

서울특별시 장기미집행 도시계획시설 관련 의견청취안 심 사 보 고

의 안 번 호	1195
------------	------

2019. 12. 18.
도시계획관리위원회

I. 안 건 명 : 장기미집행 도시계획시설 현황 및 단계별집행계획

II. 심사경과

의안 번호	제출일자	회부일자	상 정 내 역 (상정일자)	심사결과
1195	2019.10.16.	2019.10.22.	제290회 정례회 제9차 도시계획관리위원회(2019.12.18.)	원안 동의 (조건부)

III. 제안설명 요지(권기육 도시계획국장)

1) 관련근거

- 국토의 계획 및 이용에 관한 법률 제48조(도시·군계획시설결정의 실효 등)
 - 장기미집행시설의 현황과 단계별집행계획을 해당 지방의회에 보고

2) 보고내용

- 서울시 관리 장기미집행 도시계획시설 현황 : 총 136건

[2019. 10. 1.기준]

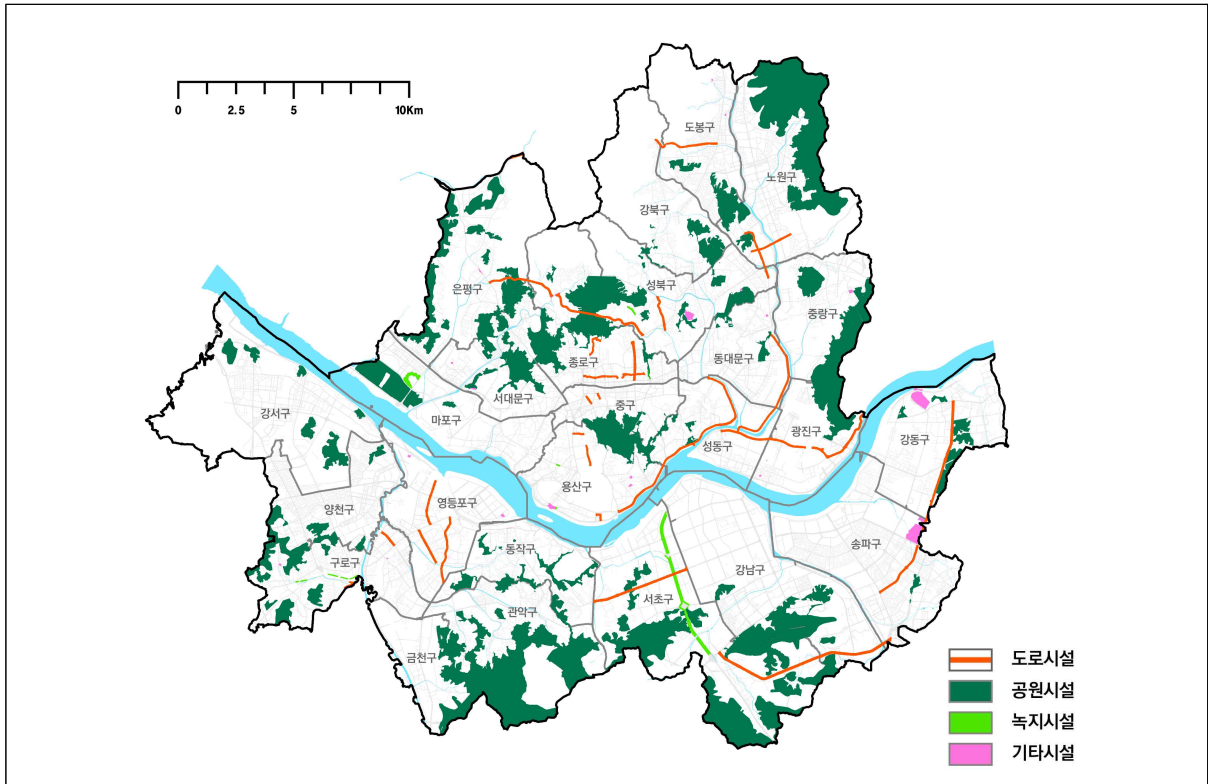
구 분	총 계(건)	재정비(안)	
		존치	해제가능
총 계	136	104	32
도 로	27	19	8
광 장	5	2	3
공 원	76	76	-
녹 지	8	5	3
학 교	13	1	12
수 도	3	1	2
정류장	2	-	2
체육시설	2	-	2

3) 참고(서울시 장기미집행 도시계획시설 현황)

○ 시설별 미집행 기간 (20년 이상 미집행시설 실효대상)

구 분	총 계(건)	20년미만	20년~30년	30년이상
총 계	136	11	4	121
도 로	27		2	25
광 장	5			5
공 원	76	4		72
녹 지	8			8
학 교	13	7		6
수 도	3		2	1
정류장	2			2
체육시설	2			2

○ 서울시 장기미집행 도시계획시설 위치도



- 붙임 : 1. 서울시 장기미집행 도시계획시설 현황 1부.
2. 도시계획시설 단계별집행계획 1부.

IV. 검토보고 요지(조정래 수석전문위원)

□ 배경

- 이 의견청취안은 국토의 계획 및 이용에 관한 법률(이하, 법) 제48조제3항 및 같은 법 시행령(이하, 영) 제42조제2항에 따라 설치 필요성이 없어졌거나 고시일로부터 10년 이내에 도시계획시설사업이 시행되지 아니한 장기미집행 도시계획시설등¹⁾(이하, 장기미집행 시설)에 대하여 해당 시설의 전체 현황(시설의 종류, 면적 및 설치비용 등)과 단계별 집행계획 등을 시의회에 보고하는²⁾ 사안임.
- 이는 장기미집행시설의 해소를 통해 토지이용의 비효율성과 국민의 재산권 제한에 따른 문제를 해결하고, 특히 2020년 7월 1일 자동 실효를 앞두고 있는 장기미집행시설로 인한 사회적 혼란과 도시의 기능유지에 선제적으로 대응하기 위한 것으로서, 보고된 시설에 대하여 시의회는 관계법령에 따라 해제를 권고할³⁾ 수 있으며, 시

1) “장기미집행 도시계획시설등”의 정의 (법 제48조제3항)

- ▶ 도시계획결정 고시된 도시계획시설 중 설치할 필요성이 없어진 도시계획시설 또는 도시계획결정의 고시일로부터 10년 이내에 사업이 시행되지 아니한 시설을 의미함(실시계획인가 및 그에 상당한 절차가 진행된 경우는 제외)
- ▶ 부분 시행되었거나 실시계획인가가 나지 않은 잔여부분은 미집행시설로 봄(국토교통부 질의회신(도시정책과-6444, 2014.8.8.))
- ▶ 실시계획인가 없이 법 제47조에 따라 부지 매수를 한 경우 미집행시설로 봄(국토교통부 관원회신(도시정책과-5945호, 2017.6.19.))

2) 시의회 보고사항은 다음 각 호와 같음(영 제42조제2항)

1. 장기미집행시설의 전체 현황(시설의 종류, 면적 및 설치비용 등을 말한다)
2. 장기미집행시설의 명칭, 고시일 또는 변경고시일, 위치, 규모, 미집행 사유, 단계별 집행계획, 개략 도면, 현황 사진 또는 항공사진 및 해당시설의 해제에 관한 의견
3. 그 밖에 지방의회의 심의·의결에 필요한 사항

3) 보고받은 지방의회가 해제를 권고하는 경우, 시의회는 보고가 접수된 날부터 90일 이내에 해제 권고서(시설의 명칭, 위치, 규모 및 해제사유 등을 포함)를 지방자치단체장에게 보내야 하며(영

장은 특별한 사유가 없는 한 해제권고일로부터 1년 이내에 해제를 위한 도시관리계획을 결정해야 함.

□ 현 황

- '19년 10월 현재 서울시 전체 도시계획시설은 총 62,951개소(369.1 km^2)인 가운데, 시설 결정 후 10년 이내 사업이 시행되지 않은 장기미집행시설은 총 1,464개소(124.44 km^2)이고, 이 중에서 내년 자동실효 대상은 총 1,193개소(121.16 km^2)임.

[단위 : 개소, ()면적 km^2]

구 분	서울시 도시계획시설 현황	장기미집행시설(10년 이상)			내년 자동실효대상		
	총 계	계	서울시 관리	자치구 관리	계	서울시 관리	자치구 관리
	62,951 (369.1)	1,464 (124.44)	136 (119.9)	1,328 (4.54)	1,193 (121.16)	124 (117.02)	1,069 (4.14)
도로	54,174 (84.25)	1,226 (5.03)	27 (2.69)	1,199 (2.34)	1,011 (4.71)	27 (2.69)	984 (2.02)
광장	302 (8.49)	5 (0.09)	5 (0.09)	-	5 (0.09)	5 (0.09)	-
공원	2,248 (136.96)	133 (117.26)	76 (115.5)	57 (1.76)	119 (114.43)	71 (112.68)	48 (1.75)
녹지	1,088 (5.73)	21 (0.57)	8 (0.54)	13 (0.03)	15 (0.56)	8 (0.54)	7 (0.02)
학교	1,256 (30.25)	13 (0.12)	13 (0.12)	-	6 (0.06)	6 (0.06)	-
수도	128 (2.46)	3 (0.39)	3 (0.39)	-	3 (0.39)	3 (0.39)	-
정류장	87 (1.02)	2 (0.01)	2 (0.01)	-	2 (0.01)	2 (0.01)	-
체육시설	49 (3.38)	3 (0.56)	2 (0.56)	1 (0.003)	2 (0.56)	2 (0.56)	
기타	3,619 (96.56)	58 (0.41)	-	58 (0.41)	30 (0.35)	-	30 (0.35)

※ 기타 : 공공공지, 공공청사, 문화시설, 사회복지시설, 시장, 유원지, 유수지, 주차장, 하수도

※ 市 관리시설은 '19. 10. 1. 기준,

區 관리시설은 「2020년 실효대비 장기미집행 도시계획시설 재정비계획」(2018. 12.) 기준

제42조제4항), 특별한 사유가 없는 한 시장은 해제권고를 받은 날부터 1년 이내에 해제를 위한 도시관리계획을 결정해야 함(영 제42조제5항).

- 장기미집행시설 중 서울시 관리 시설은 136개소(119.9 km^2)이고 자치구 관리 시설은 1,328개소(4.54 km^2)이며, 서울시 관리 장기미집행시설 중 124개소(117.02 km^2), 자치구 관리 장기미집행시설 중 1,069개소(4.14 km^2)가 내년 자동실효 대상임.
- 서울시 관리 장기미집행시설은 공원이 76개소(115.5 km^2), 도로가 27개소(2.69 km^2)로서, 공원과 도로가 장기미집행시설의 대부분을 차지함(면적 기준 각각 96.3%, 2.2%).
- 자치구 관리 장기미집행시설은 도로 1,199개소(2.34 km^2), 공원 57개소(1.76 km^2)로서, 도로와 공원이 장기미집행시설의 대부분을 차지함(면적 기준 각각 51.5%, 38.8%).
- 서울시 관리 장기미집행시설 현황을 '17년에 보고된 내용과 비교해보면 14개소가 감소되었는데, 그 동안 도로·광장에서 각각 2개소가 해제되고 광장 1개소, 녹지 3개소, 학교 10개소에 도시계획시설사업이 시행됨으로써 장기미집행시설 14개소가 감소한 반면, 학교 4개소가 장기미집행시설로 신규 편입된 결과로 파악됨(붙임1).

서울시 관리 장기미집행시설 현황 비교('17년 vs. '19년)(자료: 시설계획과)

(단위: 개소)	'17년			신규	'19년
	총계	해제	존치(집행완료)		
총계	150	4	14	4	136
도로	29	2	-	-	27
광장	8	2	1	-	5
공원	76	-	-	-	76
녹지	11	-	3	-	8
학교	19	-	10	4	13
수도	3	-	-	-	3
정류장	2	-	-	-	2
체육시설	2	-	-	-	2

○ 서울시 관리 장기미집행시설에 관하여, 그 동안 2차례(‘13년 제248회 임시회, ‘15년 제264회 정례회) 시의회가 해제(공원·녹지의 사유지 등 5개소) 또는 해제취소(학교 1개소)를 권고한 바 있는데, 그 조치결과를 살펴보면, 해제취소 권고 대상인 학교는 교육청의 학교설립계획 부재로 해제를 추진하고 있고⁴⁾, 나머지 해제 권고 대상은 해제되었거나 해제를 추진 중임.

	시설명	위 치	규 모	권고내용	조치결과
‘13년 제248회 임시회	광장	강서구 공항동 36 일대	36,000㎡	해제 (지정효과 상실, 전체 폐지)	‘15.4.23. 변경결정(폐지)
	공원	종로구 사직동 1-28 일대 (사직공원)	357㎡	부분해제 (사유지 부분 폐지)	‘14.11.13. 변경결정(부분폐지)
		용산구 효창동 225 일대 (효창공원)	17.1㎡		
학교	영등포구 양평동5가 115	11,570㎡	해제취소 (학교준치 필요)	교육청 협의결과, 학교설립계획이 없어 향후 폐지예정 (2020.7.1. 자동실효)	
‘15년 제264회 정례회	자동차 정류장	은평구 대조동 2-30일대 (서부시외버스터미널)	7,920	해제권고 (지정목적 상실)	·‘16.10 : 주관부서(주차계획과) 해제 방침(지구단위계획 수립을 위한 자구단위계획 수립 중 (주택공급과))
	녹지	노원구 월계동 43번지 일대 ~ 성북구 색판동 375-42번지 일대 (월계녹지)	2,466 (사유지 : 34)	부분해제권고 (지정목적 상실)	폐지 (‘19.11.28. 고시)

4) 양평동5가 학교부지는 한강변에 인접한 부지(토지소유: 롯데그룹)로서, 해제를 하더라도 도시계획 수립이 선행되어야 함이 의견 제시되었고, 현재 영등포구청에서 선유도역 일대 지구단위계획 구역 지정 및 계획 수립 중으로 대상지는 특별계획구역으로 관리할 예정임

□ 장기미집행시설 재정비계획(안)

- 이번 서울시 관리 장기미집행시설 재정비계획(안)⁵⁾을 보면, 총 136개소 중 존치 104개소, 해제 32개소로서, 공원은 모두 존치하는 반면, 정류장·체육시설은 모두 해제하고, 학교는 1개소만 존치하고 모두 해제하며, 나머지 시설들은 일부 존치, 일부 해제를 계획함.

‘19년 서울시 장기미집행시설 재정비계획안 (자료: 시설계획과)

(단위 : 개소, () km²)

	서울시 관리					자치구 관리				
	총계	장기미집행시설 (10년 이상)		내년 자동실효대상		총계	장기미집행시설 (10년 이상)		내년 자동실효대상	
		존치	해제	존치	해제		존치	해제	존치	해제
총계	136 (119.89)	104 (117.72)	32 (2.17)	98 (114.89)	26 (2.14)	1,328 (4.542)	378 (2.436)	950 (2.106)	267 (2.22)	802 (1.891)
도로	27 (2.69)	19 (1.68)	8 (1.01)	19 (1.68)	8 (1.01)	1,199 (2.341)	304 (0.755)	895 (1.586)	220 (0.609)	764 (1.408)
광장	5 (0.086)	2 (0.006)	3 (0.08)	2 (0.006)	3 (0.08)	-	-	-	-	-
공원	76 (115.5)	76 (115.5)	-	71 (112.68)	-	57 (1.761)	46 (1.621)	11 (0.14)	38 (1.590)	10 (0.133)
녹지	8 (0.54)	5 (0.52)	3 (0.02)	5 (0.52)	3 (0.02)	13 (0.033)	10 (0.032)	3 (0.001)	4 (0.015)	3 (0.001)
학교	13 (0.12)	1 (0.01)	12 (0.11)	-	6 (0.08)	-	-	-	-	-
수도	3 (0.386)	1 (0.006)	2 (0.38)	1 (0.006)	2 (0.38)	1 (0.001)	-	1 (0.001)	-	1 (0.001)
정류장	2 (0.01)	-	2 (0.01)	-	2 (0.01)	-	-	-	-	-
체육시설	2 (0.56)	-	2 (0.56)	-	2 (0.56)	1 (0.005)	1 (0.005)	-	-	-
기타	-	-	-	-	-	57 (0.401)	17 (0.023)	40 (0.378)	5 (0.006)	24 (0.348)

※ 자치구 관리 : 2020년 실효대비 장기미집행 도시계획시설 재정비계획(2018. 12.)

※ 기타 : 공공공지, 공공청사, 문화시설, 사회복지시설, 시장, 유수지, 유원지, 주차장, 운동장

5) “장기미집행시설 정비”란 도시·군관리계획 입안권자가 국토교통부 가이드라인에 따라 장기미집행 시설의 해제 및 해제 이후 관리방안 등을 마련하여 도시·군관리계획을 수립하는 것을 말함(도시·군계획시설 장기미집행 해소 및 관리 가이드라인)

- **해제 사항을 살펴보면(붙임2),**
 - 도시자연공원구역 지정 조건에 맞는 5개소는⁶⁾ 해제하여 도시자연공원구역 지정을 추진하고(의안번호 1194),
 - 교육청에서 학교 설립계획이 없는 학교시설을 해제하되(붙임3), 내년 실효대상인 학교 6개소는 주로 지구단위계획으로 관리할 계획이며,
 - 나머지 시설들은 해제하여도 현재 기능 유지에 문제가 없거나, 물리적 설치가 어려운 경우, 또는, 관련계획이 변경되거나 도시계획적 대안이⁷⁾ 있는 경우 해제를 추진하는 것으로 파악됨.
- **존치시설의 집행 방안은, 재정을 직접 투입하는 재정적 방안과 도시관리계획(지구단위계획, 정비계획 등)의 공공기여를 통한 비재정적 방안, 그리고, 재정과 비재정이 혼합된 방안으로 구분할 수 있고, 자동실효 전까지 보상이 어려운 공원시설은 도시자연공원구역을 지정하여 향후 순차적으로 보상해갈 계획으로서 공원의 집행방안은 재정적 방안에 포함하고 있음.**
 - 이번 서울시 관리 장기미집행시설 재정비계획(안)의 존치시설은 총 104개소이나, 3개소는 올해 보상이 완료될 예정이거나 국공유지로서⁸⁾ 단계별 집행계획 대상은 존치시설 총 101개소라고 할 수

6) 녹지 2개소(성산,대상), 유원지 1개소(벽운), 체육시설 1개소(개운산), 학교 1개소(연세대)

7) 예: 문화재보호구역 등을 통해 녹지 보전

8) 고척·성산 근린공원은 올해 보상 완료할 예정이고, 우장산 근린공원은 100% 국공유지로서 집행 계획이 불필요

있고, 대부분(87개소) 재정적 방안으로 집행하되, 비재정적 방안과 (10개소) 재정·비재정의 혼합 방안은(4개소) 주로 도로에 집행될 계획임.

서울시 관리 장기미집행시설 중 존치시설 집행방안 (자료: 시설계획과)

개소(면적 km ²)		총계	비재정	재정	재정+비재정	비재정방안 내역
총계	계	101 (38.58)	10 (0.06)	87 (38.5)	4 (0.0256)	
	'20.7. 실효	95 (38.30)	9 (0.05)	82 (38.39)	4 (0.0256)	
	'20.7. 이후	6 (0.09)	1 (0.01)	5 (0.08)	-	
도로	'20.7. 실효	19 (0.23)	8 (0.05)	8 (0.17)	3 (0.0056)	비재정 : 광운로12길 ~마들로1길(광운대 민자역사 연계), 석계로, 한천로66길(광운대 민자역사 연계), 살곶이길(LH 행당도시개발구역으로 도로개설사업), 한강대로 104길(용산지구단위계획구역), 돈화문로(도시환경정비사업), 신도림로(도시환경정비사업), 소공로(특별계획구역), 이촌로(이촌전략정비구역 지구단위계획구역) 혼합 : 도림로(신길재정비촉진지구), 신길로(영등포부도심 지구단위계획구역), 명동9길(명동관광특구 지구단위계획구역)
광장	'20.7. 실효	2 (0.005)	1 (0.003)	1 (0.002)	-	남구로 광장(철도 공사 연계)
공원	계	73 (38.3)	-	73 (38.3)	-	
	'20.7. 실효	68 (38.21)	-	68 (38.21)	-	
	'20.7. 이후	5 (0.08)	-	5 (0.08)	-	
녹지	'20.7. 실효	5 (0.03)	-	4 (0.01)	1 (0.02)	경부고속도로변 녹지(재개발사업)
학교	'20.7. 이후	1 (0.01)	1 (0.01)			한남동 665-9(한남재정비촉진사업)

□ 존치시설(101개소)의 단계별 집행계획(안)

- 서울시 관리 장기미집행시설 단계별 집행계획(안)은, 관련 규정9)에 따라 3년 이내에 시행할 사업은 제1단계, 3년 후에 시행할 사업은 제2단계로 구분하되, 1단계 26개소를 제외하면 대부분 1단계와 2단계에 걸쳐 집행계획을 수립함으로써(1·2단계) 그 집행시점이 모호하고 시설에 따라 3년 이후 집행될 가능성도 높게 보여짐.

서울시 관리 장기미집행시설 단계별 집행계획(안) (자료: 시설계획과)

(개소, 면적 km ² , 사업비 억원)	서울시 관리 장기미집행시설						
	총계	장기미집행시설(10년 이상)			내년 자동실효대상		
		1단계	1·2단계	2단계	1단계	1·2단계	2단계
총계	101 (38,58) 148,736	26 (0.37) 7,262	74 (38.2) 140,566	1 (0.01) 908	25 (0.37) 7,261	70 (38.105) 139,815	-
도로	19 (0.23) 6,152	11 (0.14) 2,302	8 (0.09) 3,850	-	11 (0.14) 2,302	8 (0.09) 3,850	-
광장	2 (0.005) 592	-	2 (0.005) 592	-	-	2 (0.005) 592	-
공원	73 (38.3) 137,668	9 (0.2) 1,544	64 (38.1) 136,124	-	8 (0.2) 1,543	60 (38.01) 135,373	-
녹지	5 (0.03) 3,413	5 (0.03) 3,413	-	-	5 (0.03) 3,413	-	-
학교	1 (0.01) 908	-	-	1 (0.01) 908	-	-	-
수도	1 (0.006) 3	1 (0.006) 3	-	-	1 (0.006) 3	-	-

※ 1단계 : '20년 ~ '22년 / 2단계 : '23년 이후

※ 사업비 : 사유지 보상액 및 기타 집행비 포함

- 9) 시장은 도시계획시설결정의 고시일로부터 3개월 이내에 관계행정기관의 장과의 협의 및 해당 지방의회의 의견을 들은 후 재원조달계획, 보상계획 등을 포함한 “단계별 집행계획”을 수립하여야 하며, 3년 이내에 시행하는 사업은 제1단계 집행계획에, 3년 후에 시행하는 사업은 제2단계 집행계획에 포함시켜야 함 (법 제85조제1항 및 제3항, 영 제95조제1항)

- 존치시설 101개소에 소요되는 총 사업비 14조 8,736억원 중 7,262억원이(4.9%) 1단계('20~'22)에 집행될 계획이고, 나머지 14조 1,474억원(95.1%)이 1·2단계('20~) 및 2단계('23~)에 집행 계획되어 있으며, 1단계에 집행 완료되는 시설은 도로 11개소, 공원 9개소, 녹지 5개소, 수도 1개소 등 총 26개소임(붙임4).
- 서울시 관리 존치시설 중 내년 자동실효대상이 총 95개소인 가운데, 1단계 집행시설 26개소는 1개소만 제외하면¹⁰⁾ 모두 내년 자동실효대상이며, 나머지 자동실효대상 중 도로(8개소)·광장(2개소)은 실효 전 사업시행인가를 받고 5년 내에 집행할 계획이고¹¹⁾, 공원은 시설 집행과 도시자연공원구역 지정을 병행 추진하고 있음.
- 참고로, 자치구 관리 장기미집행시설 중 존치시설은 총 378개소이고, 이에 해당하는 사유지 보상액(공시지가 3배)은 총 3조 66억원으로 대부분 도로·공원의 보상액이며, 서울시는 공원의 경우 보상비 50%를 자치구에 지원하고, 도로의 경우에는 한시적으로('20~'22) 보상비 50%를 지원할 계획임.

자치구 관리 장기미집행시설 (존치시설) 사유지 보상액 (자료: 시설계획과)

구분	계	도로	공원	녹지	체육시설	기타
장기미집행 시설(km ²)	1,328 (4.541)	1,199 (2.342)	57 (1.76)	13 (0.034)	1 (0.005)	58 (0.402)
존치시설(km ²)	378 (2.436)	304 (0.755)	46 (1.621)	10 (0.032)	1 (0.005)	17 (0.023)
사유지 보상액(억원)	30,066	15,609	13,430	377	-	648

※ 2020년 실효대비 장기미집행 도시계획시설 재정비계획(2018. 12.)

※ 사유지 보상액의 경우 사유지 면적 공시지가('18)의 3배로 산정

※ 기타 : 공공공지, 공공청사, 문화시설, 사회복지시설, 시장, 유수지, 유원지, 주차장

10) 월드컵근린공원은 내년 7월 25일 실효 대상으로, 1단계 집행이 계획됨

11) 도시계획시설 사업시행인가를 실효 전에 받으면 실효되지 않으므로, 우선 사업시행인가를 받은 후 5년 내에 보상 등 사업을 시행할 수 있음(국토의 계획 및 이용에 관한 법률 제88조)

서울시 관리 장기미집행시설 중 존치시설 집행방안 (자료: 시설계획과)

	(개소, 면적 km ² , 사업비 억원)	총계	비재정	재정				재정+비재정			
				계	1단계	1·2단계	2단계	계	1단계	1·2단계	2단계
총계	계	101 (38.58km ²) (148,736억원)	10 (0.06) (2,832)	87 (38.5) (142,813)	18 (0.3) (2,909)	69 (38.2) (139,904)	-	4 (0.0256) (3,091)	3 (0.025) (2,806)	1 (0.0006) (285)	-
	'20.7. 실효	95 (38.30) (147,076)	9 (0.05) (1,924)	82 (38.39) (142,061)	16 (0.3) (2,909)	66 (38.09) (139,152)	-	4 (0.0256) (3,091)	3 (0.025) (2,806)	1 (0.0006) (285)	-
	'20.7. 이후	6 (0.09) (1,660)	1 (0.01) (908)	5 (0.08) (752)	1 (0.00004) (0.94)	4 (0.08) (751)	-	-	-	-	-
도로	계	19 (0.23) (6,152)	8 (0.05) (1,689)	8 (0.17) (3,797)	3 (0.09) (375)	5 (0.08) (3,422)	-	3 (0.0056) (666)	2 (0.005) (381)	1 (0.0006) (285)	-
	'20.7. 실효	19 (0.23) (6,152)	8 (0.05) (1,689)	8 (0.17) (3,797)	3 (0.09) (375)	5 (0.08) (3,422)	-	3 (0.0056) (666)	2 (0.005) (381)	1 (0.0006) (285)	-
광장	계	2 (0.005) (592)	1 (0.003) (235)	1 (0.002) (357)	-	1 (0.002) (357)	-	-	-	-	-
	'20.7. 실효	2 (0.005) (592)	1 (0.003) (235)	1 (0.002) (357)	-	1 (0.002) (357)	-	-	-	-	-
공원	계	73 (38.3) (137,668)	-	73 (38.3) (137,668)	9 (0.2) (1,544)	64 (38.81) (136,124)	-	-	-	-	-
	'20.7. 실효	68 (38.21) (136,916)	-	68 (38.21) (136,916)	8 (0.2) (1,543)	60 (38.01) (135,373)	-	-	-	-	-
	'20.7. 이후	5 (0.08) (752)	-	5 (0.08) (752)	1 (0.00004) (0.94)	4 (0.08) (751)	-	-	-	-	-
녹지	계	5 (0.03) (3,413)	-	4 (0.01) (988)	4 (0.01) (988)	-	-	1 (0.02) (2,425)	1 (0.02) (2,425)	-	-
	'20.7. 실효	5 (0.03) (3,413)	-	4 (0.01) (988)	4 (0.01) (988)	-	-	1 (0.02) (2,425)	1 (0.02) (2,425)	-	-
학교	계	1 (0.01) (908)	1 (0.01) (908)	-	-	-	-	-	-	-	-
	'20.7. 이후	1 (0.01) (908)	1 (0.01) (908)	-	-	-	-	-	-	-	-
수도	계	1 (0.006) (3)	-	1 (0.006) (3)	1 (0.006) (3)	-	-	-	-	-	-
	'20.7. 실효	1 (0.006) (3)	-	1 (0.006) (3)	1 (0.006) (3)	-	-	-	-	-	-

※ 비용 : 보상비, 사업비 등 집행 비용

□ 종합 “계획의 현실성과 집행력”

- 장기미집행시설 실효 규정이 도입되고(2000.1.) 장기미집행시설 현황 및 단계별 집행계획을 정기적으로 의회에 보고토록 한 것은, 도시계획시설이 과도하게 결정됨을 방지하고 토지이용의 궁극적 효율성을 도모하는 취지가 있겠으나, 우선적으로는 국민의 정당한 재산권 보호를 위한 취지로 이해됨. 따라서, 장기미집행시설의 해제가 필요한 곳은 신속히 해제를 추진하고, 집행해야 할 곳은 현실적인 집행계획을 마련하여 계획의 신뢰성을 부여하고 안정된 집행을 보장하는 것이 중요하다 하겠음.

- 이러한 관점에서 이번 보고된 장기미집행시설 현황과 재정비계획(안), 단계별 집행계획(안) 등은, 내년 자동실효를 앞두고 한정된 재원 내에서 보다 현실적으로 계획이 마련된 것으로 보이며,

오히려 준치가 필요한 시설을 재정의 한계로 해제를 추진한 경우가 있을 수 있다고 사료됨. 예를 들면, 버스차고지로 사용되고 있는 도봉구 자동차정류장의 경우, 전체 부지(5,170 m^2) 중에서 미집행된 사유지(430 m^2)를 해제코자 하나 향후 버스 수용 수요가 증가될 수 있으므로 해제 여부는 재검토가 필요하다고 판단되며,

이와 같이, 현재 기능의 충족을 전제로 해제하려는 시설들은 향후 수요 증가 가능성이 보다 면밀히 검토되어야 할 것으로 사료됨.

또한, 학교시설은 교육청의 학교설립계획이 없는 시설들을 모두 해제하려고 하는데, 지역사회의 여건에 따라 학생들의 학교 접근성과

통학 편리성, 공공시설로서 학교의 다양한 활용가능성 등을 염두에 두고, 대상지별로 보다 신중히 학교시설 해제 여부가 검토되어야 할 것으로 판단됨.

- 존치시설의 경우에는 20년의 유예기간이 있었음에도 집행 완료된 시설이 극히 일부라는¹²⁾ 사실에 대해서는 집행부의 안일한 대처를 지적하지 않을 수 없으나, 무엇보다 중요한 것은, 그 동안 보상을 기다려 온 주민들에게 서울시의 집행계획에 신뢰성을 부여하는 것이라고 판단됨.

이러한 측면에서 존치시설의 단계별 집행계획은 철저히 집행력에 입각하여 그 시점과 규모가 보다 면밀하고 정확히 마련되어야 할 필요가 있고, 서울시 중기지방재정계획에 반영하여 매년 안정된 집행이 보장되어야 할 것임.

그러나, 이번 단계별 집행계획의 중기지방재정계획('20.~'24) 반영 사항을 보면, 공원·녹지 사업비 위주로 반영되어 있고 도로의 경우에는 1단계 집행 비용도 거의 반영되지 않아서(1단계 소요 금액 2,302억원, 중기지방재정계획 반영 금액 18억원) 계획의 신뢰성 문제가 제기될 수 있다고 보여짐. 또한, 단계별 집행계획에서 가장 많은 비중이 있는 1·2단계의 계획이 그 집행시점이 모호하여('20.~) 장기미집행시설 단계별 집행계획의 취지와 의미를 다소 무색케 하므로, 중기지방재정계획에(5년) 반영된 사항만 1단계 및 1·2단계로 계획하고, 나머지는 2단계로 계획하는 방안도 고려해 볼 수 있을 것임.

12) 도시계획시설 실효 규정 도입 이후, 서울시 관리 장기미집행시설 중 집행완료된 시설은 14건임

단계별 집행계획 및 실행 현황 (자료: 시설계획과)

구 분		'17년 단계별 집행-계획					'19년 단계별 집행계획				
(개소, 집행액 억원)		총계	1단계 ('18~'20)	1,2단계 ('18~)	2단계 ('21~)	중기지방 재정계획 반영 사항	총계	1단계 ('20~'22)	1.2단계 ('20~)	2단계 ('23~)	중기지방 재정계획 반영 사항
총계	계획	112 (53,401)	17 (1,069)	94 (51,830)	1 (502)	48 (7,667)	101 (148,736)	26 (7,262)	74 (140,566)	1 (908)	85 (18,731)
	집행	64 (15,961)	64 (15,961)	-	-	-	-	-	-	-	-
도로	계획	15 (5,563)	4 (574)	11 (4,989)	-	5 (9)	19 (6,152)	11 (2,302)	8 (3,850)	-	7 (18)
	집행	5 (161)	5 (161)	-	-	-	-	-	-	-	-
광장	계획	2 (592)	-	2 (592)	-	-	2 (592)	-	2 (592)	-	-
	집행	-	-	-	-	-	-	-	-	-	-
공원	계획	75 (40,619)	5 (5)	70 (40,614)	-	33 (5,736)	73 (137,668)	9 (1,544)	64 (136,124)	-	73 (15,300)
	집행	59 (15,800)	59 (15,800)	-	-	-	-	-	-	-	-
녹지	계획	10 (1,922)	4 (27)	6 (1,895)	-	10 (1,922)	5 (3,413)	5 (3,413)	-	-	5 (3,413)
	집행	-	-	-	-	-	-	-	-	-	-
학교	계획	7 (4,567)	1 (326)	5 (3,739)	1 (502)	-	1 (908)	-	-	1 (908)	-
	집행	-	-	-	-	-	-	-	-	-	-
수도	계획	3 (138)	3 (138)	-	-	-	1 (3)	1 (3)	-	-	-
	집행	-	-	-	-	-	-	-	-	-	-

※ '17년 중기지방재정계획('18~'22.), 19년 중기지방재정계획('20.~'24)

- 마지막으로, 장기미집행시설의 원만한 해소를 위해서는 중앙정부에 대한 대외적 노력과 자치구에 대한 지원이 요구된다 하겠음.

국유지의 무상양여 또는 무상사용, 공원 보상에 대한 국비 지원을 전국 지방자치단체와 서울시가 연합하여 정당한 논리와 실정을 토대로 지속적으로 요구할 필요가 있으며, 반면, 자치구에는 해당 재정 여건을 감안하여 시비 지원이 필요하다 사료됨.

서울시는 공원의 경우 보상비 50%를 자치구에 지원하고, 도로의 경우에는 한시적으로('20~'22) 보상비 50%를 지원할 계획이므로, 자치구의 장기미집행시설 단계별 집행계획을 서울시가 면밀히 검토하여 지도·감독할 필요가 있고, 자치구 지원에 필요한 예산이 성실히 편성·집행될 수 있도록 해야 할 것임.

V. 질의 및 답변 요지 : 생략

VI. 토론요지 : 없음

VII. 심사결과 : 원안 동의 (의견 제시)

※ 의견 제시

- 장기미집행시설의 해제 여부는 향후 시설 수요 증가 가능성을 고려하여 신중히 검토할 것
- 학교시설의 경우에는 학생들의 학교 접근성과 통학 편리성, 공공시설로서 학교의 다양한 활용가능성 등을 염두에 두고 해제 여부를

보다 신중히 검토할 것

- 학교시설을 해제할 경우에는 자동실효시점을 감안하여 그 전에 지구단위계획구역 결정 외에 계획 결정을 함께 조속히 추진할 것
- 준치시설의 단계별 집행계획은 그 시점과 규모를 보다 명확히 마련하고, 1단계 및 1·2단계는 서울시 중기지방재정계획에 반영토록 할 것
- 장기미집행시설 해소를 위해 중앙정부에는 국유지의 무상양여 또는 무상사용, 공원 보상에 대한 국비 지원 등 지속적으로 요구하고, 자치구에는 해당 재정 여건을 감안하여 서울시가 시비를 지원할 것
- 이 의견청취 관련 사안에 대하여 시도시계획위원회 심의시, 우리위원회 권고사항이 반영되도록 조치할 것

VIII. 소수의견의 요지 : 없음

서울특별시 장기미집행 도시계획시설 관련 의견청취안

의안 번호	1195
----------	------

제출년월일 : 2019년 10월 16일
제출자 : 서울특별시장

1. 건명 : 장기미집행 도시계획시설 현황 및 단계별집행계획

2. 관련근거

- 국토의 계획 및 이용에 관한 법률 제48조(도시·군계획시설결정의 실효 등)
 - 장기미집행시설의 현황과 단계별집행계획을 해당 지방의회에 보고

3. 보고내용

- 서울시 관리 장기미집행 도시계획시설 현황 : 총 136건

[2019. 10. 1.기준]

구분	총계(건)	재정비(안)	
		존치	해제가능
총계	136	104	32
도로	27	19	8
광장	5	2	3
공원	76	76	-
녹지	8	5	3
학교	13	1	12
수도	3	1	2
정류장	2	-	2
체육시설	2	-	2

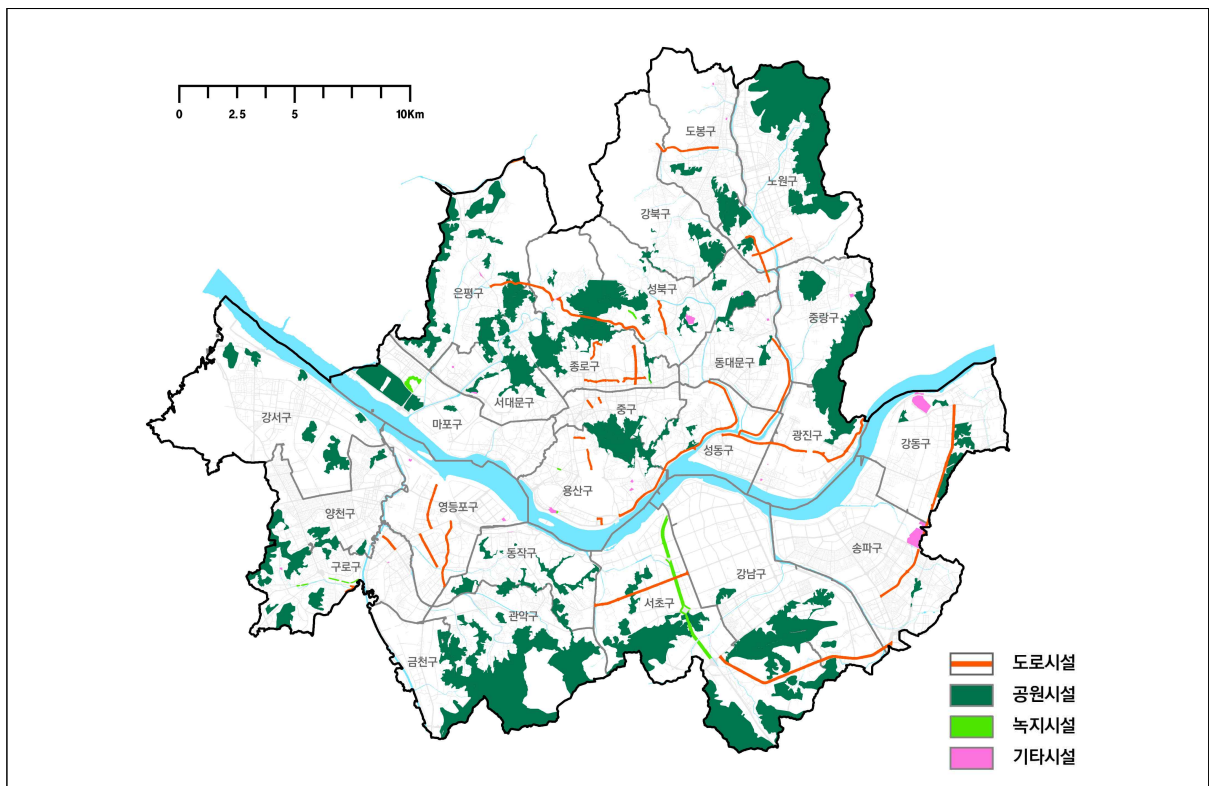
- 장기미집행 도시계획시설 단계별집행계획 : 별도 붙임

4. 참고(서울시 장기미집행 도시계획시설 현황)

○ 시설별 미집행 기간(20년 이상 미집행시설 실효대상)

구 분	총 계(건)	20년미만	20년~30년	30년이상
총 계	136	11	4	121
도 로	27		2	25
광 장	5			5
공 원	76	4		72
녹 지	8			8
학 교	13	7		6
수 도	3		2	1
정류장	2			2
체육시설	2			2

○ 서울시 장기미집행 도시계획시설 위치도



- 붙 임 : 1. 서울시 장기미집행 도시계획시설 현황 1부.
 2. 도시계획시설 단계별집행계획 1부.

※ 작성자 : 시설계획과 도시공원계획팀 임필경 (☎ 2133-8455)

서울시 장기미집행시설 세부현황[136건]

연번	관리번호	명칭	시설명	규모			위치	결정고시일	제정비의견	단계별 집행계획
				폭원(m)	연장(m)	면적(㎡)				
1	서울시도로001	(중1-158) 명동9길	도로	20	240	4,800	중구 을지로2가 196-31 일원	1968-01-15	존치	1·2단계
2	서울시도로002	(대로 3-112) 소공로	도로	25	350	8,750	중구 소공동 87-15 일원	1940-03-12	존치	1단계
3	서울시도로003	(중로1-175) 돈화문로11길~김상옥로	도로	20~23	2,800	60,200	종로구 충신동 27-64 일원	1977-07-14	존치	1단계
4	서울시도로004	(중1-190) 삼청동길	도로	15~20	1,140	19,950	종로구 소격동 5-1 일원	1977-07-14	해제	-
5	서울시도로005	(대로3-135) 성북로~평창터널	도로	25~29	7,750	209,250	종로구 평창동 279 일원	1963-12-21	존치	1단계
6	서울시도로006	(광로3-66) 대학로	도로	40	1,500	60,000	종로구 종로5가 78 일원	1977-07-14	존치	1·2단계
7	서울시도로007	(광로 3-24-1) 북한산로	도로	40	550	22,000	은평구 진관동 293일원	1977-07-14	해제	-
8	서울시도로008	(중로1-210) 한강대로104길	도로	20	450	9,000	용산구 등자동 19-4일원	1977-07-14	존치	1단계
9	서울시도로009	(중로1-207) 이촌로	도로	20	410	8,200	용산구 서빙고동 241-87일원	1977-07-14	존치	1·2단계
10	서울시도로010	(중로1-13) 후암로 연장	도로	5~20	1,260	25,200	용산구 용산동2가 6-10일원	1977-07-14	존치	1·2단계
11	서울시도로011	(대로3-28) 신길로	도로	25~35	2,900	87,000	영등포구 영등포동1가 105-3	1971-08-07	존치	1단계
12	서울시도로012	(대로3-133) 영신로	도로	25~39	1,560	49,920	영등포구 영등포동 321-2 일원	1958-02-15	존치	1단계
13	서울시도로013	(대로3-133) 노림로	도로	35~37	1,550	55,800	영등포구 신길동 399 일원	1971-08-07	존치	1단계
14	서울시도로014	(중로1-52) 가림길~성수일로	도로	20	6,380	127,600	성동구 충정동 73-73 일원	1971-08-07	해제	-
15	서울시도로015	(중로1-149) 살곶이길	도로	20	3,620	72,400	성동구 행당동 84-11일원	1977-07-14	존치	1단계
16	서울시도로016	(중로1-135) 응봉로~고산자로	도로	20~27	5,730	134,655	성동구 응봉동 232 일원	1977-07-14	해제	-
17	서울시도로017	(광로2-64) 서초대로	도로	40	4,150	166,000	서초구 서초동 1678-12일원	1940-03-12	존치	1·2단계
18	서울시도로018	(광로1-33) 현릉로	도로	50~61	7,580	420,690	서초구 내곡IC~현릉IC	1977-07-14	존치	1·2단계
19	서울시도로019	(중로 1-83) 광운로 12길→마들로1길	도로	20	1,800	36,000	노원구 광운대입구역 주변	1971-08-07	해제	1·2단계
20	서울시도로020	(중로 1-391) 광운로	도로	10~20	920	18,400	노원구 월계동 414-2 일원	1977-07-14	존치	1·2단계
21	서울시도로021	(중로 1-147, 중로 1-198) 석계로, 한전교 66길	도로	20	1,590	31,800	노원구 광운대입구역 주변	1940-03-12	해제	1·2단계
22	서울시도로022	(대로1류-48) 신도림로	도로	35	807	28,245	구로구 신도림동 296-103일원	1971-08-07	존치	1단계
23	서울시도로023	(중로1-393) 개봉로2길	도로	20~26	425	9,775	구로구 개봉동 193-12일원	1971-08-07	해제	-
24	서울시도로024	(대로 2-25) 아차산로	도로	30~40	10,000	350,000	광진구 광장동 사거리~구리시계	1971-08-07	해제	-
25	서울시도로025	(대로 3-69) 동남로	도로	25	9,610	240,250	강동구 고덕동 450 일원	1971-08-07	해제	-
26	서울시도로026	(대로3-198호) 아리랑로	도로	25~30	1,510	41,525	성북구 동선동1가46-1~정릉동	1977-07-14	해제	-
27	서울시도로027	(대로2-24호) 방학로	도로	30	2,905	63,119	강북구 우이동~방학동	1971-08-07	존치	1단계
28	서울시광장001	노랑전역광장	광장	-	-	3,515	동작구 노랑전동 60번지 일대	1977-07-14	존치	1·2단계
29	서울시광장002	남가좌 광장	광장	-	-	1,463	서대문구 296번지 일대	1940-03-12	해제	-
30	서울시광장003	남구로광장	광장	-	-	2,770	구로구 구로동 586-10 일대	1940-03-12	존치	1·2단계
31	서울시광장004	한강대교 복단광장	광장	-	-	54,083	용산구 한강대교 복단 일대	1940-03-12	해제	-
32	서울시광장005	세검정광장	광장	-	-	23,402	종로구 신영동 72일원	1940-03-12	해제	-
33	서울시공원001	관악산도시자연공원	공원	-	-	14,289,786	관악 신림동, 금천 시흥동일대	1977-07-14	존치	1·2단계
34	서울시공원002	남산도시자연공원	공원	-	-	1,029,756	중구 회현1가동, 용산 후암동 일대	1940-03-12	존치	1·2단계
35	서울시공원003	대모산도시자연공원	공원	-	-	5,247,506	강남구, 서초구 염곡동 일대	1977-07-14	존치	1·2단계
36	서울시공원004	봉산도시자연공원	공원	-	-	1,543,524	은평구 갈현 136-1일대	1977-07-14	존치	1·2단계
37	서울시공원005	북악산도시자연공원	공원	-	-	1,803,340	종로구 부암동, 성북구 일원	1963-12-21	존치	1단계
38	서울시공원006	북한산도시자연공원	공원	-	-	12,987,718	성북,종로,강북,은평,서대문일원	1977-07-14	존치	1·2단계
39	서울시공원007	불암산도시자연공원	공원	-	-	4,444,490	노원구 중계동 산101-1일대	1977-07-14	존치	1·2단계
40	서울시공원008	서오능도시자연공원	공원	-	-	769,188	은평구 진관동 389-1일대	1977-07-14	존치	1·2단계
41	서울시공원009	수락산도시자연공원	공원	-	-	6,856,175	노원구 상계동 산3-1일대	1977-07-14	존치	1·2단계
42	서울시공원010	안산도시자연공원	공원	-	-	1,893,235	서대문구 홍제동 산33일대	1977-07-14	존치	1·2단계
43	서울시공원011	온수도시자연공원	공원	-	-	2,464,688	양천구 신월 산85-4일대	1971-08-07	존치	1·2단계

연번	관리번호	명칭	시설명	규모			위치	결정고시일	제정비 의견	단계별 집행계획
				폭원(m)	연장(m)	면적(㎡)				
44	서울시공원012	용마도시자연공원	공원	-	-	5,031,750	관진구 광장동, 중랑구 면목동일대	1958-02-15	존치	1·2단계
45	서울시공원013	우면산도시자연공원	공원	-	-	3,776,085	서초구 우면동, 방배동일대	1971-08-07	존치	1·2단계
46	서울시공원014	인능산1도시자연공원	공원	-	-	1,320,717	서초구 내곡동, 신원동일대	1971-08-07	존치	1·2단계
47	서울시공원015	인능산2도시자연공원	공원	-	-	733,861	서초구 내곡동 일대	1977-07-14	존치	1·2단계
48	서울시공원016	인능산3도시자연공원	공원	-	-	870,622	서초구 내곡동, 강남구일대	1977-07-14	존치	1·2단계
49	서울시공원017	인왕산도시자연공원	공원	-	-	1,870,634	육인동, 홍제동 일원	1940-03-12	존치	1·2단계
50	서울시공원018	일자산도시자연공원	공원	-	-	677,141	강동구 둔촌동 산140일대	1977-07-14	존치	1·2단계
51	서울시공원019	천왕도시자연공원	공원	-	-	466,988	구로구 천왕 산25-1일대	1971-08-07	존치	1·2단계
52	서울시공원020	청계산도시자연공원	공원	-	-	3,632,729	서초구 원지동 일대	1971-08-07	존치	1·2단계
53	서울시공원021	향림(갈현)근린공원	공원	-	-	348,278	은평구 진관동 산55일대	1977-07-14	존치	1·2단계
54	서울시공원022	개운산근린공원(성북)	공원	-	-	301,464	성북구 돈암, 안암동 일대	1940-03-12	존치	1·2단계
55	서울시공원023	개웅산근린공원(구로)	공원	-	-	406,429	구로구 개봉동 산13	1971-08-07	존치	1·2단계
56	서울시공원024	개화산근린공원(강서)	공원	-	-	526,938	강서구 개화동 산17일대	1971-08-07	존치	1·2단계
57	서울시공원025	계남근린공원(양천, 구로)	공원	-	-	620,879	양천구 신정동 44-2일대	1971-08-07	존치	1·2단계
58	서울시공원026	고덕근린공원(강동)	공원	-	-	134,920	강동구 고덕동 산82	1971-08-07	존치	1·2단계
59	서울시공원027	고척근린공원(구로)	공원	-	-	107,927	구로구 고척동 산9-14일대	1977-07-14	존치	-
60	서울시공원028	광평근린공원(강남)	공원	-	-	545,958	강남구 일원동 산10-1	1971-08-07	존치	1·2단계
61	서울시공원029	공동근린공원(서대문)	공원	-	-	163,466	서대문구 연희동 산118	1940-03-12	존치	1·2단계
62	서울시공원030	공산근린공원(강서)	공원	-	-	135,806	강서구 가양동 산4-7일대	1977-07-14	존치	1단계
63	서울시공원031	까치산근린공원(동작, 관악)	공원	-	-	442,489	동작구 사당동 산32	1977-07-14	존치	1·2단계
64	서울시공원032	꿩개근린공원(강서)	공원	-	-	257,953	강서구 방화동 산97-1일대	1977-07-14	존치	1·2단계
65	서울시공원033	낙산근린공원(종로, 성북)	공원	-	-	208,603	종로구 동숭동 산2-1일대	1940-03-12	존치	1·2단계
66	서울시공원034	남산1근린공원(중구, 용산)	공원	-	-	638,396	중구 남대문로5가 461일대	1940-03-12	존치	1단계
67	서울시공원035	남산2근린공원(중구)	공원	-	-	76,928	중구 예장동 2-155일대	1940-03-12	존치	1단계
68	서울시공원036	장춘단(남산3)근린공원	공원	-	-	221,718	중구 장충동2가 산6-6일대	1940-03-12	존치	1단계
69	서울시공원037	남산4근린공원(용산)	공원	-	-	147,284	용산구 이태원동 260-267	1940-03-12	존치	1단계
70	서울시공원038	남태령근린공원	공원	-	-	13,237	관악구남현동 산 99-21	2009-01-08	존치	1·2단계
71	서울시공원039	노량진근린공원(동작)	공원	-	-	219,893	동작구 노량진동 225-291일대	1940-03-12	존치	1·2단계
72	서울시공원040	도곡근린공원(강남)	공원	-	-	300,029	강남구 도곡동 산31-1	1977-07-14	존치	1·2단계
73	서울시공원041	말죽거리근린공원(서초)	공원	-	-	413,313	서초구 양재동 산57-1	1984-10-30	존치	1·2단계
74	서울시공원042	명일근린공원(강동)	공원	-	-	635,516	강동구 상일동 135일대	1971-08-07	존치	1·2단계
75	서울시공원043	방배근린공원(서초)	공원	-	-	266,026	서초구 방배동 산43-6	1971-08-07	존치	1·2단계
76	서울시공원044	배봉산근린공원(동대문)	공원	-	-	284,255	동대문구 휘경동 산7-11일대	1940-03-12	존치	1·2단계
77	서울시공원045	백련근린공원(은평, 서대문)	공원	-	-	1,349,466	은평구 응암동 산1-27일대	1996-02-07	존치	1·2단계
78	서울시공원046	보라매근린공원(동작, 관악)	공원	-	-	418,744	동작구 신대방동 395	1986-06-16	존치	1단계
79	서울시공원047	봉제산근린공원(강서)	공원	-	-	905,998	강서구 화곡동 산1일대	1971-07-14	존치	1·2단계
80	서울시공원048	봉화산근린공원(중랑)	공원	-	-	1,017,572	중랑구 묵동 산46-1일대	1971-08-07	존치	1·2단계
81	서울시공원049	불광근린공원(은평)	공원	-	-	130,705	은평구 불광동 산33-1일대	1977-07-14	존치	1·2단계
82	서울시공원050	삼청근린공원(종로)	공원	-	-	627,873	종로구 삼청동 산2-1일대	1940-03-12	존치	1단계
83	서울시공원051	상도근린공원(동작, 관악)	공원	-	-	619,122	동작구 상도동 산75	1940-03-12	존치	1·2단계
84	서울시공원052	서리풀근린공원(서초)	공원	-	-	668,871	서초구 서초동 산165	1971-08-07	존치	1·2단계
85	서울시공원053	성북근린공원(성북)	공원	-	-	115,237	성북구 돈암동 606○리대	1940-03-12	존치	1·2단계
86	서울시공원054	성산근린공원(마포)	공원	-	-	104,059	마포구 성산동 산11-1일대	1966-02-05	존치	-
87	서울시공원055	세곡근린공원(강남)	공원	-	-	166,280	강남구 세곡동 산50	1971-08-07	존치	1·2단계
88	서울시공원056	신사근린공원(은평)	공원	-	-	110,895	은평구 신사동 산80-4일대	1977-07-14	존치	1·2단계
89	서울시공원057	쌍문근린공원(도봉)	공원	-	-	388,105	도봉구 쌍문동 산80일대	1971-08-07	존치	1·2단계

연번	관리번호	명칭	시설명	규모			위치	결정고시일	제정비 의견	단계별 집행계획
				폭원(m)	연장(m)	면적(㎡)				
90	서울시공원058	암사역사생태공원	공원	-	-	109,779	강동구 암사동 211-1	2006-05-18	존치	1·2단계
91	서울시공원059	염창근린공원(강서)	공원	-	-	125,009	강서구 염창동 산24-1일대	1977-07-14	존치	1·2단계
92	서울시공원060	영축산근린공원(노원)	공원	-	-	298,012	노원구 월계동 산108일대	1977-07-14	존치	1·2단계
93	서울시공원061	오동근린공원(강북,성북)	공원	-	-	1,635,344	강북구 번동 산5일대	1982-09-20	존치	1·2단계
94	서울시공원062	와룡근린공원(종로)	공원	-	-	73,742	종로구 명륜동3가 산 2-14일대	1940-03-12	존치	1·2단계
95	서울시공원063	용왕산근린공원(양천)439	공원	-	-	223,011	양천구 목동 산7-1일대	1971-08-07	존치	1·2단계
96	서울시공원064	우장산근린공원(강서)	공원	-	-	362,635	강서구 화곡동 산60-1일대	1971-08-07	존치	-
97	서울시공원065	월드컵근린공원	공원	-	-	1,544,611	마포구 삼암동 481-6	1975-12-17	존치	1단계
98	서울시공원066	응봉근린공원(중구,용산,성동)	공원	-	-	805,609	중구 신당동 산37일대	1977-07-14	존치	1·2단계
99	서울시공원067	장군봉근린공원(관악)	공원	-	-	129,741	관악구 신림동 산1-1	1971-08-07	존치	1·2단계
100	서울시공원068	장지근린공원(송파)	공원	-	-	235,916	송파구 장지동 산11	1977-07-14	존치	1·2단계
101	서울시공원069	중랑캠핑숲근린공원	공원	-	-	178,705	중랑구 망우동 241-20일대	2005-01-15	존치	1단계
102	서울시공원070	진관근린공원(은평)	공원	-	-	950,568	은평구 진관동 산97-3일대	1977-07-14	존치	1·2단계
103	서울시공원071	청량근린공원(동대문,성북)	공원	-	-	895,371	동대문구 청량리동 산1-1	1940-03-12	존치	1·2단계
104	서울시공원072	초안산근린공원(노원,도봉)	공원	-	-	1,732,896	노원구 월계동 산1일대	1971-08-07	존치	1·2단계
105	서울시공원073	갑산근린공원(양천)	공원	-	-	137,263	양천구 신정동 산73-4일대	1971-08-07	존치	1·2단계
106	서울시공원074	푸른수목원근린공원	공원	-	-	103,351	구로구 향동 81-1번지	2005-06-23	존치	1·2단계
107	서울시공원075	현충근린공원(동작)	공원	-	-	819,435	동작구 동작동 산30-7일대	1962-12-20	존치	1·2단계
108	서울시공원076	망우묘지공원(중랑)	공원	-	-	672,802	중랑구 망우동 산57-3일대	1977-07-14	존치	1·2단계
109	서울시녹지001	경부고속도로변 완충녹지	녹지	-	-	366,251	서초구 잠원동 ~ 만남의 광장	1971-04-07	존치	1단계
110	서울시녹지002	경인제1녹지	녹지	-	-	10,758	구로구 개봉동 182-20일대	1978-12-07	존치	1단계
111	서울시녹지003	동송완충녹지	녹지	-	-	5,805	종로구 충신동 18-2일대	1981-12-12	해제	-
112	서울시녹지004	성산 완충녹지	녹지	-	-	127,379	마포구 성산동 산53-17일대	1982-03-11	존치	1단계
113	서울시녹지005	월계 완충녹지	녹지	-	-	2,466	석관동 375-42번지	1977-10-21	해제	-
114	서울시녹지006	원효완충녹지	녹지	-	-	1,964	용산구 원효로2가 1-1일대	1963-07-01	존치	1단계
115	서울시녹지007	이촌완충	녹지	-	-	8,231	용산구 이촌동 302-87일대	1978-12-18	존치	1단계
116	서울시녹지008	대상완충	녹지	-	-	15,453	성북구 성북동 산 10-4일대	1978-03-26	해제	-
117	서울시학교001	대학교	학교	-	-	16,000	서대문구 연희동 413-174	1971-02-03	해제	-
118	서울시학교002	고교	학교	-	-	16,528	영등포구 여의도동 61-1,2	1978-02-22	해제	-
119	서울시학교003	고교	학교	-	-	11,570	영등포구 양평동5가 115	1982-02-03	해제	-
120	서울시학교004	초교	학교	-	-	9,261	구로구 궁동 108-1	1982-02-03	해제	-
121	서울시학교005	초교	학교	-	-	5,756	도봉구 도봉동 624-107 일대	1982-02-03	해제	-
122	서울시학교006	고교	학교	-	-	19,913	중랑구 망우동 239-1	1982-05-14	해제	-
123	서울시학교007	초교	학교	-	-	1,313	광진구 자양동 10-2, 10-33	2003-01-09	해제	-
124	서울시학교008	초교	학교	-	-	6,063	광진구 자양동 57-153	2003-12-29	해제	-
125	서울시학교009	초교	학교	-	-	9,655	성북구 석관동 산 1-5, 340-1	2005-05-12	해제	-
126	서울시학교010	초교	학교	-	-	7,438	서대문구 북가좌동 80-36	2007-04-12	해제	-
127	서울시학교011	초교	학교	-	-	8,000	동대문구 이문동 87-14	2008-01-07	해제	-
128	서울시학교012	초교	학교	-	-	10,763	용산구 한남동 665-9	2009-10-01	존치	2단계
129	서울시학교013	초교	학교	-	-	12,043	용산구 보광동 265-284	2009-10-01	해제	-
130	서울시수도001	암사 아리수정수센터	수도	-	-	387,801	강동구 암사동 산10일대	1986-05-17	해제	-
131	서울시수도002	봉천11소배수지	수도	-	-	6,109	관악구 봉천동 산3-6	1986-05-17	존치	1단계
132	서울시수도003	국사봉 배수지	수도	-	-	23,270	관악구 봉천동 1718-9	1986-05-17	해제	-
133	서울시정류장001	차동차정류장(서부 시외버스터)	정류장	-	-	7,920	은평구 대조동 2 - 30일대	1982-02-03	해제	-
134	서울시정류장002	자동차정류장	정류장	-	-	5,170	도봉구 도봉동 282-30	2005-12-29	해제	-
135	서울시체육001	올림픽공원 유비지	운동장	-	-	464,239	송파구 방이동 440일대	1978-02-22	해제	-

연번	관리번호	명칭	시설명	규모			위치	결정고시일	재정비 의견	단계별 집행계획
				폭원(m)	연장(m)	면적(m ²)				
136	서울시체육002	개운산 체육시설	체육시설	-	-	111,600	성북구 종암동 산2-27일대	2005-05-12	해제	-

장기미집행 도시계획시설(도로) 단계별 집행계획

사업 시설 부문	우선 순위	사업개요				계획기간중 사업비 (2020~)												실효 시기		
		사업명 (위치)	사업 기간	사업 규모 (㎡)	총 사업비 (백만원)	집행방식별 사업비 (백만원)						단계별 사업비 (백만원)								
						총계	재정적			비재정적			1단계			2단계				
							국비	시비	지방채	공기업	민간투자	공공기여	'20	'21	'22	'23	'24		'25년 이후	
총계				224,582	615,160	615,160	0	391,807	0	0	0	223,353	59,130 (91,815)	80,379 (69,941)	75,141 (31,865)	51,502 (15,871)	28,433	97,222		
도로	1	도림로 (영등포구 문래동광장~ 신길동광장)	'20.1 ~'21.12.	2,345 (폭 5m 연장 469m)	16,361	16,361	-	2,500	-	-	-	13,861	(13,861)	2,500	-	-				2020년
	2	성북동길 (성북구 성북초~ 팔정사)	'18.1 ~'22.12.	38,080 (폭 28m 연장 1,360m)	30,160	30,160	-	30,160	-	-	-	-	2,000	12,500	15,660	-				2020년
	3	서초대로 (서초구 강남역~서초역)	'18.1 ~'26.12.	18,700 (폭 10m 연장 1,870m)	243,054	243,054	-	243,054	-	-	-	-	32,100	28,433	28,433	28,433	28,433	28,433	97,222	2020년
	4	영신로 (영등포 청과시장입구 교차로~청과물시장)	'20.1 ~'22.6.	505 (폭 1~11m 연장 100m)	5,548	5,548	-	5,548	-	-	-	-	2,000	2,000	1,548	-				2020년
	5	신길로 (영등포구 영등포동94~ 대림동918-56)	'19.1 ~'22.12.	2,394 (폭 3~5m 연장 558m)	21,682	21,682	-	3,385	-	-	-	18,297	1,885	1,500	(18,297)	-				2020년
	6	헌릉로 (서초구 내곡동1-292~ 내곡동1-752)	'19.1 ~'23.12.	18,000 (폭 20m 연장 900m)	27,332	27,332	-	27,332	-	-	-	-	2,000	9,000	7,900	8,432				2020년
	7	대학로 (이화사거리~종로5가역)	'19.1 ~'23.12.	3,240 (폭 6m 연장 540m)	41,553	41,553	-	41,553	-	-	-	-	10,000	15,000	10,000	6,553				2020년
	8	명동9길 (명동 관광정보센터~ 명동1가 9-16)	'19.1 ~'23.12.	603 (폭 6~7m 연장 95m)	28,499	28,499	-	6,196	-	-	-	22,303	3,000	3,196	(10,000)	(12,303)				2020년

※ () : 비재정(공공기여) 해당금액

사업 · 시설 부분	우선 순위	사업개요				계획기간중 사업비 (2020~)											실효 시기		
		사업명 (위치)	사업 기간	사업 규모 (㎡)	총 사업비 (백만원)	집행방식별 사업비 (백만원)						단계별 사업비 (백만원)							
						총계	재정적				비재정적		1단계			2단계			
							국비	시비	지방채	공기업	민간투자	공공기여	'20	'21	'22	'23		'24	'25년 이후
도로	9	광운로 (월계로~광운대역)	'20.1 ~'23.12.	18,400 (폭 20m, 연장 920m)	21,584	21,584	-	21,584	-	-	-	-	5,000	5,000	5,000	6,584			2020년
	10	광운로 12길 ~ 마들로 1길 (광운대 입구역 일원)	'20.1 ~'23.12.	7,600 (폭 20m 연장 380m)	3,477	3,477						3,477	(870)	(869)	(869)	(869)			2020년
	11	석계로, 한천로 66길 (광운대 입구역 일원))	'20.1 ~'23.12.	12,440 (폭 10~20m 연장 622m)	10,796	10,796						10,796	(2,699)	(2,699)	(2,699)	(2,699)			2020년
	12	방학로 (신동아아파트사거리 ~ 우이동광장)	'18.1 ~'21.12.	49,890 (폭 30m 연장 1,663m)	1,795	1,795	-	1,795	-	-	-	-	995	800					2020년
	13	살곶이길 (행당도시개발구역)	'20.1 ~'20.12.	6,140 (폭 20m 연장 307m)	2,631	2,631	-	-	-	-	-	2,631	(2,631)	-					2020년
	14	한강대로104길 (후암동시장 앞~ 동자동 40-4)	'20.1 ~'21.12.	3,560 (폭 20m 연장 178m)	10,794	10,794	-	-	-	-	-	10,794	(1,000)	(9,794)					2020년
	15	돈화문로 (세종로 82-14~ 충신동 27-64)	'20.1 ~'20.12.	300 (폭 5m 연장 60m)	11,927	11,927	-	-	-	-	-	11,927	(11,927)	-					2020년
	16	신도림로 (구로구 신도림동 296-103일원)	'20.1 ~'21.12.	10,675 (폭 35m 연장 305m)	61,830	61,830	-	-	-	-	-	61,830	(30,000)	(31,830)					2020년
	17	소공로 (소공동 특별계획구역)	'20.1 ~'21.12.	770 (폭 7m 연장 110m)	26,468	26,468	-	-	-	-	-	26,468	(10,000)	(16,468)					2020년
	18	이촌로 (서빙고동 241-87일원)	'20.1 ~'20.12.	5,740 (폭 20m 연장 287m)	40,969	40,969						40,969	(32,688)	(8,281)					2020년
19	후암로 (용산동2가 6-10일원)	'20.1 ~'20.12.	25,200 (폭 20m 연장 1,260m)	8,700	8,700		8,700					150	450	6,600	1,500			2020년	

장기미집행 도시계획시설(광장) 단계별 집행계획

사업 시설 부문	우선 순위	사업개요				계획기간중 사업비 (2020~)												실효 시기	
		사업명 (위치)	사업 기간	사업 규모 (㎡)	총 사업비 (백만원)	집행방식별 사업비 (백만원)						단계별 사업비 (백만원)							
						총계	재정적				비재정적		1단계			2단계			
							국비	시비	지방채	공기업	민간투자	공공기여	'20	'21	'22	'23	'24		'25년 이후
		총계		4,425	59,181	59,181	-	35,655	-	-	23,526	-	5,000 (5,000)	7,500 (5,000)	7,500 (5,000)	15,655 (8,526)			
광장	1	노량진역광장 (동작구 노량진 60)	'20.1 ~'23.12.	1,655	35,655	35,655	-	35,655	-	-	-	-	5,000	7,500	7,500	15,655			2020년
	2	남구로광장 (구로구 구로동 586-10)	'20.1 ~'23.12.	2,770	23,526	23,526	-	-	-	-	23,526	-	(5,000)	(5,000)	(5,000)	(8,526)			2020년

장기미집행 도시계획시설(공원) 단계별 집행계획

사업 · 시설 부분	우선 순위	사업개요				계획기간중 사업비(2020 ~)												실효 시기	
						집행방식별 사업비 (백만원)						단계별 사업비 (백만원)							
		사업명 (위치)	사업 기간	사업 규모 (㎡)	총 사업비 (백만원)	총계	재정적				비재정적		1단계			2단계			
							국비	시비	지방채	공기업	민간 투자	공공 기여	'20	21	22	21	24		25이후
		총 계		38,306,725	13,766,820	13,766,820	6,598,496	6,729,174	439,150				569,800	399,253	226,650	143,419	164,278	12,263,420	
공원	-	외동근린공원 (중로구 명륜동 3가 일대)	20 ~	8,987	54,637	54,637	27,199	27,242	196				238	1,056	1,023	820	771	50,729	2020 이후
공원	-	낙산근린공원 (중로구 동승동 산 2-1 일대)	20 ~	36,036	76,728	76,728	37,658	37,907	1,163				1,412	1,483	1,436	1,151	1,090	70,156	2020 이후
공원	-	창양근린공원 (성북구 석관동 산 1-5 일대)	20 ~	9,613	53,520	53,520	26,710	26,728	82				100	1,034	1,002	703	760	49,921	2020 이후
공원	-	배봉산근린공원 (동대문구 전농동 일대)	20 ~	51,662	32,196	32,196	15,957	16,007	232				282	628	608	488	462	29,728	2020 이후
공원	-	봉화산근린공원 (중랑구 묵동 산 46-1 일대)	20 ~	481,980	111,141	111,141	55,376	55,446	319				388	2,599	2,517	2,018	1,911	101,708	2020 이후
공원	-	성북근린공원 (성북구 돈암동 606 일대)	20 ~	58,599	80,721	80,721	40,112	40,201	408				496	1,560	1,511	1,211	1,147	74,796	2020 이후
공원	-	개암산근린공원 (성북구 돈암동 안암동 일대)	20 ~	215,600	171,165	171,165	84,483	84,871	1,811				2,198	3,594	3,481	2,642	2,413	156,837	2020 이후
공원	-	오동근린공원 (강북구 번동 산 5 일대)	20 ~	387,638	240,175	240,175	114,781	116,650	8,744				10,612	5,060	1,900	2,397	3,719	216,487	2020 이후
공원	-	쌍문근린공원 (도봉구 쌍문동 산 80 일대)	20 ~	136,431	79,989	79,989	39,927	39,951	111				135	1,691	1,637	1,243	1,000	74,283	2020 이후
공원	-	초안산근린공원 (노원구 월계동 및 도봉구 창동)	20 ~	819,684	184,199	184,199	90,156	90,841	3,202				3,887	3,836	2,715	1,575	1,820	170,366	2020 이후
공원	-	영추산근린공원 (노원구 월계동 산 108 일대)	20 ~	210,245	47,858	47,858	22,115	22,754	2,989				3,628	1,026	993	689	754	40,768	2020 이후
공원	-	불광근린공원 (은평구 불광동 산 33-1 일대)	20 ~	12,955	3,848	3,848	1,735	1,803	310				377	75	72	50	55	3,219	2020 이후

사업 · 시설 부문	우선 순위	사업개요				계획기간중 사업비(2020 ~)												실효 시기	
						집행방식별 사업비 (백만원)						단계별 사업비 (백만원)							
		사업명 (위치)	사업 기간	사업 규모 (㎡)	총 사업비 (백만원)	총계	재정적				비재정적		1단계			2단계			
							국비	시비	지방채	공기업	민간 투자	공공 기여	'20	21	22	21	24		25이후
공원	-	진민근린공원 (은평구 진민동 산 97-3 일대)	20 ~	725,333	79,119	79,119	38,739	39,028	1,352				1,641	1,532	1,484	1,029	1,126	72,307	2020 이후
공원	-	형림갈현근린공원 (은평구 진민동 산55 일대)	20 ~	171,241	17,783	17,783	8,841	8,860	82				100	395	383	165	290	16,450	2020 이후
공원	-	신사근린공원 (은평구 신사동 산 80-4 일대)	20 ~	39,139	19,403	19,403	9,519	9,584	300				365	450	436	302	331	17,519	2020 이후
공원	-	백련근린공원 (서대문구 홍은동 산11 일대)	20 ~	819,634	167,644	167,644	79,045	80,727	7,872				9,554	3,359	3,253	2,255	2,469	146,754	2020 이후
공원	-	계림근린공원 (양천구 신정동 산521-19 일대)	20 ~	60,294	574,373	574,373	287,043	287,094	236				287	11,117	10,766	7,755	8,171	536,277	2020 이후
공원	-	평고개근린공원 (강서구 방화동 산 97-1 일대)	20 ~	114,346	36,137	36,137	16,550	17,086	2,501				3,036	760	736	510	558	30,537	2020 이후
공원	-	개화산근린공원 (강서구 개화동 산 17 일대)	20 ~	224,055	59,031	59,031	29,339	29,402	290				353	1,237	1,198	830	909	54,504	2020 이후
공원	-	봉제산근린공원 (강서구 화곡동 산 1)	20 ~	618,050	203,898	203,898	101,635	101,746	517				628	4,601	4,455	2,848	3,381	187,985	2020 이후
공원	-	염창근린공원 (강서구 염창동 산 24-1 일대)	20 ~	78,959	203,071	203,071	101,037	101,214	820				996	4,119	4,079	2,608	3,097	188,172	2020 이후
공원	-	개웅산근린공원 (구로구 개봉동 산 13 일대)	20 ~	134,281	26,668	26,668	13,061	13,158	449				546	517	501	320	380	24,404	2020 이후
공원	-	노량진근린공원 (동작구 상도동 산 7-55 일대)	20 ~	514	675	675	67	605	3				541	13	13	4	10	94	2020 이후
공원	-	현충근린공원 (동작구 상도동 7-137일대)	20 ~	208,581	133,616	133,616	59,190	61,873	12,553				15,235	3,536	3,424	2,189	2,599	106,633	2020 이후
공원	-	상도근린공원 (동작구 상도동 산 75 일대)	20 ~	201,184	143,174	143,174	69,346	70,135	3,693				4,482	3,356	2,960	1,892	2,242	128,242	2020 이후

사업 · 시설 부분	우선 순위	사업개요				계획기간중 사업비(2020 ~)												실효 시기	
						집행방식별 사업비 (백만원)						단계별 사업비 (백만원)							
		사업명 (위치)	사업 기간	사업 규모 (㎡)	총 사업비 (백만원)	총계	재정적				비재정적		1단계			2단계			
							국비	시비	지방채	공기업	민간 투자	공공 기여	'20	21	22	21	24		25이후
공원	-	까치산근린공원 (중작구 서림동 산 32 일대)	20 ~	239,131	165,407	165,407	82,013	82,257	1,137				1,381	4,762	4,611	2,948	3,500	148,205	2020 이후
공원	-	장군봉근린공원 (관악구 신림동 산 1-1 일대)	20 ~	63,639	33,074	33,074	16,487	16,505	82				100	400	558	431	631	30,954	2020 이후
공원	-	서리풀근린공원 (서초구 방배동 산 165)	20 ~	201,729	237,449	237,449	113,198	115,144	9,107				11,053	6,432	6,229	4,982	4,728	204,025	2020 이후
공원	-	말죽거리근린공원 (서초구 양재동 산 57-1 일대)	20 ~	283,019	218,928	218,928	106,592	107,604	4,732				5,743	4,854	4,700	3,005	3,568	197,058	2020 이후
공원	-	방배근린공원 (서초구 방배동 산 43-6 일대)	20 ~	31,370	5,898	5,898	1,542	4,343	13				2,814	629	610	423	463	959	2020 이후
공원	-	세곡근린공원 (강남구 세곡동 산 50 일대)	20 ~	154,301	53,719	53,719	26,810	26,829	80				98	1,040	1,007	600	765	50,209	2020 이후
공원	-	광평근린공원 (강남구 일원동 산10-1 일대)	20 ~	518,135	269,768	269,768	134,884	134,725	159				-	5,353	5,184	3,400	3,935	251,896	2020 이후
공원	-	도곡근린공원 (강남구 도곡동 산 31-1 일대)	20 ~	114,261	170,731	170,731	83,975	84,466	2,290				2,780	4,154	4,022	2,788	3,053	153,934	2020 이후
공원	-	명인근린공원 (강동구 상일동 135 일대)	20 ~	137,965	163,430	163,430	78,509	79,639	5,282				6,411	3,701	3,584	2,484	2,720	144,530	2020 이후
공원	-	고덕근린공원 (강동구 고덕동 산 82 일대)	20 ~	110,384	43,631	43,631	21,815	21,761	55				-	912	818	500	621	40,780	2020 이후
공원	-	삼정근린공원 (중로구 삼정동 산 2-1 일대)	20 ~	1,934	7,817	7,817	-	2,689	5,128				7,817	-	-	-	-	-	2020 이후
공원	-	응봉근린공원 (성동구, 중구, 용산구 일대)	20 ~	80,616	203,060	203,060	97,124	105,838	98				8,811	3,932	3,808	2,640	2,890	180,979	2020 이후
공원	-	남산근린공원 (중구 남대문로 5가 461 일대)	20 ~	5,000	15,735	15,735	4,593	5,746	5,396				6,549	9,186	-	-	-	-	2020 이후

사업 · 시설 부문	우선 순위	사업개요				계획기간중 사업비(2020 ~)												실효 시기	
						집행방식별 사업비 (백만원)						단계별 사업비 (백만원)							
		사업명 (위치)	사업 기간	사업 규모 (㎡)	총 사업비 (백만원)	총계	재정적				비재정적		1단계			2단계			
							국비	시비	지방채	공기업	민간 투자	공공 기여	'20	21	22	21	24		25이후
공원	-	남산근린공원 (중구 예장동 2-155 일대)	20 ~	34	107	107	-	19	88				107	-	-	-	-	-	2020 이후
공원	-	남산근린공원 (중구 장충동 2가 일대)	20 ~	26,645	128,917	128,917	64,458	64,459	-				-	108,169	20,748	-	-	-	2020 이후
공원	-	남산근린공원 (용산구 아래문동 260-267 일대)	20 ~	30	231	231	-	206	25				231	-	-	-	-	-	2020 이후
공원	-	중동근린공원 (서대문구 연희동 산 118 일대)	20 ~	16,538	3,710	3,710	1,708	1,760	242				294	70	37	53	53	3,203	2020 이후
공원	-	성산근린공원 (마포구 성산동 산 11-1 일대)	-	-	-	-	-	-	-				-	-	-	-	-	-	2020 이후
공원	-	갈산근린공원 (영천구 신정동 산73-4 일대)	20 ~	2,894	10,942	10,942	5,471	5,471	-				-	10	206	109	156	10,461	2020 이후
공원	-	용왕산근린공원 (영천구 묵동 202-16 일대)	21 ~	3,540	1,825	1,825	912	913	-				-	36	34	18	26	1,711	2020 이후
공원	-	우정산근린공원 (강서구 화곡동 산 60-1 일대)	-	-	-	-	-	-	-				-	-	-	-	-	-	2020 이후
공원	-	공산근린공원 (강서구 가양동 산 4-7 일대)	20 ~	37	206	206	56	74	76				93	13	100	-	-	-	2020 이후
공원	-	고척근린공원 (구로구 고척동 산9-14 일대)	-	-	-	-	-	-	-				-	-	-	-	-	-	2020 이후
공원	-	보리매근린공원 (동작구 신대방동 471-2 일대)	20 ~	3,302	15	15	-	3	12				15	-	-	-	-	-	2020 이후
공원	-	장차근린공원 (송파구 장차동 산 11 일대)	20 ~	21	8,865	8,865	290	8,528	47				8,285	173	166	115	126	-	2020 이후
공원	-	관악산도시자연공원 (관악구 신림동 산 100-1)	20 ~	5,910,956	1,695,726	1,695,726	803,005	812,922	79,799				89,715	36,811	10,294	11,822	10,782	1,536,302	2020 이후

사업 · 시설 부문	우선 순위	사업개요				계획기간중 사업비(2020 ~)												실효 시기	
						집행방식별 사업비 (백만원)						단계별 사업비 (백만원)							
		사업명 (위치)	사업 기간	사업 규모 (㎡)	총 사업비 (백만원)	총계	재정적				비재정적		1단계			2단계			
							국비	시비	지방채	공기업	민간 투자	공공 기여	'20	21	22	21	24		25이후
공원	-	남산도시자연공원 (중구 화현가산 1 일대)	21 ~	145,315	877,774	877,774	438,887	438,887	-				-	17,168	5,461	5,411	5,491	844,243	2020 이후
공원	-	대포산도시자연공원 (강남구 서초구 일대)	21 ~	2,115,976	710,185	710,185	355,092	355,093	-				-	14,957	9,341	9,942	10,882	665,063	2020 이후
공원	-	봉산도시자연공원 (은평구 갈현동 일대)	20 ~	671,144	333,895	333,895	160,594	161,831	11,470				12,707	6,619	6,346	4,399	4,816	299,008	2020 이후
공원	-	북악산도시자연공원 (종로구 부암동 산2-5일대)	20 ~	178,179	1,339	1,339	153	236	950				1,032	157	150	-	-	-	2020 이후
공원	-	북악산도시자연공원 (성북구, 종로구, 서대문구 일대)	20 ~	335,515	170,768	170,768	76,523	78,643	15,602				17,722	3,360	3,222	1,713	2,445	142,306	2020 이후
공원	-	불암산도시자연공원 (노원구 중계동 산 3-1 일대)	20 ~	4,199,607	1,583,194	1,583,194	762,153	762,519	58,522				58,887	31,181	20,897	10,894	10,687	1,450,648	2020 이후
공원	-	서오릉도시자연공원 (은평구 진관동 389-1 일대)	21~	939,567	297,798	297,798	148,899	148,899	-				-	6,360	6,098	3,242	4,628	277,470	2020 이후
공원	-	수락산도시자연공원 (노원구 상계동 산3-1 일대)	20 ~	2,475,609	191,197	191,197	72,903	75,892	42,402				45,391	3,851	3,693	1,963	2,802	133,497	2020 이후
공원	-	인산도시자연공원 (서대문구 홍제동 산 33일대)	20 ~	549,987	180,314	180,314	85,220	86,959	8,135				9,873	3,709	3,556	1,890	2,698	158,588	2020 이후
공원	-	온수도시자연공원 (양천구 신원동 산 85-4 일대)	20 ~	1,802,914	489,714	489,714	227,410	233,552	28,752				34,894	10,041	6,628	5,118	7,306	425,727	2020 이후
공원	-	용마도시자연공원 (광진구 중랑구 일대)	20 ~	2,836,173	681,937	681,937	314,894	317,073	49,970				52,149	13,536	8,979	5,900	7,849	593,524	2020 이후
공원	-	우면산도시자연공원 (서초구 우면동 방배동 일대)	20 ~	2,784,245	682,295	682,295	316,091	324,911	41,293				50,113	13,500	9,944	5,881	7,822	595,035	2020 이후
공원	-	인능산도시자연공원 (서초구 내곡동 신원동 일대)	20 ~	291,052	79,510	79,510	37,166	38,079	4,265				5,177	1,560	1,496	795	1,135	69,347	2020 이후

사업 · 시설 부문	우선 순위	사업개요				계획기간중 사업비(2020 ~)												실효 시기	
						집행방식별 사업비 (백만원)						단계별 사업비 (백만원)							
		사업명 (위치)	사업 기간	사업 규모 (㎡)	총 사업비 (백만원)	총계	재정적				비재정적		1단계			2단계			
							국비	시비	지방채	공기업	민간 투자	공공 기여	'20	21	22	21	24		25이후
공원	-	인능산도사자연공원 (사초구 내곡동 일대)	21 ~	434,415	135,914	135,914	67,957	67,957	-				-	2,666	2,557	1,359	1,940	127,392	2020 이후
공원	-	인능산도사자연공원 (사초구 내곡동 일대)	21 ~	670,724	231,686	231,686	115,843	115,843	-				-	4,545	3,358	2,317	2,373	219,093	2020 이후
공원	-	인왕산도사자연공원 (중로구 옥인동 산 3-1 일대)	21 ~	166,724	154,978	154,978	77,489	77,489	-				-	3,040	2,915	1,550	2,212	145,261	2020 이후
공원	-	알사도사자연공원 (강동구 길동 3 일대)	20 ~	390,813	130,125	130,125	61,597	62,598	5,930				6,930	2,583	2,476	1,316	1,879	114,941	2020이후
공원	-	천왕도사자연공원 (구로구 천왕동 산 25-1 일대)	20 ~	503,261	100,538	100,538	46,639	46,917	6,982				7,260	2,284	2,190	1,164	1,662	85,978	2020이후
공원	-	청계산도사자연공원 (사초구 원지동 일대)	21 ~	2,749,201	319,005	319,005	159,502	159,503	-				-	6,315	6,055	3,219	4,595	298,821	2020이후
공원	-	망우묘지공원 (중랑구 망우동 일대)	20 ~	251,484	99,487	99,487	49,308	49,385	794				871	952	500	495	420	96,249	2020이후
공원	-	월드컵근린공원 (마포구 상암동 478 일대)	20 ~	46	94	94	-	94	-				94	-	-	-	-	-	2020이후
공원	-	중랑캠핑숲근린공원 (중랑구 망우동 71 일대)	21 ~	688	803	803	401	402	-				-	50	-	-	-	753	2025이후
공원	-	푸른수목원근린공원 (구로구 향동 10-3 일대)	21 ~	1,002	476	476	223	253	-				30	100	100	100	100	46.00	2025이후
공원	-	암사역사공원 (강동구 암사동 136-1 일대)	20 ~	72,977	70,958	70,958	9,051	61,907	-				52,856	1,392	1,335	710	1,013	13,652	2026이후
공원	-	남태령근린공원 (관악구 남현동 산 69-7 일대)	21 ~	9,585	2,876	2,876	1,438	1,438	-				-	56	54	29	41	2,696	2029이후

※ 사업비는 공사비 별도로 개별공시지가 기준임, 우선순위는 사업추진 여건 유사로 미기재

장기미집행 도시계획시설(녹지) 단계별 집행계획

사업 · 시설 부문	우선 순위	사업개요				계획기간중 사업비 (2020~)											실효 시기	
		사업명 (위치)	사업 기간	사업 규모 (㎡)	총 사업비 (백만원)	집행방식별 사업비 (백만원)						단계별 사업비 (백만원)						
						총계	재정적				비재정적		1단계			2단계		
							국비	시비	지방채	공기업	민간투자	공공기여	'20	'21	'22	'23		'24
		총계		30,442	341,304	341,304		108,651				232,653	29,075 (232,653)	17,576	62,000			
녹지	1	경인제1녹지	'20.1 ~ '21.12	1,367	10,620	10,620		10,620					2,800	7,820				2020년
녹지	2	마포성산녹지	'20.1 ~ '20.12	1,410	2,325	2,325		2,325					2,325					2020년
녹지	3	경부고속 도로변녹지	'20.1 ~ '21.12	22,110	242,543	242,543		9,890				232,653	7,850 (232,653)	2,040				2020년
녹지	4	용산원효녹지	'20.1 ~ '20.12	1,049	15,100	15,100		15,100					15,100					2020년
녹지	5	용산이촌녹지	'20.1 ~ '22.12	4,506	70,716	70,716		70,716					1,000	7,716	62,000			2020년

장기미집행 도시계획시설(학교) 단계별 집행계획

사업 시설 부문	우선 순위	사업개요				계획기간중 사업비 (2020~)											실효 시기	
		사업명 (위치)	사업 기간	사업 규모 (㎡)	총 사업비 (백만원)	집행방식별 사업비 (백만원)						단계별 사업비 (백만원)						
						총계	재정적				비재정적		1단계			2단계		
							국비	시비	지방채	공기업	민간투자	공공기여	'20	'21	'22	'23		'24
		총계			90,849	90,849									90,849			
학교	1	한남동 665-9	~2023	10,755.4	90,849	90,849									90,849			2029년

장기미집행 도시계획시설(수도공급설비) 단계별 집행계획

사업 · 시설 부문	우선 순위	사업개요				계획기간중 사업비 (2020~)											실효 시기		
		사업명 (위치)	사업 기간	사업 규모 (㎡)	총 사업비 (백만원)	집행방식별 사업비 (백만원)						단계별 사업비 (백만원)							
						총계	재정적				비재정적		1단계			2단계			
							국비	시비	지방채	공기업	민간투자	공공기여	'20	'21	'22	'23		'24	'25년 이후
		총계		389,088															
수도	1	봉천11소배수지	'20.03.~ '21.12.	6,109 기존 배수지 부지일부(1,500㎡) 매입	294	294	-	294	-	-			-	294	-	-	-	-	2020년