

제300회 시의회 임시회
주요현안업무보고
2021년 4월

천만 서울시민의 건강한 자원봉사 생태계 조성

2021년 주요현안업무 보고



서울시자원봉사센터
Seoul Volunteer Center

일 반 현 황

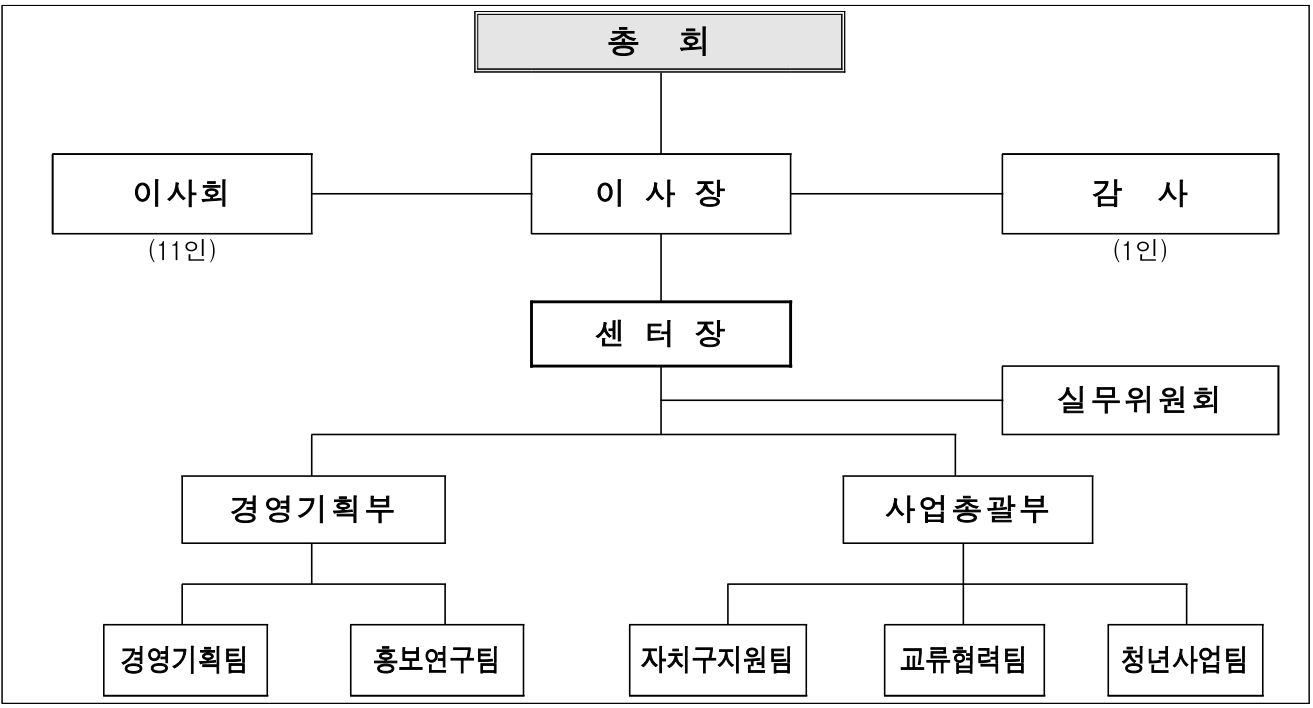
I 서울시자원봉사센터 일반현황

■ 설립개요

- 기관명 : (사)서울특별시자원봉사센터
- 설립형태 : 사단법인(민법 제32조의 비영리법인)
- 설립근거 : 자원봉사활동 기본법 제19조, 서울특별시 자원봉사활동 지원조례 제4조
- 설립일 : 2006. 1. 18.
- 소재지 : 서울시 마포구 마포대로 163, 3층

■ 조직 및 인력

- 조직 ('21.04.15. 현재)



- 인력 : 정원 36명 / 현원 32명 ('21.04.15. 현재)

| 구분 | 계 | 센터장 | 부장 | 팀장 | 차장 | 대리 | 주임 |
|----|----|-----|----|----|----|----|----|
| 현원 | 32 | 1 | 2 | 5 | 4 | 5 | 15 |

* 정원 외 인력 : 도시회복 네트워크 운영 전담 인력 1명

■ 예산현황

○ 세 입

【센터운영】

(단위 : 천원)

| 구분 | 연도 | 2021년 (예산현액) | | 2021년 (당초예산) | | 증감 | |
|------|-------------|-----------------|-------|-----------------|-------|---------|-------|
| | | | % | | % | | % |
| 센터운영 | 계 | 5,176,068 | 100.0 | 4,914,046 | 100.0 | 262,022 | 5.3 |
| | 출 연 금 수 입 | 4,589,741 | 88.7 | 4,589,741 | 93.4 | 0 | 0.0 |
| | 인 여 금 | 497,727 | 9.6 | 235,705 | 4.8 | 262,022 | 111.2 |
| | 보조금수입 코디네이터 | 88,600 | 1.7 | 88,600 | 1.8 | 0 | 0.0 |

【위탁사업】

(단위 : 천원)

| 구분 | 연도 | 2021년 (예산현액) | | 2021년 (당초예산) | | 증감 | |
|---|----|-----------------|---|-----------------|---|----|-----|
| | | | % | | % | | % |
| 전국생활체육대축전 자원봉사운영 (전국소년체육대회 및 장애인생활체육대회 자원봉사운영) | | 350,000 | | 350,000 | | 0 | 0.0 |

○ 세 출

【센터운영】

(단위 : 천원)

| 예산과목 | 연도 | 2021년 (예산현액) | | 2021년 (당초예산) | | 증감 | |
|----------|---------------------------|-----------------|-------|-----------------|-------|---------|-------|
| | | | % | | % | | % |
| 계 | | 5,176,068 | 100.0 | 4,914,046 | 100.0 | 262,022 | 5.3 |
| 자원봉사센터운영 | 소 계 | 3,197,164 | 61.8 | 2,935,142 | 59.7 | 262,022 | 8.9 |
| | 인 건 비 | 1,880,775 | 36.3 | 1,880,775 | 38.3 | 0 | 0.0 |
| | 경 비 | 852,807 | 16.5 | 852,807 | 17.4 | 0 | 0.0 |
| | 성 과 급 | 201,560 | 3.9 | 201,560 | 4.1 | 0 | 0.0 |
| | 예 비 비 | 262,022 | 5.1 | 0 | 0.0 | 262,022 | 100.0 |
| 자원봉사센터사업 | 소 계 | 1,978,904 | 38.2 | 1,978,904 | 40.3 | 0 | 0.0 |
| | 민간주도자원봉사 및 지역 밀착형 현장지원 강화 | 914,000 | 17.6 | 914,000 | 18.6 | 0 | 0.0 |
| | 자원봉사 사업 및 정책 개발 | 984,548 | 19.0 | 984,548 | 20.0 | 0 | 0.0 |
| | 역 량 제 고 | | | | | | |
| | 거버넌스 및 파트너십 확대 | 80,356 | 1.6 | 80,356 | 1.6 | 0 | 0.0 |

【위탁사업】

(단위 : 천원)

| 구분 | 연도 | 2021년 (예산현액) | | 2021년 (당초예산) | | 증감 | |
|---|----|-----------------|---|-----------------|---|----|-----|
| | | | % | | % | | % |
| 전국생활체육대축전 자원봉사운영 (전국소년체육대회 및 장애인생활체육대회 자원봉사운영) | | 350,000 | | 350,000 | | 0 | 0.0 |

Ⅱ

2021년 주요현안업무보고

1. 도시회복 실천 네트워크 시범사업
2. 재난자원봉사 지원체계 정비
3. 대학생 봉사활동 「서울동행」
4. 청소년 봉사학습

1

도시회복 실천 네트워크 시범사업

- ◆ 지역현안문제 해결을 위한 자치구센터의 대응력 강화
- ◆ 자치구센터의 지역사회 자원봉사 기반강화 지원

사업개요

- 사업기간 : 2021. 2 ~ 12월
- 사업대상 : 6개 자치구자원봉사센터
- 사업내용 : 지역단위 네트워크형 자원봉사 시범운영 지원

추진계획

- 자치구센터 핵심과제 발굴 및 대응하는 실천네트워크 구축
 - 기후위기 및 재난대응, 주택가 쓰레기 문제, 플라스틱 분리배출 등 시민참여 과제
- 자치구센터 역량강화 지원
 - 지역조사활동 및 실천사업 교육(2회), 사업 주제에 따른 컨설팅(6회)
 - 자치구센터간 시범사업 교류 및 네트워크 지원(2회)
- 사업성과 확산 및 평가, 환류
 - 실천네트워크 사업모형 및 운영방식 성과도출 워크숍(1회)
 - 실행사업 사례 등 성과공유회(1회), 시범사업 결과보고서 발간

추진현황

- 시범사업 참여 센터 선정(6개구) 및 오리엔테이션 실시
- 참여센터 컨설팅 및 사업실행 회의 개최(6회)

향후계획

- 교육 및 실무컨설팅 실시 : '21. 4 ~ 11월
- 워크숍 및 성과공유회 개최 : '21. 9 ~ 12월

| 구분 | 사업명 | 사업내용 |
|-----|-------------------------------------|--|
| 강남구 | 플라스틱 혼합배출 문제 개선 | · 투명페트병 분리배출 의무화 시행('20.12월)됨에 따라 주민들이 체감하고 실천할 수 있는 방안 마련 |
| 노원구 | 반려·비반려 동물인이 함께 사는 공동체 회복 프로그램 | · 관내 반려동물 가구 증가 및 수급가구 서울시 자치구 중 1위 · 반려동물 갈등해소 및 취약계층 반려동물 양육 지원 필요 |
| 서초구 | 기후 위기에 대응하는 지역네트워크 활동 | · 서울시 쓰레기 배출량 5위 등 환경오염 문제 심각 · 실제 주민이 체감하고 실천할 수 있는 다양한 활동 마련 |
| 양천구 | 재난대응 거버넌스 및 민간네트워크 구축 | · 지역통합지원봉사단 운영을 위한 재난 안전 네트워크 구축 필요 · 재난예방 및 대응력을 높이는 시민실천 활동 전개 방안 마련 |
| 은평구 | 기후위기 공론장 운영과 시민공동실천 전개 | · 관내 생태, 환경 시민사회단체의 전문성과 활동력은 높으나, 폭넓은 시민참여로 나타나지 않음. · 생활 속 실천 가능한 주민의 자발적 참여 문화 조성 |
| 중구 | 주택가 쓰레기 문제 주민참여 방안 | · 주민1인당 생활폐기물 쓰레기 배출량 서울시 자치구 중 1위 · 생활쓰레기 감량을 위한 주민참여방안 마련 필요 |

2

재난자원봉사 지원체계 정비

- ◆ 재난 유관 단체들과의 코로나19 공동 대응활동
- ◆ 지역사회 재난대응력 강화를 위한 통합자원봉사지원체계 정비

□ 사업개요

- 사업기간 : 2021. 1 ~ 12월
- 사업대상 : 서울시 및 자치구자원봉사센터, 재난관련 기관(단체) 등
- 사업내용 : 재난 자원봉사 운영 및 지원체계 정비를 통한 효과적인 재난 대응

□ 추진계획

- 코로나19 극복을 위한 자원봉사 활동 실시
 - 코로나 취약계층 마스크 지원
 - 선별진료소 전문 의료인력 모집 및 백신접종센터 자원봉사자 운영
- 재난 관련 기관들과의 협력 강화 및 지역사회 재난 대응력 강화
 - 재난대응 안전네트워크 단체 확대(30개), 재난 담당자 교육 및 훈련 실시
 - 마을 속 재난학교 및 재난회복 가족캠프 운영(각 10회)
 - 통합자원봉사지원체계 정비(운영 매뉴얼 정비, 통합지원단 조직체계 구성)

□ 추진현황

- 취약계층 보호 등 코로나19 대응 자원봉사 활동
 - 노숙인 등 취약계층 대상 '복' 마스크 나눔 캠페인 실시(440,000장 지급)
 - 선별진료소 전문 의료인력 지원('21.1.7~4.14, 211명)
 - 백신접종센터 자원봉사자 운영(종로구 등 14개 자치구/ 1일 20명 내외)
- 재난 안전 네트워크 협력 및 재난 대응력 강화
 - 재난 안전 네트워크 간담회 실시(2회) 및 통합자원봉사지원단 편성 완료

□ 향후계획

- 시민대상 교육 및 재난 회복 캠프 운영 : '21. 4 ~ 10월
- 자치구 재난 담당자 및 안전네트워크 단체 역량강화 교육 : '21. 5 ~ 10월

3

대학생 봉사활동 「서울동행」

- ◆ 대학생들이 학습에 어려움을 겪는 청소년 대상 멘토링 봉사활동
- ◆ 대학생의 재능과 욕구에 맞는 사회참여 경험 축적 및 리더십 발전의 기회 제공

사업개요

- 사업기간 : 2021. 1 ~ 12월
- 사업대상 : 대학생, 활동기관 관리교사, 초·중·고생, 직무전문봉사자(프로보노) 등
- 사업내용 : 멘토링 봉사활동 운영, 기획봉사활동 운영 등

추진계획

- 초·중·고생 학습 소외예방을 위한 「대학생 멘토링 프로그램」 운영
 - 온·오프라인 멘토링 봉사활동 운영 지원 : 5,000여명
 - 동행 대학생 교육(동행학개론, 동행 인문학 등 70회), 활동기관 관리교사교육(12회)
 - 활동현장 모니터링(50개) 및 동행 참가자 활동 성과측정 설문조사 : 상·하반기
- 자기주도 기획 봉사활동(봉사 공작소) 추진
 - 대학생 전공 및 관심분야 중심의 자기주도 기획봉사 프로그램 지원 : 64팀
 - 대학생 진로모색과 미래설계를 돕는 직무전문가(프로보노) 자원봉사 연계 : 10회

추진현황

- '서울동행' 대학생 멘토링 봉사활동 운영
 - 멘토링 봉사활동 : 활동기관 301곳, 대학생 2,246명
 - 대학생 교육(4,409명), 활동기관 관리교사 교육(149명)
- 직무전문가(프로보노) 자원봉사
 - 직무전문가 매칭데이(화상) : SM엔터테인먼트(직무전문가 10명, 대학생 57명)

향후계획

- 대학생 및 관리교사 교육(67회) : '21. 4 ~ 11월
- 자기주도 기획봉사 프로그램 운영(64팀, 교육, 모니터링, 평가회 등) : '21. 5 ~ 11월

4

청소년 봉사학습

- ◆ 대입제도 개편 및 코로나19 상황으로 인한 학교봉사학습에 적극적 대응
- ◆ 학교교육과 지역공동체의 연계 협업을 통한 청소년 봉사학습 운영체계 구축

□ 사업개요

- 사업기간 : 2021. 1 ~ 12월
- 사업대상 : 자치구자원봉사센터
- 사업내용 : 학교 교육과정과 유기적으로 결합되는 봉사학습 실천

□ 추진계획

- 지역사회 연계형 청소년봉사학습 지원 사업(봉사학습 실천학교)지원
 - 서울시교육청 등과의 협업을 통한 청소년봉사학습 실천학교 지원
 - 청소년봉사학습 실무자 및 멘토 봉사자 교육(10회), 콘텐츠 개발 확산
- 학교교육과 연계한 봉사학습 관계기관 협력체계 운영
 - 광역단위 청소년봉사활동 네트워크 구축 및 포럼 개최
 - 서울시교육청과의 협력을 통한 교육지원청별 봉사학습 활성화 추진단 구성·운영(11개)

□ 추진현황

- 지역사회 연계형 청소년봉사학습 지원(20개구, 96개 중·고교 지원)
 - 시교육청의 교육과정 연계 봉사학습 프로그램 제안(22개구, 47개 프로그램)
 - 사립학교교직원연금공단 연계 봉사학습 멘토 양성(6개 자치구, 28명)
- 광역단위 청소년 봉사활동 네트워크 구축
 - 업무협약('21.3.10 / 서울시교육청, 서울시자원봉사센터, 서울시립청소년활동진흥센터, 서울시사회복지협의회)
 - 협약기관과의 청소년봉사학습 연대 포럼 개최(4월, 304명)

□ 향후계획

- 봉사학습 멘토 교육 및 콘텐츠 개발 : '21. 4 ~ 8월
- 봉사학습 실천학교 모니터링 및 운영 : '21. 5 ~ 10월

2021년

세입·세출예산 세부현황

Ⅲ

2021 세입 · 세출예산 세부현황

○ 세 입

【센터운영】

(`21.04.15. 기준 / 단위:천원)

| 구분 | 연도 | 2021년 (예산현액) | | 2021년 (당초예산) | | 증감 | |
|----------|---------------|-----------------|-------|-----------------|-------|---------|-------|
| | | | % | | % | | % |
| 센터 운영 | 계 | 5,176,068 | 100.0 | 4,914,046 | 100.0 | 262,022 | 5.3 |
| | 출 연 금 수 입 | 4,589,741 | 88.7 | 4,589,741 | 93.4 | 0 | 0.0 |
| | 인 여 금 | 497,727 | 9.6 | 235,705 | 4.8 | 262,022 | 111.2 |
| | 보조금수입 코디네이터 | 88,600 | 1.7 | 88,600 | 1.8 | 0 | 0.0 |

【위탁사업】

(단위 : 천원)

| 구분 | 연도 | 2021년 (예산현액) | 2021년 (당초예산) | 증감 | % |
|--|----|-----------------|-----------------|----|-----|
| 전국생활체육대축전 자원봉사운영 (전국소년체육대회 및 장애학생체육대회 자원봉사운영) | | 350,000 | 350,000 | 0 | 0.0 |

○ 세 출

【센터운영】

(`21.04.15. 기준 / 단위:천원)

| 예산과목 | | 예산현액 | | 집행액 | |
|----------------------|----------------------------------|-----------|-------|-----------|------|
| | | | % | | % |
| 계 | | 5,176,068 | 100.0 | 1,156,824 | 22.3 |
| 자원 봉사 센터 운영 | 소 계 | 3,197,164 | 61.8 | 665,246 | 20.8 |
| | 인 건 비 | 1,880,775 | 36.3 | 433,811 | 23.1 |
| | 경 비 | 852,807 | 16.5 | 231,435 | 27.1 |
| | 성 과 급 | 201,560 | 3.9 | 0 | 0.0 |
| | 예 비 비 | 262,022 | 5.1 | 0 | 0.0 |
| 자원 봉사 센터 사업 | 소 계 | 1,978,904 | 38.2 | 491,578 | 24.8 |
| | 민간주도자원봉사 및 지역 밀착형 현 장 지 원 강 화 | 914,000 | 17.6 | 173,519 | 19.0 |
| | 자원봉사 사업 및 정책 개발 역량제고 | 984,548 | 19.0 | 312,294 | 31.7 |
| | 거 버 너 스 및 파 트 너 십 확 대 | 80,356 | 1.6 | 5,765 | 7.2 |

2021년 세출예산 집행현황

(`21.04.15. 기준 / 단위: 천원)

| 예산과목 | | 예산현액 | % | 집행액 | % |
|----------------------|-----------------------------------|------------------|--------------|------------------|-------------|
| 계 | | 5,176,068 | 100.0 | 1,156,824 | 22.3 |
| 자원 봉사 센터 운영 | 소 계 | 3,197,164 | 61.8 | 665,246 | 20.8 |
| | 인 건 비 | 1,880,775 | 36.3 | 433,811 | 23.1 |
| | 급 여 | 1,392,275 | 26.9 | 380,616 | 27.3 |
| | 제 수 당 | 245,320 | 4.7 | 51,793 | 21.1 |
| | 기 간 제 근 로 자 보 수 | 107,908 | 2.1 | 1,402 | 1.3 |
| | 퇴 직 급 여 | 135,272 | 2.6 | 0 | 0.0 |
| | 경 비 | 841,807 | 16.3 | 231,435 | 27.5 |
| | 복 리 후 생 비 | 201,000 | 3.9 | 39,720 | 19.8 |
| | 여 비 | 21,630 | 0.4 | 2,028 | 9.4 |
| | 공 공 요 금 및 제 세 | 35,391 | 0.7 | 6,543 | 18.5 |
| | 지 급 임 차 료 | 391,570 | 7.6 | 128,642 | 32.9 |
| | 업 무 추 진 비 | 33,600 | 0.6 | 6,758 | 20.1 |
| | 기 타 운 영 비 | 158,616 | 3.1 | 47,744 | 30.1 |
| | 자 본 지 출 | 11,000 | 0.2 | 0 | 0.0 |
| | 성 과 급 | 201,560 | 3.9 | 0 | 0.0 |
| 예 비 비 | 262,022 | 5.1 | 0 | 0.0 | |
| 자원 봉사 센터 사업 | 소 계 | 1,978,904 | 38.2 | 491,578 | 24.8 |
| | 민간주도 자원봉사 및 지역 밀착형 현 장 지 원 강 화 | 914,000 | 17.7 | 173,519 | 19.0 |
| | 자치구자원봉사센터 운영 지원 | 150,000 | 2.9 | 73,717 | 49.1 |
| | 동 단위 자원봉사 활성화 운영지원 | 450,000 | 8.7 | 4,120 | 0.9 |
| | 청소년 봉사학습 개발 및 지원 | 80,000 | 1.5 | 56,763 | 71.0 |
| | 자원봉사 교육 플랫폼 운영 | 40,000 | 0.8 | 5,321 | 13.3 |
| | 시·구 전산시스 템 운영지원 | 194,000 | 3.7 | 33,598 | 17.3 |
| | 자원봉사 사업 및 정책개발 | 984,548 | 19.0 | 312,294 | 31.7 |
| | 정 책 개 발 및 국 제 협 력 | 34,000 | 0.7 | 500 | 1.5 |
| | 대학생 멘토링 봉사활동 지원 | 732,080 | 14.1 | 301,238 | 41.1 |
| | 청년 기획봉사 활동지원 | 170,468 | 3.3 | 1,955 | 1.1 |
| | 자 원 봉 사 홍 보 사 업 | 48,000 | 0.9 | 8,601 | 17.9 |
| | 거 버 너 스 및 파 트 너 십 구 축 | 80,356 | 1.6 | 5,765 | 7.2 |
| | 온라인 자원봉사 플랫폼 운영 | 33,000 | 0.6 | 2,619 | 7.9 |
| | 민·관 자원봉사 협력사업 | 17,356 | 0.3 | 341 | 2.0 |
| 재난 대응 자원봉사 지원체계 운영 | 30,000 | 0.6 | 2,804 | 9.3 | |