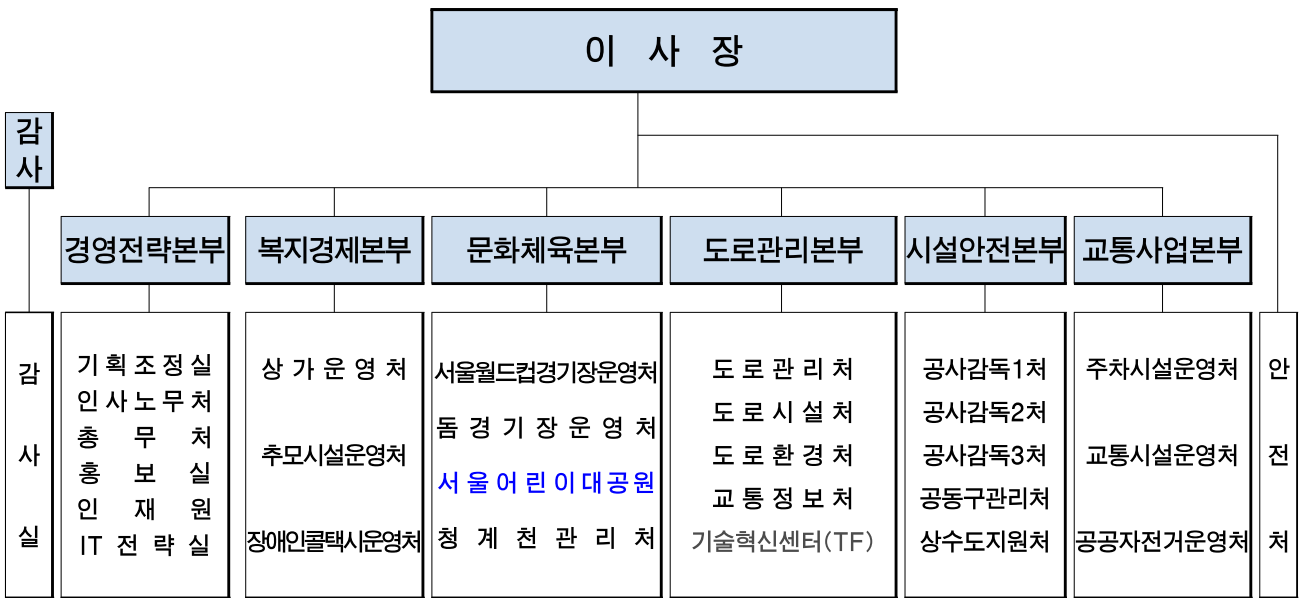


## **3 서울시설공단**

# 1. 서울시설공단 일반현황

**조직 및 인력** ('21.5.31.)

**■ 조 직 : 1감사, 6본부, 27처·실·원** ※ 기술혁신센터TF 별도



## ■ 인 력

○ 정원 3,812명, 현원 3,679명

○ 직 급 별

(단위 : 명)

임원	1급	2급	3급 이하
6	24	45	3,604

○ 본 부 별

(단위 : 명)

임원	본부장 (1급)	감사실	경영 전략	복 지 제	문 화 육	도 로 리	시 설 전	교 사 업	안 전 처
6	2	22	170	1,378	341	445	679	622	14

## 예 산

- ◆ 서울시 업무 대행사업 체제로, 市 해당부서의 세출예산에 편성된 예산을 대행사업비 형식으로 수령
- ◆ 사업별 공단 집행 후 정산 체제(잔액 반납)

○ 총 예산 : **4,282억원** (2020년 대비 + 116억원, 2.8% ↑)

(단위 : 억원)

항 목	예 산	항 목	예 산
인건비	1,872(43.8%)	예비비	23(0.5%)
경 비	2,083(48.6%)	자본지출	304(7.1%)

○ 세부예산

(단위 : 억원)

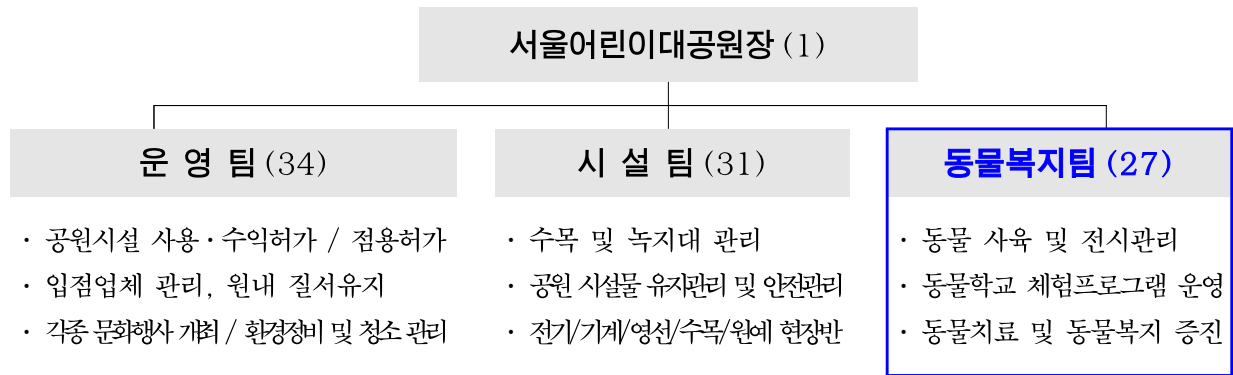
구 분	'21년	'20년	증 감	구 분	'21년	'20년	증 감
지 하 도 상 가	430	451	△21	도 로 환 경	179	159	20
글 로 벌 센 터	22	22	0	교 통 정 보	85	83	2
시 립 승 화 원	291	273	18	위 탁 공 사 감 독	86	82	4
추 모 공 원	111	104	7	상 수 도 공 사 감 독	41	40	1
장 애 인 콜 택 시	631	558	73	공 동 구	120	119	1
월 드 컵 경 기 장	133	122	11	계 량 기 검 칩	215	199	16
장 총 체 육 관	22	23	△1	계 량 기 교 체	56	53	3
돔 경 기 장	69	92	△23	공 영 주 차 장	297	248	49
어 린 이 대 공 원	126	129	△3	공 영 차 고 지	47	47	-
상 상 나 라	17	16	1	주 차 장 상 가 시 설	97	97	-
청 계 천	90	87	3	훈 잡 통 행 료	54	50	4
문 화 디 지 털	5	6	△1	체 납 징 수	45	47	△2
자 동 차 전 용 도 로	143	129	14	공 공 자 전 거	305	331	△26
도 로 시 설 물	99	100	△1	본 부	327	367	△40
도 로 기 전	139	132	7		-		

## 서울어린이대공원(동물원) 일반현황

### ■ 대행근거 및 기간

- 대행근거 : 서울시설공단 설립 및 운영에 관한 조례 제19조(대행사업) 어린이대공원 관리대행 협약서 ※ 市 주무과 : 공원녹지정책과
- 대행사무 : 공원 관리·운영, 시설 유지관리 및 보수정비, 사용·수익허가 등
- 협약기간 : 5년 ('20. 1. 1. ~ '24. 12. 31.)

### ■ 조직 및 인력현황 : 3팀, 정원 96명 현원 93명 ※ 기간제근로자 55명 별도



- 동물원 관리인원 : 27명 (수의사 4, 사육사 23) ※ 휴직(1명) 제외

### ■ 예산현황 : 세입 5,288백만원, 세출 12,585백만원

세입	계	공유재산임대료	점용료	사용료	주차료	잡수입	지난연도수입
	5,288	2,591	55	33	1,366	103	1,140

세출	계	경상적 대행사업비		자본적 대행사업비	비 고
		인건비	경비		
12,585	6,239	5,341	1,005	간접관리비 814백만원 별도	

※ 동물원 예산 : (세입) 연간 13백만원(동물학교 체험프로그램 참가비) / 동물원 입장료 없음  
(세출) 전체 세출예산의 30% 내외

**관리동물 : 총 88종 640마리('21. 5월말)**

(단위 : 종/마리)

계	포유류	조 류	파충류	어 류
88/640	44/166	32/118	10/16	2/340

※ 국제적멸종위기종 40/115, 국내멸종위기종 8/16, 천연기념물 7/21(일부 중복)

**동물사 : 9개 동물사, 동물병원 / 부지 27,346m<sup>2</sup>, 건축연면적 6,596m<sup>2</sup>**

- 현재의 동물원은 동물사 개선공사('98. 12~'01. 2 / 공사비 72억원) 및 일부 리모델링 및 신축('06. 1 ~ '13. 9 / 공사비 80억)을 통해 조성

〈 동물사별 현황 〉

연번	동물사명	건립년도	관리동물	주요동물	비 고
1	원숭이마을	1999	6종 15마리	개코원숭이, 은색기번	'99년 신축
2	들새마을	1999	11종 22마리	독수리, 공작, 황금계	"
3	맹수마을	1999	13종 29마리	코끼리, 사자, 호랑이, 표범	'10년 리모델링
4	꼬마동물마을	2001	8종 27마리	사막여우, 미어캣, 수달	'08년 리모델링
5	바다동물관	2001	4종 13마리	물개, 물범	'09년 리모델링
6	열대동물관 (동물학교)	2001	25종 427마리	마모셋, 앵무새류, 뱀류 (교육프로그램 운영)	'13년 리모델링
7	동물병원	2001	-	입원동물 관리	'01년 신축
8	물 새 장	2006	14종 84마리	두루미, 펠리컨, 펭귄	'06년 신축
9	사슴마을	2008	3종 8마리	꽃사슴, 당나귀	'08년 신축
10	초식동물마을	2010	4종 15마리	캥거루, 얼룩말, 알파카	'10년 신축
계			88종 640마리	-	

## 2. 서울시설공단 정책비전 및 목표

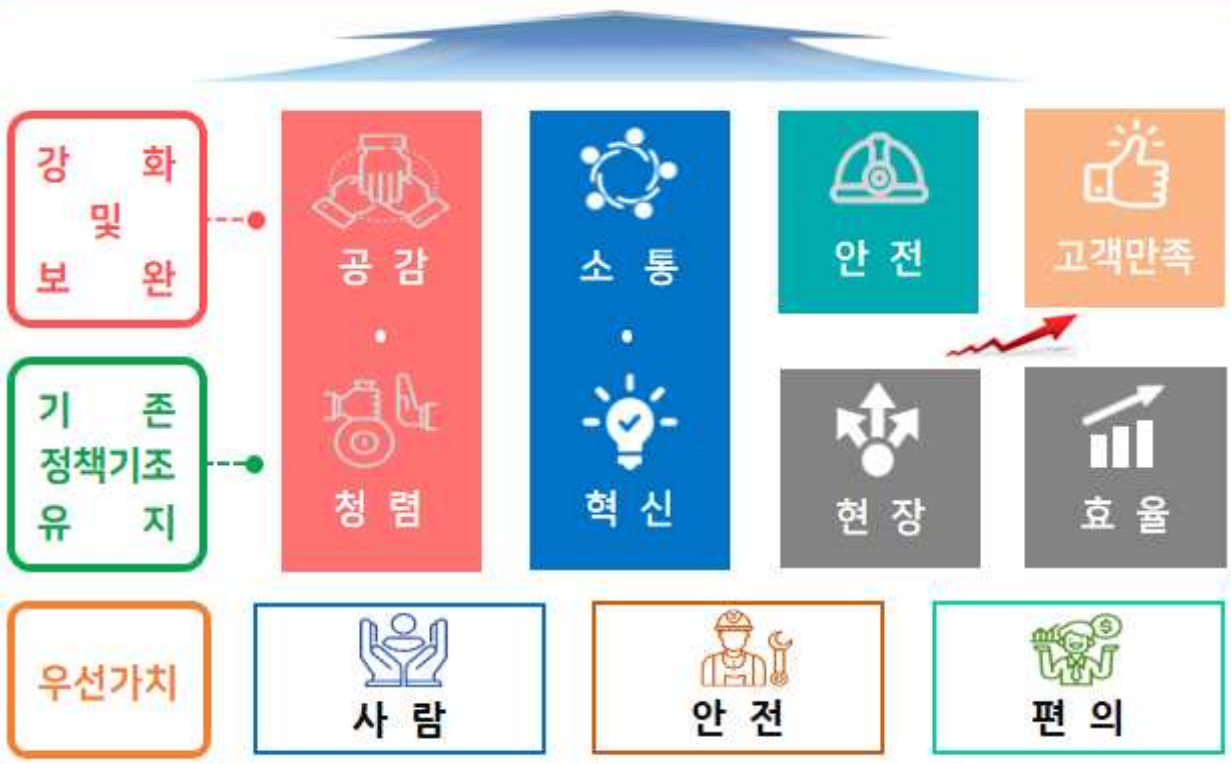
**미션** 사람과 도시, 공간과 문화, 참여와 소통이 공존하는  
**더 나은 서울 만들기**

**2021년 목표**

With 코로나 극복,  
**Post 코로나 대비**

기본에 혁신을 더하여  
**“공공부문의 혁신 선도”**

‘공감·청렴’ ‘안전·현장’ ‘소통·혁신’ 경영으로 지속성장기반 조성 토대 위에  
**코로나 시대 극복을 통한 공공부문의 혁신 선도**



### 3 . 어린이대공원(동물원) 주요 업무보고

#### 1. 동물복지 강화를 위한 건강한 동물원 조성

① 동물복지 증진을 위한 건강관리 체계화 추진

---

② 온·오프라인 연계 동물원 교육프로그램 운영

---

#### 2. 사람과 동물 모두가 행복한 어린이대공원 동물원 구축

① 동물종 수집계획에 의한 종 및 개체수 조정

---

② 동물이 행복한 숲속 동물원 전환·추진

---

# 1. 동물복지 강화를 위한 건강한 동물원 조성

① 동물복지 증진을 위한 건강관리 체계화 추진

② 온·오프라인 연계 동물원 교육프로그램 운영



# 1 동물복지 증진을 위한 건강관리 체계화 추진

체계적인 동물 관리를 통한 동물복지 환경 개선 및 건강한 동물원 조성

## □ 질병예방을 위한 예방백신 투약 확대

- 동물 종별 질병 사전 차단을 위한 필요 백신 및 예방약 투여
  - 대상동물 : 51종 203마리(개·고양이과, 우제류, 영장류, 조류 등)
  - 추진내용 : 종합백신, 광견병·구제역·바이러스성 출혈열·폐렴백신 등 접종
  - ※ 매년 백신 종류 및 대상동물 확대 : '19년 2종 → '20년 6종 → '21년 7종
- 정기적 분변 검사(매월) 및 구충제 투약(격월) : 88종 640마리 대상
- 노령 포유류 증가(17% 이상)로 맞춤형 건강검진
  - 대상동물 : 호랑이, 사막여우, 물범 등 5종 11두 (평균수명의 80%이상 포유류)
  - 검사항목 : 신체검사, 혈액검사, 분변·요 검사, 항원 검사, 방사선·초음파 검사 등

## □ 전염병 감염 예방을 위한 방역활동 강화

- 구제역, AI 등 전염병 방역활동 및 정기교육 실시
  - 야생조류 접근차단을 위한 차단막 설치, 정기 조류분변검사(市 보건환경연구원 의뢰)
  - 매월 방역교육(자체) 및 인수공통질병 예방교육(연1회 방역기관)
- 코로나19 감염 예방을 위한 조치 강화
  - 동물 관리시 직접 접촉 최소화, 불가피한 경우 마스크, 장갑 등 개인보호구 착용
  - 동물사 앞 관람간격 거리두기 표시(최소 1m)
  - ※ 고위험 동물 : 해외 동물원 발생 사례에 의한 고양이과(사자, 호랑이), 유인원(영장류)

## □ 행동풍부화·긍정강화훈련 등 동물복지 프로그램 확대

- 동물의 활동성 증대를 위한 다양한 행동풍부화 프로그램 진행
- 채혈, 건강검진 등 진료와 관리를 위한 긍정강화훈련 체계화 추진
  - 코끼리, 표범, 재규어, 호랑이 등 대형동물 건강검진을 위한 훈련 추진
- 스트레스 감소를 위한 동물 사육환경 개선
  - 관람객 시선으로부터 자유롭게 하고 휴식을 취할 수 있도록 방사장내 은신처 제공 등

## 2

# 온·오프라인 연계 동물원 교육프로그램 운영

시·공간을 초월한 동물원 온라인 교육프로그램 개발 및 운영으로 시민들에게 흥미와 기대감을 주는 양질의 교육서비스를 제공

### □ 추진방향

- 일상화된 비접촉 문화를 동물복지 교육과 체험으로 연계한 영상콘텐츠 개발
- 지속적인 흥미와 기대감을 주는 동물원의 동물복지 홍보 채널 운영

### □ 추진계획

#### ○ 온라인(영상)·오프라인(동물원) 연계 가능한 콘텐츠 개발·운영

- 온라인 영상 속 이벤트 및 프로그램 활성화로 동물원(오프라인) 방문 유도
- 다양한 동물복지프로그램(동물행동풍부화·긍정강화훈련 등) 영상 제작
- 지역사회와 협업을 통한 생물다양성 보전 전시회 등 기획 운영



동물의 행동에 관한 영상



긍정강화훈련 영상



온·오프라인 연계 이벤트

#### ○ 주스트(동물전문해설가) 양성 및 활동

- 인 원 : 10명
- 활동기간 : '21. 4~11월
- 활동내용 : 시민들에게 다양한 동물 생태설명과 해설을 통한 생태정보 제공

## 2. 사람과 동물 모두가 행복한 어린이대공원 동물원 구축

- ① 동물종 수집계획에 의한 종 및 개체수 조정
- ② 동물이 행복한 숲속 동물원 전환·추진

# 1 동물종 수집계획에 의한 종 및 개체수 조정

「동물이 행복한 숲속 동물원」 조성을 위한 동물종 및 개체수 조정 추진

## □ 동물종 및 개체 수 조정 지속(보유목표 88종 → 43종)

- 불임시술 등 번식 조절로 과도한 개체수 증가 방지(근친예방 효과 병행)
- 동물 노령화로 자연 감소개체 증가
- AI(조류독감) 발생 최소화를 위한 조류 종 정리(AI-free 동물원)  
→ 동물원 관람 제한 요인 및 교차 감염의 위험 최소화
- 임대·교환 등을 통한 동물수 조정(교환을 통해 향후 필요동물 확보)

## □ 코끼리 임대 반출(Elephant-free 동물원) - '22년 이후 예정

- 보유동물 : 3마리(부모 한쌍, 새끼1) ※ '10. 7월 캄보디아에서 한쌍 기증

### < 현재 관리 상태 >

- 안전포육을 위해 부(父)와 모자(母子)를 분리하여 교대방사 중
- 새끼개체 성체 도래시 사육공간 부족 : 방사장 약 600㎡, 내실 2개소(각 50㎡)
- 수컷 발정 광포상태 최고조 시기(30~40세) 도래로 난폭성 증가 ※ 現 31세
- 반복적 시설물 보수 등으로 기존 시설물 안전도 저하, 매년 보수비용 증가  
※ 코끼리 3마리 관리를 위한 절대적 공간 부족, 市재조성 기본계획상 보유동물 제외

- 임대추진 ※ 캄보디아 기증 동물로 매각은 곤란

- 국내동물원 중 전주동물원 코끼리사 리모델링 추진으로 임대 긍정 검토('22년말 완공)

※ 코끼리 방사장 4,150㎡, 내실 5개소(각 650㎡)

- 동물복지윤리위원회 등 의견 수렴하여 진행

## 2 동물이 행복한 숲속 동물원 전환·추진

「동물이 행복한 숲속 동물원」 조성을 위한 생태형 동물원으로 재조성 추진

### □ 어린이대공원 재조성 기본계획 용역 추진 (市 푸른도시국)

#### ○ 재조성 기본방향

- 동물 종·개체수를 축소
- 노후화되고 열악한 공간을 동물복지 서식환경을 고려한 경관 몰입형으로 개선
- 전시가 아닌 생태 동물원, 교육 중심의 동물원 지향

#### ○ 동물사 배치(9개동 → 6개동)

- 기후대별 배치와 우리나라 고유동물 중심으로 ‘우리나라 숲’ 공간 특화
- 숲·초원·호수·구릉 등 원서식지와 유사한 환경조성 및 숨을 수 있는 은신처 조성
- 광장 공간을 동물공간으로 확대 조성(건축연면적 증가 3,888㎡→5,028㎡)
- 교육센터 신설, 기후·식생, 사회적 이슈 등 다양한 생명존중 프로그램 운영

#### ○ 단기·장기 재조성 선정 → 용역결과: **대안 2(‘30년부터 단계별 진행) 추진**

구 분	대안1.(단기 재조성 계획안)	대안2.(장기 재조성 계획안)
시기	사슴·초식동물 이동 가능시점인 '22년부터 단계별 조성	기존 동물 자연사(67%) 시점을 고려하여 '30년부터 단계별 조성
사업기간	'22 ~ '34년	'30 ~ '45년
조성 순서	어린이동물원, 사바나동물원('25년) 우리나라동물마을('28년) 아시아아한대('31년) 정보교육센터('34년) ※ 열대동물사는 '34년 이후	어린이동물원, 정보교육센터('33년) 사바나동물원('36년) 아시아아한대('39년) 우리나라동물마을, 열대동물사('42년) ※ 각 동물사 확대('45년)
총공사비	약 264억원	약 275억원
검토 결과	동물이전 가능하고, 동물복지 개선이 시급할 경우 <b>추진 검토</b>	기존 동물의 이동을 최소화 <b>추진</b>

〈 개선 전 〉

구 분	부지면적 ( $m^2$ )	건축연면적 ( $m^2$ )
열대동물관	1,007	998
물새장	1,229	469
들새마을	542	127
꼬마동물마을	2,374	226
원숭이마을	1,552	508
맹수마을	4,247	1,162
초식동물마을	1,560	60
사슴마을	376	81
바다동물원	1,129	483
계	14,015	3,888



〈 개선 후 〉

구 분	부지면적 ( $m^2$ )	건축연면적 ( $m^2$ )
사바나	4,368	572
열대동물사	1,885	875
한국고유동물	7,328	1,632
아시아아한대	2,410	471
어린이동물원	4,502	1,122
해양관	1,129	356
계	13,581	5,028



## □ 동물원 재조성 시기 검토

- 동물사 대부분 10년이상(11~22년) 노후된 1세대 감옥형 동물전시관 형태로 서식환경이 열악하고, 좁은 면적과 은신처 부재 등 동물복지 저하 가속
- 제1차 동물원 관리 종합계획(환경부)에, 동물복지 및 서식환경 개선을 우선
  - 동물원 허가제 전환 추진 중 : 생태습성이 고려된 종별 서식환경 제공을 허가 기준으로 신설 예정('21년 법개정 예정)
  - 전문검사관제 도입 : 동물원 허가시 사육 환경의 적정성 등 전문적으로 평가
  - 동물원 환경별 전시 가능 종과 체험금지 종을 규정
- 생태 동물원, 교육 중심의 선진 동물원 추세를 고려하여 재조성 시기 검토 필요
- 재조성 시 동물 종선정(안)

구 분	종 선정(안)	
사바나	포유류(10종)	얼룩말, 점박이하이에나, 사막여우, 미어캣, 아프리카포큐파인, 왈라루, 알락꼬리여우원숭이, 큰빨소(신규), 바위너구리(신규), 샌드캣(신규)
	파충류(2종)	레오파드육지거북, 알다브라육지거북(신규)
열대동물	포유류(6종)	다람쥐원숭이, 코먼마모셋, 카피바라(신규), 두발가락나무늘보(신규), 목화머리타마린(신규), 작은개미핥기(신규)
	파충류(11종)	레오파드게코, 불비단구렁이, 블루텅스킨크, 레드아이아머드스킨크, 사바나모니터, 노랑아나콘다, 콘스네이크, 팬케익거북, 뱀목거북, 늑대거북, 워터드래곤(신규)
	양서류(3종)	맹꽁이(신규), 붉은눈나무개구리(신규), 멕시코도롱뇽(신규)
한국 고유동물	포유류(6종)	표범, 붉은여우, 스라소니, 한국호랑이(신규), 유라시안수달(신규), 삵(신규)
아시아 아한대	포유류(2종)	일본원숭이, 랫서팬더(신규)
어린이 동물원	포유류(4종)	알파카, 자넨염소, 토끼, 기니피그(신규)
해양관	포유류(2종)	자카스펭귄, 점박이물범