

사람 중심의 **안전**하고 **튼튼**한 안심도시 **서울**

# 2020년 주요업무 보고

2020. 2.

**안 전 총 괄 실**  
(도 로 사 업 소)

# 보고순서

---

## I . 일반현황

---

## II . 주요업무 추진계획

---

① '19년 / '20년 제설대책 추진

---

② 주요 간선도로 포장정비

---

③ 도로소파 보수 추진

---

④ 도로시설물 보수 보강

---

⑤ 도로시설물 청결세척 추진

---

⑥ 교통안전시설물 유지관리

---

⑦ 기전시설물 유지관리

---

⑧ 운행제한차량 단속

---

⑨ '20년 수방대책 추진

---

⑩ 도로사업소 현장견학 진로체험 운영

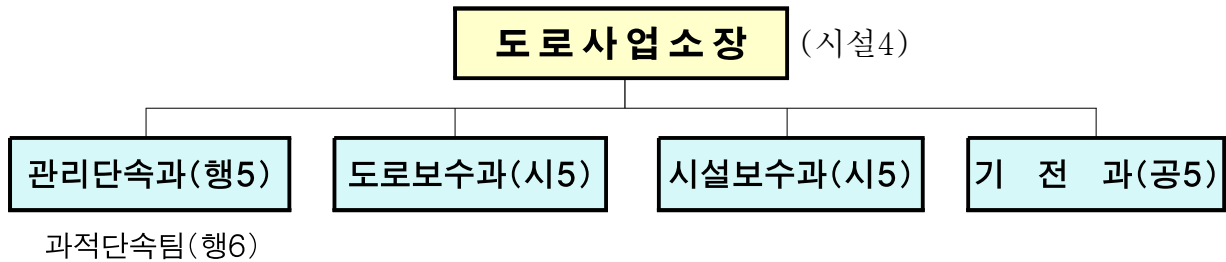
---

# I. 일반현황

## 1 조직 및 인력

**조 직:** 안전총괄본부 산하 6개 사업소(동·서·남·북부, 성동, 강서)

○ 사업소별 4과 1팀



**인 력** ('20. 2월 현재)

○ 공 무 원: 정원 434명/ 현원 414명 (△20명)

○ 정원 외 인력: 189명

- 임기제공무원: 65명, 청원경찰: 6명, 축탁직: 11명

- 공 무 직: 107명 (도로보수원 75, 환경정비원 6, 시설정비원 8, 시설청소원 7, 시설정비원 9, 기타 2)

**기 능**

○ 관리단속과: 인사·복무·청사관리, 예산·회계·물품관리, 운행제한 차량단속, 공무원 노조관리

○ 도로보수과: 포장도로 및 도로·교통안전시설물(노면표시) 유지관리, 도로굴착 복구공사·감독, 맨홀유지관리, 제설대책

○ 시설보수과: 시도상(市道上)도로시설물 유지관리 및 안전점검, 풍수해 대책 시행, 도로시설물 세척

○ 기 전 과: 도로 기전시설물 및 교통안전시설물 유지관리, 차량 및 건설장비 유지관리

## 2 예산·관할구역

### □ 예산현황

○ 2020년 예산: 총 267,436백만원

(단위: 백만원)

구분	계	동부	서부	남부	북부	성동	강서	
총계	267,436 (305,036)	45,469 (48,432)	56,035 (59,593)	44,183 (51,525)	44,242 (54,341)	36,714 (40,735)	40,793 (50,410)	
경상비	51,176 (50,216)	10,405 (8,918)	10,236 (10,108)	7,372 (7,404)	7,735 (7,592)	7,190 (7,766)	8,238 (8,428)	
사업비	일반	9,172 (11,798)	1,067 (2,363)	1,903 (2,651)	1,877 (2,644)	518 (1,066)	1,659 (1,819)	2,148 (1,255)
	도시개발특별	145,925 (160,230)	20,157 (19,179)	32,900 (33,509)	24,796 (28,180)	26,694 (31,301)	17,453 (20,069)	23,925 (27,992)
	교통특별	32,380 (38,309)	5,383 (7,864)	6,527 (7,484)	6,005 (6,176)	4,785 (5,986)	5,670 (5,403)	4,010 (5,396)
	굴착복구,재난 기금	28,783 (44,483)	8,457 (10,108)	4,469 (5,841)	4,133 (7,121)	4,510 (8,396)	4,742 (5,678)	2,472 (7,339)

※ ( )는 2019년도 예산 - 전년도 총액대비 37,600백만원(14.1%) 감액

### □ 예산집행 현황

(2020. 2. 6. 기준, 백만원)

구분	계	동부	서부	남부	북부	성동	강서
예산 재배정액(A)	77,512	10,926	15,501	12,750	15,995	12,074	10,266
원인 행위액(B)	15,168	1,270	1,645	2,714	5,155	2,970	1,414
집행율	19.6%	11.6%	10.6%	21.3%	32.2%	24.6%	13.8%
지출액	5,963	1,008	1,258	941	880	887	989
예산잔액(A-B)	62,344	9,656	13,856	10,036	10,840	9,104	8,852

### □ 관할구역

사업소	관할구역	관할면적(km <sup>2</sup> )
계	25개 구	605.51
동부	강남, 송파, 강동, 서초(일부)	116.40
서부	중구, 용산, 서대문, 마포, 은평	103.03
남부	관악, 동작, 금천, 서초(일부), 영등포(경인로 동측)	94.95
북부	종로, 성북, 강북, 도봉, 노원	128.34
성동	성동, 광진, 동대문, 중랑	66.60
강서	양천, 강서, 구로, 영등포(일부)	96.19

### 3 주요시설물 현황

#### □ 인력 및 관리시설물 현황

(2020. 2월 현재)

구 분		계	동부	서부	남부	북부	성동	강서	
인 원	(정원/현원)	434/414	79/76	88/87	64/59	67/60	70/66	66/66	
관 리 시 설 물	포장 도로	노 선(개)	341	36	71	48	81	55	50
		연 장(km)	1,026.25	155.74	185.12	154.84	195.24	142.41	192.90
		면 적(km <sup>2</sup> )	30.167	5.867	4.102	5.150	5.330	3.910	5.808
	도로 시설	계	378	42	75	60	87	49	65
		일반교량(개)	158	24	30	16	42	24	22
		고가차도(개)	47	1	14	8	9	9	6
		입체교차(개)	10	-	2	2	-	-	6
		터 널(개)	33	3	6	8	8	3	5
		지하차도(개)	80	13	11	12	10	12	22
		복개구조(개)	50	1	12	14	18	1	4
	장비	(종)	82	13	16	14	13	14	12
		(대)	176	31	28	28	37	28	24
	기전 시설 물	조명등(등)	75,861	14,888	10,515	17,911	7,191	14,163	11,193
		기전시설물(개)	1,794	342	413	214	281	186	358
	교통 안전 시설	안전표지(개)	85,012	14,859	16,462	12,960	16,046	13,466	11,219
		노면표시(km)	13,690	2,909	2,503	2,046	2,142	1,917	2,173
		표지병(개)	244,590	26,523	63,099	41,053	49,409	30,869	33,637
		제어기(대)	4,202	700	751	627	786	602	736
		신호등(조)	61,250	11,096	11,653	9,313	10,884	7,612	10,692
		음향신호(대)	12,995	2,558	2,499	2,129	2,143	1,550	2,116
		보행신호보조(대)	13,711	2,700	2,036	2,225	2,439	2,013	2,298

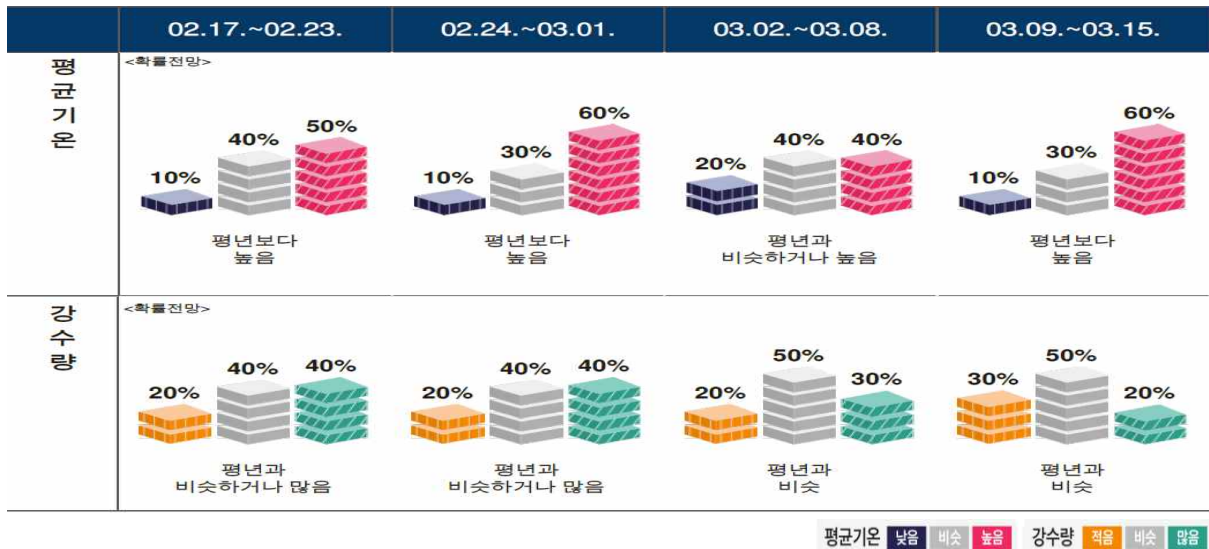
## II. 주요업무 추진계획

### 1 '19/'20년 제설대책 추진

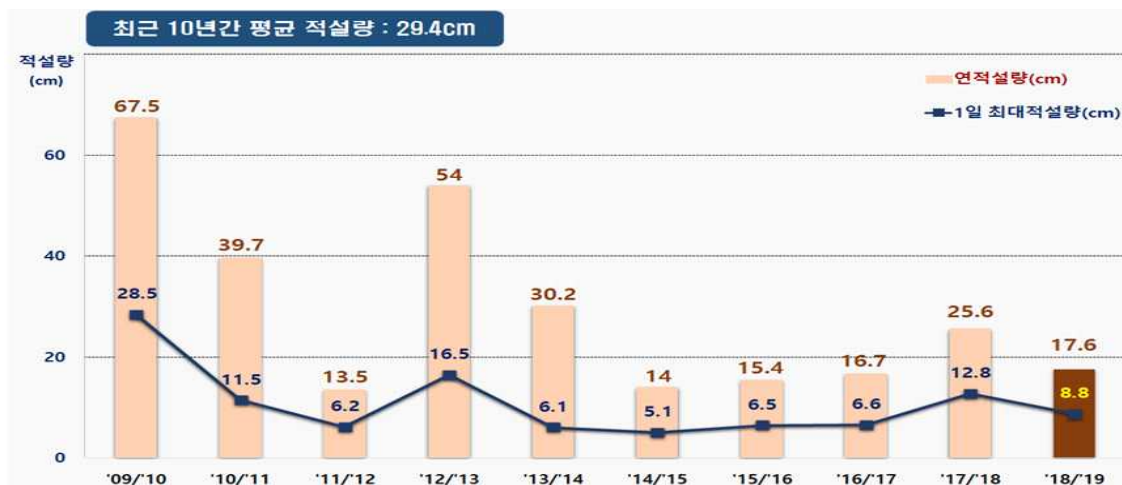
서울시 주요간선도로 및 한강교량 등 시설물에 대하여 강설시 신속한 제설작업을 실시함으로써 도로기능 유지로 시민 불편사항 최소화

#### ☐ 기상개황 - 1개월 전망('20. 2. 17. ~ 3. 15.)

- 기온 전망: 평년(-0.5~5.3℃)보다 높겠으나, 기온의 변화가 크겠음.
- 강수량 전망: 대체로 평년(0.6~5.8mm)과 비슷하거나 많겠음.

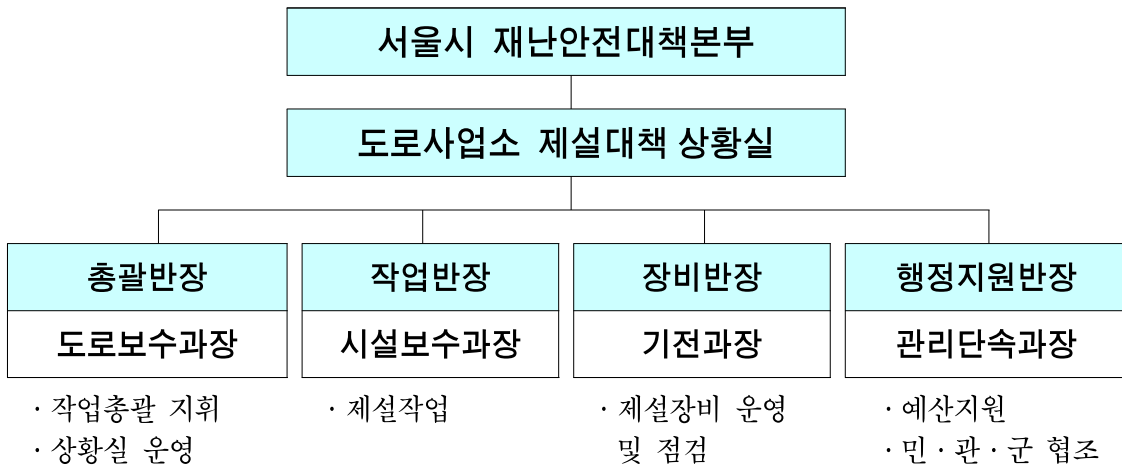


#### ☐ 연도별 강설 현황 ... 최근 10년간



## □ 현 황

- 기 간: 2019. 11. 15. ~ 2020. 3. 15.(4개월)
- 상황실 구축·운영
  - 근무인원: 358명(상황반 238명, 운전원 46, 작업원 74)
- 조 직



- 제설구역: 62개 도로, 19개 교량, 총 379.18km

(단위 : km)

구 분	계	동 부	서 부	남 부	북 부	성 동	강 서
계	379.18	70.91	80.13	56	44.6	61.69	65.85
직 영	85.99	13.10	7.18	10.3	11.9	19.40	24.11
민 영	293.19	57.81	72.95	45.7	32.7	42.29	41.74

## □ 추진내용

- 강설대비 인원, 장비 등 단계별 비상출동태세 확립(민·관·군 협력체계 확보)
- 강설예보시 제설노선에 대한 사전 안전 예방조치(제설제 및 염수용역 살포)
- 실시간 제설현장관리시스템, 기상상황 및 교통정보(경찰서)를 모니터링 하여 미끄럼 취약 구간에 대한 집중 관리 운영 실시

## □ 인원 및 장비운영 구축 현황

### ○ 제설 인원 및 장비 확보

#### - 직 영

(단위: 명, 대)

구 분	인 원				장 비				
	계	상황반 (선타)	장비 운전	작업반	계	제설 차량	살포기	습 염 교반기	제설 삽날
계	358	238	46	74	70	17	19	10	24
동 부	69	48	8	13	11	3	3	2	3
서 부	56	36	8	12	8	2	2	2	2
남 부	51	32	7	12	8	2	2	2	2
북 부	60	40	7	13	10	3	3	1	3
성 동	52	32	8	12	15	3	3	1	8
강 서	70	50	8	12	18	4	6	2	6

#### - 민 영

(단위: 명, 대)

구 분	인 원				장 비				
	계	상황반 (선타)	장비 운전	작업반	계	제설 차량	살포기	습 염 교반기	제설 삽날
계	100	7	73	20	196	65	65	1	65
동 부	16	2	12	2	33	11	11	-	11
서 부	18	1	14	3	39	13	13	-	13
남 부	21	1	14	6	36	12	12	-	12
북 부	13	1	9	3	25	8	8	1	8
성 동	17	1	12	4	33	11	11	-	11
강 서	15	1	12	2	30	10	10	-	10

### ○ 폭설대비 장비 동원체계 구축

- 군부대(52, 56, 수방사 등): 굴삭기 4대, 페이로다 2대, 제설차 20대 등
- 민 간 업 체: 덤프(15t) 172대, 굴삭기 90대, 페로이다 11대 등
- 공공 공사장: 덤프(15t) 60대, 굴삭기 107대, 그레이다 2대, 페이로다 6대 등



## □ '19/'20년 제설대책 추진실적 및 계획

### ○ 추진실적('20. 2월 현재)

- 근무현황: 총 13회(보강 10회, 1단계 3회)
- 근무인원: 총 2,527명
- 제설제 사용: 395톤(염화칼슘 143톤, 소금 245톤, 친환경 7톤)
  - ▷ 기상개황: 강설횟수 2회, 강설량 0.7cm(1일 최대강설 0.7cm)

※ '18/ '19 현황				
근무현황	근무인원	제설제 사용량	강설횟수	강설량
15회	2,884명	2,195톤	7회	17.6cm

### ○ 제설자재 확보 및 사용현황: 9,229톤, 사용량 395톤(4.3%)

(기준: '20. 2월 현재)

구 분	염화칼슘(톤)			소금(톤)			친환경(톤)			제설함 설치(개)
	확보량	사용량	잔량	확보량	사용량	잔량	확보량	사용량	잔량	
계	3,229	143	3,086	4,197	245	3,952	1,803	7	1,796	107
동 부	1,097	32	1,065	741	75	666	373	-	373	22
서 부	463	18	445	463	69	394	231	4	227	21
남 부	414	4	410	564	29	535	266	-	266	2
북 부	364	21	343	623	30	593	189	-	189	2
성 동	376	26	350	1,045	-	1,045	491	3	488	43
강 서	515	42	473	761	42	719	253	-	253	17

### ○ 제설 전진기지 설치 구축: 7개소

- 동부(삼성교), 서부(강변북로), 남부(서초IC, 선암IC), 북부(북악터널 앞), 성동(중량물재생센터), 강서(목동교 하부)

### ○ 제설 민간위탁 용역

구 분	제설 민간위탁 용역 추진현황			
	연 장	임대차량	근무인원	용역비
계	293.19km	49대	100	1,741백만원
동 부	57.81	8	16	297
서 부	72.95	9	18	296
남 부	45.70	8	21	299
북 부	32.70	5	13	237
성 동	42.29	9	17	298
강 서	41.74	10	15	314

## 2 주요 간선도로 포장정비

우리시가 관리하는 도로에서 발생한 중·소규모 도로파손 및 포장 불량지역에 대하여 신속하게 정비를 추진함으로써 안전사고를 예방하고 시민에게 안전한 도로환경 제공

### □ 사업개요

- 정비물량 및 사업비: 16,454a, 76,107백만원

(단위: 백만원)

구 분	계	동 부	서 부	남 부	북 부	성 동	강 서	
포장정비물량	16,454a	2,998a	3,220a	1,878a	3,265a	2,293a	2,800a	
사 업 비	계	76,107	15,597	12,076	13,800	12,156	11,610	10,868
	일반· 특별	48,260	7,597	7,607	9,800	7,646	7,110	8,500
	굴착기금	27,847	8,000	4,469	4,000	4,510	4,500	2,368
	(재난기금)	(936)	(457)	(0)	(133)	(0)	(242)	(104)

### □ 추진계획

- 사업기간: 2020. 1. ~ 2020. 12.
- 일반적인 간선도로는 소성변형을 저감하기 위하여 1등급 골재에 액상박리재 또는 소석회를 첨가한 아스팔트 콘크리트 사용
- 교통량이 많은 교차로, 사거리 정지선 및 버스전용차로 정류장은 고내구성 아스팔트 콘크리트 사용
- 순환아스콘을 적극 활용하여 자원 재활용 및 예산 절감



### 3 도로소파 보수 추진

파손된 도로를 긴급히 보수함으로써 도로의 내구성과 공용수명을 증진시키고 이용시민에게 안전한 도로 환경을 제공하고자 함

#### □ 사업개요

- 도로연장 및 긴급복구비: 1,026.25km, 11,926백만원

(단위: 백만원)

구 분	계	동 부	서 부	남 부	북 부	성 동	강 서
도로연장(km)	1,026.25	155.74	185.12	154.84	195.24	142.41	192.90
도로면적(km <sup>2</sup> )	30.167	5.867	4.102	5.150	5.330	3.910	5.808
긴급복구비	11,926	1,927	1,967	2,100	1,932	2,000	2,000

#### ○ 보수대상

- 포장도로의 침하, 균열, 포트홀, 도로함몰 구간
- 잦은 굴착복구로 인한 노면상태 불량구간
- 소성변형이 발생하여 평탄성이 현저히 떨어지는 구간



#### □ 추진계획

- 사업기간: 2020. 1. ~ 2020. 12.
- 순찰시 발견된 도로불량 구간의 신속한 정비 실시
- 민원신고에 따른 보수정비 실시
  - 주 간: 직영(공무직)반 정비 실시 ※ 주말(토·일) 순찰 및 긴급복구: 도급 계약업체
  - 야 간: 긴급복구반 편성 순찰 및 정비 시행(도급 계약업체 활용)
- 보수방법
  - 소규모 파손: 직영반 조치
  - 소성변형, 망상균열로 절삭 후 재포장구간은 긴급복구공사에서 시행(연간단기업체)

작성자

동부도로사업소장: 송만규 ☎2040-0300 도로보수과장: 양기승 ☎0302 담당: 송광석 ☎0340

## 4 도로시설물 보수 보강

점검·진단 등을 통해 발견된 노후·손상된 도로시설물을 적기에 보수 보강하여 시설물의 수명을 연장하고 시민의 안전 확보

### □ 사업개요

○ 대 상: 378개 도로시설물

(단위: 개소)

구 분	계	일반교량	고가차도	입체시설	지하차도	터널	복개구조물
총계	378	158	47	10	80	33	50
동 부	42	24	1	-	13	3	1
서 부	75	30	14	2	11	6	12
남 부	60	16	8	2	12	8	14
북 부	87	42	9	-	10	8	18
성 동	49	24	9	-	12	3	1
강 서	65	22	6	6	22	5	4

○ 사업비: 52,392백만원

(단위: 백만원)

구 분	계	동 부	서 부	남 부	북 부	성 동	강 서
총계	52,392	5,853	12,194	11,814	6,729	5,393	10,409
보수보강공사	31,442	2,940	8,900	8,839	2,550	1,631	6,582
안전진단정밀점검	6,104	561	982	822	1,721	905	1,113
시설물 일상유지	14,846	2,352	2,312	2,153	2,458	2,857	2,714

### □ 추진계획

○ 사업기간: 2020. 1. ~ 2020. 12.

○ 시설물 정밀점검 및 진단용역 ⇒ 보수 보강 및 유지보수



작성 자 동부도로사업소장: 송만규 ☎2040-0300 시설보수과장: 임영철 ☎0302 담당: 김종범 ☎0370

## 5 도로시설물 청결세척 추진

동절기에 발생한 각종 매연, 먼지, 잔설, 제설재 등에 의해 더럽혀진 도로상 각종 시설물에 대한 세척·청소를 하여 청결한 도로환경 조성

### □ 사업개요

- 도로시설물: 일반교량 등 378개소

구 분	계	일반교량	고가차도	입체시설	지하차도	터 널	복개구조물
계	378	158	47	10	80	33	50
동 부	42	24	1	-	13	3	1
서 부	75	30	14	2	11	6	12
남 부	60	16	8	2	12	8	14
북 부	87	42	9	-	10	8	18
성 동	49	24	9	-	12	3	1
강 서	65	22	6	6	22	5	4

- 도로조명시설(기전과): 가로등, 지하차도등 및 터널등
- 기타 도로부속물: 중앙분리대, 방음벽, 시선유도봉, 방호울타리 등
- 교통안전시설물 : 신호등 61,250조, 안전표지 85,012개, 제어기 4,202대 등
- 사 업 비: 3,779백만원

### □ 세척시기

구 분	세척횟수	시 기
교량, 지하차도	연 4~9회	3~12월
도로안전시설(충격흡수시설, 중앙분리대, 방음벽 등)	연 4~6회	3~12월
교통안전시설물(신호기, 안전표지)	연 2~3회	3~10월
도로조명시설(가로등, 지하차도 등)	연 2회	3~10월

### □ 추진계획

- 사업기간: 2020. 1. ~ 2020. 12.
- 민간용역 시행: 1종 시설물(교량 및 고가차도 등)  
터널, 지하차도
- 직영 시행: 기타 도로시설물 및 부속시설(교통안전시설 포함)
- 인력 및 장비: 상황에 따라 탄력적 운영



## 6 교통안전시설물 유지관리

교통신호등, 제어기 등 안전시설에 대한 신설 및 유지관리에 신속한 대처로 도로교통 흐름을 원활하게 하고 안전한 교통환경 조성

### 사업개요

#### ○ 대상 시설물

구 분	제어기	교통신호등	안전표지	노면표시
계	4,202대	61,250조	85,012개	13,690km
동 부	700대	11,096조	14,859개	2,909km
서 부	751대	11,653조	16,462개	2,503km
남 부	627대	9,313조	12,960개	2,046km
북 부	786대	10,884조	16,046개	2,142km
성 동	602대	7,612조	13,466개	1,917km
강 서	736대	10,692조	11,219개	2,173km

#### ○ 사업비 : 14,567백만원

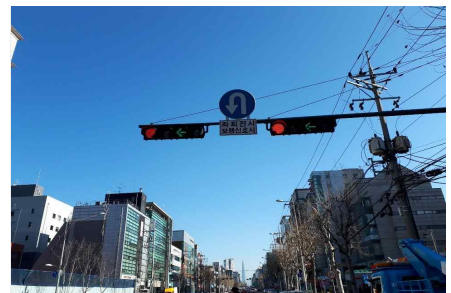
### 추진계획

#### ○ 사업기간 : 2020. 1. ~ 2020. 12.

#### ○ 도급시행

- 유지보수공사(교통신호기, 안전표지: 연간단가) 시행
- 도로교통개선공사: 교통운영과 사업추진계획에 따라 시행

#### ○ 교통신호기 정비 용역업체에 일일작업지시 및 노선별 순찰 점검



작성 자

동부도로사업소장: 송만규 ☎2040-0300 기전과장: 정판식 ☎0304 담당: 김승곤 ☎0361

## 7 기전시설물 유지관리

도로에 설치된 기전시설물의 유지관리를 적기에 실시함으로써 도로를 이용하는 시민들의 안전한 교통환경 조성

### □ 사업개요

#### ○ 대상 시설물

구분	조명등 시설(등수)					주요 기전시설				
	소계	교량	경관 조명	지하차도	터널	소계	수전 설비	배수 펌프	비상 발전기	CCTV
계	75,861	12,239	24,452	18,544	20,626	616면/1,178대	616면	199대	61대	918대
동부	14,888	1,751	5,614	4,235	3,288	150면/192대	150면	43대	8대	141대
서부	10,515	1,365	1,696	2,209	5,245	179면/234대	179면	17대	11대	206대
남부	17,911	2,320	9,671	2,398	3,522	46면/168대	46면	20대	9대	139대
북부	7,191	88		1,451	5,652	53면/228대	53면	25대	11대	192대
성동	14,163	4,670	6,235	1,934	1,324	90면/96대	90면	33대	8대	55대
강서	11,193	2,045	1,236	6,317	1,595	98면/260대	98면	61대	14대	185대

#### ○ 사업비: 19,935백만원

### □ 추진계획

- 사업기간: 2020. 1. ~ 2020. 12.
- 일상유지보수: 매일 순찰점검 및 유지보수공사(연간단가) 시행
- 도로기전시설물 개선공사: 자체 사업 추진계획수립 시행

- ▶ 현장순찰을 강화하여 보수대상시설물 발견시 신속한 정비로 시민불편 최소화  
⇒ 1) 경미한 사항은 가로등 반 및 현장근무자 정비  
2) 규모가 클 경우 임시조치 후 연간단가 계약업체에 작업지시 하여 정비

작성 자

동부도로사업소장: 송만규 ☎2040-0300 기전과장: 정관식 ☎0304 담당: 이동훈 ☎0364

## 8 운행제한차량 단속

도로 및 시설물의 주요 손상원인이 되는 과적차량을 효율적으로 단속함으로써 도로포장 등 시설물 손상을 방지하고 시민의 안전 확보

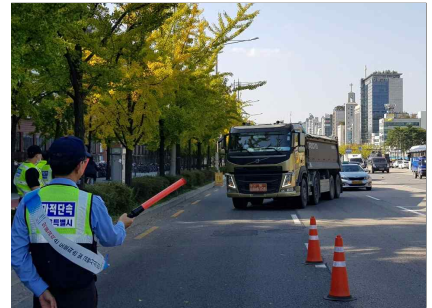
### □ 추진개요

- 단속근거: 『도로법』 제77조 및 『도로법시행령』 제79조(차량의 운행제한)
  - 단속기준: 총중량 40톤, 축하중 10톤, 폭 2.5m, 높이 4m, 길이 16.7m 초과차량
- 단속인력 및 장비 현황

구분	단속인력(명)							기동 단속반	단속장비(대)						
	계	공무원		청원 경찰	운전원		사회 복무		계	단속 차량	이동식 축중기	PDA	카메라	인디 게이터	휴대폰
		일반직	임기제		공무직	촉탁직									
계	112	18	65	0	2	3	24	16	175	17	74	26	29	11	18
동부	24	6	9	-	-	-	9	2	33	3	15	6	3	3	3
서부	20	-	18	-	1	1	-	3	33	3	13	7	5	2	3
남부	17	2	11	-	-	-	4	3	29	3	14	3	4	2	3
북부	9	3	2	-	1	-	3	2	13	2	7	2	-	-	2
성동	11	3	7	-	-	1	-	3	28	3	14	3	3	2	3
강서	31	4	18	-	-	1	8	3	39	3	11	5	14	2	4

### ○ 주요 단속지점

- 시계진출·입로: 서하남IC 등 29개소
- 32톤 운행제한 교량·고가: 천호대교 등 88개소
- 아파트 재건축 현장 등 대형공사장



### □ 추진계획

- '20년 추진목표: 검차 49,640대, 적발 3,250대
  - ※ '19년 실적 ⇒ 검차 48,200대, 적발 3,159대, 과태료 부과 1,122백만원
- 과적발생 근원지 방문 계도·홍보 등 사전예방 활동 강화
- 민원발생 및 안전사고 예방을 위한 단속원 교육 실시
- 차량운행제한 위반 과태료 징수 및 체납정리 철저
  - 재산조회를 통한 압류, SNS를 활용한 독촉 추진 등



## 9 '20년 수방대책 추진

수해 취약시설인 지하차도, 저지대 도로 등에 대한 사전 점검·정비 실시 및 도로시설물 등 침수시 체계적·신속 대응으로 시민안전 도모 및 시민불편 최소화

### □ 추진개요

- 관리대상: 지하차도, 저지대 도로 등 수해 취약지역
- 인원 및 장비현황

구분	인원(명)				장비(대)									
	계	일반직	관리 운영직	도로 보수원	계	덤프 트럭	로울러	굴삭기	바브 캐트	도로 보수차	셀프 로더	중형 화물	다목적차	수중 펌프
계	497	288	132	77	135	20	6	6	7	7	1	32	12	44
동부	82	54	15	13	21	4	1	1	1	1	0	5	3	5
서부	96	50	33	13	24	3	1	1	1	1	1	6	3	7
남부	73	46	15	12	22	2	1	1	1	1	0	5	2	9
북부	97	64	20	13	21	5	1	1	1	2	0	5	1	5
성동	77	47	18	12	23	4	1	1	2	1	0	5	2	7
강서	72	27	31	14	24	2	1	1	1	1	0	6	1	11

### □ 단계별 근무체계

구분	평시	1단계	2단계	3단계
근무인원	1명	필수요원 1/4	필수요원 1/2	필수요원 1/2 (필요시 전원)

### □ 추진일정

- 수방기간: 2020. 5. 15. ~ 10. 15. (5개월간)
- 사전준비 단계('20. 3. 15. ~ 5. 14.)
  - 취약시설 점검 및 정비
    - ▶ 유관기관 비상연락망 정비 및 지하차도 및 터널 기전시설 점검
    - ▶ 지하차도 및 터널 배수로 준설
    - ▶ 노후배수펌프 개선(교체) 추진
- 실행단계('20. 5. 15. ~ 10. 15.)
  - 한강 등 하천수위와 일일 강수량에 따른 각종 도로 수방활동 전개



## 10 도로사업소 현장견학 진로체험 운영

도로사업소 기능과 시설·장비 현장견학을 통한 진로체험 기회를 제공하여 학생들의 진로체험 활동 증진 및 도로사업소 홍보 도모

### 운영배경

- 『진로교육법』('15.12.23.제정) 및 서울시(교육정책담당관) 체험활동 협조요청

### 운영개요

- 프로그램 명: 학생들(중학교+특성화고) 진로체험
- 참여 가능 인원: 1회 5~30명(월 1~2회 운영)
- 체험 가능 일: 신청에 따라 날짜·시간 협의 운영
- 프로그램 구성: 도로사업소 홍보동영상 시청, 청사 시설·장비 견학 등



#### 《진로체험 프로그램 구성 주요내용》

- ① 오리엔테이션 → ② 홍보동영상 시청·질의응답 → ③ 건설·제설장비 체험 → ④ 교량안전 관리 현장체험(양재천 대치교~영동6교) → ⑤ 멘토와의 대화(체험소감 등)

### 운영계획 및 실적

- 진로체험 운영계획('20.3월~11월 / 월 1~2개 학교(연 10개 학교 120명))
- 유관기관(서울교육청·교육지원청 등)에 홍보 등 협조요청('20.2월)
- 진로체험 홍보 위한 보도자료 제공('20.2월)
  - '19년 진로체험 운영실적: 11개 학교 227명 실시(최근 3년간 누계: 27개 학교 455명)

### 기대효과

- 도로사업소 진로체험 통해 발전적인 미래 포부를 갖도록 기회 제공
- 도로사업소의 기능 등 홍보를 통해 도로의 중요성 인식 향상 도모
- 도로시설물 및 장비 등 견학을 통한 도로관리공무원 직업체험 도모

### 향후계획

- 유관기관(서울교육청 등)과의 홍보 등 협력체계 강화