

나

제333회 시의회 정례회  
보건복지위원회

## 2025 주요업무보고

2025. 11. 6.

서울특별시 제3호 종로 거점형 우리동네키움센터

## I . 일반 현황

# I . 일반현황

## 1 시설 현황

- ☐ 시 설 명 : 서울특별시 제3호 종로거점형 우리동네키움센터(시설장: 이태경)
- ☐ 소 재 지 : 서울시 종로구 사직로8 (2층~6층)
- ☐ 개 소 일 : 2021.10.20.
- ☐ 운영법인 : (사)공동육아와공동체교육 (대표 : 이기범)
- ☐ 설립목적
  - 돌봄사각지대 해소 및 돌봄공백 해결을 위해 지역사회 중심의 촘촘한 돌봄체계 구축
  - 지역사회 초등돌봄시설의 공간, 인적, 물적 자원의 틈새를 보완하는 통합 돌봄 플랫폼 역할
- ☐ 설립근거
  - 『아동복지법』 제44조 2(다함께돌봄센터)
  - 『서울특별시 온마을아이돌봄 지원에 관한 조례』 제7조
- ☐ 사업범위
  - 초등돌봄 플랫폼
    - 지역 내 초등돌봄기관 대상 문화·예술 체험 활동프로그램 지원
    - 아동 주도적 놀이와 쉼 환경 조성
    - 아동주도 문화·예술 체험형 놀이, 프로젝트 기반 배움(PBL) 콘텐츠 제공
    - 지역 내 돌봄 종사자 역량 강화 지원 및 초등돌봄자원 연계 등
    - 지역 내 초등 돌봄 자원 연계 및 인적·물적 인프라 연계 기반 마련
    - 지역사회 돌봄 네트워크 협력 기반 구축

## ○ 돌봄 문화 확산

- 가족과 아동이 함께하는 지역돌봄 분위기 조성 및 문화 확산
- 양육자(보호자) 교육 및 가족단위 참여 활동 제공
- 놀이와 쉼 중심의 아동 권리에 대한 인식 제고
- 지역 내 돌봄 사각지대 보완을 위한 일시돌봄 서비스(긴급·틈새 돌봄) 제공
- 방과후·방학·주말 등 지역 돌봄이 어려울 때 지역 여건에 맞춘 특화 돌봄 제공


## □ 주요연혁

- 2021.8.20. (사)공동육아와공동체교육 위탁
- 2021.10.27. 제3호 종로 거점형 우리동네키움센터 개관
- 2022.5.5. 제1회 놀이 한마당 <놀아도 괜찮아>
- 2022.9.29. 아동돌봄지역생태계구축 포럼
- 2022.12.3. 제5회 종로구 오케스트라 <하·울> 정기연주회
- 2022.12.10. 모여라 놀이 장터 <함께놀장>
- 2023.5.2. 아픈아이돌봄서비스 시행
- 2023.5.13. 제2회 놀이 한마당 <놀아도 괜찮아>
- 2023.10.18. 서대문구 연합체육대회 <우리지금만나>
- 2023.10.20. 종로구 초등돌봄기관 연합 플리마켓 <지우개 장터>
- 2023.11.11. 제6회 종로구 오케스트라 <하·울> 정기연주회
- 2023.12.23. 제1회 서대문구 어린이 합창단 공연
- 2024.5.2.~4. 어린이날 행사 <미음대로 놀자!, 예술로 놀자!, 문화로 놀자!>
- 2024.8.9. 서대문구 체육대회 <우리지금만나>
- 2024.8.16. 종로구 체육대회 <우리지금만나>
- 2024.9.2. 북성초, 독립문초 늘봄학교지원사업 연계
- 2024.11.24. 제7회 종로구 오케스트라 <하·울> 정기연주회
- 2024.11.29. 제2회 서대문구 어린이합창단 공연
- 2025.3.2. 미동초 늘봄학교지원사업 연계

- 2025.4.7. 송의여자대학교 업무협약
- 2025.5.2. 중부교육지원청 업무협약
- 2025.7.16. 재)종로문화재단 업무협약
- 2025.7.24. 홍제초 늘봄학교지원사업 연계
- 2025.7.25. 종로구 체육대회 <우리지금만나>
- 2025.8.8. 서대문구 체육대회 <우리지금만나>
- 2025.8.29. 매동초 늘봄학교지원사업 연계
- 2025.9.15. 중부교육지원청과 함께하는 학교연계 아픈아이병원  
동행서비스 운영

## □ 시설규모

- 지상 2층~6층, 센터 전체 면적 1,480㎡

구분	내용
	6층 아픈아이돌봄 공간, 회의실, 사무실, 직원휴게실 등
	5층 모이GO (댄스, 체육활동, 전래놀이, 공연관람, 종사자 교육 등)
	4층 상상하GO (키움카페-간식, 음악감상, 디지털 드로잉, 독서 등) 해보GO (키움공방-만들기, 그리기, 도예, 과학교실 등) 해보JA (프로그램실-그림책 동화, 체스, 디지털 드로잉 등)
	3층 쉬어YO (정적놀이공간-독서, 보드게임, 디폼블럭 만들기 등) 요리YO(급.간식, 요리활동 등)
	2층 놀GO (동적놀이공간-놀이매트, 클라이밍, 미끄럼틀, 트램펄린 등)

## 2

## 예산 현황

## □ 예산

## ○ 수입현황

(2025.9.30. 기준, 단위 : 천원)

구분	2025년 예산	집행 예산	집행율
총계	1,442,402	1,127,749	78.1
민간위탁금	1,357,254	1,048,645	77.2
기타보조금	22,215	19,615	88.2
사업수입	25,600	22,237	74.2
이월금	32,229	32,229	100.0
잡수입	5,104	5,023	98.4

## ○ 지출현황

(2025.9.30. 기준, 단위 : 천원)

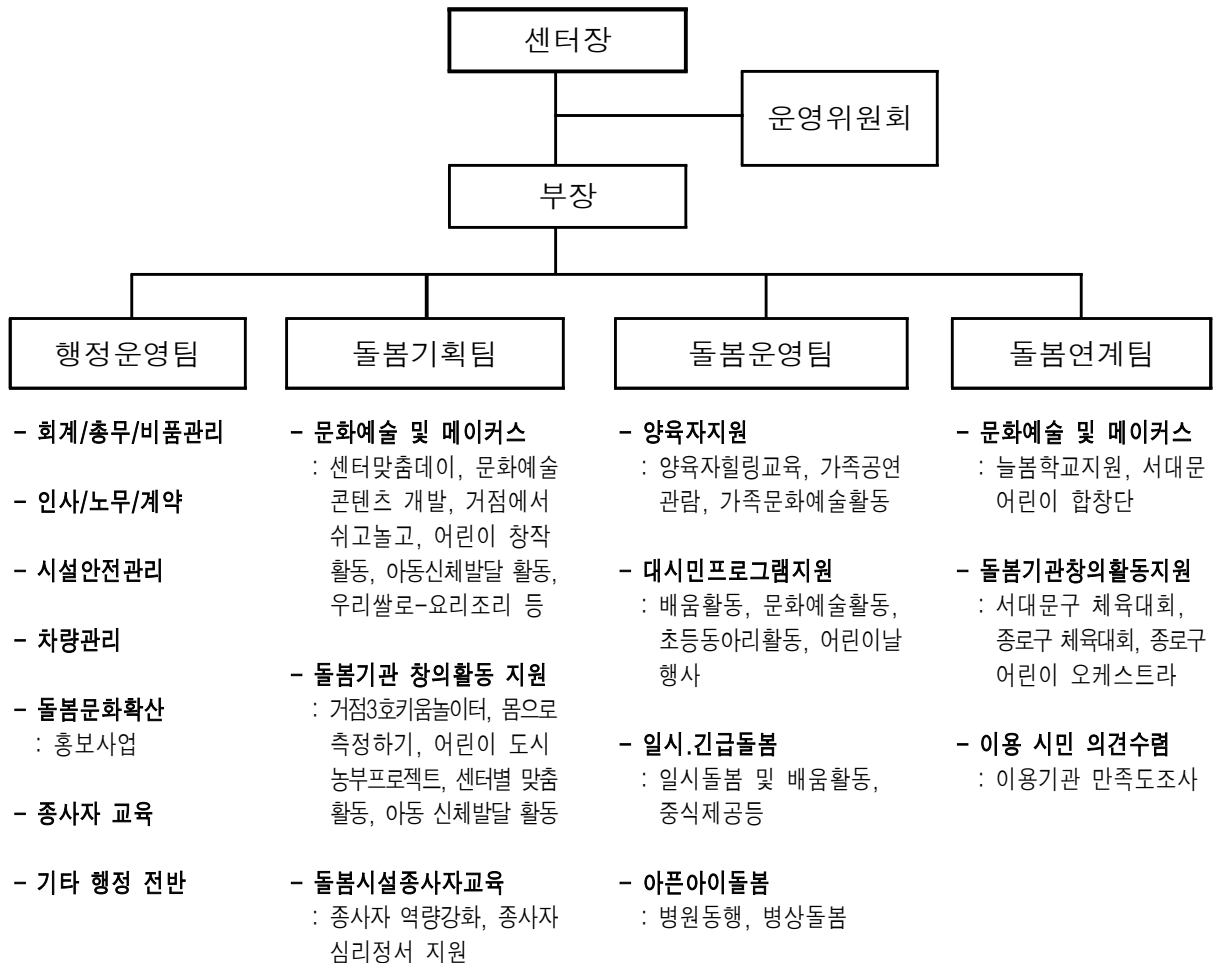
구분	2025년 예산	집행액	집행잔액	집행률
총 계	1,442,402	1,047,041	395,361	72.5
인건비	687,605	523,348	164,257	76.1
업무추진비	5,600	3,592	2,008	64.1
운영비	288,610	195,032	93,578	67.5
사업비	427,728	292,489	135,239	68.3
잡지출	260	0	260	0.0
예비비 및 기타	32,599	32,579	20	99.93

## 3

## 조직 및 인력

## □ 조직 및 인력

## ○ 조직 : 4개팀



## ○ 인력현황(정원 : 13명, 현원 : 13명)

구분	계	센터장 (2급)	부장 (3급)	대리 (4급)	주임 (5급)
정원	13	1	1	3	8
현원	13	1	1	3	8

## ○ 직원현황

구분	소속	직위	직급	성명	고용형태	근속연수
1	총괄	센터장	2	이○○	정규직	2년 6개월
2	부장	부장	3	안○○	정규직	1년 4개월
3	행정운영팀	주임	5	김○○	정규직	3년 10개월
4	행정운영팀	주임	5	김○○	정규직	3년 7개월
5	돌봄기획팀	대리	4	손○○	정규직	2년 1개월
6	돌봄기획팀	주임	5	정○○	정규직	3년 11개월
7	돌봄기획팀	주임	5	서○○	정규직	2년 1개월
8	돌봄운영팀	대리	4	강○○	정규직	8개월
9	돌봄운영팀	주임	5	김○○	정규직	2년 5개월
10	돌봄운영팀	주임	5	최○○	정규직	1년 10개월
11	돌봄운영팀	주임	5	박○○	정규직	1년 10개월
12	돌봄연계팀	대리	4	최○○	정규직	1년 2개월
13	돌봄연계팀	주임	5	김○○	정규직	3년 11개월



## □ 법인현황

- 법 인 명 : (사)공동육아와공동체교육
- 설 립 일 : 2002. 01. 24.
- 소 재 지 : 서울시 종로구 성균관로10길 5, 2층
- 대 표 자 : 이기범

## □ 법인이념

### ○ 설립목적

- 사회 구성원 모두가 공동체적 육아·교육·문화 혜택을 받을 수 있도록 프로그램과 정책을 연계, 개발 및 확산 노력
- 어린이 복지와 지역사회 복지 증진

### ○ 운영원칙

- 미션 : 우리아이 함께 키우기, 더불어 사는 세상 만들기
- 비전 : 누구나 누리는 즐거운 공동육아
- 핵심가치 : 찾아오는 공동육아에서 찾아가는 공동육아로  
부모의 공동육아에서 시민의 공동육아로  
더욱 힘차고 활발한 공동육아로

### ○ 주요사업

- 공동육아 협동조합형 설립지원 및 운영지원
- 공동육아 협동조합형 방과후 교육과정 연구개발과 교사교육
- 지역사회 부모와 어린이 복지를 증진 시키기 위한 연구
- 장애아 통합교육과정 개발과 연구
- 위 사업을 위한 교육·출판
- 관련 단체와의 연대
- 기타 법인의 목적을 달성하기 위해 필요한 사업
- 정기 간행물의 발행 및 판매

## Ⅱ . 운영 방향

## Ⅱ . 운영 방 향

### 1 운영비전 및 방향

미션	아이 키우기 좋은 도시 돌봄 특별시 구현
비전	<p>아이들의 꿈이 자라는 성장 놀이터</p> <p>아이와 지역을 잇는 따뜻한 돌봄 놀이터</p> <p>모든 아이에게 열린 공간</p> <p>아이들이 안심하고 뛰어 놀 수 있는 공간</p>



핵심 목표	아이중심 거점형 키움센터 창의돌봄 공간 기능 활성화	지역별 초등돌봄 시설 창의역량 지원 강화	지속가능한 책임 운영 기반 구축
2025년 핵심 목표	<ul style="list-style-type: none"> <li>- 아동주도형 창의활동 콘텐츠 강화</li> <li>- 창의 활동 공간 이용 활성화</li> <li>- 특화 돌봄 기능 강화</li> </ul>	<ul style="list-style-type: none"> <li>- 지역 돌봄시설 창의 활동 콘텐츠 지원 강화</li> <li>- 종사자 창의역량 지원 체계 구축 및 실행</li> <li>- 지원 시설 확대 및 지역 협력사업 강화</li> </ul>	<ul style="list-style-type: none"> <li>- 운영관리 전문성 및 효율성 강화</li> <li>- 이용 시민 만족도 제고</li> </ul>
단위 목표	<ul style="list-style-type: none"> <li>- 거점 공간 기능 고도화를 통한 양질의 배움터, 놀이터, 문화공간 제공</li> <li>- 지역사회 특성에 맞는 틈새 돌봄 서비스 기능 활성화</li> </ul>	<ul style="list-style-type: none"> <li>- 질 높은 콘텐츠 개발지원 및 지역아동센터 참여율 향상</li> <li>- 지역아동센터·우리동네 키움센터 연합 공통 연간 종사자 교육 수립</li> <li>- 서울형늘봄+학교 확대 및 돌봄기관 네트워크 강화</li> </ul>	<ul style="list-style-type: none"> <li>- 운영 방향성 제고를 위한 외부 전문가 사업평가회</li> </ul>

□ 2025년 주요사업 추진실적(2025. 9. 기준)

사업명	성과 목표	성과(측정) 지표	목표	목표달성	이행률 (%)
1. 아이중심 거점형 키움센터 창의돌봄 공간 기능 활성화					
1) 아동 주도형 창의활동 콘텐츠 강화	수요기반 콘텐츠 개발·개선		63건	80건	126.9
2) 창의 활동 공간 이용 활성화	문화예술 및 메이커스 프로그램 운영		9,099명 122개소	6,343명 118개소	69.7 96.7
	문화예술기반 양육자 지원 사업 운영		226명	262명	115.9
	대시민 프로그램 운영		4,543명	3,795명	83.5
3) 특화돌봄 기능 강화	일시긴급돌봄 운영		5,000명	4,877명	97.5
	아픈아이돌봄 운영		150명	142명	94.6
2. 지역별 초등돌봄 시설 창의역량 지원 강화					
1) 지역돌봄시설 창의활동 콘텐츠 지원 강화	창의활동 콘텐츠 파견		7,619명 100개소	6,021명 119개소	79 119
2) 종사자 창의역량 지원체계 구축 및 실행	돌봄시설 종사자 교육 운영		631명 42개소	402명 50개소	63.7 119
3) 지원시설 확대 및 지역 협력사업 강화	찾아가는 창의활동 지원 지역 지원		88%	97.1%	110.3
	초등돌봄 기관 협력(공동사업)		5건	13건	260
	돌봄문화 확산 사업(홍보, 가족행사등)		726건	874건	120.3
	간담회 및 협약		41건	37건	90.2
3. 지속가능한 책임운영 기반 구축					
1) 운영관리 전문성 및 효율성 강화	운영위원회 운영		4건	3건	75
	예산 운영		95%	72.5%	76.3
	조직운영 개선		3건	5건	166.6
	차량운행		150%	108.5%	72.3
	거점 종사자 교육		201회 100%	161회 80.0%	80.0
	시설안전관리		15회	11회	73.3
2) 이용시민 만족도 제고	이용시민 대상 의견수렴 (아동·양육자·종사자)		59건	42건	71.1

### Ⅲ . 2025년 주요업무 추진현황

### Ⅲ . 2025년 주요업무 추진현황

1	아이중심 거점형 키움센터 창의돌봄 공간 기능 활성화	
	1) 수요기반 공간활용 콘텐츠 개발·개선	
	2) 문화예술 및 메이커스 프로그램 운영	
	3) 문화예술기반 양육자 지원 사업 운영	
	4) 대시민 프로그램 운영	
	5) 일시(긴급)돌봄 사업/아픈아이돌봄사업 운영	
2	지역별 초등돌봄 시설 창의역량 지원강화	
	1) 돌봄기관 창의활동 지원사업	
	2) 돌봄시설 종사자 교육사업	
	3) 지원시설 확대 및 지역 협력사업 강화	
3	지속가능한 책임운영 기반 구축	
	1) 운영관리 전문성 및 효율성 강화	
	2) 이용시민 만족도 제고	

# **1. 아이중심 거점형 키움센터 창의돌봄 공간기능 활성화**

- 1) 수요기반 공간활용 콘텐츠 개발 · 개선
- 2) 문화예술 및 메이커스 프로그램 운영
- 3) 문화예술기반 양육자 지원 사업 운영
- 4) 대시민 프로그램 운영
- 5) 일시(긴급)돌봄 사업/아픈아이돌봄사업 운영

# 1 수요기반 공간활용 콘텐츠 개발 · 개선

## 사업개요

○ 기 간 : '25. 1월~12월

○ 내 용

- 수요기반 공간활용 콘텐츠 개발 · 개선

· 사업별 참여자 수요 및 욕구조사, 환경변화에 맞춰 아동 및 양육자 대상 양질의 콘텐츠 개발 또는 개선

○ 소요예산 : 없음

## 추진실적('25.9월말)

○ 수요기반 공간활용 콘텐츠 개발·개선 : '25. 1월~9월

- 문화예술 및 메이커스 사업 20건, 양육자지원사업 1건, 대시민 프로그램 4건, 돌봄 기관창의활동 지원 19건, 돌봄종사자 교육 3건, 돌봄문화 확산사업 1건

구분	'25년 목표	'25.9.30. 실적	달성률(%)
개발	31건	48건	154.8
개선	32건	32건	100

○ 예산집행 현황

('25. 9. 30. 기준, 단위 : 천원)

사 업 명	예산액	집행액	집행률(%)	비고
콘텐츠 개발·개선	-	-	-	

## 향후계획

○ 사업별 참여자 만족도 조사 실시 : '25.10 ~ 12월

○ 만족도 조사 결과 차년도 사업계획 환류 : '25.10 ~ 12월



## 2 문화예술 및 메이커스 프로그램 운영

### 사업개요

○ 기 간 : '25.1월~12월

○ 내 용

- 문화예술 및 메이커스 프로그램 제공을 통한 초등돌봄 기관의 프로그램 질 향상
- 아동주도 기반의 창의 예술 프로그램 제공을 통한 돌봄의 질 향상
- 학교 내 인프라 부족 및 늘봄학교 조기 안착에 기여(시-시교육청 협업)
- 거점형 키움센터 공간 이용 활성화 및 특화된 교육 공간 창출

○ 소요예산 : 118,504천원

### 추진실적('25.9월말)

○ 문화예술 및 메이커스 프로그램 운영 : '25.1월 ~ 9월

구 분	'25년 목표		'25.9.30. 실적		달성률(%)	
	명	회	명	회	명	회
늘봄학교 지원사업	3,700	264	2,149	207	58	78.4
서대문어린이합창단	1,775	71	1,199	48	67.5	67.6
겨울방학!센터맞춤데이	1,000	50	988	53	98.8	106
여름방학!센터맞춤데이	540	30	610	30	112.9	100
거점3호에서쉬GO놀GO!	1,08	72	781	49	72.3	68
어린이창작활동<수상한클래스>	540	32	298	20	55.1	62.5
우리쌀로<요리조리>	464	29	318	21	68.5	72.4
합계	9,099	548	6,343	428	69.7	78.1

○ 예산집행 현황

('25. 9. 30. 기준, 단위 : 천원)

사 업 명	예산액	집행액	집행률(%)	비고
문화예술 및 메이커스 사업	118,504	72,948	61.56	

### 향후계획

- 서대문어린이합창단 정기공연 : '25.11월
- 늘봄학교 발표회 및 만족도 조사 실시 : '25.10 ~ 12월
- 사업별 만족도 조사 및 차년도 욕구조사 실시 : '25.10 ~ 12월

### 3 문화예술 기반 양육자 지원 사업 운영

#### 사업개요

- 기 간 : '25. 1월 ~ 12월
- 내 용
  - 가족 단위 참여형 다양한 창의 예술 체험 활동 운영
  - 아동의 정서적 지원을 위한 양육자 교육 프로그램 운영
  - 시민을 위한 아동·양육자 돌봄지원으로 돌봄 안전망 구축
- 소요예산 : 6,440천원

#### 추진실적('25.9월말)

- 양육자 돌봄 지원 역량·힐링 교육 운영 : '25. 1월 ~ 9월
  - 양육자 대상 역량강화교육 2회기 및 힐링교육 1회기 진행
- 초등아동 가족 참여 프로그램 운영 : '25. 1월 ~ 9월
  - 가족이 함께 참여 할 수 있는 「요리 쿡!쿡! 가족소통 레시피」 2회 진행
  - 온가족이 함께 즐기는 「드로잉 매직쇼」 2회 진행
- 거점3호 웰컴데이 양육자 견학프로그램 : '25. 5월 ~ 9월
- 양육자 간담회 진행 : '25. 6월 ※ 연 2회

(단위 : 명, 회)

구 분	'25년 목표		'25.9.30. 실적		달성률(%)	
	명	회	명	회	명	회
양육자힐링·교육	90	6	75	6	83.3	100
가족공연 관람	100	1	110	2	110	110
가족문화예술활동	36	2	77	5	213.8	240.6
합 계	226	9	262	13	115.9	144.4

#### 예산집행 현황

('25. 9. 30. 기준, 단위 : 천원)

사 업 명	예산액	집행액	집행률(%)	비고
양육자 지원 사업	6,440	4,631	71.92	

#### 향후계획

- 양육자를 위한 심리정서 지원 활동 진행 : '25.10월
- 하반기 양육자 간담회 진행 : '25.10월

## 4 대시민 프로그램 운영

### 사업개요

○ 기 간 : '25.1월~12월

○ 내 용

- 스스로 창의적 몰입과 자신감, 생태친화를 위한 협력의 가치를 담은 일시돌봄 특화 프로그램, 이용 아동의 놀이와 배움이 함께하는 통합 배움활동 운영
- 창의적 인재 성장을 위한 「나도 과학 장난감 발명가」, 「토끼 간식 만들기」, 「마음을 말해요」, 「하이브리드 댄스」 등 아동문화예술활동
- 초등아동의 진로탐색 및 취미활동을 위한 초등 동아리 활동 운영
- 아동의 놀 권리를 보장하고 창의력과 상상력을 키우는 어린이날 행사

○ 소요예산 : 67,461천원

### 추진실적('25. 9월말)

○ 대시민 프로그램 운영 : '25.1월 ~ 9월

(단위 : 명, 회)

구 분	'25년 목표		'25.9.30. 실적		달성률(%)	
	명	회	명	회	명	회
배움활동(일시돌봄 특화프로그램)	3,455	471	3,103	333	89.8	70.7
아동문화예술활동	682	78	416	46	61	58.9
초등동아리활동	286	36	155	22	54.2	61.1
어린이날 행사	120	6	121	6	100.8	100
합계	4,543	591	3,795	407	83.5	68.8

○ 예산집행 현황

('25. 9. 30. 기준, 단위 : 천원)

사 업 명	예산액	집행액	집행률(%)	비고
대시민프로그램지원사업	67,461	42,869	63.55	

### 향후계획

- 4분기 어린이자치회의 : '25.11월
- 두시간밴드 마무리 공연 : '25.11월
- 이용시민 대상 만족도 조사 및 차년도 사업 환류 : '25.11월

## 5 일시(긴급)돌봄 사업/아픈아이돌봄사업 운영

### 사업개요

- 기 간 : '25. 1월~12월
- 내 용
  - 초등돌봄의 공적 확장 및 돌봄 공백에 대응할 수 있는 틈새돌봄 활성화
  - 지역사회 특성에 맞는 틈새돌봄 서비스 기능 강화(초등돌봄기관 보완 기능)
- 소요예산 : 60,877천원

### 추진실적('25. 9월말)

- 일시(긴급)돌봄 서비스 : '25. 1월 ~ 9월
  - 9월 기준 긴급돌봄서비스 133명 이용, 긴급한 돌봄공백 보완에 기여
- 아픈아이돌봄서비스 : '25. 1월 ~ 9월
  - 병원동행 서비스(83회, 83명), 병상돌봄 서비스(59회, 59명)
  - 중부교육지원청 협력 학교연계 아픈아이 병원동행 서비스 시작('25.9월)
- 일시돌봄 이용 아동 대상 안전교육 : '25. 5월 ~ 9월

(단위 : 명, 회)

구 분	'25년 목표		'25.9.30. 실적		달성률(%)	
	명	회	명	회	명	회
일시(긴급)돌봄사업	5,000	297	4,877	222	97.5	74.7
안전교육	50	2	47	2	94	100
늘봄학교 연계돌봄	70	70	199	50	284.2	71.4
긴급돌봄 급간식제공	6,600	480	6,112	400	92.6	83.3
중식무료제공사업	1,550	62	2,140	70	138	112.9
아픈아이돌봄서비스	150	150	142	142	94.6	94.6
합계	13,420	1,061	13,517	886	100.7	83.5

### 예산집행 현황

('25. 9. 30. 기준, 단위 : 천원)

사 업 명	예산액	집행액	집행률(%)	비고
일시(긴급)돌봄사업외	58,137	44,284	76.17	
아픈아이돌봄서비스	2,740	804	29.38	

### 향후계획

- 송의여대 연계 일시돌봄 특화 프로그램 진행 : '25.10~12월
- 학교연계 아픈아이 병원동행서비스 평가회 진행 : '25.12월

## **2. 지역별 초등돌봄시설 창의역량 지원 강화**

- 1) 돌봄기관 창의활동 지원사업
- 2) 돌봄시설 종사자 교육사업
- 3) 지원시설 확대 및 지역 협력사업 강화

# 1 돌봄기관 창의활동 지원사업

## 사업개요

○ 기 간 : '25.1월~12월

○ 내 용

- 종로·서대문구 초등돌봄기관 및 아동 대상 찾아가는 창의 콘텐츠 지원
- 종로·서대문구 연합체육대회 개최, 연합 예술교육 및 오케스트라 활동 지원
- 강사 모니터링 및 이용아동, 기관 대상 만족도 조사를 통해 콘텐츠 질 관리

○ 소요예산 : 143,717천원

## 추진실적('25.9월말)

○ 돌봄기관 창의활동 지원사업 : '25.1월~9월

○ 찾아가는 창의 활동 지원 지역 지원율(97.1%)

(단위 : 명, 회)

구 분	'25년 목표		'25.9.30. 실적		달성률(%)	
	명	회	명	회	명	회
겨울방학찾아가는거점3호키움놀이터	960	96	1,152	96	120	100
여름방학찾아가는거점3호키움놀이터	576	48	639	48	110.9	100
문화예술콘텐츠개발활동	456	38	227	26	49.7	68.4
찾아가는마음키움소	144	18	100	18	69.4	100
몸으로측정하기 눈금올너머	192	16	163	16	84.9	100
어린이도시농부프로젝트 모두의텃밭	504	42	444	30	88.1	71.4
우리센터 안성맞춤	1,920	160	1,598	144	83.2	90
연합체육대회	550	2	419	2	76.1	100
종로구어린이오케스트라 하·울	1,965	57	1,239	43	63	75.4
동물사랑 교감	192	16	40	4	20.8	25
어린이문화활동(키트)	160	1	-	-	-	-
합계	7,619	494	6,021	427	79	86.4

○ 예산집행 현황

('25. 9. 30. 기준, 단위 : 천원)

사 업 명	예산액	집행액	집행률(%)	비고
지역 돌봄시설 창의활동 지원사업	143,717	109,425	76.14	

## 향후계획

○ 연합체육대회 평가 간담회 : '25.10월

○ 오케스트라 하·울 정기 공연 : '25.11월

○ 각 사업별 만족도 조사 실시, 차년도 사업 환류 : '25.12월

## 2 돌봄시설 종사자 교육 사업

### 사업개요

○ 기 간 : '25. 1월 ~ 12월

○ 내 용

- 초등아동 성장·발달단계 및 다양한 특성에 따라 적절한 돌봄서비스를 제공할 수 있도록 돌봄종사자 실무 역량 강화

- 종사자 스트레스 관리, 소진예방 활동을 통해 돌봄종사자 심리정서 지원

○ 소요예산 : 16,000천원

### 추진실적('25. 9월말)

○ 종사자역량강화연수 '함께성장아카데미' : '25. 1월 ~ 9월

- 「응급처치및심폐소생술교육」, 「UN의SDGs 기반진로탐색 길잡이」, 「생태환경교육」, 「DISC행동유형검사」 등 10여개 교육 및 우쿨렐레 악기 동아리

- 지역아동센터와 우리동네키움센터 연합 종사자교육 진행

○ 종사자힐링연수 : '25. 9월

- 라탄 무드등 만들기와 한끼 나눔

(단위 : 명, 회)

구 분	'25년 목표		'25.9.30. 실적		달성률(%)	
	명	회	명	회	명	회
종사자역량강화연수 함께성장아카데미	551	38	376	24	68.2	63.1
종사자힐링연수	80	2	26	1	32.5	50
합계	631	40	402	25	63.7	62.5

○ 예산집행 현황

('25. 9. 30. 기준, 단위 : 천원)

사 업 명	예산액	집행액	집행률(%)	비고
돌봄시설 종사자 교육사업	16,000	9,013	56.33	

### 향후계획

○ 하반기 종사자교육 진행 : '25.10월

○ 종사자 대상 욕구 조사 및 차년도 사업 환류 : '25.10월

### 3 지원시설 확대 및 지역 협력 사업 강화

#### 사업개요

○ 기 간 : '25. 1월 ~ 12월

○ 내 용

- 지역 내 물적·인적 자원 인프라 연계 및 지원
- 유관기관 간 공동사업 연계 운영 및 네트워크 협력사업 지원
  - 종로구·서대문구 연합 오케스트라 하울, 어린이합창단, 체육대회 운영
- 서울형늘봄+학교 5개 학교 지원, 중부교육지원청과 함께하는 학교연계 아픈아이 병원동행 서비스 추진(교육지원청 공동사업)
- 종로구·서대문구 연합 오케스트라 하울, 어린이합창단, 체육대회 운영

○ 소요예산 : 13,500천원

#### 추진실적('25.9월말)

○ 창의활동 콘텐츠 지원 지역 지원 (97.1%) : '25. 1월 ~ 9월

(단위 : 명, 회)

구 분	'25년 목표		'25.9.30. 실적		달성률(%)	
	명(건)	회(개소)	명(건)	회(개소)	명(건)	회(개소)
초등돌봄기관협력(공동사업)	5	-	13	-	433.3	-
간담회 및 협약	41	-	37	-	90.2	-
돌봄문화확산사업	726	259	874	482	120.3	186.1
합계	772	259	924	482	643.8	186.1

○ 예산집행 현황

('25. 9. 30. 기준, 단위 : 천원)

사 업 명	예산액	집행액	집행률(%)	비고
돌봄문화확산사업	13,500	6,329	46.89	

#### 향후계획

- 개관기념 행사 진행 : '25.10월
- 지원청별 서울형늘봄+학교 평가 간담회 : '25.11월
- 협약 기관별 평가 간담회 : '25.11월



### **3. 지속가능한 책임운영 기반구축**

- 1) 운영관리 전문성 및 효율성 강화
- 2) 이용시민 만족도 제고

# 1 운영관리 전문성 및 효율성 강화

## 사업개요

○ 기 간 : '25.1월~12월

○ 내 용

### 1) 조직운영관리

- 거점형 키움센터의 운영관리체계에 대한 조직의 전문성 및 효율성 제고
- 시립 사회복지시설로서 투명성 제고를 위한 기관장으로서의 책무성 강화

### 2) 시설 안전관리

- 이용자 중심의 쾌적하고 안전한 이용을 위한 시설 보수·유지 관리
- 재난과 안전사고 예방을 위한 시설 관리

### 3) 이용시민 만족도 제고

○ 소요예산 : 93,049천원

## 추진실적('25. 9월말)

○ 조직운영 및 시설안전관리 : '25.1월~

구 분	'25년 목표	'25.9.30. 실적	달성률(%)
운영위원회,자문위원회	4회	4회	100
예산운영	95%	72.5%	76.3
조직운영 개선	3건 이상	5건	166.6
차량운행	150%	108.5%	72.3
거점 종사자 교육	201회	161회	80.0
시설안전관리	15회	11회	73.3

○ 예산집행 현황

('25. 9.30. 기준, 단위 : 천원)

사 업 명	예산액	집행액	집행률(%)	비고
운영관리 전문성 및 효율성 강화	93,049	67,468	72.5	-

## 향후계획

○ 전직원 하반기 사업자문 및 성과평가교육 진행 : '25.10~11월

○ 4분기 시설운영위원회 진행 : '25.12월

○ 쾌적하고 안전한 공간 조성을 위한 시설관리 : '25.11~12월

## 2 이용시민 만족도 제고

### 사업개요

- 기 간 : '25. 1월~11월
- 내 용
  - 공공서비스의 신뢰성 강화를 위한 참여자 욕구 기반 사업 설계
  - 사업별 기획·운영·평가 단계에서 이용시민 초등아동 및 보호자, 초등돌봄기관 아동 및 종사자 의견수렴
- 소요예산 : 1,228천원

### 추진실적('25.9월말)

- 이용시민 만족 및 욕구조사(아동양육자종사자) : '25.1월~
    - 총 42회 만족도 조사 중 돌봄기획팀 9회, 돌봄운영팀 28회, 돌봄연계팀 5회
- (단위 : 명, 회)

구 분	'25년 목표		'25.9.30. 실적		달성률(%)	
	명	회	명	회	명	회
이용시민 만족도 및 욕구조사(아동·양육자·종사자)	450	59	985	42	218.8	71.1

### ○ 예산집행 현황

( '25. 9.30. 기준, 단위 : 천원 )

사 업 명	예산액	집행액	집행률(%)	비고
만족도및욕구조사사업	1,228	-	-	

### 향후계획

- 이용시민 만족도 조사 및 차년도 사업 환류 : '25. 11월