

「서해철도(주)」 더 안전하고 스마트한 The New Move

---

# 주요 업무 보고

2022. 7.



서해철도주식회사  
SeohaeRail Co.,Ltd.

# I . 일반현황

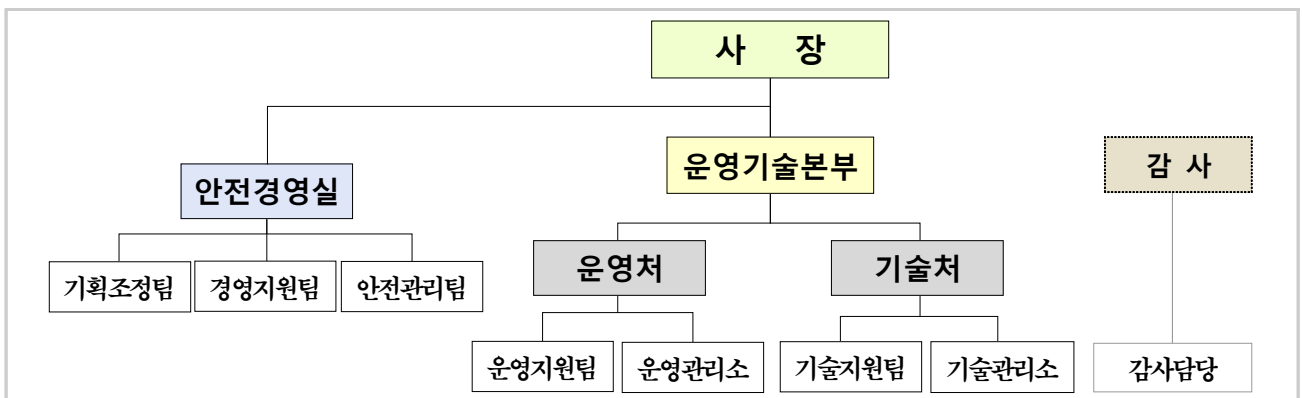
## 1 운영현황

- | 설립근거 | · 지방공기업법 제54조(다른 법인에 대한 출자)  
· 서울교통공사 설립 및 운영에 관한 조례 제19조(사업의 범위)  
· 소사원시복선전철 운영자회사 설립(안) 서울시 승인('17.12.27.)
- | 설립 | · 서해철도(주) 설립('18.1.12.) ※ 본점소재지: 안산시 단원구 초지동
- | 자본금 | · 수권자본금(120억원), 납입자본금(30억원)
- | 업무 |
 

이레일 (사업시행사)	서해철도(주) (관리운영사)	코레일
보험가입 등	역무업무, 운임징수, 시설물 유지보수 등	열차운행, 차량정비 관제업무, 운임납부
- | 운영노선 | · 소사 ~ 시흥시청 ~ 초지역 ~ 원시(총 23.4km, 12개 역사)
- | 계약기간 | · 개통일로부터 20년
- | 전동차량 | · 7편성 28량(4량 1편성)

## 2 조직 및 정원

- 조직 : 사장, 감사(비상임), 1본부, 1실, 2처, 5팀, 2소



- 정원/현원 : 169명/159명

# II . 2022년 경영목표

## 1 미션 및 비전



## 2

## 핵심성과지표

핵심가치	KPI	'22년 목표	비 고
절대안전	철도사고	0건	-
	무재해	3배수	-
고객행복	고객만족도	85.0점	위탁조사
	사회적기업 제품 구매	70% 이상	-
체질개선	BTL사업 성과	95.0점	-
	운영분야 성과	95.0점	-
문화혁신	인재양성 교육	14.0시간	-
	청렴교육	7.0시간	-

## 3

## 2022년 예산

(단위 : 백만원)

구 분	예 산 과 목	'22년도	비 고
수입예산	계	17,048	
	영업수입	16,202	
	영업외수익	846	
	자 본 금	-	
	부 채	-	
	이 월 금	-	
지출예산	계	17,048	
	인 건 비	7,910	
	경 비	8,133	
	영업외비용	-	
	예 비 비	400	
	자본예산	605	
	유 보 금	-	

# III. 주요 현안사항

## ① 흑서기 지상부 궤도시설물 보호

### □ 사업개요

- 폭염으로 인한 궤도변형(레일장출)을 예방하기 위해 레일 온도 저감용 살수장치를 설치하여 열차안전운행을 확보하고자 함

### □ 사업내용

- 하중 지상부 궤도시설물 : 총 1,920m
  - 하중 지상부 자갈도상 구간 레일 상·하선, 내·외측 4열 설치
  - 소요예산 : 96백만원
  - 공사기간 : '22.6.7. ~ 8.5.(60일)

구 간	지상구간 총 연장	자갈 도상	Con'c 도상
신현~시흥시청	2,270m	1,920m	350m

※ Con' c 도상의 경우 온도에 의한 궤도변형 미미

(개선 전) 흑서기 레일 관리 현황		(개선 후) 레일부 살수시설 설치	
			
고압살수기를 이용한 직원 직접 살수		설치 사례	레일 호스 4열 설치

### □ 기대효과

- 레일온도 저감(평균  $\Delta 10^{\circ}\text{C}$ )으로 폭염에 의한 레일 장출사고 예방
- 살수장치 활용으로 업무효율성 증대 및 선로작업 안전사고 예방

### □ 향후계획

- 안전사고 예방 및 열차안전운행 등을 위한 철저한 유지관리 시행

②

## 유출지하수 활용을 위한 시설물 개선

### □ 사업개요

- 환경부 주관 유출지하수 공공활용 시범사업 선정(시흥시 협업)으로 수자원 재활용 및 하수처리 비용 절감

### □ 사업내용

- 사업명 : 시흥시 관내 유출지하수 공공활용 시범사업
- 사업기간 : '19.12월 ~ '22.10월
- 총사업비 : 734백만원(환경부, 시흥시 전액부담)
- 사업개소 : 2개소(신천역 집수정 및 신천근린공원)

### □ 관련사진



### □ 기대효과

- 유출지하수의 공원용수 및 살수용도 사용으로 수자원 선순환(120톤/일)
- 유출지하수 공공활용으로 하수처리 비용 절감 : 2.3억원/년

### □ 향후계획

- 시설물 개선공사 착수 및 준공('22.7월~10월)
- 유출지하수의 공원용수 및 살수용도 사용 추진