

시민안심, 안전도시 서울

주요업무보고

2021. 2.

안전총괄실
(도로사업소)

보고순서

I . 일반현황

II . 주요업무 추진계획

① '20년 / '21년 제설대책 추진

② 주요 간선도로 포장정비

③ 도로소파 보수 추진

④ 도로시설물 보수 보강

⑤ 도로시설물 청결세척 추진

⑥ 교통안전시설물 유지관리

⑦ 기전시설물 유지관리

⑧ 운행제한차량 단속

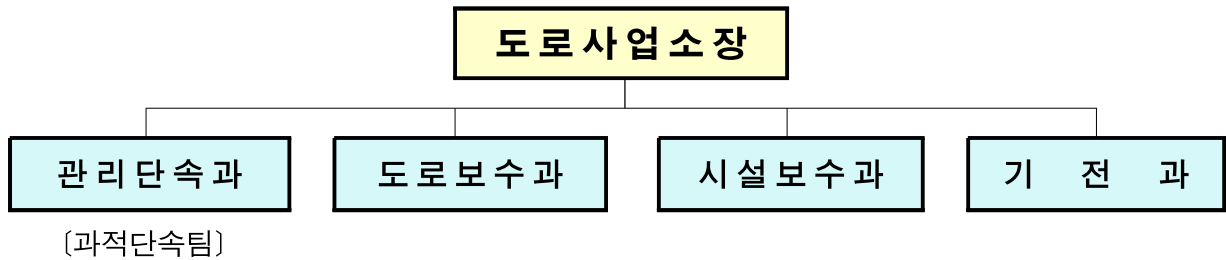
⑨ '21년 풍수해 대책 추진

I. 일반현황

1 조직 및 인력

조 직 : 안전총괄본부 산하 6개 사업소(동·서·남·북부, 성동, 강서)

○ 사업소별 4과 1팀



인 력 ('21. 02. 10 현재)

○ 공 무 원 : 정원 437명/ 현원 406명 (△31명)

○ 정원 외 인력 : 229명

- 임기제공무원 : 100명, 청원경찰 : 6명, 축탁직 : 7명

- 공 무 직 : 116명 (도로보수원 80, 환경정비원 6, 시설정비원 8, 시설창원 8, 시설경비원 9, 기타 5)

기 능

○ 관리단속과 : 인사·복무·청사관리, 예산·회계·물품관리, 운행제한 차량단속, 공무원직 노조관리

○ 도로보수과 : 포장도로 및 도로·교통안전시설물(노면표시) 유지관리, 도로굴착 복구공사·감독, 맨홀유지관리, 제설대책

○ 시설보수과 : 시도상(市道上)도로시설물 유지관리 및 안전점검, 풍수해 대책 시행, 도로시설물 세척

○ 기 전 과 : 도로 기전시설물 및 교통안전시설물 유지관리, 차량 및 건설장비 유지관리

2 권역별 예산

□ 예산현황

○ 2021년 예산 : 총 286,636백만원

(단위: 백만원)

구분	계	동부	서부	남부	북부	성동	강서	
총계	286,636 (302,807)	46,229 (48,081)	59,282 (62,736)	46,527 (51,455)	49,301 (47,153)	37,708 (38,037)	47,589 (55,345)	
경상비	49,556 (49,757)	8,749 (8,610)	9,711 (9,919)	7,279 (7,592)	7,238 (7,174)	7,255 (7,622)	9,324 (8,840)	
사업비	일반	14,593 (12,017)	945 (1,314)	4,283 (3,594)	2,886 (2,022)	1,039 (1,028)	3,766 (2,811)	
	도시개발특별	159,309 (163,439)	23,058 (22,566)	34,624 (36,828)	28,818 (28,344)	29,778 (27,830)	18,957 (19,044)	24,074 (28,827)
	교통특별	30,928 (34,464)	6,293 (6,340)	5,627 (6,708)	3,544 (5,496)	6,146 (5,853)	4,737 (4,971)	4,581 (5,096)
	기금 굴착복구 +재난	32,250 (43,130)	7,184 (9,251)	5,037 (5,687)	4,000 (8,001)	5,100 (5,268)	5,085 (5,152)	5,844 (9,771)

※ ()는 2020년도 예산 - 전년도 총액대비 16,171백만원(5.3%) 감액

□ 예산집행 현황

(2021. 02. 10. 기준, 백만원)

구분	계	동부	서부	남부	북부	성동	강서
예산 재배정액(A)	155,897	24,657	32,419	25,421	23,173	21,438	28,789
원인행위액(B)	27,167	4,751	4,842	3,670	5,064	3,080	5,760
집행율	17.4%	19.27%	14.94%	14.44%	21.85%	14.37%	20.01%
지출액	7,668	1,391	1,571	1,178	909	1,054	1,565
예산잔액(A-B)	128,730	19,906	27,577	21,751	18,109	18,358	23,029

□ 관할구역

사업소	관할구역	관할면적(km ²)
계	25개 구	605.51
동부	강남, 송파, 강동, 서초(일부)	116.40
서부	중구, 용산, 서대문, 마포, 은평	103.03
남부	관악, 동작, 금천, 서초(일부), 영등포(경인로 일부)	94.95
북부	종로, 성북, 강북, 도봉, 노원	128.34
성동	성동, 광진, 동대문, 중랑	66.60
강서	양천, 강서, 구로, 영등포(일부)	96.19

3 인력 및 주요시설물 현황

(2021. 2월 현재)

구 분		계	동부	서부	남부	북부	성동	강서	
인 원	(정원/현원)	437/406	79/73	88/88	64/59	71/62	68/61	67/63	
관 리 시 설 물	포장 도로	노 선(개)	340	36	71	48	81	55	49
		연 장(km)	1,025.52	155.74	185.12	154.84	195.24	142.41	192.17
		면 적(km ²)	29.029	5.867	4.102	5.150	5.330	3.910	4.670
	도로 시설	계	380	44	75	61	85	50	65
		일반교량(개)	160	26	30	16	42	24	22
		고가차도(개)	47	1	14	8	9	9	6
		입체교차(개)	10	-	2	2	-	-	6
		터 널(개)	33	3	6	8	8	3	5
		지하차도(개)	82	13	11	13	10	13	22
		복개구조(개)	48	1	12	14	16	1	4
	장비	(종)	85	14	16	16	13	13	13
		(대)	168	31	28	28	29	28	24
	기전 시설물	조명등(등)	76,196	14,947	10,823	16,486	7,129	15,671	11,140
		기전시설물(개)	1,861	349	427	226	278	223	358
	교통 안전 시설	안전표지(개)	96,159	17,308	20,111	13,110	15,964	13,539	16,127
		노면표시(km)	13,908	2,909	2,698	2,046	2,165	1,917	2,173
		표지병(개)	249,398	28,867	63,099	41,053	49,409	33,333	33,637
		제어기(대)	4,335	721	777	650	805	609	773
		신호등(조)	63,645	11,386	12,018	9,662	11,070	7,676	11,833
		음향신호(대)	14,709	2,806	2,815	2,292	2,287	1,626	2,883
		보행신호보조(대)	15,256	2,878	2,326	2,463	2,501	2,084	3,004

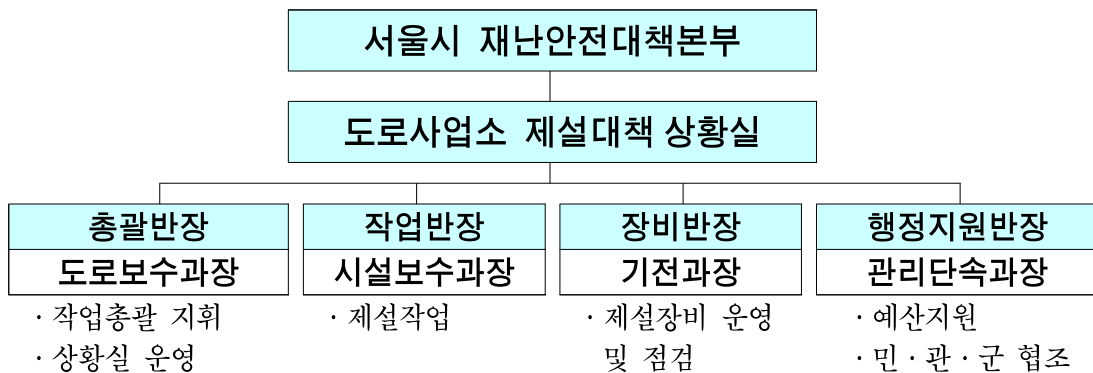
II. 주요업무 추진계획

1 '20/'21년 제설대책 추진

서울시 주요간선도로 및 한강교량 등 시설물에 대하여 강설시 신속한 제설작업을 실시함으로써 도로기능 유지로 시민 불편사항 최소화

□ 현 황

- 기 간 : 2020. 11. 15. ~ 2021. 3. 15.(4개월)
- 상황실 구축·운영 : 근무인원(424명) - 상황반 213명, 운전원 114, 작업원 97
- 조 직



- 제설구역 : 62개 도로, 19개 교량, 총 379.18km (단위 : km)

구 분	계	동 부	서 부	남 부	북 부	성 동	강 서
계	379.18	70.91	80.13	56	44.6	61.69	65.85
직 영	59.2	13.10	7.18	-	6.1	19.40	13.42
민 영	319.98	57.81	72.95	56	38.5	42.29	52.43

□ 추진내용

- 강설대비 인원, 장비 등 단계별 비상출동태세 확립(민·관·군 협력체계 확보)
- 강설예보시 제설노선에 대한 사전 안전 예방조치(제설제 및 염수용액 살포)
- 실시간 제설현장관리시스템, 기상상황 및 교통정보(경찰서)를 모니터링 하여 미끄럼 취약 구간에 대한 집중 관리 운영 실시

□ 인원 및 장비운영 구축

○ 제설 인원 및 장비 확보

- 직 영

(단위: 명, 대)

구 분	인 원				장 비				
	계	상황반 (선타)	장비 운전	작업반	계	제설 차량	살포기	습 염 교반기	제설 삽날
계	313	205	35	73	68	17	18	11	22
동 부	68	46	8	14	11	3	3	2	3
서 부	56	36	8	12	8	2	2	2	2
남 부	21	9	-	12	14	4	4	2	4
북 부	55	37	5	13	8	2	2	2	2
성 동	51	33	8	10	15	3	3	1	8
강 서	62	44	6	12	12	3	4	2	3

- 민 영

(단위: 명, 대)

구 분	인 원				장 비				관할 구간 (km)
	계	상황반 (선타)	장비 운전	작업반	계	제설 차량	살포기	제설 삽날	
계	111	8	79	24	192	65	65	62	319.98
동 부	16	2	12	2	33	11	11	11	57.81
서 부	18	1	14	3	39	13	13	13	72.95
남 부	28	2	17	9	30	10	10	10	56
북 부	17	1	11	5	27	9	9	9	38.5
성 동	15	1	12	2	33	11	11	11	42.29
강 서	17	1	13	3	30	11	11	8	52.43

※ 6개 도로사업소 용역비 : 1,752백만원

○ 제설 전진기지 설치 구축 : 7개소

- 동부(삼성교), 서부(강변북로), 남부(서초IC, 선암IC), 북부(북악터널 앞), 성동(중랑물재생센터), 강서(목동교 하부)

○ 폭설대비 장비 동원체계 구축

- 군부대(52, 56, 수방사 등) : 굴삭기 4대, 페이로다 2대, 제설차 20대 등
- 민간업체 : 덤프(15t) 172대, 굴삭기 90대, 페로이다 11대 등
- 공공공사장 : 덤프(15t) 60대, 굴삭기 107대, 그레이다 2대, 페이로다 6대 등

□ '20/'21년 제설대책 추진실적('21.02.10 현재)

○ 근무현황

- 근무인원 : 총 3,579명
- 근무실적 : 총 27회(보강 9회, 1단계 13회, 2단계 5회)

○ 제설자재 확보 및 사용현황: 9,827톤, 사용량 7,442톤(75.7%)

구 분	염화칼슘(톤)			소금(톤)			친환경(톤)			제설합설치(개)
	확보량	사용량	잔량	확보량	사용량	잔량	확보량	사용량	잔량	
계	3,841	3,254	587	4,290	2,949	1,341	1,696	1,239	457	104
동 부	1,071	996	75	527	450	77	321	321	0	20
서 부	614	555	59	482	420	62	216	176	40	20
남 부	614	436	178	1,088	711	377	258	233	25	2
북 부	569	455	114	502	439	63	189	12	177	2
성 동	523	433	90	1,045	310	735	459	378	81	43
강 서	450	379	71	646	619	27	253	119	134	17

- 제설제 사용 : 7,442톤(염화칼슘 3,254톤, 소금 2,949톤, 친환경 1,239톤)

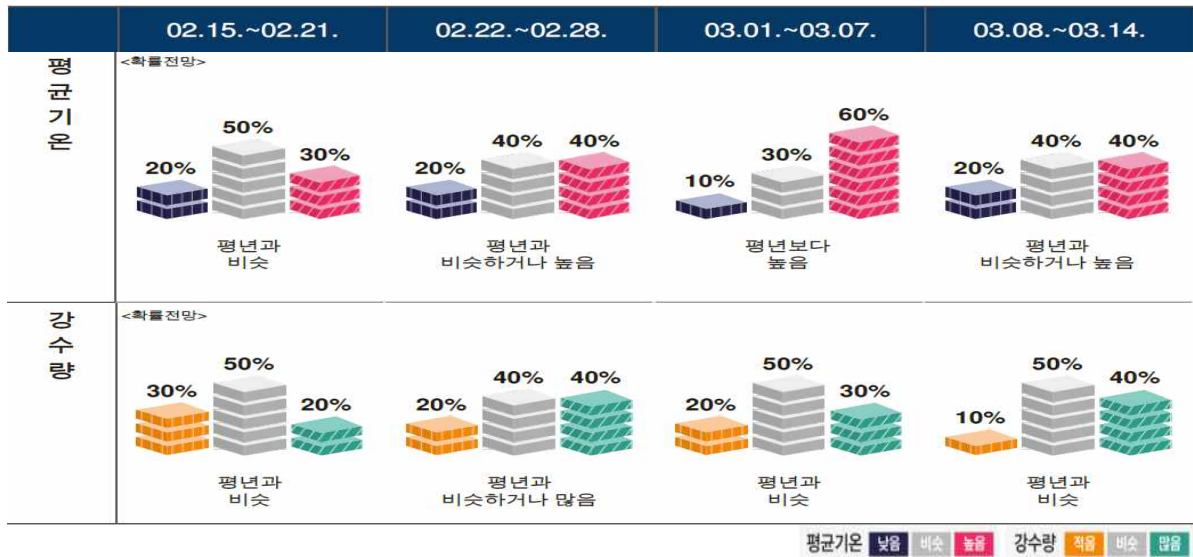
▷ 기상개황 : 강설횟수 8회, 강설량 33.5cm(1일 최대강설 19.8cm)

참고

기상청 발표 1개월('21.2.15~3.14) 기상전망

☐ 기상개황

- 기온 전망 : 평년(0.7~5.5℃)보다 높겠으나, 기온의 변화가 크겠음.
- 강수량 전망 : 대체로 평년(1.5~12.5mm)과 비슷하거나 많겠음.



☐ 연도별 강설 현황 ... 최근 30년간

- '80년 이후 연간 적설량은 감소 추세이나, 약 10년 주기로 폭설 발생
 - '19/20년 총 적설량 8.9cm, 일 최대 적설량 4.0cm
 - '20/21년 총 적설량 29.5cm(서울시(종로) 19.8cm) 일 최대 적설량 13.7cm(서초)



2 주요 간선도로 포장정비

우리시가 관리하는 도로에서 발생한 중·소규모 도로파손 및 포장 불량지역에 대한 신속한 정비로 시민에게 안전한 도로환경 제공

□ 사업개요

- 정비물량 및 사업비 : 17,380a, 79,391백만원

(단위: 백만원)

구 분	계	동 부	서 부	남 부	북 부	성 동	강 서	
포장정비물량	17,380a	2,775a	3,820a	3,153a	2,488a	2,294a	2,850a	
사 업 비	계	79,391	14,657	14,506	11,882	12,426	11,753	14,167
	일반· 특별	47,141	7,473	9,469	7,882	7,326	6,668	8,323
	굴착기금	32,250	7,184	5,037	4,000	5,100	5,085	5,844

□ 추진계획

- 사업기간 : 2021. 1. ~ 2021. 12.
- 일반적인 간선도로는 소성변형을 저감하기 위하여 1등급 골재에 액상박리재 또는 소석회를 첨가한 아스팔트 콘크리트 사용
- 교통량이 많은 교차로, 사거리 정지선 및 버스전용차로 정류장은 고내구성 아스팔트 콘크리트 사용
- 순환아스콘을 적극 활용하여 자원 재활용 및 예산 절감



3 도로소파 보수 추진

파손된 도로를 긴급히 보수하여 도로포장의 내구성과 공용수명을 증진시키고 시민에게 안전한 도로 환경을 제공

□ 사업개요

- 도로연장 및 긴급복구비 : 1,025.52km, 11,500백만원

(단위: 백만원)

구 분	계	동 부	서 부	남 부	북 부	성 동	강 서
도로연장(km)	1,025.52	155.74	185.12	154.84	195.24	142.41	192.17
도로면적(km ²)	29.029	5.867	4.102	5.150	5.330	3.910	4.670
긴급복구비	11,500	2,007	2,161	1,942	1,811	1,574	2,005

○ 보수대상

- 포장도로의 침하, 균열, 포트홀, 도로함몰 구간
- 잦은 굴착복구로 인한 노면상태 불량구간
- 소성변형이 발생하여 평탄성이 현저히 떨어지는 구간



□ 추진계획

- 사업기간 : 2021. 1. ~ 2021. 12.
- 순찰시 발견된 도로불량 구간의 신속한 정비 실시
- 민원신고에 따른 보수정비 실시
 - 주 간 : 직영(공무직)반 정비 실시 ※ 주말(토·일) 순찰 및 긴급복구: 도급 계약업체
 - 야 간 : 긴급복구반 편성 순찰 및 정비 시행(도급 계약업체 활용)
- 보수방법
 - 소규모 파손 : 직영반 조치
 - 소성변형, 망상균열로 절삭 후 재포장구간은 긴급복구공사에서 시행(연간단가업체)

4 도로시설물 보수 보강

점검·진단 등을 통해 발견된 노후·손상된 도로시설물을 적기에 보수 보강하여 시설물의 수명을 연장하고 시민의 안전 확보

□ 사업개요

○ 대 상 : 380개 도로시설물

(단위: 개소)

구 분	계	일반교량	고가차도	입체시설	지하차도	터널	복개구조물
총계	380	160	47	10	82	33	48
동 부	44	26	1	-	13	3	1
서 부	75	30	14	2	11	6	12
남 부	61	16	8	2	13	8	14
북 부	85	42	9	-	10	8	16
성 동	50	24	9	-	13	3	1
강 서	65	22	6	6	22	5	4

○ 사 업 비 : 56,884백만원

(단위: 백만원)

구 분	계	동 부	서 부	남 부	북 부	성 동	강 서
총계	56,884	7,926	15,692	11,832	9,047	3,382	9,005
보수보강공사	33,895	4,475	10,249	8,443	5,109	383	5,236
안전진단정밀점검	6,044	816	1,545	1,020	873	726	1,064
시설물 일상유지	16,945	2,635	3,898	2,369	3,065	2,273	2,705

□ 추진계획

○ 사업기간 : 2021. 1. ~ 2021. 12.

○ 시설물 정밀점검 및 진단용역 ⇒ 보수 보강 및 유지보수



5 도로시설물 청결세척 추진

도로에서 발생하는 각종 매연, 먼지, 잔설, 제설재 등에 의해 더럽혀진 도로상 각종 시설물에 대한 세척·청소를 하여 청결한 도로환경 조성

□ 사업개요

- 도로시설물 : 일반교량 등 380개소

구 분	계	일반교량	고가차도	입체시설	지하차도	터 널	복개구조물
계	380	160	47	10	82	33	48
동 부	44	26	1	-	13	3	1
서 부	75	30	14	2	11	6	12
남 부	61	16	8	2	13	8	14
북 부	85	42	9	-	10	8	16
성 동	50	24	9	-	13	3	1
강 서	65	22	6	6	22	5	4

- 도로조명시설(기전과) : 가로등, 지하차도등 및 터널등
- 기타 도로부속물 : 중앙분리대, 방음벽, 시선유도봉, 방호울타리 등
- 교통안전시설물 : 신호등 63,645조, 안전표지 96,159개, 제어기 4,335대 등
- 사 업 비 : 4,613백만원

□ 세척시기

구 분	세척횟수	시 기
교량, 지하차도	연 4~9회	3~12월
도로안전시설(충격흡수시설, 중앙분리대, 방음벽 등)	연 4~6회	3~12월
교통안전시설물(신호기, 안전표지)	연 2~3회	3~10월
도로조명시설(가로등, 지하차도 등)	연 2회	3~10월

□ 추진계획

- 사업기간 : 2021. 1. ~ 2021. 12.
- 민간용역 시행 : 터널, 지하차도 등
- 직영 시행 : 기타 도로시설물 및 부속시설
(교통안전시설 포함)
- 인력 및 장비 : 상황에 따라 탄력적 운영



6 교통안전시설물 유지관리

교통신호등, 제어기 등 안전시설에 대한 신설 및 유지관리에 신속한 대처로 도로교통 흐름을 원활하게 하고 안전한 교통환경 조성

사업개요

○ 대상 시설물

구 분	제어기	교통신호등	안전표지	노면표시
계	4,335대	63,645조	96,159개	13,908km
동 부	721대	11,386조	17,308개	2,909km
서 부	777대	12,018조	20,111개	2,698km
남 부	650대	9,662조	13,110개	2,046km
북 부	805대	11,070조	15,964개	2,165km
성 동	609대	7,676조	13,539개	1,917km
강 서	773대	11,833조	16,127개	2,173km

○ 사 업 비 : 25,434백만원

추진계획

○ 사업기간 : 2021. 1. ~ 2021. 12.

○ 도급시행

- 유지보수공사(교통신호기, 안전표지 : 연간단가) 시행
- 도로교통개선공사 : 교통운영과 사업추진계획에 따라 시행

○ 교통신호기 정비 용역업체에 일일작업지시 및 노선별 순찰 점검



작성 자

동부도로사업소장 : 이규상 ☎2040-0300 기전과장 : 배수웅 ☎0304 담당 : 이지영 ☎0361

7 기전시설물 유지관리

도로에 설치된 기전시설물의 유지관리를 적기에 실시함으로써 도로를 이용하는 시민들의 안전한 교통환경 조성

□ 사업개요

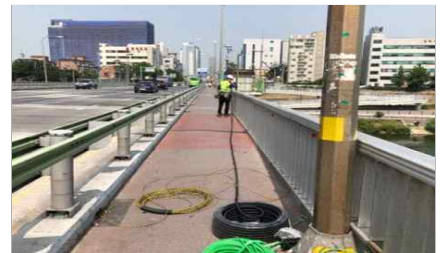
○ 대상 시설물

구분	조명등 시설(등수)					주요 기전시설				
	소계	교량	경관조명	지하차도	터널	소계	수전설비	배수펌프	비상발전기	CCTV
계	76,196	12,853	23,447	19,249	20,647	609면/1,252대	609면	202대	63대	987대
동부	14,947	1,770	5,614	4,275	3,288	136면/213대	136면	46대	9대	158대
서부	10,823	1,517	2,009	2,052	5,245	179면/248대	179면	17대	11대	220대
남부	16,486	2,394	8,194	2,376	3,522	46면/180대	46면	20대	9대	151대
북부	7,129	27	-	1,451	5,651	52면/226대	52면	25대	12대	189대
성동	15,671	5,194	6,369	2,762	1,346	98면/125대	98면	33대	8대	84대
강서	11,140	1,951	1,261	6,333	1,595	98면/260대	98면	61대	14대	185대

○ 사업비 : 21,279백만원

□ 추진계획

- 사업기간 : 2021. 1. ~ 2021. 12.
- 일상유지보수 : 매일 순찰점검 및 유지보수공사(연간단가) 시행
- 도로기전시설물 개선공사 : 자체 사업 추진계획수립 시행
 - 경미한 사항은 가로등 반 현장근무자 정비
 - 규모가 클 경우 임시조치 후 연간단가 계약업체에 작업지시 하여 정비



8 운행제한차량 단속

도로 및 시설물의 주요 손상원인이 되는 과적차량을 효율적으로 단속함으로써 도로포장 등 시설물 손상을 방지하고 시민의 안전 확보

□ 추진개요

- 단속근거 : 『도로법』 제77조 및 『도로법시행령』 제79조(차량의 운행제한)
 - 단속기준 : 총중량 40톤, 축허중 10톤, 폭 2.5m, 높이 4m, 길이 16.7m 초과차량
- 단속인력 및 장비 현황

구분	단속인력(명)							기동 단속반	단속장비(대)						
	계	공무원		청원 경찰	운전원		사회 복무		계	단속 차량	이동식 축중기	PDA	카메라	인디 게이터	휴대폰
		일반직	임기제		공무직	촉탁직									
계	138	18	100	0	3	0	17	16	164	17	71	26	26	7	17
동부	24	5	10	-	-	-	9	2	33	3	15	6	3	3	3
서부	22	-	21	-	1	-	-	3	33	3	13	7	5	2	3
남부	23	2	18	-	-	-	3	3	25	3	12	3	4	-	3
북부	17	4	11	-	2	-	-	2	14	2	8	2	-	-	2
성동	18	3	15	-	-	-	-	3	19	3	11	3	-	-	2
강서	34	4	25	-	-	-	5	3	40	3	12	5	14	2	4

- 주요 단속지점
 - 시계진출·입로 : 서하남IC 등 29개소
 - 32톤 운행제한 교량·고가 : 천호대교 등 88개소
 - 아파트 재건축 현장 등 대형공사장



□ 추진계획

- '21년 추진목표 : 검차 26,067대, 적발 2,499대
 - ※ '20년 실적 ⇒ 검차 25,556대, 적발 2,450대, 과태료 부과 798백만원
- 과적발생 근원지 방문 계도·홍보 등 사전예방 활동 강화
- 민원발생 및 안전사고 예방을 위한 단속원 교육 실시
- 차량운행제한 위반 과태료 징수 및 체납정리 철저
 - 재산조회를 통한 압류, SNS를 활용한 독촉 추진 등

9 '21년 풍수해 대책 추진

풍수해 취약시설인 지하차도, 저지대 도로 등에 대한 사전 점검·정비 실시 및 도로시설물 등 침수시 체계적·신속 대응으로 시민안전 도모 및 시민불편 최소화

□ 추진개요

- 관리대상 : 지하차도, 저지대 도로 등 풍수해 취약지역
- 인원 및 장비현황

구분	인원(명)				장비(대)									
	계	일반직	관리운영직	도로보수원	계	로우더	로올러	도로보수차	굴삭기	덤프트럭	셀프로더	중형화물	다목적차	수중펌프
계	473	284	111	78	132	6	6	7	6	20	1	30	12	44
동부	77	50	13	14	20	1	1	1	1	4	0	4	3	5
서부	96	50	33	13	24	1	1	1	1	3	1	6	3	7
남부	73	48	12	13	22	1	1	1	1	2	0	5	2	9
북부	75	53	9	13	21	1	1	2	1	5	0	5	1	5
성동	74	47	14	13	21	1	1	1	1	4	0	4	2	7
강서	78	36	30	12	24	1	1	1	1	2	0	6	1	11

□ 단계별 근무체계

구분	평시	1단계	2단계	3단계
근무인원	1명	필수요원 1/4	필수요원 1/2	필수요원 1/2 (필요시 전원)

□ 추진계획

- 기간 : 2021. 5. 15. ~ 10. 15. (5개월간)
- 사전준비 단계('21. 3. 15. ~ 5. 14.)
 - 취약시설 점검 및 정비
 - ▶ 유관기관 비상연락망 정비 및 지하차도 및 터널 기전시설 점검
 - ▶ 지하차도 및 터널 배수로 준설
 - ▶ 양수기 배수펌프 등 수방장비 점검 및 정비
- 실행단계('21. 5. 15. ~ 10. 15.)
 - 한강 등 하천수위와 일일 강수량에 따른 각종 도로 수방활동 전개

