

「서해철도(주)」 더 안전하고 스마트한 The New Move

주요업무보고

2023. 2.



서해철도주식회사
SeohaeRail Co.,Ltd.

I . 일반현황

1 운영현황

설립근거

- ◆ 지방공기업법 제54조(다른 법인에 대한 출자)
- ◆ 서울교통공사 설립 및 운영에 관한 조례 제19조(사업의 범위)
- ◆ 소사원시복선전철 운영자회사 설립(안) 서울시 승인('17.12.27.)

임무	· 서해철도에 대한 여객운송 및 운임의 징수,관리 · 시설물(역사,선로 등)의 유지보수	수권자본금	120억 원
			(납입자본금 : 30억원)

운행현황

구분	영업연장	역수	전동차	수송인원	운수수입
내용	23.4km (소사역~원시역)	12개 역	7편성 28칸 (코레일운영)	51천명/일	36백만원/일

연혁

- '07. 07. : 국토교통부 시설사업기본계획 고시
- '17. 12. : 소사원시복선전철 운영자회사 설립(안) 서울시 승인
- '18. 01. : 소사원시선운영주식회사 설립
- '18. 06. : 서해선(소사~원시) 개통 및 영업개시
- '21. 01. : 사명 변경(소사원시운영주식회사 → 서해철도주식회사)

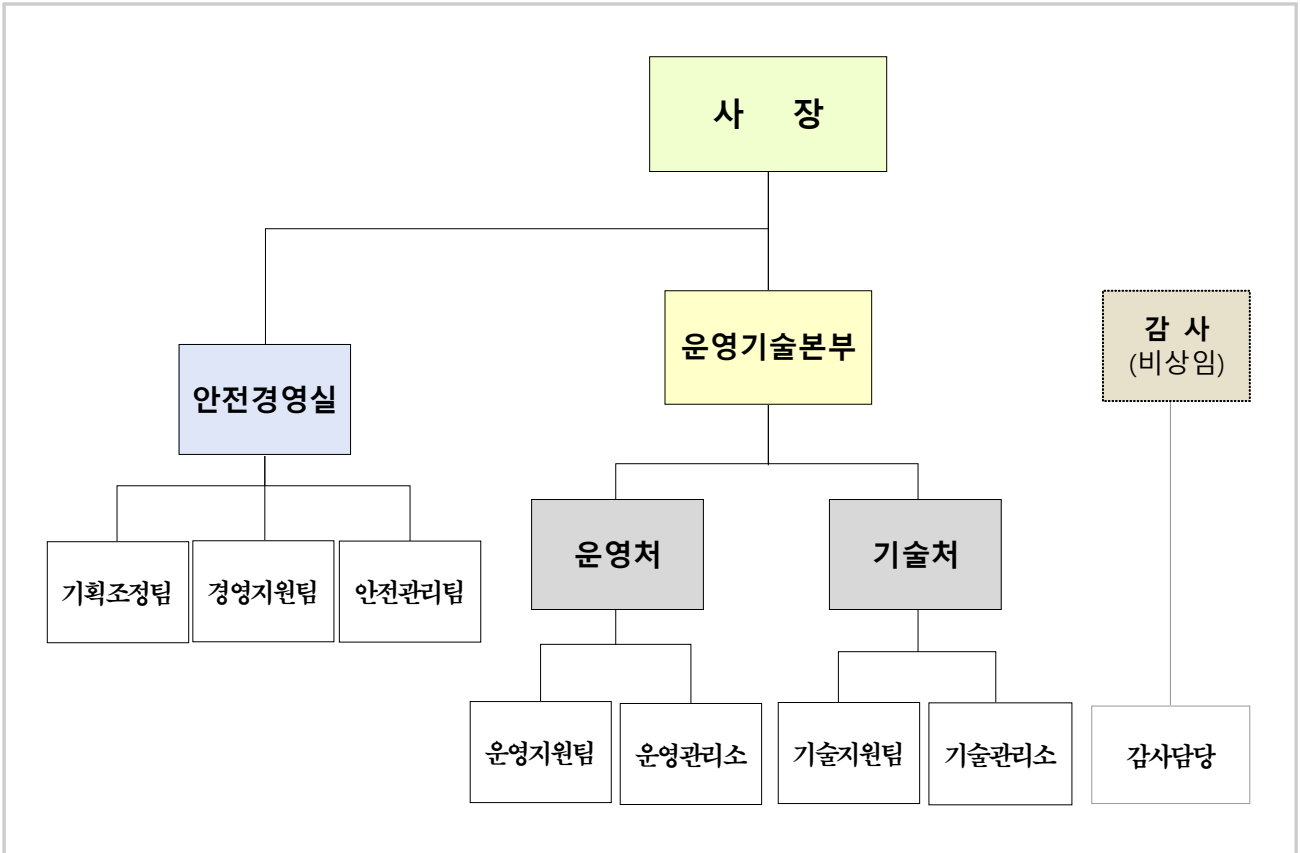
본사 소재지

- 경기도 안산시 단원구 동산로 185

2

조직 및 정원

□ 조직 : 사장, 감사(비상임), 1본부, 1실, 2처, 5팀, 2소



□ 정원/현원 : 169명/160명

(’23. 1. 31. 기준)

구 분	계	임원	1급	2급	3급	4급 이하
정원	169	2	3	7	18	139
현원	160	2	2	4	11	141

II. 2022년 경영실적

□ 재무상태

(단위 : 백만원)

자 산				부 채 및 자 본			
구 분	'22.12.31.	'21.12.31.	증 감	구 분	'22.12.31.	'21.12.31.	증 감
자 산 계	14,145	11,703	2,442	부채및자본 계	14,145	11,703	2,442
유동자산	8,752	7,404	1,348	부 채	3,540	3,351	189
비유동자산	5,393	4,299	1,094	자 본	10,605	8,352	2,253

□ 당기손익

(단위 : 백만원)

비 용				수 익			
구 분	2022년	2021년	증 감	구 분	2022년	2021년	증 감
비용 계	14,876	14,371	505	수익 계	17,129	15,997	1,132
영업비용	14,875	14,371	504	영업수익	16,846	15,997	1,958
·인건비	7,688	6,889	799	·운영수익	16,846	14,888	2,147
·경비	7,188	7,482	△296	·영업외수익	283	1,109	△826
당기순이익	2,253	1,626	+627				

□ 기타실적

- 철도사고, 재해발생 0건
- 고객만족도 87.4점('21년 대비 +0.3점 상승)
- 시설관리 및 역운영 성과 “A등급” 달성

※ A등급 달성 시 운영비 100% 수령

III. 비전과 경영목표

1 미션 및 비전



2

핵심성과지표

핵심가치	핵심성과지표	장기목표	'23년 목표	'22년 실적
안전우선	철도사고	Zero화	0건	0건
	재해발생	Zero화	0건	0건
고객만족	고객만족도	100점	87.4점	87.1점
성과개선	시설관리운영 성과	A등급	A등급	A등급
	역 운영 성과	A등급	A등급	A등급
동반성장	인재양성 교육	20시간	15.8시간	14.04시간
	청렴교육	8시간	7.1시간	7.06시간

3

2023년 예산

(단위 : 백만원)

구분	예산과목	'23년도(A)	'22년도(A)	증감(B-A)
수입예산	계	17,863	17,048	815
	영업수입	17,327	16,202	1,125
	영업외수익	536	846	△310
지출예산	계	17,863	17,048	815
	인건비	8,391	7,910	481
	경비	8,341	8,133	208
	자본예산	691	605	86
	예비비	440	400	40

IV. 주요사업계획

1 안전관리 강화

안전관리 과학화

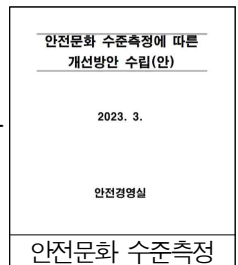
위험요소 발굴·조치 안전경영실

- 위험성 평가(~11월) 및 작업환경 측정 시행(상/하반기)
 - 사업장 근로자 유해·위험요인 파악 및 감소대책 마련
- 위험도 평가: 철도사고, 장애 위험요인 파악, 안전대책 수립(상반기)



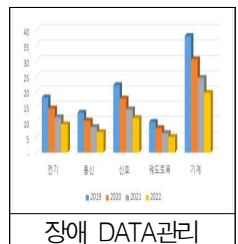
안전문화 수준측정 안전경영실

- 회사 및 개인의 안전문화 수준 측정 및 개선
 - 전 직원(직위별) 안전문화 수준을 측정(설문)하여 수치화
 - 안전문화지수(수준)이 보통미만인 부분에 대한 개선방안 수립
- 추진기간 : '23년 상반기



장애 DATA 관리·분석 추진 운영처, 기술처

- 장애 DATA 관리 및 분석으로 체계적 유지보수 시행
 - 통합정보시스템(MIS) 등록·분석 및 개선방안 도출
 - 전년도 장애 건수의 10%이상 저감 목표 수립
- 추진기간 : '23.1월 ~ 12월(상시)



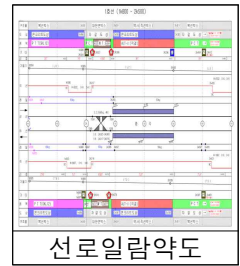
유지보수 체계화

중장기 유지관리계획 수립 운영처, 기술처

- 시설물 개선, 개량 등 중장기 시설물 관리운영계획 수립
 - 서해선(소사~원시) 위탁 계약기간(~38년) 중 체계적 관리운영방안 검토
 - 단계별 관리계획 수립 : 분야별 하자기간 반영
- 추진기간 : '23년 상반기

선로일람약도 제작 기술처

- 주요시설 정보 통합화로 체계적 유지관리 방안 확보
 - 각 분야별(구조물, 궤도, 전기, 신호, 통신 등) 시설정보 통합 도면화
 - 선로일람약도 제작으로 유지보수 업무효율 향상 도모
- 추진기간 : '23. 1분기



2 고객서비스 개선

고객민원 집중 관리 및 응대역량 강화 운영처

- 민원응대부서 및 민원 접점직원 협의체 운영(분기 1회)
 - 민원응대 직원 친절도 교육 등 응대 역량강화 도모
 - 민원접점 직원 애로사항 청취 및 해결방안 모색
- 추진기간 : '23년 상시(분기별 1회)



고객만족도 개선방안 수립 운영처

- 고객만족도 DATA 분석을 통한 개선요인 도출
 - 고객 불만족 원인 및 민원분석으로 선제적 대응방안 마련
- 추진기간 : '23년 상시(고객만족도 조사 - 상/하반기 실시)



광역전철 안내도우미 운영 운영처

- 부천시, 시흥시, 안산시 협약을 통한 광역전철 안내도우미 운영
 - 역사 내 질서유지 활동 및 이용시설 소독작업 등 시행(총 124명)
 - 노인일자리 창출 및 지역사회 연계 강화(사업비 각 지자체 부담)
- 추진기간 : '23년 1월 ~ 12월(상시)



3

조직역량 및 협업 강화

직무역량 강화를 위한 전문가 양성

운영처, 기술처

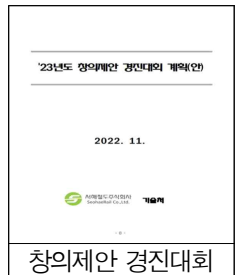
- 철도안전전문 기술자 교육 시행(철도신호협회 등 - 상시)
- 정밀안전진단 및 성능평가 전문가 양성교육(철도협회 등 - 상반기)
- 직무별 역량강화 교육(외부강사 초빙교육 등 - 하반기)



제안 경진대회 개최

기술처

- 직원 제안을 통한 기술역량향상 및 성과개선 도모
 - 기술효율 증진 및 업무절차 개선 등을 위한 아이디어 발굴
 - 채택제안 업무반영 검토 및 포상 시행
- 추진기간 : '23년 하반기



서해선 연결구간 협력

기술처

- 서해선(대곡~소사) 접속부 인터페이스, 종합시험운전 등 협력
 - 인터페이스 공사 및 시설물 개량에 따른 안전관리업무 등 수행
- ※ 서해선(대곡~소사) 개통 - '23년 하반기(예정)



간부 리더십 강화교육

안전경영실

- 간부급 직원 대상 소통 및 갈등해소, 조직 내 커뮤니케이션 활성화 교육 등을 통한 조직역량 강화
- 추진기간 : '23년 하반기



반부패·청렴 관련 사업 추진

안전경영실

- 전직원 반부패 청렴교육(매분기 2시간 이상), 청렴매니저 운영, 청렴서한문 발송 등을 통한 청렴문화 정착
- 추진기간 : '23년 상시

