

제 284회 정례회  
교 통 위 원 회

「소사원시운영(주)」

---

# 주요 업무 보고

2018. 11.



소사원시운영(주)  
Sosawonsi Co.,Ltd.

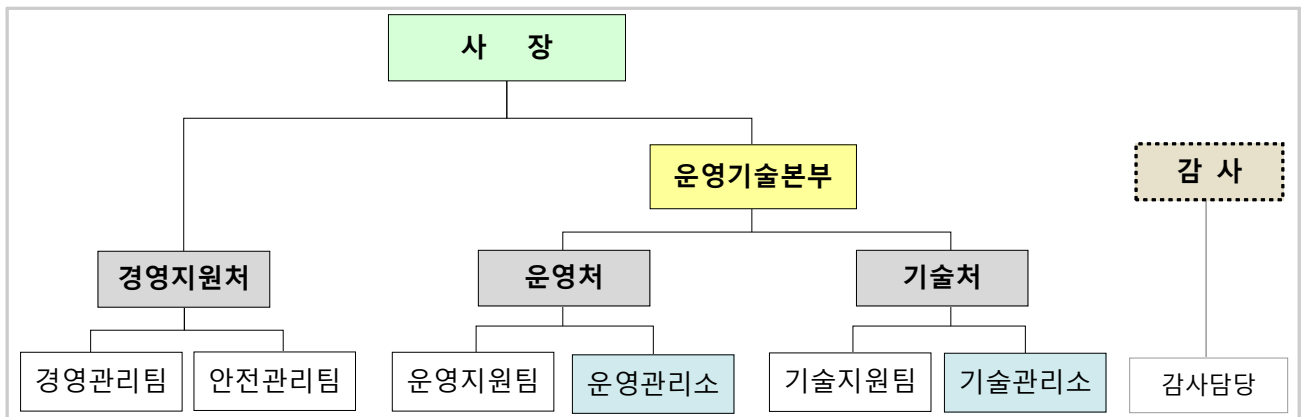
# I. 일반 현황

## 1 운영 현황

- | 설립근거 | · 지방공기업법 제54조(다른 법인에 대한 출자)  
· 서울교통공사 설립 및 운영에 관한 조례 제19조(사업의 범위)  
· 소사원시복선전철 운영자회사 설립(안) 서울시 승인('17.12.27.)
- | 설립 | · 소사원시선운영(주) 설립('18.1.12.) ※ 본점소재지 : 안산시 단원구 초지동
- | 자본금 | · 수권자본금(120억원), 납입자본금(30억원)
- | 업무 | · 소사~원시 복선전철 역 운영 및 시설물 유지보수
- | 운영노선 | · 소사 ~ 시흥시청 ~ 초지역 ~ 원시(총23.4km)
- | 계약기간 | · 개통일로부터 20년 ※ 계약금액 : 2,804억원('14년 불변가 기준, 부가세 별도)
- | 전동차량 | · 7편성 28량(4량 1편성)

## 2 조직 및 정원

- 조직 : 사장, 1본부, 3처, 4팀, 2소



- 정원/현원 : 167명(142+25)/150명(127+23)<sup>1)</sup>

- 서해선(소사~원시) 기관별 업무구분

구분	이레일 (사업시행사)	공사·소사원시운영(주) (관리운영사)	서부광역 (코레일)
업무	운임납부, 보험가입 등	역무업무, 운임징수, 시설물 유지보수 등	열차운행, 차량정비 관제업무, 운임정산

1) 모-자회사간 공동수급계약으로 '18.9월 현재 소사원시운영(주) 127명, 서울교통공사(소사원시사업단) 23명 운용 중 하반기 채용 예정

# Ⅱ. 주요 업무 현황

## 1 서해선 3분기 운영(영업 등) 현황

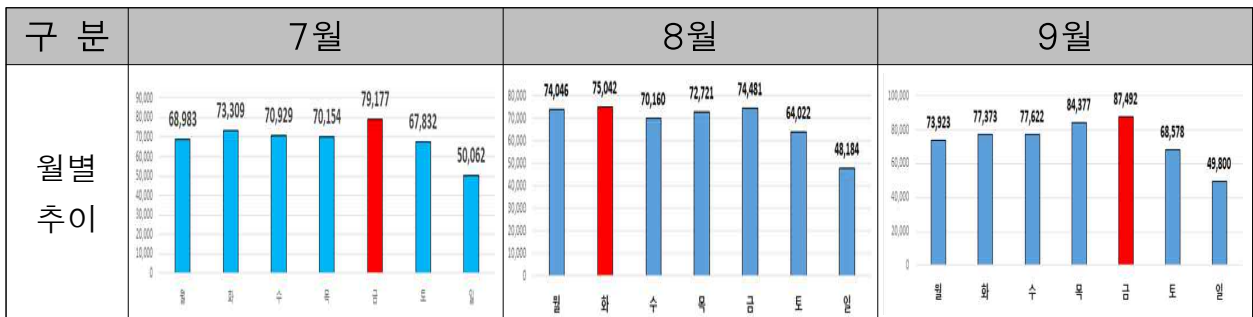
### □ 수송현황

#### ○ 역별/월별 수송실적

(단위: 명)

구분 \ 월	일평균	총누계	6월	7월	8월	9월
합계	70,980	7,381,875	1,138,754	2,153,424	2,131,987	2,195,411
소사	25,941	2,697,838	392,011	782,782	796,623	814,467
소새울	2,922	303,848	50,176	88,824	87,704	86,371
대야	3,849	400,268	67,678	118,044	113,684	113,384
신천	8,954	931,259	152,191	272,689	264,642	271,549
신현	2,738	284,741	46,121	84,692	80,322	82,540
시흥시청	3,251	338,116	57,667	100,135	94,250	96,755
시흥능곡	3,013	313,379	49,866	93,197	90,679	89,737
달미	1,071	111,337	15,965	30,455	28,866	41,193
선부	4,638	482,307	70,890	141,632	141,279	145,068
초지	11,013	1,145,380	174,621	326,597	324,041	357,782
원곡	1,473	153,235	20,189	46,922	46,496	43,848
원시	2,117	220,167	41,379	67,455	63,401	52,717

#### ○ 요일별 수송실적



→ 개통 초기 신규노선의 기대감으로 주말 수송실적이 높았으나 이후 평일 위주 (출퇴근 등)의 수송 실적으로 재편되어 안정화 되고 있으며, 향후 정부의 시흥시 추가 택지개발(시흥 - 하중지구) 도입 및 현재 개발(시흥 - 장현지구, 초지역) 중인 아파트 입주(2019~21년) 시 승객증가 기대

장애현황

○ 분야별/월별 장애 발생건수

분 야	계	기타	시 설				설 비				
			궤도	역무	건축	토목	기계	전기	신호	통신	전자
계	259	9	0	1	4	0	142	9	87	7	0
7월	137	0	0	0	4	0	80	6	46	1	0
8월	88	9	0	1	0	0	37	0	41	0	0
9월	34	0	0	0	0	0	25	3	0	6	0

※ 일평균 7월 4.4건, 8월 2.83건, 9월 1.1건 발생으로 안정화 추세

○ 장애 조치 현황

장애 분류	계(건)	철도사고 (탈선 등)	운행장애 (10분 이상 열차운행 지장)	경미장애 (철도사고 및 운행장애 외)
발생 건수	259	-	-	259
조치 건수	259	-	-	259

고객의 소리(VOC) 운영현황

민원유형(건)	계	운임관련	시설물 & 공사	홈페이지	자전거 휴대	유실물
계	54	3	34	0	5	12
'18.7월	31	3	19	0	0	9
'18.8월	16	0	10	0	3	3
'18.9월	7	0	5	0	2	0

→ 운영 초기 시설물 미비로 관련 민원이 많았으나 시공사 조치 후 민원 감소 추세

## 2

## '18년 하반기 채용(경력직) 추진

### 추진방향

- 핵심역량을 조기에 확보하기 위해 철도관련기관 有경험자 우선채용
- 분야별 유기적 협업을 위한 통합형 조직·인력운영 방향에 맞게 직 무능력중심 선발

### 채용인원 : 18명(4~5급)

- 산정근거 : 정원 142명 대비 부족인원 18명 채용(사업단 결원 인원 포함)

### 채용분야

구 분	고객시설안전분야	기술안전분야
업 무	고객관리 및 고객접점 시설물 유지보수 업무 등	전기, 통신, 신호 등 시설물 유지보수 업무 등

### 채용방식 : 공개채용

### 채용일정(예정)

① 모집공고/접수	... ① 모집공고 및 인터넷 원서접수 : 20일	'18.11.8.~11.28.
② 서류전형	... ① 서류전형 : 경력기간 + 자격증 + 경력기술서 ② 서류합격자발표 ⇨ 3배수 범위내	'18.11.29.~12.4. '18.12.6.
③ 인성검사	... ① 인성검사 : 면접시험 전 시행	'18.12.6~12.7.
④ 면 접	... ① 역량기반 면접평가 ② 면접합격자발표 ⇨ 1배수 선발	'18.12.11. '18.12.13.
⑤ 최종합격자 발표	... ① 신체검사 및 결격사유 조회 : 부적격자 불합격 ② 최종합격자 결정 (인사위원회 심의)	'18.12.14.~12.19. '18.12.20.
⑥ 임용/교육	... ① 임용 및 현장실습교육 ※ 포기자 발생 시 예비후보자 중 성적순 선발	'18.12월 말~