
2021 주요업무보고

2021. 11. 04.



1 운영 현황

설립 및 운영 근거

- 「서울특별시 행정사무의 민간위탁에 관한 조례」 (제4조)
- 「서울특별시 사회적경제 기본조례」 (제10조 등)

시설개요

- 위 치 : 서울시 은평구 통일로 684(서울혁신파크 미래청 1층)
- 면 적 : 총 1,070 m^2
- 주요시설 : 센터사무실, 회의실, 행사장, 공유사무실, 커뮤니티카페 등

위탁법인 : (사)서울사회적경제네트워크(이사장 : 변형석)

센터 설립 및 운영 경과

- 2013. 01. 23. 서울시와 위탁계약 체결, 업무 개시
- 2013. 03. 08. ‘서울특별시사회적기업개발센터’에서
‘서울특별시사회적경제지원센터’로 명칭 변경
- 2013. 04. 11. 센터 개소식
- 2015. 01. 23. 센터 위수탁 재계약 (’15.1.23~’18.1.22)
- 2018. 01. 23. 센터 위수탁 계약 (’18.1.23~’21.1.22)
- 2021. 01. 23. 센터 위수탁 재계약 (’21.1.23~’24.1.22)

□ 위탁내용

- 사회적경제 주체 발굴 및 인재 양성
- 사회적경제 모델발굴 및 사업화 지원
- 사회적경제 지원제도 및 정책 연구개발
- 사회적경제기업 간 협력 지원 및 업종, 지역, 광역단위 네트워크 구축·운영지원
- 사회적기업, 마을기업, 협동조합 등 사회적경제 조직 모니터링, 컨설팅, 평가
- 사회적경제 활성화 공간 조성 및 운영
- 사회적 경제 활성화를 위한 홍보체계 구축
- 사회적경제 공공 및 민간 시장조성 지원
- 사회적경제기업 온라인 쇼핑몰 운영
- 서울특별시 사회적경제지원센터 자산 및 시설관리
- 그 밖에 사회적경제 활성화 및 생태계 조성에 필요하다고 인정되는 사업

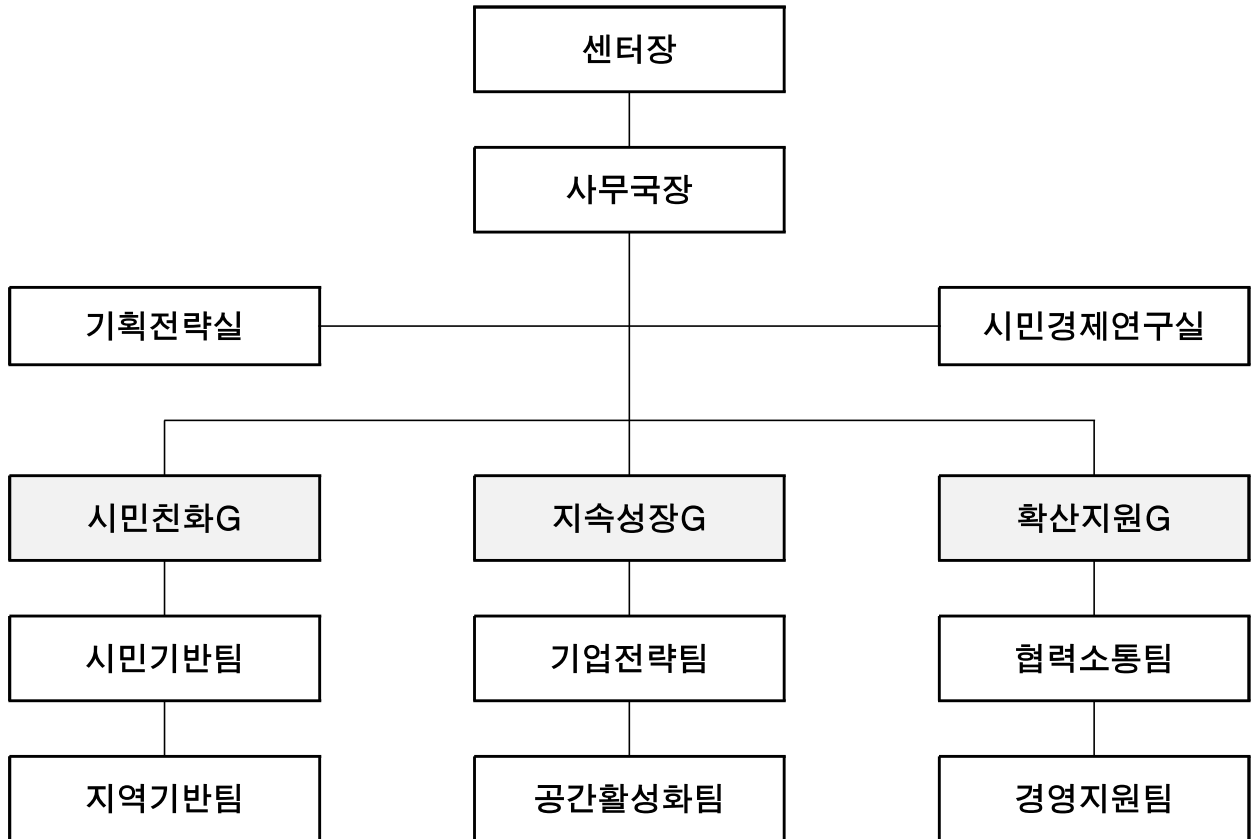
□ 시설현황

구 분	주 요 내 용
서울시사회적 경제지원센터 시 소유	<ul style="list-style-type: none"> • 위치: 은평구 통일로 684 1동 1층 서울혁신파크 내 • 규모: 면적 1,070m^2(1층 일부 현관 우측) • 시설: - 센터 사무실, 교육실, 스페이스류, 사회적경제 전시판매장, 커뮤니티카페, 공유사무실(5개 기관 입주) - 연내 300여건 교육장 등 대관, 약 7,000명 이용함
상암 소셜박스 시 소유	<ul style="list-style-type: none"> • 위치: 마포구 증산로 87 ※ 2017.08.01. 운영 개시 • 규모: 연면적 1,541m^2 • 시설: - 공공컨테이너 11동(5개 기관 입주)·민간컨테이너 10동 - 교육/세미나실, 공용주방 및 텃밭 등
개봉 비대면 산업 클러스터 시 소유	<ul style="list-style-type: none"> • 위치: 서울시 구로구 개봉동 353-19번지 5층, 6층 • 규모: 면적 779.18m^2 • 시설: - 입주기업 공간 19곳, 공동시설 1곳, 코워킹 스페이스 - 스튜디오, 회의실, 교육장, 휴게실, 임대오피스, 운영사무실 등
가락 먹거리 융합클러스터 시 소유	<ul style="list-style-type: none"> • 위치: 서울시 송파구 양재대로 932 청과동 3층 • 규모: 면적 986.44m^2 • 시설: - 입주기업 공간 19곳, 공동시설 1곳, 코워킹 스페이스 - 회의실, 교육장, 공유주방, 휴게실, 운영사무실 등

2 조직 운영

□ 인력 운영 현황(2021년 10월 12일 기준)

○ 조직 (2실, 3그라운드, 6팀)



○ 인력

- 정원 : 정규직 24명, 계약직 11명(현원 : 정규직 23명, 계약직 11명)

직 급	계	1 급	2 급	3 급	4 급	5 급	사업별 계약직
직 책	-	센터장	사무국장	총괄/책임	팀장/책임	선임	선임
정 원	35	1	1	5	7	10	11
현 원	34	1	1	4	7	10	11

○ 업무내용

소속		주요업무
센터장		- 센터 업무 총괄, 자원 연계 등
사무국장		- 센터 사업관리, 대외업무(서울시, 의회, 기타 등) - 거버넌스 관리(민관정책협의회, 이사회 등), 규정·지침 관리
기획전략실		정책사업 발굴 및 실행, 혁신사업 모델 지원 등 - 사회문제해결 신규전략모델 시범사업 - 청년이 만드는 사회적경제 혁신 사업 모델 지원 - 지역자원 상생 교류 네트워크 허브 구축 및 시범 운영 - 임팩트 전략 지원사업
시민경제연구실		정책기획연구, 학술기초연구, 사회가치연구 - 정책기획연구 - 학술기초연구(자체 연구 및 신진연구단 운영) - 사회가치연구 - 공동연구관리 - ISBN관리 및 연구물홍보(뉴스레터 콘텐츠)
확산지원G	협력소통팀	홍보캠페인, 언론협력, 온라인 홍보, 인재육성, 해외연수 사업 등 - 대상 및 분야별 교육 - 온라인 정보망 운영 - 전략기획연수 - 매체 운영 및 콘텐츠 제작 - 언론홍보 및 대외협력 - 홍보캠페인
	경영지원팀	인사, 총무, 회계, 계약 등 - 계약 및 협약사업 지원 - 문서관리, 위원회 운영 - 인사/채용/복무/교육(법정 및 직원역량강화) - 인프라(그룹웨어/나스/메일/교통카드외) - 시설운영(출입보안/비품구매(소모품)복합기관리/기타업무) - 회계, 세무, 급여 및 4대 보험 업무 등 - 경영지원(운영비원가산출/사업비교부/공공구매/장비대여관리)

소속		주요업무
지속성장G	기업전략팀	판로지원 <ul style="list-style-type: none"> - 온·오프라인 유통채널 지원사업 - 경영 역량 강화 지원 - 공공시장 확대 지원 - 사회적경제 온라인 플랫폼 활성화 지원 - 기관 및 기업자원 연계
	공간활성화팀	사회적경제 공간 활성화 지원 <ul style="list-style-type: none"> - 사회문제해결 기술사업화 지원 - 가락 먹거리 클러스터 운영 및 활성화 지원 - 개봉 사회적경제 활성화 공간 운영 및 활성화 지원 - 신규공간발굴/기획 - 상암소셜박스 운영 - 협동허브 운영
시민친화G	시민기반팀	자조기반 성장촉진 및 지역통합돌봄 지원을 통한 지역순환경제 조성 지원 <ul style="list-style-type: none"> - 서울시 정책거버넌스 및 자치구 생태계 활성화 지원 - 허약노인 지역기반 바른먹거리 제공 시범운영 및 실증연구 - 부문·업종 협동화 및 신규네트워크 지원사업 - 사회적경제 지역통합돌봄 자치구기반 실행 지원사업(1,2,3단계) - 지역통합돌봄 광역추진단 운영 - 통합돌봄 협력 비즈니스 개발 및 교육콘텐츠 개발 지원 - 돌봄 전산프로그램 고도화 - 아이돌봄 확장 전략 지원 - 전략사업 운영지원(주민기술학교, 같이살림)
	지역기반팀	소상공인-사회적경제 협업, 마을기업 발굴 및 활성화 지원 <ul style="list-style-type: none"> - 시민액션플랜 및 의제 대응 지원 - 마을기업 지정 지원 및 교육 - 지역의제 기획사업 및 사업력 강화 지원 - 청년 주체 발굴 및 육성 - 마을기업 성과 확산 - 지역지원기관 지원을 통한 소상공인-사회적경제 협업 프로젝트 실행지원 - 소상공인 협업체 역량 강화 지원 및 자원 연계 - 사업운영 매뉴얼 작성 및 관리 - 홍보·아카이빙 관리

3 2021년 주요 사업 및 실적

1 2021년 예산

□ 총괄표

(단위: 천원)

분야	단위사업	2020년	2021년	증감	비고(주요사업)
민간위탁 총계		8,487,514	6,185,415	△2,302,099	
사업비 합계		6,934,865	4,503,819	△2,431,046	
1. 사회적경제 전략 개발		1,431,100	790,000	△641,100	센터 전략기능 강화
	① 사회적경제 정책 및 전략 발굴 (전략사업 모델 개발 및 업종협업사업)	1,232,940	640,000	△592,940	정책사업 발굴 및 시범사업 실행, 의제대응
	② 사회적경제 연구 (기획연구, 사회가치평가 기초체계 수립)	198,160	150,000	△48,160	기획연구, 사회가치지표 활용
2. 지역순환경제 조성 지원		3,344,846	1,678,000	△1,666,846	생활단위 시민중심 사업 추진
	③ 사회적경제 지역통합돌봄 지원 (우리동네나눔반장)	300,000	600,000	300,000	지역통합돌봄
	④ 소상공인 사회적경제 협업 지원 (소상공인 협업)	2,500,000	560,000	△1,940,000	소상공인
	⑤ 자조기반 성장 촉진 (자조기반구축 지원)	96,846	100,000	3,154	자치구 사회적경제 생태계 2.0, 협동화 사업, 거버넌스
	⑥ 마을기업 발굴 및 활성화 (마을기업 발굴 및 육성)	448,000	418,000	△30,000	
3. 지속성장 지원		1,678,919	1,745,819	66,900	기업 지원고도화 추진
	⑦ 판로 지원 (공공시장 확대지원, 민간시장 판로지 원, 컨설팅 및 일상경영지원, 공공구매 쇼핑물 지원사업)	1,290,698	1,245,819	△44,879	온오프라인 채널 확대 지원, 경영 역량 강화 지원, 공공 시장 확대 지원, 사회적경제 온라인 플랫폼 활성화 지원
	⑧ 사회적경제 공간 활성화 (사회적경제 활성화 공간운영, 공동작업장)	388,221	500,000	111,779	입주자(기업) 지원 및 활성화 프로그램 운영
4. 사회적경제 가치 확산		480,000	290,000	△190,000	사회적경제 시민참여 확대 추진
	⑨ 사회적경제 인재양성 (인재양성)	170,000	80,000	△90,000	미래세대 유입 및 역량강화 교육 운영
	⑩ 국제 연대협력 확대 (인재양성 해외연수)	120,000	60,000	△60,000	GSEF 연계 미주 연수
	⑪ 시민홍보 및 인식제고	190,000	150,000	△40,000	시민참여 캠페인, 언론홍보 등
운영비 합계		1,552,649	1,681,596	128,947	
	인건비(24명)	1,260,160	1,321,596	61,436	21년 임금상승
	운영비	292,489	360,000	67,511	사회보험료 인상분 등

2 2021년 주요 사업 내용

4개 과제	11개 사업	세부 과제
1. 사회적경제 전략 개발 사회적경제 정책 개발 및 센터 전략 기능 강화		
	① 사회적경제 정책개발 및 시범사업	- 정책사업 발굴 및 시범사업 실행 - 시민액션플랜 및 의제 대응 지원 - 청년이 만드는 사회적경제 혁신사업 모델 지원 - 지역자원 상생교류 네트워크 허브 구축 및 시범 운영 - 임팩트 전략사업 지원
	② 사회적경제 연구	- 정책기획연구 - 학술기초연구 - 사회가치연구
2. 지역순환경제 조성 지원 생활단위 시민중심 사업 추진		
	① 사회적경제 지역통합돌봄 지원	- 지역통합돌봄 자조기반 구축 사업 - 지역통합돌봄 전략사업
	② 소상공인 사회적경제 협업 지원	- 협업 프로젝트 실행지원 (자치구) - 역량 강화 및 확산 지원 (광역)
	③ 자조기반 성장 촉진	- 협력네트워크 촉진 - 지역순환경제 체계 구축 지원 - 서울시 정책거버넌스 지원
	④ 마을기업 발굴 및 활성화	- 마을기업 지정 지원 및 교육 - 청년 주체 발굴 및 육성 - 지역의제기반 기획 지원 - 마을기업 성과 확산
3. 지속성장 지원 기업 고도화 추진		
	① 판로지원	- 온·오프라인 유통채널 지원 사업 - 경영 역량 강화 지원 - 공공시장 확대 지원 사업 - 사회적경제 온라인 플랫폼 활성화 지원 사업
	② 사회적경제 공간 활성화	- 공간활성화 지원 - 입주기업 지원 프로그램 운영
4. 사회적경제 가치 확산 사회적경제 시민 참여 확대 추진		
	① 사회적경제 인재양성	- 대상 및 분야별 교육 - 온라인 정보망 운영
	② 국제 연대협력 확대	- 전략 기획연수
	③ 시민 홍보 및 인식 제고	- 매체 운영 및 콘텐츠 제작 - 언론홍보 및 대외협력

3 2021년 주요 사업 및 실적

1. 사회적경제 전략 개발

1-1 사회적경제 정책 및 전략 발굴

변화된 사회환경 및 시민생활에서 발견된 새로운 의제를 도출·기획하여 정책 시범사업으로 추진하고 주요 정책으로 발전 추진

□ 사업개요

- 주요사업 : 정책사업 발굴 및 시범사업 실행, 시민액션플랜 및 의제 대응 지원, 청년이 만드는 사회적경제 혁신사업 모델 지원, 지역자원 상생교류 네트워크 허브구축 및 시범 운영, 임팩트 전략사업 지원 등
- 추진방법 : 분야별 공모·선정, 사업개발비 지원을 통해 모델 개발
- 사업비 : 640백만원

□ 추진실적

- 정책사업 발굴 및 시범사업 실행
 - 사회적경제가 함께하는 허약노인 의료-영양중재 시범사업
 - 포스트코로나 대응 사회적경제 정책 연구 및 디지털 아카이빙
 - 사회문제해결 신규 전략 모델 시범사업(기후위기 대응 사회적경제 비즈니스 모델) 3건
- 시민액션플랜 및 의제 대응 지원
 - 사회적경제 시민액션플랜 플랫폼 운영 중
 - ※ 시민제안 수렴 76개, 시민참여 227명, 공감수 400개
 - 발굴된 시민액션플랜 의제 대응하는 비즈니스 모델 개발 참여기업 4개 선정

- **청년이 만드는 사회적경제 혁신 사업 모델 지원**
 - 사회적 가치 활동 지원 15건
- **지역자원 상생 교류 네트워크 허브 구축 및 시범 운영**
 - 생산자와 소비자 간 관계망 강화 사업 모델 지원 2건
 - 생태적 식문화 주체 및 거점 조사
- **임팩트 전략 사업 지원**
 - 노동 및 일자리 해결 비즈니스 고도화 3건

향후 추진일정

- 사업추진 : '21.4월~12월
- 사례 및 성과 공유 : '21.11월~12월

1-2 사회적경제 연구

사회적경제 현안 및 주요정책에 대한 다양한 연구 추진으로 사회적경제 정책기초 자료로 활용 및 정책 수립 도모

사업개요

- 주요사업 : 서울형 사회가치지표 시범 적용, 기획연구 및 학술연구
- 추진방법 : 전문 연구기관 수행 및 센터 직접 수행
- 사업비 : 150백만원

추진실적

- 정책기획연구 1건
 - 서울시 사회적기업 재정지원사업 효과성 연구
- 학술기초연구 1건
 - 사회적경제의 지역성 비교 연구
- 사회가치연구 2건
 - 서울형 사회가치지표 측정 방법 고도화 연구
 - 사회적경제 패널 구축을 위한 기초연구
- 신진연구단 내 주제(4개 주제) 선정 후 현장연구 및 공동생산물 발행 예정

향후 추진일정

- 용역 수행기관 선정 및 연구 : '21.3월~12월
- 결과 보고 및 성과공유회 : '21.3월~12월

2. 지역순환경제 체계 구축

2-1 사회적경제 지역사회 통합돌봄 지원

돌봄의 공공성 확보, 돌봄의 사회화를 견인할 수 있는 지역기반 돌봄 공동체 모델 발굴로 지역사회 안전망 구축 도모

□ 사업개요

- 사업내용 : 돌봄 수요자-공급 조직화, 사업화를 통해 지역 돌봄체계 구축
- 주요사업 : 지역통합돌봄 자조기반 구축 사업, 지역돌봄 전략사업
- 사업대상 : 돌봄 관련 자치구 사회적경제 중간지원조직, 사회적경제기업, 시민
- 추진방법 : 사업별 공모·선정, 사업개발비 등 지원
- 사업비 : 600백만원

□ 추진실적

- 지역통합 돌봄 자조기반 구축 사업 추진
 - 자치구기반 실행지원
 - ① 자치구 지역돌봄 네트워크 활성화 : 20개 자치구 선정 및 지원중
 - ② 우리동네 나눔반장 사업단 운영 : 12개 자치구 선정 및 지원중
 - ③ 지역돌봄형 생활관리기업 시범운영 : 2개 자치구 선정 및 지원 중
- 사회적경제 돌봄 광역추진단 운영
 - 정기회의의 10회, 서울시복지재단 돌봄sos센터 협력회의의 2회 및 자문회의의 2회, 50+재단 보람일자리 돌봄지원단 연계 현장지원, 업종분과조직화(먹거리,주거편의) 등
- 지역통합 돌봄 공동사업
 - 협력 비즈니스 모델 개발 및 시범 운영(2개), 지역사회 통합돌봄 활동가 역량 강화 교육 콘텐츠 개발·운영(1개)
- 사회적경제 돌봄 전산프로그램 운영 및 연구개발
 - 사회적경제 전산프로그램의 고도화 및 유지보수에 필요한 예산집행과 사업계획의 재고 및 검토 중

□ 향후 추진일정

- 사업 추진 : ~'21.12월
- 결과보고 및 성과 공유 : '21.12월

2-2 소상공인 사회적경제 협업

소상공인 대상 동종·유사업체간 협업·규모화를 통한 사회적경제 진입 유도 및 사회적경제 가치 확산 도모

□ 사업개요

- 주요사업 : 소상공인 사회적경제 협업 지원, 역량강화 및 확산 지원
- 사업대상 : 서울시 소재 소상공인 협업체(소상공인 5인 이상)
- 추진방법 : 지역지원기관 및 협업체 공모·선정을 통한 지원, 프로젝트 실행비 지원
- 사업비 : 560백만원(15개 내외 협업체당 최대 30백만원)

□ 추진실적

- 소상공인 사회적경제 협업 지원
 - 지역지원기관 선정(5개) 및 협업체 모집(19개)
 - 홍보(언론보도, 카드뉴스 등) 12건 및 컨설팅 15건, 거버넌스 회의 5건 등 광역단위 지원
 - 9개 협업체 사회적경제 조직 전환 목표 추진 중

□ 향후 추진일정

- 광역 협의체(거버넌스)운영 : ~'21.11월
- 소상공인 협업체 공동프로젝트 실행 : ~'21.11월
- 광역 교육·컨설팅·홍보 지원 : ~'21.11월

※ 2020년 소상공인 사회적경제 전환 주요사례

협업체명 (자치구)	주요 추진내용	단계
① 시장이반찬 협동조합 (강동구)	· 도시락 메뉴 개발(10종) 및 정기 매출 발생 - 주2~3회, 일평균 50여개 단체주문 · '21년 서울시 나눔반장사업 도시락 제공업체로 선정	협동조합 설립 (20.12.1.)
② 예술로 협동조합 (양천구)	· 홈페이지 및 브랜드 제작 “로컬아트”(localart.co.kr) · 문화예술 교육 키트 개발(홈쿠킹2, 공예2, 음악1, 미술1) - 청소년 및 일반인 대상 프로그램 운영 중	협동조합 설립 (20.12.7.) 21년 예비마을기업 선정

2-3 자조기반 성장촉진

부문 업종 등 사회적경제 협의체의 협동화 사업 지원, 자치구 사회적경제 생태계 조성 지원, 민관정책협의회 운영 등을 통해 사회적경제 민관 협력 강화

□ 사업개요

- 주요사업 : 협동화 사업 공모지원, 지역순환경제체계 구축지원, 민관정책협의회 운영
- 사업대상 : 부문·업종 협의체 및 신규 네트워크, 자치구, 광역거버넌스 등
- 추진방법 : 사업별 공모·선정, 사업비 지원
- 사업비 : 100백만원

□ 추진실적

- 협력네트워크 촉진
 - 협동화 지원: 6개 협의체 선정 및 지원중
 - 업종 등 신규네트워크 지원: 2개 협의체 선정 및 지원중
- 사회적경제 지역생태계 구축지원
 - 광역-자치구센터간 협력회의 11회, 자치구 생태계 성과포럼 1회, 중간지원조직 종사자 교육 1회(*인재양성사업 연계: 법정 의무교육 및 역량강화교육)
- 전략사업협의체 운영
 - 주민기술학교 거버넌스 회의 2회, 참여 자치구 간담회 1회, 모니터링 및 성과 정리 진행중(2,3년차 11개 자치구 중심)
- 서울시 정책거버넌스 지원
 - 서울시민관정책협의회 정례회의 1회(3월), 서울로컬뉴딜협력회의 1회

□ 향후 추진일정

- 민관거버넌스 운영 : 연중
- 사업 추진 : ~'21.12월
- 결과 보고 및 성과 공유 : '21.12월

2-4 마을기업 발굴 및 활성화

주민 주도성 높은 마을기업 발굴 활성화로 사회적경제 선순환 경제 체계 구축

사업개요

- 주요사업 : 마을기업 지정 지원 및 교육, 청년 (예비)마을기업 창업가 발굴 지원 등
- 사업대상 : (예비)마을기업, (예비)마을기업 창업가, 시민
- 추진방법 : 사업별 공모 · 선정, 사업비 지원
- 사업비 : 418백만원(시비 209백만원, 국비 209백만원)

추진실적

- 마을기업 발굴 및 교육
 - 마을기업 발굴 및 지정 지원 : 예비 11개, 1차년도 8개, 2차년도 5개, 3차년도 4개, 우수마을기업 1개, 모두愛 마을기업 1개
 - 마을기업 및 자치구 담당자 교육 : 입문 3회, 기초 2회, 전문 2회, 자치구 담당 1회
- 지역의제기반 기획 지원
 - 기획사업 6개 선정 및 지원, 사업력강화 지원사업 5개 기업 선정 및 지원
- 청년 주체 발굴 및 육성 지원
 - 서울시 내 청년 창업 팀 5개 선정 및 지원
- 마을기업 성과 확산
 - 거버넌스 회의 운영(2회)
 - 성과보고서 제작 1식(추진중)

향후 추진일정

- 사업 추진 : ~'21.12월
- 결과보고 및 성과 공유 : '21.12월

3. 지속성장 지원

3-1 공공구매 및 민간판로 지원

사회적경제기업의 지속적인 성장기반 조성을 위해 공공기관의 구매, 공공 시장으로의 진입 및 다양한 경로의 민간 판로지원 발굴·확대

□ 사업개요

- 사업내용 : 공공구매 확대, 온라인 쇼핑몰 운영, 유통채널 다각화 및 상품경쟁력 강화 지원 등 사회적경제기업 판로 지원
- 주요사업 : 유통채널 지원사업, 통합경영컨설팅 지원사업, 공공판로 확대 지원사업, 공공구매 상담회, 온라인 플랫폼 활성화 사업 등
- 사업대상 : 사회적경제기업
- 사업비 : 1,246백만원

□ 추진실적

- 온·오프라인 유통채널 지원
 - 유통형 사회적경제 기업 선정(5개) 및 판로 확대 희망기업 입점 지원(57개 기업, 매출 2,418,000천원)
 - 롯데홈쇼핑 입점판매 및 성장 지원(2개 기업, 방송 8회, 매출 37,120천원, 경영역량 강화 컨설팅 13회)
 - 봄 시즌 오프라인 야외 특별 판매전 개최(21개 기업, 매출 30,452천원)
 - 추석 시즌 연계 E카탈로그 제작 및 판로 지원 (49개 기업, 매출 10,565천원)
- 유통전략 개발 지원
 - 솔루션스쿨2 운영(4회차 소규모 집담회, 1회차 종합토론회)
 - 연계 유통전략 지원사업 공모 추진
- 서울시 사회적경제 공공구매 1·2차 온라인상담회 운영
 - 참여기관 65개, 참여기업 116개, 상담 435건, 연계 매출 787,076천원

□ 향후 추진일정

- '20년~'21년 공공구매 실적분석 : ~'21.11월
- 공공구매 온라인 상담회 개최(총 3회 진행) : '21.10월
- 유통채널 입점지원 및 유통 지원 : 연중

3-2 사회적경제 공간 활성화

유휴 공공자산을 활용하여 사회적경제기업의 입주를 지원함으로써 기업간 협업환경 조성, 정보교류, 네트워크 구축 등 클러스터 시너지 효과 유도

사업개요

- 사업내용 : 사회적경제 지원공간 조성·운영, 입주기업 지원 프로그램 운영
- 사업대상 : 사회적경제기업
- 사업비 : 500백만원

추진실적

- 사회적문제해결 위한 기술사업화 지원 사업
 - 시제품 제작지원, 소셜프로토타입아카데미 3기 운영
- 공간/시설 구축·운영 및 활성화
 - 가락 먹거리 융합 클러스터(14개 기업 입주)
 - 개봉 비대면 산업 클러스터(10개 기업 입주)
 - 마포 상암소셜박스(활성화 프로그램 지원 및 7개 기업 입주)
 - 불광 협동허브(7개 기업 입주)

향후 추진일정

- 입주기업 지원 및 육성 사업 및 활성화 추진 : ~'21.12월
- 결과 보고 및 성과 공유 : ~'21.12월

4. 사회적경제 가치 확산

4-1 사회적경제 인재양성

대상별 맞춤형 교육 개발 운영을 통해 사회적경제 종사자 및 지원인력의 역량을 강화하고 사회적경제 미래세대 양성 도모

사업개요

- 사업내용 : 사회적경제 참여형 교육, 사회적경제 종사자 역량 교육 등 시행
- 주요사업 : 인재육성 아카데미 운영, 교육자료 아카이브 운영
- 사업대상 : 시민, 사회적경제기업 종사자, 중간지원조직 종사자 등
- 사업비 : 80백만원

추진실적

- 대상 및 분야별 교육(통합 인재육성 교육 1식, 30명), 현장 수요 맞춤형 교육(5식, 424명), 시민유입 및 활성화를 위한 동기부여 교육(1식, 48명) 운영
- 중간지원조직 종사자 역량강화 교육(1식, 34명) 및 법정 의무교육(3식, 128명) 추진
- 서울 사회적경제 인재양성 중장기 전략수립을 위한 자문회의 진행 중(5회 중 2회)

추진일정

- 대상별 교육 시행 : ~'21.12월
- 결과 보고 및 성과 공유 : ~'21.12월

4-2 국제 연대·협력 강화

국제사회와의 연대와 협력을 통해 서울시 사회적경제기업의 해외 진출 기회 제공 및 미래세대 글로벌 리더 양성

사업개요

- 사업대상 : 사회적경제 청년 기업가, 사회적경제기업 종사자 등
- 사업내용 : GSEF 2021 멕시코시티 총회 참여 및 연수 지원
- 사업비 : 60백만원

추진일정

- 참여자 공모·선정 : '21.상반기
- 참여자 사전 학습 : '21.7월~9월
- GSEF 총회 참여 연수 시행 및 결과보고 : '21.10월~12월

추진실적

- 코로나19로 인한 GSEF 포럼 참여 및 해외 연수 사업 미운영

4-3 시민홍보 및 인식제고

시민이 일상에서 사회적경제를 체감할 수 있도록 다양한 채널을 활용하여 홍보함으로써 사회적경제 인식을 제고

사업개요

- 사업대상 : 시민, 사회적경제기업, 지역지원기관 등
- 주요사업 : 매체 운영 및 콘텐츠 제작, 언론홍보, 홍보 캠페인
- 사업비 : 150백만원

추진실적

- 매체 운영 및 콘텐츠 제작
 - 포털 : 월 평균 방문자 수 13,961명, 월 평균 게시물 수 152건
 - 뉴스레터 : 창간준비호 등 13회 발행, 유관 콘텐츠 14건 제작, 네이버 '함께N' 메인 총 28회 노출
 - SNS 채널 운영 및 콘텐츠 제작 : 블로그, 페이스북, 인스타그램, 유튜브 4개 채널 유기적 운영(상시)
- 언론홍보 및 대외협력
 - 언론보도 : 서울 사회적경제 언론보도 총 155건
 - 언론협력 : 사회적경제 전문 미디어 '이로운넷' 사이트 내 '이로운 서울' 공동운영
 - 대표행사 : 2021 사업설명회 '지원에서 협력으로' 온라인 생중계(최대 시청자 수 269명)
- 전략캠페인
 - 영상 캠페인 용역 수행사 선정 및 계약(8월), 시리즈 영상 7편 제작 및 송출(11월~) 예정

추진일정

- 홈페이지, SNS매체 운영 및 뉴스레터 발행 : ~'21.12월
- 언론 기획기사 보도 : ~'21.12월
- 성과공유회 '보따리 토크 2021' 개최 : '21.12월

4 2020년 사업 추진실적

구분	사업명	사업내용		2020년 목표	2020년 실적
전략사업	전략사업 발굴육성	<ul style="list-style-type: none"> - 전략사업 발굴 및 업종 협업사업 - 사회적경제 활성화 공간 운영 	<ul style="list-style-type: none"> • 업종 협업 및 규모화 지원 (코로나대응 추경 전략사업 포함) • 신규전략 모델 개발 • 신규비즈니스 모델 수립 • 입주기업 네트워크 활성화 	31건 4건 1건 3건	33건 4건 2건 -
판로지원	공공시장 확대지원	<ul style="list-style-type: none"> - 일상상담 - 사회적경제 공공구매 교육 및 설명회 - 사회적가치 고려 매칭계약 - 사업제안 및 정보제공 활동을 통한 계약 - 공공구매 상담회 운영 - 교육청 등 협력활동 지원 		200건 20회 100억원 20억원 1회 4회	200건 32회 101.5억원 70.6억원 1회 4회
	민간시장 판로지원	<ul style="list-style-type: none"> - 유통채널 다각화 및 입점지원(기업) - 사회적경제 조직 판매장 판로지원(매장) - 온라인 기획전('21.3월까지 연장) 		109개 35개 35개	123개 31개 39개
경영지원	컨설팅 및 일상경영 지원	<ul style="list-style-type: none"> - 컨설팅 지원 - 컨설팅 결과 활용 실행지원 - 외부자원 연계 		57개 10개 16개	63개 11개 20개
지역 및 협동기반 조성	자조기반 구축지원	<ul style="list-style-type: none"> - 협동화 지원 공모 - 자조기반 구축촉진 - 서울시 정책거버넌스 지원 	<ul style="list-style-type: none"> • 전략사업 협의회 • 자치구 생태계 활성화 지원 	5건 8회 26회 12회	6건 9회 32회 18회
	마을기업 발굴 및 육성	<ul style="list-style-type: none"> - 신규 발굴 및 교육 - 지역의제기반 기획사업 지원 - 사업력 강화 지원 - 마을기업 성과 확산 - (추가)코로나19 대응 마을기업 지원사업(누적) 		30회 10회 10회 3건 60개	46회 11회 9회 3건 169개
	공동작업장 조성관리	<ul style="list-style-type: none"> - 상암소셜박스 - 기술혁신랩 	<ul style="list-style-type: none"> • 프로그램 운영 횟수 • 사경 행사 개최 횟수 • 공간 이용자수 • 프로그램 운영 횟수 	80회 20회 800명 50회	40회 14회 859명 928명
	사회적경제 전환 및 협업	<ul style="list-style-type: none"> - 사회적경제 전환 주체 발굴 및 협업사업 지원 - 매뉴얼 개발 및 활성화 지원 - 공동배송 시범사업 - 온라인 기획전 		100건 1건 5건 11개	78건 1건 4건 11개
	인재양성	아카데미	<ul style="list-style-type: none"> - 분야별 맞춤형 교육과정 개설·운영 		10건
	인재양성 연수	<ul style="list-style-type: none"> - 전략기획연수 - 기술연수 		2건 5팀	2건 4팀
홍보	시민홍보 및 인식제고	<ul style="list-style-type: none"> - 온라인포털 운영 - 콘텐츠 제작 및 배포 - 전략캠페인 		1식 20회 2회	1식 20회 2회
연구	기획연구	<ul style="list-style-type: none"> - 정책개발 기획연구 - 사회가치평가기초체계수립 		6식 3식	6식 3식

사업명	주요 추진실적
사회적경제 연구	<ul style="list-style-type: none"> - 서울시 사회적경제 시민체감도 측정, 사회적경제 조직의 코로나19 대응 방안 연구 등(6건) - 사회가치평가 기초 체계 수립 연구 추진 · 서울형 사회가치지표 개발 및 측정연구, 활용 매뉴얼 제작 및 기업 데이터 등 조사
사회적경제 정책개발 및 시범사업	<ul style="list-style-type: none"> - 규모화 지원(13개 기업) : 특허출원, 투자유치, 사회서비스 플랫폼 개발, 일자리 창출 등 · 특허출원 및 투자유치(세븐포인트) : 가상현실을 이용한 노인 인지기능 콘텐츠 개발, 7억 투자유치 · 투자유치(벤틀스페이스) : 10억 투자유치, ICT기술 활용 공유미용실 플랫폼 서비스 · '일자리창출(해피브릿지) : 도시락 메뉴 공동개발 통해 경력단절여성 일자리 창출 · 사회서비스 플랫폼 개발(운슬케어) : 암 유경험자가 암환자에게 멘토링 및 동행서비스 제공 - 협업화 지원(4개 컨소시엄) : 여행콘텐츠 개발, 공동배송 모델 개발, 비대면 공연 활성화 등 · 공동배송 시범사업 참여 조직의 '라이더협동조합' 설립 완료('21.2월)
지역사회 통합돌봄 지원	<ul style="list-style-type: none"> - 19개 자치구 지역돌봄 제공 : 총 9,886건, 매출 1,592백만원 · 일상편의서비스 9,595건, 매출액 1,175백만원('20년 돌봄 SOS센터 제공 11,787건중 81% 수행) · 일시재가 서비스 시범 운영 291건, 매출액 417백만원 - 185개 사회적경제기업 참여, '20년 신규 공급주체 68개 발굴
소상공인 사회적경제 전환	<ul style="list-style-type: none"> - 소상공인 협업체 78개 선정, 협동조합 2개 설립, · 사후 만족도 조사결과 참여 소상공인의 70.9%가 협업이 효과적이었다고 응답, 45.1%가 매출이 향상되었다고 응답
자조기반 구축지원	<ul style="list-style-type: none"> - 협동화 지원사업(6개 기업) : 자활기업 교육, 공정무역 사례조사, 사회적기업 거버넌스 구축, 마을기업 법령 워크숍, 노동자 교육 콘텐츠 개발 등 - 자치구 사회적경제지원센터 연대회의(9회 개최) : 자치구별 현장점검, 협력 방안 논의 등 - 민관정책협의회 및 민간협의회(18회 개최) : 주요 정책 및 이슈 공유, 논의 등
마을기업 발굴 및 활성화	<ul style="list-style-type: none"> - 신규 발굴 및 교육(46건), 사업비 지원(20건) - 마을기업 육성지원법 공청회 운영지원(1회), 시·도 중간지원기관 간담회개최 (2회) - 마을기업 대상 코로나19 방역 물품 지원(60개소)
공공구매 및 민간판로 지원	<ul style="list-style-type: none"> - 공공기관 공공구매 확대 : 총 1,847억원(목표 1,700억원 대비 109% 달성) - 공공구매 온라인 상담회 개최('20.5월, 443건 상담, 총 구매실적 242백만원) - 민간판로 확대지원 : 2,415백만원 매출달성 - 신규 복합판매장 발굴 지원 : 김포공항 3층 특별상점(5월), 성수 소영씨스토어(5월) - 전문·특화·통합 컨설팅 지원 : 74개 기업 · 성장단계·지역·업종·규모 등 기업 특성을 고려한 맞춤형 컨설팅 지원
사회적경제 공간 활성화	<ul style="list-style-type: none"> - 사회적경제 신규 클러스터 조성(개봉, 가락) 관련 공간마련 및 조성 계획(안) 수립 - 상암소설박스 운영(21개 컨테이너, 프로그램 35회, 636명 참여) - 기술혁신랩 운영(3D 프린터 등 장비 교육 및 실습 92회, 859명)
사회적경제 인재양성	<ul style="list-style-type: none"> - 협업 전문가 육성프로그램 개최(1회), 돌봄 전문가 육성프로그램 개최(1회) - 청소년, 사회적경제 종사자, 뉴미디어 콘텐츠 제작 등 교육 및 워크숍 개최(10회)
국제 연대·협력 강화	<ul style="list-style-type: none"> - 코로나19 대응 해외도시 사례 조사 및 공유 (베를린, 암스테르담, 파리 등 3개 도시) - 서울시 코로나19 대응 우수사례 발굴 및 공유(방역, 디지털·비대면, 지역통합돌봄 사례 등) - 온라인 여행상품 개발, 해외 판로개척, 비대면 콘텐츠 제작 및 글로벌 시장 조사 관련 지원(3개 기업)
시민홍보 및 인식제고	<ul style="list-style-type: none"> - 서울 사회적경제 포털 운영, 뉴스레터 발행(20회), 홍보 캠페인 추진(2회) - 블로그, 페이스북, 인스타그램, 유튜브 등 주요 채널 운영 - 카드뉴스, 웹자보 등 198건 콘텐츠 제작·배포 - 언론기획 '이웃이 경제다' 추진(한겨레 서울&, 5회 시리즈)