

「서해철도(주)」 더 안전하고 스마트한 The New Move

주요업무보고

2023. 4.



서해철도주식회사
SeohaeRail Co.,Ltd.

I . 일반현황

1 운영현황

설립근거

- ◆ 지방공기업법 제54조(다른 법인에 대한 출자)
- ◆ 서울교통공사 설립 및 운영에 관한 조례 제19조(사업의 범위)
- ◆ 소사원시복선전철 운영자회사 설립(안) 서울시 승인('17.12.27.)

임무	· 서해철도에 대한 여객운송 및 운임의 징수,관리 · 시설물(역사,선로 등)의 유지보수	수권자본금	120억 원 (납입자본금 : 30억원)
-----------	---	--------------	---------------------------------

운행현황

구분	영업연장	역수	전동차	수송인원	운수수입
내용	23.4km (소사역~원시역)	12개 역	7편성 28칸 (코레일운영)	53천명/일	37백만원/일

연혁

- '07. 07. : 국토교통부 시설사업기본계획 고시
- '17. 12. : 소사원시복선전철 운영자회사 설립(안) 서울시 승인
- '18. 01. : 소사원시선운영주식회사 설립
- '18. 06. : 서해선(소사~원시) 개통 및 영업개시
- '21. 01. : 사명 변경(소사원시운영주식회사 → 서해철도주식회사)

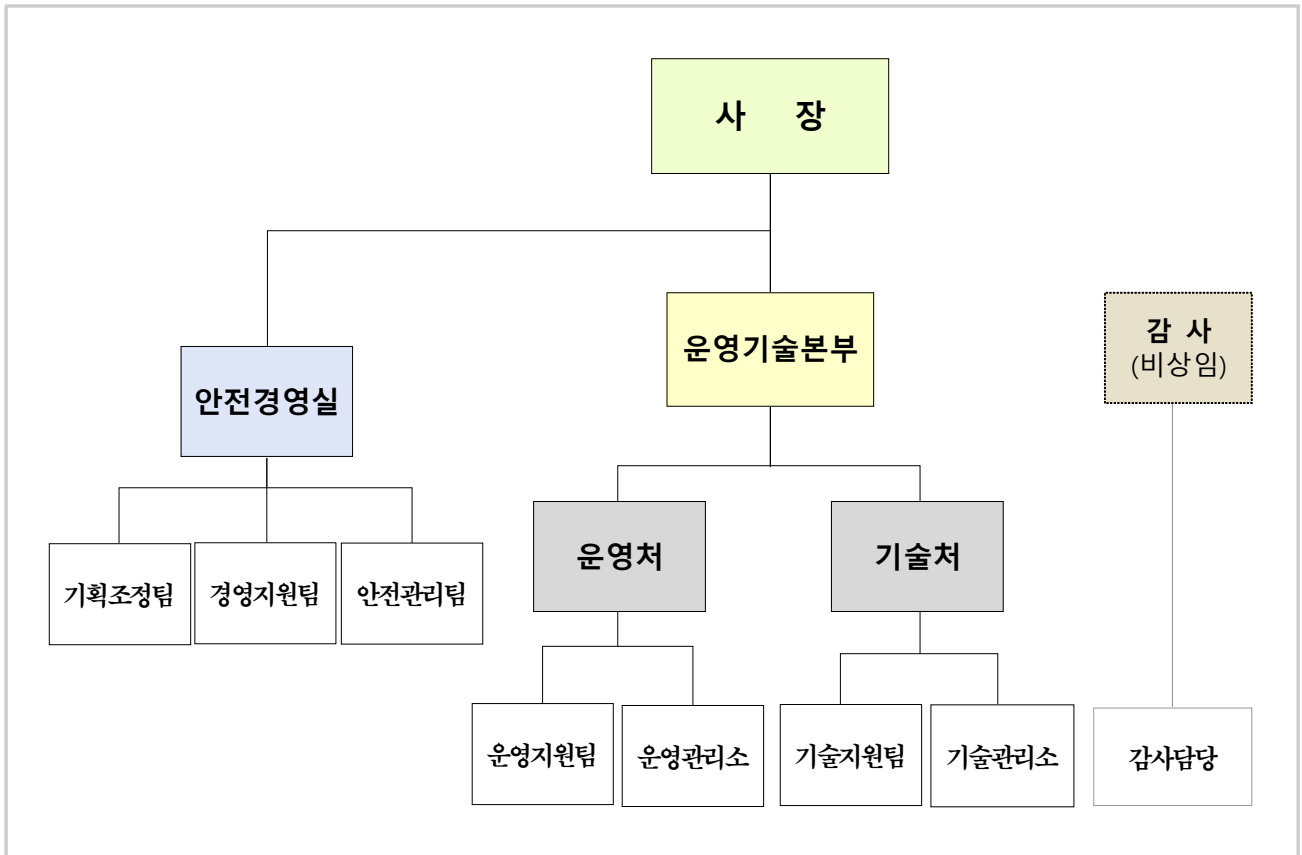
본사 소재지

- 경기도 안산시 단원구 동산로 185

2

조직 및 정원

□ 조직 : 사장, 감사(비상임), 1본부, 1실, 2처, 5팀, 2소



□ 정원/현원 : 169명/159명

(’23. 3. 31. 기준)

구 분	계	임원	1급	2급	3급	4급 이하
정원	169	2	3	7	18	139
현원	159	2	2	4	11	140

II. 비전과 경영목표

1 미션 및 비전



2

핵심성과지표

핵심가치	핵심성과지표	'23년 목표	비고
안전우선	철도사고	0건	
	재해발생	0건	
고객만족	고객만족도	87.4점	
성과개선	시설관리운영 성과	A등급	
	역 운영 성과	A등급	
동반성장	인재양성 교육	15.8시간	
	청렴교육	7.1시간	

3

2023년 예산

(단위 : 백만원)

구분	예산과목	'23년도	비고
수입예산	계	17,863	
	영업수입	17,327	
	영업외수익	536	
지출예산	계	17,863	
	인건비	8,391	
	경비	8,341	
	자본예산	691	
	예비비	440	

Ⅲ. 주요현안사항

1 특별 안전점검 시행

□ 사업개요

- 특별 안전점검 시행으로 위험요인을 사전 발굴·개선 및 무재해 지속유지

□ 사업내용

- 간부급 특별안전 점검('23.2.17. ~ 3.31.)
 - 터널 내 구조물(궤도, 소방시설 등) 및 배수로 관리상태 점검
 - 철도보호지구 내 공사현장 점검 등
- 안전지도원(5명) 점검('23.2.17. ~ 3.2.)
 - 해빙기 비상 복구자재 관리 및 현장위험요소 발굴
- 안전점검의 날 전사 안전점검(매월 4일)
 - 취약개소 및 중점관리 개소에 대한 전사적 점검 및 예방대책 수립

□ 추진결과

- 개선사항 43건 발굴 → 22건 개선 완료(21건 개선 중)

구 분	건 수	내 용
위험요인 발굴	43건	(완료) 파손 배수로 보수 등 22건 개선 조치 완료
		(진행) 출입구 계단 보수 등 21건 개선 중

- 점검사진

간부급 안전점검	안전지도원 점검	안전점검의 날 전사점검
		

□ 향후계획

- 잔여 위험요인 개선 및 직원 안전교육 지속실시(~'23.6월)

2

역사 캐노피 설치

□ 사업개요

- 서해선(소사~원시) 구간 내 개방형 5개 역사의 캐노피 설치를 통해 이용고객의 안전, 편의 향상 도모 및 시설물 보호

□ 사업내용

- 사업명 : 소사~원시 복선전철 5개역 출입구 캐노피 설치공사
- 사업기간 : '22.4월 ~ '23.3월
- 총사업비 : 23억원(국토부 예산 - 국가철도공단 주관)
- 설치개소 : 5개역 9개소 설치 → 전 역사(12개) 캐노피 설치 완료

역사	개소	개통일	E/S 설치 유무
소새울역	1개소(3번출구)	'23.02.02.	2대
시흥대야역	2개소(1,2번출구)	'23.03.31.	없음
신현역	1개소(외부E/S)	'23.03.17.	2대
시흥시청역	3개소(1,2,3번출구)	'23.03.31.	4대
선부역	2개소(2,4번출구)	'23.03.18.	4대

○ 캐노피 설치 사진



※ 역사 출입구 : 총 42개소

□ 기대효과

- 강우·강설시 안전사고 예방 및 교통약자 이용환경 개선
- 외부 E/S 등 시설물 보호로 내구연한 증가

작성자

운영처장 : 조찬일 ☎ 031-5183-2630

팀장: 이장원 ☎ 2631

담당: 김도희 ☎ 2636