

서울특별시의회 서울특별시농수산물공사 사장 후보자 인사청문특별위원회 구성 결의안

의안 번호	117
----------	-----

제안년월일 : 2018년 8월 30일
제안자 : 운 영 위 원 장

1. 주 문

- 가. 「지방자치법」 제56조 및 같은 법 시행령 제56조, 「서울특별시의회 기본 조례」 제37조에 따라 서울특별시의회가 서울특별시농수산물공사 사장 후보자의 경영능력과 정책수행능력 등을 검증하기 위한 인사청문을 실시하고자 ‘서울특별시의회 서울특별시농수산물공사 사장 후보자 인사청문특별위원회’를 구성한다.
- 나. 위원 수는 20명 이내로 하며, 활동기간은 위원 선임일로부터 시장이 인사청문을 요청한 서울특별시농수산물공사 사장 후보자의 인사청문 경과보고서를 본회의에 보고한 날(폐회 또는 휴회 중인 때에는 의장에게 제출한 날)까지로 한다.
- 다. 본 특별위원회는 활동기간이 종료하기 전까지 인사청문 경과보고서를 포함한 활동결과보고서를 본회의에 제출한다.

2. 제안이유

- ‘서울특별시의회’(이하 “시의회”)와 ‘서울특별시’(이하 “시”) 는 시 산하 지방공기업 사장에 대한 인사청문회를 실시하기로 합의하고, 「서울특별시와 서울특별시의회 간 인사청문회 실시협약」 을 체결한 바 있음(2015.8.17).

- 동 협약에 따르면 시장은 지방공기업 사장후보자를 단수로 선정하여 시의회에 인사청문회 개최를 요청하고, 시의회는 요청서가 접수된 날부터 10일 이내에 후보자에 대한 인사청문 경과보고서를 시장에게 송부하며, 인사청문을 실시하기 위한 특별위원회를 구성·운영토록 하고 있음.
- 이에 따라 서울특별시농수산물공사 신임사장 임용과 관련하여 시의회가 사장후보자의 경영능력과 정책수행능력 등을 검증하는 인사청문회를 실시하기 위해 ‘서울특별시의회 서울특별시농수산물공사 사장 후보자 인사청문 특별위원회’를 구성·운영하고자 함.

3. 참고사항

- 가. 관련 법령 : 「지방자치법」 제56조 및 같은 법 시행령 제56조,
「서울특별시의회 기본 조례」 제37조
- 나. 예산 조치 : 해당 없음.
- 다. 기타 사항 : 해당 없음.

서울특별시의회 서울특별시농수산물공사 사장 후보자 인사청문특별위원회 구성 결의안

- 2015년 8월 17일, ‘서울특별시의회’와 ‘서울특별시’는 시 산하 지방공기업의 장으로서 경영능력과 자질을 갖춘 우수 인재를 영입하기 위해 인사청문회를 실시하기로 합의하고, 「서울특별시와 서울특별시의회간 인사청문회 실시 협약」 (이하 “협약”)을 체결한 바 있음.
- 동 협약에 따르면 시장은 지방공기업 사장후보자를 단수로 선정하여 시의회에 인사청문회 개최를 요청하고, 시의회는 요청서가 접수된 날부터 10일 이내에 후보자에 대한 인사청문 경과보고서를 시장에게 송부하며, 인사청문을 실시하기 위해 특별위원회를 구성·운영토록 하고 있음.
- 이에 서울특별시농수산물공사 사장 임용과 관련하여 시의회가 후보자의 경영능력과 정책수행능력 등을 검증하는 인사청문회를 실시하기 위해 ‘서울특별시의회 서울특별시농수산물공사 사장 후보자 인사청문특별위원회’를 구성·운영하고자 함.

2018. 8. 30

서울특별시의회의원 일동

<별첨>

서울특별시농수산물식품공사 일반현황

1. 공 사

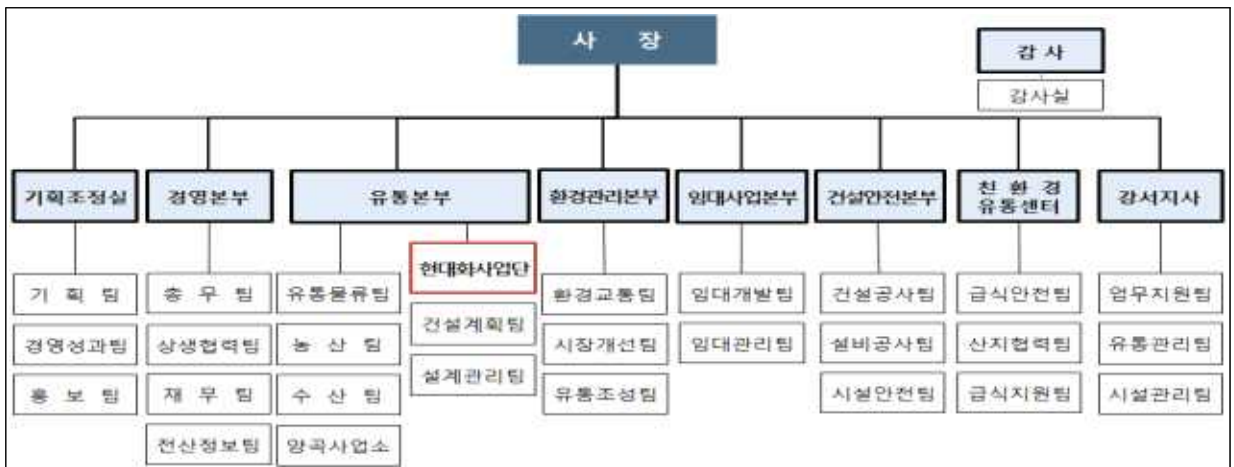
설립 : 1984. 4. 10

주요업무 : 가락·강서·양곡시장 관리 및 서울친환경유통센터 운영

- 도매시장의 거래질서 확립, 유통정보의 수집·전파
- 도매시장법인, 시장도매인, 중도매인 등 유통종사자 지도 감독
- 유통 전문 인력 양성 및 농수산물 유통구조 개선
- 시설현대화사업 등 도매시장 시설 개선 및 시설물 유지·관리
- 친환경·우수 식재료 학교 급식 공급 등

자본금 : 8,206억원(현금 451, 현물 7,755)

조직 : 2실 5본부 1센터 1지사 1단 27팀



인 력

(‘18.8월 현재)

정 원(명)				현 원(명)				
계	임 원	사무직	기술직	구 분	계	임 원	사무직	기술직
298	3	215	80	계	292	2	212	78
				남	238	2	159	77
				여	54	-	53	1

재무 상태(‘17.12.31 기준)

(단위 : 백만원)

자 산			부채 및 자본		
과 목	금 액	점유율	과 목	금 액	점유율
계	1,161,308	100.0%	계	1,161,308	100.0%
유 동 자 산	177,478	15.3%	부 채	195,513	16.8%
비유동자산	983,830	84.7%	자 본	965,795	83.2%

연도별 손익현황

(단위 : 백만원)

연 도	2013	2014	2015	2016	2017
총 수 익	70,636	65,105	67,798	72,581	82,028
총 비 용	58,663	58,835	61,413	77,490	80,606
당기순손익	11,973	6,270	6,385	△4,909	1,422

□ 2018년 예산 규모

(단위 : 백만원)

수 입 예 산			지 출 예 산				
항 목	금 액	비 율	항 목	금 액	비 율		
계	143,923	100.0%	계	143,923	100.0%		
영 업 수 익	80,030	55.6%	영 업 비 용	74,426	51.7%		
영 업 외 수 익	37,590	26.1%	영 업 외 비 용	42,324	29.4%		
자 본 적 수 입	투자자산처분	252	0.2%	법 인 세 비 용	2,881	2.0%	
	유동부채수입	2,936	2.1%	예 비 비	3,756	2.6%	
	비유동부채수입	3,476	2.4%	자 본 적 지 출	투 자 자 산	168	0.1%
	자 본 금 수 입	-	-		유 형 자 산	16,870	11.7%
	자본잉여금수입	5,216	3.6%		무 형 자 산	562	0.4%
유보자금(이월금)	14,423	10.0%	유동부채상환	2,936	2.1%		

※ 자본잉여금수입(현대화사업 국고 및 시비 지원금), 비유동부채수입(현대화사업 국고 융자금)

2. 도매시장

□ 개설 목적

- 농수산물의 원활한 유통과 적정한 가격의 유지로 생산자와 소비자 보호

□ 시장 개요

구 분	가락시장	강서시장	양곡시장
부 지	543,451 m ²	213,031 m ²	32,095 m ²
건 물	444,652 m ²	128,723 m ²	18,090 m ²
취급부류	청과·수산부류	청과부류	양곡부류
개 장 일	1985.6.19	2004.2.25	1988.8.3

거래 실적

구 분		계	가락시장	강서시장	양곡시장
물 량 (톤)	'17년	3,144,873	2,502,905	617,729	24,239
	일평균	10,345	8,233	2,032	80
금 액 (백만원)	'17년	5,694,333	4,615,508	1,032,460	46,365
	일평균	18,731	15,182	3,396	153

※ 가락시장 거래점유율 : 국내산 원예농산물(20.5%), 공영도매시장 거래물량(33.7%)

유통인 및 출입차량

구 분	가락시장	강서시장	양곡시장
유통인	<ul style="list-style-type: none"> ❖ 3,500여 업체 12천여 명 ▶ 도매시장법인 9개사 ▶ 중도매인 1,755명 ▶ 매매참가인 319명 ▶ 직관·임대 1,415명 	<ul style="list-style-type: none"> ❖ 430여 업체 2천여 명 ▶ 도매시장법인 3개사 ▶ 시장도매인 52개사 ▶ 중도매인 304명 ▶ 임대입주 64명 	<ul style="list-style-type: none"> ❖ 90여 업체 3백여 명 ▶ 중도매인 36명 ▶ 임대입주 48명
출입차량(일)	3만 3천여 대	1만 1천여 대	1천여 대

3. 서울친환경유통센터

건립 목적

- 서울시내 초중고교에 우수하고 안전한 식재료를 적정 가격에 안정적으로 공급하여 청소년의 건강 증진과 친환경 농업 발전 도모

□ 시설 현황

구 분	강서 1센터	강서 2센터	가락 센터
위 치	강서시장 내		가락시장 내
완 공 일	2010년 2월	2011년 5월	2014년 8월
공 사 비	96억원 (공사 자부담)	76억원 (시비 50억, 공사 26억)	147억원 (시비 100억, 공사 47억)
연 면 적	6,120 ^m ² (지하1층/지상2층)	3,366 ^m ² (지하1층/지상1층)	5,666 ^m ² (지상 3층)
적정처리	300개 학교	400개 학교	600개 학교

□ 공급 학교

(‘18.8월 현재)

구 분	계	초등학교	중학교	고등학교	특수학교
센터공급 학교	872	551	205	88	28
급식 학교 수	1,333	601	383	320	29
공 급 비 율	65%	92%	54%	28%	97%

※ (‘10)270개, (‘11)588개, (‘12)784개, (‘13)867개, (‘14)358개, (‘15)723개, (‘16)784개, (‘17)832개

□ 공급 규모

(단위 : 톤, 백만원)

구 분	합계		농산물		축산물		수산물	
	물량	금액	물량	금액	물량	금액	물량	금액
2017년	19,063	151,453	13,640	74,669	4,087	55,198	1,336	21,586
2018년 (1~7월)	11,334	90,374	8,084	44,885	2,479	32,685	771	12,804

※ (‘17년) 일평균 100톤, 793