

# 2018 주요업무보고

2018. 7. 11.

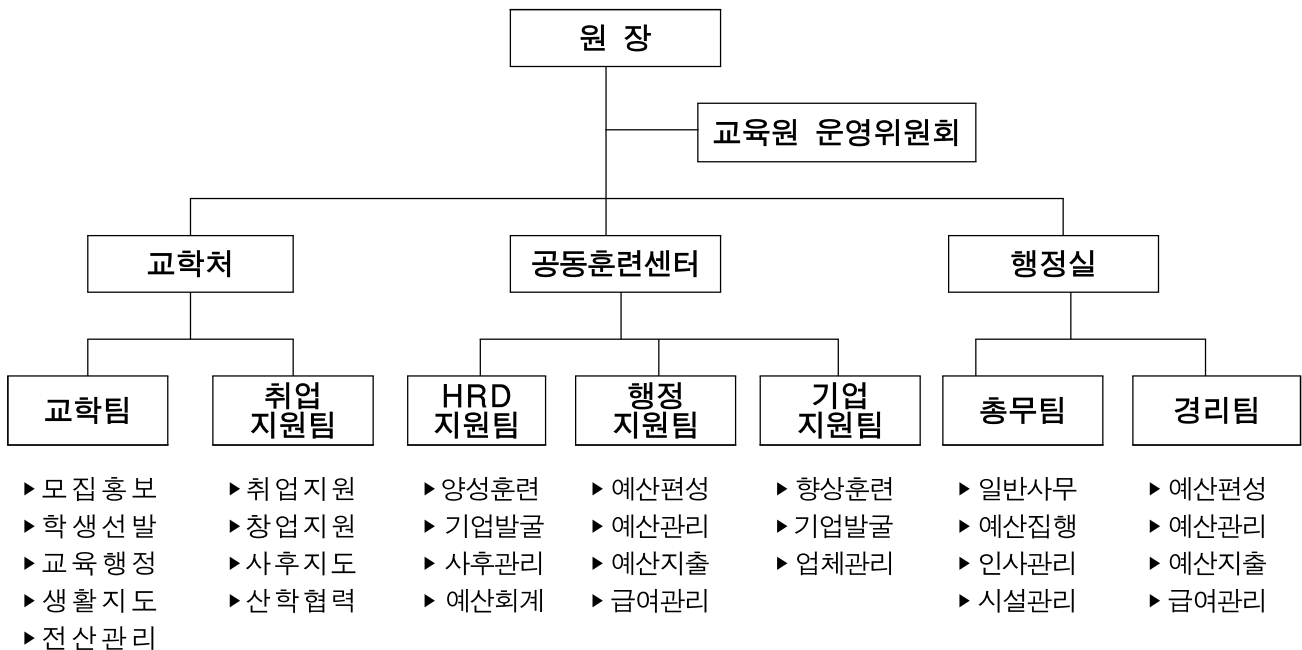
서울특별시 북부기술교육원

# I. 일반 현황

## 1. 연혁

- 1990. 3. 상계직업훈련원 개원
- 1990. 6. 주간 10개학과 개설
- 1995. 1. 상계직업전문학교로 명칭 변경
- 2001. 3. 한국능력개발원으로 수탁법인 변경
- 2012. 1. 서울특별시 북부기술교육원으로 명칭 변경
- 2018. 7. 정규직업훈련 24개학과 및 단기직업훈련 7개학과 운영중(국가협력과정 포함)

## 2. 조직



### 3. 교직원

직 렬	정원	현원	과부족	직위 및 부서
계	46	44	△2	
별 정 직	1	1		원장
훈 련 직	5	5		교학처장, 교학팀장, 교무, 취업지원팀장 취업담당
훈 련 교 수	26	26		학과장 13, 주임교수 13
행 정 직	5	4	△1	행정실장(경리팀장 겸임), 총무팀장, 서무 경리주임
기 능 직	3	3		기계장, 전기장, 운전원
공동훈련센터	6	5	△1	공동훈련센터장(HRD지원팀장 겸임) 기업지원팀장, 행정지원팀장, 팀원 2

### 4. 훈련학과

#### 정규과정

주간(1년)		야간(6개월)	
학 과	정 원	학 과	정 원
계	420명	계	720명
공조냉동시스템	40명	스마트멀티미디어전자책	60명
멀티미디어3D프린팅	40명	신재생그린에너지	60명
바이오메디텍	40명	에너지관리	60명
비파괴검사	30명	웹디자인개발	60명
자동차도장	40명	자동차도장	60명
자동차정비	40명	자동차정비	60명
자동화시스템제어	30명	자동차차체정비	60명
전기시스템제어	40명	자동화시스템제어	60명
조경관리	40명	전기내선공사	60명
플랜트용접	40명	전기용접	60명
IOT융합프로그래밍	40명	조경관리	60명
		LED응용	60명

단기과정

주간(3~6개월), 야간(3개월)	
학 과	정 원
<b>계</b>	<b>380명</b>
정보보안(네트워크기반)	60명
산림관리	60명
실내인테리어	60명
전산세무회계	60명
직업상담사	80명
전기기능장(야간)	60명

지역·산업 맞춤형 인력양성사업

주간(10개월)		향 상	
학 과	정 원	학 과	정 원
<b>계</b>	<b>62명</b>	<b>계</b>	<b>570명</b>
신재생그린에너지설비	32명	가스배관설비실무 등 21개	570명
자동차차체정비	30명		

## 5. 예 산

(단위 : 천원)

구 분	예 산 액	
	금액	비율(%)
<b>합 계</b>	<b>5,439,443</b>	<b>100</b>
<b>민간이전비 (계)</b>	<b>4,172,443</b>	<b>76.7</b>
표준훈련비	3,641,164	66.9
인 건 비	2,098,322	38.6
기관운영비	877,434	16.1
연구개발비	10,000	0.2
교육훈련비(15%)	546,174	10.0
시설장비유지비(3%)	109,234	2.0
식 사 비	329,279	6.1
훈련수당	120,000	2.2
예 비 비	10,000	0.2
문화활동비	22,000	0.4
지역산업 대응투자비	50,000	0.9
<b>민간자본이전비 (계)</b>	<b>1,267,000</b>	<b>23.3</b>
교육훈련장비	715,000	13.1
시설개보수비	300,000	5.5
태양광보급	252,000	4.6

## 6. 시설 및 장비

- 위 치 : 서울특별시 노원구 덕릉로 70가길 81
- 규 모 : 대지10,486 $m^2$ (3,172평)
- 건 물 : 12,854 $m^2$ (3,888평)

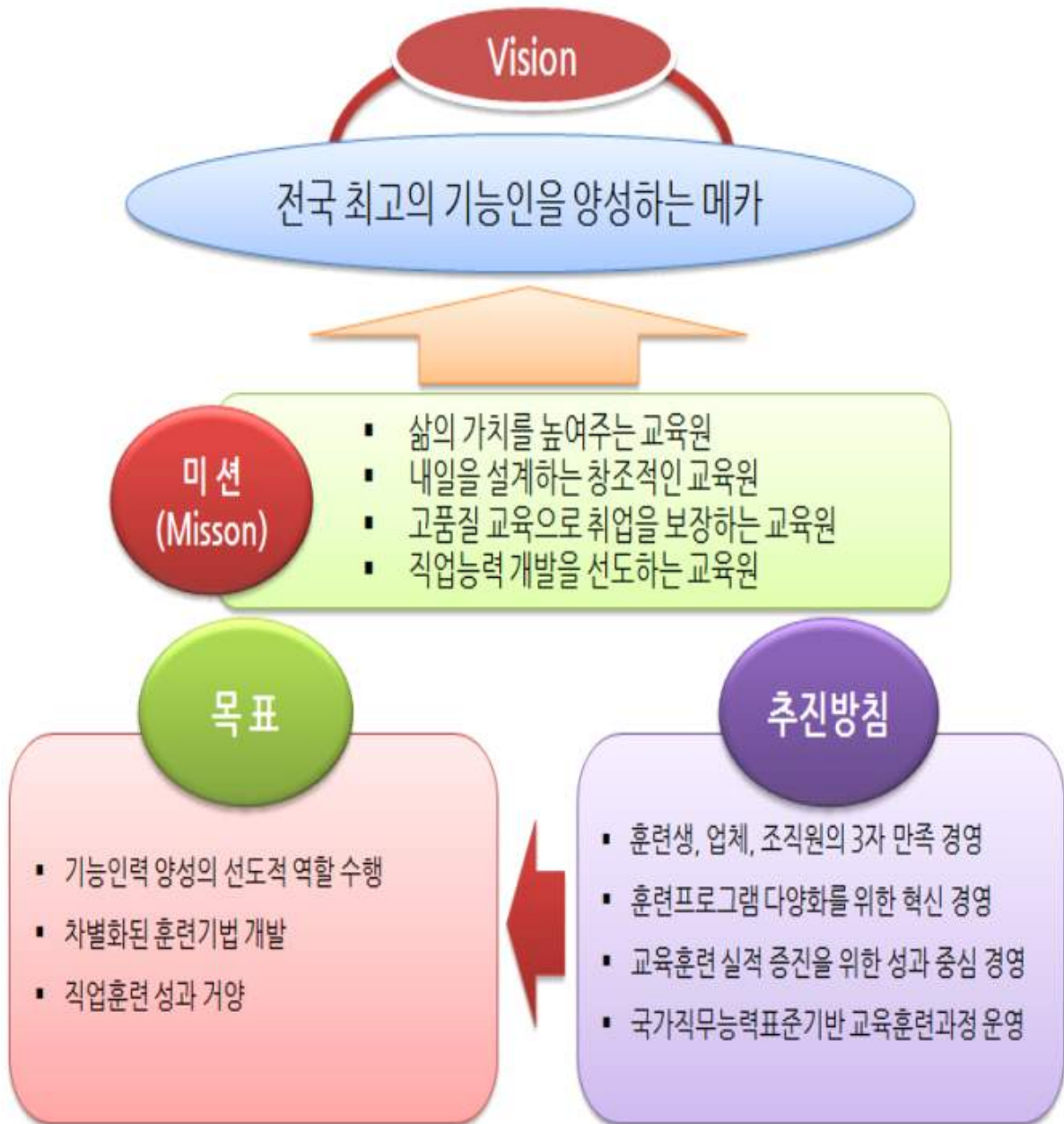
구 분	면 적	준공일자	구 조	용 도
본 관	1,991 $m^2$	89.10.10	철근콘크리트	사무실, 기관실, 강당
교육 1관	4,615 $m^2$	89.10.10	"	강의실, 실습실
교육 2관	1,385 $m^2$	94. 6.11	"	강의실, 실습실
교육 3관	4,583 $m^2$	89.10.10	"	강의실, 실습실, 식당
안 내 실	41 $m^2$	89.10.10	"	안내실, 운전원실
기 타	239 $m^2$	09.11.02	기타구조	창고, 실습실

### 장비 현황

학 과 명	장 비 명	수 량
공조냉동시스템학과 등 31개학과	흡수식냉온수기 등 638종	3,594점

## Ⅱ. 2018년 주요사업계획

### 1. 추진방향



## 2. 훈련 계획

### 1 성과평가 및 내실화를 통한 정규과정 운영

- ◆ 학과별 훈련목표 제시, 달성도에 대한 엄정한 평가 시행
  - 목표달성 노력을 통한 훈련의 질 향상
  - 훈련내용의 다변화와 내실화 도모

#### 훈련목표

(단위 : %)

훈련과정	정원	목표			비고
		수료율	자격취득률	취업률	
계	1,140명	85.0	80.0	64.0	
주간1년	420명	88.0	92.0	67.0	
야간6개월	720명	83.0	73.0	63.0	

#### 훈련계획

- 훈련대상 : 15세 이상 서울시민
- 교육기간
  - 주간 : 2018. 3. 2 - 2019. 2. 18(1,440시간)
  - 야간(상) : 2018. 3. 2 - 2018. 8. 23(450시간)
  - 야간(하) : 2018. 9. 3 - 2019. 2. 15(450시간)
- 훈련학과
  - 주간 : 공조냉동시스템 등 11개 학과
  - 야간 : 에너지관리 등 12개 학과

## □ 교육훈련 실시현황

### ○ 훈련현황

(6월 30일 기준, 단위 : 명)

과 정		정 원	지 원	입 학	중도탈락	훈련중	수료	자격취득	취업
<b>총 계</b>		<b>1,140</b>	<b>1,334</b>	<b>740</b>	<b>80</b>	<b>660</b>		<b>53</b>	
주간 1년 과정	<b>소 계</b>	<b>420</b>	<b>595</b>	<b>384</b>	<b>34</b>	<b>350</b>		<b>5</b>	
	공조냉동시스템	40	56	40	1	39			
	멀티미디어3D프린팅	40	71	40	6	34			
	바이오메디텍	40	45	33	3	30			
	비파괴검사	30	32	24	2	22			
	자동차도장	40	40	22	3	19			
	자동차정비	40	66	40	1	39			
	자동화시스템제어	30	43	30	1	29			
	전기시스템제어	40	64	40	4	36			
	조경관리	40	70	40	4	36			
	플랜트용접	40	52	35	3	32		5	
	IOT융합프로그래밍	40	56	40	6	34			
야간 6개월 과정 1기	<b>소 계</b>	<b>360</b>	<b>739</b>	<b>356</b>	<b>46</b>	<b>310</b>		<b>48</b>	
	LED응용	30	50	26	5	21			
	자동차정비	30	53	30	1	29		12	
	스마트멀티미디어전자책	30	73	30	2	28			
	IOT융합프로그래밍	30	43	30	5	25			
	신재생그린에너지	30	60	30	1	29			
	에너지관리	30	43	30	6	24			
	자동차도장	30	49	30	2	28		25	
	자동차차체정비	30	111	30	5	25			
	전기내선공사	30	68	30	6	24			
	전기용접	30	103	30	3	27		11	
	조경관리	30	45	30	4	26			
자동화시스템제어	30	41	30	6	24				
야간 6개월 과정 2기	<b>소 계</b>	<b>360</b>							
	LED응용	30							
	자동차정비	30							
	스마트멀티미디어전자책	30							
	IOT융합프로그래밍	30							
	신재생그린에너지	30							
	에너지관리	30							
	자동차도장	30							
	자동차차체정비	30							
	전기내선공사	30							
	전기용접	30							
	조경관리	30							
자동화시스템제어	30								

### ○ 2017년 훈련 실적

(단위 : 명, %)

입학	수료	자격취득	취업대상	취업인원	취업률
871	736	512	558	374	67.0



## 2

# 수요자 중심의 단기과정 운영

### 〈일반과정〉

◆ **취업이 유리하고 수요가 많은 학과를 단기과정으로 운영**

- 평생직업 능력을 갖게 하여 사회적 안정 도모
- 경제활동에 따른 경제적 애로 해소, 자활능력 제고

**훈련개요**

- **훈련대상** : 15세 이상 서울시민
- **훈련학과 및 인원** : 5개학과 320명
  - 정보보안(60), 산림관리(60), 직업상담사(80), 실내인테리어(60), 전산세무회계(60)
- **훈련목표** : 수료율(93%), 자격취득률(67%), 취업률(40%)

**교육훈련 실시 현황**

○ **훈련 현황**

(6월 30일 기준, 단위 : 명)

과정	학 과	정원	지 원	입 학	중도탈락	훈련중	수 료	자격취득	취 업
	<b>총 계</b>	<b>320</b>	<b>477</b>	<b>152</b>	<b>9</b>	<b>18</b>	<b>125</b>		<b>12</b>
주간 1기	<b>소 계</b>	<b>160</b>	<b>477</b>	<b>152</b>	<b>9</b>	<b>18</b>	<b>125</b>		<b>12</b>
	정보보안	30	50	22	4	18	-		
	산림관리	30	78	30	2	0	28		9
	실내인테리어	30	131	30	1	0	29		2
	전산세무회계	30	95	30	1	0	29		4
	직업상담사	40	123	40	1	0	39		
주간 2기	<b>소 계</b>	<b>160</b>							
	정보보안	30							
	산림관리	30							
	실내인테리어	30							
	전산세무회계	30							
	직업상담사	40							

※ 상반기 단기과정 교육생 취업 및 자격취득 진행 중임

○ **2017년 훈련 실적**

(단위 : 명, %)

입학	수료	자격취득	취업대상	취업인원	취업률
371	350	207	329	128	38.9

〈재직자 과정〉

◆ 전기 분야 사업장 재직자 대상으로 기능장과정 운영

- 최고의 명인인 기능장 양성
- 전력시설물을 운용·유지·관리 및 보수할 수 있는 고급기술 향상

**훈련개요**

- 훈련대상 : 18세 이상 서울시민 중 재직자
- 훈련학과 및 인원 : 1개학과 60명
- 훈련목표 : 수료율(94%), 자격취득률(40%)

**훈련현황**

(6월 30일 기준, 단위 : 명)

구분	학 과	정원	정원	지원	입학	중도 탈락	훈련중	수료		자격취 득
								인원	비율	
계		60	30	62	30	0	29	28		
1기	전기기능장	30	30	62	30	2	0	28		
2기	전기기능장	30	30	45	29	0	29	-		

※ 상반기 교육생 자격취득 진행 중임

○ 2017년 훈련 실적

(단위 : 명, %)

정원	입학	중도탈락	수료	자격취득		비고
				인원	비율	
60	60	1	59	10	16.9	

### 3

## 기업체 직무 수행 인재양성 국가협력과정 운영

### 1 고용노동부 국비훈련과정 공동훈련센터

- ◆ 서울특별시와 서울상공회의소가 ‘지역인적자원개발위원회’ 를 구성하여 지역산업맞춤형 인력양성사업 운영
  - 서울지역 중소기업체와 MOU체결로 훈련이수 후 취업연계
  - 재직자 직무능력 향상과정 운영으로 중소기업 기술력 향상
  - 청년중심의 학과운영으로 청년실업률 해소

### □ 사업계획

(단위 : 천원)

구분	양성과정	향상과정	예산액
계	2개학과, 62명	21개 학과, 570명	1,214,705
북부 공동 훈련센터	자동차차체정비(30) 신재생그린에너지설비(30)	가스배관설비실무(30) 특수배관시공전문가(30) 배관설비시공(30) 냉난방설비(30) 보일러설비실무(30) 공조냉동실무(30) 피복아크용접(30) 특수용접실무(30) 용접고속련과정(30) 자동차엔진정비실무(30) 자동차스마트정비전문가(30) 자동차전기장치실무(30) 차체변형계측실무(15) 차체신소재부품수리실무(15) 시퀀스제어실무(30) PLC실무(30) 전기공사실무(30) 누설·와전류검사(15) 방사선비파괴검사(15) 초음파비파괴검사(30) 침투·자기비파괴검사(30)	1,214,705 (58,140)

※ ( ) 금액은 인건비·시설장비에 대한 20% 대응투자금액임(시비)

**훈련개요**

○ **양성 훈련**

- 훈련대상 : 15세 이상 취업희망자
- 훈련학과 및 인원 : 2개학과 62명
- 훈련목표 : 수료율(90%), 자격취득율(92%), 취업률(70%)

○ **향상 훈련**

- 훈련대상 : 서울시 소재 우선지원기업에 고용보험이 가입된 재직근로자(협약체결 기업)
- 향상 훈련학과 및 인원 : 가스배관설비실무 외 20개 과정
- 향상 훈련목표 : 수료율(96%), 목표달성률(120%)

**훈련현황**

○ **양성 훈련**

(6월 30일 기준, 단위 : 명)

과정명	정원	지원	입학	중도탈락	훈련중	자격취득		비고
						인원	비율	
계	62	125	56	5	51			현재 교육중
신재생그린에너지설비	32	65	32	-	32			
자동차차체정비	30	60	24	5	19			

○ **향상 훈련**

(6월 30일 기준, 단위 : 명)

과정명	목표인원	입학	중도탈락	수료		비고
				인원	달성율	
계	570	402	9	393	68.9%	
가스배관설비실무 외 20개 과정	570	402	9	393	68.9%	

**기대효과**

- 지역별 기업의 인력수요에 기반한 산업계 주도의 인력양성체계 구축
- 지역전략산업 중심의 우수한 인력양성
- 능동적 훈련환경조성 및 지역 수요자중심의 훈련체계 정립

## 4

# 국가직무능력표준(NCS) 교육훈련과정 운영안정화

- ◆ 국가직무능력표준(NCS)을 활용하여 자체 여건에 부합한 교육훈련과정(Curriculum)을 점진적으로 확대 시행
  - 학과별 활용가능 범위 내에서 NCS기반 교육훈련과정을 개편
  - 향후 NCS기반 훈련기준에 의거 “과정평가형 자격제도” 위한 교육훈련과정과의 연계

### 사업개요

- 적 용 대 상 : 주간1년 과정 11개학과
- 적 용 비 율 : 훈련시간의 50%이상 적용
- 교육훈련과정 : NCS기반 훈련기준 가능시수 범위 내 Curriculum 편성

### 추진계획

- '18. 1~ : NCS기반 훈련기준 적용가능범위 선정
- '18. 3~ : 기존 교육훈련 과정과 NCS기반 훈련 병행실시
- '18. 6 : NCS기반 교육훈련과정 확대개편 대상학과 시설 및 장비보강 사업계획 예산요구

### 기대효과

- NCS를 활용하여 교육훈련영역서, 학습안내서 등 패키지 활용 가능
- 기업은 NCS를 활용하여 직무비용절감 및 근로자 경력개발 지원

## 5 취 · 창업 지도

### 세부 추진 계획

구 분	추진 계획	비고
상시 취업체 개발	- 상시구인요청서접수 - 교수기업전담제를 통한 MOU체결 - 해당학과 관련업체와 교육원차원의 MOU체결로 취업 기업체 확보 - 연 1회 이상 업체개발 우편발송	
기업현장 실무자나 CEO등을 통한 현장교육실시	- 입학초기부터 취업 시까지 인성교육, 직업관, 창업사례, 고난극복 사례 강의 등	
취업육구조사	- 상반기 1회(6월) 및 하반기 1회(10월)	
산업체 설문조사	- 취업업체 대상으로 실시(6-7월)	
취업체 지도	- MOU업체를 통한 특강, 맞춤형 훈련약정, 듀얼시스템 실시, 취업박람회 참석 등	
사후지도	- 통신 및 방문 지도, 현장실태조사, 수료생 애로사항 청취, 업체관리 및 관계유지, 구인정보획득, 수료 후 2년간 취업유지관리	

### 학과별 취업특강 실시

- 초보 직장인이 가져야 할 자세와 역할에 대한 업체전문가 초청 특강
- 각 학과별 취업시기(소정훈련시간 80%)에 맞춰 2시간 특강 실시

### 서울시민일자리설계사 활용 취업률 제고

- 직업상담사 배치로 전문적이고 체계적인 취업지도 실시
- 추진내용
  - 취업상담실시, 이력서 및 자기소개서 작성지도
  - 취업자에 대한 사후지도 실시, 미취업자 취업연계

### 입학 예약 접수

- 모집시기 이전에 입학 예약접수 실시
- 재학생, 수료생을 통해 추천제 적극시행
- 인문계 및 특성화 고등학교 졸업생 대상 상시홍보추진

## 교수 역량 강화 프로그램 운영

### ◆ 교수연수, 업체견학 등 교수능력향상과 사기진작 도모

- 교수의 자질향상 및 교육의 질 향상
- 성취감 제고로 교육원발전 도모

## 교수의 직무능력 향상을 위한 교수연수 및 업체견학 등

- 교수연수 : 연60시간이상 의무연수(현장 업체연수 20시간 이상)  
연수비지원(1인당 30만원)
- 현장체험 : 연 2회 이상 전시회 및 업체견학
- 자체연수 : 12월 실시(주제발표, 사례연구, 분임토의 등)
- 서울시 4개 기술교직원 워크숍 : 5월 18~19일(수안보연수원)  
(노동인권특강, 직업훈련특강, 체육활동 등 실시)

## 복지제도 및 동호회 활동비 지원으로 교직원 사기진작

- 맞춤형 복지(선택적복지)제도
- 교직원 동호회 활동지원 (축구, 등산, 싸이클 등)
- 모범교직원 해외연수 등

### 3. 2018년 중점 추진 계획

#### ① 서울 산업수요를 반영한 학과 개편 지속 추진

◆ 산업수요에 기반한 탄력적인 훈련과정 운영

- 취업률 및 만족도 하위 학과 통·폐합 및 단기과정 전환 추진
- 기업체 수요와 산업트렌드를 반영한 훈련과정 신설
- 국가협력과정인 지역산업 맞춤형 인력양성사업 참여

□ '17년 훈련인원(정원)대비 '18년 훈련인원

○ 1,270명 → 1,520명(250명 증가)

(증가사유 : 국기 및 지산맞과정 → 서울시과정으로 전환)

□ 정규과정 개편내용

구 분	개 편 전	개 편 후	비 고
신규	-	자동화시스템제어 (야간30명 × 2회 60명)	연구용역결과 학과 신설
변경	의료전자 (주간1년 44명)	바이오메디텍(의료기기) (주간1년 40명)	연구용역결과 학과 변경
	자동화설비보전 (주간1년 33명)	자동화시스템제어 (주간1년 30명)	
	스마트웹앱프로그래밍 (주간1년 44명)	IOT융합프로그래밍 (주간1년 40명)	
	스마트웹디자인 (야간33명 × 2회 66명)	IOT융합프로그래밍 (야간30명 × 2회 60명)	
	미디어출판디자인 (단기40명 × 2회 80명)	멀티미디어3D프린팅 (주간1년 40명)	
	스마트e-Book디자인 (야간33명 × 2회 66명)	스마트멀티미디어전자책 (야간30명 × 2회 60명)	



구 분	개 편 전	개 편 후	비 고
전환	자동차정비 (주간1년 30명)	자동차정비 (주간1년 40명)	국가협력과정 → 서울시과정 전환
	비파괴검사 (주간1년 30명)	비파괴검사 (주간1년 30명)	
	공조냉동실무자양성 (주간1년 30명)	공조냉동시스템 (주간1년 40명)	
	자동차도장실무자양성 (주간1년 30명)	자동차도장 (주간1년 40명)	
	용접실무자양성 (주간1년 30명)	플랜트용접 (주간1년 40명)	
	조경관리 (주간1년 30명)	조경관리 (주간1년 40명)	

## 단기과정 개편내용

구 분	개 편 전	개 편 후	비 고
폐과	광고디자인 (주간30명 × 2회 60명)	-	산업수요불일치
신규	-	정보보안(네트워크기반) (30명×2회 60명)	연구용역결과 학과신설

## 2 교육훈련비 예치·환불제 도입

### ◆ 중도탈락 방지를 위한 예치·환불제 시범 운영

- 입학 확정 후 예치금(20만원)을 받고 교육훈련 수료시 예치금을 환불
- 예치·환불제 시행으로 중도탈락 방지효과 기대
- 모집률이 높은 자동차정비(야)학과를 상·하반기에 실시하고 중도탈락이 높은 전기내선학과를 하반기에 시범 선정 운영

## 운영내용

- 대상학과 : 자동차정비(상·하반기), 전기내선(하반기)
- 훈련인원 : 90명 (야간30명×3회)
- 시행시기 : '18. 3. 이후 시행중임

### ③ 교육생 지원 행사

#### 창업교육 실시 계획

- 목적 : 창업희망자를 중심으로 서울시 산하기관과 연계하여 실질적인 창업을 준비할 수 있도록 이론과 실기교육 실시
- 일정 : 2018년 10월 25일 ~ 26일(총 12시간)
- 대상 : 공조냉동시스템제어 등 11개학과 실시예정
- 내용 : 북부기술교육원과 함께하는 소상공인 창업아카데미
- 진행 : 서울특별시 서울신용보증재단

#### 학과별 재학생 반기 간담회 개최 계획

- 목적 : 교육생들의 단결을 통한 중도탈락 방지와 학습 분위기 조성
- 일정 : 각 학과 반기별 1회씩 총2회 실시
- 지원 : 학과별 1회 20만원씩 총40만원 지원

#### 주간과정 교육생 MT행사실시

- 목적 : 교육생 상호간 유대강화와 사제 간 돈독한 관계형성을 통한 응집력을 높이고 교육목표 달성
- 일정 : 2018년 4월 13일(금)
- 지원 : 교육생 1인당 프로그램지원비 1만원 지원

#### 야간과정 교육생 체련대회 개최

- 목적 : 단합을 위한 체련행사를 통해 능동적인 학구열 고취
- 일정 : 각 학과 교육일정에 맞게 자율편성
- 지원 : 교육생 1인당 프로그램지원비 5천원 지원

## 4. 시설 및 장비 보강 계획

### □ 시설 - 5건 552,000천원

(단위 : 천원)

공사명	예산액	비고
<b>계</b>	<b>552,000</b>	
공조냉동시스템과 복층 공사	14,741	공조냉동시스템과
공조냉동시스템과 분전함 설치 공사	12,111	공조냉동시스템과
자동화시스템제어과 실습장 개·보수 공사	4,239	자동화시스템제어과
멀티미디어3D프린팅과 실습장 개·보수 공사	27,045	멀티미디어3D프린팅과
냉·난방기 교체 공사	241,864	교육1관, 교육2관
태양광설비 설치 공사	252,000	본관, 교육1관 옥상

### □ 교육훈련장비 - 76종 490점 715,000천원

(단위 : 천원)

학과	수량		예산액	장비내역
	종	점		
<b>계</b>	<b>76</b>	<b>490</b>	<b>715,000</b>	
공동(홈페이지)	1	1	43,220	홈페이지 개선
공동(전산실 보안장비)	2	3	20,541	방화벽, 스위칭허브
교학처 및 단기과정	10	43	24,827	컴퓨터 외 9종
학과 공용(NCS 훈련과정)	5	34	56,595	전자철판 외 4종
행정실	3	19	13,487	컴퓨터 외 2종
구내 식당	2	2	43,370	상업용 오븐세트 외 1종
회의실 비품	6	87	25,201	전자철판 외 5종
자동차도장과	3	3	29,680	스프레이건 세척기 외 2종
조경관리과	6	14	21,028	공구 캐비닛 외 5종
IOT융합프로그래밍과	7	56	110,389	CLASS M 외 6종
신재생그린에너지과	1	1	8,140	동력나사질삭기
바이오메디텍과	5	7	55,242	스트레스 진단기 외 4종
멀티미디어3D프린팅과	11	59	171,200	데스크탑 PC 외 10종
정보보안(네트워크기반)과	14	161	92,080	컴퓨터 외 8종

# Ⅲ. 2017년 직업교육 추진실적

## 1. 훈련 실적

### □ 최근 3년간(2015~2017년) 훈련실적

○ 정규과정 훈련실적 - 취업률 62.0%(3년 평균, 취업대상자 대비 취업률)

구 분	입학인원 (A)	수료인원 (B)	취업대상 (C)	취업인원 (D)	취업률(%)	
					수료대비 (D/B)	대상대비 (D/C)
계	3,165	2,716	2,235	1,386	51.0	62.0
2017년	871	736	558	374	50.8	67.0
2016년	1,051	859	718	459	53.4	63.9
2015년	1,243	1,121	959	553	49.3	57.7

※ 취업대상 : 비취업인원(진학자, 입대자, 취업불가능자(수감, 이민, 장기입원 등)을 제외한 수료생

### □ 최근 3년간(2015~2017년) 훈련실적

○ 단기과정 훈련실적 - 취업률 36.5%(3년 평균, 취업대상자 대비 취업률)

구 분	입학인원 (A)	수료인원 (B)	취업대상 (C)	취업인원 (D)	취업률(%)	
					수료대비 (D/B)	대상대비 (D/C)
계	1,088	1,027	992	362	35.2	36.5
2017년	371	350	329	128	36.6	38.9
2016년	407	386	372	144	37.3	38.7
2015년	310	291	291	90	30.9	30.9

※ 취업대상 : 비취업인원(진학자, 입대자, 취업불가능자(수감, 이민, 장기입원 등)을 제외한 수료생

□ 정규과정

○ 2017년

(단위 : 명, %)

과정	학 과	지원	입학	중도 탈락	수료	자격 취득	취업 대상	취업		
								인원	비율 (대상)	비율 (수료)
<b>총 계</b>		<b>1,562</b>	<b>871</b>	<b>135</b>	<b>736</b>	<b>512</b>	<b>558</b>	<b>374</b>	<b>67.0</b>	<b>50.8</b>
주간 1년	<b>소 계</b>	<b>224</b>	<b>155</b>	<b>29</b>	<b>126</b>	<b>93</b>	<b>98</b>	<b>61</b>	<b>62.2</b>	<b>48.4</b>
	스마트웹애플리케이션프로그래밍	65	44	6	38	23	26	8	30.8	21.1
	의료전자	41	34	11	23	19	17	12	70.6	52.2
	전기시스템제어	78	44	5	39	36	36	31	86.1	79.5
	자동화설비보전	40	33	7	26	15	19	10	52.6	38.5
청년 희망돌 (6월)	<b>소 계</b>	<b>125</b>	<b>66</b>	<b>18</b>	<b>48</b>	<b>28</b>	<b>42</b>	<b>27</b>	<b>64.3</b>	<b>56.3</b>
	전기내선공사	46	33	13	20	15	17	10	58.8	50.0
	전기내선공사	79	33	5	28	13	25	17	68.0	60.7
야간 6월 1기	<b>소 계</b>	<b>652</b>	<b>330</b>	<b>52</b>	<b>278</b>	<b>217</b>	<b>218</b>	<b>152</b>	<b>69.7</b>	<b>54.7</b>
	LED응용	47	33	7	26	16	22	15	68.2	57.7
	그린카정비	85	33	0	33	20	23	18	78.3	54.5
	스마트이북디자인	43	33	10	23	20	21	7	33.3	30.4
	스마트웹디자인	47	33	6	27	19	22	9	40.9	33.3
	신재생그린에너지	65	33	2	31	24	20	18	90.0	58.1
	에너지관리	89	33	2	31	28	29	26	89.7	83.9
	자동차도장	52	33	4	29	27	24	16	66.7	55.2
	자동차차체정비	53	33	8	25	22	21	15	71.4	60.0
	전기용접	76	33	8	25	17	12	10	83.3	40.0
	조경관리	95	33	5	28	24	24	18	75.0	64.3
야간 6월 2기	<b>소 계</b>	<b>561</b>	<b>320</b>	<b>36</b>	<b>284</b>	<b>174</b>	<b>200</b>	<b>134</b>	<b>67.0</b>	<b>47.2</b>
	LED응용	45	33	5	28	8	17	6	35.3	21.4
	그린카정비	81	33	0	33	18	24	17	70.8	51.5
	스마트이북디자인	37	23	5	18	14	14	7	50.0	38.9
	스마트웹디자인	53	33	7	26	9	21	10	47.6	38.5
	신재생그린에너지	48	33	2	31	24	15	11	73.3	35.5
	에너지관리	63	33	0	33	32	28	25	89.3	75.8
	자동차도장	50	33	3	30	22	14	10	71.4	33.3
	자동차차체정비	46	33	6	27	12	23	17	73.9	63.0
	전기용접	61	33	1	32	19	18	13	72.2	40.6
	조경관리	77	33	7	26	16	26	18	69.2	69.2

□ 단기과정

○ 2017년

(단위 : 명, %)

과정	학 과	지원	입학	중도 탈락	수료	자격 취득	취업 대상	취업		
								인원	비율 (대상)	비율 (수료)
<b>총 계</b>		<b>764</b>	<b>371</b>	<b>21</b>	<b>350</b>	<b>207</b>	<b>329</b>	<b>128</b>	<b>38.9</b>	<b>36.6</b>
주간 1기	<b>소 계</b>	<b>431</b>	<b>183</b>	<b>7</b>	<b>176</b>	<b>100</b>	<b>166</b>	<b>68</b>	<b>41.0</b>	<b>38.6</b>
	미디어출판디자인	48	32	3	29	19	26	7	26.9	24.1
	산림관리	59	30	0	30	18	29	13	44.8	43.3
	실내인테리어	88	30	1	29	23	29	7	24.1	24.1
	전산세무회계	72	30	0	30	16	29	15	51.7	50.0
	직업상담사	128	40	0	40	16	40	20	50.0	50.0
	광고디자인	36	21	3	18	8	13	6	46.2	33.3
주간 2기	<b>소 계</b>	<b>333</b>	<b>188</b>	<b>14</b>	<b>174</b>	<b>107</b>	<b>163</b>	<b>60</b>	<b>36.8</b>	<b>34.5</b>
	미디어출판디자인	45	36	9	27	24	25	5	20.0	18.5
	산림관리	58	30	0	30	23	30	17	56.7	57.7
	실내인테리어	60	30	1	29	22	28	9	32.1	31.0
	전산세무회계	60	30	2	28	18	28	10	35.7	35.7
	직업상담사	82	40	1	39	12	39	13	33.3	33.3
	광고디자인	28	22	1	21	8	13	6	46.2	28.6

재직자과정

○ 2017년

(단위 : 명, %)

구분	학 과	지원	입학	중도 탈락	수료	자격취득		비고
						인원	비율	
계		119	60	1	59	10	16.9	
1기	전기기능장	53	30	1	29	7	24.1	
2기	전기기능장	66	30	0	30	3	10.0	

국가기간 · 전략산업 직종 과정 실적

○ 2017년

(단위 : 명, %)

학 과	입학	수료	취업	취업률	비고
계	137	120	75	62.5	
냉동공조설비	30	28	27	96.4	
자동차도장	25	20	11	55.0	
용접실무	25	21	10	47.6	
조경관리(상반기)	29	25	11	44.0	
조경관리(하반기)	28	26	16	61.5	

□ **공동훈련센터(고용노동부 국비과정) 실적**

○ **양성과정(2017년)**

(단위 : 명, %)

기관	훈련과정	입학	수료	취업	취업률	비고
<b>계</b>	<b>4개 과정</b>	<b>125</b>	<b>108</b>	<b>80</b>	<b>74.1</b>	
북부 (공동훈련센터)	비파괴검사	29	24	16	66.7	
	신재생그린에너지설비	30	30	28	93.3	
	자동차정비	36	30	18	60.0	
	자동차차체정비	30	24	18	75.0	

○ **향상과정(2017년)**

(단위 : 명, %)

과정명	훈련 일수	훈련 시간	정원	목표		실적달성		
				회차	인원	달성	달성률	비고
<b>계</b>				<b>19</b>	<b>525</b>	<b>606</b>	<b>115.4</b>	
가스배관설비실무	2	16	15	2	30	30	100.0	
플랜트설비실무	2	16	15	2	30	41	136.7	
배관설비시공	2	16	15	2	30	39	130.0	
냉난방설비	2	16	15	2	30	66	220.0	
보일러설비실무	2	16	15	2	30	53	176.7	
공조냉동실무	2	16	15	2	30	56	186.7	
용접실무	2	16	15	1	15	46	306.7	
특수용접실무	2	16	15	1	15	43	286.7	
기관과형전문가	2	16	15	2	30	26	86.7	
통신과형전문가	2	16	15	2	30	25	83.3	
자동차전기장치실무	2	16	15	2	30	26	86.7	
시퀀스제어	2	16	15	2	30	23	76.7	
PLC제어	2	16	15	2	30	33	110.0	
내선공사실무	2	16	15	2	30	22	73.3	
자동화설비보전	2	16	15	2	30	10	33.3	
누설.와전류검사	2	16	15	1	15	20	133.3	
방사선비파괴검사	2	16	15	2	30	10	33.3	
초음파비파괴검사	2	16	15	2	30	9	30.0	
침투자기비파괴검사	2	16	15	2	30	28	93.3	



## 2. 시설 및 장비 보강 실적

### □ 시설 - 6건 480,990천원

(단위 : 천원)

공사명	집행액	비고
<b>계</b>	<b>480,990</b>	
교육1관 배기시설 개선공사 설계용역	11,265	공조냉동시스템과 외 3개과 및 재활용품처리장 개선
교육1관 배기시설 개선공사	193,999	
교육1관 배기시설 개선 전기공사	23,018	
본관 냉.난방기 교체공사	46,153	본관 및 교육1관
정수기 교체 공사	28,978	교육원 전체
지역.산업 맞춤형 인력양성 사업 자체부담금	177,577	

### □ 교육훈련장비 - 47종 547점 729,894천원

(단위 : 천원)

학과	수량		집행액	장비 내역
	종	점		
<b>계</b>	<b>47</b>	<b>547</b>	<b>729,894</b>	
광고디자인과	2	2	4,570	컬러복합기 외 1종
의료전자과	15	198	192,880	전자CAD소프트웨어 외 14종
전기시스템제어과	16	81	216,581	파이프머신 외 15종
자동화설비보전과	5	41	186,150	공압실습장치 외 4종
스마트웹애플리케이션과	7	223	104,422	서버 외 6종
전산실보안장비	2	2	25,291	서버 외 1종

### 3. 예산 집행 실적

(단위: 천원)

구분	예산액(A)		교부액(B)		집행액(C)		집행잔액(B-C)	
	금액	%	금액	%	금액	%	금액	%
합계	4,508,175	100	4,109,616	91.2	3,900,539	94.9	209,077	5.1
민간위탁금 (계)	3,140,635	69.7	2,742,076	87.3	2,689,654	98.1	52,422	1.9
표준훈련비	2,571,580	56.6	2,412,326	93.8	2,410,622	99.9	1,704	0.1
인건비	1,666,698	36.7	1,546,496	92.8	1,546,496	100	0	0.0
기관운영비	431,695	9.5	431,695	100	431,233	99.9	462	0.1
연구개발비	10,000	0.2	0	0.0	0	0.0	0	0.0
교육훈련비	385,984	8.5	361,779	93.7	360,615	99.7	1,164	0.3
시설장비유지비	77,203	1.7	72,356	93.7	72,278	99.9	78	0.1
식사비	209,055	4.6	145,000	69.4	127,466	87.9	17,534	12.1
훈련수당	300,000	6.6	91,450	30.5	73,089	79.9	18,361	20.1
예비비	10,000	0.2	10,000	100	8,142	81.4	1,858	18.6
문화활동비			21,740		17,081	78.6	4,659	21.4
외국어강좌비			11,560		4,804	41.6	6,756	58.4
지역산업 대응투자비	50,000	1.1	50,000	100	48,450	96.9	1,550	3.1
민간대행사업 (계)	1,367,540	30.1	1,367,540	100	1,210,885	88.5	156,655	11.5
교육훈련장비	850,000	18.7	850,000	100	729,895	85.9	120,105	14.1
시설개보수비	517,540	11.4	517,540	100	480,990	92.9	36,550	7.1