

「승객의 안전과 편의를 생각하는 기업」

---

# 주요 업무 보고

2022. 11.

서울도시철도엔지니어링(주)

# I . 일반현황

## 1

### 운영현황

#### 설립근거

- ◆ 지방공기업법 제54조(다른 법인에 대한 출자)
- ◆ 도시철도공사 설립 및 운영에 관한 조례 제21조(사업의 범위) 제3항
- ◆ 희망퇴직 및 자회사 설립.운영계획 수립('08.09.29)
- ◆ 서울시도시철도 자회사 설립 승인('08.12.18, 서울시 재정담당관)

( '22. 9. 30. 기준)

임 무	· 서울교통공사 1~8호선 역사 및 차량기지 시설관리 · 서울교통공사 1~8호선 유실물센터 및 물품보관함 등 운영	수권자본금	12억 원
			(납입자본금 : 8.3억원)

#### 연 혁

- '08. 12. : 자회사 설립 승인(서울시 재정담당관-10831호)
- '08. 12. : 법인 설립등기(서울중앙지법)
- '09. 01. : 서울시도시철도엔지니어링(주) 사업자 등록
- '16. 09. : 전동차 및 궤도보수 분야 공사로 업무 전환
- '18. 04. : 1~4호선 유지보수 업무 수탁 계약
- '20. 01. : 1~4호선 차량기지 및 별관 시설관리업무 수탁 계약
- '21. 04. : 5~8호선 조명 및 콘센트 시설관리업무 수탁 계약
- '21. 10. : 5~8호선 기지경비분야 업무 이관

#### 본사 소재지

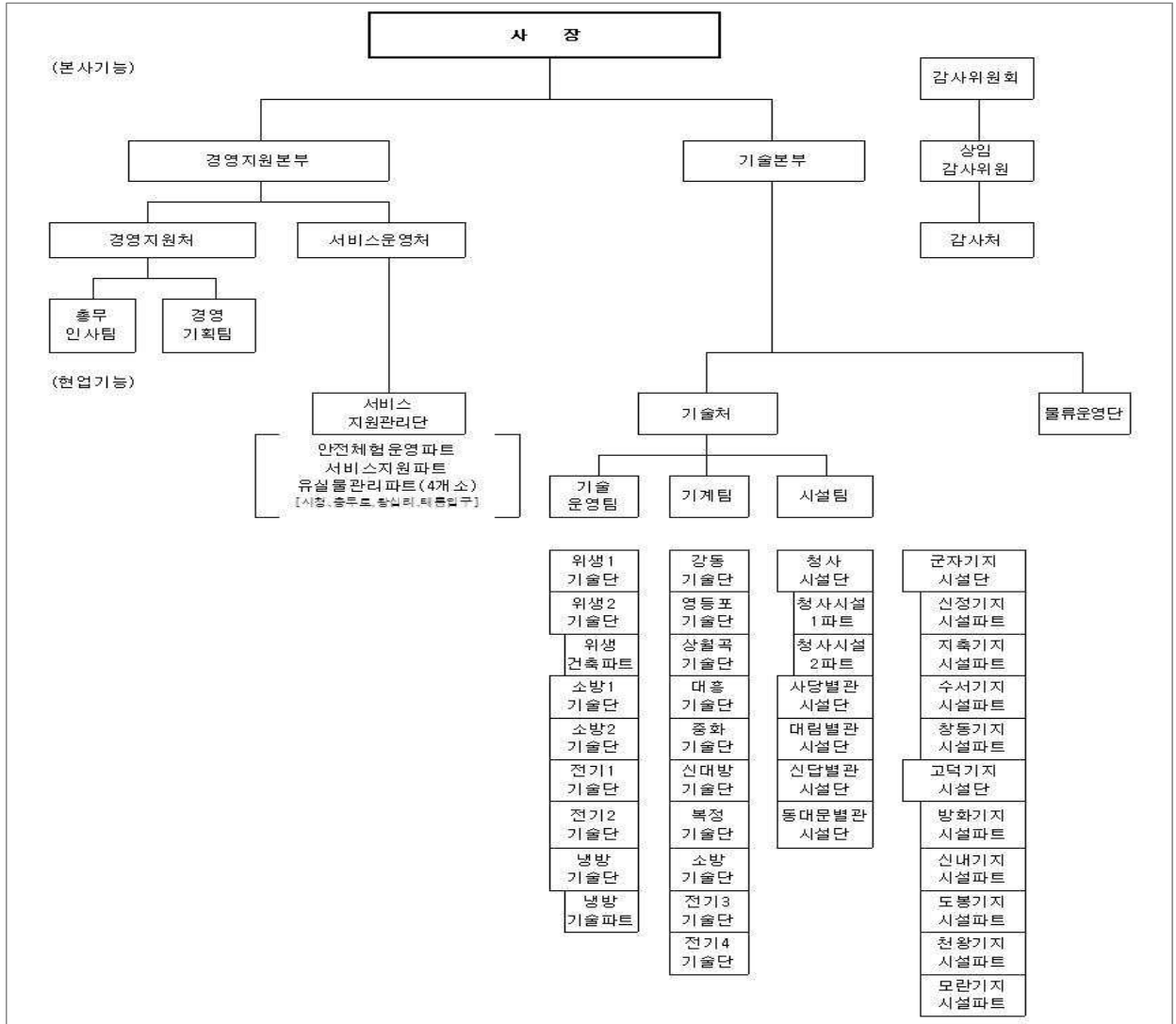
- 서울시 강동구 아리수로 87길 32(고덕차량기지 내 관리동 2층)

## 2

# 조직 및 정원

### □ 조직

○ 사 장, 감사위원회, 2본부, 4처, 5팀, 26단, 19파트



### □ 정 원 : 451명 (현원 456명)

(’22. 9. 30. 기준)

구 분	총계	본 사			현 업				비고
		소계	임원	직원	소계	시설물 관리	유실물·체험관	물류 운영	
정 원	451	17	4	13	434	392	22	20	
현 원 (기간제)	456 (27)	18	4	14	438	393 (13)	19 (2)	26 (12)	

※ 물품보관함, 생활물류센터 등 운영인력 일부 정원 초과 운영

# II. 비전과 경영목표

## 1 경영목표

### 추진전략 및 추진방향

<b>비전</b>	기술력 향상과 안전을 최우선으로 지향하는 서울도시철도ENG 구현		
<b>경영 목표</b>	산업안전보건관리 생활화	생산적인 노사 문화	경영개선을 통한 업무능률 혁신
<b>전략 과제</b>	<ul style="list-style-type: none"> <li>인적 중심의 안전시스템 고도화</li> <li>안전활동 체질화로 재해 사전예방</li> <li>안전사고 최소화 사업장 구현</li> </ul>	<ul style="list-style-type: none"> <li>소통과 공감의 조직문화 구현</li> <li>참여형 노사관계</li> <li>최적화된 일터 만들기</li> </ul>	<ul style="list-style-type: none"> <li>수탁업무 무한품질 보장</li> <li>기술의 전문화 및 기술력 확대</li> <li>사업영역 확대로 수입 증대</li> </ul>

### 핵심 성과지표

(실적 `22.09.30 기준)

경영목표	지 표 명	'21년 실적	'22년 목표	실적
안전관리 생활화	안전사고 최소화	1건	1건	1건
	5중 안전방호벽 훈련 실시 등	-	-	코로나19에 따른 잠정 연기
진취적 경영개선	고객만족도 향상	87점	88.5점	행안부 평가결과 반영예정
	고장 처리 달성률	99.7%	99.7%	'22. 12월 산출예정
소통과 상생의 기업 문화	참여형 노사관계	23회	25회	30회
	무분규 달성	0건	0건	0건

(단위 : 백만원)

구 분		'22년 예산 (A)	'21년 예산 (B)	증 감 (A-B)	비 고	
수입 예산	합 계	34,064	32,745	1,319		
	영업 수익	소 계	32,493	32,642	△149	
		사업수익	28,500	30,137	△1,637	경비업무이관('21.10.1)에 따른 수익 변동
		수탁수익 (물류)	3,993	2,505	1,488	코로나 유행 완화에 따른 수익 증대 반영
	영업외 수익	소 계	40	103	△63	
		이자수익	30	30	-	
		잡 이 익	10	73	△63	
	이 월 금	1,531	-	1,531		
	지출 예산	합 계	34,064	32,745	1,319	
		영업 비용	소 계	33,160	31,394	1,766
인 건 비			24,023	24,952	△929	경비업무이관('21.10.1)에 따른 지출 변동
경 비			9,137	6,442	2,695	물품보관함 장소사용료 公社 지급분 정상 반영 등
영업외비용		6	6	-		
예 비 비		320	840	△520		
자본예산		578	505	73		

# Ⅲ. 주요 현안사항

## 1 현장 안전보건시스템 강화

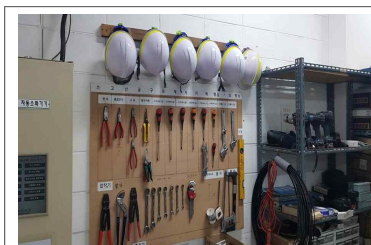
### □ 중대재해 예방을 위한 안전·보건관리체계 강화

- 산업안전보건법·중대재해처벌법에서 정한 법률적 의무사항 이행
  - 안전·보건목표 및 경영방침 설정, 중대재해 발생 대응매뉴얼 마련
  - 안전·보건업무 관리 전담조직(중대재해대책반T/F) 편제
  - 산업안전보건위원회 운영을 통한 노사간 안전·보건 관련 현안 환류
- 현장 안전·보건 점검 및 위험성평가 활동 강화
  - 상·하반기 종합안전·보건점검 및 분야별 안전점검 실시
  - 연중 위험성평가 실시 및 도출된 위험 공정에 대한 안전보건조치 마련

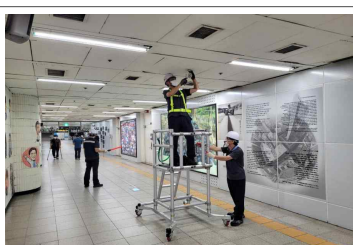
### □ 분야별 위험요소 발굴을 통한 잠재적 중대재해요인 제거

- 작업별 위험요인에 대한 사전분석 및 안전대책 시행
  - 시설유지보수작업(전기·위생·소방·냉방)에 대한 작업절차 및 매뉴얼 정비
  - 작업자 안전을 위한 안전보호구 구매·지급 확대
- 주요 중대재해 예방을 위한 안전용품 구매
  - 질식예방 : 밀폐공간(정화조실, CO<sub>2</sub>실 등) 작업시 중대재해 사고를 미연에 방지하기 위한 복합가스 측정장비 비치·활용
  - 추락예방 : 고소작업 시 일반 사다리를 타워형 사다리로 교체하여 작업 안정성 강화

※ 그 외 활선경보기, 접지저항측정기, 다기능계측기 비치 및 고소작업차 대여를 통한 사고예방



안전·보건점검 전개



타워형 사다리 교체



복합가스 및 CO<sub>2</sub> 측정기

## 2

## 진취적 경영 개선

### □ 시설물 정상기능 유지를 위한 노력

#### ○ 하절기 1~8호선 역사 냉방설비 가동 운영

- 가동기간 : ' 22. 6. 15. ~ 9. 30.
- 과업내용
  - 냉동기 및 부대설비의 최적화 운전, 냉동기 운전일지 작성 등
  - 경보 발생 시 출동 및 해제·복구, 냉동기포함 부대시설 정기점검 등

### □ 매출 증대를 위한 노력

#### ○ 생활물류센터(스토리지) 신규 확장 운영

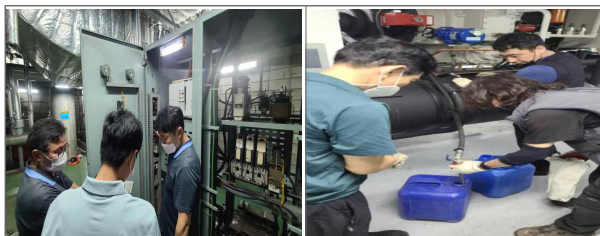
- 운영개시일 : ' 22. 09. 15.
- 운영장소 : 군자역, 논현역, 마들역, 안암역 등 11개소
- 서비스 내용 : 월 단위 창고 보관 서비스 제공

#### ○ 생활물류센터(유인보관소) 운영 재개

- 운영재개일 : ' 22. 10. 1.
- 운영장소 : 서울역 생활물류센터
- 서비스 내용 : 국내외 고객 물품 보관 서비스 제공

#### ○ 고객용 앱(App) 제공

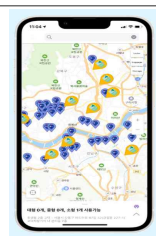
- 운영체제 : 안드로이드, iOS 다운로드 가능
  - 서비스 기능 : 예약, 결제, 민원상담, 생활물류센터 및 물품보관함 개폐 등
- ※ 신규 개소 추가에 따른 지속적인 업데이트 제공



냉방설비 가동 및 점검



서울역 스토리지



고객용 앱(App)

작성 자

기술처장: 이용기 ☎ 6311-8726 기계팀장: 박운재 ☎ 8820 담당: 유해성 ☎ 8829

물류사업T/F팀장: 엄성환 ☎ 6311-8828

담당: 손혁원 ☎ 8825

### □ 직원 근무환경 개선 및 후생복지 증진

- 근무지 및 휴게공간 환경 개선, 노후비품 교체
- 근골격계 부담작업 유해요인 조사, 정기·수시 작업환경 측정
- 화학물질 위험성평가 자료 기반 유해인자 노출 저감대책 수립 및 관리
- 밀폐공간 작업 프로그램
- 산업안전보건위원회 운영, 안전보호장구류 지급
- 선택·맞춤형 종합건강검진 및 임·직원 단체보험 가입
- 직원 사우회 운영, 휴양소 이용 지원 등

### □ 소통과 공감의 조직문화 구현

- 노사협의회 등 개최 운영으로 참여형 노사 협력관계 구축
- 현업부서 간담회로 현장의견 청취 및 쟁점사항 사전 해소
- 직원 화합의 날 행사로 조직 소통 및 직원간 화합 도모

### □ 사회적 책임 구현

- 사회취약계층에 대한 재능기부 봉사활동
- 사회복지기관 시설물 보수 및 기부금 전달 등



휴게공간 조성



봉사활동(장애인복지시설)