

---

# 주요업무보고

---

2022. 11.

김포골드라인운영(주)

# I . 일반현황

## 1 운영현황

### 설립근거

- ◆ 지방공기업법 제54조 (다른 법인에 대한 출자)
- ◆ 지방공기서울교통공사 설립 및 운영에 관한 조례 제19조 (사업의 범위)
- ◆ 지방공기김포도시철도 운영자회사 설립(안) 서울시 승인('17.12.27.)
- ◆ 김포골드라인운영(주) 설립 ('18.1.12.)

임 무	· 김포도시철도 운영 및 유지보수	수권자본금	80억 원
	· 김포도시철도 부대사업 등 운영사업 전반		(납입자본금 : 20억원)

### 운행현황

구 분	영업연장	역 수	전동차	수송인원	운수수입
내 용	23.671km	10개 역	23편성 46칸	70천명/일	46백만원/일

### 연 혁

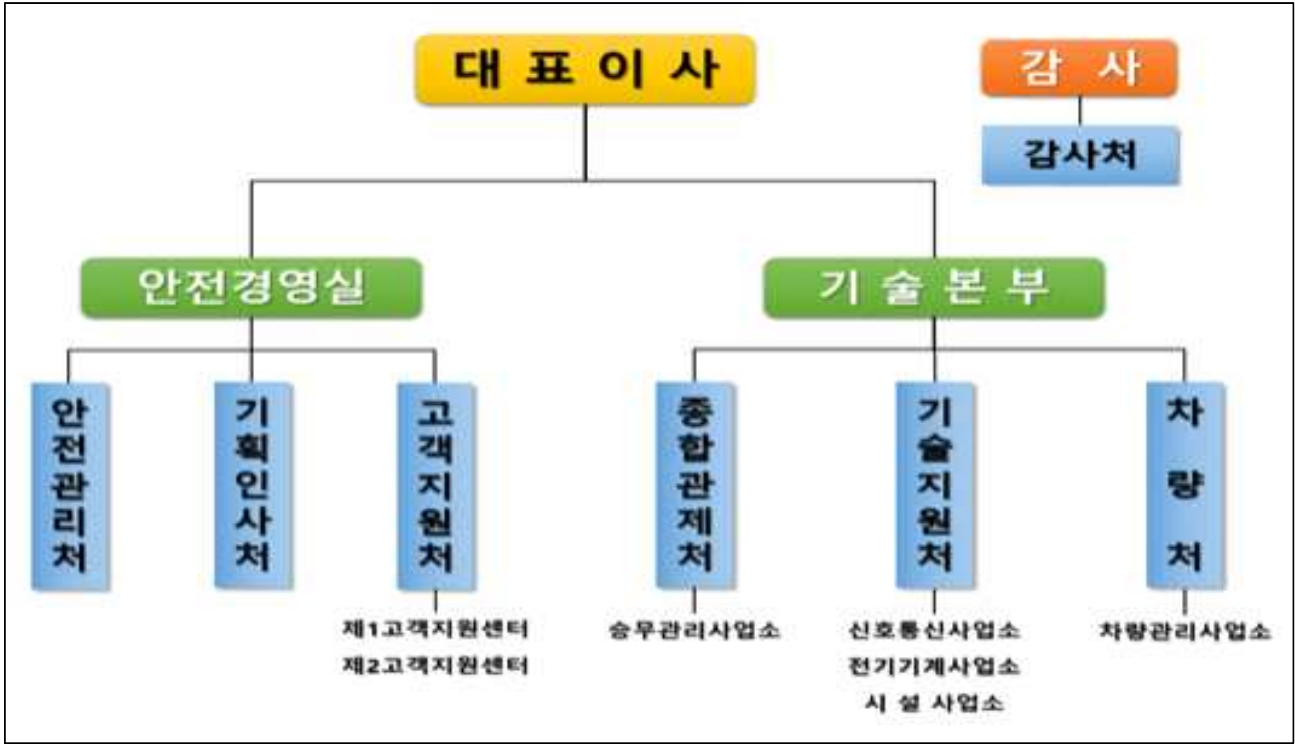
- '09. 12. : 김포도시철도 사업관리 위 · 수탁 협약 체결
- '12. 03. : 경기도 도시철도 기본계획 변경승인
- '17. 01. : 김포도시철도 운영 및 유지관리 민간위탁 협약식
- '19. 09. : 김포도시철도 개통

### 본사 소재지

- 김포시 양촌읍 유현리 58-7 김포한강차량기지

## 2 조직 및 정원

□ 조직 : 대표이사, 감사, 1본부, 1실, 7처, 2센터, 5사업소



□ 정원/현원 : 226명/239명

(’22. 9. 30. 기준)

구분	합계	임원	안전경영실	안전관리처	기획인사처	고객지원처	고객지원센터		종합관제처	승무관리사업소	기술지원처	기술지원처			차량처	차량관리사업소	감사처
							제1고객지원센터	제2고객지원센터				신호통신사업소	전기기계사업소	시설사업소			
정원	226	3	1	9	8	4	16	16	22	53	8	16	19	14	5	30	2
현원	239	2	0	9	7	4	17	18	24	59	7	16	19	13	5	37	2

※ 정원 외 별도 관리 인원: 29명

- 열차덜림 개선 : 15명(승무9, 차량6) / 혼잡율 개선 : 11명(승무4, 고객4, 관제3) / 치륜교환 : 3명(차량)

# II. 비전과 경영목표

## 1 추진전략 및 방향



## 2 핵심성과지표(KPI)

경영목표	성과지표(KPI)	'21년	'22년	'23년
안전사고는 Zero화로	철도사고·재난발생	ZERO	ZERO	ZERO
	정시율	99%	99%	99%
고객응대는 가족처럼	고객만족도 조사	81.8점	82점이상	83점이상
	공기질관리 (미세먼지: 100 $\mu$ g/ m <sup>3</sup> ) (초미세먼지: 50 $\mu$ g/ m <sup>3</sup> )	140	법적기준 준수	법적기준 준수
기술경영은 과학적으로	무재해·무사고운동	325 (△91일)	1배수 (416일)	2배수 (781일)
	Kosha-MS	-	인증	관리
	중대재해 예방 시설 개선 사업	-	15건	10건
조직문화는 미래지향적으로	직원만족도(점수)	64.5점	66점	67점
	CEO·직원 간담회	3회	4회	4회
	근무환경 개선	5건	4건	4건

(단위 : 백만원)

구분	예산과목		2022년도	2021년도	증 감
수입 예산	계		26,011	21,896	4,115
	영업수익	소 계	24,468	20,750	3,718
		운영사업수익	20,281	16,914	3,367
		대행사업수익	4,002	3,476	526
		부대사업수익	185	360	△175
	영업외수익	이자수익 등	137	126	11
	이월금	이월금 등	1,406	1,020	386
지출 예산	계		26,011	21,896	4,115
	인건비	소 계	10,894	9,720	1,174
		급료와임금 (대행사업인건비 1,043백만원 포함)	10,066	8,972	1,094
		퇴직급여	828	748	80
	경비	소 계	15,077	12,146	2,931
		복리후생비	1,722	1,422	300
		동력비	2,917	2,852	65
		위탁관리비	3,609	3,765	△156
		수선유지비	1,255	328	927
		대행사업비	2,620	1,776	844
		기타	2,666	1,288	1,378
		손익예비비	288	715	△427
	자본예산	소 계	40	30	10
		유형자산	30	20	10
		자본예비비	10	10	0

# Ⅲ. 주요 현안사항

## 1 중대재해 예방사업 추진

### 사업개요

#### 추진목표

- 전사적 중대재해예방 활동을 통한 「중대재해 Zero」 달성

소요예산 : 1,327백만원(김포시 예산지원)

### 추진내용

사업장 위험요인을 발굴하여 위험성 평가를 통해 확정된 18개 사업

안전점검을 통한 설비의 불안전 상태나 종사자의 불안전 행동 개선

### 추진현황

#### 중대재해예방사업 추진

- 2022년 중대재해 예방사업 : 총 18건(10월말 모두 완료)

구분	건수	예방사업 추진내역	비고
안전분야	2	- 실내 공기질 모니터링 장비설치 - 밀폐공간 질식사고 예방을 위한 안전설비 설치	완료
차량분야	7	- 검수고 전동차 입/출창 안전차단설비 설치 - 검사고 작업장내 안전매트 설치 등	완료
전기/기계 분야	3	- 분선환기 수직구 진입통로 사다리 개선 - 분선 집수정 개구부 주변 안전팬스 설치 등	완료
시설분야	5	- 승객대피를 위한 안전발판 설치 - 역사내 논슬립 설치 등	10월 완료
신호/통신 분야	1	- 사각지대 CCTV 추가설치(135대 추가, 총 557대) 무인기능실 등 신규 장소에 CCTV 추가 설치	완료

### 기대효과

중대재해예방을 성실히 수행하여 시민과 임직원의 생명과 신체 보호

담당부서

안전관리처장 정운영 ☎1521

담당 최명호 ☎1525

## 2

# [기술경영] 전동차 중정비(최초) 시행

### □ 사업개요

- 전동차 최초 중정비(4년검사) 시기가 도래함에 따라 분해점검, 노후부품 교환, 성능시험 등을 시행하여 전동차를 최적의 상태로 복원하기 위한 중정비 검사 시행
- 소요예산 : 214백만원

### □ 추진내용

- 중정비(4년검사) 대상: 총 23개 편성
- 추진기간 : '22.04.11 ~ '24.05.22
  - 중정비 작업일정 조정(2023. 12. 28 완료 → 2024. 05. 22로 조정)

계	2022년		2023년	2024	비고
	23개 편성	당초	7개 편성	16개 편성	
조정		7개 편성	12개 편성	4개 편성	

※ 조정사유 : 별도 공정인 차륜교환 작업을 중정비와 병행시행 등 작업공정 재조정

- 중정비 (4Y) 검사 대상

구분	계	실내 설비	차체	기장 제동	전장품	전기	대차 장치	차상 신호
수량	94종	13종	3종	28종	8종	24종	17종	1종

### □ 기대효과

- 전동차의 기능 최적화 및 안전성 확보

### □ 추진현황 및 향후계획

- 검사현황
  - '22년도 목표 7개 편성 중 4개 편성 완료 및 차기편성 중정비 시행 중
- 향후계획
  - '23년도 중정비 검사 물품 준비

담당부서

차량처장 최길용 ☎1638

담당 박태원 ☎564

### 3

## [안전관리] 지속적인 실내공기질 관리

#### □ 사업개요

- 다중이용시설을 이용하는 국민의 건강을 보호하고 환경상 위해를 예방
- 근거 법령
  - 실내공기질관리법 제9조의 2,3,4(대중교통차량의 실내공기질 관리)
  - 실내공기질 관리법 제 12조(실내공기질 측정)
    - ※ 24시간 공기질 평균값: 초미세먼지:  $50\mu\text{g}/\text{m}^3$ , 미세먼지  $100\mu\text{g}/\text{m}^3$ 이하

#### □ 추진실적

- 사업기간 : '22.01. ~ 12.
- 주요 추진사항
  - 지하역사 실내공기질 자가측정(2022.06.28.~06.30)
  - 반기별 1회 터널내 물청소 실시(1/22~1/28, 7/4~7/11)
  - 지하역사 습식청소 및 환기설비(역사공조기), 공기청정기 관리
- 역사 및 열차내 실내공기질 측정(외부기관)

구분	측정주기	측정항목	측정대상
지하역사	1회('22.01.01. ~ 06.30.)	미세먼지, 초미세먼지, 이산화탄소, 폼알데하이드, 일산화탄소	김포골드라인 지하역사 대합실 및 승강장
열차내부	1회('22.07.01. ~ 10.31.)	이산화탄소(CO <sub>2</sub> ), 초미세먼지(PM2.5)	김포골드라인 보유차량 20% 측정

※ 2022년 지하역사 및 열차내부 공기질 측정결과 법정기준치 충족함으로 확인됨

#### □ 향후계획

- 역사 및 열차내 공기질의 환경기준치 범위내 지속적 관리
  - 초미세먼지 관리 T/F 운영, 역사 습식청소 및 터널내 물청소 실시
  - 역사, 열차내 공기청정기 가동 및 역사, 터널 내 환기설비 적정 가동으로 공기질 기준값 범위내 상시 유지