

동물복지증진 특별위원회
2021.6.28.(월)

주요 업무 보고

2021. 6. 28.

시 민 건 강 국
서 울 대 공 원
서 울 시 설 공 단

1. 동물복지사업

추진현황 및 계획(총괄)

① 서울시 동물복지사업 현황 분석

② '20년 서울시 동물복지사업 추진실적

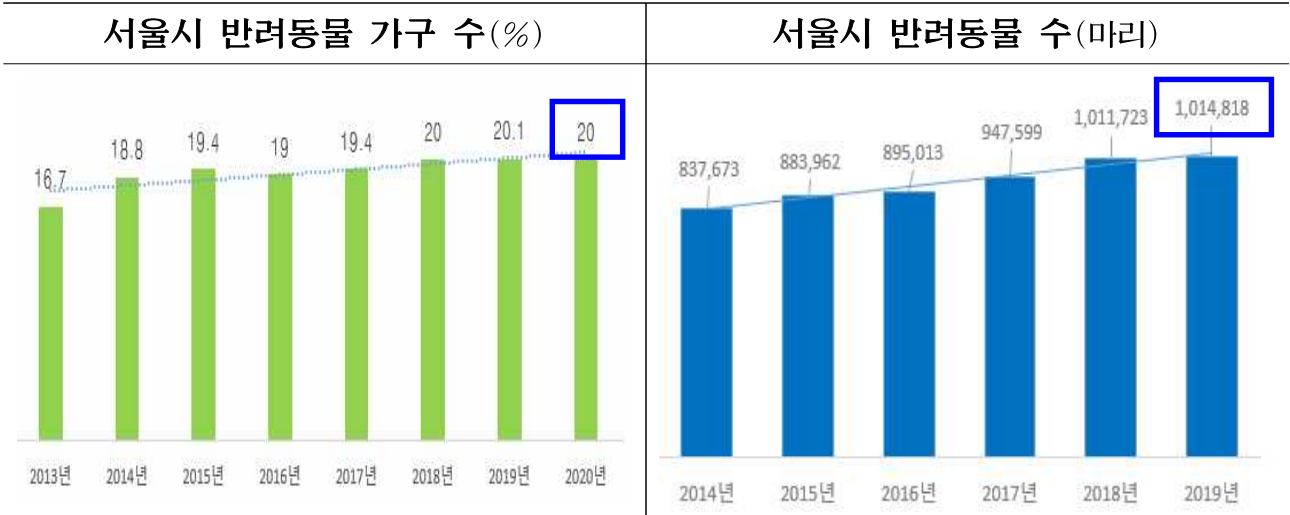
③ '21년 서울시 동물복지사업 추진계획

1

서울시 동물복지사업 현황 분석

□ 늘어나는 반려동물 수 대비 부족한 반려동물 복지서비스

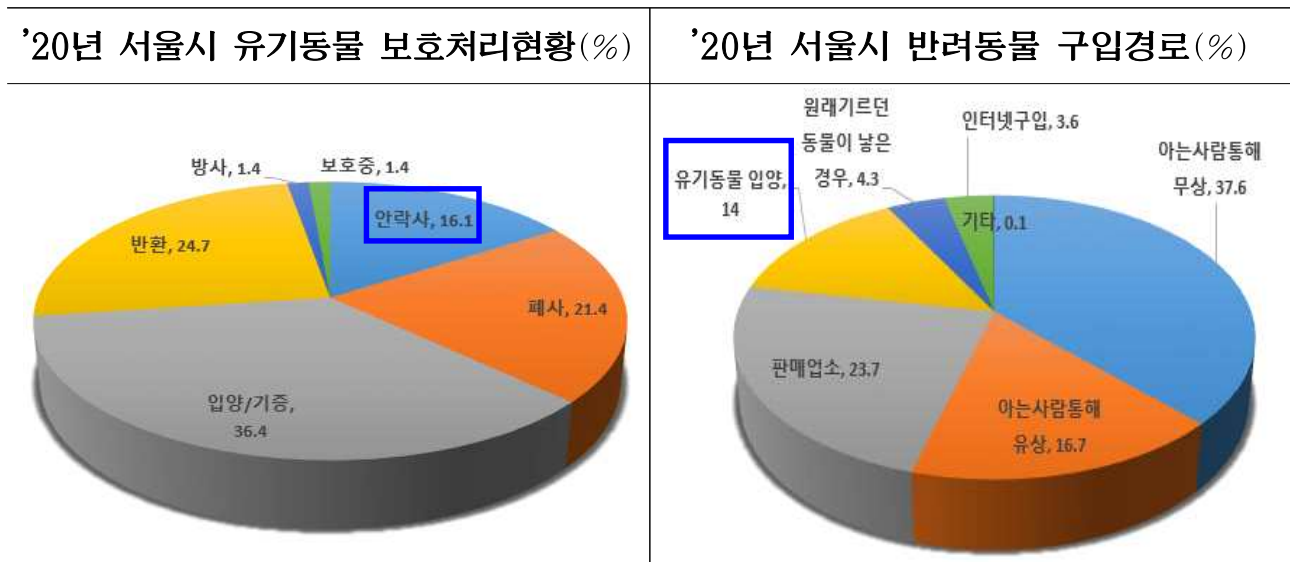
- 서울시 전체가구 중 20%, 약 101만 마리 반려동물 보유¹⁾
 - 반려견 80만 마리, 고양이 14만 마리, 기타 6만 5천 마리 등



※ 서울시 전체 3,839,766가구 중 77만여 가구가 반려동물을 기르는 것으로 추정

- 동물의료, 동물교육, 위탁 등 반려동물 공공서비스에 대한 시민요구 증가
- 반려견놀이터(7개소), 서울동물복지지원센터(2개소) 등 동물복지시설 부족

□ 유기동물 6,378마리 중 16.1%(1,027마리) 안락사, 입양문화 미흡(14%)



1) 2020년 서울서베이 조사결과

□ **市 길고양이 11만 6천 마리 추정, 길고양이 관련 이웃 간 갈등 지속**

- 중성화사업을 통한 길고양이 개체 수 조절('13년 25만→'19년 11만6천마리)
- 길고양이 돌봄 시민과 불편을 호소하는 주민 간 갈등 지속

'20년 갈등해소를 위한 교육·간담회	'20년 언론보도 사례
	<p data-bbox="837 495 1433 560">"고양이 불쌍해" vs "정말 민폐" 길고양이 돌봄 논란 [한기자가간다]</p> 

□ **환경부 「동물원 관리 5개년 계획」 발표 등 전시동물 복지기준 강화**

- 동물 생태 습성을 고려한 서식환경 개선, 동물복지 향상에 대한 시민요구 반영
- 전시 중심 → 종보전 연구·교육기관으로서 동물원의 사회적 역할 강화
- 전시동물 보호관리 강화를 위한 「서울시 동물원·수족관 관리 계획」 수립('21. 4. 7.)

※ 환경부 「동물원관리 5개년 종합계획」 주요 추진과제

관리전략(5개)	주요 추진과제
동물복지 및 서식환경 개선	① 동물원 허가제 전환('21, 법개정), 설립기준 신설('22, 법개정) ② 전문 검사관제 도입('21, 법개정) : 허가 시 사육환경의 적정성 등 평가 ③ 법정관리 인력(수의사 등) 수 상향 및 법정교육 의무강화('21, 법개정) ④ 실내 전시 가능종 제한, 체험 금지종(라쿤 등) 규정('22) ⑤ 유기외래 야생동물보호소 설치('21~'23, 2개소) ⑥ 건강한 서식환경 및 동물복지 보장을 위한 표준지침 개발('21, 법개정) ⑦ 동물복지조문 신설, 복지저해행위 관리강화('21, 법개정)
안전 및 공중보건 확보	① 전시동물 전 생애 건강관리를 위한 기본원칙 및 표준지침서 마련('21) ② 가축전염병, 인수공통감염병 발생 시 보건관리 당국보고 의무화('21, 법개정) ③ 질병이력 동물원정보관리시스템에 등재 관리('24~) ④ 안전관리 규정 마련 및 관리계획 수립('21) ⑤ 동물 탈출사고 대응체계 구축('22) 및 정기적 모의 대응훈련 실시('23~)
생물다양성 보전연구기반 구축	① 국내 멸종위기종 권역별 증식보전 공동연구 추진('22~) ② 번식·혈통관리 DB구축('25), 동물이력관리 표준정보시스템 구축(K-ZIMS, '25) ③ 동물원의 서식지의 보전기관 지정확대(3→6개소, ~'25) ④ 서식지외 지역에서 가장 큰 개체군 확보 동물원·동물종 선정 연구지원('22)
국내외 협력체계 구축 및 교육·홍보 강화	① 보전번식 협력프로그램 도입('23), 교환·임대·공유 프로그램 운영('25~) ② 국제동물원기구, 시민단체, 정부간 협력체계 구축('22) ③ 자연생태, 환경보전 현장체험 교육프로그램 개발
동물원 운영관리 선진화 기반 마련	① 권역별 거점동물원 지정, 권역내 동물원 컨설팅, 공동연구·전문교육 등 수행('22) ② 국립생태원 동물원 지원 전담기관 지정육성('22)

2

'20년 서울시 동물복지사업 추진실적

□ 유기동물 6,378마리 구조·보호, 2,321마리(36.4%) 입양·기증

- 전국 최초 공휴일, 야간시간대 유기동물 구조(558마리)
- 응급치료센터·서울동물복지지원센터 운영, 유기동물 치료 지원(430마리)
- 시민단체와 협력, 봉사자 가정 내 임시보호하며 입양활동 추진(104마리)

□ 반려동물 교육, 의료 등 다양한 동물복지서비스 제공

- 포스트 코로나 시대 대비 비대면 반려동물 교육 추진(2,013명)



- 미취학 아동·초등학생 대상 온라인·오프라인 생명존중 교육(7,362명)
- 반려동물을 기르는 취약계층 대상 동물의료·위탁·교육 지원(143명 231마리)
- 자치구 반려견 놀이터 추가 조성(2개소 : 동대문 1, 영등포 1)

〈동대문구 반려견놀이터〉

〈영등포구 반려견놀이터〉



□ 길고양이 갈등해소를 위해 중성화사업, 시민 교육, 홍보 추진

- 區, 시민단체, 캣맘 등이 참여하는 중성화사업 추진('20년 11,970마리)
- 동물복지지원센터(구로)에 길고양이 집중 중성화시설 조성·운영
 - 수의사, 대학생, 캣맘 등이 자원봉사로 참여, 중성화 추진(135명 참여, 217마리)
- 올바른 길고양이 중성화요령 영상, 소책자 등 제작 배포(市 홈페이지 등)

□ **서울동물원 AZA인증 후속조치 및 노후 동물사 개선 등 동물복지 실현**

- AZA(미국 동물원·수족관협회) 인증('19. 9월) 후속조치 종합계획 추진
 - AZA회장 초청 국제세미나 개최, 복지·보전 등 핵심과제 추진, AZA 연례총회 참석
- 코끼리 사육관리 전문교육 이수, 학습모임 운영 등 인증기준에 맞는 직원 역량강화
- 돌고래이야기관 조성('20. 6월) 및 맹금사 개선('20. 9월) 등 노후 동물사 개선

〈돌고래 이야기관〉



〈맹금사〉



- 동물교실 등 환경보전 체험 교육프로그램 운영(16회 프로그램, 123회 16,438명)

□ **서울동물원 동물교류를 통한 종 다양성 확보 및 보전기능 강화**

- 서식지외 보전기관으로서 멸종위기 토종동물 보전 및 학계 등과 공동연구
 - 유전자원 보유(총128종 479수), 멸종위기 토종 동물 번식(산양 1수, 금개구리 120수)
 - 한강수달복원을 위한 야생적응 훈련장 조성('20. 3월) 및 야생적응훈련 실시
- 동물교류(구입, 교환 등)를 통한 종다양성 확보 및 국제보전 협력(22종 77마리)

□ **어린이대공원 동물원의 철저한 방역관리 및 생물다양성 교육 강화**

- (도심 동물원 방역) 조류독감 등 전염병 예방 활동으로 도심동물원 안전 서비스 제공
- (생물다양성 교육) 비대면 체험콘텐츠 개발로 지속적인 교육서비스 제공
 - 나홀로·방구석동물원(9회), 3D 플랫폼활용 건강한 동물원 캠페인 실시 등

〈방구석 동물원 유튜브 채널〉



〈12간지 동물이야기 온라인 전시관〉



□ 추진방향

- ◆ 민·관 협력을 통한 유기동물 보호관리 체계 개선
- ◆ 올바른 반려동물 돌봄 문화 조성을 위한 대시민 서비스 제공
- ◆ 건강한 공존을 위한 길고양이 보호관리 강화
- ◆ 서울동물원 2030비전 실현, 세계가 인정하는 동물원으로 도약
- ◆ 어린이대공원 동물원 사람과 동물 모두가 행복한 동물원 구현

□ 주요사업

○ 시민건강국(동물보호과)

1. 민·관 협력을 통한 유기동물 보호관리 체계 개선

- ① 빈틈없는 유기동물 구조·치료·보호체계 구축
 - 사각지대 유기동물 구조단, 유기동물 응급치료센터 운영 등
- ② 민·관 협력, 적극적인 유기동물 입양활동 추진
 - 유기동물 입시가정보호, 민·관협력 유기동물 입양센터 운영 등

2. 올바른 반려동물 돌봄문화 조성을 위한 대시민 서비스 제공

- ① 대시민 반려동물 복지서비스 제공
 - 동물보호 교육서비스, 반려동물복합문화센터(가칭) 조성 타당성 조사 등
- ② 市 직영 반려견놀이터 운영 및 자치구 조성 지원
 - 보라매공원, 월드컵공원 등 반려견놀이터 운영

3. 건강한 공존을 위한 길고양이 보호관리 강화

- ① 투명하고 안전한 길고양이 중성화사업 강화
 - 길고양이 중성화 표준지침 개정 등
- ② 시민단체, 캣맘과 함께 건강한 길고양이 돌봄 활동 추진
 - TNR시민봉사대, 길고양이 공원급식소 운영 등

○ 서울대공원(서울동물원)

1. 서울동물원 2030 비전 실현, 세계가 인정하는 동물원으로 도약

- ① 동물사 리모델링 연차별 추진
 - 종보전지구 환경개선 공사, 유인원관 설계, 동물원 속 책마루 조성
 - ② 동물원 전문가 양성 직무교육 운영
 - 전문성 강화교육, 학습모임, WAZA온라인 교육(영어) 운영
 - ③ 위드-코로나시대 생태환경교육 운영
 - 동영상 온라인 교육, 비대면 현장교육, 소그룹 현장교육 등
-

2. 국내외 교류를 통한 보전 및 협력 네트워크 구축

- ① 멸종위기 야생동물 보전 및 공동연구
 - 수달·금개구리·양비둘기 방사 및 모니터링, 국내외 대학 등과 공동연구
 - ② 유전적 다양성 증진을 위한 동물수급 및 국제보전협력
 - 동물수급, 국내외 동물관련 기구·동물원과 교류, 멸종위기동물 보전기금 지원 등 보전활동 등
-

3. 중대재해처벌법 관련 서울대공원 안전 확보

중대재해처벌법 제정과 관련하여 1984. 5. 1. 개원한 노후시설에 대한 안전예산을 확보하여 중대산업재해 및 중대시민재해를 사전에 예방

○ 서울시설공단(어린이대공원 동물원)

1. 동물복지 강화를 위한 건강한 동물원 조성

- ① 동물복지 증진을 위한 건강관리 체계화 추진
 - 질병예방 백신 투약 및 전염병 방역활동, 동물복지프로그램 확대 등
 - ② 온·오프라인 연계 동물원 교육프로그램 운영
 - 생태교육, 주슨트(동물전문해설가) 양성 등
-

2. 사람과 동물 모두가 행복한 어린이대공원 동물원 구축

- ① 동물종 수집계획에 의한 종 및 개체수 조정 : 과다번식, 유전적 다양성 감소 예방 등
 - ② 동물이 행복한 숲속 동물원 전환·추진 : 동물서식환경 및 경관 몰입형 개선 등
-



2. 기관별 동물복지사업

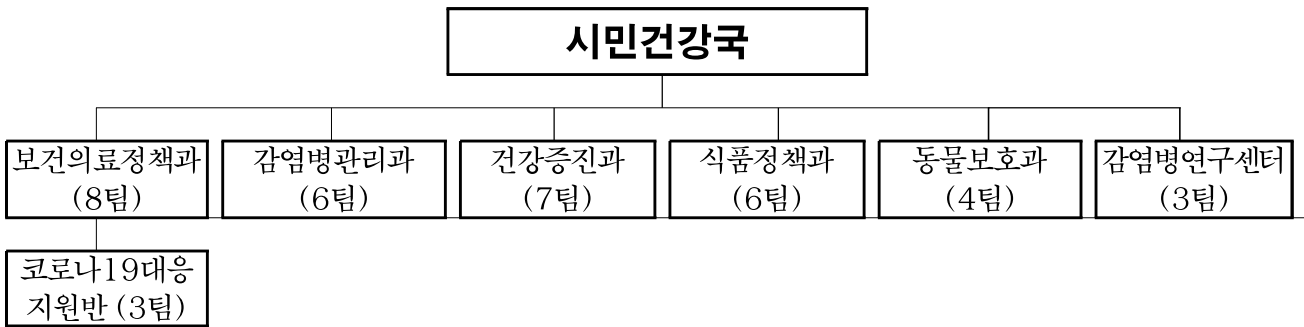
- ① 시민건강국
- ② 서울대공원
- ③ 서울시설공단

① 시민건강국

1 . 시민건강국 일반현황

조직 및 인력 ('21.5.31.)

조 직 : 6 과 37팀



- 사 업 소 : 어린이병원, 은평병원, 서북병원, 보건환경연구원
- 특수법인 : 서울의료원
- 출연기관 : 공공보건의료재단

인 력

- 시 본청 : 정원 191명, 현원 222명

구 분	계	행정직군	기술직군	관리운영직	연구직	임기제
합 계	191 / 222	49 / 67	116 / 133	3 / 2	2 / 2	21 / 18
보건의료정책과	51 / 78	22 / 35	26 / 41	1 / 0	0 / 0	2 / 2
건강증진과	36 / 39	9 / 10	22 / 24	0 / 1	0 / 0	5 / 4
식품정책과	29 / 29	5 / 7	23 / 21	0 / 0	0 / 0	1 / 1
감염병관리과	45 / 44	7 / 7	32 / 33	2 / 0	0 / 0	4 / 4
동물보호과	17 / 19	4 / 4	13 / 14	0 / 1	0 / 0	0 / 0
감염병연구센터	13 / 13	2 / 4	0 / 0	0 / 0	2 / 2	9 / 7

- 사업소 및 출연기관 : 정원 3,105명 현원 2,784명

구 분	어린이병원	은평병원	서북병원	보건환경연구원	서울의료원 (분원포함)	공공보건의료재단
정원/현원	296/280	218/202	293/287	299/295	1,950/1,673	49/47

■ 부서별 주요업무

부서	주요업무
보건의료정책과	<ul style="list-style-type: none"> ○ 보건의료 주요업무계획 수립·평가, 예산 결산, 시의회 충무계획 및 보안, 공공보건의료 재단 운영, 시민건강위원회 구성·운영, 보건의료분야 노사업무, 코로나19대응지원, 백신접종 추진 ○ 시립병원의 위탁·운영 및 지도·감독업무, 시립병원 종합개선 및 의료장비통합 구매에 관한 사항, 비급여 진료수가 및 위기대응 매뉴얼 관리, 시립병원 평가 ○ 서울케어-건강돌봄서비스, 대사증후군관리, 심뇌혈관질환예방관리, 시·자치구 공동협력사업, 시민건강관리센터 및 보건지소 운영, 지역보건의료계획 수립·평가 ○ 응급의료사무, 비상진료대책 수립, 야간·휴일 진료기관 운영, 소외계층 의료지원 ○ 의료법 관련 지도 감독, 의약품·마약류 지도감독, 세이프약국 운영, 공공약간약국 운영, 환자안전망 병원 운영, 외국인환자 유치기관 관리 ○ 정신건강 정책수립·평가, 정신보건사업 및 정신보건시설 지도감독, 정신간병복지센터 운영 자살예방 사업, 정신재활시설(주간재활, 주거, 아이존 등) 운영, 정신질환자 자립생활 지원 등
감염병관리과	<ul style="list-style-type: none"> ○ 국가 결핵관리사업 및 국가 필수 예방접종, 국가 암, 한센사업 관리 ○ 법정감염병(전수·표본 감시) 관리 및 예방, 수인성·식품매개질환 역학조사 ○ 신종 감염병 대응 및 조치체계 관리, 국가지정 입원치료병상 등 운영 및 관리 ○ 환경성질환 예방관리, 공중위생시설 관리, WHO 아태 환경보건센터 관련 사항 ○ 방역지침·매뉴얼 구축 및 방역물품 관리, 위기시 긴급 방역체계 구축 ○ 감염병 역학조사 상시훈련 및 위기시 역학조사 집중 투입
건강증진과	<ul style="list-style-type: none"> ○ 금연도시 서울 만들기, 지역사회 건강조사 ○ 지역사회 통합건강증진, 생애주기별 비만예방, 음주폐해 예방사업 ○ 남녀 임신준비 지원, 난임부부 시술비 지원, 서울아기 건강 첫걸음, 산모신생아 건강관리지원, 모자건강센터, 어린이집 방문건강관리 지원, 서울시 임신출산 정보센터 운영, 모자보건 전반 ○ 마을중심 방문건강관리, 치매관리사업, 소지역 건강격차해소사업, 재가암 환자관리 ○ 서울형 유급병가지원 사업 추진 ○ 건강생태계, 장애인건강권, 지역사회중심재활사업, 학생아동치과주치의, 웰다잉사업
식품정책과	<ul style="list-style-type: none"> ○ 서울 먹거리전략2030 추진 및 서울시 먹거리 시민위원회 운영 ○ 식품안전, 원산지관리 종합계획 수립추진, 농수축산물 안전·수거검사 ○ 식품접객업소 등 지도·점검, 음식점 원산지 관리, 식중독예방, 유흥시설 및 음식점·카페 코로나19 방역관리 ○ 가공식품 등 안전성검사, 유전자 변형식품 표시관리 ○ 식품진흥기금 운영, 어린이 식생활 안전관리 및 식생활교육지원사업 ○ 서울시 나트륨 및 당섭취 저감화사업, 임산부 및 영유아 영양플러스사업
동물보호과	<ul style="list-style-type: none"> ○ 동물복지종합계획 수립, 동물보호센터 및 동물복지시설 설치·운영 ○ 가축위생·방역, 유통사로 성분등록 및 품질관리, 인수공통감염병 관리 ○ 유기동물 보호관리, 길고양이 중성화 사업, 동물등록제 운영 ○ 동물보호단체 육성 및 지도, 축산·수산·곤충산업 진흥 및 지원
감염병연구센터	<ul style="list-style-type: none"> ○ 코로나19 이상반응 대응 관리, 감염병 전문가 네트워크 운영 ○ 감염병 정책 연구 및 정보 분석 ○ 감염병 감시·위험평가, 예측 정보화시스템 구축·운영 ○ 감염병 대응인력 역량강화 교육

예 산

※ 예산현액(당초예산+간주·추경예산+이월예산) 기준

■ 예 산(일반회계) : 529,356백만원

(단위 : 백만원)

구 분	2021년 예산	2020년 예산	증감률(%)
계	529,356	631,146	△101,790(△16.1)
행정운영경비	8,242	7,897	345(4.4)
재무활동 (타회계전출금·반환금)	2	794	△792(△99.7)
사업비	521,112	622,454	△101,342(△16.3)

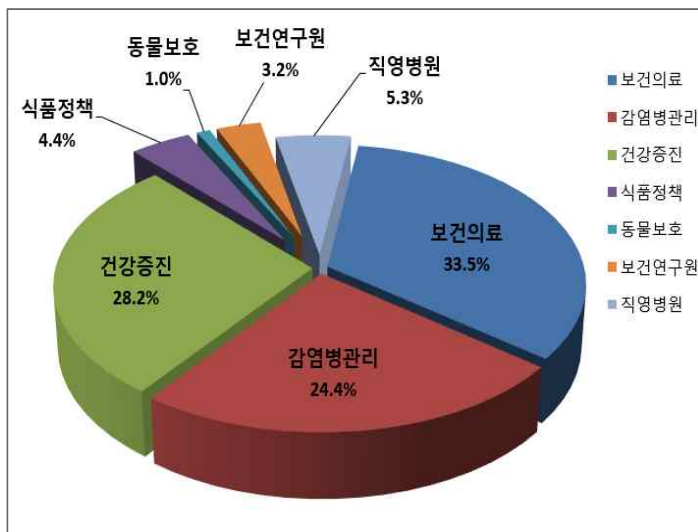
■ 기금 : 10,663백만원

(단위 : 백만원)

기 금 명	2021년 예산 운용				
	합 계	비용자성사업비	융자성사업비	재무활동비	행정운영경비
식품진흥기금	10,663	2,927	2,000	5,731	5

※ 식품진흥기금 총 조성액 : 64,783백만원('20. 12. 31. 기준)

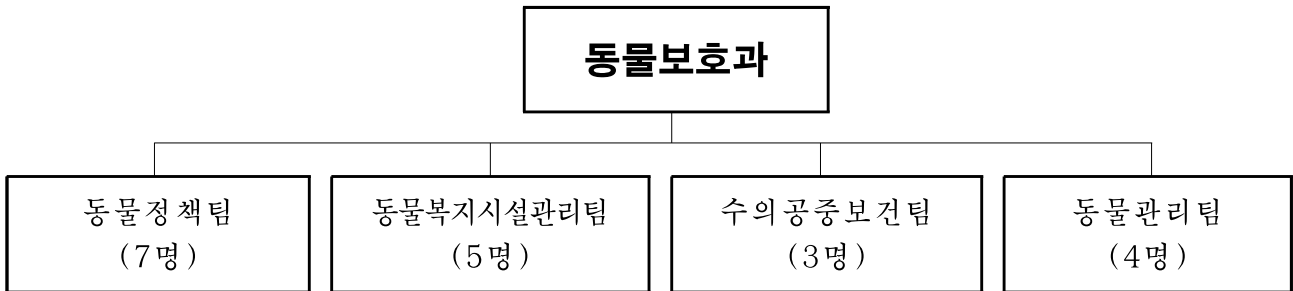
■ 분야별 예산 현황 : 540,019백만원(일반회계+기금)



구 분	예산액(백만원)	비율(%)
합 계	540,019	100
보건의료	180,685	33.5
감염병관리	131,962	24.4
건강증진	152,088	28.2
식품정책	23,833	4.4
동물보호	5,226	1.0
보건의료연구원	17,422	3.2
직영병원	28,802	5.3

동물보호과 일반현황

조직 및 인력현황 : 1과 4개팀 19명



○ 직영기관 : 2개소(동물복지지원센터 마포, 동물복지지원센터 구로)

구분	계	4급	행정직				수의직				농업직					관리 운영 7급	
			소계	5급	6급	7급	소계	5급	6급	7급	소계	5급	6급	7급	8급		9급
정원	17	1	3	1	1	1	9	2	3	4	4	2	2	-	-	-	-
현원	19	1	3	1	-	2	10	2	3	5	4	2	1	-	1	-	1
과부족	2	-	-	-	△1	1	1	-	-	1	-	-	△1	-	1	-	1

※ 별도인원(11명) : 파견 1명, 공무원 8명, 시간선택제임기제공무원 2명

예산현황 : 5,226백만원

(단위 : 백만원)

구분	계	일반회계		
		사업비	기본경비	국고반환금
2021년	5,226	5,191	35	-
2020년	5,815	5,763	32	20
증감	△589	△572	3	△20

2 . 시민건강국(동물보호과) 정책비전 및 목표

비 전	동물 공존도시 서울		
전 략	동물의 안전과 생명이 보장되는 도시	사람과 동물이 함께 누리는 동물복지 도시	생명 존중의 가치를 추구하는 도시공동체
	동물의 고통, 상해, 질병으로부터의 자유로운 환경조성	동물 친화적 도시조성을 통해 사람과 함께 누리는 동물복지 추진	사람과 동물이 함께하는 생명공동체 의식 함양
단 위 과 제	<ul style="list-style-type: none"> ① 내장형 동물등록 지원 ② 사각지대 유기동물 구조단 운영 ③ 유기동물 응급치료센터 운영 ④ 민·관협력 유기동물 입양 활동 ⑤ 자치구 유기동물 입양 지원시설 조성 지원 ⑥ 유기동물 입양인 안심 보험 지원 ⑦ 도시정비구역 동물보호 활동 지원 ⑧ 동물보호 민·관 합동 감시 	<ul style="list-style-type: none"> ① 반려견놀이터 조성·운영 ② 동물복지지원센터 운영 ③ 반려동물복합문화센터 (가칭) 조성 타당성 조사 ④ 취약계층 동물복지 서비스 지원 ⑤ 반려동물 교육서비스 강화 ⑥ 길고양이 중성화사업 확대 	<ul style="list-style-type: none"> ① 동물보호명예감시원·시민자원봉사자 운영 ② 동물보호교육 강화 ③ 시민참여형 동물보호 문화행사 기획 ④ 동물원 및 수족관 관리 종합계획 수립 ⑤ 동물보호 시민인식 조사 추진

3 . 시민건강국(동물보호과) 주요 업무보고

1. 민·관 협력을 통한 유기동물 보호관리 체계 개선

① 빈틈없는 유기동물 구조·치료·보호체계 구축

② 민·관 협력, 적극적인 유기동물 입양활동 추진

2. 올바른 반려동물 돌봄문화 조성을 위한 대시민 서비스 제공

① 대시민 반려동물 복지서비스 제공

② 市직영 반려견놀이터 운영 및 자치구 조성 지원

3. 건강한 공존을 위한 길고양이 보호관리 강화

① 투명하고 안전한 길고양이 중성화사업 강화

② 시민단체, 캣맘과 함께 건강한 길고양이 돌봄 활동 추진

1. 민·관 협력을 통한 유기동물 보호관리 체계 개선

① 빈틈없는 유기동물 구조·치료·보호체계 구축

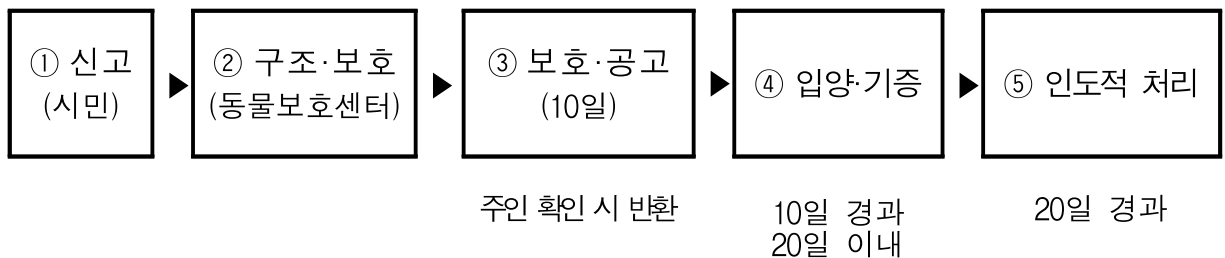
② 민·관 협력, 적극적인 유기동물 입양활동 추진

1 빈틈없는 유기동물 구조·치료·보호체계 구축

□ 자치구별 동물보호센터 지정, 유기동물 신속한 구조·보호 추진

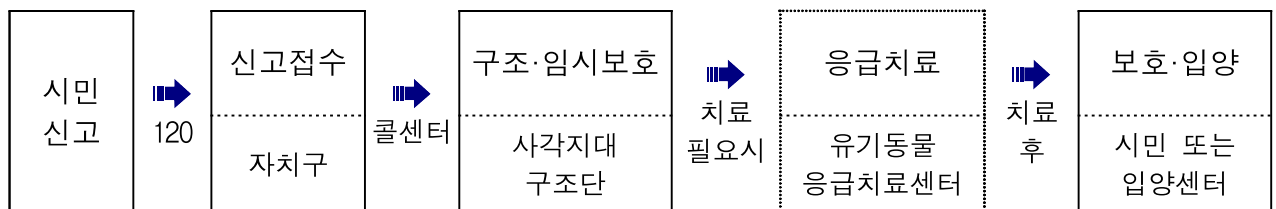
○ 민간전문시설·동물병원 등을 동물보호센터로 지정, 보호비용 지원(마리 당 18만원)

- 지정현황 : 20개구 (사)한국동물구조관리협회, 5개구(용산·마포·양천·동작·관악) 동물병원
- ▶ 구조대상 : 도로·공원 등의 공공장소에서 배회하거나 내버려진 동물, 피학대 동물
- ▶ 운영시간 : 평일 09:00~18:00(공휴일 제외)
- ▶ 추진실적 : ('20) 6,378마리 ('21.5월) 1,658마리



※ 입양확대를 위해 '16년부터 보호기간을 10일 → 20일로 연장

□ 사각 없는 구조·치료 지원을 위한 구조단 및 응급치료센터 운영



○ 동물보호센터가 출동하지 않는 시간대인 공휴일, 야간시간(18~09시) 구조 추진

- 자치구 당직실 민원처리 → 사각지대 유기동물 구조단 민원접수 및 구조 조치
- ▶ 추진실적 : ('20) 1,321건 접수 558마리 구조 ('21.5월) 1,207건 접수 334마리 구조

○ 위기동물 치료 지원을 위한 유기동물 응급치료센터(24시간 동물병원) 운영

- 사각지대 구조단이 구조한 유기동물 응급치료 : ('20) 106마리 ('21.5월) 23마리
- 입양대기 동물 중 집중 치료가 필요한 동물 치료 지원 : ('20) 168마리 ('21.5월) 38마리
- 코로나19 반려동물 격리보호(검체 채취 포함) 지원 : ('20) 69마리 ('21.5월) 111마리

□ **유기동물 치료·교육·입양지원을 위한 市 직영 동물복지지원센터 운영**

명 칭	동물복지지원센터 마포센터	동물복지지원센터 구로센터 (舊 반려동물교육센터)
소재지	마포구 매봉산로 31	구로1구 경인로 472
시 설	동물병원, 입양센터, 사회화교육실 	동물병원, 동물보호교육장, 고양이입양센터 
주요사업	<ul style="list-style-type: none"> - 유기 및 긴급·피학대 동물 돌봄·치료 - 市 동물보호센터 유기동물 의료지원 - 입양센터 운영 및 입양활성화 캠페인 - 홈페이지, 자원봉사프로그램 운영 	<ul style="list-style-type: none"> - 반려동물 행동교정·펫티켓 교육 및 유기동물 입양 전·후 교육 - 길고양이 개체수 조절을 위한 집중 중성화사업 - 고양이 입양센터 운영 <p>※ 현재 코로나19 감염동물 격리시설로 활용</p>

□ **'18년 대비 서울시 유기동물 수 1,842마리, 안락사율 8.2%p 감소**

○ 유기동물 수(마리) : ('18년) 8,220 → ('19년) 7,515 → ('20년) 6,378

○ 안락사율(%) : ('18년) 24.3% → ('19년) 20.3% → ('20년) 16.1%



전국대비 서울시 유기동물 수(단위 : 마리)



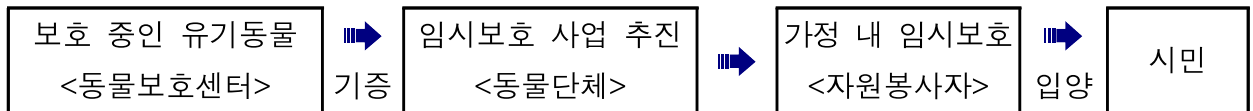
전국대비 서울시 유기동물 안락사율(단위 : %)

2

민·관 협력, 적극적인 유기동물 입양활동 추진

□ 시민단체와 협력, 유기동물 임시가정보호 시민봉사자 모집·운영

- 대형시설의 집단관리 대신 유기동물의 가정 내 임시보호 추진(목표 : 300마리)
 - 참여단체별 시민봉사자 모집, 매뉴얼 교육 후 임시 가정에서 보호 후 입양활동 전개
 - ▶ 추진실적 : ('20) 104마리 입양 추진 ('21.5월) 36마리 임시보호



※ 임시가정보호(foster home) : 보호시설의 과밀수용 해소, 집단사육에 따른 질병전파 방지, 유기동물 1:1 보호 및 집중관리 등의 장점 존재

□ 유기동물 입양 활성화를 위한 도심 내 입양센터 시범운영

- 휴·폐업한 애견카페를 임대하여 도심 내 입양센터로 운영(목표 : 150마리)
 - 원거리에 있는 동물보호센터(한국동물구조관리협회, 경기도 양주)의 접근성 문제 해소
 - 동물보호시설 조성 기피 인식개선 및 유기동물 입양문화 전파
 - 자치구 직영 유기동물 입양센터 조성 독려 및 지원검토
 - ▶ 현재 운영 중인 자치구 직영 입양시설(총 3개소)

〈강동리본센터〉



〈서초동물사랑센터〉



〈노원반려동물문화센터〉



▶ 추진실적('21.5월) : 31마리 기증, 19마리 입양

□ 질병 우려 등의 불안감 해소를 위한 유기견 안심보험 가입 지원

- 동물보호센터에서 유기견 입양 시 동물보험 가입 지원(목표 : 600마리)
 - 동물등록(동물보호센터) → 신청서 수합(보험회사) → 정보확인(市) → 보험가입(보험회사)
 - ▶ 추진실적 : ('20) 712마리 가입 ('21.5월) 117마리 가입
 - 연령불특정, 질병 이력 정보 부재 등 유기견 특성을 고려하여 가입제약 최소화
 - ▶ 동물의 질병·상해, 개물림 등 대인상해 사고 보장 포함(납입료 16만원 수준)

2. 올바른 반려동물 돌봄문화 조성을 위한 대시민 서비스 제공

① 대시민 반려동물 복지서비스 제공

② 市 직영 반려견놀이터 운영 및 자치구 조성 지원

1 대시민 반려동물 복지서비스 제공

□ 올바른 반려동물 돌봄 문화 조성을 위한 동물보호 교육 실시

○ 반려인 대상 반려동물 정기 강좌 및 온라인 중심 교육(목표 : 2,100명)

교육명	내용
반려동물 행동 교정	문제행동을 가진 반려동물 교정 교육
사회화 예절 교육	반려동물 대상 사람·동물·환경에 대한 사회화 적응 훈련
반려동물 돌봄 문화 학교	동물생태부터 돌봄지식까지 (예비)반려인이 알아야 할 정보
입양 전·후 교육	유기동물 입양에 필요한 기초지식 및 마음 준비
동물보호 특강	생명존중 동물보호, 반려동물 관련 전문 주제 특강

▶ 추진실적 : ('20) 2,013명 교육 ('21.5월) 484명 교육

○ 미취학아동, 초등학생 대상 동물보호 교육(목표 : 5,000명)

- 반려동물 이해와 생명존중에 대한 비대면 중심 교육

▶ 추진실적('20) : 27개 초등학교 5,684명, 77개 어린이집·유치원 1,678명

□ 취약계층 대상 동물의료·교육·위탁 맞춤형 서비스 제공

○ 중성화수술, 동물등록·교육·위탁 등 서비스 제공(목표 : 100명, 200마리)

- 동물병원·사회복지기관·정신건강복지센터 등과 협력, 동물과 사람 복지서비스 제공



▶ 추진실적: ('20) 143명, 231마리 지원 ('21.5월) 2명, 54마리 지원

□ 반려동물복합문화센터(가칭) 조성 타당성 조사 및 기본계획 연구 추진

○ 정책적·경제적 타당성 분석, 사업대상지·건축규모 및 내·외부 공간구성 등 검토

- 기존 유기동물 중심 시설에서 반려동물 중심의 시설 조성 검토 필요

▶ 울산반려동물복합문화센터 완공('20.9월), 경기도 반려동물테마파크 조성 중('22.3월 완공 예정)

▶ 동 조성사례 시설구성 : 야외시설(반려동물 훈련장, 캠핑장, 반려견놀이터 등)

실내시설(직업훈련센터, 동물위탁소, 공연장, 동물 전문병원 등)

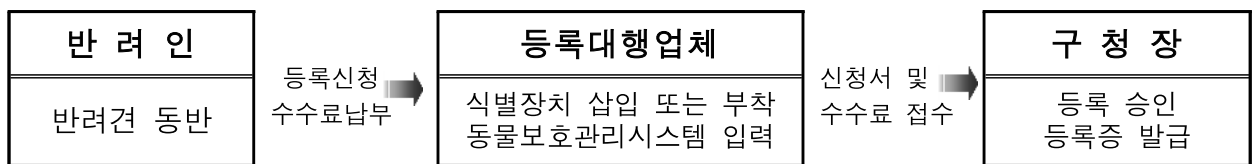
○ 향후절차 : 기본계획('21~'22) → 투자심사 및 설계용역('22) → 착공('23)

□ 반려견 동물등록제 추진 및 내장형 동물등록칩 지원

- **유실시 빠른 반환과 유기 예방을 위한 내장형 동물등록칩 지원**(목표 : 3만 2천마리)
 - 손해보험협회(물품기부), 서울시수의사회(재능기부)와 업무협약 3년 체결('18.11월)
 - 시민부담금(4~8만원 → 1만원) 줄인 내장형칩을 활용한 동물등록 활성화 추진
 - ▶ 추진실적 : ('20) 서울소재 동물병원 총589개소 참여, 동물등록 14,497건 지원
('21.5월) 서울소재 동물병원 총597개소 참여, 동물등록 6,576건 지원
 - 상반기 광견병 예방접종 지원기간 중 집중홍보 실시('21. 4. 5. ~ 4. 15.)

○ 2개월령 이상 반려견 동물등록(내장형칩 또는 외장형 전자태그) 추진

- 자치구 동물등록대행기관(동물병원, 동물판매업자 등)에 등록신청, 등록번호 부여
 - ▶ 대상동물 : 주택·준주택에서 기르거나 반려목적으로 기르는 2개월령 이상인 개
 - ▶ 등록절차



- ▶ 등록방식 : 인스표 부착방식 폐지, 판매업자는 반려인 명의 동물등록 신청 후 판매가능('21. 2월)

등록방식	내장형 전자칩 삽입	외장형 전자태그 장착
형태 (디자인)		
기술방법	쌀알 크기의 마이크로칩을 반려동물 어깨뼈 사이 피하부위에 삽입	마이크로칩이 내장되어 있는 목걸이형 펜던트

- 동물보호명예감시원 활용 동물등록 모니터링 병행 및 홍보지속

- ▶ 도시공원, 한강공원, 산책로 등 다중이용시설 집중 홍보

- 동물등록제 민·관 합동 단속(시·구 월 1회 이상)




- ▶ 미등록견주에 대한 행정처분 과태료 부과(1차-20만원, 2차-40만원, 3차-60만원)

○ 고양이 동물등록(내장형) 시범사업 추진(3,072마리, '18년 ~ '21.5월말 기준)

2 市 직영 반려견놀이터 운영 및 자치구 조성 지원

□ 市 관리 도시근린공원 내 반려견놀이터 운영

- 사회적 거리두기 단계에 따라 개방시간 조정(1단계 : 연중무휴 상시개방)
 - 동물등록된 반려견에 한해 입장, 이용 만족도 조사(연1회), 시설보수 및 위생관리 등

소재지	어린이대공원	월드컵공원	보라매공원
설치일	'13.7.31	'14.4.30	'16.4.23
위치(면적)	광진구 능동(747㎡) 	마포구 상암동(1,638㎡) 	동작구 신대방동(1,300㎡) 
일평균 이용	약 90명	약 230명	약 360명

□ 자치구 반려견놀이터 조성 지원사업 공모 추진

- 부지확보·주민협의 등 사전절차 완료한 자치구 예산지원 예정
 - 진행 중 : '19년 교부(동대문구 휘경동-주민반대로 휴장 중, 강남-반환검토), '20년 교부(마포)
 - ▶ 현재 설치완료 자치구 반려견놀이터

구분	도봉구	영등포구	구로구	동대문구
설치일	'17.10.17.	'20.3.16.	'19.12.2.	'20.12.30.
위치규모	초안산근린공원 (800㎡)	안양천 오목교 (116㎡)	안양천 오금교 남단 부지 (1,300㎡)	중랑천 장안교 하부 (420㎡)

※ 근린공원 중 주택가와 떨어진 대형공원 중심으로의 설치 필요

□ 반려견놀이터 설치 관련 법률 장애 해소 추진

- 하천법 제33조(가축 방목사육 행위 금지) 반려견놀이터 예외 명시
 - ※ 개정(안) 발의내역 : 박진외 35명('21. 2. 1.), 정운천외 11명('21. 3. 4.)
- 개발제한구역법 제12조(개발제한구역에서 행위제한) 반려동물 동반 운동·휴식시설 예외 명시
 - ※ 개정(안) 발의내역 : 박진외 35명('21. 2. 1.)
- 市 도시공원 조례 개정요청, 근린공원 내 반려견놀이터 면적제한 기준 (10㎡만 이상) 완화
 - ※ 공원녹지법 시행규칙 개정('21. 4. 2.)으로 조례로 면적기준 완화 가능

3. 건강한 공존을 위한 길고양이 보호관리 강화

① 투명하고 안전한 길고양이 중성화사업 강화

② 시민단체, 캣맘과 함께 건강한 길고양이 돌봄 활동 추진

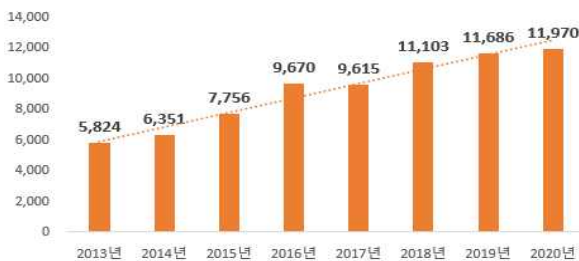
1 투명하고 안전한 길고양이 중성화사업 강화

□ 서울시 길고양이 정책 추진 현황

○ 중성화사업을 통해 길고양이 개체수 조절('13년 25만 → '19년 11만6천)

- 중성화사업 규모 지속 확대 : '08년 4,085마리 → '21년 11,920마리
- 자치구별 중성화사업 및 시민참여형 민관협력 중성화사업, 중성화의 날 등 시행

서울시 길고양이 중성화수(단위 : 마리)



서울시 길고양이 최대개체 수(단위 : 마리)



○ 전국 최초 중성화과정 동물보호관리시스템(APMS)을 통한 시민 공개('14.9월)

- 길고양이의 포획, 수술, 방사까지 단계별 사진을 포함한 자료 공개
 - ▶ 시민 누구나 길고양이 중성화사업 추진상황을 확인하여, 표준지침 위반 사례 감소
 - ▶ '18년 경기도, 부산시, '21년 경남도까지 중성화사업 시민공개에 참여 확대

중성화(TNR)사업 : 길고양이의 울음소리, 쓰레기 봉투 훼손 등으로 인한 갈등을 줄이고, 안락사 대신 인도적인 방식으로 개체수를 조절하기 위해 포획(Trap)하여 중성화수술(Neuter) 후 포획된 장소에 방사(Return)하는 사업이며, 전세계적으로 길고양이 정책에 활용

□ 길고양이 중성화사업의 안전성 강화

○ 중성화사업 기관 선정 시 사업능력 평가를 통해 우수업체 참여

- 최저가 입찰 계약 → 평가위원회에서 사업능력 평가 후 지정
- 사업기간: 계약기간 1년 이내 → 3년 이내(계약종료에 따른 사업중단 없이 추진)

○ 서울시 길고양이 중성화 표준 지침 강화

- 포획 등 단계별 세부 지침 마련 및 수술관리 기록카드(수술전 건강검진 등) 추가 신설

○ 길고양이 관련 시민간의 갈등해소를 위한 건전한 돌봄문화 교육 추진

- 길고양이 중성화사업 이해관계자, 급식소 참여자, 시민 등 대상별 맞춤형 교육

2

시민단체, 캣맘과 함께 건강한 길고양이 돌봄 활동 추진

□ 시민참여 중성화(TNR)를 통해 길고양이에 대한 인식개선 유도

○ 캣맘이 포획과 방사에 참여하는 자치구 TNR 시민봉사대 운영

- 중성화 수술비용만으로 집행하여 비용 40% 절감, 사업비 증대 효과

▶ TNR 시민봉사대 : '17년 691두, '18년 743두, '19년 1,409두, '20년 654두



시민자원봉사자 포획 활동



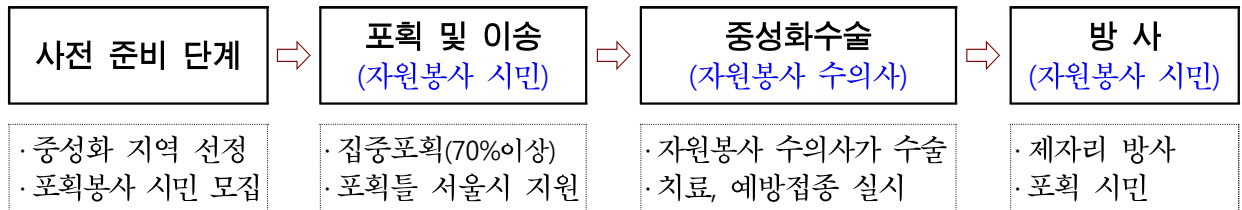
중성화의 날(TNR Day)



TNR Day 자원봉사 수의사

○ 수의사, 캣맘이 자원봉사로 참여하는 길고양이 중성화의 날(TNR day) 운영

- 휴일에 임상 수의사와 수의대 학생, 캣맘이 모여 중성화수술(일 40~50마리 규모)



※ 현재 중성화센터를 코로나19 양성동물 격리시설로 활용하고 있어 하반기부터 운영

○ 동물보호단체와 협력하여 사각지대 길고양이 대상 중성화 추진

- 재래시장, 대학가 등 중성화율이 낮은 지역 길고양이의 70%이상 집중 중성화

▶ ('21년) 5개 단체참여, 영등포시장 등 20개 군집 중성화(430두) 예정

□ 시민단체, 돌봄 시민이 함께 운영하는 서울형 길고양이 급식소 확대

○ '15년부터 시 공원을 대상으로 길고양이 급식소 설치(8개 공원 43개소)



〈경의선숲길공원〉



〈강북구 급식소〉

- 시민단체와 운영 협약 체결 후 시가 설치, 시민 단체와 캣맘이 운영 관리

- 區 급식소 사업으로 확대: 14개구 306개소