

제335회 시의회 임시회
환경수자원위원회

SE♥UL M! SOUL

현안업무보고

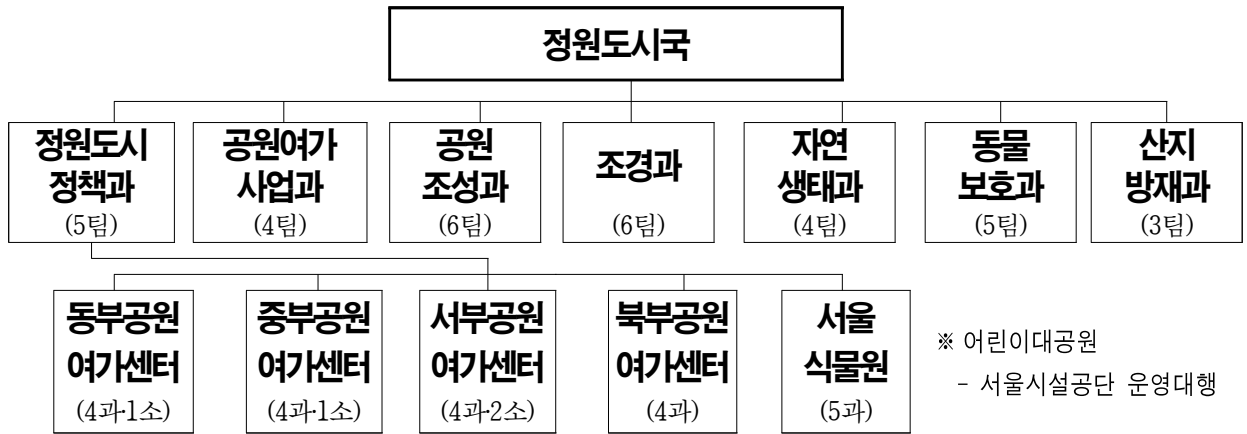
2026. 4.

정원도시국

I. 일반 현황

1 조직 및 인력

조직 7과 5사업소



인력

('26. 4월 기준, 단위 : 명)

구 분		정원	현원
합 계		434	434
본 청	소 계 (7) (정원도시정책과, 공원여가사업과, 공원조성과, 조경과, 자연생태과, 동물보호과, 산지방재과)	147	152
	소 계 (5)	287	282
사업소 (4급)	동부공원여가센터 (7개 공원)	56	54
	중부공원여가센터 (5개 공원, 5개 광장)	74	69
	서부공원여가센터 (7개 공원)	71	69
	북부공원여가센터 (4개 공원)	36	37
	서울식물원 (2개 공원, 4개 양묘장)	50	53

주요기능

구분	담당업무
정원도시정책과	○ 매력가든·동행가든 조성, 2040 공원녹지기본계획 수립 등 ○ 시공원 보수·정비, 어린이대공원 감독, 개발제한구역 관리, CSR 대외협력사업
공원여가사업과	○ 공원·산림 등 여가·문화 프로그램 기획·운영·홍보 등 ○ 친환경 농장, 도시텃밭 조성 및 지원에 관한 사항
공원조성과	○ 장기미집행 도시공원 보상, 도시자연공원구역 협의매수, 공원조성계획 결정(변경) ○ 도시공원위원회 운영, 생활밀착형 공원 조성, 공원 내 책심터 조성 등
조경과	○ 서울정원박람회, 정원문화 확산 캠페인 추진, 도시계획시설(녹지) 조성·재정비 ○ 자녀안심 그린숲, 가로수 식재·관리, 서울광장숲, 옥상정원, 사계절 꽃길 조성 등
자연생태과	○ 서울둘레길 조성관리, 자연휴양림 조성, 근교산 등산로 정비, 유아숲 체험시설 조성 ○ 산불방지대책, 하천생태 복원·녹화, 생태계보호지역 지정·관리 등
동물보호과	○ 동물복지종합계획 수립, 동물보호센터 및 동물복지시설 설치·운영 ○ 가축위생·방역, 반려·유기동물 보호관리, 축산·수산업 진흥 및 지원
산지방재과	○ 사면안전 종합계획 수립, 산사태 대책상황실·산사태현장예방단 운영 ○ 사면 관리, 산사태 예보 및 대피체계 구축, 산사태 예방사업 등
동부공원여가센터	○ 공원 시설물 관리, 공원 이용프로그램 기획·운영 등 (천호공원, 시민의숲, 길동생태공원, 서울숲, 응봉공원, 율현공원, 위례호수공원)
중부공원여가센터	○ 공원 시설물 관리, 공원 이용프로그램 기획·운영 등 (남산공원, 낙산공원, 용산가족공원, 서울로7017, 율곡로 상부공원, 서울광장 등)
서부공원여가센터	○ 공원 시설물 관리, 공원 이용프로그램 기획·운영 등 (월드컵공원, 서서울호수공원, 선유도공원, 경의선숲길, 여의도공원, 보라매공원 등)
북부공원여가센터	○ 공원 시설물 관리, 공원 이용프로그램 기획·운영 등 (북서울꿈의숲, 경춘선숲길, 서울창포원, 중랑캠핑숲)
서울식물원	○ 식물원 시설물 관리, 식물원 행사·프로그램 기획·운영, 식물 연구·관리 등 (서울식물원, 푸른수목원, 양묘장(덕은, 갈매, 연평, 송릉))

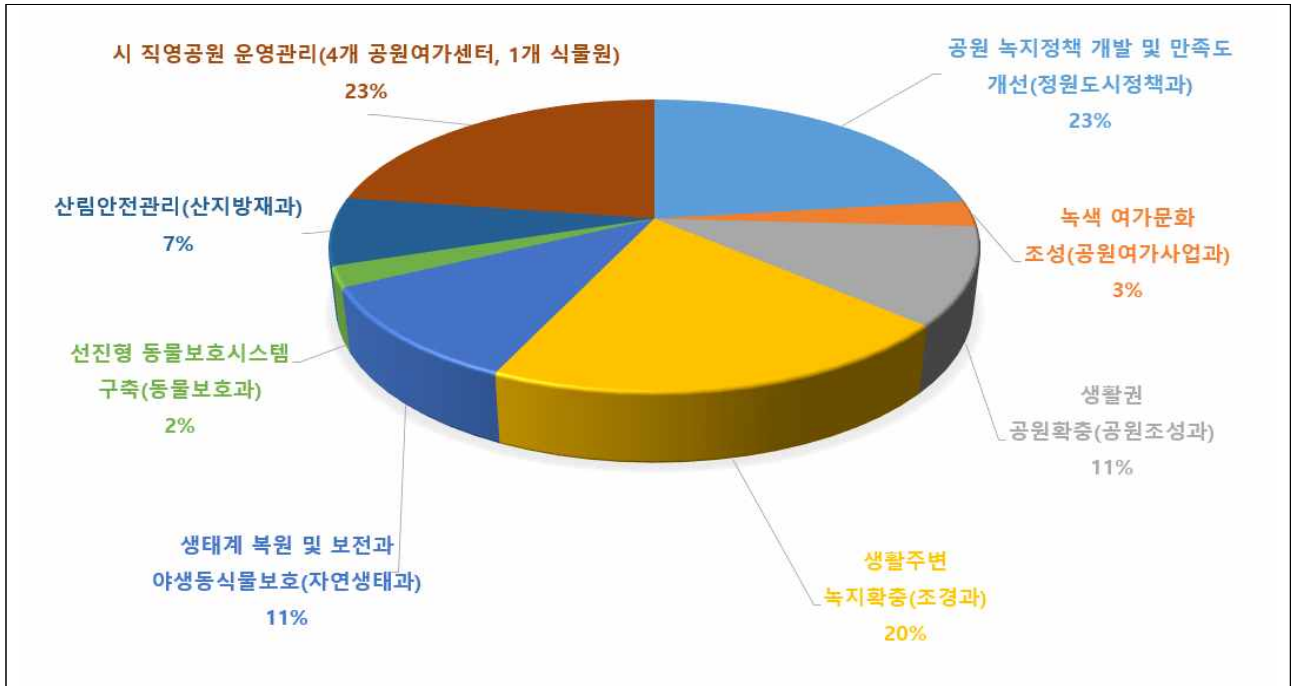
2 2026년 예산현황

총괄

('26. 4월 기준, 단위 : 백만원)

구분	2026년	2025년	증감	증감률
세입예산	63,387	345,765	△282,378	△81.7%
세출예산	445,525	765,086	△319,561	△41.8%

※ '25년 장기미집행 도시공원 보상 관련 지방채 원금 상환 2,800억원
서울대공원(세입 17,084백만원, 세출 41,480백만원) 제외



세출현황

※ 최근 5년 현황

('26. 4월 기준, 단위 : 백만원)

구분	예산액	전년대비 증감액	전년대비 증감률	비고
2026년	445,525	△319,561	△41.8%	
2025년	765,086	331,857	76.6%	
2024년	433,229	△74,139	△14.6%	
2023년	507,368	△8,087	△1.6%	
2022년	515,455	△310,541	△37.6%	

정책 과제 별 세출 예산

('26. 4월 기준, 단위 : 백만원)

정책과제	부서명	정 책 사 업		단위 사업 (개수)	예산액
		사 업 명	개수		
합 계			29	59	445,525
공 원 녹 지 정 책 개 발 및 관 리	소 계		14	25	193,468
	정 원 도 시 정 책 과	공원녹지 정책개발 및 만족도 개선 행정운영경비, 재무활동	3	6	97,523
	공 원 여 가 사 업 과	녹색 여가문화 조성 행정운영경비	2	5	12,231
	동 부 공 원 여 가 센 터	공원녹지관리 수준향상 및 도시녹화 지원 행정운영경비	2	2	25,381
	중 부 공 원 여 가 센 터	서울의 대표공원인 남산의 세계화 행정운영경비	2	4	17,614
	서 부 공 원 여 가 센 터	세계적인 환경·생태 테마공원 육성 행정운영경비	2	3	24,467
	북 부 공 원 여 가 센 터	문화와 여가가 흐르는 품격높은 공원운영 행정운영경비, 재무활동	3	5	16,252
녹 색 공 간 확	소 계		5	14	145,215
	공 원 조 성 과	생활권 공원 확충 행정운영경비, 재무활동	3	5	59,789
	조 경 과	생활주변 녹지 확충 행정운영경비	2	9	85,426
자 연 환 경 보 전 및 동 물 보 호 시 슼 템 구 축	소 계		7	16	74,738
	자 연 생 태 과	생태계 복원 및 보전과 야생동식물 보호 행정운영경비, 재무활동	3	8	48,157
	동 물 보 호 과	선진형 동물보호시스템 구축 행정운영경비	2	5	9,668
	서 울 식 물 원	식물종다양성 보전을 통한 세계적 수준의 식물원 운영 행정운영경비	2	3	16,913
도 시 사 방 선 도	소 계		3	4	32,104
	산 지 방 재 과	산림안전관리 행정운영경비, 재무활동	3	4	32,104

3 자원현황

공 원 - 2,982개소, 173.15 km^2 ('25. 1월 기준)

구 분	공 원 수 (개소)	면 적 (km^2)
합 계	2,982	173.15
도시자연공원구역	68	69.22
도시계획시설(공원)	2,238	50.15
자연공원(국립공원)	1	37.52
기 타 공 원 (유원지, 강변공원, 마을마당 등)	675	16.26

※ 행정구역 605.21 km^2 대비 28.61% (1인당 공원면적 18.04 m^2)

가 로 수 - 62종, 289천주 ('26. 4월 기준)

○ 은행(35%), 양버즘(16%), 느티(13%), 벚(12%), 이팝(9%), 회화·메타세콰이아 등(15%)

녹 지 대 - 8,502개소, 16.29 km^2 ('26. 4월 기준)

구 분	계	일반녹지대	시설녹지	기타
개소 수(개소)	8,502	2,973	939	4,590
면적(km^2)	16.29	5.12	3.72	7.45

개발제한구역 - 149.10 km^2 (행정구역의 24.63%) ('26. 4월 기준)

구 분	계	대 지	전	답	임 야	기 타
면적(km^2)	149.1	2.61	6.10	6.68	102.81	30.90
비율(%)	100	1.75	4.09	4.48	68.95	20.73

생태경관보전지역 - 18개소, 5.2 km^2 ('26. 4월 기준)

○ 하천생태계 6개소(2.4 km^2), 습지생태계 4개소(0.1 km^2), 산림생태계 8개소(2.7 km^2)

II. 정책목표 및 정책과제

비전

매력 가득한 정원 도시, 서울

목표

정원에서 시작되는 일상 속 행복 '5분 정원도시' 구현

추진
방향

시민의
일상이 행복한
정원 인프라 확충

일상에 여유를
더하는
정원 여가 활성화

안전하고
지속 가능한
공원 관리·운영

정원도시
서울

정원문화
확산

안전·안심
생태도시

정책
과제

- 매력가든·동행가든 프로젝트 추진

- 도심 속 생기를 더하는 녹지공간 조성

- 2026 서울국제정원박람회 추진

- 정원과 숲에서 즐기는 힐링과 치유여가

- 시민의 안전을 지키는 산림 관리체계 구축

- 동물과의 건강한 공존, 유기동물·길고양이 관리 강화

Ⅲ. 제335회 시의회 현안업무 보고

1. 시민의 일상이 행복한 「정원도시, 서울」

- 1-1 매력가든 · 동행가든 프로젝트 추진
- 1-2 도심 속 생기를 더하는 녹지공간 조성

2. 정원의 가치를 높이는, 일상 속 정원 문화 확산

- 2-1 2026 서울국제정원박람회 추진
- 2-2 정원과 숲에서 즐기는 힐링과 치유여가

3. 안전하고 건강한 생태도시 구현

- 3-1 시민의 안전을 지키는 산림 관리체계 구축
- 3-2 동물과의 건강한 공존, 유기동물 · 길고양이 관리 강화

1. 시민의 일상이 행복한 「정원도시, 서울」

1-1. 매력가든 · 동행가든 프로젝트 추진

1-2. 도심 속 생기를 더하는 녹지공간 조성

1-1 매력가든 · 동행가든 프로젝트 추진

정원도시정책과장 : 안수연 ☎2133-2010 공원녹지기획팀장 : 구동근 ☎2021 담당 : 성현수 ☎2023

‘정원도시 서울’ 시민 체감도 향상을 위한 매력가든·동행가든 조성을 통해 정원 문화 확산 및 시민 라이프 스타일 혁신

□ 사업개요

- 기 간 : '24년 ~ '26년 (3년간)
- 목 표 : '26년까지 정원 1,500개소 조성
- 내 용 : 가로변, 공원, 하천 등 도심 내 매력·동행가든 조성
 - (매력가든) 도심 곳곳, 일상 속 변화와 다채로움이 가득한 공공정원
 - (동행가든) 어르신 · 장애인 · 어린이 등 약자와 함께하는 배려와 동행의 정원

□ 추진실적 및 계획

- (그간 실적) '24~'25년 1,076개 정원 조성
- ('26년 계획) 424개 신규 조성(매력 359, 동행 65)

구 분	< 실 적 >			< 계 획 >
	합 계	2024년	2025년	2026년
조 성(개소)	1,076	578	498	424
조성면적(만㎡)	78	43	35	47
예 산 액(억원)	1,376	712	664	719

※ 시비 및 구비사업 포함

□ 추진일정

- 매력·동행가든 사업 추진 : '26. 4. ~ 12.



< 매력가든(성동구 한강변) >



< 동행가든(강동구 서울장애인종합복지관) >

1-2 도심 속 생기를 더하는 녹지공간 조성

공원조성과장 : 박미애 ☎2133-2050 주제공원팀장 : 장창수 ☎2073 담당 : 김준성 ☎2074
생활공원팀장 : 심현보 ☎2066 담당 : 김정주 ☎2068
조경과장 : 온수진 ☎2133-2101 정원지원팀장 : 정창호 ☎2108 담당 : 강솔비 ☎2110

도심을 살아가는 시민들이 바쁜 일상 속에서 '정원도시 서울'을 체감하고 자연과 교감하며 심신을 치유할 수 있는 다양한 녹지공간 조성

① 서울광장숲 조성

□ 사업개요

- 대 상 지 : 중구 세종대로 110(서울광장)
- 기 간 : '23년 ~ '26년
- 내 용 : 서울광장 수목 식재, 그늘목 플랜터 등 휴게시설 조성
- 총사업비 : 7,225백만원 (1단계 1,888, 2단계 5,337) ※ '26년 예산 2,621백만(이월)

□ 추진현황

- 서울 광장숲 조성 단계별 추진계획(부시장방침 제10호) : '23. 1. 13.
- 1단계 설계(문화재조사), 1단계 공사 시행 : '23. 2. ~ 11.
- 2단계 기본 및 실시설계 : '23. 7. ~ 10.
- 자문단 구성, 총괄건축가 자문, 문화유산 조사 등 사전절차 : '24. 1. ~ '25. 2.
- 2단계 1차 공사(잔디광장 패턴화, 그늘목 플랜터(서측) 설치 등) : '25. 2. ~ 4.

□ 추진일정

- 2단계 2차 공사 시행 및 준공 : '25. 11.~ '26. 4.
- 노후 바닥포장 교체, 그늘목 플랜터(동측) 설치 및 앉음벽 조성 등



< 2단계 1차 공사 후 >



< 2단계 2차 조감도 >

② 말죽거리근린공원 조성

□ 사업개요

- 위 치 : 서초구 양재동 산20-2 일대(132,020㎡)
- 기 간 : '21. 4. ~ '26. 3.
- 내 용 : 숲 테마정원 조성, 복합문화시설 건립 등
- 총사업비 : 10,416백만원 ※ '26년 예산현액 : 3,148백만원(이월)

□ 추진현황

- 1·2단계(토목·건축) 공사 시행 : '24. 1. ~ '25. 6.
- 3단계(조경) 공사 및 준공 : '25. 1. ~ '26. 3.

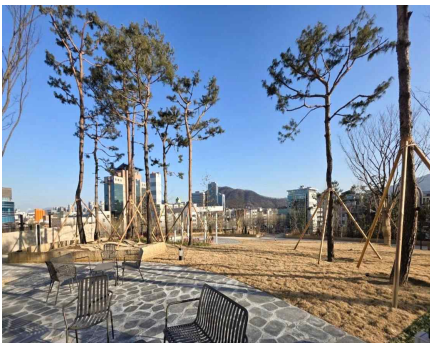
③ 경희궁지 일대 녹지공간 조성

□ 사업개요

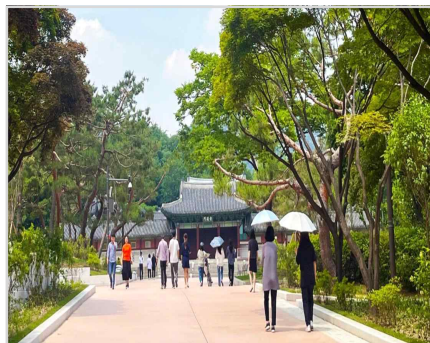
- 위 치 : 경희궁지(地) 일대 (종로구 신문로2가 2-1 일대)
- 기 간 : '24. 2. ~ '26. 4.
- 내 용 : 궁궐(역사)정원 및 기후환경숲 조성, 주변 녹지네트워크 강화 등
- 총사업비 : 2,510백만원 ※ '26년 예산현액 : 1,100백만원(이월)

□ 추진현황

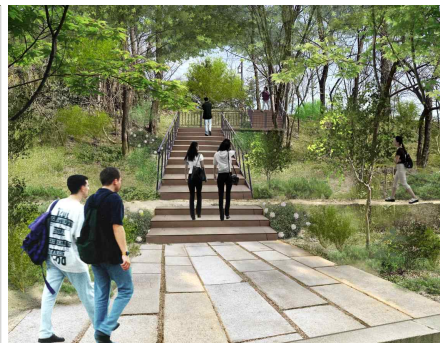
- (1단계) 전면부 정비(진입부 정비, 궁궐정원 조성 등) : '24. 2. ~ '25. 5.
- (2단계) 후면부 정비 및 준공(기후환경숲 조성 등) : '25. 2. ~ '26. 4.



< 말죽거리근린공원 >



< 경희궁 진입부 정비 >



< 경희궁 후면부 조성안 >

2. 정원의 가치를 높이는, 일상 속 정원 문화 확산

2-1. 2026 서울국제정원박람회 추진

2-2. 정원과 숲에서 즐기는 힐링과 치유여가

2-1

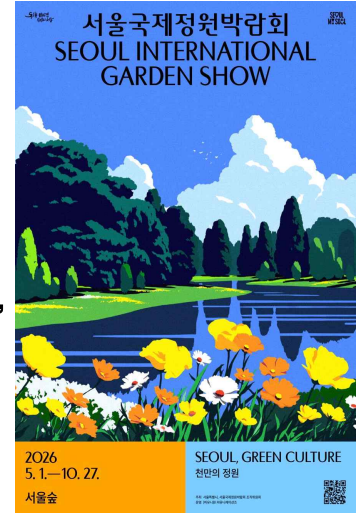
2026 서울국제정원박람회 추진

조경과장 : 온수진 ☎ 2133-2101 정원기획팀장 : 차윤정 ☎ 2109 담당 : 권지현 ☎ 2112

서울의 대표 밀리언셀러 정책인 '서울국제정원박람회'를 통해 '정원도시 서울' 브랜드의 세계적 확산과 정원문화 대중화에 기여

□ 사업개요

- 기간 : '26. 5. 1. ~ 10. 27.(180일)
- 장소 : (메인) 서울숲·성수동 일대(5~10월)
(서브) 매현시민의숲 일대(10월)
- 주제 : Seoul, Green Culture
- 내용 : 국제공모·시민 및 기업 참여 통한 정원 조성, 정원산업전, 문화프로그램 운영 등
- 사업예산 : 6,960백만원 ※ '25년 370, '26년 6,590
- 서울숲 5,560백만원, 시민의숲 1,400백만원



□ 서울숲·성수동 일대 계획도



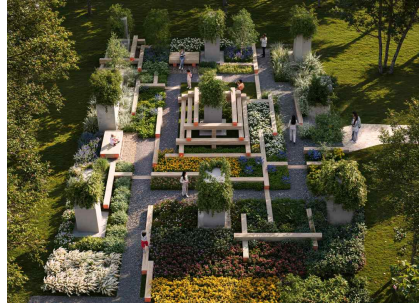
□ 추진계획

○ 서울의 자연(한강, 숲)과 문화(도심)의 예술 정원 163개소 조성

- 초청작가 2개소, 작가공모 5개소, 기업·기관 46개소, 시민참여 정원 60개소, 캐릭터정원 5개소, 선형정원 30개소, 리버뷰가든 5개소, 서울이야기정원 등 10개소



<초청정원, 'The garden of eternal flow'>



<공모정원 'Urban weaving'>



<기업정원 'Crown Shyness'>

○ 「한양대역 ~ 성수역 ~ 건대입구역」 가든 네트워크 연결

- (선형 노선) 왕십리로(서울숲~한양대), 아차산로(서울숲~건대) 등 주요 간선도로
- (골목길 노선) 주요 이면도로(연무장길 등) 및 주거·상업·문화 밀집 지역 등

○ 지역, 기업, 타 실국 참여 다채로운 문화프로그램 도입 및 정원도슨트 확대

- (지역·기업) 크리에이티브x성수, 유한킴벌리, 영풍문고(월별책축제) 등
- (실·국 행사) 조각도시 서울(문화본부), 스프링페스티벌(관광체육국) 등 34개 부서 연계
- (정원도슨트) 도슨트 프로그램(대상별, 테마별) 확대 운영 및 다국어 QR해설 제공

○ 정원산업전을 통해 관련 분야 신기술, 최신 트렌드 전시·체험

- 정원시설물 전시 등 정원산업전(예건 등 69여개 참여 예정)

○ 카카오프렌즈 등 글로벌 IP 팝업정원(카카오·포켓몬가든 등) 확대

○ 지역 상권 협력 행사(할인이벤트 등), 푸드트럭 등 소상공인 경제활동 지원



< 크리에이티브 성수 >



< 마르쉐, '농부의시장' >



< 캐릭터 팝업정원(카카오) >

2-2

정원과 숲에서 즐기는 힐링과 치유여가

공원여가사업과장 : 손선희 ☎2133-9356 공원여가운영팀장 : 이보현 ☎9364 담당: 고민언·김정현☎9366

산림여가운영팀장 : 김지현 ☎9368 담당: 김봉선·송유진☎9370

시민들이 서울의 매력적인 산과 공원에서 다양한 여가 활동을 즐기며 힐링할 수 있는 여가 프로그램 운영

① 대상별 맞춤형 ‘누구나 가드너’ 프로그램 운영

□ 사업개요

- 대상지 : 시공원, 복지관, 도심지 카페 등
- 내용 : 생활 속 정원문화 활성화를 위해 시민들의 일상 공간을 활용한 세대별·대상별 맞춤형 가드닝 체험 프로그램 운영
- 사업예산 : 480백만원

□ 추진내용

대 상	사 업 명	세부내용	운영규모
시민·외국인	정원문화힐링센터	▶ 도심(남산→세운메이커스)으로 이전하여 시민 접근성 및 프로그램 운영 확대	180회 / 1,800명 (4월~12월)
청년·어르신	서울 가드닝 크루	▶ 공원·복지관에서 청년·어르신 대상 가드닝 교육 및 공유정원 조성·관리	55회 / 550명 (4월~11월)
직 장 인	퇴근 후 정원생활	▶ 퇴근 시간대 도심지 카페를 활용한 직장인 대상 가드닝 클래스 운영	40회 / 600명 (3월~12월)
어 린 이	해치의 정원학교	▶ 어린이집 등을 방문하여 어린이 대상 특화 클래스 운영	60회 / 600명 (7월~12월)

□ 추진일정

- 대상별 가드닝 프로그램 운영 : '26. 4. ~ 12.



< 청년·어르신 가드닝 크루 >



< 퇴근 후 정원생활 >

② 숲과 산림에서 즐기는 치유여가 프로그램 운영

□ 사업개요

- 대상지 : 녹색복지센터, 치유의숲길, 목재문화체험장, 유아숲 등
- 내용 : **시민 마음건강 증진 및 여가복지 확대**를 위한 치유·체험 프로그램 운영
- 사업예산 : 6,644백만원(국비 1,646, 시비 4,998)

□ 추진내용

산림여가 서비스 체계적인 산림여가활동 지원

- 대상 : 시민 누구나
- 내용 : **숲과 산림 활용** 자연체험, 창작활동 및 숲교육·놀이 지원
(30,450회 운영 / 약 791,000명 참여 목표)
- 운영방법 : '공공예약서비스'를 통한 참여자 모집 및 선정

서울형 정원처방 건강한 일상을 위한 정원치유 프로그램 운영

- 대상 : 우울, 스트레스 등 심리적 취약 시민
- 내용 : **심리적 취약군 대상 맞춤형 정원치유** 프로그램 제공
(8,700회 운영 / 약 87,000명 참여 목표)
- 운영방법 : 수요기관(사회복지시설, 소방서 등)을 통한 대상자 발굴 및 선정

□ 추진일정

- 산림여가 · 정원처방 프로그램 운영 : '26. 4. ~ 12.



< 유아숲 체험 >



< 서울형 정원처방 >

3. 안전하고 건강한 생태도시 구현

3-1. 시민의 안전을 지키는 산림 관리체계 구축

3-2. 동물과의 건강한 공존, 유기동물·길고양이 관리 강화

3-1 시민의 안전을 지키는 산림 관리체계 구축

자연생태과장 : 이창훈 ☎2133-2141 산림관리팀장 : 임록화 ☎2147 담당 : 김영미 ☎2160
산지방재과장 : 이경훈 ☎2133-2170 사면총괄팀장 : 손병도 ☎2172 담당 : 남덕희 ☎2179
사면관리팀장 : 박찬홍 ☎2187 담당 : 안태경 ☎2177
사면정비팀장 : 조양호 ☎2184 담당 : 최서영 ☎2183

산림 재난의 예방 및 피해 최소화를 위한 선제적 안전점검과 현장 대응체계 구축을 통해 시민의 생명과 재산을 보호

① 안전한 산림관리를 위한 산불방지 대책 추진

□ 사업개요

- 대상지 : 산림 15,319ha
- 내용 : 산불 예방, 대비, 진화, 피해조사 등
- 사업예산 : 1,658백만원(국비 614, 시비 1,044)



< AI·드론 산불감시시스템 >

□ 추진내용

- (예방·감시) 산불 원인 제거 및 첨단 AI 감시체계 구축
 - 산불예방 캠페인 및 공익광고 영상 표출
 - AI·드론 산불감시시스템 3개소(강남,강북,강동/~'26.5.) 추가 구축
- (대비) 체계적인 산불 대비태세 확립
 - 산불방지협의회 개최('26.1.28.) 및 봄철 산불진화 합동 훈련 시행('26.3.19.)
 - 봄·가을철 산불방지대책본부 30개소 운영(본청, 자치구 24 등)
- (진화) 신속하고 강력한 산불진화 추진
 - 유관기관(서울소방본부, 소방청 등) 산불진화헬기 49대 공조, 진화장비 및 인력 지원 등
- (사후관리) 산불 원인 규명 위한 산불 전문조사반 운영 및 산불피해 복원

□ 추진일정

- 봄철 산불방지대책본부 운영(116일간) : '26. 1. 20. ~ 5. 15.
- 산불진화 유관기관 합동훈련(2회 추가 실시) : '26. 4. ~ 10.
- 가을철 산불방지대책본부 운영(45일간) : '26. 11. 1. ~ 12. 15.

② 우기 대비 산사태 예방대책 추진

□ 사업개요

- 대상지 : 산사태취약지역 및 산지사면 등
- 내용 : 사방시설 조성·보수 및 안전점검
 - 사방시설 조성 108개소, 사방시설 보수정비 45개소
 - 안전점검 2,218개소(산사태취약지역 518, 산지급경사지 98, 사방시설 1,602)
- 기간 : '26. 1. ~ 6.
- 사업예산 : 28,336백만원(국비 11,053, 시비 17,283)

□ 추진내용

- (사방시설 조성) 우기 전 사방시설 조성을 통해 산사태 피해 예방
- (사방시설 보수) 사방시설의 항구적 기능 유지를 위한 체계적 관리
 - 노후시설 보수, 배수로 준설, 위험수목 제거 등
- (안전점검 실시) 선제적 위험요인 차단 및 예방 중심의 현장 점검
 - (시기) 해빙기('26.2.~4.), 우기 전('26.5.~6.) 등 연 2회 이상
 - (방법) 관리주체 전수 점검 및 시·구·전문가 합동점검 병행
 - (조치) 경미한 사항은 즉시 조치, 보수·보강 필요한 시설은 우기 전 정비

□ 추진일정

- 산사태 우려지역 안전점검 : ~ '26. 4.
- 사방공사 완료 : ~ '26. 6.



< 해빙기 안전점검 배수로 청소 >



< 사방시설 조성사업(사방댐) >

3-2 동물과의 건강한 공존 유기동물·길고양이 관리 강화

동물보호과장 : 배진선 ☎2133-7645 동물보건팀장 : 이명희 ☎7651 담당 : 이종명 ☎7652
동물관리팀장 : 이현우 ☎7655 담당 : 이은형 ☎7698

유기동물·길고양이 관리 및 반려견 기질평가를 통해 시민 안전 제고 및 동물과 사람의 조화로운 공존 환경 조성

① 「유기동물 보호·입양 및 반려견 안전관리」 강화

□ 사업개요

- 내 용 : 24시간 구조단 운영 및 입양활동 지원, 맹견 사육허가 등
- 사업예산 : 1,715백만원

□ 추진내용

- 유기동물 구조 및 보호·관리 추진
 - 24시간 유기동물 구조단(301마리 구조) 및 응급치료센터 운영(20마리 치료)
 - 자치구 동물보호센터를 통한 유기동물 보호·입양(627마리)
 - 도심 내 민간 입양센터 운영으로 유기동물 기증·입양(11마리)
- 시민 안전을 위한 야생화된 유기견(들개) 포획
 - 드론 활용 서식지 조사, 스마트 포획틀 및 전문포획단 운영(30마리 포획)
- 맹견 사육허가 및 기질평가 실시 등 반려견 안전관리

□ 추진일정

- 유기동물 보호·입양 및 기질평가 등 안전관리 : '26. 4. ~ 12.



< 유기동물 만남 >



< 맹견 기질평가 >

② 「길고양이 중성화사업·돌봄 관리」 강화

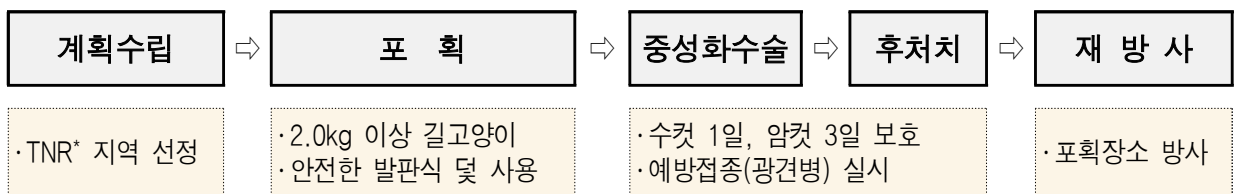
□ 사업개요

- 내 용 : 길고양이 중성화사업 및 올바른 돌봄 관리 강화
- 사업예산 : 1,786백만원

□ 추진내용

○ 길고양이 중성화사업 강화로 개체수 조절

- 자료 구조 많은 지역, 민원 다발 지역 등 선정 · 집중 중성화(2,095마리)
- 시민 참여(포획·방사) 중성화 추진 ※ 서울시립동물복지지원센터(동대문) 운영



*TNR: 포획(Trap)-중성화(Neuter)-재방사(Return)

○ 올바른 길고양이 돌봄방법 홍보 및 인식 개선

- 개정된 돌봄가이드라인(농림축산식품부, '26.3.)에 따른 교육·홍보

○ 길고양이 공원급식소 운영(9개 공원, 52개소)

- 청결한 밥자리 관리, 중성화 통한 공원 환경 개선 및 시민 불편 감소

□ 추진일정

- 중성화사업 및 돌봄교육·홍보 : '26. 4. ~ 12.
- 공원급식소 시설 개선 : '26. 4. ~ 10.



< 길고양이 중성화 사업 >



< 길고양이 공원급식소 >