



제 3 2 1 회 정례회
기획경제위원회

2023년 주요업무보고

2023. 11.

서울먹거리창업센터

1 일반 현황

설립 및 운영 근거

- 서울특별시 행정사무의 민간위탁에 관한 조례 제4조(민간위탁 사무 기준)
- 서울특별시 창업지원 조례 제18조(창업지원시설의 설치·운영 등)

시설개요

- 위 치 : 서울시 강동구 천호대로 1139, 강동그린타워 8~9층(길동)
- 면 적 : 총 3,123.84㎡(8층 1,561.92㎡, 9층 1,561.92㎡)
- 주요시설 : 개방형 사무공간, 오픈키친, 회의실, R&D Lab, 미디어룸 등
- 수탁기관 : (주)오픈놀(대표 : 권인택)

센터 설립 및 운영 경과

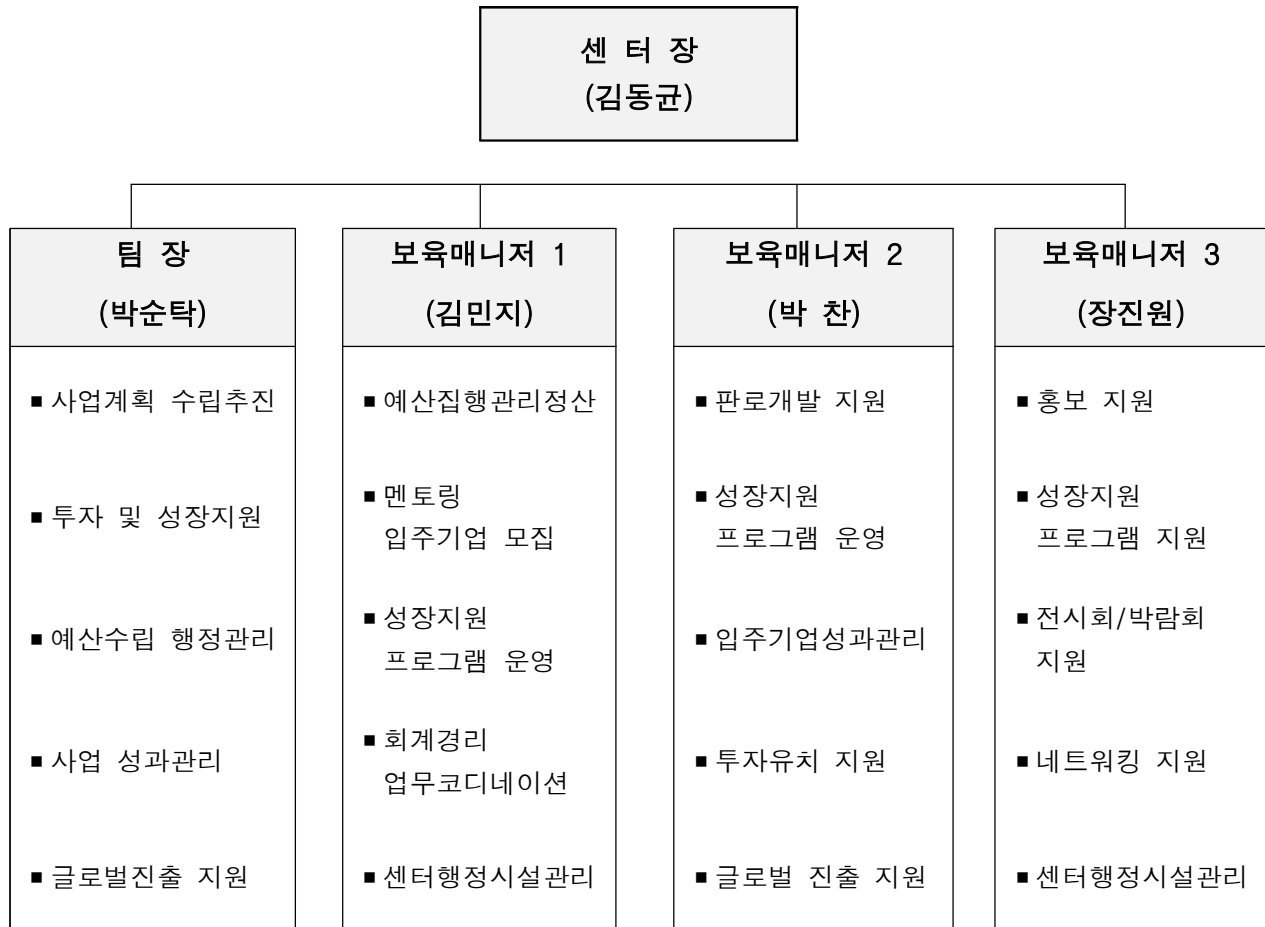
- ('16.10) 센터 운영 위수탁계약(르호봇비즈니스인큐베이터)
- ('16.12) 센터 개소(송파구 가락동 가락몰)
- ('19.10) 센터 운영 위수탁 재계약(르호봇비즈니스인큐베이터)
- ('20.12) 센터 이전(강동구 길동)
- ('22.12) 센터 운영 위수탁계약(오픈놀)

위탁내용

- 서울 먹거리 창업센터 시설 및 물품관리
- 입주자 모집·선발·평가 등 입주기업 관리
- 교육·멘토링·네트워크 등 창업보육 프로그램 운영
- 그 밖에 서울 먹거리 창업센터 활성화를 위하여 필요하다고 인정되는 사무 등

2 운영 현황

□ 조직



□ 인력

○ 정현원 현황

(단위 : 명)

구분	총원	센터장	팀장	보육매니저
정원	5	1	1	3
현원	5	1	1	3

□ 2023년 예산 현황

('23.9월말 기준, 단위:천원)

구 분	예산액	집행액	집행률
총 계	467,285	254,334	54.4%
인 건 비	214,319	150,234	49.1%
운 영 비	60,869	42,551	70.0%
사 업 비	141,580	38,382	27.1%
1. 입주기업 선발비	3,600	2,700	75.0%
2. 투자 및 성장지원	76,500	27,160	35.5%
▶ 전문가 멘토링	60,000	27,160	45.3%
▶ 스케일업 프로그램	15,000	-	(11월말 집행예정)
▶ IR 데모데이	1,500	-	(12월 집행예정)
3. 판로개척 지원비	37,220	7,560	20.3%
▶ 식품 박람회 참가	29,520	7,200	24.4%
▶ 라이브커머스 역량 강화	5,000	-	(11월말 집행예정)
▶ 식품 유통기업 초청 제품 품평회	2,700	360	13.3%
4. 홍보 및 마케팅 지원비	23,000	-	-
▶ 센터 디렉토리북 제작	3,000	-	(12월 집행예정)
▶ 입주기업 홍보영상 제작	10,000	-	(12월 집행예정)
▶ 기획기사 생산 및 배포	10,000	-	(12월 집행예정)
5. 네트워킹 행사	1,260	962	76.3%
이 윤	8,037	46	0.5%
부가가치세	42,480	23,121	54.4%

□ 주요 운영성과

지 표 명	2017년	2018년	2019년	2020년	2021년	2022년	2023.9월말	계
입주기업수	42개사	43개사	49개사	46개사	61개사	56개사	49개사	
매 출 액	85억원	120억원	230억원	210억원	230억원	250억원	194억원	1,319억원
투자유치액	19억원	30억원	44억원	127억원	95억원	100억원	24억원	439억원
일자리창출	60명	77명	144명	245명	224명	208명	54명	1,012명
지식재산권 출원 (특허/상표/디자인)	15건	39건	158건	118건	145건	150건	53건	678건

3 비전 및 전략

비전

농식품 창업가의 고속 성장을 견인하는 국내 최고의 푸드테크 특화 센터

전략

- 입주기업 분류(테크기반, 제조기반)에 따른 보육 프로그램 지원
- 초기 기업과 성장 기업별 맞춤형 지원 프로그램 운영

핵심 과제

주요 추진 사업

푸드테크 스타트업
성장(Scale-Up) 생태계 조성

- ▶ 융복합 푸드테크 스타트업 육성으로 국내 농식품 산업 고도화
- ▶ 농식품 분야 유니콘 기업 배출을 위한 성장 가속 프로그램 운영
- ▶ 국내 최초, 유일의 푸드테크 스타트업 지원 기관으로서 위상 강화

푸드테크 스타트업의
전주기적 인큐베이팅 지원

- ▶ 판로 개척 지원 프로그램을 통해 기업의 지속성장 지원
- ▶ 국내외 유명 식품 전시회 참가로 소비자, 바이어 홍보 기회 지원
- ▶ R&D 제품/서비스 개발 지원을 통한 BM 고도화

입주기업 투자 유치 활성화

- ▶ 미디어 플랫폼을 활용한 제품, 서비스 홍보 지원
- ▶ 글로벌 시장 진출을 위한 국내외 IR 프로그램 지원

4 주요 업무보고

① 농식품 분야 유망 스타트업 선발

② 투자 및 성장 지원을 통한 기업가치 향상

- ① 전문가 멘토링 프로그램 운영
- ② 스케일업 프로그램 운영

③ 판로지원을 통한 입주기업 매출 확대

- ① 식품 박람회 참가 지원
- ② 라이브커머스 운영 역량 강화
- ③ 식품 유통기업 초청 제품 품평회 개최

④ 기업 네트워킹 강화 및 사후 지원

- ① 네트워킹 행사 지원
- ② 졸업기업 사후 지원

1 농식품 분야 유망 스타트업 선발

성장 잠재력을 보유한 우수 창업기업을 선발, 반기별 평가를 통해 입주기간을 최대 2년까지 연장하여 안정적인 창업을 지원

□ 사업개요

- 입주대상 : 농식품 분야(Food-Tech) 창업 7년 이내 (예비)사업자 선발(반기별)
- 입주기간 : 최소 6개월 / 최대 2년 이내(평가 후 6개월 단위 연장 가능)
- 입주혜택 : 개방형 사무공간·회의실·오픈키친 등 창업공간 제공,
전문가 멘토링·투자유치·판로개척 등 창업 보육프로그램 지원
- 사 업 비 : 3,600천원

□ 추진실적

- 입주기업 44개사를 선발하여 42개사 센터 입주 완료(2월 / 8월)
 - 외부평가위원회를 구성하여 입주 희망기업 PT 심사를 통해 공정성 확보
- 선발한 입주기업 센터 생활 적응을 위한 OT 실시(3.27 / 9.1)
 - 센터 직원, 시설 및 창업 프로그램 안내, 입주기업간 사업소개 등 네트워킹
- 입주기업 사업 활성화를 위한 연장평가 실시(7.28)
 - 입주기업 출석률, 대표자 사업추진 의지 등을 고려하여 센터 내부직원 평가
 - ▶ 평가결과 : 상반기 입주 25개사 중 25개사 입주 연장

□ 향후계획

- '23년 하반기 입주기업 연장평가 : '23.12월
- '24년 상반기 입주기업 모집 공고 및 선발 : ~ '23.12월

2 투자 및 성장 지원을 통한 기업가치 향상

기업 성장단계별 맞춤형 전문가 멘토링 지원과 성장 가능성이 높은 기업을 대상으로 특화프로그램 지원을 통한 투자유치 성공률 향상

① 전문가 멘토링 프로그램 운영

□ 사업개요

- 대상 : 멘토링 요청 입주기업(수시) * 기업당 월 3회 이내 지원
- 내용 : 센터 홈페이지 신청을 통해 희망하는 전문가 Pool 매칭(94명)
※ 분야별 전문 멘토링 현황

계	사업분석	투자	마케팅	R&D	노무/회계/법률	수출
90	14	15	23	17	11	10

- 사업비 : 60,000천원

□ 추진실적

- 총 128회 전문가 상담 서비스 제공(9월말 기준)
 - 아이디어 검증, 사업모델 수립, 시제품 제작 및 고도화, 마케팅 전략, 자금확보 등
 - ▶ R&D 38회, 마케팅 38회 사업분석 18회, 노무/회계 등 17회, 투자 15회, 수출 2회



- 신규 선발기업 입주 초기 전문가 매칭으로 사업계획 및 방향 개선지원(5월/10월)
 - ▶ 참여현황 : 상반기 선발 18개사 중 16개사 참여, 하반기 선발 24개사 중 24개사 참여

□ 향후계획

- 멘토링 프로그램 지속 운영 : ~'23.12월

②

스케일업 프로그램 운영

□ 사업개요

- 기 간 : '23. 9~11월
- 대 상 : 농식품 분야 신기술 보유 입주기업(10개사)
 - 비건푸드, 미래식품(대체육 등), 푸드 마일리지 절감(ICT 플랫폼), 푸드 업사이클링
- 내 용
 - 기업 개별 AC/VC 매칭, 사업모델 검증 및 성장 장애요인 해결방안 제시, 투자유치 설명회 참가 등을 통해 사업 초기 투자유치 제고
- 사 업 비 : 15,000천원

□ 추진실적

- 입주기업 공모(8월) 및 10개사 선발(9월)
 - 잉여양곡 및 못난이 쌀 상품화, 천연(발효매실) 변비 개선식품 등
- 스케일업 프로그램 전담 코칭 추진(9~10월)
 - 참여기업별 전담 코치 매칭 및 성장전략 제시를 위한 밀착 코칭 제공
 - ▶ 1차 컨설팅(기업 현황 및 성장 장애요소 분석) : 9.18~9.26
 - ▶ 2차 컨설팅(성장 장애 극복 전략 제시) : 10.4~10.20
 - ▶ 3차 컨설팅(제시 전략 반영 및 개선여부 점검) : 10.23~10.31



□ 향후계획

- 투자 유치 발표 스킬 향상 멘토링 진행 : '23.11월 중순
- 센터 주관 투자유치설명회 개최 : '23.12월초

3 판로지원을 통한 입주기업 매출 확대

국내 유명 식품 박람회 참가 및 라이브커머스 역량 강화, 식품 유통기업 초청 제품 품평회 개최 등 판로개척 지원으로 기업의 안정적인 매출 확보

① 식품박람회 참가 지원

사업개요

- 기 간 : '23. 5~11월
- 대 상 : 입주·졸업기업
 - 필요시 식품 박람회 참가 부스 임차 등 공통경비 지원
- 내 용 : 센터 전용관 운영으로 외부 투자자 대상 참가기업 신뢰성 제고
- 사 업 비 : 29,520천원

추진실적

- 성공귀농행복귀촌 전시회 9개사 참가(국민일보 주관, 6.23~25)
 - 비건소스, 동결건조 김치양념, 비건 프로틴 시리얼 등(입주기업 9개사)
- 우수 농식품 기업 선발 전시회 17개사 무상 참가(농식품부 주관, 7.26~28)
 - 쌀알이 씹히는 이천 쌀크림 빵, 채소 스무디 등(입주기업 8개사, 졸업기업 9개사)
- K-비건페어 인 서울 10개사 무상 참가(서울시 주관, 8.10~12)
 - 비건 요거트, 대체육, 비건 아이스크림 등(입주기업 9개사, 졸업기업 1개사)
- 도시농업박람회 7개사 무상 참가(서울시 주관, 10.13~14)
 - 비건 저당 디저트, 국산 농산물 활용 간편 대용식 등(입주기업 7개사)

향후계획

- 대한민국 식품대전, 서울국제식품산업전 참가 지원 : '23.11월

②

라이브커머스 운영 역량 강화

□ 사업개요

- 기 간 : '23. 9~11월
- 대 상 : 판매 가능 제품 보유 입주기업 10개사
- 내 용 : 방송역량 전문 컨설팅 지원으로 기업 매출액 향상
 - 센터 내 IR 특화 오픈키친 및 미디어룸을 방송장소로 제공
- 사 업 비 : 5,000천원

□ 추진실적

- 입주기업 공모(8월) 및 라이브커머스 참여 10개사 선발(9월)
 - 제품명 : 다이어트 고구마 스낵, 드라이에이징숙성육, 비건소스 등
- 방송기획(시나리오 작성 및 연출 기법) 및 화법, 제품홍보 등 컨설팅 실시(10월)
 - 참가기업 10개사 코칭 완료, 기업별 방송일정 수립



□ 향후계획

- 참가 기업별 라이브커머스 실전 방송 진행 : '23.11월
 - 네이버 쇼핑라이브, 쿠팡 등 온라인 플랫폼 활용 실전 방송 판매
 - 전문 쇼호스트 지원으로 방송 완성도 확보 및 매출 증대 건인
- 기업별 방송 접속자 수, 매출 실적 확인 : '23.12월

③

식품 유통기업 초청 제품 품평회 개최

□ 사업개요

- 기 간 : '23. 5월, 11~12월
- 대 상 : 판매 가능 제품 보유 입주·졸업기업
- 내 용 : 현직 식품 유통기업 MD 개별상담을 통한 제품 검증 및 홍보 행사
 - 센터 내 공용시설을 활용하여 제품을 체험할 수 있는 전시부스 설치
- 사 업 비 : 2,700천원

□ 추진실적

- 비건 여성 스타트업 14개사가 개발한 비건 푸드 품평회 개최(5.26)
 - 식품 유통기업(삼성 웰스토리 등)의 상품 품질 및 시장성 검증, 마케팅 방향 안내
 - ※ 제품명 : 유기농 쌀 음료, 깻잎사과차, 하루호박차, 비건소스 등
 - 향후 제품 개선 및 마케팅에 활용 가능하도록 기업별 품평결과 제공
 - 부대 행사로 농식품 분야 제품 브랜딩 고도화를 위한 전문가 특강 진행



□ 향후계획

- 품평회 2회(숙명여대기술사업단) 진행 : '23.11월말
- 품평회 3회(한국여성스타트업협회) 진행 : ~ '23.12월

4 기업 네트워킹 강화 및 사후지원

센터 입주·졸업기업과 식품분야 대·중견기업, 투자사, 공공기관 등
유관기관 비즈니스 네트워크 및 졸업기업 사업 안정화 지원

① 네트워킹 행사 지원

□ 사업개요

- 기 간 : '23. 2~11월
- 대 상 : 입주기업(49개사), 졸업기업(173개사)
- 내 용 : 창업 성공담, 제품 시연, 정보 공유, 전문가 강연 등
- 사 업 비 : 1,260천원

□ 추진실적

- 글로벌 돈육기업 아그로수퍼 관계자 초청 네트워킹(4.13)
 - 국내 식품기업(대한제당, 배달의 민족 등) 관계자 및 입주·졸업기업 네트워킹
- 태국 치앙마이대학교 식품혁신센터 관계자 센터 방문 네트워킹(5.10)
 - 한국 푸드테크 창업 지원 현황 견학 및 입주기업 네트워킹
- 한국농업기술진흥원 창업지원 담당자 초청 네트워킹(6.21)
 - 중앙정부 농식품 창업지원제도 설명회 및 기관 담당자 1:1 상담회 진행
- 정부지원사업, 글로벌 진출 전문가 초청 창업콘서트 네트워킹(9.11)
 - 창업지원사업 성공전략 및 해외 시장 진출을 주제로 토크쇼 형식 행사 진행



□ 향후계획

- 입주사 제품 시식 및 명함 교류 네트워킹 : '23.11월말

②

졸업기업 사후 지원 **사업개요**

- 기 간 : '23. 1~12월
- 대 상 : 졸업기업(173개사)
- 내 용 : 센터 공용공간 지원 및 창업보육 서비스(입주공간 제외)
- 사 업 비 : 비예산(기존 센터 인프라 활용)

 추진실적

- 시설 사용 희망 졸업기업 공용공간 대관 지원
 - 졸업기업 HN노바텍 식물성 대체 고등어 시식회 지원 등 12회 시설 대관
- 기업 애로사항 해소를 위한 전문가 멘토링 지원
 - 졸업 후 1년 이내 기업 월 1회 전문가 멘토링 지원, 총 4회 지원
- 우수 졸업기업 대표자 멘토 활용으로 후배기업 창업 노하우 전수
 - 4차 입주기업 '록야' 대표 등 활발하게 활동 중인 대표자 5명 멘토 활용

구 분	지원시설	지원내용	지원기간
공간지원	오픈키친	온라인 예약 후 사용 (주 2회 제한)	졸업 후 1년
	세미나실, 회의실		
	코워킹스페이스	상시개방	
멘토링지원	-	분야별 전문가 멘토링	

 향후계획

- 졸업기업 지속 지원 운영 : 상 시