



제284회 시의회 정례회  
행정 자치 위원회

# 2018 주요 업무보고

---

2018. 11. 9.

시립목동청소년수련관

# I . 일반현황

## 1 시설 현황

- 위 치 : 서울시 양천구 목동서로 143
- 개 관 일 : 1988. 10. 26.(준공일 : 1988.3.17)
- 운영법인 : (재)대한불교조계종유지재단(대표 : 이규정)
- 시설규모
  - 대지면적 5,744㎡, 건물연면적 6,203㎡
  - 건물 : 지하 1층 / 지상 4층

구 분	면적(㎡)	주 요 시 설
지상4층	386.19	· 헬스장
지상3층	927.30	· 관장실,통합사무실,교육실(7실),소체육관
지상2층	979.49	· 유아체능단 교실(3실),밴드연습실,댄스연습실 청소년운영위원회실,청소년동반자실
지상1층	3,315.77	· 수영장,대체육관,청소년극장,휴(休)공간,교육실(3실), 안내데스크,탈의실,양천구청소년상담지원센터, 청소년동아리실,기사대기실
지하1층	594.89	· 기전실,미화원휴게실

### 수용정원 및 이용인원

- 수용정원 : 852명
- 이용인원
  - 2017년 실적 : 653,393명(청소년 463,213명, 이용률 70.8 %)
  - 2018.9월말 실적 : 539,236명(청소년 381,178명, 이용률 70.6%)

## □ 시설연혁

1988	3	서울특별시와 대한불교조계종 총무원과 위탁운영 체결
	10	서울특별시립 목동청소년회관 준공
1994	6	청소년수영장 100평 완공개장
1997	12	목동청소년회관 시설증축 지상3층, 건평 135평
1999	1	명칭 변경(서울특별시립 목동청소년회관 → 서울특별시립 목동청소년수련관)
2001	7	'2001년 상반기 행정서비스 시민 만족도 조사' 우수기관 선정
2004	4	서울시립 청소년자원봉사센터의 연계사업 시설 선정
2005	11	서울시 청소년자원봉사센터 터전 인증
2006	9	서울시 교육청 평생학습협력기관 지정
	12	서울시 청소년상담실험의회 최우수 상담센터 선정
2007	7	서울문화재단의 '제 4기 청소년문화벤처단' 선정
2008	8	청소년 유럽문화원정대 시행(1월, 8월)
2009	6	서울시 교육청 평생학습 우수프로그램 공모사업 'POP로 꾸며보는 아름다운 세상' 선정
	7	2009 서울시 청소년수련활동공모사업 '참살이 대작전 완소' 프로그램 선정
2010	1	목동청소년수련관 지원스님 관장 취임
	4	국가인증수련활동 획득(10개 프로그램)
	5	양천구청 평생학습 우수프로그램 공모사업 '우리가족 보물찾기' 선정
	5	2010 청소년수련활동 공모사업 '청소년 CEO 프로젝트' 선정
	8	2010 여성가족부 하반기 청소년육성기금공모사업 선정-자원봉사영역
	2	국가인증 청소년수련활동 우수운영기관 선정
2011	4~12	2011 여성가족부 청소년활동프로그램공모사업 선정-자원봉사영역(오~굿데이트)
	11.22~25	서울-경남 청소년교류문화활동 공모사업 선정 및 운영(1년차)
	12	2011 여성가족부 청소년활동프로그램 공모사업 장관상 수상
2012	7~12	2012 서울시 특성화사업 디자인은 즐거운 상상 운영
	5~11	2012 여성가족부 청소년활동프로그램공모사업 선정-자원봉사영역(프리허그)
	11.5~8	서울-경남 청소년교류문화활동 공모사업 선정 및 운영(2년차)
	12	2012 서울시 특성화사업 장려상 수상
	12	2012 여성가족부 청소년활동프로그램 공모사업 장관상 수상
2013	4~12	2013 서울시 특성화 사업 목동청소년디자인센터 운영
	10.24~27	서울-경남 청소년교류문화활동 공모사업 선정 및 운영(3년차)
	4~11	강서교육지원청 교육복지 협력사업 운영(생태 및 가족캠프)
	5~11	양천구청 평생학습 프로그램 공모사업 "가족의 탄생 O.S.T" 운영
2014	1	목동청소년수련관 경륜스님 관장 취임
	4~12	2014 서울시 특성화사업 목동청소년디자인센터 운영
	5~7	양천구청 평생학습 프로그램 공모사업 "직업의 탄생" 선정 및 운영
	10.17~19	서울-전남 청소년교류문화활동 공모사업 선정 및 운영(4년차)
	11.17	2014년 하반기 서울시 교육감 지정 서울학생배움터 서울교육인증기관 선정 (2015.3.1.-2016.2.29.)

- 2015
- 4.18 목동청소년수련관 한국직업능력개발원장상 수상(전국 중·고동아리 겨울방학 진로탐험지원사업)
  - 4.23~12.30 강서교육지원청 지역기반형 교육복지 협력사업(우리동네 오락실) 선정 및 운영
  - 6.13~12.24 여성가족부 청소년참여 공모사업(레인보우 청소년 문화 전파단) 선정 및 운영
  - 7.18~11.21 여성가족부 청소년활동 공모사업(대한민국 스텝존드) 선정 및 운영
  - 7.30~8.22 양천구청 평생학습 프로그램 공모사업(나는 너의 엄청 친한 아이) 선정 및 운영
  - 8.16 목동청소년수련관 청소년 휴공간 OPEN
  - 8.26~12.20 2015 서울시 특성화사업 꿈 드림 디자이너 프로젝트 운영
  - 9.2 양천구 청소년 교육·문화·복지 협력을 위한 협약 체결
  - 11.6~8 서울-지방(거창) 청소년교류문화활동 공모사업(서울사랑여행 스나기) 선정 및 운영(5년차)
  - 11.14~12.12 서울시 마을연계사업(우리동네 다락방) 선정 및 운영
  - 11.30 2015년 하반기 서울시 교육감 지정 서울학생배움터 서울교육인증기관 선정(2016.3.1.-2018.2.28.)
  - 12.15 서울청소년시설협회 목동청소년수련관 청소년운영위원회 우수상 수상
  - 12.18 2015년 청소년수련시설 종합평가 우수등급 선정
- 2016
- 4 서울특별시 교육감지정 평생학습관 선정(향후 3년간:2016~2018)
  - 4 2016 서울시 특성화사업 '인성아! 놀자' 운영
  - 4 강서교육지원청 지역기반형 교육복지 협력사업 '우리동네 오락실' 선정 및 운영
  - 7 양천구청 평생학습 우수프로그램 공모사업 '북 놀이터' 운영
  - 9 서울시 교육복지종합지원센터 진로동아리 공모사업 운영
  - 10 코스앤코믹 제2회 코코페스티벌 목동청소년수련관 코프스페 동아리부분 우수상 수상
  - 11 서울-지방(정읍) 청소년교류문화활동 공모사업(서울나들이) 선정 및 운영(6년차)
  - 12 2016 서울시립 청소년수련시설 운영실적 평가 "우수등급" 선정
- 2017
- 2 여성가족부 청소년참여공모사업(유익 유해 전파단) 선정
  - 2 여성가족부 청소년문화예술지원사업(상상학교) 선정
  - 3 서울시 교육복지종합센터 진로동아리지원공모사업(2개분야) 선정
  - 3 서울시 시민제안 평생학습 공모사업(진로전문가양성) 선정
  - 3 강서교육지원청 지역기반형 교육복지 협력사업(우리동네오락실) 선정
  - 3 서울시 사회복지협의회 K2스쿨핑 지원사업(스쿨핑으로 소통하기) 선정
  - 3 서울지방경찰청 위탁운영 공모사업(사랑의 교실) 선정
  - 4 서울-지방 청소년문화교류활동 공모사업(청소년소통여행 서울스타그램) 선정
  - 10 2017 서울시 청소년 진로 취업 역량강화 지원 사업(나만의스마트팜, 나만의리폼디자인) 선정
  - 11 자기주도적인 진로탐색 및 체험활동 우수동아리 부분 서울시 교육복지종합지원센터장 표창(목동청소년수련관 진로동아리 "꽃길")
  - 11 2017 서울시 우수 배움터(진로직업체험활동 교육 활성화) 목동청소년수련관 표창(서울시장상)
  - 12 2017 양천구 우수자원봉사수요처 목동청소년수련관 선정(양천구자원봉사센터장상)
  - 12 2017 양천구 진로교육 활성화에 따른 목동청소년수련관 감사장 수여(양천구청 감사장)
  - 12 2017 서울시립 청소년수련시설 운영실적 평가 "우수등급" 선정
  - 12 2017 청소년수련시설 종합평가 "최우수등급" 선정

2018

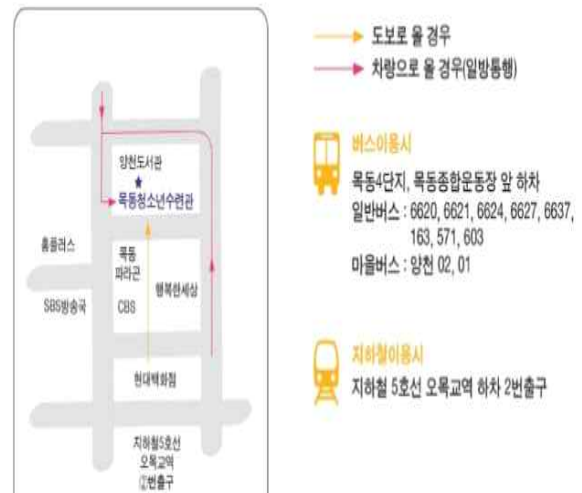
- 2 청소년 프로그램 발굴 및 운영 무술협회 표창
- 2 지역사회 발전 공로 양천불교연합회 표창
- 2 청소년교육분야 사회공헌 발전 감사장 수여
- 2 2018 서울지방경찰청 '사랑의 교실' 위탁운영 기관 선정
- 2 2018 여성가족부 청소년활동 프로그램 공모사업 선정
- 2 어린이 청소년 권익증진 서울특별시장 표창
- 4 서울지역 청소년활동 프로그램 개발 기관 선정
- 4 서울-지방 청소년문화교류활동(Have a Seoul Time) 공모사업 선정
- 5 청소년 복지증진 노고 여성가족부 장관 표창
- 6 목동청소년수련관 위탁운영 단체 우선협약대상 선정
- 10 서울시립 목동청소년수련관 개관30주년 기념행사

## □ 전경 및 위치도



시설 전경

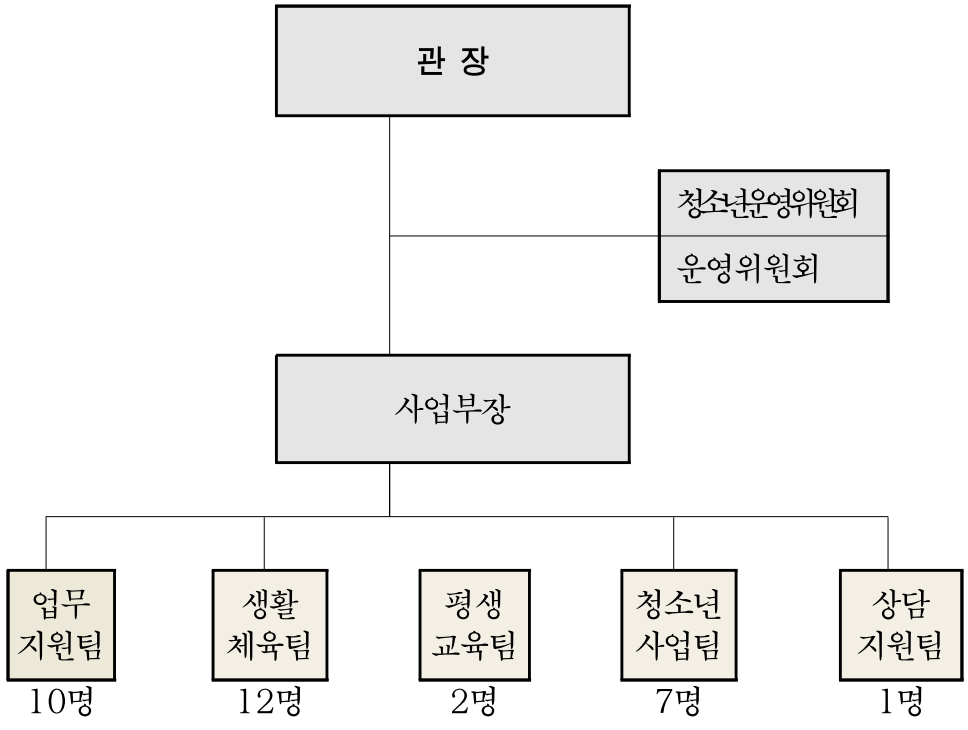
### LOCATION



위치도

## 2 조직 및 인력

□ 조 직 : 1부 5팀



□ 인 력 : 정원 28명 / 현원 34명

구분	계	일 반 직								기능직 고용직	기 타	
		계	1급	2급	3급	4급	5급	6급	7급		무기 계약	재정지원 인력 (방과후, 지도사배치, 코너디터등)
정원	28	28	1	1	1	3	4	7	6	5	-	-
현원	34	34	1	1	-	2	3	4	14	7	-	2

### □ 법인현황

- 법 인 명 : (재)대한불교조계종유지재단
- 설 립 일 : 1948. 3. 2
- 소 재 지 : 서울시 종로구 우정국로 55
- 대 표 자 : 이규정

### □ 법인이념

- 설립목적
  - 청소년육성등을 통한 국가발전과 국민복지증진
- 운영원칙
  - 공정한 인사관리의 원칙
  - 투명한 회계의 원칙
  - 전문성의 원칙
  - 자율성의 원칙
  - 책임성의 원칙
- 주요사업
  - 청소년 육성사업 및 관련시설 설치·운영
  - 아동복지사업 및 관련시설 설치·운영
  - 영·유아 보육사업 및 관련시설 설치·운영
  - 노인복지사업 및 관련시설 설치·운영
  - 장애인복지사업 및 관련시설 설치·운영
  - 사회체육사업 및 관련시설 설치·운영
  - 지역사회복지사업 및 관련시설 설치·운영
  - 기타 사회복지사업 및 관련시설 설치·운영

□ 예산집행 현황 : 집행률 52.05% (9월말 현재)

(단위 : 천원)

구 분	예산과목	예산액	집행액	집행률(%)
세 입	<b>세입 계</b>	<b>4,701,265</b>	<b>2,528,023</b>	<b>53.7</b>
	<b>사업수입</b>	<b>2,469,088</b>	<b>1,689,602</b>	<b>68.4</b>
	시설사용료수입	146,238	114,904	78.5
	교육문화사업수입	497,604	310,716	62.4
	목적사업수입	180,940	76,727	42.4
	생활체육사업수입	1,550,146	1,129,983	72.8
	상담지도사업수입	58,460	32,692	55.9
	기타사업수입	35,700	24,578	68.8
	<b>사업외 수입</b>	<b>1,328,281</b>	<b>153,827</b>	<b>11.5</b>
	이월금	1,041,781	-	-
	예탁금예수금수입	280,200	152,785	54.5
	법인전입금	4,500	250	5.5
	잡수입	1,800	792	44
	<b>보 조 금</b>	<b>903,896</b>	<b>684,593</b>	<b>75.7</b>
세 출	<b>세출 계</b>	<b>4,701,265</b>	<b>2,371,284</b>	<b>50.4</b>
	<b>인건비</b>	<b>930,564</b>	<b>631,613</b>	<b>67.8</b>
	<b>물건비</b>	<b>1,072,258</b>	<b>491,107</b>	<b>45.8</b>
	일반운영비	1,050,938	483,215	45.9
	여비	8,200	1,819	22.1
	업무추진비	13,120	6,073	46.2
	<b>경상이전</b>	<b>207,770</b>	<b>99,389</b>	<b>47.8</b>
	<b>자본지출</b>	<b>320,600</b>	<b>85,496</b>	<b>26.6</b>
	<b>사업비</b>	<b>1,894,804</b>	<b>912,675</b>	<b>48.1</b>
	교육문화사업비	268,248	159,285	59.3
	목적사업비	242,990	86,957	35.7
	생활체육사업비	965,126	467,858	48.4
	상담지원사업비	39,764	16,970	42.6
	기타사업비	135,600	79,469	58.6
특별사업비	243,076	102,136	42	
<b>사업외지출</b>	<b>210,000</b>	<b>150,615</b>	<b>71.7</b>	
<b>예비비 및 기타</b>	<b>65,269</b>	<b>389</b>	<b>0.5</b>	



자산현황

구분	자산대장현황	
	수량	금액
토지	1	12,808,674
건물	1	5,204,682
집기비품	1,114	271,210
차량	2	62,242
소프트웨어	20	7,621
합계	1,138	18,354,429

## II. 운영방향

---

### 운영비전

- 2020년까지 서울시 서남권역의 청소년 활동 서비스를 구축한다.

### 운영방침

- 청소년의 잠재적 역량개발 및 인재양성
- 청소년의 건강한 성장환경조성 및 사회참여 확대
- 지역사회 네트워크 강화
- 직원 및 기관 전문성 확보를 위한 역량강화

### 주요 핵심과제

- 청소년을 위한 핵심사업 확대운영
- 주체성과 자율성을 기반으로 한 청소년 참여 강화 및 시설운영
- 지역사회 청소년활동허브로서의 역할수행 및 청소년이 안전한 시설관리 운영
- 직원역량강화를 위한 직원 전문연수 지원 및 직원복지향상에 따른 적극적인 노력
- 환경변화를 반영한 청소년수련관 경영개선 및 운영 효율화

### Ⅲ. 2018 주요업무 추진계획

---

1. 청 소 년 활 동 사 업

---

2. 특 성 화 사 업

---

3. 지역사회 연계 및 기타사업

---

# 1 청소년활동 사업

1. 청소년 조직

2. 국가인증사업

3. 체험활동사업

4. 공모지원사업

5. 특별지원사업

# 1. 청소년조직

## 사업목적

- 청소년의 자치활동을 지원하며 자발적이고 적극적인 청소년활동을 도모하고자 한다.

## 사업개요

- 사업기간 : 2018년 1월 1일 ~ 12월 31일
- 인 원 : 13,262명(연)
- 장 소 : 목동청소년수련관 및 지역사회
- 대 상 : 청소년
- 내 용 : 청소년 자치활동(청소년운영위원회, 분야별 동아리운영등)

## 추진실적

※ 예산집행 및 실적 현황

(단위 : 천원, 명)

단위사업명	계 획		실 적		집행률(%)
	예산	목표인원	집행액	연인원	
청소년운영위원회	1,630	408	1,099	659	67
봉사동아리 DIY	1,000	196	504	660	50
청소년기자단 목청소리	330	264	25	168	7
대학생자원지도자 두런두런	500	100	150	287	300
청소년문화예술동아리	20,900	1,500	-	8,498	-
평생학습동아리	-	2,120	-	2,990	-

## 향후 계획

- 청소년이 스스로 기획하여 진행하는 프로그램을 통해 수련관에 대한 소속감 및 자기주도능력을 향상할 수 있다.
- 참여 청소년들에게 다양한 진로탐색 및 체험의 기회를 제공하여 자신의 진로에 대한 흥미를 키우고 진로 선택에 도움을 준다.

## 2. 국가인증

### 사업목적

- 국가 청소년수련활동 인증제도 운영을 통해 안정성과 공신력 지닌 프로그램 제공으로 안전하고 다양한 체험활동을 지원하여 청소년의 전인적 성장을 도모하고자 한다.

### 사업개요

- 사업기간 : 2018년 1월 1일 ~ 12월 31일
- 인 원 : 288명(연)
- 장 소 : 목동청소년수련관 및 지역사회
- 대 상 : 청소년
- 내 용 : 청소년수련활동 인증제의 안내 및 언어순화활동, 캠페인, 진로활동, 리더십활동등 다양한 테마의 프로그램 운영

### 추진실적

※ 예산집행 및 실적 현황

(단위 : 천원, 명)

단위사업명	계 획		실 적		집행률(%)
	예산	목표인원	집행액	연인원	
바른말 고운말 가꿈이	비예산	60	비예산	60	-
Dream Factory	비예산	72	비예산	48	-
해누리과 만드는 양.동이	비예산	80	비예산	40	-
나는 너의 엄.친.아	400	80	-	80	-
팀!빌딩, 리더십	400	60	-	60	-

### 향후 계획

- 청소년이 주체가 되어 다양한 청소년활동을 기획 및 진행하는 활동을 통해 지역사회에 청소년이 능동적으로 참여할 수 있는 기회 마련.

### 3. 체험활동

#### 사업목적

- 창의적이고 주체적인 체험활동 프로그램 운영을 통해 청소년 역량을 강화하고자 한다.

#### 사업개요

- 사업기간 : 2018년 9월 11일 ~ 12월 18일
- 인 원 : 1,045명(연)
- 장 소 : 목동청소년수련관 및 지역사회
- 대 상 : 청소년
- 내 용 : 영어미션캠프, 겨울캠프, 테마봉사활동, 포상제, 스포츠스태킹등

#### 추진실적

※ 예산집행 및 실적 현황

(단위 : 천원, 명)

단위사업명	계 획		실 적		집행률(%)
	예산	목표인원	집행액	연인원	
IYAF 영어 미션 캠프	5,800	60	-	15	-
우리마을 설레이는 겨울캠프	7,720	120	7,115	111	92
테마자원봉사활동	400	90	194	90	48
국제청소년성취포상제	-	250	-	50	-
스포츠스태킹	-	500	-	779	-

#### 향후 계획

- 다양한 체험활동을 통해 참여자들의 자아실현 및 자기계발에 도움이 된다.

## 4. 공모지원사업

### 사업목적

- 환경변화 및 지역사회의 요구에 부응하는 다양한 청소년체험활동 프로그램을 제공하여 청소년 개인과 사회의 공동 성장 및 교육의 기회균등을 실현하고자 한다.

### 사업개요

- 사업기간 : 2018년 8월 22일 ~ 12월 8일
- 인 원 : 13,110명(연)
- 장 소 : 목동청소년수련관 및 지역사회
- 대 상 : 청소년 및 일반
- 내 용 : 여성가족부, 서울시등 다양한 공모기관의 공모지원사업 참여

### 추진실적

※ 예산집행 및 실적 현황

(단위 : 천원, 명)

단위사업명	계 획		실 적		집행률(%)
	예산	목표인원	집행액	연인원	
독RIP-피,땀,눈물	10,600	60	638	304	6
꿈을 Job Go	3,000	160	3,000	139	100
서울진로직업박람회	900	900	900	4,715	100
위대한 쇼 맨	6,761	1,068	3,458	446	51
서울-지방(전남) 청소년문화교류사업	35,200	320	32,933	308	94
K2 스쿨핑	5,300	105	5,300	98	100
사랑의 교실	10,000	120	5,000	127	50
청소년 성편견 꼬리표 떼기 #해시태그	2,425	195	1,981	234	82
초록우산 어린이재단 지원사업	5,500	255	3,520	577	70
양천구동아리지원사업	1,500	600	500	948	33
영등포구동아리지원사업	1,000	132	-	594	-
서울평생학습축제 학습체험관	1,500	60	1,500	60	100
지정평생학습관	6,000	3,120	6,000	3,711	100
서울평생학습축제 홍보체험관	500	400	500	849	100



## 향후 계획

- 청소년들의 다양한 청소년활동 프로그램에 참여를 통한 긍정적인 삶의 변화를 유도한다.

## 5. 특별지원사업

### 사업목적

- 청소년활동의 질적 성장을 적극적으로 지원하고, 다양한 청소년 활동을 운영하여 지역사회 속에서의 역할을 충실히 수행함과 동시에 건전한 청소년 육성에 기여하고자 한다.

### 사업개요

- 사업기간 : 2018년 9월 11일 ~ 12월 18일
- 인 원 : 24,652명(연)
- 장 소 : 목동청소년수련관 및 지역사회
- 대 상 : 청소년 및 가족
- 내 용 : 놀토버스, 공공프로그램, 찾아가는수련관, 유스데이사업등

### 추진실적

※ 예산집행 및 실적 현황

(단위 : 천원, 명)

단위사업명	계 획		실 적		집행률(%)	
	예산	목표인원	집행액	연인원		
놀토버스	1,920	75	1,228	50	63	
공공청소년 프로그램	나의 꿈을 펼쳐라	2,100	450	1,940	140	92
	재능발굴 프로젝트	500	1,000	-	-	-
	자치역량강화	400	100	184	150	46
	꿈을 Job Wa	2,000	100	1,808	2,061	90
찾아가는 수련관	착한마을축제	3,500	2,000	3,392	7,554	97
	오감만족축제	3,607	5,000	3,586	9,479	99
	조물락특공대	4,500	264	4,500	244	100
	나에게로 Enter	2,430	324	2,430	324	100
	We풍당당	1,671	1,500	1,000	637	60
	희희낙락 콘서트	2,809	300	1,895	921	67

단위사업명		계 획		실 적		집행률(%)
		예산	목표인원	집행액	연인원	
유스데이 사업	Oh! My 청소년공방	3,140	120	1,290	60	41
	놀도 페스티벌	980	2,000	980	2,305	100
	Oh! My 성장체험	4,440	120	2,550	234	57
	Oh! My 성장체험	7,550	105	4,107	72	54
	팬코스프레 아수라장	570	300	570	170	100
	팬코스페 오.모.꼬	570	200	570	251	100
	2018 청소년동아리 한마당	822	1,000	-	-	-

**향후 계획**

- 청소년들의 욕구와 수준에 맞는 청소년 활동 프로그램을 기획하여 청소년들의 참여를 유도하고 꿈과 끼를 펼칠 기회의 장을 제공한다.

## ② 특성화 사업

1. 인문학으로 바라보는 세상

2. 진로와 인문학 나들이

3. 영화로 인문학 캐스팅

4. 책으로 떠나는 인문학여행

5. F A I N D A Y

6. 놀러와 인문학 페스티벌

7. 인문학 공감콘서트

# 1. 인문학으로 바라보는 세상

---

## 사업목적

- 고전을 바탕으로 한 다양한 주제의 활동을 통해 인문학적 삶에 대해 알아보고 올바른 인문학 지식과 인성을 함양한다.

## 사업개요

- 사업기간 : 2018년 5월 1일 ~ 12월 31일
- 인 원 : 375명(연)
- 장 소 : 목동청소년수련관 및 초·중·고등학교
- 대 상 : 청소년
- 내 용 : 인문학으로 세상을 바라보며 고전, 역사, 다도체험을 통하여 인문학을 쉽게 이해하기

## 추진실적

※ 예산집행 및 실적 현황

(단위 : 천원, 명)

단위사업명	계 획		실 적		집행률(%)
	예산	목표인원	집행액	연인원	
인문학으로 바라보는 세상	4,350	375	4,350	375	100

## 향후 계획

- 인문학 교육을 통해 청소년 스스로 자신의 내면을 바르고 건전하게 가꾸고 타인·공동체·자연과 더불어 살아가는 데 필요한 인간다운 성품을 개발하고 역량을 강화한다.

## 2. 진로와 인문학 나들이

---

### 사업목적

- 진로탐색을 통해 직업가치관과 윤리에 대해 알아보며 또래 친구들과 함께하는 미래의 삶에 대해 알아보다.

### 사업개요

- 사업기간 : 2018년 7월 3일 ~ 12월 31일
- 인 원 : 196명(연)
- 장 소 : 목동청소년수련관 및 초·중·고등학교
- 대 상 : 청소년
- 내 용 : 인문학과 진로를 연결하여 나의 흥미, 적성을 찾아보고 나에게 맞는 꿈을 설계함.

### 추진실적

※ 예산집행 및 실적 현황

(단위 : 천원, 명)

단위사업명	계 획		실 적		집행률(%)
	예산	목표인원	집행액	연인원	
진로와 인문학 나들이	2,250	375	1,270	196	56.4

### 향후 계획

- 인문학 교육과 진로교육을 통해 청소년 스스로 자신의 내면을 바르고 건전하게 가꾸고, 보다 인간다운 성품을 지닌 미래인재로 성장한다.

### 3. 영화로 인문학 캐스팅

---

사업목적

- 영화를 통해 자신의 존재에 대해 다시 생각해보는 계기를 갖고, 서로의 존재에 대해 인정한다.

사업개요

- 사업기간 : 2018년 8월 1일 ~ 12월 31일
- 인 원 : 70명(연)
- 장 소 : 목동청소년수련관 및 초·중·고등학교
- 대 상 : 청소년
- 내 용 : 영화를 통해 인문학을 이해하고 자기탐색을 통한 역량 강화

추진실적

※ 예산집행 및 실적 현황

(단위 : 천원, 명)

단위사업명	계 획		실 적		집행률(%)
	예산	목표인원	집행액	연인원	
영화로 인문학 캐스팅	1,470	225	390	70	26.5

향후 계획

- 인문학 교육과 진로교육을 통해 청소년 스스로 자신의 내면을 바르고 건전하게 가꾸고, 보다 인간다운 성품을 지닌 미래인재로 성장한다.

## 4. 책으로 떠나는 인문학 여행

---

### 사업목적

- 다양한 분야의 책을 활용한 독서 코칭 활동을 진행함으로써 청소년의 책과 인문학에 대한 관심을 불러일으킨다.

### 사업개요

- 사업기간 : 2018년 8월 1일 ~ 12월 31일
- 인 원 : 69명(연)
- 장 소 : 목동청소년수련관 및 초·중·고등학교
- 대 상 : 청소년
- 내 용 : 지정 도서를 읽고 서평, 자유토론 등을 통한 인문학적 사고력 향상

### 추진실적

※ 예산집행 및 실적 현황

(단위 : 천원, 명)

단위사업명	계 획		실 적		집행률(%)
	예산	목표인원	집행액	연인원	
책으로 떠나는 인문학 여행	1,470	225	390	69	26.5

### 향후 계획

- 지역사회 학교 및 유관 기관과의 프로그램 연계 운영을 통해 인성교육 활성화를 도모하고, 지역 내 청소년수련시설로서의 역할을 확립한다.



## 5. FAINDAY

---

### 사업목적

- 지역사회 학교 및 유관기관과의 프로그램 연계 운영을 통해 인성교육 활성화를 도모하고, 지역 내 청소년수련시설로서의 역할을 확립한다.

### 사업개요

- 사업기간 : 2018년 7월 27일 ~ 7월 28일
- 인 원 : 74명(연)
- 장 소 : 목동청소년수련관 및 초·중·고등학교
- 대 상 : 청소년
- 내 용 : 1박2일 캠프를 통해 인문학을 이해하고 몸소 체험하며 배우기

### 추진실적

※ 예산집행 및 실적 현황

(단위 : 천원, 명)

단위사업명	계 획		실 적		집행률(%)
	예산	목표인원	집행액	연인원	
FAINDAY	4,210	70	3,922	74	93.1

### 향후 계획

- 인문학 교육을 통해 청소년 스스로 자신의 내면을 바르고 건전하게 가꾸고 타인·공동체·자연과 더불어 살아가는 데 필요한 인간다운 성품을 개발하고 역량을 강화한다.
- 모듬활동을 통해 서로 배려하는 마음을 배우고, 사람 됨됨이를 갖춘 전인적인 성장을 통한 건강한 삶을 회복한다.

## 6. 놀러와 인문학 페스티벌

### 사업목적

- 꿈, 성장, 상상, 창작, 놀이를 주제로 한 인문학, 인성축제 운영을 통해 단순한 인문학 함양에서 나아가 보다 다각적인 측면에서 인문학, 인성을 함양하는 기회를 마련한다.

### 사업개요

- 사업기간 : 2018년 7월 2일 ~ 12월 31일
- 인 원 : 2,224명(연)
- 장 소 : 목동청소년수련관 및 지역사회
- 대 상 : 청소년
- 내 용 : 꿈, 성장, 상상, 창작, 놀이를 주제로 한 다양한 즐길거리가 있는 축제 한마당

### 추진실적

※ 예산집행 및 실적 현황

(단위 : 천원, 명)

단위사업명	계 획		실 적		집행률(%)
	예산	목표인원	집행액	연인원	
놀러와 인문학 페스티벌	4,280	20,000	846	2,224	20

### 향후 계획

- ‘인문학’을 주제로 한 다양한 체험거리 운영을 통해 일상생활로 파급력을 이어가며, 학업 위주의 삶을 사는 양천구 청소년의 부정적인 이미지를 탈피하고 사람 됨됨이를 갖춘 전인적인 성장을 통한 건강한 삶을 회복한다.

## 7. 인문학 공감 콘서트

---

### 사업목적

- 인문학을 주제로 지역주민 및 청소년이 함께 즐길 수 있는 문화 콘서트 제공

### 사업개요

- 사업기간 : 2018년 7월 2일 ~ 12월 31일
- 인 원 : 700명(연)
- 장 소 : 목동청소년수련관 및 초·중·고등학교
- 대 상 : 청소년
- 내 용 : 인문학 콘서트를 진행하여 청소년들의 꿈을 응원하고, 감성을 일깨워 인문학 학습 욕구를 자극

### 추진실적

※ 예산집행 및 실적 현황

(단위 : 천원, 명)

단위사업명	계 획		실 적		집행률(%)
	예산	목표인원	집행액	연인원	
인문학 공감 콘서트	4,350	700	-	700	-

### 향후 계획

- 인문학을 주제로 청소년들에게 문화예술 활동을 즐길 수 있는 장을 마련하고 꿈과 끼를 발산하여 내면성장의 계기를 제공할 수 있다.

### ③ 지역사회 연계 및 기타사업

1. 지역연계사업

2. 학교연계사업

3. 교육복지사업

4. 교육문화사업

5. 생활체육사업

6. 상담지원사업

7. 욕구조사 및 만족도조사

# 1. 지역연계사업

## 사업목적

- 지역안 청소년의 건강한 성장을 돕기 위해 지역 유관기관과 연계 협력사업을 통해 실질적인 연계 및 협력 방안을 모색하고자 한다.

## 사업개요

- 사업기간 : 2018년 3월 2일 ~ 12월 31일
- 인 원 : 2,273명(연)
- 장 소 : 목동청소년수련관 및 지역사회
- 대 상 : 청소년
- 내 용 : 지역연계 진로체험, 계절카페, 청소년 힐링캠프등

## 추진실적

※ 예산집행 및 실적 현황

(단위 : 천원, 명)

단위사업명	계 획		실 적		집행률(%)
	예산	목표인원	집행액	연인원	
내꿈에 날개달기	-	1,440	-	1,500	-
우리마을 계절카페	-	480	-	689	-
소나무 힐링캠프	132	120	132	84	100

## 향후 계획

- 지역 유관기관들과 함께 연계 및 협력 방안을 통해 수련관의 정체성 및 역할을 알리고, 청소년 사업을 보다 내실화있게 운영할 수 있다.

## 2. 학교연계사업

### 사업목적

- 학교와의 긴밀한 연계·협력사업을 통하여 청소년들이 흥미를 갖고 자신의 적성과 능력을 향상시킬 수 있는 다양한 경험을 쌓고자 한다.

### 사업개요

- 사업기간 : 2018년 4월 2일 ~ 12월 31일
- 인 원 : 4,155명(연)
- 장 소 : 목동청소년수련관 및 각 프로그램 활동장소
- 대 상 : 청소년
- 내 용 : 학교연계 특별활동, 리더십활동, 봉사활동, 공예활동등

### 추진실적

※ 예산집행 및 실적 현황

(단위 : 천원, 명)

단위사업명	계 획		실 적		집행률(%)
	예산	목표인원	집행액	연인원	
Happy Dream Job Dream	19,640	576	10,959	320	55.7
고.고.고 (제과제빵봉사활동)	1,280	224	1,280	224	100
고(Go) 우리캠프 (언어순화캠프)	1,600	64	1,241	327	77
진로활동	1,480	770	1,480	770	100
학교특별활동(CA)	8,250	3,000	1,250	1,477	15
기관실습및인턴십	1,000	100	-	100	100
리더십활동	6,694	666	6,294	555	94
댄스, 뽀뽀!	720	72	-	18	-
감성톡톡 캘리그래피	600	40	600	40	100
친구를 부탁해	600	180	540	324	90

## □ 향후 계획

- 보다 많은 학교가 참여할 수 있도록 다각적인 홍보전략 수립 및 참여 학교 및 청소년들이 적극적이고 능동적인 자세로 참여할 수 있도록 프로그램 운영을 할 계획이다.

### 3. 교육복지사업

#### 사업목적

- 교육에 소외된 청소년을 대상으로 진행하여 문화를 몸소 직접 체험하여 교육 소외 격차를 해소하고 적극적으로 참여할 수 있는 활동의 장을 마련하고자 한다.

#### 사업개요

- 사업기간 : 2018년 4월 21일(토) ~ 11월 24일(토) / 총 15회기
- 인 원 : 3,122(연)
- 장 소 : 학교 및 체험활동 장소
- 대 상 : 교육복지 대상 청소년 및 가족
- 내 용 : 진로교육, 자기주도학습, 공예활동, 가족강화활동등

#### 추진실적

※ 예산집행 및 실적 현황

(단위 : 천원, 명)

단위사업명	계 획		실 적		집행률(%)
	예산	목표인원	집행액	연인원	
진로교육 프로그램	1,800	155	1,800	155	100
자기주도학습 프로그램	5,172	537	2,892	424	56
뇌과학 학습코칭	1,944	192	1,584	144	81
노임팩트맨	675	45	-	45	-
토탈공예 프로그램	6,480	444	3,600	389	56
창의보드게임 프로그램	1,560	222	960	198	62
해피쿠킹 프로그램	8,955	654	5,435	549	61
마술 프로그램	3,060	230	1,710	180	56
두뇌성장 프로그램	5,178	720	3,972	570	77
가족역량강화 프로그램	24,255	540	21,015	468	87

#### 향후 계획

- 다양한 체험활동을 통해 참여 청소년들에게 다양한 정보 및 프로그램을 참여하며 집중력 및 창의력을 기른다.



## 4. 교육문화사업

### 사업목적

- 이용회원 및 지역주민의 생애단계별 발달단계를 충족할 수 있는 평생학습의 기회를 제공하여 모든 연령대의 학습욕구 및 취미여가활동을 해결하고, 누구에게나 접근 가능한 평생학습 제공으로 개인의 삶의 질 향상에 기여하고자 한다.

### 사업개요

- 사업기간 : 2018년 1월 ~ 12월(연중)
- 인 원 : 54,894명(연)
- 장 소 : 목동청소년수련관
- 대 상 : 유아, 청소년 및 성인
- 내 용 : 언어·사회, 외국어, 미술, 수학·과학, 음악, 오감신체, 성인영역, 특강 등 개인의 평생학습 욕구를 충족할 수 있는 다양한 프로그램을 운영

### 추진실적

※ 예산집행 및 실적 현황

(단위 : 천원, 명)

단위사업명	계 획		실 적		집행률(%)
	예산	목표인원	집행액	연인원	
외국어교육	19,668	3,733	11,991	1,500	60
음악교육	80,844	6,709	40,338	7,835	49
사회언어교육	71,028	12,799	48,321	23,058	68
수학과학교육	114,360	16,170	95,075	7,568	83
미술교육	46,128	5,816	26,908	2,015	58
오감신체활동	47,664	4,320	25,850	1,698	54
취미문화활동	46,284	5,088	26,138	3,226	56
교육문화방학특강	70,388	16,152	36,091	7,994	51

### 향후 계획

- 강사교육 및 강사워크숍을 통한 강사의 역량 강화 지원
- 서비스 강화로 회원관리 및 민원의 사전방지 및 최소화

## 5. 생활체육사업

### 사업목적

- 유아·청소년 및 지역주민 누구나 쉽게 참여하여 여가활동과 건강증진 활동을 할 수 있는 생활체육프로그램을 다양하게 구성하여 생활체육 프로그램의 참여기회를 확대하고자 한다.

### 사업개요

- 사업기간 : 2018년 1월 ~ 12월(연중)
- 인 원 : 275,171명(연)
- 장 소 : 목동청소년수련관
- 대 상 : 유아, 청소년 및 성인
- 내 용 : 강습활동, 청소년시민스포츠활동, 유아체능단등

### 추진실적

※ 예산집행 및 실적 현황

(단위 : 천원, 명)

단위사업명	계 획		실 적		집행률(%)
	예산	목표인원	집행액	연인원	
강습활동	607,939	87,370	406,217	44,751	66
청소년시민스포츠활동	913,127	307,475	709,498	178,536	77
특별강습	29,080	7,360	14,267	4,156	49
체육시설활용	88,238	29,674	69,552	47,728	78

### 향후 계획

- 프로그램 시간강사 면담을 통하여 등록기간의 홍보 및 접수와 미등록 회원에 대한 관리를 위한 방안 마련
- 생활체육 프로그램을 수시로 확인하여 효율적이고 체계적으로 관리
- 위생 및 안전관리 강화로 고객민원 및 안전사고 사전예방

## 6. 상담지원사업

### 사업목적

- 정신건강의 어려움을 겪는 지역사회 청소년 증가에 따라 구체적인 이해를 위한 심리검사 및 현실과 정신을 다루는 다양한 심리상담 서비스 제공

### 사업개요

- 사업기간 : 2018년 1월 ~ 12월(연중)
- 인 원 : 3,498명(연)
- 장 소 : 목동청소년수련관
- 대 상 : 청소년
- 내 용 : 개인상담, 놀이치료, 심리검사, 방학특강등

### 추진실적

※ 예산집행 및 실적 현황

(단위 : 천원, 명)

단위사업명	계 획		실 적		집행률(%)
	예산	목표인원	집행액	연인원	
개인상담활동	600	40	110	7	18
놀이치료	53,460	5,425	29,185	2,929	54
심리검사	2,160	80	2,265	83	104
청소년상담(특강)	1,280	545	1,132	479	88

### 향후 계획

- 전문적인 심리상담 서비스 제공
- 청소년 문제 사전 예방

## 7. 욕구조사 및 만족도 조사

### 사업목적

- 청소년 욕구조사를 바탕으로 사업계획시 청소년의 욕구를 반영하고 만족도를 향상시키고자 한다.
- 목동청소년수련관의 양질의 프로그램 운영 및 서비스 환경 개선을 위한 기초 자료로서 활용하고자 한다.

### 사업개요

- 사업기간 : 2018년 1월 ~ 2월
- 인 원 : 550명(연)
- 장 소 : 목동청소년수련관
- 대 상 : 청소년 ~ 일반
- 내 용 : 청소년 활동 욕구조사 및 수련관 만족도 조사

### 추진실적

※ 예산집행 및 실적 현황

(단위 : 천원, 명)

단위사업명	계 획		실 적		집행률(%)
	예산	목표인원	집행액	연인원	
청소년프로그램 욕구조사	-	300	-	250	-
수련관 만족도 조사	-	300	-	300	-

### 향후 계획

- 목동청소년수련관 프로그램의 질적 향상에 도움을 준다.
- 목동청소년수련관에 대한 전반적인 만족도를 파악하고, 수련관 운영 및 서비스 환경에 대한 요구사항을 도출하여 반영한다.