

행복한 시민 신뢰받는 기업 글로벌 No.1 서울교통공사

주요업무보고

2022. 7.



서울메트로환경
Seoul Metro Environment Co.,Ltd.

I . 일반현황

1

운영현황

설립근거

- 지방공기업법 제54조(다른 법인에 대한 출자)
- 서울교통공사 설립 및 운영에 관한 조례 제19조(사업의 범위)
- 서울시 2차 비정규직 고용개선 대책('12.12.7, 일자리정책과-16597호)

임 무

- 서울교통공사 1~4호선 역사·인재개발원 청소 및 방역소독
- 서울교통공사 청사·전동차·기지 청소 및 방역소독
- 서울교통공사 경비 업무

연 혁

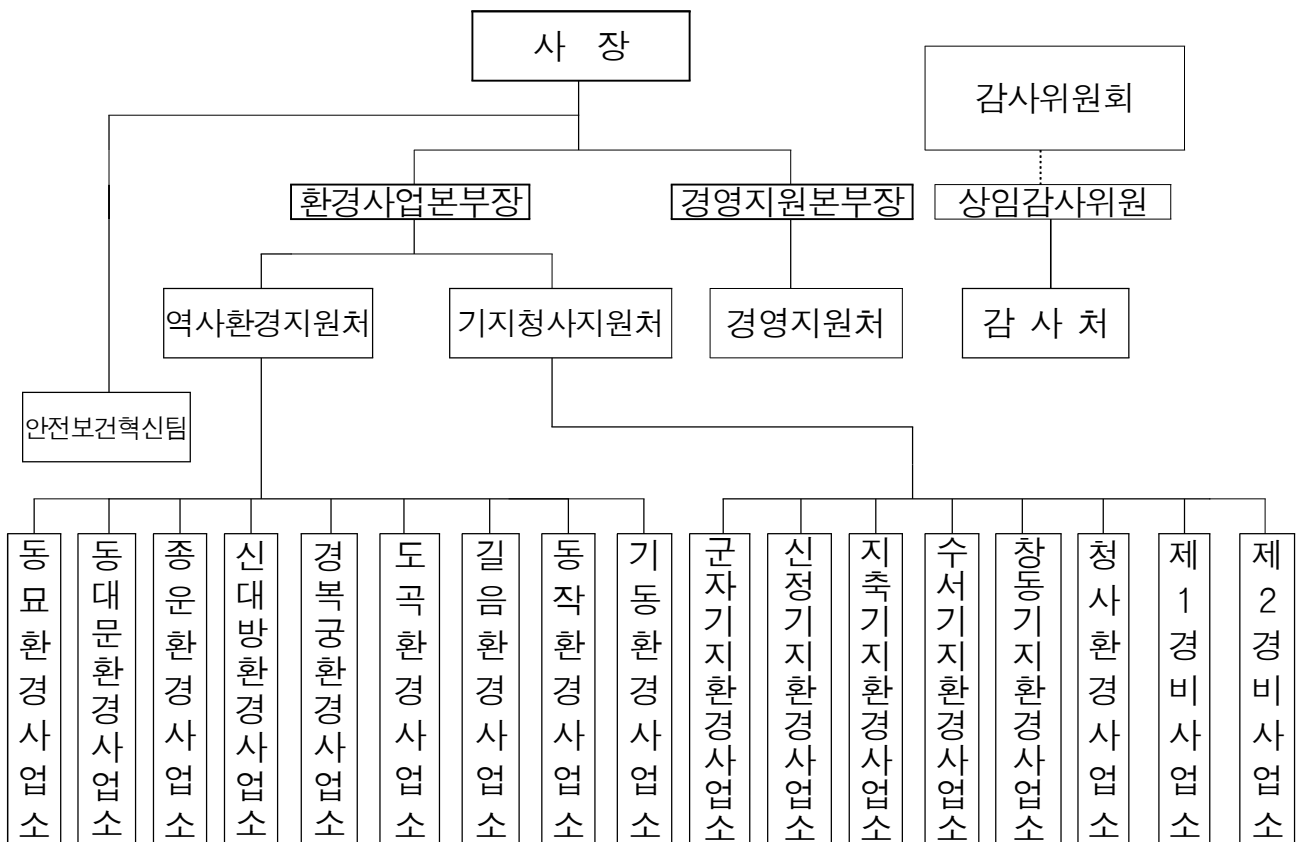
- '13.4.24 : 청소업무 자회사 설립운영 서울메트로 이사회 의결
- '13.5.15 : 서울메트로 청소자회사 설립 서울시 승인
- '13.5.24 : (주)서울메트로환경 설립 발기인 총회 및 설립 등기
- '13.6.01 : (주)서울메트로환경 영업 개시
- '14.5.01 : 서울메트로 전동차·차량기지·청사 청소업무 추가 편입
- '16.4.01 : 서울메트로 시설·경비업무 추가 편입
- '16.7.01 : 서울메트로 승강장안전문(PSD) 청소업무 추가 편입
- '17.4.01 : 잠실광역환승센터 관리운영 대행업무 개시
- '20.1.01 : 특수경비업무 추가 편입, 시설업무 이관(도시철도ENG)
- '21.10.1 : 서울지하철 5~8호선 6개 차량기지 경비업무 추가 편입

주요사업

- 서울교통공사 1~4호선 역사·인재개발원 청소 및 방역소독
- 서울교통공사 청사·전동차·차량기지 청소 및 방역소독
- 서울교통공사 차량기지·별관 경비 업무
- 잠실광역환승센터 관리운영 대행업무

2 조직 및 정원

- 조 직 : 4임원, 1위원회, 4처, 1팀, 17사업소



○ 정 · 현원

(’22.6.30. 현재)

구 분	계	임 원	사무직	특수직	미화직	경비직
정 원	1,758	4	22	1	1,559	172
현 원	1,722	4	21	1	1,529	167
과부족	△36	-	△1	-	△30	△5

※ 잠실광역환승센터 인원(시설12, 미화11, 경비6명) 별도

II . 2022년 경영목표

1 비전 및 추진전략

경영목표 추진체계

비전

아름다운 사람들과 정성으로 깨끗한 세상을
만들어가는 신뢰 1등 Clean기업

경영방침

안전중심

고객중심

현장중심

인간중심

'21년도
경영목표

무재해 달성

고객만족도 제고

업무프로세스혁신

조직력 강화

중점
추진
과제

- 코로나19 방역 및 감염방지 활동
- 무재해운동 내실화
- 위험성평가 인증 획득
- 근·골격계 질환 예방관리 강화

- 청결만족도 제고
- 업무 품질 향상
- 현장 소통강화
- 직원 만족도 제고

- 개선 제안 내실화
- 업무 3S(Simple, Speed, Standard)
- 청소, 경비, 사무
- 역사정원가 직무조사
- 현장 근무환경 개선

- 상생적 노사관계 형성
- 칭찬의 생활화
- 직원 유대 강화
- 사무직 역량강화

슬로건

깨끗한 Metro환경, 우리 정성으로!

경영목표	중점추진과제 및 사업	주요 KPI	2022년	
			목표값	상반기 실적
무재해 달성	전사적 무재해운동	산재발생건수	13건 이하	4건
	경비사고 Zero 달성	경비관련 사고건수 (외부인 침입 등)	0건/년	1건 (도봉기지)
고객만족도 제고	청결만족도 모니터링	고객 청결만족도	전년도 3.93점/4점	모회사 평가결과 적용
	업무 품질 향상	업무품질·현장운영 평가	분야별 1회 (역사, 기지청사, 경비)	하반기 예정
업무프로세스 혁신	개선 제안 활동	개선완료건수 (실시개선제안 채택건수)	400건	1690건 (583건)
	행정업무 전산화	그룹웨어-ERP 은행CMS 연동 구현	1식	하반기 예정
조직력 강화	내부직원 만족도조사(ESI)	내부직원 종합만족도	86.4점	하반기 예정
	현장관리자 역량 강화	현장관리자 PC활용 교육	3회	1회 시행중
	칭찬 프로그램 지속 운영	칭찬건수	2,400건	1,425건

□ 전년 대비 약 2,006백만원 증가(79,577 → 81,583백만원)

(단위 : 백만원)

구 분		'22년 예산 (A)	'21년 예산 (B)	증 감 (A-B)	비 고	
수 입 예 산	계	81,583	79,577	2,006		
	소 계	80,819	78,787	2,032		
	영 수 업 익	운영사업수익	80,791	78,773	2,018	5~8호선 차량기지 경비업무 추가 편입 ('21.10.1. 자)
		기타사업수익	28	14	14	신조선동차 청소대가
	소 계	410	410	0		
	영 업 외 수 익	이 자 수 익	10	10	0	예금이자수익
		기 타 수 익	400	400	0	장애인고용장려금 등
	보 전 재 원	354	380	-26	전년도 이월금 당기상각비	
	지 출 예 산	계	81,583	79,577	2,006	
		소 계	81,067	78,356	2,711	
영 업 비 용		인 건 비	64,061	62,418	1,643	생활임금 적용, 5~8호선 차량기지 경비직 인건비 등
		복 리 비	9,608	9,325	283	보험료, 건강검진비 등
		기 타 경 비	7,398	6,613	785	재료비, 피복비, 수선비 등
영 업 외 비 용		160	152	8	도시철도공채매입 할인상각액	
예 비 비		0	0	0		
자 본 예 산		356	1,069	-713	공기구비품 등	

III. 주요 현안사항

① 미화·경비 업무

□ 미화 업무(역사, 차량기지, 별관)

- 대 상 : 120개 역사(1~4호선), 5개 차량기지(기지건물, 전동차)
4개 별관(사당·대림·동대문·신답) 및 인재개발원
- 계약금액 : 약 753.7억 원 / 년
- 역사(521.85억), 차량기지(208.72억), 별관 및 인재원(23.16억)
- 주요업무

분 야	구분	투입인원	업 무내 용
역사 (120개소)	1~4호선	1,077명	- 일반청소, PSD청소, 방역소독, 전문청소 (대합실, 승강장, 화장실, 내·외부 계단, 캐노피, 고소부위)
차량기지 (5개소)	전동차	352명	- 일반청소, 소·중·대청소, 방역소독, 직물의자 청소, 공기질개선장치 필터교환 청소
	기지건물	80명	- 건물청소(옥내·외), 물청소, 왁스작업, 전기실, 변전실, 판타 점검대 청소
별관 및 인재개발원	별관건물	50명	- 건물청소(옥내·외), 물청소, 왁스작업, 카펫 청소

□ 경비 업무(차량기지, 별관)

- 대 상 : 11개 차량기지, 4개 별관(사당·대림·동대문·신답) 및 인재개발원
- 계약금액 : 약 83.3억 원 / 년
- 차량기지(60.65억), 별관 및 인재원(22.68억)
- 주요업무

분 야	구분	투입인원	업 무내 용
사당별관	특수경비	17명	- 사당별관 내 제1 종합관제센터(국가중요시설) 보안 업무 - (이하 동)
차량기지 (11개소)	일반경비	123명	- 시설물 내 출입자의 신분확인 및 통제 - 물품의 반출·입 확인 및 통제 - 기타 재난 및 비상사태 발생 시 인명, 재산의 구조 및 대피
별관 및 인재개발원 (4개소)	일반경비	30명	- 각종 부대시설, 기타 재산의 도난, 파괴행위의 방지 - 출입차량 통제 및 상황처리

※ 경비지도사 2명 별도

□ 시설·경비·미화 업무(잠실광역 버스환승센터)

○ 관련근거

- 서울시 주차장 설치 및 관리조례 제10조 (공영주차장 위탁관리)
- 서울교통공사 설립 및 운영에 관한 조례 제 21조 (사업의 범위)
- 서울교통공사 설립 및 운영에 관한 조례 제 22조 (대행사업)

○ 계약당사자

- 위탁자 : 서울시
- 사업시행자 : 서울교통공사
- 운영사업자 : (주)서울메트로환경

○ 운영사업비 : 약 22억 원('22년 예산 기준)

○ 운영기간 : '17.4.1 ~ '22.3.31(5년)

※ 서울시 요청으로 연장 운영 협의(~'22.12.31)

○ 주요업무

분야	구분	투입인원	업무내용
시설	기계	9명	- 냉난방, 공기조화, 급배수, 소방설비, 화장실 및 정화설비, PSD 등 시설물 유지관리
	전기	2명	- 수배전반, MCC, PSD, 소방설비, CCTV, 관제설비, 전등 전열, 승강기 등 유지관리
	건축	1명	- 건축시설물(외부출입구, 건축마감재, 출입문 등) 유지관리
미화	주간	5명	- 일상청소, 화장실 수시청소, 유리청소
	야간	6명	- 일상청소, 승강장, 차로 물청소, PSD청소
경비	일반경비 (주·야간)	6명	- 시설물 순찰 및 승객 안내, 차량 통제 및 상황 처리

○ 사업수입금 : 사업비 집행액의 2.5%

(단위: 원)

구분	1차년도	2차년도	3차년도	4차년도	5차년도
	2017년(4~12월)	2018년(1~12월)	2019(1~12월)	2020(1~12월)	2021(1~12월)
예산실적	1,383,562,753	1,985,819,343	1,940,133,891	1,928,116,011	1,977,128,564
수익금 (1.25%)	17,294,534	24,822,742	24,251,674	24,101,450	24,714,107

※ 서울교통공사(1.25%), (주)서울메트로환경(1.25%)