



문화본부

I. 일반현황

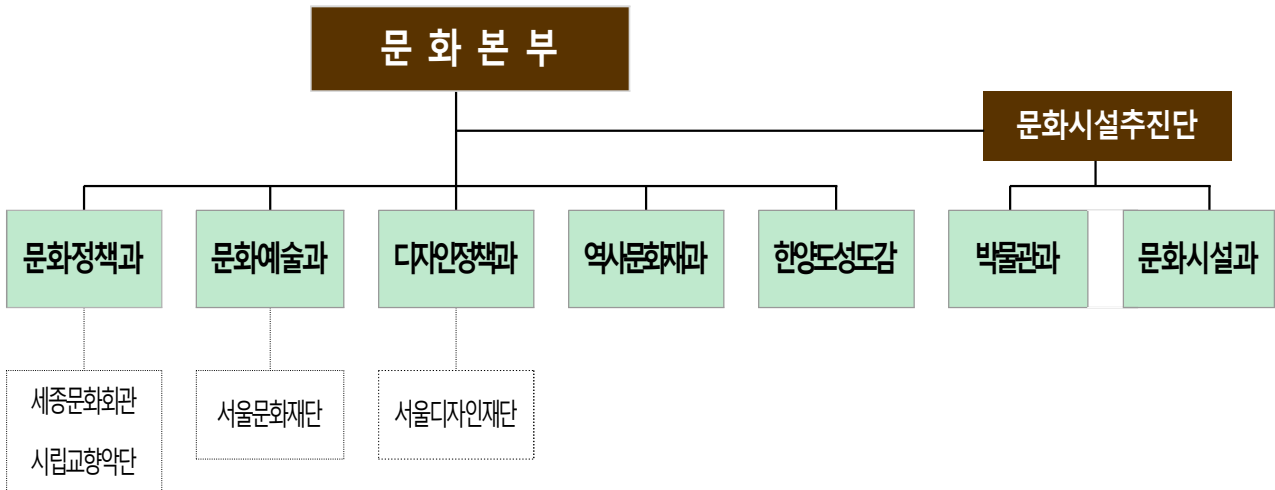
II. 정책비전 및 목표

III. 주요 업무 보고

I. 일반 현황

□ 조직도 : 1본부 1추진단, 7과 4사업소, 4출연기관

(2021.8.31. 기준)



< 사업소 >

서울도서관 서울역사편찬원 한성백제박물관 서울공예박물관

< 책임운영기관 >

서울역사박물관 서울시립미술관

세종문화회관 - 1999.7.1 설립 (3본부 1실 14팀 267명, 9개 예술단 177명)

- 예 산 : 571억원(출연금 345, 자체수입 203, 잉여금 23), 자주재원을 39.6%

서울문화재단 - 2004.3.15 설립 (2실 2운영단 5본부 21팀 12개 단위조직, 226명)

- 예 산 : 1,376억원(출연금 588, 수탁사업 472, 자체수입 8, 전기이월액 213, 잉여금 76, 외부재원 20), 자주재원을 23.0%

서울시립교향악단 - 2005.6.1 설립 (1본부 5팀 1감사역, 36명, 교향악단 98명)

- 예 산 : 208억원(출연금 142, 자체수입 38, 잉여금 28), 자주재원을 31.8%

서울디자인재단 - 2008.12.16 설립 (4본부 1실 1관 3센터 1사무국, 17팀, 162명)

- 예 산 : 467억원 (출연금 210, 자체수입 95, 위탁/보조금사업 수익 92, 자체재원 70), 자주재원을 35.3%

☐ 부서별 주요업무

부서	주요업무
문화정책과	<ul style="list-style-type: none"> 문화정책 기획·조정·총괄 / 출연기관 운영 관리 / 돈의문박물관마을 및 노들섬 운영 종교법인 허가관리 및 관련단체 지원 / 생활문화 활성화 / 서울미래유산 보전
문화예술과	<ul style="list-style-type: none"> 문화예술 정책수립 지원 / 국악 활성화 / 연극 창작환경 개선 지원 문화예술법인 허가관리 / 문화예술교육 추진 / 축제 진흥
디자인정책과	<ul style="list-style-type: none"> 디자인 정책 총괄 수립 / 공공디자인 추진·진흥 / 유니버설디자인 추진 공공미술프로젝트 추진 / 공공미술 관리·진흥 / 동대문디자인플라자 관리·운영
역사문화재과	<ul style="list-style-type: none"> 역사 문화유산의 보존과 활용을 위한 기본정책 수립 및 시행 문화재 지정·보존 및 활용 / 한성백제유적 역사문화공간 조성 및 세계유산 등재 추진
한양도성도감	<ul style="list-style-type: none"> 도성 보존·관리 계획 수립·시행 / 도성·성문 보수·정비, 유지관리 세계유산 등재 추진(한양도성, 용산기지, 성균관과 문묘 등)
박물관과	<ul style="list-style-type: none"> 박물관·미술관 진흥정책 수립 / 박물관·미술관 건립 및 활성화 지원 서울우리소리박물관 운영, 평창동 미술문화복합공간·서울시통합수장고 건립 등
문화시설과	<ul style="list-style-type: none"> 문화복합시설 건립 총괄·조정 / 자치구 문화시설 건립 지원 창작연극시설, 아동·청소년 예술교육센터, 서울대표 및 권역별 시립도서관 등 건립
서울도서관	<ul style="list-style-type: none"> 도서관 건립지원, 협력사업 개발 및 운영 / 도서관 전산네트워크 구축 도서관 및 독서문화 진흥 / 시립도서관 운영업무 총괄
서울역사편찬원	<ul style="list-style-type: none"> 서울역사 편찬, 사료집 조사연구 및 발간 / 시사편찬위원회 운영·관리 서울의 역사대중화를 위한 간행물 발행 및 교육·답사 프로그램 운영
한성백제박물관	<ul style="list-style-type: none"> 몽촌토성·몽촌역사관·백제집자리전시관 유지 및 운영 관리 백제를 중심으로 서울 고대역사와 문화 보존·복원을 위한 수집·전시·교육·연구
서울공예박물관	<ul style="list-style-type: none"> 서울공예박물관 조성 추진 전통과 현대, 예술과 생활을 잇는 시민의 삶 속에 깃드는 공예문화 중심시설 조성

☐ 부서별 인력현황 : 정원 347명 / (현원) 329명 (2021.8.31.기준)

부서	계	일 반 직						학예연구직	임기제
		소 계	3급이상	4급	5급	6급	7급이하		
계	347(329)	239(231)	2(2)	7(5)	40(39)	87(80)	103(104)	40(35)	68(64)
문화정책과	36(32)	29(26)	1(1)	1(1)	7(7)	11(8)	9(9)		7(6)
문화예술과	24(24)	24(24)		1(1)	6(6)	13(8)	4(9)		
디자인정책과	32(30)	21(21)		1(1)	5(4)	8(5)	7(11)		11(9)
역사문화재과	39(39)	29(29)		1(0)	6(7)	9(10)	12(12)	6(6)	4(4)
한양도성도감	26(27)	19(20)		1(0)	3(3)	6(9)	9(7)	5(6)	2(2)
박물관과	40(36)	22(20)	1(1)	1(1)	3(3)	6(6)	11(9)	6(3)	12(13)
문화시설과	20(17)	20(17)		1(1)	5(4)	11(7)	3(5)		
서울도서관	38(39)	37(38)			3(3)	11(12)	23(23)		1(1)
서울역사편찬원	13(12)	4(4)				1(2)	3(2)		9(8)
한성백제박물관	44(43)	19(18)			1(1)	5(7)	13(10)	14(14)	11(11)
서울공예박물관	35(30)	15(14)			1(1)	6(6)	8(7)	9(6)	11(10)

□ 2021년 예산현황

○ 총괄표

(단위 : 백만원 / '21.8.31. 현재)

구분	예산현액(A)	원인행위액(B)	지출액	집행률(B/A)	비고
계	628,085	466,321	436,898	74.2%	
일반회계	391,268	320,313	299,813	81.9%	
주택회계	1,335	-	-	0.0%	전액 감추경예정
도특회계	127,323	82,436	81,564	64.7%	
균특회계	108,159	63,572	55,521	58.8%	

※ 2021년 예산현액 = 2021년 본예산 + 간주·추경 + 명시·사고이월

○ 부서별 예산집행현황

(단위 : 백만원 / '21.8.31. 현재)

구분	예산현액(A)	원인행위액(B)	지출액	집행률(B/A)
계	628,085	466,321	436,898	74.2%
문화정책과	87,679	77,578	75,923	88.5%
문화예술과	136,361	113,238	112,570	83.0%
디자인정책과	47,225	45,987	42,934	97.4%
역사문화재과	175,188	116,439	110,495	66.5%
한양도성도감	12,620	4,517	2,139	35.8%
박물관과	43,976	16,954	10,658	38.6%
문화시설과	53,864	38,536	33,128	71.5%
한성백제박물관	6,236	4,004	3,379	64.2%
서울도서관	42,279	37,126	36,513	87.8%
서울역사편찬원	1,427	746	481	52.3%
서울공예박물관	21,230	11,196	8,678	52.7%

II. 정책비전 및 목표

비전

“문화시민도시, 서울”

추진목표

세계적 수준의
문화기반 도시

시민이 주체인
문화예술 도시

역사문화 및
축제의 도시

핵심과제

세계적 수준의
문화인프라 확충

서울형
생활문화 구현

역사문화의 관광자원화
및 축제도시 육성

- 문화시설 조성 및 확충
- ‘도서관 도시, 서울’ 만들기
- 문화랜드마크의 성공적운영

- 생활문화 활성화 활동 지원
- 즐기며 체험하는 예술교육
- 찾아가는 문화예술 활동 확대
- 디자인으로 삶의 질 개선

- ‘2천년 역사문화 도시’ 육성
- 축제도시 서울로 문화관광 활성화
- 문화중심 도시 국제적 위상 제고

추진기반

- 지속가능한 문화생태계 인프라 구축
- 문화예술계 · 종교계와의 소통 및 협치 활성화
- 문화본부-산하재단 간 소통강화로 효율적 협업체계 구축

III. 주요 업무보고

1. 서울 예술인 생활안정자금 지원(2차)

2. 코로나19 재확산에 따른 안전한 축제 개최 지원

3. 초·중·고등학생 문화공연 관람지원 추진

4. 서울시-문체부 공공미술 프로젝트

5. 시립 박물관, 미술관 활성화 지원

1

서울 예술인 생활안정자금 지원(2차)

코로나 확산으로 생계가 어려운 예술인 취약계층에 대한 생활안정자금 지원을 통해 안정적 예술활동 환경 조성

추진근거

- 예술인복지법 시행령 제2조의2
- 서울특별시 예술인복지 증진에 관한 조례 제7조5

추진개요

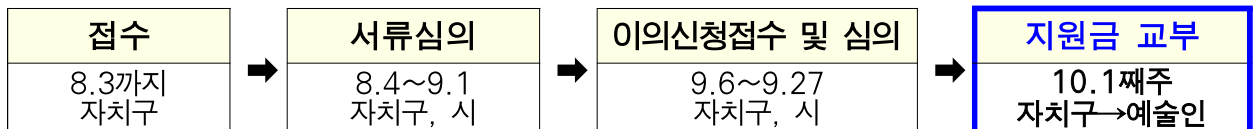
- 지원대상 : 예술인등록을 마친자 중 가구소득 중위 120%이하

구 분	1인가구	2인가구	3인가구	4인가구	5인가구	6인가구
금 액	2,193,397	3,705,695	4,781,740	5,851,548	6,908,848	7,954,324

- 1차 대비 지원 기준 완화 ※ 1차 : '21.3.31(수)~4.13(화)/4,715명 지급 완료

	1차	2차
지원 제외대상	- 수급자 - '20년 예술인창작준비금 기 수혜자 (예술인복지재단)	- 서울예술인 생활안정자금(1차) 기수혜자
1인가구 건강보험료 기준	- 직장가입자 : 75,224원 - 지역가입자 : 30,663원	- 직장가입자 : 75,224원(동일) - 지역가입자 : 75,224원(증액)

- 공고기간 : '21. 7. 7.(수) ~ 8. 3.(화) [접수 : '21. 7. 21.(수)~8. 3.(화)]
- 신청인원 : 7,091명(8.3 접수마감일 기준)
- 지원내용 : 1인당 최대 100만원
- 소요예산 : 100억원(市 재난안전자금, 1·2차 합산) ※ 1차 4,715백만원 집행(4,715명)
- 추진일정



향후계획 : 최종 지원대상자 확정 및 지원금 교부

작성 자 문화예술과장 : 박원근 ☎2133-2550 예술정책팀장 : 김정은 ☎2552 담당 : 이현중 ☎2553

2

코로나19 재확산에 따른 안전한 축제 개최 지원

장기화 및 영세 문화예술산업 침체에 대응하기 위한 2021년 하반기 축제·행사 운영방안

□ 하반기 축제개최 여건

- 기존 코로나19 대비 2.7배 높은 전염력의 델타변이 확산 및 거리두기 4단계로 상향
 - ※ 사회적 거리두기 4단계(대유행) : 등록공연장 외 공연 금지
- '20년, 영세 문화예술산업 침체 및 종사자 일자리 위기 장기화
 - 지역축제 94% 취소·연기(1.9조원 피해)
 - '20년 공연계 총매출액 전년대비 60% 감소('19년 1,936억원 → '20년 745억원)

□ 하반기 축제운영 방향

- (원칙) 코로나19 재확산 방지를 위해 거리두기 3·4 단계 시 대면 축제 취소
 - 밀접접촉 등 감염확산 위험이 높거나 행사장 주변 인원 통제가 어려운 행사 등
- (예외) 예술인 지원 목적 행사 등 불가피한 행사는 거리두기 3·4 단계 시에도 비대면·최소규모로 개최
 - 향후 거리두기 1~2단계로 하향 시에는 행사 적극 권장

□ 향후계획

구 분	사 업 명	주 최	내 용	비 고
취 소	서울김장문화제	서울시	· 김장버무리, 김장나눔, 체험·전시	-
	시민합창페스티벌		· 구립여성합창단 경연 및 발표	-
	서울세계불꽃축제		· 불꽃쇼, 시민참여 부대행사 등	-
축 소	서울뮤직페스티벌	서울시	· 대중음악 공연/음악산업 멘토링 등	-
비대면 전환 등	서울국악축제	문화재단	· 시내 주요명소 소규모 분산 공연(비대면)	10.10.~10.11.
	서울전통춤문화제		· 궁중무용과 민속무용 공연 등(비대면)	9.23.~25.
	청소년마음치유		· 각급 학교 찾아가는 전통공연(대면)	10월 이후
	서울거리예술축제		· 거리예술, 무용, 비보이, 전시 등(대면)	11.11.~14.
	서울서커스페스티벌		· 서커스 퍼포먼스(대면)	9. 3.~9. 26.
	자치구 공모 지정	자치구	113건	-
민간공모	민간	약 73건(하반기 공모 약 15건 포함)	-	

3

초·중·고등학생 문화공연 관람지원 추진

초·중·고 학생에 대한 문화공연 관람기회 제공을 통해 코로나19로 어려움을 겪고 있는 공연예술계 지원

□ 추진방향

- 초·중·고 교육과정에 연계되는 작품 선정으로 성장과정에서 문화예술적 감수성 및 창의력을 높일 수 있는 기회 제공
- 안정적인 관객층 확보로 문화예술 공연의 지속가능한 성장 생태계 구축

□ 추진현황

- 초등학생(5,6학년) 관람 공연작품 선정

— 총 79건 접수, 장르별 심의위원회 소위원회를 구성하여 21건 선정

구분	계	뮤지컬	연극	음악	국악	무용	기타
접수건수	79	30	29	12	3	2	3
선정건수	21	9	8	3	0	1	

- 서울시와 교육청간 업무협약 체결('21. 8. 5. ~ '22. 8. 4, 1년 자동연장)

- 초등학교(5,6학년) 수요조사(7.16. ~ 8.13.) 결과 총 123개교 17,292명 신청

소속청	계	동부	서부	남부	북부	중부	강동 송파	강서 양천	강남 서초	동작 관악	성동 광진	성북 강북
신청학교	123	8	18	14	9	7	14	6	12	13	11	11

※ 동부(동대문, 중랑) 서부(은평, 마포, 서대문) 남부(구로, 금천, 영등포) 북부(노원, 도봉) 중부(종로, 중구, 용산)

□ 향후계획

- '21. 9. : 운영단체 선정
- '21. 10. ~ 12. : 공연관람

4

서울시-문체부 공공미술 프로젝트

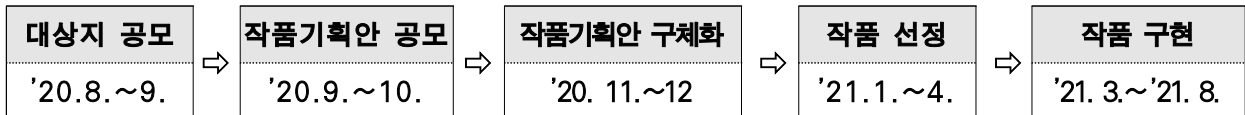
코로나19로 어려움을 겪고 있는 예술인들 지원 및 시민들의 문화예술 향유 기회 확대를 위해 지역성에 기반한 공공미술 프로젝트 추진

추진방향

- 市 사업인 「코로나19 서울 공공미술 프로젝트」와 연계하여 미술인 참여를 적극 확대하고, 시민만족도를 높이는 프로젝트로 추진
 - 서울시-문체부 공공미술 프로젝트 : 자치구별 1~3개 프로젝트 구현

사업개요

- 사업기간 : 2020 8. ~ 2021. 8.
- 사업대상 : 25개 자치구, 37개 프로젝트
- 사업내용 : 자치구 공공장소 등에 지역성에 기반한 프로젝트 운영



- 작품유형 : 조형물, 미디어아트, 공간조성 및 전시, 공동체 프로그램 등
- 사업예산 : 104억 원(국비 83억 시비 21억) ※ 국비매칭사업
 - 서울시 광역 운영단(389백만원), 자치구별 사업비 각 4억원(100억원)

추진현황





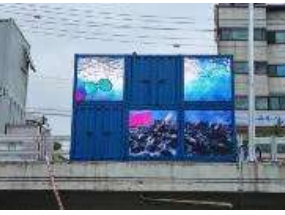









- 25개 자치구 37개 프로젝트 추진완료

향후계획

- 작품 아카이빙 및 도록 제작
- 자치구와 협력하여 작품 사후 관리 철저

붙임

〈서울시 문체부 공공미술 프로젝트〉 작품 현황

			
강남구 러브 유어 디포(이주요)	강동구 땅-비(정소영)	강북구 수용유희:킨텍트(박민)	강북구 트렌치(고든솔)
			
강서구 풍경-빛의물결(김주환)	강서구 구름의 문장(안서후)	관악구 도림전심(조슬기)	광진구 대공원나들이(오순미)
			
구로구 Block-사람과 공간을 연결하다(김계현)	금천구 행로(김소진, 이주경)	노원구 Particle Drawing @Particle Tunnel(김병관)	도봉구 투명함에 관한 모든 것(이진경)
			
도봉구 우주농부의 정원(권은비)	동대문구 REFLECT(정재경)	동작구 공존(송하규)	마포구 공감(염준호)
			
마포구 XR Art Street '마포-NOW'(신준식)	서대문구 반사경, 반사문(고산금)	서대문구 바람산 연립(김창재)	서초구 아트가든 프로젝트(박진희)



성동구
Fractal DNA_
'성동의 하루'(정영훈)



성북구
닷츠브릿지(박소희)



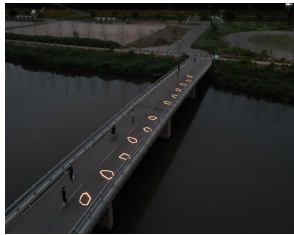
송파구
우리 미래의
조각(박호은)



송파구
지금 어디에 살고
있나요?(송수희)



양천구
빛과 구조(조경재)



양천구
연잎징검다리(보라리)



영등포구
빛이 흐르는
자리(송호철)



용산구
후암마중(이필립)



용산구
크레프트 가든(이지윤)



은평구
웨이브(김은숙)



은평구
움직이는 초록
이야기(이원준)



종로구
구름이 머무는
담장(전재봉)



종로구
만남의 광장(정현준)



중구
중구난방-시간의
소리(신제현)



중구
서울 엽박스
프로젝트(김민석)



중구
황학x조각
모음(안경진)



중랑구
낭만역사 사가정
(황혜준, 신현지)

코로나19 장기화로 어려움에 처한 사립 박물관·미술관에 대한 문화사업 및 학예인력 지원으로 박물관·미술관 활성화 기반 마련 및 시민문화향유 기회 확대

□ 추진방향

- 코로나19 관련 침체위기에 처한 사립 기관에 운영 활성화 기반 마련
- 청소년 프로그램, 학교 연계사업 등 지역기관 연계를 통한 활성화 유도
- 지원 사업 홍보 지원으로 시민들에게 다양한 뮤지엄 정보 제공

□ 사업개요

- 지원대상 : 서울시 등록 사립 박물관·미술관
 - ※ 기업 운영·설립 박물관·미술관 제외
- 사업기간 : '21. 3. ~ '22. 1월
- 사업내용 : 사립 박물관 미술관 학예 인력 및 문화사업비 지원
 - 인력지원 : 기관 당 1명의 학예보조 인력 인건비 지원('21.3~'22.1)
 - ※ 기관당 학예보조 인건비 월 155~190만원 지원
 - 문화사업 : 개별기관, 또는기관그룹 전사·교육·체험 등 사업비 지원('21.8~'21.12)
 - ※ 개별기관 사업당 최대 15백만원, 3개소 이상 그룹기관 사업당 30백만원 지원
- 사업예산 : 500백만원(보조금 지급 450, 홍보 50)

□ 향후계획

- '21. 9월 : 문화사업 보조금 심의, 지원사업 선정
- '21. 9월말 ~ 12월 : 문화사업 보조금 지급, 사업 점검
- '22. 1월말 : 보조금 정산 및 평가