

2019 주요업무보고

2019. 02. 26.

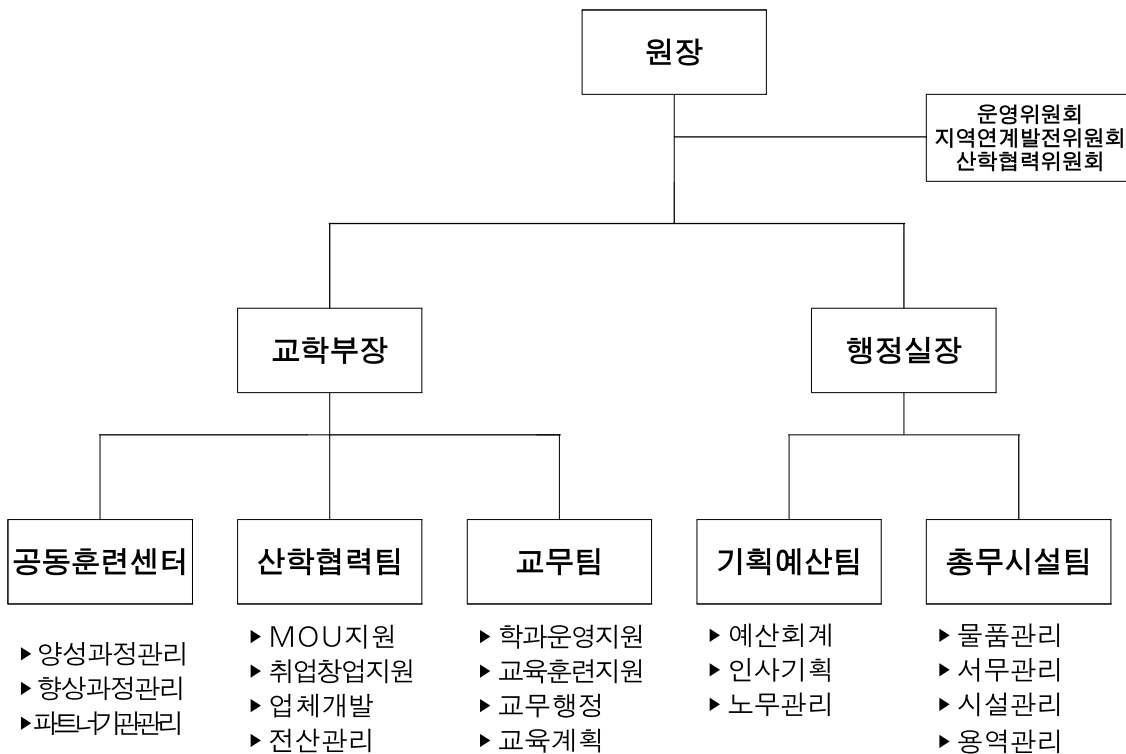
서울특별시 동부기술교육원

I. 일반 현황

1. 연혁

- 1953. 서울특별시립 삼성원 설립 (성북구 돈암동 2-160)
- 1979. 10. 훈련관 및 기숙사 준공 (서울시 강동구 고덕로183)
- 1995. 01. 서울특별시립 서울종합직업전문학교로 명칭 변경
- 2012. 01. 서울특별시 동부기술교육원으로 명칭 변경
- 2014. 03. 학교법인 경북대학교 위탁운영

2. 조직



3. 교직원

직렬	정원	현원	과부족	직위 및 부서
계	50	47	△ 3	
별정직	1	1	-	원장
교학 · 행정직	2	2	-	행정실장, 교학부장
	6	4	△ 2	총무팀장, 교무팀장, 기획예산팀장, 산학협력팀장, 공동훈련센터 과장, 팀장
	11	10	△ 1	교무, 산학, 경리, 기획, 전산, 서무, 전기, 시설, 공동훈련센터 직원
훈련교사	30	30	-	학과 교수

4. 훈련학과

주간(1년)		주간(6개월)		야간(6개월)	
학과	정원	학과	정원	학과	정원
계(6개)	220명	계(6개)	440명	계(12개)	820명
기계융합로봇	30명	가구디자인	80명	건물보수	60명
관광조리	40명	건물보수	80명	건축인테리어	80명
디지털콘텐츠디자인	40명	글로벌한식	60명	관광조리	80명
전기계측제어	40명	패션산업디자인	80명	그린카정비	80명
특수용접	30명	현대건축시공	80명	디저트브런치	60명
ICT서버보안	40명	3D프린팅융합디자인	60명	디지털콘텐츠디자인	80명
				에너지진단설비	60명
				웹표준코딩	60명
				의상디자인	60명
				전기공사	80명
				조경관리	60명
				특수용접	60명

5. 예산계획

(단위 : 천원)

구 분	예산액	
	금액	비율
합 계	5,388,992	100%
민간위탁금 (계)	4,637,692	86%
표준훈련비	3,908,127	73%
인건비	2,305,795	43%
기관운영비	898,869	17%
교육훈련비(15%)	586,219	11%
시설장비유지비(3%)	117,244	2%
식 사 비	315,700	6%
지역산업맞춤 대응투자비	50,000	1%
문화활동비	30,000	1%
저소득층 훈련수당	150,000	3%
통합관리시스템유지보수	173,865	3%
예비비	10,000	0%
민간위탁사업비 (계)	751,300	14%
교육훈련장비	651,300	12%
시설개보수비	100,000	2%

6. 시설 및 장비

위치 : 서울특별시 강동구 고덕로 183

규모 : 대지 23,152.8 m^2 / 건물 : 12,846.2 m^2

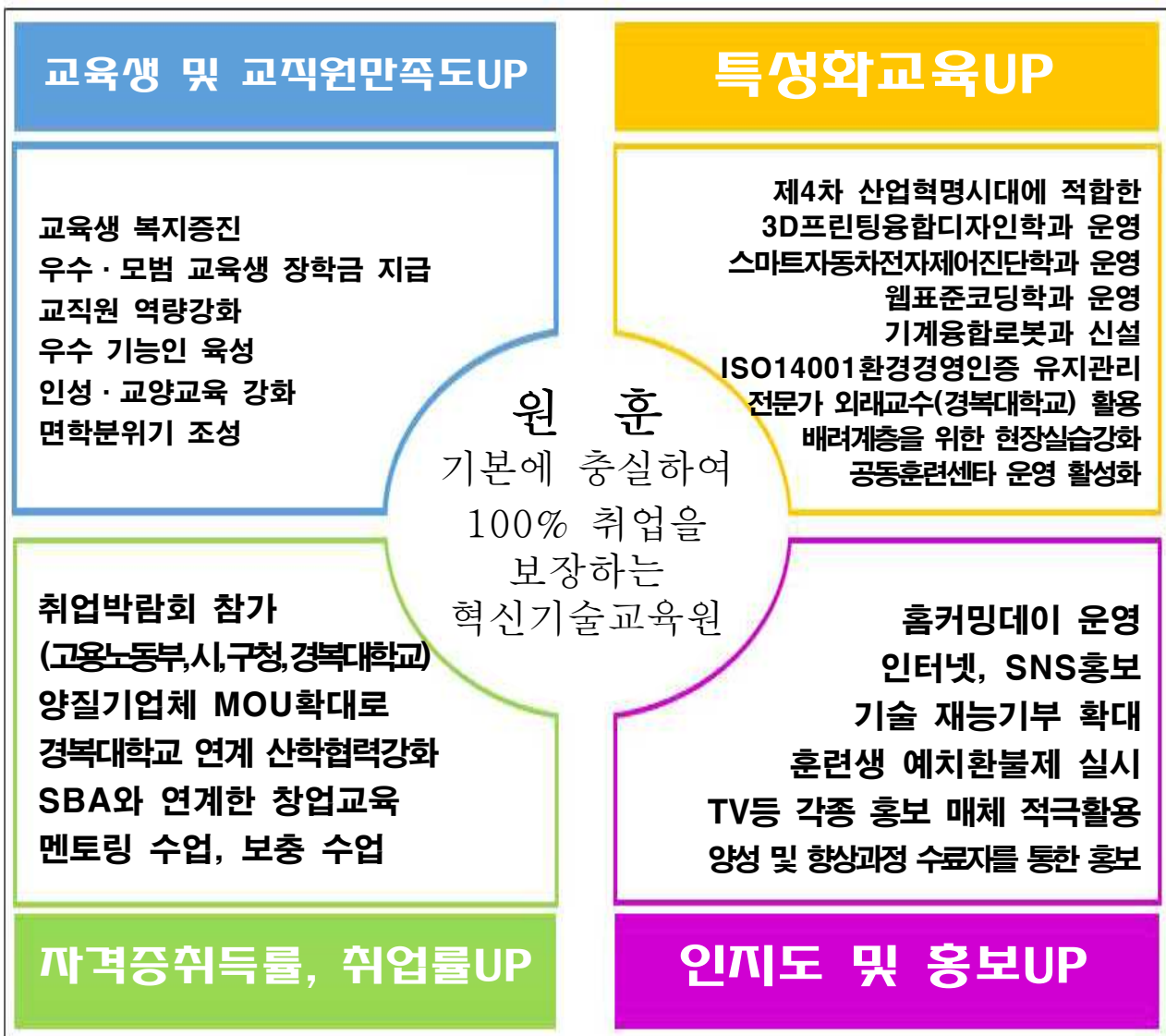
구분	면적	준공일자	구조	용도
서울관	3,795 m^2	79.09.10.	철근콘크리트조	훈련관, 행정사무실
창조관	3,895 m^2	93.12.31.	철근콘크리트조	훈련관
하나관	2,791 m^2	79.09.10.	철근콘크리트조	식당, 복지관
동산관	692 m^2	14.05.27.	일반철골구조	건물보수과
3D관	466.8 m^2	83.03.31.	일반철골구조	3D프린팅융합디자인과
그린카정비과 실습장1	370.6 m^2	16.09.02.	일반철골구조	실습장
창고	321.8 m^2	92.09.30.	일반철골구조	창고, 주·부식 창고
그린카정비과 실습장2	301 m^2	16.09.13.	일반철골구조	실습장
조경관	155.2 m^2	94.01.22.	일반철골구조	조경관리과
경비실	57.8 m^2	93.12.31.	조적조, 평스라브	경비실

장비 현황

학과명	장비명	수량
전기계측제어과 등 27개 학과	전원공급기 등 1,469종	7,548점

II. 2019년 주요사업계획

1. 추진방향



2. 훈련 계획

1 체계적인 교육운영을 통한 정규과정 효율 극대화

- ◆ 목표설정에 의한 책임성 강화, 교육품질 향상
 - 목표설정(수료율, 자격취득률, 고용보험취업률)
 - 교직원, 교육생 능력향상 강화, 교육환경개선

훈련목표

훈련과정	입학	목표			비고
		수료율	자격취득률	취업률	
계	1,480명	88%	71%	62%	
주간1년 6개 과정	220명	88%	83%	68%	
주간6개월 6개 과정	440명	90%	65%	55%	2회
야간6개월 12개 과정	820명	87%	65%	63%	2회

훈련계획

- 훈련대상 : 15세 이상의 서울시민
- 교육기간
 - 1년 과정 : 2019. 3. 4. - 2020. 2. 21. (1,440시간)
 - 6개월 과정(상) : 2019. 3. 4. - 2019. 8. 23. (720시간,450시간)
 - 6개월 과정(하) : 2019. 9. 2. - 2020. 2. 21. (720시간,450시간)
- 훈련학과
 - 주간1년 과정 : 기계융합로봇과 등 6개 학과
 - 주간6개월 과정 : 가구디자인 등 6개 학과
 - 야간6개월 과정 : 건물보수과 등 12개 학과

□ **과정별 훈련일정(2019년)**

과정	학과	정원	입학예정	원서접수	면접	합격자 발표	교육기간
총계		1,480	1,480				
주간 1년	소계	220	220				
	기계융합로봇	30	30	01.14. ~ 02.15.	02.19.	02.22.	2019.03.04. ~ 2020.02.21.
	관광조리	40	40				
	디지털콘텐츠디자인	40	40				
	전기계측제어	40	40				
	특수용접	30	30				
	ICT서버보안	40	40				
소계	220	220					
주간 6월 (상)	가구디자인	40	40	01.08. ~ 02.13.	02.19.	02.22.	2019.03.04. ~ 2019.08.23.
	건물보수	40	40				
	글로벌한식	30	30				
	패션산업디자인	40	40				
	현대건축시공	40	40				
	3D프린팅융합디자인	30	30				
	소계	220	220				
주간 6월 (하)	가구디자인	40	40	07.09. ~ 08.17.	08.21.	08.23.	2019.09.02. ~ 2020.02.21.
	건물보수	40	40				
	글로벌한식	30	30				
	패션산업디자인	40	40				
	현대건축시공	40	40				
	3D프린팅융합디자인	30	30				

과정	학과	정원	입학예정	원서접수	면접	합격자 발표	교육기간
야간 6월 (상)	소계	410	410				
	건물보수	30	30	01.14. ~ 02.15.	02.20.	02.22.	2019.03.04. ~ 2019.08.23.
	건축인테리어	40	40				
	관광조리	40	40				
	그린카정비	40	40				
	디저트브런치	30	30				
	디지털콘텐츠디자인	40	40				
	에너지진단설비	30	30				
	웹표준코딩	30	30				
	의상디자인	30	30				
	전기공사	40	40				
	조경관리	30	30				
	특수용접	30	30				
야간 6월 (하)	소계	410	410				
	건물보수	30	30	07.09. ~ 08.17.	08.20.	08.23.	2019.09.02. ~ 2020.02.21.
	건축인테리어	40	40				
	관광조리	40	40				
	그린카정비	40	40				
	디저트브런치	30	30				
	디지털콘텐츠디자인	40	40				
	에너지진단설비	30	30				
	웹표준코딩	30	30				
	의상디자인	30	30				
	전기공사	40	40				
	조경관리	30	30				
	특수용접	30	30				

○ 2018년 훈련 실적

(2019.01.31.기준, 단위 : 명, %)

- 정규과정

정원	입학	수료	자격취득	취업대상	취업인원	취업률
1,010	1,010	382	419	302	152	50.3

- 단기과정

정원	입학	수료	자격취득	취업대상	취업인원	취업률
500	500	229	236	190	65	34.2

※ 교육생 취업 진행 중

2

국가직무능력표준(NCS) 교육훈련과정 운영안정화

◆ NCS기준 교육훈련과정을 점진적으로 확대 개편

- 취업과 동시에 현장업무에 적응할 수 있도록 훈련과정에 NCS도입
- 학과별 활용가능 범위 내에서 NCS 점진적 도입

사업개요

- 적 용 대 상 : 주간1년 과정 6개학과
- 적 용 비 율 : 훈련시간의 40%이상 적용
- 교육훈련과정 : NCS 훈련기준에 맞게 교과과정 편성 운영

추진계획

- 전체 교수(30명)를 NCS 활용교육에 참여
(한국능력개발교육원, 경북대학교 NCS센터)
- NCS도입에 따른 현장실습을 위한 1인 3기업 협약체결
- NCS활용패키지를 학과 교과과정에 응용

기대효과

- 일과 학습의 차이를 해소하고 기업체에서 요구되는 직무를 수행할 수 있는 인재양성
- 취업 후 현장에 바로 투입이 가능한 교육훈련으로 취업률 제고

3

기업체 직무수행 인재양성 국가협력과정 운영확대

1 고용노동부 국비훈련과정 공동훈련센터

◆ 서울특별시와 서울상공회의소가 「지역인적자원개발위원회」를 구성하여 지역·산업맞춤형 인력양성사업 운영

- 서울지역 중소기업체 업체와 MOU체결로 취업연계학과 운영
- 청년중심의 학과운영으로 청년실업률 해소 및 중소기업 기술력 향상

□ 훈련 개요

○ 훈련대상

- 양성과정 : 만15세 이상, 지역제한 없음
- 향상과정 : 서울/경기지역 고용보험 가입 중소기업체 재직 근로자

○ 훈련인원 : 총 607명 (양성:62명, 향상:545명)

○ 훈련학과

- 양성과정(주간 1,400시간) : 냉동공조설비제어전문가 등 2개 학과
- 향상과정(주간 16~24시간) : 중앙감시제어운영전문가 등 13개 학과

□ 사업계획

(단위 : 천원)

구분	양성과정	향상과정	예산액	비고
총 607명	2개학과, 62명	13개 학과, 545명	1,171,332	고용노동부 예산
동부 공동 훈련센터	냉동공조설비 제어전문가(31), 스마트카정비(검사)전문가(31)	건축방수바탕처리전문가(30), 리모델링 타일시공(30), 공간인테리어 건축도장 실무(30), 공조시스템 감시제어 운영전문가(15), 가솔린 전자제어장치정비실무(30), 특수용접판금제관실무(30), FM(Facility Management) 시설운영 및 수배전 설비(30), 실내인테리어 가구제작 실무(45), 조경수목 병해충 방제 실무(45), 오픈소스를 활용한 레드햇 리눅스 시스템 관리자(80), 엔터프라이즈 리눅스 환경 운영을 위한 퍼포먼스 튜닝(80), ansible jenkins를 활용한 오픈스택 배포 및 리소스관리(40), 컨테이너, 구버네티스 핵심 실무(60)	1,121,332 (사비 :50,000)	

※ 사비 50,000천원은 인건비에 대한 대응투자금액 20%임

사업목적

- 능력중심사회 구현을 위한 질 높은 훈련서비스 제공
- 지식기반 산업사회를 위한 핵심역량 기술인재 육성

훈련성과 달성 실행방안

- 양질의 훈련 교·강사진 확보로 교육생 만족도 제고
- 과정별 훈련목표 설정 및 도달에 따른 목표관리제 실시
- MOU체결 확대로 취업보장형 훈련완성(1인 3개 기업)
- 능동적 훈련환경조성 및 지역 수요자중심의 훈련체계 정립

기대효과

- 채용예정자 훈련으로 지역산업과 기업인력 수요에 부응
- 지역전략산업 중심의 우수한 인력양성에 기여

2 국가기간 · 전략산업 과정

- ◆ 국가기간산업이나 국가전략산업 중 인력부족 직종과 산업현장의 인력 수요 증대에 따라 인력 양성이 필요한 직종에 대하여 지원·기능인력 및 전문·기술인력을 양성하도록 함
 - NCS를 적용한 실무 중심의 직업훈련
 - 취업성공패키지 및 내일배움카드 국비지원 실업자 교육

□ 훈련개요

○ 훈련대상

- 고용노동부 고용센터, 지방자치단체 등 직업안정기관에서 구직을 등록한 15세 이상 실업자
- 고등학교 3학년 재학생으로서 고등교육기관에 진학하지 않는 학생
- 대학교(전문대학교) 최종학년 재학생으로서 상급학교 등에 진학 하지 않는 학생

○ 훈련인원 : 70명(상·하반기 35명×2회)

○ 훈련학과 : 조경관리양성

○ 훈련시간 : 720시간

□ 훈련목표

학 과	정원	훈련 시간	목 표		
			수료율	자격취득률	취업률
조경관리 (상·하반기)	35명	720	95%	80%	80%

○ 2018년 훈련 실적

(2019.01.31.기준, 단위 : 명, %)

학 과	정원	지원	입학	중도 탈락	훈련중 (수료)	자격 취득	취업	
							인원	고용보험 취업률
조경관리 (상반기)	35	115	32	2	0 (30)	25	17	56.7
조경관리 (하반기)	35	94	32	2	0 (30)	8	4	13.3

4

취·창업 지도

세부 추진 계획

구 분	추진 계획	비 고
상시 취업체 개발	- 교수기업전담제를 통한 MOU체결, - 중소기업업체 등의 교육원차원의 MOU체결로 취업 기업체 확보	
기업현장 실무자나 CEO등을 통한 실질적인 현장교육실시	- 입학초기부터 취업 시까지 인성교육, 직업관, 창업사례, 고난극복 사례 강의 등	
교육생 취업육구조사	- 상반기 1회(4월)	
	- 하반기 1회(11월)	
산업체 설문조사	- 업체 대상으로 실시	
취업체 지도	- MOU업체를 통한 특강, 맞춤 훈련약정, 듀얼시스템 실시, 취업박람회, 취업체 사후지도 등	
교육생 사후지도	- 통신 및 방문 지도, 현장실태조사, 수료생 애로사항 청취, 업체관리 및 관계유지, 구인정보획득, 수료 후 2년간 취업유지관리	

조기 취업제 실시

- 대 상 : 정규과정
- 시 기 : 소정훈련시간의 70%이상 이수시 조기 취업 유도

□ 교수 역량 강화 프로그램 운영

◆ 기업체 연수 및 견학으로 직무능력 향상

- 교육내용 및 교수능력 향상
- 능률향상 및 성취감으로 면학분위기 조성

○ 교사연수, 업체견학, 성과급 지급 등 능력향상·사기진작을 위한 시책 병행 추진

- 교사 개인의 능력향상과 교육의 질적 향상을 도모
- 교육생의 성취율(자격취득, 취업)을 제고시켜 교육원 발전을 위한 계기 마련

○ 최신 기술 습득을 위한 교직원 의무교육 이수제 실시

- 60시간 이상 의무이수
(관련 자격증 취득, 관련분야 산업체 현장연수, 외부기관 연수프로그램 등)
- 방학기간을 이용하여 중점적으로 실시
- 고용노동부주관 훈련교사 직무보수교육 실시

○ 자체교직원 교육 및 연수

- 12월 연수 실시예정 (주제발표, 사례연구, 분임토의 등)

○ 서울시 기술교육원 워크샵 : 5월 실시예정

- (주제발표, 사례연구, 분임토의 등)

○ 상·벌제도 활성화 및 노조지원 확대 등

3. 2019년 중점 추진 계획

① 서울 산업수요를 반영한 학과 개편 지속 추진

◆ 산업수요에 기반한 탄력적인 훈련과정 운영

- 취업률 및 만족도 하위 학과 통·폐합 추진
- 기업체 수요와 산업트렌드를 반영한 훈련과정 신설

□ 개편내용

구분	개편 전	개편 후	비고
총계	교육인원 1,510명	교육인원 1,480명	△ 30명
신설	-	기계융합로봇 (30명×1차=30명)	
변경	컴퓨터광고디자인(주간) (40명×1차=40명)	디지털콘텐츠디자인(주간) (40명×1차=40명)	과정변경
	스마트웹디자인(야간) (40명×2차=80명)	디지털콘텐츠디자인(야간) (40명×2차=80명)	과정변경
폐과	IT융합기계 (30명×2차=60명)	-	4차산업혁명 시대에 맞는 학과로 하기 위한 폐과

② 1인 3개 기업 협약 강화로 취업률 제고

- ◆ 교육생 1인 당 3개 기업과 협약을 맺어 원하는 업체로 취업연계
 - 교육생의 업체 선택의 폭 상승
 - 취업의 질 향상
- ◆ 〈기존 동부기술교육원 협약업체 : 1,314개〉
+
〈경북대학교 취업보장형 협력업체 : 3,850개〉
⇒ 총 5,164개 업체를 활용한 교육생 취업률 제고
 - 2019년도 현재 협약 진행 중

③ 4차 산업 맞춤형 과정 신설

- ◆ 2018년부터 코딩교육 의무화(초,중·고등학교)로 웹표준코딩 관련 인재에 대한 수요가 높아지고 그에 따른 단계적 코딩 실무 교육을 이수한 전문 인력 양성 필요
- ◆ 3D프린팅융합디자인과(2017년), 웹표준코딩과(2018년) 신설
- ◆ 기계융합로봇과(2019년) 신설

훈련개요

- 기계융합로봇과
 - 30명(주간 1년), 1440시간

훈련내용

- 절삭가공, 기계조립, 자동화, 공유압제어, PLC제어 로봇을 이용한 모든 기계의 유지, 보수기술을 훈련할 수 있는 교육과정으로 확대개편
- 청장년선호 직종 신설로 일자리 창출 및 실업률 해소
- 직종 이해도 증대로 훈련생 만족도 향상과 취업률 제고효과 기대
- 차세대 성장 동력산업으로 산업체의 수요에 맞게 특성화
- 취 업 처 : 로봇관련업체, 자동화장비, 자동차, 산업기계관련업체 등

4 예치·환불제 확대운영

- ◆ 교육훈련생에게 교육훈련비의 일부를 징수(예치) 및 환급
 - 입학시 단기과정 20만원을 예치하고 수료시 전액 환급

□ 사업개요

- 교육훈련생에게 교육훈련비의 일부를 징수(예치) 및 환급
 - 교육훈련비 징수(표준훈련비 10% 이내) : 교육원 입학시 납부
 - ※ 선납 : 단기과정 20만원<6개월> 이내
 - 교육훈련비 환급 : 교육 수료시 전액 환급
- ※ 우선선발 대상자 등 취약계층에 대해서는 예치환불제 적용 제외
- 2019년은 3개학과로 확대운영
(건물보수·가구디자인 주간, 건물보수 야간)

□ 추진실적 : 2개학과

- 학 과 명 : 건물보수과(야간), 가구디자인과(주간)
- 예치금액 : 20만원 (2019.01.31.기준, 단위 : 명, %)

학과명	훈련생 모집			중도탈락			비고
	모집인원	접수인원	접수율	입학인원	탈락인원	탈락률	
건물보수 (야간)	30	230	767	30	2	6.7	상반기
	30	161	537	30	5	16.7	하반기
가구디자인	40	79	198	40	3	7.5	하반기

5 인문학강좌

◆ 기술교육뿐만 아니라 바른 인성과 시대에 적합한 인재양성을 위한 인문학 강좌 실시

- 아르스팍스오케스트라 지속·발전
- 경북대학교 실용음악과, 뮤지컬학과와 연계하여 연2회 문화행사 지원 예정
- 전문가, 교수, 기업체 임직원 등 활용

6 외부위원과 함께하는 입학면접 : 객관성 및 공정성 확보

◆ 교육생 선발의 공정성과 전문성 확보를 위한 외부위원 위촉운영

- 경북대학교 관련 학과 전문교수 및 관련 업체전문가 등을 외부 위원으로 위촉하여 투명한 선발과 양질의 교육생 엄선

7 서울시 일자리 플러스센터 소속 시민일자리 설계사 적극 활용

◆ 정규, 단기과정 직업상담 및 취업알선

- 교육생 생활상담 및 진로상담
- 서울시 일자리플러스센터 연계 면접실무특강 등 진행
- 신규취업처 개발 및 DB화

4. 시설 및 장비 보강

교육훈련장비 - 16종 205점 651,300천원

학과	수량		예산액 (천원)	장비내역
	종	점		
계	16	278	651,300	
3D프린팅융합디자인과	5	103	106,744	교육용 3D프린터 등 5종
현대건축시공	2	82	88,806	오토카드 등 2종
기계융합로봇	9	93	455,750	전기공압제어실습장비 등 9종

시설 - 1건 100천원

공사명	예산액 (천원)	비고
계	100,000	
기계융합로봇 실습장 개보수 공사	100,000	

Ⅲ. 2018년 직업교육 추진 실적

1. 훈련 실적

□ 최근 3년간(2016~2018년) 훈련실적(수료 기준)

○ 정규과정 훈련실적 - 취업률 65.0%(3년 평균, 취업대상자 대비 취업률)

구 분	입학인원 (A)	수료인원 (B)	취업대상 (C)	취업인원 (D)	취업률(%)	
					수료대비 (D/B)	대상대비 (D/C)
계	3,012	2,152	1,781	1,157	53.8	65.0
2018년	1,010	382	302	152	50.3	39.8
2017년	979	877	705	487	55.5	69.1
2016년	1,023	893	774	518	58.0	66.9

※ 취업대상 : 비취업인원(진학자, 입대자, 취업불가능자(수감, 이민, 장기입원 등)을 제외한 수료생

○ 단기과정 훈련실적 취업률 55.1%(3년 평균, 취업대상자 대비 취업률)

구 분	입학인원 (A)	수료인원 (B)	취업대상 (C)	취업인원 (D)	취업률(%)	
					수료대비 (D/B)	대상대비 (D/C)
계	1,380	1,056	873	481	45.5	55.1
2018년	500	229	190	90	39.3	47.4
2017년	500	466	370	223	47.9	60.3
2016년	380	361	313	168	46.5	53.7

□ 정규과정

○ 2018년

(2019.01.31.기준, 단위 : 명, %)

과정	학과	지원	입학	중도탈락	훈련중	수료	자격취득	취업대상	취업		
									인원	비율(대상)	비율(수료)
총계		2,995	1,010	88	540	382	419	302	260	-	-
주간 1년	소계	337	190	32	158	0	105	0	60	-	-
	관광조리	83	40	4	36	0	21	0	18	-	-
	전기계측제어	71	40	5	35	0	31	0	20	-	-
	컴퓨터광고디자인	69	40	8	32	0	29	0	9	-	-
	특수용접	51	30	4	26	0	22	0	13	-	-
	ICT서버보안	63	40	11	29	0	2	0	0	-	-
야간 6월 (상)	소계	1,418	410	28	0	382	215	302	152	50.3	39.8
	건물보수	230	30	2	-	28	16	19	14	73.7	50.0
	건축인테리어	161	40	2	-	38	27	33	6	18.2	15.8
	관광조리	92	40	1	-	39	23	27	19	70.4	48.7
	그린카정비	68	40	5	-	35	22	33	12	36.4	34.3
	디저트브런치	227	30	2	-	28	7	24	16	66.7	57.1
	스마트웹디자인	67	40	4	-	36	24	27	15	55.6	41.7
	에너지진단설비	80	30	3	-	27	20	23	20	87.0	74.1
	웹표준코딩	47	30	5	-	25	19	25	10	40.0	40.0
	의상디자인	63	30	2	-	28	13	19	6	31.6	21.4
	전기공사	168	40	0	-	40	8	30	8	26.7	20.0%
	조경관리	136	30	1	-	29	23	24	13	54.2	44.8
특수용접	79	30	1	-	29	13	18	13	72.2	44.8	
야간 6월 (하)	소계	1,240	410	28	382	0	99	0	48	-	-
	건물보수	161	30	5	25	-	16	0	5	-	-
	건축인테리어	106	40	1	39	-	27	0	2	-	-
	관광조리	92	40	2	38	-	12	0	5	-	-
	그린카정비	75	40	4	36	-	-	0	9	-	-
	디저트브런치	234	30	0	30	-	-	0	3	-	-
	스마트웹디자인	63	40	3	37	-	21	0	4	-	-
	에너지진단설비	85	30	2	28	-	-	0	3	-	-
	웹표준코딩	54	30	3	27	-	18	0	2	-	-
	의상디자인	54	30	5	25	-	-	0	3	-	-
	전기공사	156	40	1	39	-	-	0	-	-	-
	조경관리	101	30	0	30	-	5	0	3	-	-
특수용접	59	30	2	28	-	-	0	9	-	-	

※ 취업은 고용보험 가입 실적만 인정, 2018년 훈련실적마감 기준일은 2019.5.31.이며, 현재 취업진행 중

단기과정

○ 2018년

(2019.01.31.기준, 단위 : 명, %)

과정	학과	지원	입학	중도탈락	훈련중	수료	자격취득	취업대상	취업		
									인원	비율(대상)	비율(수료)
총계		1,058	500	40	238	229	236	190	90	-	-
1기	가구디자인	99	40	3	-	37	35	30	12	40	32.4
	건물보수	144	40	2	-	38	32	25	14	56	36.8
	글로벌한식	57	30	3	-	27	19	23	9	39.1	33.3
	패션산업디자인	67	30	4	-	36	26	33	3	9.1	8.3
	현대건축시공	85	40	1	-	39	22	37	8	21.6	20.5
	IT융합기계	47	30	5	-	25	8	21	10	47.6	40.0
	3D프린팅융합디자인	61	40	3	-	27	24	21	9	42.9	33.3
2기	가구디자인	79	40	3	37	-	-	-	-	-	-
	건물보수	104	40	2	38	-	29	-	2	-	-
	글로벌한식	68	30	1	29	-	19	-	-	-	-
	패션산업디자인	70	40	4	36	-	22	-	6	-	-
	현대건축시공	69	40	1	39	-	-	-	2	-	-
	IT융합기계	50	30	7	23	-	-	-	5	-	-
	3D프린팅융합디자인	58	30	1	29	-	-	-	10	-	-

※ 취업은 고용보험 가입 실적만 인정, 2018년 훈련실적마감 기준일은 2019.5.31.이며, 현재 취업진행 중

공동훈련센터 (고용노동부 국비과정) 실적

○ 양성과정(2018년)

(2019.01.31.기준, 단위 : 명, %)

학과	정원	지원	입학	중도탈락	훈련중	수료	자격취득	취업대상	취업	
									인원	취업율
소계	60	121	65	8	-	57	54	57	29	50.9%
냉동공조설비제어 전문가	30	66	30	2	-	28	27	28	23	82.1%
스마트카전기전자제어진단	30	55	35	6	-	29	27	29	12	41.4%

○ 향상과정(2018년)

(2019.01.31.기준, 단위 : 명, %)

학과	정원	지원	입학	중도탈락	훈련중	수료	자격취득	취업대상	취업	
									인원	취업율
소계	770	1,425	876	-	-	876				
자동차기관진단전문가	30	54	27	-	-	27				
중앙감시제어운영전문가	30	20	13	-	-	13				
중앙감시제어PLC프로그래밍전문가	30	20	8	-	-	8				
AUTO CAD를 활용한 기계설계	15	10	5	-	-	5				
조경수목관리실무	30	40	28	-	-	28				
수목 병해충 방제 실무	15	25	13	-	-	13				
조경공사 준공 전관리	15	25	11	-	-	11				
건축비계시공실무	30	52	23	-	-	23				
건축도장시공실무	30	69	30	-	-	30				
건축타일시공실무	30	65	29	-	-	29				
건축방수바탕처리전문가	30	55	35	-	-	35				
특수용접판금제관실무	45	86	43	-	-	43				
전기내선공사	30	43	23	-	-	23				자격취득 및 취업대상자 아님
전력IT수변전 설비운용	30	55	24	-	-	24				
3D프린팅과 3D모델링기법	30	30	14	-	-	14				
디지털편집디자인 [전자책, 폰트, 폴리오 제작]	15	10	5	-	-	5				
위한리눅스서버 구축실무	15	15	7	-	-	7				
실내인테리어 가구실무	수시	101	54	-	-	54				
AWS 기술 에센셜 개발	80	119	85	-	-	85				
기업환경 레드햇 리눅스 시스adm리차액량향상	80	130	79	-	-	79				
기업환경 레드햇 리눅스 대규모인프라 아키텍처 설계	80	94	75	-	-	75				
오픈클라우드구현을위한IaaS 오픈스택 아키텍처 설계	80	91	73	-	-	73				
오픈소스를 활용한 레드햇리눅스 시스템 관리자	수시	112	81	-	-	81				
대규모인프라환경 운영을 위한 커널 튜닝 및 장애 분석	수시	104	91	-	-	91				

○ 국가기간 전략산업직종훈련과정(2018년)

(2019.01.31.기준, 단위 : 명, %)

학과	정원	지원	입학	중도탈락	훈련중 (수료)	자격취득	취업	
							인원	취업율
조경관리 (상반기)	35	115	32	2	0 (30)	25	17	56.7
조경관리 (하반기)	35	94	32	2	0 (30)	8	4	13.3

2. 2018년 시설 및 장비 보강

시설 - 12건 2,896,417천원

(단위 : 천원)

공사명	예산액	비고
계	2,896,417	
건물보수와 실습장 개보수 공사	150,000	
디저트브런치과 신설 학과 공사	232,173	
패션산업디자인과 전기 공사	20,800	
서울관 지붕 개보수 공사	66,172	
창조관 지하 환기시설 공사	21,000	
냉난방기 설치 공사	12,950	
샤워실 리모델링 공사	14,857	
체력단련실 내부 리모델링 공사	21,000	
하나관 입구 자동문 설치 공사	4,000	
화재대피용 수직구조대	24,000	
대응투자금	49,388	
내진보강공사	2,280,077	

교육훈련장비 - 105종 1,320점 714,263천원 (단위 : 천원)

학과	수량		예산액	장비내역
	종	점		
계	105	1,320	714,263	
3D프린팅융합디자인과	7	73	155,960	폴리젯3D프린터 등 7종
전기계측제어과	2	69	116,219	신호발생기 등 2종
디저트브런치과	51	886	257,917	데크오븐 등 51종
건물보수과	38	262	78,642	슬라이딩 테이블 쏘 등 38종
교무팀	2	13	22,596	컴퓨터 등 2종
행정실	5	17	82,929	승용차 등 5종

3. 예산 집행 실적

(단위: 천원)

구분	예산액(A)		교부액(B)		집행액(C)		잔액(B-C)	
	금액	%	금액	%	금액	%	금액	%
합 계	7,934,545	100	7,904,545	100	7,104,463	90	800,082	10
민간위탁금(계)	4,323,865	54	4,293,865	99	3,972,771	93	321,094	7
표준훈련비	3,572,585	45	3,572,585	100	3,353,817	94	218,768	6
인건비	2,086,603	26	2,086,603	100	1,923,759	92	162,844	8
기관운영비	841,890	11	841,890	100	821,788	98	20,102	2
연구개발비	-	0	-		-		-	
교육훈련비	536,743	7	536,743	100	502,015	94	34,728	6
시설장비 유지비	107,349	1	107,349	100	106,255	99	1,094	1
식 사 비	323,400	4	313,400	97	246,428	79	66,972	21
통합관리 시스템유지보수	187,880	2	187,880	100	187,880	100	-	0
훈련수당	150,000	2	130,000	87	104,646	80	25,354	20
예비비	10,000	0	10,000	100	-	0	10,000	100
공동훈련센터 대응투자금	50,000	1	50,000	100	50,000	100	-	0
워크숍	30,000	0	30,000	100	30,000	100	-	0
문화활동비	3,610,680	46	3,610,680	100	3,131,692	87	478,988	13
외국어강좌비	714,263	9	714,263	100	619,684	87	94,579	13
민간대행사업비(계)	616,340	8	616,340	100	590,056	96	26,284	4
교육훈련장비	2,280,077	29	2,280,077	100	1,921,952	84	358,125	16
시설개보수비	276,068	5	276,068	100	271,220	98	4,848	2

IV. 2018년 행정사무감사 처리 결과

■ 총 괄

- 수감결과 처리요구사항 등 ----- 총 5 건
- 조치내역

구 분		계	완 료	추진중	검토중	미반영
계	계	5	5	-	-	-
	시정· 처리요구사항	1	1	-	-	-
	건의 사항	-	-	-	-	-
	기타(자료제출 등)	4	4	-	-	-

시정 및 처리 요구사항

시정 및 처리 요구사항	조치결과 및 향후추진계획
1. 기술교육원 회계감사에 지속적으로 시·국비 정산 지적, 분리정산 필요하다고 언급하고 있는데 2년간 변경사항이 없음. 시정바람.	<input type="checkbox"/> 추진상황 : 조치완료 <input type="checkbox"/> 추진내용 <ul style="list-style-type: none"> ○ 16년부터 시비 사업과 국비 사업의 예산을 구분하여 집행, 정산하고 있으며, 공통경비(수도, 광열, 전기 등)에 관해서는 교육원 자체적으로 시·국비 학과를 배분하여 집행된 경비에 대한 정산을 실시하고 있음.

기타(자료제출 등)

자료제출 등 기타사항	조 치 결 과
1. 각 기술교육원별 국기예산집행자료(2016-2018)세입세출내부내역	<input type="checkbox"/> 추진상황 : 완료 <input type="checkbox"/> 추진내용 및 향후 추진계획 - 자료 제출 완료 (2018.11.14.)
2. 각 기술교육원별 시비, 국기별 업무 분장표	<input type="checkbox"/> 추진상황 : 완료 <input type="checkbox"/> 추진내용 및 향후 추진계획 - 자료 제출 완료 (2018.11.14.)
3. 각 기술교육원별 인건비 규정 가이드라인	<input type="checkbox"/> 추진상황 : 완료 <input type="checkbox"/> 추진내용 및 향후 추진계획 - 자료 제출 완료 (2018.11.14.)
4. 각 기술교육원별 교육받기 전 기재직/미재직 나눠서 취업률 재보고 (2016년~2018.09)	<input type="checkbox"/> 추진상황 : 완료 <input type="checkbox"/> 추진내용 및 향후 추진계획 - 자료 제출 완료 (2018.11.14.)