

# 주요업무보고



2018. 8.

서울특별시교육청학생교육원



## 일반 현황

### □ 연혁

- 1975. 05. 12. 서울특별시학생수련원 개원(사직동)
- 1976. 04. 22. 서울교육원으로 명칭 변경(교육연수기관 겸무)
- 1985. 09. 03. 서울학생교육원 설립 승인(문교부)
- 1988. 03. 01. 김창기 초대 원장 취임
- 1988. 03. 30. 서울학생교육원 개원(경기도 가평군)
- 1989. 06. 30. 대성리교육원 서울학생교육원으로 관리 이전
- 1995. 09. 15. 서울특별시학생교육원으로 명칭 변경
- 1999. 01. 15. 퇴촌야영교육장 서울특별시학생교육원으로 관리 이전
- 1999. 09. 29. 대천임해수련원 분원 개원
- 2003. 03. 31. 본원 사직동 이전 및 일부 교육장 명칭 변경
- 2004. 07. 22. 대천임해교육원 별관 개관
- 2006. 07. 20. 축령산야영교육장 개장
- 2007. 03. 01. 서울특별시학생교육원 본원 축령산으로 이전
- 2008. 05. 22. 가평영어교육원 리모델링 및 증축 준공(영어체험교육실시)
- 2011. 02. 01. 2부3과·4분원·1야외교육장으로 조직 개편
- 2017. 02. 01. 서울특별시교육청학생교육원으로 명칭 변경
- 2017. 09. 01. 김시영 제28대 원장 취임
- 2018. 06. 26. 안심생존수영교육지원센터 개관

## □ 조직 및 정·현원

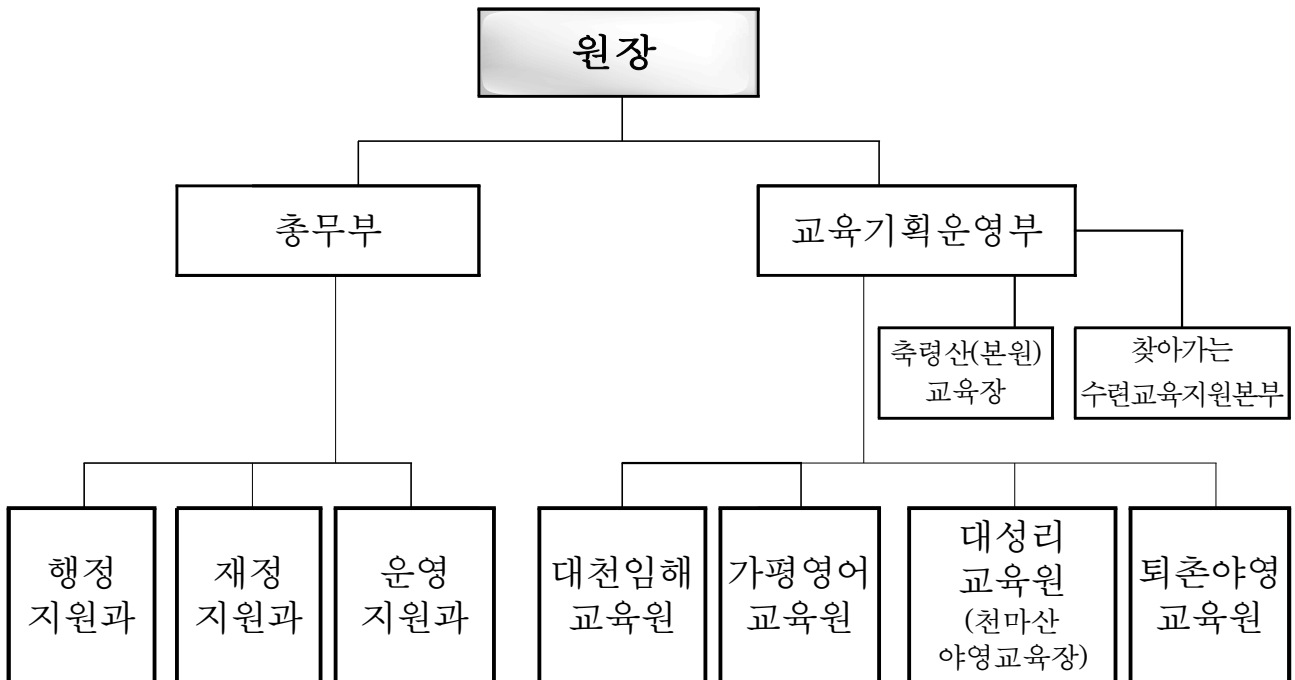
### ○ 부·과

- 총무부 : 행정지원과, 재정지원과, 운영지원과
- 교육기획운영부 : 기획부, 축령산(본원)교육장, 찾아가는 수련교육지원본부(4-EVER)

○ 분원 : 대천임해교육원, 가평영어교육원, 대성리교육원, 퇴촌야영교육원

○ 야외교육장 : 천마산야영교육장(대성리교육원 관리)

○ 안심생존수영교육지원센터(대천임해교육원 관리)



구분	공무원												교육공무직원 등							총계
	교육연구관	교육연구사	행정	식품	간호	전기	운전	시설관리	사무운영	전문경력관	파견교사	소계	수련지도사	원어민교사	영어전문강사	영양사	조리원	간호사	소계	
정원	4	7	25	2	6	1	2	11	2	5	·	65	69	·	·	2	17	·	88	153
현원	4	7	24	2	6	1	2	11	3	5	3	68	68	9	4	3	16	1	101	169

※ 위촉교사(월 4일 수련교육 지원하는 현직 교사) : 31명

- 축령산(본원)교육장 11명, 대성리교육원 8명, 퇴촌야영교육원 12명

※ 기간제(일급제) 수련지도사 6명

- 안심생존수영교육지원센터 운영에 따른 추가모집

## □ 시설현황

(’18.7.31. 현재)

구 분	소재지	토지(㎡)	건 물(㎡)		수련 숙박시설	개 원 연월일	비 고
본원	경기 가평군	406,117	교육동	1,500	[생활실] 교육동(학생) 12실 강당동(학생) 5실	2006. 7.	2017.11.14일자 산148임 면적정정 (증396㎡), 2018.5.16일자 산129임 면적분할 (산129-1임,798-2 유원지)면적23㎡ 증감
			강당동	1,520			
			지원동	1,380	[통나무집(교육용)] 11동 [통나무집(교육가족)] 6동	2009. 11.	
			부속건물	1,237	[텐트] 58동	2006. 7.	
대전 임해교육원	충남 보령시	9,403	본관	7,900	[생활실] 본관(학생) 37실 별관(학생) 24실	1999. 9.	본관(해양동 포함) 생활실 본관 37실은 교육가족 캠프 한시적 운영
			별관	5,923	[콘도(교육가족)] 18실	2004. 7.	
가평 영어교육원	경기 가평군	192,896	본관동	5,634	[생활실] 본관동(학생) 21실 지원동(교육용) 19실	1988. 3.	2008. 5. 리모델링
			지원동	2,905			
			창고동	119			
대성리 교육원	경기 남양주시	21,967	미래관 (본관)	2,768	[생활실]미래관(학생) 20실	1991. 12.	2007. 6. 리모델링 생활실 미래관 20실은 교육가족 캠프 한시적 운영
	경기 가평군		창조관 (별관)	1,881	창조관(학생) 12실	1971. 7.	
퇴촌 야영교육원	경기 광주시	127,666	관리동	2,262	[텐트] 65동	1989. 10.	
천마산 야영교육장	경기 남양주시	(661)	126		[생활실] 3실	1971. 11.	경기도 소유
영월 관운야영장	강원도 영월군	24,133			[카라반] 10동	2018(예정)	
계		782,182㎡	35,155㎡		[생활실] 총 167실 [통나무집] 총 17실 [콘도] 총 18실 [텐트] 총 134동		

## □ 예산현황

### 가. 총괄

(단위: 천원, '18.7.31. 현재)

세 부 사 업	2018년도		2017년도 최종예산	집행액(C) (원인행위기준)	집행률(% (D=C/B))
	본예산(A)	예산현액(B)			
지방공무원인건비	0	147,336	170,990	147,336	100.0
교육전문직인건비	0	27,342	0	27,342	100.0
계약제직원인건비	0	254,570	244,369	118,963	46.7
교원연수지원	0	520	1,430	0	0.0
외국어교육활동지원	1,286,182	1,229,693	1,240,422	593,079	48.2
학교체육활성화	0	357,000	0	357,000	100.0
학생수련활동지원	5,078,683	4,956,879	4,891,408	2,592,338	52.3
학생생활지도지원	400,000	453,510	30,084	39,150	8.6
대안교육운영지원	0	40,000	30,000	19,574	48.9
학생상담활동지원	0	67,000	70,000	32,000	47.8
학교보건관리	0	29,956	0	20,831	69.5
조직및성과관리	0	6,120	0	6,120	100.0
공유재산및물품관리	119,380	255,373	27,780	122	0.0
직속기관운영	3,178,382	3,178,382	3,008,852	2,447,490	77.0
직속기관시설관리	350,000	598,907	690,000	222,970	37.2
<b>합 계</b>	<b>10,412,627</b>	<b>11,602,588</b>	<b>10,405,335</b>	<b>6,624,315</b>	<b>57.1</b>

## 나. 본원 및 분원별 예산현황

(단위: 천원, '18.7.31. 현재)

구분	세부사업	2018년도		2017년도	집행액(C) (원인행위기준)	집행률(%) (D=C/B)
		본예산(A)	예산현액(B)			
본원	학생수련활동지원	4,016,840	3,972,385	3,936,051	1,967,202	49.5
	공유재산 및 물품관리	119,380	255,373	27,780	122	0.0
	직속기관운영	2,136,034	2,111,683	1,975,556	1,731,455	82.0
	직속기관시설관리	350,000	598,907	650,000	222,970	37.2
	학생생활지도지원	400,000	421,510	1,780	21,320	5.1
	대안교육운영지원	0	40,000	30,000	19,574	48.9
	계약제직원인건비	0	254,570	244,369	118,963	46.7
	지방공무원인건비	0	147,336	170,990	147,336	100.0
	특별교육재정수요지원	0	0	28,304	0	0.0
	교육전문직원인건비	0	27,342	0	27,342	100.0
	조직 및 성과관리	0	6,120	0	6,120	100.0
	학교보건관리	0	10,100	0	975	9.7
	교원연수지원	0	520	1,430	0	0.0
	계	7,022,254	7,845,846	7,066,260	4,263,379	54.3
대천 입해 교육 원	학생수련활동지원	669,115	572,041	588,643	319,033	55.8
	직속기관운영	333,082	333,511	325,696	213,527	64.0
	학생상담활동지원	0	35,000	35,000	0	0.0
	직속기관시설관리	0	0	40,000	0	0.0
	학교체육활성화지원	0	357,000	0	357,000	0
	계	1,002,197	1,297,552	989,339	889,560	68.6
가평 영어 교육 원	외국어교육활동지원	1,286,182	1,229,693	1,240,422	593,079	48.2
	직속기관운영	304,192	324,314	302,015	221,076	68.2
	학생생활지도지원	0	32,000	0	17,830	55.7
	계	1,590,374	1,586,007	1,542,437	831,985	52.5
대성 리교 육원	학생수련활동지원	285,911	294,318	258,737	199,026	67.6
	직속기관운영	244,741	248,220	248,534	150,872	60.8
	학교보건관리	0	8,800	0	8,800	100.0
	계	530,652	551,338	507,271	358,698	65.1
퇴촌 야영 교육 원	학생수련활동지원	106,818	118,135	107,977	107,077	90.6
	직속기관운영	160,332	160,654	157,051	130,560	81.3
	학생상담활동지원	0	32,000	35,000	32,000	100.0
	학교보건관리	0	11,056	0	11,056	100.0
	계	267,150	321,845	300,028	280,693	87.2
<b>합 계</b>		<b>10,412,627</b>	<b>11,602,588</b>	<b>10,405,335</b>	<b>6,624,315</b>	<b>57.1</b>



## 교육 방향

### □ 교육 방향

# 건강한 심신과 바른 인성을 갖춘 청소년 육성



## 주요업무 추진 과제

1. 미래 핵심역량을 기르는 수요자 중심 **맞춤형 수련교육** 운영
  - 학교 현장의 요구에 부합하는 맞춤형 수련교육 운영
  - 창의적 인재 육성을 위한 소통과 협력의 수련교육 운영
2. 꿈·도전·성장을 촉진하는 창의적 특색 **수련교육** 운영
  - 교육장별·시기별 특성화된 사계절 수련교육 활성화
  - 학생의 창의성과 가능성을 발현하는 수련교육 운영
3. 학생·교직원·학부모가 신뢰하는 **안전 수련교육** 강화
  - 수련교육 역량 제고를 위한 교원 직무연수 운영
  - 안전한 교육환경 조성 및 교육요원의 수련교육 역량 강화
4. **찾아가는 도심권 수련교육** 확대
  - 찾아가는 수련교육으로 학교 내 교육운영 지원
  - 접근성을 살린 도심권 수련교육 활성화
5. 모두의 가능성을 여는 **배려대상·특별 수련교육** 강화
  - 학교부적응 및 위기학생 대상 회복력 지원 수련교육
  - 사회적 배려대상학생 수련교육 지원 확대를 통한 정의로운 차등 실현
6. 세계와 소통하는 인재를 기르는 **영어체험교육** 구현
  - 의사소통 중심의 학생 실용 영어교육의 내실화
  - 공존과 상생을 위한 세계시민교육 프로그램 안착
7. 함께 참여하며 지원하는 **어울림 교육행정** 선도
  - 함께 참여하고 소통하는 청렴 조직문화 조성 프로그램 운영
  - 찾아가는 맞춤형 재정업무 컨설팅 운영
  - 수요자 중심 자연체험 수련환경 구축

## □ 교육과정 운영 개요

교육장	구분	교육과정명	대상	관련 서울시교육청 정책방향 세부과제	
찾아가는 수련교육 지원본부 (참가57,140명) (연59,840명)	맞춤형	찾아가는 수련	초·중등 학생·교직원·학부모	1-5-1 협력적 인성교육	
	특색	돌봄놀이교실	초·중등 학생	2-3-3. 안정적인 초등돌봄교실 운영	
		스쿨핑	초·중등 학생	1-5-2 체험과 참여를 통한 민주시민교육	
축령산 (본원) 교육장 (참가18,875명) (연40,500명)	맞춤형	학년수련	초·중등 학생	4-3-2. 안전하고 교육적인 소규모테마형교육여행 정착	
		임원수련	초·중등 학생	3-1-1. 학생자치 역량 강화	
		학급수련	초·중등 학생	1-5-1 협력적 인성교육	
		동아리수련	초·중등 학생	1-5-1 협력적 인성교육	
		교직원연수	교직원	3-2-1. '토론이 있는 교직원 회의'를 통한 학교자치문화 조성	
		학부모연수	학부모	3-3-2. 교육주체로서의 학부모 역량 강화	
		일일체험	초·중등 학생	1-5-2 체험과 참여를 통한 민주시민교육	
		교육가족 이용	교육가족	5-4-2 교원역량 강화 및 교원의 교육활동 보호	
	특색	동동 캠프	초·중등 학생	1-5-1. 협력적 인성교육	
		너나들이 캠프	초·중등 학생	4-1-2. 공감하고 소통하는 평화로운 학교 만들기	
		해피드림 캠프(축령산)	초·중등 학생	2-3-1. 정의로운 차등 실현을 위한 맞춤형 교육복지	
		종합수련교육 직무연수	초·중등 교원, 교육전문직	4-3-2. 안전하고 교육적인 소규모테마형교육여행 정착	
		서울-제주 교류 캠프	중등 학생	3-1-1. 학생자치 역량 강화	
		하계교육가족캠프	교육가족	5-4-2 교원역량 강화 및 교원의 교육활동 보호	
		행복(다문화)어울림캠프	다문화 학급	1-5-3. 글로벌 시민 역량을 함양하는 세계시민교육	
		길벗 캠프	초·중등 학생	1-5-1. 협력적 인성교육	
	특별	소집단수련교육 직무연수	초·중등 교원, 교육전문직	4-3-2. 안전하고 교육적인 소규모테마형교육여행 정착	
	대전임해 교육원 (참가32,000명) (연77,800명)	맞춤형	나래숲 캠프	중등 위기 학급	4-1-2. 공감하고 소통하는 평화로운 학교 만들기
			신입생적응	중등, 특수 학급	4-3-2. 안전하고 교육적인 소규모테마형교육여행 정착
학년수련			초·중등 학생	4-3-2. 안전하고 교육적인 소규모테마형교육여행 정착	
임원수련			초·중등 학생	3-1-1. 학생자치 역량 강화	
학급수련			초·중등 학생	1-5-1 협력적 인성교육	
동아리수련			초·중등 학생	1-5-1 협력적 인성교육	
교육여행			초·중등 학생	4-3-2. 안전하고 교육적인 소규모테마형교육여행 정착	
교직원연수			교직원	3-2-1. '토론이 있는 교직원 회의'를 통한 학교자치문화 조성	
특색		교육가족 이용	교육가족	5-4-2 교원역량 강화 및 교원의 교육활동 보호	
		새친구 캠프	초·중등 학생	4-1-2. 공감하고 소통하는 평화로운 학교 만들기	
		통합학급 나래 캠프	초·중등 통합학급	2-4-3. 특수교육여건 개선 및 교육기회 확대	
		세일링 캠프	초·중등 학생	2-3-1. 정의로운 차등 실현을 위한 맞춤형 교육복지	
		해양수련교육 직무연수	초·중등 교원, 교육전문직	4-3-2. 안전하고 교육적인 소규모테마형교육여행 정착	
		하계교육가족 캠프	교육가족	5-4-2 교원역량 강화 및 교원의 교육활동 보호	
특별		눈꽃열차 캠프	초·중등 학생	1-5-1. 협력적 인성교육	
		나세움 캠프	초·중등 학생	4-1-2. 공감하고 소통하는 평화로운 학교 만들기	
가평영어 교육원 (참가9,406명) (연17,732명)		맞춤형	세계로 프로그램	초5 학생	1-5-5. 세계와 소통하는 인재를 기르는 외국어 교육
	세계로 프로그램		초5 학생	1-5-5. 세계와 소통하는 인재를 기르는 외국어 교육	
	미래로 프로그램		중1 학생	1-4-1. 체험·협업 중심 맞춤형 진로교육	
	미래로 프로그램		중1 학생	1-4-1. 체험·협업 중심 맞춤형 진로교육	
	글로벌드림서치		중1 학생	1-4-1. 체험·협업 중심 맞춤형 진로교육	
	초등 글로벌스쿨		초4~6 학생	1-5-5. 세계와 소통하는 인재를 기르는 외국어 교육	
	중등 글로벌스쿨		중1 학생	1-5-5. 세계와 소통하는 인재를 기르는 외국어 교육	



교육장	구분	교육과정명	대상	관련 서울시교육청 정책방향 세부과제
가평영어 교육원 (참가9,406명) (연17,732명)	특색	편편잉글리쉬(방학연합캠프)	초5~6 학생	1-5-5. 세계와 소통하는 인재를 기르는 외국어 교육
		글로벌문화체험 캠프	초·중등 다문화	1-5-3. 글로벌 시민 역량을 함양하는 세계시민교육
		영어야 놀자찾아가는 영어체험	초5 학생	1-5-5. 세계와 소통하는 인재를 기르는 외국어 교육
		가족과 함께하는 세계로 캠프	초5 가족	1-5-2. 체험과 참여를 통한 민주시민교육
		헬로잉글리쉬(평생교육)	평생학습관 어르신	3-3-4. 학부모·시민이 함께하는 학교평생교육
		우리반어울놀이터(학급수련)	초6, 중1 학생	1-5-1. 협력적 인성교육
		톡톡잉글리쉬(학부모 영어체험)	초4 학부모	3-3-4. 학부모·시민이 함께하는 학교평생교육
		가평산타마을 캠프	초4~6 배려대상학생	2-3-1. 정의로운 차등 실현을 위한 맞춤형 교육복지
대성리 교육원 (참가17,818명) (연38,628명)	맞춤형	산내들자연체험(학년)	초·중등 학생	4-3-2. 안전하고 교육적인 소규모테마형교육여행 정착
		산내들자연체험(학급)	초·중등 학생	1-5-1. 협력적 인성교육
		임원수련	초·중등 학생	3-1-1. 학생자치 역량 강화
		동아리수련	초·중등 학생	1-5-1. 협력적 인성교육
		교직원연수	교직원	3-2-1. '토론이 있는 교직원 회의'를 통한 학교자치문화 조성
		학부모연수	학부모	3-3-2. 교육주체로서의 학부모 역량 강화
		일일체험	초·중등 학생	1-5-2. 체험과 참여를 통한 민주시민교육
		교육가족 이용	교육가족	5-4-2. 교원역량 강화 및 교원의 교육활동 보호
	특색	얼음골고고씽 캠프	초·중등 학생	1-5-1. 협력적 인성교육
		마중물 캠프	중1,고1 학생	4-1-2. 공감하고 소통하는 평화로운 학교 만들기
		천마에서 대성까지	위기·배려대상 학생	2-3-1. 정의로운 차등 실현을 위한 맞춤형 교육복지
		해피드림 캠프(대성리)	배려대상, 전환기 학생	2-3-1. 정의로운 차등 실현을 위한 맞춤형 교육복지
		하계교육가족 캠프	교육가족	5-4-2. 교원역량 강화 및 교원의 교육활동 보호
		도전과극복 캠프	초6,중1 학생	2-3-1. 정의로운 차등 실현을 위한 맞춤형 교육복지
모꼬지비전 캠프	초6,중1 학생	1-5-1. 협력적 인성교육		
퇴촌야영 교육원 (참가12,612명) (연27,500명)	맞춤형	학년수련	초·중등 학생	4-3-2. 안전하고 교육적인 소규모테마형교육여행 정착
		임원수련	초·중등 학생	3-1-1. 학생자치 역량 강화
		학급수련	초·중등 학생	1-5-1. 협력적 인성교육
		동아리수련	초·중등 학생	1-5-1. 협력적 인성교육
		교직원연수	교직원	3-2-1. '토론이 있는 교직원 회의'를 통한 학교자치문화 조성
		학부모연수	학부모	3-3-2. 교육주체로서의 학부모 역량 강화
		일일체험	초·중등 학생	1-5-2. 체험과 참여를 통한 민주시민교육
	특색	겨울아공공 캠프	초·중등 학생	1-5-1. 협력적 인성교육
		우리반어울림 캠프	초·중등 학생	4-1-2. 공감하고 소통하는 평화로운 학교 만들기
		게으름뱅이 캠프	초·중등 학생	1-5-1. 협력적 인성교육
		하계교육가족 캠프	교육가족	5-4-2. 교원역량 강화 및 교원의 교육활동 보호
		오름짓 캠프	초·중등 학생	1-5-1. 협력적 인성교육
특별	해피드림 캠프(퇴촌)	초·중등 학생	1-5-1. 협력적 인성교육	
천마산 야영교육장 (참가1,925명) (연3,500명)	맞춤형	천마산자연체험과정	초·중등 학생	1-5-2. 체험과 참여를 통한 민주시민교육
		일일체험	초·중등 학생	1-5-2. 체험과 참여를 통한 민주시민교육
	특색	물2리터로 1박2일	초·중등 학생	1-5-1. 협력적 인성교육
목표인원		참가인원 149,776명		연인원 265,500명

## □ 교육장별 맞춤형 교육과정 운영 계획

교육장	교육과정명	주요내용	대상	운영시기	기수	적정인원	유형	참가인원	연인원
찾아가는 수련교육지원본부	찾아가는 수련	찾아가는 수련교육	초·중·고 학생 교직원 학부모	연중	417	30~200	당일	50,040	50,040
	학년수련	학년 수련교육활동	초·중·고 학생	연중	30	30~250	1박2일/2박3일	4,200	10,500
축령산 (본원) 교육장	임원수련	임원 수련교육활동	초·중·고 학생	연중	40	30~150	1박2일	2,800	5,600
	학급수련	학급 수련교육활동	초·중·고 학생	연중	35	30~100	1박2일	1,575	3,150
	동아리수련	동아리 교육활동	초·중·고 학생	연중	33	30~100	1박2일	2,310	4,620
	교직원연수	교직원 연수	교직원	연중	10	30~100	1박2일	400	800
	학부모연수	학부모 연수	학부모	연중	2	30~70	당일	80	80
	일일체험	당일 수련교육 체험	초·중·고 학생	연중	4	30~100	당일	160	160
	교육가족 이용	교육가족 시설이용	교육가족	연중	100	5~20	1박2일	1,500	3,000
	<b>소 계</b>					<b>254</b>			<b>13,025</b>
대전임해 교육원	신입생적응	신입생 적응교육활동	중등, 특수	3월	4	100~300	2박3일	800	2,400
	학년수련	학년 수련교육활동	초·중·고 학생	4~11월	70	100~300	2박3일	11,200	33,600
	임원수련	임원 수련교육활동	초·중·고 학생	4~11월	25	30~100	1박2일	1,750	3,500
	학급수련	학급 수련교육활동	초·중·고 학생	4~11월	10	30~100	1박2일	1,000	2,000
	동아리수련	동아리 교육활동	초·중·고 학생	4~11월	10	100~300	1박2일	700	1,400
	교육여행	교육여행 지원	초·중·고 학생	8~12월	4	100~300	2박3일	640	1,920
	교직원연수	교직원 연수	교직원	연중	45	30~100	1박2일	2,250	4,500
	교육가족 이용	교육가족 시설이용	교육가족	연중	1,118	8	1박2일	11,180	22,360
	<b>소 계</b>					<b>1,286</b>			<b>29,520</b>
가평영어 교육원	세계로 프로그램	다양한 체험실을 활용한 영어체험활동	초5 학생	3~11월	14	96	2박3일	1,344	4,032
	세계로 프로그램	다양한 체험실을 활용한 영어체험활동	초5 학생	3~11월	9	96	3박4일	864	3,456
	미래로 프로그램	영어로 경험하는 글로벌 진로체험	중1 학생	4~6, 10월	1	96	1박2일	96	192
	미래로 프로그램	영어로 경험하는 글로벌 진로체험	중1 학생	4~6, 10월	3	96	2박3일	288	864
	글로벌드림서치	영어로 경험하는 글로벌 진로체험	중1 학생	1~2월/7~8월	3	96	3박4일	288	1,152
	초등 글로벌스쿨	세계 여러 나라 문화체험 및 세계시민교육	초4~6 학생	3~11월	22	96	당일	2,112	2,112
	중등 글로벌스쿨	세계 여러 나라 문화체험 및 세계시민교육	중1 학생	4~11월	14	96	당일	1,344	1,344
<b>소 계</b>					<b>66</b>			<b>6,336</b>	<b>13,152</b>
대성리 교육원	산내들자연체험(학년)	학년 수련교육활동	초·중·고 학생	연중	55	100~190	1박2일/2박3일	5,500	13,750
	산내들자연체험(학급)	학급 수련교육활동	초·중·고 학생	연중	20	30~150	1박2일	1,200	2,400
	임원수련	임원 수련교육활동	초·중·고 학생	연중	60	60~120	1박2일	4,200	8,400
	동아리수련	동아리 교육활동	초·중·고 학생	연중	22	60~120	1박2일	1,100	2,200
	교직원연수	교직원 연수	교직원	연중	10	50	1박2일	500	1,000
	학부모연수	학부모 연수	학부모	연중	4	30~100	당일	128	128
	일일체험	당일 수련교육 체험	초·중·고 학생	연중	5	50~150	당일	250	250
	교육가족 이용	교육가족 이용	교육가족	연중	20	10~50	1박2일	320	640
	<b>소 계</b>					<b>192</b>			<b>13,198</b>
퇴촌야영 교육원	학년수련	학년 수련교육활동	초·중·고 학생	4~10월	15	70~175	2박3일	2,100	6,300
	임원수련	임원 수련교육활동	초·중·고 학생	4~10월	25	25~70	1박2일	1,500	3,000
	학급수련	학급 수련교육활동	초·중·고 학생	4~10월	60	25~70	1박2일	2,700	5,400
	동아리수련	동아리 교육활동	초·중·고 학생	4~10월	25	25~70	1박2일	1,500	3,000
	교직원연수	교직원 연수	교직원	4~10월	8	25~70	당일	288	288
	학부모연수	학부모 연수	학부모	4~10월	4	25~70	당일	160	160
	일일체험	당일 수련교육 체험	초·중·고 학생	4~10월	3	70~175	당일	120	120
	<b>소 계</b>					<b>140</b>			<b>8,368</b>
천마산 야영교육장	천마산자연체험과정	소규모 자연체험활동	초·중·고 학생	4~11월	30	35	1박2일	1,050	2,100
	일일체험	당일 수련교육 체험	초·중·고 학생	4~11월	10	35	당일	350	350
	<b>소 계</b>					<b>40</b>			<b>1,400</b>
<b>총 계</b>					<b>2,395</b>			<b>121,887</b>	<b>212,268</b>

## □ 교육장별 특색·특별 교육과정 운영 계획

교육장	교육과정명	주요내용	대상	운영시기	기수	적정인원	유형	참가인원	연인원
찾아가는 수련교육 지원본부	돌봄놀이교실	초등 돌봄교실 지원	초등 돌봄교실	여름·겨울방학	110	40	당일	4,400	4,400
	스쿨핑	학교내 야영활동 지원	초·중등 학생	연중	60	30~60	1박2일	2,700	5,400
	<b>소 계</b>					<b>170</b>			<b>7,100</b>
축령산 (본원) 교육장	동동 캠프	겨울방학 학급 추 억형성	초·중등 학생	1~2월	12	80	1박2일	960	1,920
	너나들이 캠프	학년초 학급경영 지원	초·중등 학생	3~4월	12	80	1박2일	960	1,920
	나래숲 캠프(특별)	학업중단 위기 학생 지원 캠프	중등 위기 학급	4~6월	12	70	1박2일	840	1,680
	해피드림 캠프(추 령산)	교육복지대상 학생 자존감 향상	배려대상 학생	6~10월	12	100	1박2일	1,200	2,400
	종합수련교육 직 무연수	교원 수련교육 직 무연수	초·중등 교원, 교육전문직	7월	1	40	2주일	40	440
	서울-제주 교류 캠프	제주도와 학생 교 류 프로그램	중등 학생	7~8월	1	50	2박3일	50	150
	하계교육가족 캠프	교육가족 캠프	교육가족	8월	2	160	2박3일	320	960
	행복(다문화)어울 림 캠프	다문화 체험활동	다문화 학급	9월	4	80	1박2일	320	640
	길벗 캠프	학년말 학급경영 지원	초·중등 학생	11~12월	14	80	1박2일	1,120	2,240
	소 집 단 수 려 교육 직무연수	교원 수련교육 직 무연수	초·중등 교원, 교육전문직	12월	1	40	1주일	40	240
<b>소 계</b>					<b>71</b>			<b>5,850</b>	<b>12,590</b>
대천임해 교육원	새친구 캠프	새학기 친구만들기	초·중등 학생	3~4월	6	80	1박2일	480	960
	통합학급 나래 캠프	장애 이해 프로그램	초·중등 통합학급	5월	2	80	2박3일	160	480
	세일링 캠프	해상안전 해양활동 체험	초·중등 학생	6~10월	6	40	2박3일	240	720
	해양수련교육 직 무연수	교원 수련교육 직 무연수	초·중등 교원, 교육전문직	7월	1	80	2박3일	80	240
	하계교육가족 캠프	교육가족 캠프	교육가족	8월	2	100~200	2박3일	200	600
	나세움 캠프(특별)	학교폭력피해 학생 치유지원	초·중등 학생	11~12월	6	80	2박3일	480	1,440
	눈꽃열차 캠프	열차와 함께 추억 만들기	초·중등 학생	12~2월	14	60	1박2일	840	1,680
<b>소 계</b>					<b>37</b>			<b>2,480</b>	<b>6,120</b>
가평영어 교육원	편편잉글리쉬 (방학연합캠프)	방학중 학교와 연 합 체험캠프	초5~6 학생	1, 8월	3	80	2박3일	240	720
	영어야 놀자 (찾아가는 영어체험)	학교로 찾아가는 일일 영어체험	초5 학생	1~2, 5, 12월	16	120	당일	1,920	1,920
	가족과 함께하는 세계로 캠프	가족과 함께 체험하 는 세계로 프로그램	초5 가족	2, 7월	2	60	2박3일	120	360
	글로벌 문화 체험 캠프	단짝친구와 문화체험	초·중등 다문화 학생	5, 12월	2	80	3박4일	160	640
	헬로잉글리쉬 (평생교육)	어르신을 위한 맞춤 형 일일 영어체험	평생학습관 어르신	6월	2	80	당일	160	160
	우리반어울놀이터 (학급수련)	학기초 학년말 기 간을 활용한 학급 단위 수련활동	초6, 중1 학생	8월	2	75	1박2일	150	300
	톡톡잉글리쉬 (학부모 영어체험)	학부모를 위한 맞춤 형 일일 영어체험	초4 학부모	10월	2	80	당일	160	160
	가평산타마을 캠프	원어민과 함께하는 글로벌 송년문화체험	초4~6 배려대상학생	12월	2	80	1박2일	160	320
<b>소 계</b>					<b>31</b>			<b>3,070</b>	<b>4,580</b>

교육장	교육과정명	주요내용	대상	운영시기	기수	적정인원	유형	참가인원	연인원
대성리 교육원	얼음골고고씽 캠프	겨울방학 학급 우 정캠프	초·중등 학생	1~2월	20	80	1박2일	1,600	3,200
	마중물 캠프	학년초 학급경영 지원	중1,고1 학생	3~4월	8	80	1박2일	640	1,280
	천마에서 대성까지	천마산-대성리 중 주산행	위기·배려대상 학생	4~10월	10	30	2박3일	300	900
	도전과극복 캠프	생존야영 극기심 함양	초6,중1 배려대상 학생	5월	2	40	2박3일	80	240
	해피드림 캠프 I (대성리)	배려대상 행복캠프	배려대상 가족	5~7월	4	120	1박2일	480	960
	해피드림 캠프 II (대성리)	전환기 행복캠프	전환기 학생	10~12월	11	80	1박2일	880	1,760
	하계교육가족 캠프	교육가족 캠프	교육가족	8월	2	120	2박3일	240	720
	모꼬지비전 캠프	꿈비전진로교육 캠프	초6,중1 학생	12월	5	80	1박2일	400	800
<b>소 계</b>					<b>62</b>			<b>4,620</b>	<b>9,860</b>
퇴촌야영 교육원	겨울아공공 캠프	겨울 체험활동	초·중등 학생	1~2월	18	25~70	1박2일	900	1,800
	우리반어울림 캠프	학년초 학급경영 지원	초·중등 학생	3~4월	17	25~70	1박2일	850	1,700
	게으름뱅이 캠프 (Dreamd-Job)	휴식을 통한 치유 캠프 서울형자유학년제 지원	초·중등 학생	3~4월 10~11월	20	25~70	1박2일	1,000	2,000
	나키움 캠프(특별)	학교 폭력가해 학생 교육	초·중등 학생	5~10월	9	16	2박3일	144	432
	하계교육가족 캠프	교육가족 캠프	교육가족	8월	4	150~200	2박3일	600	1,800
	오름짓 캠프	암벽등반을 통한 도전정신 함양	초·중등 학생	9~10월	20	25~40	1박2일	500	1,000
	해피드림 캠프(퇴촌)	전환기 수련교육	초·중등 학생	12월	5	25~70	1박2일	250	500
<b>소 계</b>					<b>93</b>			<b>4,244</b>	<b>9,232</b>
천마산야 영교육장	물2리터로 1박2일	환경 생태교육 캠프	초·중등 학생	3~12월	15	35	1박2일	525	1,050
<b>총 계</b>					<b>479</b>			<b>27,889</b>	<b>53,232</b>

## □ 시기별 특색·특별 교육과정 운영 계획

구분	교육과정명	운영시기	주요내용	대상	기수	적정인원	유형	교육장
연중	스쿨핑	연중	학교내 야영활동 지원	초·중등 학생	60	30~60	1박2일	찾아가는 수련교육지원본부
겨울방학	돌봄놀이교실(2)	겨울방학	초등 돌봄교실 지원	초등 돌교실	60	40	당일	찾아가는 수련교육지원본부
	눈꽃열차 캠프	12~2월	열차와 함께 추억만들기	초·중등 학생	14	60	1박2일	대천임해교육원
	동동 캠프	1~2월	겨울방학 학급 추억형성	초·중등 학생	12	80	1박2일	축령산(본원)교육장
	얼음골고고씽 캠프	1~2월	겨울방학 학급 우정캠프	초·중등 학생	20	80	1박2일	대성리교육원
	겨울아공공 캠프	1~2월	겨울 체험활동	초·중등 학생	18	25~70	1박2일	퇴촌야영교육원
	편편잉글리쉬 (방학연합캠프)(1)	1월	방학중 학교와 연합 체험캠프	초5~6 학생	2	80	2박3일	가평영어교육원
	영어야 놀자(찾아가는 영어체험)(1)	1~2월	학교로 찾아가는 일일 영어체험	초5 학생	8	120	당일	가평영어교육원
	가족과 함께하는 세계로 캠프(2)	2월	가족과 함께 체험하는 세계로 프로그램	초5 가족	1	60	2박3일	가평영어교육원
학년초 (3~4월)	너나들이 캠프	3~4월	학년초 학급경영 지원	초·중등 학생	12	80	1박2일	축령산(본원)교육장
	새친구 캠프	3~4월	새학기 친구만들기	초·중등 학생	6	80	1박2일	대천임해교육원
	마중물 캠프	3~4월	학년초 학급경영 지원	중1,고1 학생	8	80	1박2일	대성리교육원
	우리반어울림 캠프	3~4월	학년초 학급경영 지원	초·중등 학생	17	25~70	1박2일	퇴촌야영교육원
	계으름뱅이 캠프(1)	3~4월	휴식을 통한 치유 캠프	초·중등 학생	10	25~70	1박2일	퇴촌야영교육원
1학기	물2리터로 1박2일(1)	3~7월	환경 생태교육 캠프	초·중등 학생	5	35	1박2일	천마산야영교육장
	나래숲 캠프(특별)	4~6월	학업중단위기학생 지원 캠프	중등 위기 학급	12	70	1박2일	축령산(본원)교육장
	천마에서 대성까지(1)	4~7월	천마산-대성리 중추산행	위기·배려대상 학생	5	30	2박3일	대성리교육원
	도전과극복 캠프	5월	초6,중1 배려대상 학생	5월	2	80	2박3일	대성리교육원
	통합학급 나래 캠프	5월	장애 이해 프로그램	초·중등 통합학급	2	80	2박3일	대천임해교육원
	글로벌문화체험 캠프(1)	5월	단짝친구와 문화체험	초·중등 다문화 학생, 단짝친구	1	80	3박4일	가평영어교육원
	해피드림 캠프 I (대성리)	5~7월	배려대상 행복캠프	배려대상 가족 등	4	120	1박2일	대성리교육원
	나키움 캠프(특별)(1)	5~7월	학교폭력가해학생 교육 캠프	초·중등 학생	5	16	2박3일	퇴촌야영교육원
	헬로잉글리쉬(평생교육)	6월	어르신을 위한 맞춤형 일일 영어체험	평생학습관 어르신	2	80	당일	가평영어교육원
	해피드림 캠프 (축령산)(1)	6~7월	교육복지대상학생 자존감 향상	배려대상 학생	5	100	1박2일	축령산(본원)교육장
	세일링 캠프(1)	6~7월	해상안전, 해양활동 체험	초·중등 학생	3	40	2박3일	대천임해교육원
	영어야 놀자(찾아가는 영어체험)(2)	5월	학교로 찾아가는 일일 영어체험	초5 학생	4	120	당일	가평영어교육원
	가족과 함께하는 세계로 캠프(1)	7월	가족과 함께 체험하는 세계로 프로그램	초5 가족	1	60	2박3일	가평영어교육원
	종합수련교육 직무연수	7월	교원 수련교육 직무연수	초·중등 교원 교육전문직	1	40	2주	축령산(본원)교육장
	해양수련교육 직무연수	7월	교원 수련교육 직무연수	초·중등 교원 교육전문직	1	80	2박3일	대천임해교육원

구분	교육과정명	운영시기	주요내용	대상	기수	적정인원	유형	교육장
여름방학	돌봄놀이교실(1)	여름방학	초등 돌봄교실 지원	초등 돌봄교실	50	40	당일	찾아가는 수련교육지원본부
	서울-제주 교류 캠프	7~8월	제주도와 학생 교류 프로그램	중등 학생	1	50	2박3일	축령산(본원)교육장
	하계교육가족 캠프	8월	교육가족 캠프	교육가족	2	160	2박3일	축령산(본원)교육장
		8월	교육가족 캠프	교육가족	2	100~200	2박3일	대천임해교육원
		8월	교육가족 캠프	교육가족	2	120	2박3일	대성리교육원
		8월	교육가족 캠프	교육가족	4	150~200	2박3일	퇴촌야영교육원
	편편잉글리쉬 (방학연합캠프)(2)	8월	방학중 학교와 연합 체험캠프	초5~6 학생	1	80	2박3일	가평영어교육원
2학기	우리반어울놀이터 (학급수련)	8월	학기초 학년말 기간을 활용한 학급 단위 수련활동	초6, 중1 학생	2	75	1박2일	가평영어교육원
	세일링 캠프(2)	8~10월	해상안전 해양활동 체험	초 중등 학생	3	40	2박3일	대천임해교육원
	천마에서 대성까지(2)	8~10월	천마산-대성리 종주산행	위기,배려 학생	5	30	2박3일	대성리교육원
	나키움 캠프(특별)(2)	8~10월	학교폭력피해학생 교육 캠프	초 중등 학생	4	16	2박3일	퇴촌야영교육원
	물2리터로 1박2일(2)	8~12월	환경 생태교육 캠프	초 중등 학생	10	35	1박2일	천마산야영교육장
	행복(다문화)어울림캠프	9월	다문화 체험활동	다문화 학급	4	80	1박2일	축령산(본원)교육장
	오름짓 캠프	9~10월	암벽등반을 통한 도전정신 함양	초 중등 학생	20	25~40	1박2일	퇴촌야영교육원
	해피드림 캠프 (축령산)(2)	9~10월	교육복지대상학생 자존감 향상	배려대상 학생	7	100	1박2일	축령산(본원)교육장
	톡톡잉글리쉬 (학부모 영어체험)	10월	학부모를 위한 맞춤형 일일 영어체험	초4 학부모	2	80	당일	가평영어교육원
	게으름뱅이 캠프(2)	10~11월	휴식을 통한 치유 캠프	초 중등 학생	10	25~70	1박2일	퇴촌야영교육원
학년말 또는 전환기 (11~12월)	해피드림 캠프Ⅱ (대성리)	10~12월	전환기 행복캠프	전환기 학생	11	80	1박2일	대성리교육원
	길벗 캠프	11~12월	학년말 학급경영 지원	초 중등 학생	14	80	1박2일	축령산(본원)교육장
	나세움 캠프(특별)	11~12월	학교폭력피해학생 치유지원	초 중등 학생	6	80	2박3일	대천임해교육원
	해피드림 캠프(퇴촌)	12월	전환기 수련교육	초 중등 학생	5	25~70	1박2일	퇴촌야영교육원
	글로벌문화체험 캠프(2)	12월	단짠친구와 문화체험	초,중등 다문화 학생, 단짠친구	1	80	3박4일	가평영어교육원
		12월	학교로 찾아가는 일일 영어체험	초5 학생	4	120	당일	가평영어교육원
		12월	원어민과 함께하는 글로벌 송년문화체험	초4~6 배려대상학생	2	80	1박2일	가평영어교육원
		12월	꿈,비전 진로교육 캠프	초6,중1 학생	5	80	1박2일	대성리교육원
		12월	교원 수련교육 직무연수	초 중등 교원 교육전문직	1	40	1주일	축령산(본원)교육장

## □ 대상별 특색·특별 교육과정 운영 계획

대상	교육과정명	운영시기	교육장	참가인원	연인원
사회적 배려대상 (연11,700명)	돌봄놀이교실	여름방학,겨울방학	찾아가는 수련교육지원본부	4,400	4,400
	해피드림 캠프(축령산)	6~10월	축령산(본원)교육장	1,200	2,400
	행복(다문화)어울림캠프	9월	축령산(본원)교육장	320	640
	도전과극복 캠프	5월	대성리교육원	80	240
	통합학급 나래 캠프	5월	대천임해교육원	160	480
	세일링 캠프	6~10월	대천임해교육원	240	720
	글로벌문화체험 캠프	5월, 12월	가평영어교육원	160	640
	가평산타마을 캠프	12월	가평영어교육원	160	320
	천마에서 대성까지	4~10월	대성리교육원	300	900
	해피드림 캠프 I (대성리)	5~7월	대성리교육원	480	960
부적응학생	나래숲 캠프(특별)	4~6월	축령산(본원)교육장	840	1,680
학교폭력 가피해학생 (연1,872명)	나세움 캠프(특별)	11~12월	대천임해교육원	480	1,440
	나키움 캠프(특별)	5~10월	퇴촌야영교육원	144	432
전환기 학생 (연5,300명)	길벗 캠프	11~12월	축령산(본원)교육장	1,120	2,240
	해피드림 캠프II(대성리)	10~12월	대성리교육원	880	1,760
	모교지비전 캠프	12월	대성리교육원	400	800
	해피드림 캠프(퇴촌)	11~12월	퇴촌야영교육원	250	500
초·중등 교원 (160명)	종합수련교육 직무연수	7월	축령산(본원)교육장	40	440
	소집단수련교육 직무연수	12월	축령산(본원)교육장	40	240
	해양수련교육 직무연수	7월	대천임해교육원	80	240
타시도 학생	서울-제주 교류 캠프	7~8월	축령산(본원)교육장	50	150
평생학습 어르신	헬로잉글리쉬(평생교육)	6월	가평영어교육원	160	160
학부모	톡톡잉글리쉬 (학부모 영어체험)	10월	가평영어교육원	160	160
교육가족 (연4,440명)	하계교육가족 캠프	8월	축령산(본원)교육장	320	960
	하계교육가족 캠프	8월	대천임해교육원	200	600
	가족과 함께하는 세계로 캠프	2월, 7월	가평영어교육원	120	360
	하계교육가족 캠프	8월	대성리교육원	240	720
	하계교육가족 캠프	7~8월	퇴촌야영교육원	600	1,800



## 주요업무 내역



(단위: 천원, '18.7.31.현재)

주요업무명	2018년도		2017년도	집행액(C) (원인행위기준)	집행률(% (D=C/B))	쪽수
	본예산 (A)	예산현액 (B)	최종예산			
미래 핵심역량을 기르는 수요자 중심 맞춤형 수련교육 운영	966,028	868,374	848,342	359,949	41.4	16
꿈·도전·성장을 촉진하는 창의적 특색 수련교육 운영	213,202	213,202	203,306	90,304	42.3	19
학생·교직원·학부모가 신뢰하는 안전 수련교육 강화	285,894	285,894	59,150	249,995	87.4	22
찾아가는 도심권 수련교육 확대	83,552	83,552	80,380	41,730	49.9	25
모두의 가능성을 여는 배려대상·특별 수련교육 강화	133,984	133,984	123,326	44,128	32.9	27
세계와 소통하는 인재를 기르는 영어체험교육 구현	1,286,182	1,229,693	1,240,422	540,883	43.9	30
함께 참여하며 지원하는 어울림 교육행정 선도	6,220	6,220	6,220	4,294	69.0	33



1

미래 핵심역량을 기르는 수요자 중심 맞춤형 수련교육 운영

□ 사업 개요

○ 목적

- 학교 현장의 요구에 부합하는 소통·협력의 체험 중심 수련교육 운영으로 다양한 문제를 해결할 수 있는 지성·감성·인성의 창의교육을 실현하고, 배려·협력·상생의 미래 핵심역량을 갖춘 인재 양성

○ 근거 및 추진배경

- 청소년기본법 제48조(학교교육 등과의 연계), 청소년활동진흥법 제5조(청소년활동의 지원)
- 2018 서울특별시교육청 정책방향
  - 1-5-1. 협력적 인성교육, 3-1-1. 학생자치 역량 강화

○ 주요내용

- 학교 현장의 요구에 부합하는 맞춤형 수련교육 지원
- 소통과 협력의 체험 중심 인성 함양 프로그램 운영 강화

□ 추진 목표

부서/분원명	세부사업명	추진시기	물량(연인원)
축령산(본원)	야영캠프운영	연중	27,910
대천	임해교육활동	연중	71,680
대성리	산내들자연체험캠프	연중	28,768
	임원학생수련		
퇴촌	도전모험활동	연중	18,268
천마산	천마자연체험 및 도전야영활동	3~11월	2,450

□ 추진 실적

○ 야영캠프활동(축령산(본원)) : 총 12,847명

- 학년수련(14개교), 학급수련(19개교), 임원수련(17개교), 동아리수련(12개교), 교직원연수(8개교), 교육가족 시설이용(73회), 찾아가는 수련(1회) 총144회

○ 임해교육활동(대천) : 총 33,455명

- 학년수련(31개교), 임원수련(12개교), 신입생적응교육(1개교), 동아리수련(3개교), 교직원연수(14개교), 하계교육가족캠프(1기수), 안심생존수영(40개교), 자체교육가족캠프(5개교), 교육가족 시설이용(852회) 총959회

○ 산내들 자연체험과정, 임원학생수련활동(대성리) : 총 15,312명

- 학년수련(31개교), 학급수련(5개교), 임원수련(32개교), 동아리수련(6개교), 일일체험(6개교), 하계교육가족캠프(1기수), 교육가족 시설이용(12회) 총93회

○ 도전모험활동(퇴촌) : 10,948명

- 학년수련(11개교), 학급수련(28개교), 임원수련(12개교), 동아리수련(15개교), 교직원연수(4개교), 학부모연수(2개교), 교육가족 시설이용(20회) 총92회

○ 천마자연체험 및 도전야영활동(천마산) : 총 884명

- 천마산 자연환경을 활용한 자연체험 및 환경·수련교육 운영
- 학급수련(9개교), 동아리수련(4개교), 일일체험(1개교), 교육가족 시설이용(1회) 총15회

□ 향후 추진 일정

- 수련교육 운영 : ~ ' 18.12월
- 2019학년도 학년.임원수련 대상학교 선정 : ' 18.11월
- 2018 수련교육 결과보고서 작성 : ' 18.12월 ~ ' 19.1월

□ 예산 집행 현황

(단위: 천원, '18.7.31.현재)

교육장	사업명	2018년도		2017년도	집행액		집행률(%)	
		본예산	예산현액	최종예산	원인행위액	지출액	원인행위액	지출액
축령산 (본원)	야영캠프운영	92,436	94,218	90,596	42,206	41,072	45.66	44.43
대천	임해교육활동	606,020	506,584	524,650	204,025	204,025	40.27	40.27
대성리	산내들자연 체험캠프	179,312	179,312	150,647	73,541	70,841	41.01	39.51
	임원학생수련	40,758	40,758	35,938	19,780	19,780	48.53	48.53
퇴촌	도전모험활동	41,192	41,192	40,561	19,953	16,917	48.4	41.07
천마산	천마자연체험 및 도전야영활동	6,310	6,310	5,950	444	428	7.04	6.78
계		966,028	868,374	848,342	359,949	353,063	41.4	40.6

2

꿈·도전·성장을 촉진하는 창의적 특색 수련교육 운영

□ 사업 개요

○ 목적

- 교육장별·시기별 특성화된 다양한 체험형 수련프로그램으로 사계절 참여형 수련교육을 활성화 하고, 학생 각자가 지닌 가능성을 발현하도록 운영

○ 근거 및 추진배경

- 청소년기본법 제48조(학교교육 등과의 연계), 청소년활동진흥법 제5조(청소년활동의 지원)
- 2018 서울특별시교육청 정책방향
  - 1-5-1. 협력적 인성교육, 1-4-1. 체험·협업중심 맞춤형 진로교육
  - 1-5-2. 체험과 참여를 통한 민주시민교육
  - 2-3-1. 정의로운 차등 실현을 위한 맞춤형 교육복지

○ 주요내용

- 교육장별·시기별 특성을 살린 공동체 수련교육의 내실화
- 학생 각자가 지닌 가능성을 발현하도록 하는 수련교육 운영

□ 추진 목표

부서/분원명	세부사업명	추진시기	물량(연인원)
축령산 (본원)	해피드림 캠프(축령산)	6~10월	2,400
	기타 특색교육과정 (너나들이, 길벗, 동동)	1~4월, 11~12월	6,080
	서울-제주 교류 캠프	7~8월	150
대천	세일링 캠프	6~12월	720
	새친구 캠프	3~4월	960
	눈꽃열차 캠프	12~2월	1,680
	통합학급 나래 캠프	5월	480

대성리 (천마산 포함)	해피드림 캠프(대성리)	5~12월	2,720
	얼음골고고씽 캠프	1~2월	3,200
	도전과 극복 캠프	5월	240
	천마에서 대성까지	4~10월	900
	물2리터로 1박2일 캠프	3~12월	1,050
	모꼬지비전 캠프	12월	800
	마중물 캠프	3~4월	1,280
퇴촌	겨울아쫑쫑 캠프	1~2월	1,800
	우리반어울림 캠프	3~4월	1,700
	게으름뱅이 캠프	3~4월, 10~11월	2,000
	하계교육가족 캠프	8월	1,800
	오름짓 캠프	9~10월	1,000
	해피드림 캠프(퇴촌)	12월	500

□ 추진 실적

부서/분원명	세부사업명	목표(연인원)	실적(연인원)
축령산 (본원)	해피드림 캠프(축령산)	2,400	660
	기타 특색교육과정 (너나들이, 길벗, 동동)	6,080	2,770
	서울-제주 교류 캠프	150	177
대천	세일링 캠프	720	333
	새친구 캠프	960	876
	눈꽃열차 캠프	1,680	716
	통합학급 나래 캠프	480	288
대성리 (천마산 포함)	해피드림 캠프(대성리)	2,720	720
	얼음골고고씽 캠프	3,200	2,290
	도전과 극복 캠프	240	228
	천마에서 대성까지	900	90
	물2리터로 1박2일 캠프	1,050	0
	모꼬지비전 캠프	800	0
	마중물 캠프	1,280	587
퇴촌	겨울아쫑쫑 캠프	1,800	1,892
	우리반어울림 캠프	1,700	2,764
	게으름뱅이 캠프	2,000	564
	하계교육가족 캠프	1,800	1,050
	오름짓 캠프	1,000	0
	해피드림 캠프(퇴촌)	500	0

□ 향후 추진 일정

- 교육장별 2학기 특색 교육과정 운영 : ~ ' 18.12월
- 교육장별 학년말 또는 전환기 캠프 운영 : 길벗, 눈꽃열차, 게으름뱅이, 모꼬지비전, 물2리터로1박2일 캠프 등(' 18.11~12월)
- 수련교육 결과보고서 작성 : ' 18.12월

□ 예산 집행 현황

(단위: 천원, '18.7.31.현재)

교육장	사업명	2018년도		2017년도	집행액		집행률(%)	
		본예산	예산현액	최종예산	원인행위액	지출액	원인행위액	지출액
각종캠프 운영	해피드림 캠프(축령산)	26,804	26,804	25,724	9,450	6,787	35.25	25.32
	서울-제주 교류 캠프	12,790	12,790	10,880	10,331	6,279	80.77	49.09
	세일링 캠프	15,512	15,512	20,082	4,560	4,560	29.40	29.40
	새친구 캠프	20,428	20,428	19,308	20,453	20,453	100.12	100.12
	통합학급 나래 캠프	10,218	10,218	7,340	9,418	9,418	92.17	92.17
	해피드림 캠프(대성리)	38,614	38,614	36,856	8,951	7,678	23.18	19.88
	도전과 극복 캠프	4,836	4,836	4,386	3,127	3,127	64.66	64.66
	모꼬지비전 캠프	13,380	13,380	12,680	0	0	0	0
	겨울아쫑쫑 캠프	9,000	9,000	3,000	6,277	6,277	69.74	69.74
	게으름뱅이 캠프	24,800	24,800	25,300	13,057	13,057	52.65	52.65
오름짓 캠프	28,080	28,080	28,050	3,450	3,450	12.29	12.29	
수련프로그램개발 운영	수련교육과정 개발위원회	8,740	8,740	9,700	1,230	1,230	14.07	14.07
계		213,202	213,202	203,306	90,304	82,316	42.3	38.6

※ 눈꽃열차, 얼음골고고씽, 천마에서 대성까지, 물2리터로 1박2일, 마중물, 우리반어울림 캠프 등은 비예산 운영

**3**

**학생·교직원·학부모가 신뢰하는 안전 수련교육 강화**

사업 개요

○ 목적

- 인성교육과 학급경영능력 향상을 위한 직무연수를 운영하고, 안전한 교육환경 구성 및 교육요원의 안전한 수련교육 역량 강화

○ 근거 및 추진배경

- 청소년기본법 제48조(학교교육 등과의 연계), 청소년활동진흥법 제5조(청소년활동의 지원)
- 2018 서울특별시교육청 정책방향
  - 1-5-1. 협력적 인성교육
  - 4-3-2. 안전하고 교육적인 소규모테마형교육여행 정착
  - 4-3-1. 안전관리 지원체계 구축 및 체험중심의 안전교육 강화

○ 주요내용

- 수련교육 역량 제고를 위한 교원 직무연수 운영
- 안전한 교육환경 조성 및 교육요원의 수련교육 역량 강화

추진 목표

세부사업명	추진시기	물량(연인원)
종합수련교육직무연수(60시간)	7월	440
해양수련교육직무연수(15시간)	7월	240
소집단수련교육직무연수(30시간)	11~12월	240
수련시설 안전점검단 구성 운영	연중	수시 및 정기 점검

□ 추진 실적

- 초·중등 교원을 대상으로 수련교육 전문성 향상 직무연수 : 총 2과정 110명 이수
  - 종합수련교육직무연수(45시간) 33명
  - 해양수련교육직무연수(15시간) 77명
- 수련교육과정 개발위원회 운영
  - 융합형 수련교육과정 개발위원회(13명) 운영
  - 학생교육원 30년사 2차 집필 및 발간위원회(13명) 운영
- 안전한 수련 교육 여건 조성을 위한 시설 개선 및 보수
  - 수련 안전 및 재해 취약 시설 개선 공사 실시
    - ※ 교육시설 안전이동로 확충 및 학생 대기 공간 설치(본원), 야외 체험 교육 시설 보수(본원), 생활실 건물 외벽 및 지붕 개선(대성리)
  - 안전하고 다양한 수련교육시설의 확충
    - ※ 야외 복합 체험 교육시설(에코어드벤처) 설치(본원)
  - 이용자 만족도 향상과 편의 증진을 위한 쾌적하고 위생적인 수련 기반 시설 조성
    - ※ 학생 생활실 내부 개선(대천), 급식실 확충 및 시설 개선(대성리), 실내 볼더링장 지붕 차양막 설치(본원)
    - ※ 수시·상시 점검을 통한 본원 및 분원의 소규모 긴급 시설 보수 즉시 시행
  - 소규모 시설 개선 및 보수 공사의 적기 시행으로 수련시설의 안전성 강화
- 안전·위생·쾌적 수련 교육 활동을 위한 지원 인력의 전문성 향상
  - 수련지도사 관리 : 근무여건 개선 및 전문성 신장 연수(합동연수 2박3일 1회, 안전연수 12시간)
  - 위촉교사 관리 : 교육장별 위촉교사 근무여건 개선, 역량강화 연수(합동연수 1회, 각 교육장별 자체연수 2회)



- 조리종사원 관리 : 복지 향상, 급식위생 및 청결 교육 강화
- 보건지원 관리 : 간호사 직무역량 강화, 상비약품 구비 확충, 교육요원 예방 접종 실시, 응급 상황 관리 체계 구축 등

향후 추진 일정

- 수련시설 안전점검 : ~ ' 18. 12월
- 교육요원 합동연수 : ' 18. 11월
- 소집단수련교육직무연수 운영 : ' 18. 12월
- 수련교육과정 개발 보고서 작성 : ' 18. 12월
- 수련시설 이용자(학생) 만족도 조사 : ~ ' 18. 12월

예산 집행 현황

(단위: 천원, '18.7.31.현재)

사업명	세부항목	2018년도		2017년도	집행액		집행률(%)	
		본예산	예산현액	최종예산	원인행위액	지출액	원인행위액	지출액
소규모 테마형 교육여행 직무연수	종합수련 직무연수	26,612	26,612	27,900	11,540	3,870	43.36	14.54
	해양수련 직무연수	16,937	16,937	17,263	8,455	8,455	49.92	49.92
	소집단수련 직무연수	12,345	12,345	13,987	0	0	0	0
직속기관환경 개선	대성리교육원 냉난방기교체	130,000	130,000	-	130,000		100	
	대성리교육원 생활실 개선	100,000	100,000	-	100,000		100	
계		285,894	285,894	59,150	249,995	12,325	87.4	4.3

## 4 찾아가는 도심권 수련교육 확대

### □ 사업 개요

#### ○ 목적

- 언제, 어디나, 누구나, 무엇이든 지원하는 찾아가는 수련교육 서비스 제공으로 학교 내 교육활동 지원 및 도심권 수련교육 활성화

#### ○ 근거 및 추진배경

- 청소년기본법 제48조(학교교육 등과의 연계), 청소년활동진흥법 제5조(청소년활동의 지원)
- 2018 서울특별시교육청 정책방향
  - 1-5-1. 협력적 인성교육, 3-1-1. 학생자치 역량 강화
  - 2-3-3. 안정적인 초등돌봄교실 운영

#### ○ 주요내용

- 찾아가는 수련교육 맞춤형 교육과정 서비스 제공
- 학급과 임원활동을 지원하는 수련교육 『스쿨핑』 운영
- 방학 중 돌봄교실 운영 지원
- 도심형 수련교육 협력학교 운영

### □ 추진 목표

부서	세부사업명	추진시기	물량(연인원)
찾아가는 수련교육지원본부	찾아가는 수련교육	연중	50,040
	돌봄놀이교실	1~2월, 7~8월	4,400
	스쿨핑	연중	5,400

추진 실적

부서	세부사업명	목표(연인원)	실적(연인원)
찾아가는 수련교육지원본부	찾아가는 수련교육	50,040	25,900
	돌봄놀이교실	4,400	3,048
	스쿨핑	5,400	2,398

향후 추진 일정

- 찾아가는 수련교육, 스쿨핑 운영 : 연중
- 겨울방학 돌봄놀이교실 계획 수립 : ' 18. 12월

예산 집행 현황

(단위: 천원, '18.7.31.현재)

사업명	2018년도		2017년도	집행액		집행률(%)	
	본예산	예산현액	최종예산	원인행위액	지출액	원인행위액	지출액
찾아가는 수련교육	69,352	69,352	66,180	30,600	29,330	44.12	42.29
수련교육협력학교운영	14,200	14,200	14,200	11,130	11,085	78.38	78.06
계	83,552	83,552	80,380	41,730	40,415	49.9	48.3

5

모두의 가능성을 여는 배려대상·특별 수련교육 강화

□ 사업 개요

○ 목적

- 학교 부적응·위기학생 및 사회적 배려대상 학생을 위한 수련교육 지원을 강화함으로써 공교육의 책무성 제고 및 사회적 배려대상 학생 수련교육 지원 확대를 통한 정의로운 차등 실현

○ 근거 및 추진배경

- 청소년기본법 제48조(학교교육 등과의 연계), 청소년활동진흥법 제5조(청소년활동의 지원)
- 2017 서울특별시교육청 정책방향
  - 1-5-1. 협력적 인성교육
  - 2-3-1. 정의로운 차등 실현을 위한 맞춤형 교육복지
  - 2-4-2. 맞춤형 특수교육 내실화
  - 2-4-5. 학교부적응학생 통합지원시스템 정착 등
- 제주특별자치도교육청과의 교류·협력 협약(MOU) 체결(2015.7.29.)

○ 주요 내용

- 건강한 성장과 발달을 돕는 배려대상·특별 수련교육 강화
- 사회적 배려대상학생 수련교육 지원 확대를 통한 정의로운 차등 실현

□ 추진 목표

세부사업명	추진시기	물량(연인원)
행복(다문화) 어울림 캠프	9월	640
통합학급 나래 캠프	5월	320

학교폭력가해학생 치유지원(나키움 캠프)	5~10월	432
학교폭력피해학생 치유지원(나세움 캠프)	11~12월	1,260
학업중단위기학생 지원(나래숲 캠프)	4~6월	1,680
지역아동복지센터 수련교육지원 (소·공·자 3UP습 캠프)	7월	320

추진 실적

세부사업명	목표(연인원)	실적(연인원)
행복(다문화) 어울림 캠프	640	0
통합학급 나래 캠프	320	288
학교폭력가해학생 치유지원(나키움 캠프)	432	194
학교폭력피해학생 치유지원(나세움 캠프)	1,260	0
학업중단위기학생 지원(나래숲 캠프)	1,680	1,438
지역아동복지센터 수련교육지원 (소·공·자 3UP습 캠프)	320	262

향후 추진 일정

- 함께하는 나래캠프(장애우통합캠프) 운영 : ' 18.11월
- 학교폭력피해학생 캠프(나세움 캠프) 운영 : ' 18.11~12월
- 학교폭력가해학생 캠프(나키움 캠프) 지속적 운영 : ' 18.8~11월
- 행복(다문화) 어울림 캠프 운영 : ' 18.8~9월, 총4기
- 특별캠프 평가와 환류

□ 예산 집행 현황

(단위: 천원, '18.7.31.현재)

사업명	2018년도		2017년도	집행액		집행률(%)	
	본예산	예산현액	최종예산	원인행위액	지출액	원인행위액	지출액
행복(다문화) 어울림 캠프	12,784	12,784	12,244	1,781	0	13.93	0
통합학급 나래 캠프	10,218	10,218	7,340	9,418	9,418	92.17	92.17
학교폭력가해학생지원 캠프 (나키움 캠프)	32,000	32,000	35,000	9,577	9,350	30.00	29.22
학교폭력피해학생지원 캠프 (나세움 캠프)	35,000	35,000	35,000	0	0	0	0
학업중단위기학생 캠프 (나래숲 캠프)	40,000	40,000	30,000	19,574	19,574	48.94	48.94
지역아동복지센터 수련교육지원 (소·공·자 3UP습 캠프)	3,982	3,982	3,742	3,778	3,778	94.88	94.88
계	133,984	133,984	123,326	44,128	42,120	32.9	31.4

※ 지역아동복지센터 수련교육지원(소·공·자 3UP습 캠프)은 해피드림예산으로 운영

6

세계와 소통하는 인재를 기르는 영어체험교육 구현

□ 사업 개요

- 목적
  - 의사소통 중심의 학생 실용 영어교육의 내실화
  - 공존과 상생을 위한 세계시민교육 프로그램 안착
- 근거
  - 2018 서울 영어교육 강화 추진계획(중등교육과 외국어팀)
  - 가평영어교육원 미래지향적 프로그램 운영 계획  
(교육감결재-389, 2016. 10. 17.)
- 주요 내용
  - 초등학생 대상 실생활 영어체험교육 프로그램 운영
  - 중학생 대상 영어로 진행되는 진로직업체험 프로그램 운영
  - 세계시민교육 프로그램 운영

□ 추진 목표

세부사업명	추진시기	물량(연인원)
초·중등학생 영어체험교육지원	연중	21,860
세계시민교육(글로벌문화체험 캠프)	5월, 12월	640

□ 추진 실적

세부사업명 (교육과정)	대상	1회 적정인원	횟수	목표(연인원)	실적(연인원)
세계로	초5	96	23	7,488	4,622
미래로	중1	96	4	1,056	522
글로벌드림서치	중1	96	3	1,152	1,388
초등 글로벌스쿨	초4~6	96	22	2,112	1,186
중등 글로벌스쿨	중 1	96	14	1,344	726
글로벌문화체험 캠프	초5~6, 중1 다문화 학생 및 친구	80	2	640	388
가평산타마을캠프	초4~6 배려대상	80	2	320	0
헬로잉글리쉬	평생학습관 어르신	80	2	160	167
톡톡잉글리쉬	초등 학부모	80	2	160	0
영어야 놀자	초5	120	16	1,920	1,478
가족과 함께하는 세계로 캠프	초5 가족	60	2	360	384
편편잉글리쉬	초5~6	80	3	720	471
우리반 어울놀이터	초6, 중1	75	2	300	0

※ 2018년 7월말 현재, 계획(17,732명) 대비 63.8% 달성

□ 향후 추진 일정

- 초·중학생영어체험교육 실시 : '18.1~12월
- 세계시민교육(글로벌문화체험 2기) T/F 운영 : '18.9~11월
- 세계시민교육(글로벌문화체험 2기) 실시 : '18.12월



□ 예산 집행 현황

(단위: 천원, '18.7.31.현재)

사업명	2018년도		2017년도	집행액		집행률(%)	
	본예산	예산현액	최종예산	원인행위액	지출액	원인행위액	지출액
영어체험교육지원	1,286,182	1,229,693	1,240,422	540,883	540,019	43.98	43.91
계	1,286,182	1,229,693	1,240,422	540,883	540,019	43.9	43.9

7

함께 참여하며 지원하는 어울림 교육행정 선도

□ 사업 개요

○ 목적

- 함께 참여하고 소통하며 이해하는 생동감 있는 어울림 조직문화 조성
- 쉽게 알 수 있고 청렴과 가까워지는 찾아가는 재정지원 컨설팅
- 자연친화적 수련 체험을 통해 청소년 감수성 향상과 긍정적 자연관 형성

○ 주요 내용

- 서로가 이해하는 어울림 조직문화 조성을 위한 활동 추진
  - 함께 참여하며 이해하면 더 쉬운 청렴·안전 체험 행사
  - 조직 내 소통과 협업 문화 조성을 위한 역지사지 체험 행사
  - 서울시교육청 소속 직원 연수 시 프로그램 및 강사 지원
  - 연수기관과 협력하여 조직 내 소통 문화 개선 프로그램 운영
  - 프로그램 운영 만족도 조사 결과 분석을 통한 운영·지원 개선 및 홍보 활동 강화로 어울림 교육행정 구현
- ‘찾아가는 맞춤형 재정(財政)업무 컨설팅’ 실시
  - 각 분원의 재정업무의 부담감 경감 및 직원 역량 제고 지원
  - 건전하고 효율적인 재정운영 및 회계업무의 적정성 확보로 청렴도 제고
- 수요자 중심의 안전하고 쾌적한 자연체험 환경 조성
  - 침구류 교체, 청소점검 강화를 통한 쾌적한 교육원 조성
  - 안전 컨설팅단 구성·운영, 안전교차점검 실시로 안전한 교육원 조성
  - 급식이용자들의 의견을 반영한 급식 운영으로 영양 교육원 조성
- 자연 체험 수련교육 활성화를 위한 환경 조성

- 덩굴식물 터널 및 곡식 교재원 조성
- 수목에 이름표, 안내판 부착
- 사계절 꽃이 피는 계절별 화분 배치

추진 목표

세부사업명	추진시기	추진내용
월별 주제에 맞는 직원 소통 행사	매일	청렴 캠페인(5회) 역지사지 체험행사 2회 소통한마음 행사 5회
조직문화 개선 프로그램 확대 시행	연중	프로그램 및 강사 지원 9회 연수기관 교육과정 추진 1회
함께 참여하며 지원하는 어울림 교육행정 학생교육원 찾아가는 맞춤형 회계 컨설팅	상,하반기	맞춤형 컨설팅 8회 (상반기4회,하반기4회)
회계업무 청렴 연수 실시	하반기	회계업무담당자 청렴연수 1회
안전하고 쾌적한 교육원 환경 조성	연중	침구류교체 및 청소 수시 시설안전 교차 컨설팅 2회
자연체험 수련교육 활성화를 위한 환경 조성	연중	활엽수, 침엽수 수목식재 1회 덩굴식물 터널 곡식교재원 조성 1회

추진 실적

- 함께 참여하고 소통하며 이해하는 생동감 있는 어울림 조직문화 조성

사업명	세부 추진 내용	참여인원	비고
월별 주제에 맞는 직원 소통 행사	- 몸으로 이해하는 청렴·안전 체험 캠페인 - 소통과 협업을 위한 역지사지 체험 활동 - 함께 만들어 가는 조직 문화 개선	160명(5회) 33명(2회) 249명(5회)	분원포함 내부 내부
조직문화 개선 프로그 램 확대 시행	- 『조직문화 개선 프로그램 지원단』 운영 - 서울시교육청 소속 기관에 프로그램 및 강사 지원 - 연수기관 교육과정 편성 추진	11명(1회) 547명(9회) 37명(1회)	내부 외부 외부

○ 쉽게 알 수 있고 청렴과 가까워지는 찾아가는 재정지원 컨설팅

사업명	세부 추진 내용	참여인원	비고
함께 참여하며 지원하는 어울림 교육행정 학생교육원 찾아가는 맞춤형 회계 컨설팅	<ul style="list-style-type: none"> <li>- 2018년 학생교육원 주요업무과제 『함께 참여하며 지원하는 어울림 교육행정 선도』 실천</li> <li>- 지적 위주의 회계지도 점점을 지양하고 업무 추진 애로사항 청취, 문제점 및 현안사항 등에 대한 해결방안 모색</li> <li>- 회계 관련 지식을 체계적으로 공유함으로서 회계 업무 담당자의 전문성 등 역량 제고</li> <li>- 분원간 교차 컨설팅을 실시하여 회계 업무담당자 간의 교류를 통해 정보교환 및 업무 노하우 공유</li> </ul>	27명(1회)	분원 포함

○ 자연친화적 수련 체험을 통해 청소년 감수성 향상과 긍정적 자연관 형성

사업명	세부 추진 내용	참여인원	비고
안전하고 쾌적한 교육원 환경 조성	<ul style="list-style-type: none"> <li>- 수련시설 청소 및 침구류 세탁</li> <li>- 각 분원 해빙기 안전점검(시설안전교차 컨설팅)</li> </ul>	8명(수시) 4명(1회)	내부 내외부
자연체험 수련교육 활성화 위한 환경 조성	<ul style="list-style-type: none"> <li>- 수목(침엽수, 활엽수) 및 야생화 식재</li> <li>- 2영지 곡식 교재원 조성</li> <li>- 계절 화분비치, 수목 이름표 부착</li> </ul>	52명(1회) 8명(1회) 8명(수시)	내부 내부 내부

□ 향후 추진 일정

일정	세부 추진 내용	비고
9~10월	- 맞춤형 회계 컨설팅 하반기 기본계획 수립 및 각 분원과 업무일정 협의	
11월	- 하반기 회계 컨설팅 실시 및 맞춤형 청렴 연수 실시 - 조직문화 개선 프로그램 내·외부 만족도 조사 및 총결산	
12월	- 덩굴식물 터널 및 곡식 교재원 조성	
연중	<ul style="list-style-type: none"> <li>- 월별 주제에 맞는 직원 소통 행사 실시</li> <li>- “조직문화개선 프로그램” 운영 및 지원 만족도 조사</li> <li>- 언론매체 등 홍보</li> <li>- 수목 관리, 계절별 화분 비치, 수목 이름표 부착</li> <li>- 급식 및 시설 이용 만족도 조사 실시</li> <li>- 수련시설 청소 및 침구류 세탁 실시</li> </ul>	

□ 예산 집행 현황

(단위: 천원, '18.7.31.현재)

	2018년도		2017년도 최종예산	집행액		집행률(%)	
	본예산	예산현액 (A)		원인행위액 (B)	지출액 (C)	원인행위액 (D=B/A)	지출액 (E=C/A)
직원소통 물품 및 시상품비	300	300	300	0	0	0	0
조직문화 프로그램 지원단 운영	820	820	820	474	474	57.80	57.80
분원지도점검분석 및 평가회	600	600	600	450	450	75.00	75.00
수목관리용품	4,500	4,500	4,500	3,370	3,370	74.88	74.88
<b>계</b>	6,220	6,220	6,220	4,294	4,294	69.0	69.0



## 현안업무

작성 자 대천임해교육원 분원장 : 최문환 ☎ 041-931-2510 담당 : 노동준 ☎ 041-931-2513

### 1

## 안심생존수영교육지원센터 운영

### ◆ [안심 생존수영교육]이란?

교육과정, 지도자, 장비는 교육청이 지원하고 교육장소 및 시설은 서울시가 지원하는 협력을 통해 학생이 안전하고 학부모가 안심할 수 있는 강과 바다를 이용한 생존수영 교육활동

### □ 사업 개요

□ 참여협력담당관-22982(2018. 3. 23.) 「미래교육도시 서울」 교육협력사업

□ 제2기 서울시교육청-서울시 교육협력사업 「미래교육도시 서울」 기본계획

□ (센터설치) 잠실한강수영장에 서울학생 「안심생존수영 교육지원센터」 설치

□ (역할분담)

- 서울시: 한강사업본부 잠실한강수영장 및 주변 시설 등 자원 활용 협조
- 교육청: 생존수영 교육과정 운영과 강사연수 프로그램 개발 노하우 및 제반 여건을 갖춘 학생교육원 대천임해교육원이 교육과정 직접 운영

○ 사업명: 2018학년도 안심생존수영 교육지원센터 운영 사업

○ 장소: 잠실한강야외수영장 및 한강교육장(안심생존수영 교육지원센터)

(서울 송파구 한가람로 65)

○ 기간: 2018. 6월 ~ 2018. 10월

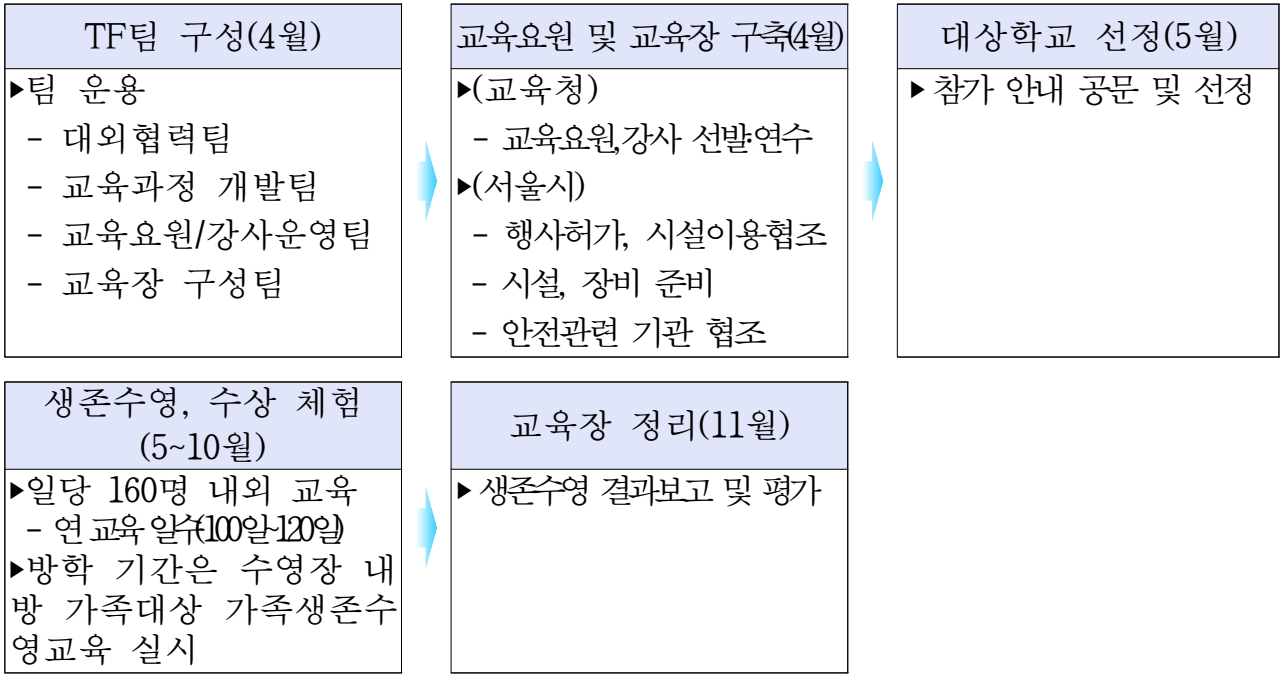
○ 대상: 서울시 관내 5, 6 학년 초등학생

○ 추진인원: 37교 171학급 4,177명

○ 교육요원: 수상인명구조원 자격을 갖춘 우리교육청 학생교육원의 전문 교육요원

(현재 파견 지도사 6명, 기간제 지도사 1명 근무, 기간제 지도사 2명 충원예정-8월)

○ 추진단계 및 일정



추진 경과

- 2018년 상반기 추진 실적(7.31.현재)

단위 : 명(연인원)

계획인원(6-10월)	실시인원(6-7월)	달성율(%)
4,177	1,993	47.71%

소요 예산 및 집행 현황

(단위: 천원, ' 18.7.31.현재)

사업명	소요예산			집행액		집행률(%)	
	본예산	특교 등	계	원인행위액	지출액	원인행위액	지출액
안심생존수영교육	0	297,000	297,000	157,000	157,000	52.86%	52.86%
계	0	297,000	297,000	157,000	157,000	52.8%	52.8%

주요 현안(또는 쟁점) 및 문제점

- 교육 종료 후 교육장, 시설 등 관리 방법 마련 필요

- 수상교육장비(모터보트, 수상오토바이) 계류장 마련
- 평일 교육종료 후 야간 시간 및 주말 등 관리방법 마련
- 교육요원 근무 환경 개선 필요
  - 야외수영장 내 컨테이너동 사용으로 인한 불편가중

□ 해결방안 및 향후 추진 계획

- 실기교육장(수상플로팅) 관리 방안으로 고화질 CCTV설치 예정(8월)
- 수상안전교육(생존수영)의 효과성을 증대 시키기 위한 수상안전체험관 (바지선) 구축 필요(2019년)
  - 수상안전체험관(2층 규모) 구축을 통해 안전교육의 질을 높이고 사무동 및 교육장 확보로 보다 낫은 교육환경 구성 요구
  - 바지선 구축 시 수상교육장비(모터보트, 수상오토바이) 등 계류장 확보 가능

★ 언론보도사항

KBS 뉴스	MBC 뉴스투데이	YTN 뉴스	동아일보
			

그 외 언론보도

- 조선일보 2018.7.12. [남강호의 C컷] 한강에서 생존수영을...
- SBS 모닝와이드 2018.7.31.
- 연합뉴스 2018.6.25. 서울 초등학생들 한강서 생존수영 배운다...교육지원센터 개관
- 한겨레신문 2018.7.31. 파도에 휩쓸려갔던 소년, 무사히 돌아온 사연은?