

제 290 회 정례회

# 2019 주요 업무보고

2019. 11. 8.

서울특별시립 관악노인종합복지관

# I. 일반 현황

# I. 일반 현황

## 1 시설 현황

- 시설명** : 서울시립관악노인종합복지관 (시설장 : 조종현)
- 소재지** : 서울시 관악구 보라매로 35(보라매동 726-3)
- 개원일** : 1989. 5. 9
- 운영법인** : 사회복지법인 자선단 (대표 : 장세중)
- 설립목적** : 노인의 여가·취미생활 및 사회참여활동 등에 대한 각종 정보와 서비스를 제공하고, 건강증진 및 질병예방과 소득보장·재가복지 그 밖에 노인의 복지증진에 필요한 서비스를 제공한다.
- 시설규모**
  - 대지면적 3,554 $m^2$ , 건물연면적 3,152 $m^2$
  - 지상 4층/ 지하1층



지하1층	기계실, 이미용실, 프로그램실, 탁구장 장기바둑실
1층	안내데스크, 경로식당, 건강증진실, 취업알선실, 상담실, 다목적홀, 남부름 체력단련실, 세탁실
2층	컴퓨터실, 교육프로그램실, 강당, 사무실, 관장실, 서예실, 회의실
3층	관악데이케어센터, 당구장, 기능회복실
4층	게이트볼장, 하늘정원

## 2

# 예산 현황

### ☐ 예산현액

(단위 : 천원)

구 분	2019년	%	2018년	%	증감액	%
계	5,187,100	100	4,389,567	100	797,533	18.2
보 조 금	4,597,4912	88.6	3,670,182	83.6	927,310	25.3
후 원 금	138,000	2.7	200,000	4.6	△62,000	△31.0
사 업 수 입	278,100	5.4	266,479	6.1	11,621	4.4
전 입 금	126,910	2.4	142,956	3.3	△16,046	△11.2
잡 수 입	500	0.0	6,660	0.2	△6,160	△92.5
과 년 도 수 입	1,268	0.0	5,683	0.1	△4,415	△77.7
이 월 금	44,830	0.9	97,607	2.2	△52,777	△54.1

### ☐ 예산집행 현황 : 집행률 71.0% (9월말 현재)

(단위 : 천원)

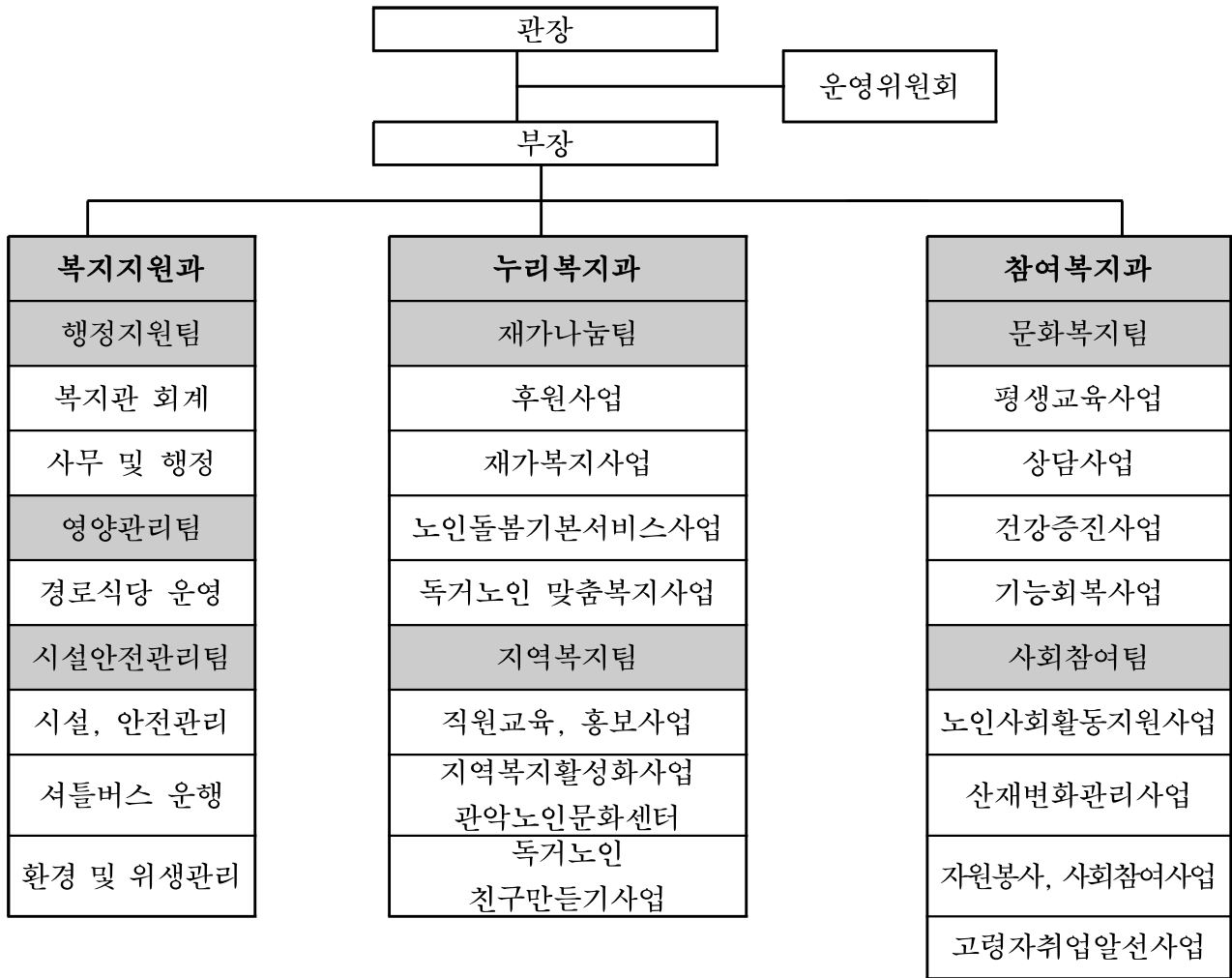
관	세 출		
	예산액	지출액	비율(%)
합 계	5,187,100	3,683,083	71.0%
사무비	2,199,848	1,634,817	74.3%
재산조성비	112,960	104,762	92.7%
사업비	2,862,832	1,932,730	67.5%
과년도지출	1,268	1,268	100%
예비비	7,574	7,571	99.9%
잡지출	2,618	1,935	73.9%

### ☐ 후원금 수입현황 (9월말 현재)

구 분	건수	금액(천원)	비고
합 계	210	71,749	
후원금	지정후원금	145	53,432
	비지정후원금	65	18,317

### 3 조직 및 인력

□ 조 직 : 3과 7 팀



□ 인 력 : 정원 27명 / 현원 26명

계	관 장	부 장	과 장	팀 장	사 회 복 지 사	간 호 사	물 리 치 료 사	영 양 사	조 리 사	취 사 원	사 무 원	안 전 관 리	환 경 관 리	차 량 관 리
26	1	1	2	4	8	1	1	1	1	1	2	1	1	1

#### □ 법인현황

- 법 인 명 : 사회복지법인 자선단
- 설 립 일 : 1957년 4월 6일
- 소 재 지 : 서울시 강남구 광평로56길 8-13 수서타워 1112호
- 대 표 자 : 장세종

#### □ 법인이념

- 설립목적 : 사회복지사업법, 아동복지법, 생활보호법의 규정에 의한 요보호아동과 영세모자를 수용보호하고 탁아사업도 병행하며, 노인복지법의 규정에 의한 노인복지사업과 이에 수반되는 사업을 유지 경영함을 목적으로 한다.
- 운영원칙
  - 21세기 사회복지 현장의 모범적 역할 수행
  - 사회문제 해결을 위한 기관의 전문성 강화
  - 사회적 약자를 위한 신뢰받는 기관 지향
- 주요사업
  - 노인복지기관 및 종합사회복지관 위탁운영사업
  - 모자보호 및 영유아 보육시설 운영사업
  - 육아시설 운영사업
  - 노인상담 및 연구와 결연사업

## Ⅱ. 운영 방향

## II. 운영 방향

### 1 운영 비전 및 방향

#### 운영미션

- 우리는 어르신과 함께 아름다운 내일을 위해 행복한 오늘을 만든다.

#### 운영비전

- 어르신이 주인공이 되는 살기좋은 지역사회
- 변화하는 복지수요에 맞는 능동적인 사업수행
- 어르신 사회참여 지원을 위한 허브기관 운영
- 소외된 어르신을 위한 통합지원 서비스 확대
- 감동주고 사랑받는 복지관

#### 실천전략

- [어르신중심] 우리는 항상 어르신 중심으로 생각하고 실천한다.
- [전문성 + 노력]우리는 스스로 최고의 노인복지 전문가가 되기 위해 노력한다.
- [화합] 우리는 화합하고 동행하는 관악가족이 된다.



## □ 2019년 운영방향

- 어르신 사회참여 활성화를 통한 어르신 중심 복지 실현
- 지역사회통합을 통한 소외·빈곤·독거노인 지역사회 안전망 구축
- 지역사회와 함께하는 열린 복지관 운영

## □ 2019년 운영전략

- 베이비부머세대의 사회참여 및 지역사회 활동 강화를 위한 인문·교양 프로그램 실시
- 직원 전문성 강화를 위한 내·외부 직원교육 활성화
- 지역특성반영 프로그램 실시 및 사업별 세대통합 프로그램 확대
- 서울시 복지계획에 맞는 사업개발 및 운영 전략 수립

## □ 2019년 주요사업

- 상담사업 : 전문·집단상담, 심리검사, 회원관리, 상담 봉사자 관리
- 사례관리사업 : 사례관리, 도시락배달, 밑반찬배달
- 건강생활지원사업 : 기초건강관리, 물리치료, 심리재활, 응급관리, 지역연계 외부진료, 실비·무료 중식
- 노년사회화교육사업 : 교육사업, 취미여가지원사업, 역량강화
- 자원봉사자육성사업 : 자원봉사 모집, 교육, 관리
- 지역조직사업(후원사업) : 후원(제안, 발굴, 관리), 후원금품 지원
- 취업상담·알선사업 : 구직상담, 취업교육, 사후관리
- 지역복지활성화사업 : 경로당 여가프로그램, 시니어종합상담

## □ 주요사업실적

(2019. 09.30 현재)

구 분	계 획	실 행	대비
	연인원(명)	연인원(명)	연인원(%)
합 계	1,084,296	861,610	79.5
상담사업	10,901	7,591	69.6
건강증진사업	34,768	26,918	77.4
기능회복실운영사업	22,943	14,769	64.4
평생교육사업	215,500	178,981	83.1
어르신사회참여사업	6,111	1,462	23.9
재가복지사업	85,057	61,438	72.2
자원봉사사업	28,624	8,773	30.6
후원사업	27,709	23,287	84.0
어르신편의지원사업(복리후생)	179,301	130,315	72.7
취업알선사업	11,354	5,289	46.6
지역복지활성화사업	21,027	16,457	78.3
관악노인문화센터사업	23,075	17,009	73.7
노인사회활동지원사업	61,867	42,400	68.5
노인돌봄서비스사업	301,062	285,320	94.8
산재근로자변화관리사업	1,110	649	58.5
독거노인친구만들기사업	1,875	631	33.7
지역복지협동사업(홍보)	52,012	40,321	77.5

□ 기타 기관 운영성과 (작성 기준일 : 2019.09.30.)

- 어르신등록인원 : 총 35,337명 (19년 신규등록 684명)
- 1일 평균 이용자 수 : 1,300명
- 등록 자원봉사자 수 : 22,200명 (19년 신규등록 439명)
- 1일 평균 자원봉사자 수 : 79명
- 등록 후원자 수 : 2,128명 (19년 신규등록 40명)
- 후원금,품 모금액 : 1,221,778,589원(9월 말 기준)  
(후원금 : 427,781,212원 , 후원품 : 793,997,377원)
- 노인사회활동지원사업 : 460명 일자리 참여 지원  
(2019년 신규 일자리 150명)
- 독거노인 욕구맞춤 서비스연계수 : 27,519건(9월 말 기준)
- 취약계층 식사지원 : 95,566명
- 산재변화관리사업 : 2017년 최우수기관 및 2018년 우수기관 선정
- 2019 사회복지의 날 기념 우수사회복지시설(관악구청장상) 수상
- 홍보 : 언론보도 52건, SNS홍보 168건(9월말 기준)  
- 언론보도 속 관악노인종합복지관



### Ⅲ. 주요사업 추진현황

## Ⅲ. 주요사업 추진현황

---

- 1 상담사업
- 2 사례관리사업(사례관리, 재가복지, 무료급식)
- 3 건강생활지원사업(기능회복, 건강증진, 경로식당)
- 4 노년사회화교육사업(교육, 취미여가지원, 역량강화)
- 5 지역조직사업(후원사업)
- 6 노인사회참여지원사업
- 7 자원봉사 육성사업
- 8 취업상담·알선사업
- 9 지역복지활성화사업(경로당, 시니어종합상담, 작은복지관)
- 10 노인사회활동지원사업
- 11 노인돌봄 기본서비스 · 독거노인맞춤복지서비스사업

# 1. 상담사업

## 추진배경 및 목적

- 어르신 욕구 파악을 통해 복지관 이용 정보 제공 및 서비스 연계
- 전문상담을 통한 정서적 지지 및 문제해결 도모

## 사업개요

- 이용대상 : 복지관 신규회원 및 이용어르신
- 주요내용 : 어르신 종합상담(전문·집단상담), 회원관리, 상담봉사자 관리, 연구사업

## '19년 추진실적

- 상담사업 (연인원 7,591명)
  - 이용·고충처리 상담, 전문상담, 집단상담, 심리검사, 신규회원교육, 사후관리조사, 상담봉사자 관리, 전문가 자문, 집단상담 보고서 발간, 이용자 만족도 및 욕구조사

### < 사업비 및 추진실적 >

(단위 : 천원, 명)

계 획		실 적		집행률(%)
예산	목표인원	집행액	연인원	
6,820	10,901	3,438	7,591	50.4

## 향후 계획

- 신규어르신의 복지관 이용 활성화 및 회원관리 체계 구축
- 전문상담을 통해 어르신 욕구 충족 및 문제해결 지원

작성 자

부장 : 최규남(☎ 888-6144) 담당사회복지사 : 원윤하(☎ 888-6145)

## 2. 사례관리사업(사례관리, 재가복지, 무료급식)

---

### 추진배경 및 목적

- 저소득 및 취약계층 어르신들의 무료급식 지원을 통한 결식 예방 및 생활안정 지원
- 상담 및 사례관리를 통한 어르신 욕구 파악, 적합한 정보제공과 서비스 연계
- 전문상담을 통한 문제해결 도모와 자립능력 향상

### 사업개요

- 이용대상 : 재가복지 대상자 어르신 157명(9.30.기준)
- 주요내용
  - 방문상담, 사례관리, 식사배달서비스(밀반찬 중식식), 무료급식지원(진지방사업)
  - 재가복지사업 서비스 연계, 한가족만들기, 이심전심 봉사단, 노인의 집, 관악노인문화센터 무료중식서비스

### '19년 추진실적

- 재가복지사업 (연인원 61,438명)
  - 재가 대상 어르신 사례관리, 재가 봉사원, 한가족 만들기(따뜻한 동행), 노인의 집 운영
  - 도시락배달 서비스(중식, 석식, 특식 등), 밀반찬배달 서비스, 영양식 배달, 무료급식지원(현대오일1% 나눔재단 진지방 사업)
  - 김장김치지원, 주거환경개선 사업, 방역서비스, 난방비 지원, 명절 지원, 나들이, 칠팔구순잔치

○ 관악노인문화센터운영사업 (연인원 17,009명)

- 관악구 거주 만70세 이상 독거·수급·차상위계층 어르신 40명 대상 무료중식서비스 지원
- 심리/정서프로그램, 생신축하, 명절행사
- 전문상담 및 순회진료, 전화상담, 급식만족도조사, 자원봉사자, 강사관리, 자원봉사자 임파워먼트

〈 사업비 및 추진실적 〉

(단위 : 원, 명)

계 획		실 적		집행률(%)
예산	목표인원	집행액	연인원	
57,758	180,132	41,679	78,447	72.2

□ 향후 계획

- 복지사각지대 대상자 발굴을 통한 사회적 안전망 확보
- 전문 사례관리를 통한 어르신 적합 욕구 충족 및 문제해결
- 국민기초생활수급자 및 저소득 소외계층 어르신에게 예방적, 전문적 복지서비스 제공



재가 도시락배달 사업



관악노인문화센터 무료급식



### 3. 건강생활지원사업(기능회복, 건강증진, 경로식당)

#### 추진배경 및 목적

- 건강생활지원을 통한 어르신들의 건강하고 행복한 삶 도모
- 전문인력, 의료자원을 활용한 서비스로 자가 건강관리 능력향상
- 어르신들의 기초적인 건강유지를 위한 균형 잡힌 영양식 제공

#### 사업개요

- 이용대상 : 복지관 이용 어르신
- 주요내용 : 기초건강관리, 물리치료, 심리재활, 응급관리, 지역연계  
외부진료, 중식 제공(실비·무료)

#### '19년 추진실적

- 기능회복 사업 (연인원 14,769명)
  - 온열치료, 운동치료, 전기치료, 초욕, ADL 및 기능훈련
  - 예술, 치유 프로그램(원예치료, 미술치료, 음악치료)
  - 가족간담회, 가족교실, 가족교육
  - 서울시장애인체육회 연계 운동 프로그램  
(스트레칭, 근력 운동 및 안정성 운동, 걷기)
- 건강증진 사업 (연인원 26,918명)
  - 투약서비스, 혈당체크, 혈압체크, 건강상담, 허약어르신 사례관리,  
체력단련실 운영, 응급처치 안전교육
  - 건강증진프로그램, 운동처방  
(만성질환관리교실, 노인운동지도사업, 약물오남용관리교실,  
관절염관리교실)

- 경로식당 운영사업 (연인원 98,865명)
  - 무료급식, 특식제공, 유료급식, 테마 메뉴의 날
  - 위생점검, 소독방역, 위생안전 캠페인
  - 식단회의, 영양정보제공, 영양상담, 영양교육

〈 사업비 및 추진실적 〉

(단위 : 천원, 명)

계 획		실 적		집행률(%)
예산	목표인원	집행액	연인원	
331,146	191,921	228,232	140,552	68.9

□ 향후 계획

- 치매국가책임제에 치매예방프로그램 확대
- 질병예방, 건강증진을 위한 자기관리능력 향상 도모 및 삶의 질 향상
- 건강한 노후생활을 위한 균형 잡힌 영양식 제공



기능회복 물리치료 사업



건강증진 노인운동지도 사업

## 4. 노년사회화교육사업(교육, 취미여가지원, 역량강화)

### 추진배경 및 목적

- 어르신 욕구맞춤 전문 프로그램 제공을 통한 건강한 삶 영위
- 지역사회 내 사회참여 활동의 폭을 넓히고 긍정적인 관계증진을 통한 어르신 삶의 질 향상

### 사업개요

- 이용대상 : 복지관 평생교육 프로그램 이용 어르신
- 주요내용 : 평생교육 프로그램 수강생 모집 및 진행, 특별행사·발표회

### '19년 추진실적

- 교육사업 (연인원 47,294명)
  - 교양강좌(1개), 인문교육(19개), 기약(8개), 서예(7개), 정보화(11개), 서울시지원사업 아카데미(1개)
- 취미여가지원사업 (연인원 125,733명)
  - 취미여가(16개), 9988프로그램(6개), 전문동아리(10개), 자율반(5개)
- 역량강화사업 (연인원 2,450명)
  - 어르신 자치활동(3개), 리더십훈련(3개), 프로그램 및 강사평가(3개)
- 특별프로그램 (연인원 3,504명)
  - 신년하례식, 개관기념식 및 어버이날 행사, 명절행사(설날, 추석), 테마여행, 생신잔치, 노인의 날 기념식 등

## 〈 사업비 및 추진실적 〉

(단위 : 천원, 명)

계 획		실 적		집행률(%)
예산	목표인원	집행액	연인원	
115,900	215,500	86,661	178,981	74.8

### □ 향후 계획

- 지역사회 환경변화 및 이용자 욕구반영 평생교육 프로그램 진행
- 신노년층 맞춤형 평생교육 프로그램 개발 및 진행을 통한 신노년층 유입 확대



노년사회화교육 개관기념식(어르신축하공연)



노년사회화교육 테마여행(해외문화체험)



노년사회화교육 생신잔치



노년사회화교육 어르신 인문학 아카데미

## 5. 지역조직사업(후원사업)

### 추진배경 및 목적

- 정기, 지속적 후원자를 발굴하여 지역사회 내 나눔 문화 확산
- 기업체 연계 후원 개발을 통한 사회공헌활동 증대 및 서비스 개발

### 사업개요

- 이용대상 : 지역주민 및 지역사회 기업 단체 후원자
- 주요내용 : 후원 홍보 및 제안서 발송, 자원개발, CMS개발, 바자회, 공모사업, 결연후원금 지원, 후원품 지원,

### '19년 추진실적 (연인원 23,287명)

- 개발 및 모금사업
  - 개발, 바자회, 공모사업, 홍보, 후원제안서, 자원개발CMS
- 후원금품 지원사업
  - 결연후원, 후원품 지원, 긴급지원, 흑서기/흑한기 지원, 나눔가게 사업
- 지역사회 연계 및 후원처 관리사업
  - 네트워크 회의, 전문가 자문, 유무선통신관리, 후원금, 품전달식, 서신발송, 후원영수증 발급

#### < 사업비 및 추진실적 >

(단위 : 천원, 명)

계 획		실 적		집행률(%)
예산	목표인원	집행액	연인원	
138,000	27,709	77,980	23,287	56.5

### 향후 계획

- 저소득 취약계층 어르신들의 경제적 지원을 통한 삶의 질 향상
- 지역사회 후원사업 및 긍정적인 기부문화 확산

작성 자

부장 : 최규남(☎ 888-6144)

담당사회복지사 : 이선영(☎ 888-6145)

## 6. 노인사회참여지원 사업

### 추진배경 및 목적

- 사회적 관계망 단절로 인한 역할상실, 건강악화, 소외 현상 등의 사회적 문제 대두
- 다양한 사회참여 기회 제공을 통한 건강한 노후 생활 영위

### 사업개요

- 이용대상 : 만 60세 이상 사회참여를 희망하는 어르신
- 주요내용 : 푸른솔아카데미, 인터블루방송국, 청춘인생학교

### '19년 추진실적

- 강사양성사업 푸른솔아카데미 (연인원 1,338명)
  - 체계적 교육을 통한 어르신 전문 강사 양성 실시 후 지역사회 내 다양한 활동 지원
- 인터블루방송국
  - 복지관 내 인터블루 방송을 통한 복지관 이용 어르신 및 지역사회 소통 증진
- 청춘인생학교 (연인원 124명)
  - 제2의 삶에 대한 방향 제시 및 인생목표 수립을 위한 프로그램 제공

#### < 사업비 및 추진실적 >

(단위 : 천원, 명)

계 획		실 적		집행률(%)
예산	목표인원	집행액	연인원	
13,310	6,111	5,974	1,462	44.9

※ 제 4기 청춘인생학교 프로그램 11월 예정으로 집행시기 미도래

### 향후 계획

- 지역사회 수요처 개발 및 연계를 통한 사회 참여 및 소득 발생
- 베이비부머 세대 유입을 위한 프로그램 개발 및 역할 확대

작성 자

부장 : 최규남(☎ 888-6144) 담당사회복지사 : 엄예두레(☎ 888-6157)

## 7. 자원봉사 육성사업

---

### 추진배경 및 목적

- 지역사회에 다양한 연령층의 인적자원을 발굴·연계
- 봉사활동 욕구에 맞는 적합한 봉사활동 프로그램을 개발하고 정기적·지속적 봉사활동을 확대하여 지역사회 나눔 문화 확산

### 사업개요

- 이용대상 : 자원봉사를 희망하는 개인, 기업, 단체, 학교, 지역주민
- 주요내용 : 자원봉사모집, 활동, 1·2·3세대 자원봉사활동, 1·3VT 연합봉사 활동, 큰나무봉사대활동, 자원봉사자지원사업

### '19년 추진실적

- 자원봉사모집 및 활동관리 (연인원 1,052명)
  - 지역사회 내 다양한 연령층의 인적자원발굴, VMS를 활용한 자원봉사자 모집, 복지관 이용 어르신 대상 봉사자 모집
- 세대통합 자원봉사 활동 진행 (연인원 152명)
  - 서울시 중고등학교 단체와 연계하여 전일제 자원봉사 실시
  - 서울시 중고등학교 연계 벌점 누적 등의 사유로 징계를 받은 청소년 자원봉사 활동 진행
  - 우리마음이 어울림 봉사단 연합활동
- 큰나무봉사대 활동 (연인원 5,947명)
  - 복지관을 이용하시는 어르신이 주체적으로 복지관 이용 안내
  - 프로그램실 및 이용자 관리 진행
  - 리더십 및 소양교육 실시를 통한 소진 예방 및 역량강화
  - 어르신 봉사단 지지와 격려를 위한 지역자원 연계 보상 체계 마련



○ 자원봉사자지원사업 (연인원 1,622명)

- 우수자원봉사자 시상, 봉사확인증 발급, 감사서신 발송, 무료중식 제공 및 감사 행사를 통한 보상체계 마련 및 소진 예방

〈 사업비 및 추진실적 〉

(단위 : 천원, 명)

계 획		실 적		집행률(%)
예산	목표인원	집행액	연인원	
12,590	28,624	4,106	8,773	32.6

※ 1,3세대 프로그램 10월, 자원봉사 송년행사 12월 예정으로 집행시기 미도래

향후 계획

- 지역사회 내 지역주민의 잠재된 재능을 다양한 형태의 전문자원봉사 활동으로 연계
- 자원봉사활동 활성화를 통해 지역사회 내 나눔문화 확산



텃밭 가꾸기 자원봉사



경로식당 자원봉사



## 8. 취업상담·알선사업

### 추진배경 및 목적

- 고령자의 적성과 능력에 맞는 일을 알선하여 실질적 소득 보장
- 취업을 통한 사회적 욕구 충족, 안정적인 노후 생활 도모

### 사업개요

- 이용대상 : 55세 이상 취업희망자 및 고령자 채용희망 업체
- 주요내용 : 취업상담 및 알선, 구직자·구인처 사후관리, 홍보 등

### '19년 추진실적

- 고령자취업알선사업 (연인원 5,289명)
  - 취업상담(전화, 내방) 및 알선, 구직 및 구인등록, 구직자·구인처 사후 관리, 구직자 구인처 만남의 날, 취업 전 교육, 신규 구인처 개발 등

#### < 사업비 및 추진실적 >

(단위 : 천원, 명)

계 획		실 적		집행률(%)
예산	목표인원	집행액	연인원	
4,000	11,354	318	5,289	8.0

※ 취업심화 교육 11월, 구인처 개발을 위한 리플렛 및 달력 제작 11월 예정으로 집행시기 미도래

### 향후 계획

- 맞춤형 취업알선 시스템을 통해 욕구에 맞는 일자리 연계
- 공공·민간일자리 발굴 및 연계를 통한 양질의 일자리 제공

작성 자

부장 : 최규남(☎ 888-6144) 담당사회복지사 : 엄예두레(☎ 888-6157)

## 9. 지역복지 활성화사업

### (경로당 연계, 시니어종합상담, 작은복지관 경로당)

#### 추진배경 및 목적

- 지역사회 경로당을 내실 있는 노인여가문화장소로서의 기능 확립
- 건강하고 행복한 노후생활을 원하는 어르신들에게 지역사회 내 자원을 연계하여 여가프로그램 제공을 통한 경로당 문화 활성화
- 지역사회 내 다양한 복지 정보, 맞춤형 상담을 제공하여 어르신의 욕구에 맞는 건강하고 행복한 삶을 지원

#### 사업개요

- 이용대상 : 관악구 내 경로당 이용 어르신, 지역주민
- 주요내용 : 여가지원·지역연계사업, 지역주민참여 프로그램, 복지정보 제공, 맞춤형 서비스 연계

#### '19년 추진실적

- 경로당 연계사업 (연인원 13,059명)
  - 경로당 여가프로그램(음악, 컴퓨터, 체조, 숲생태해설), 청소년 연계활동, 이미용서비스, 특별행사, 경로당 실태조사, 순회방문 및 모니터링, 강사간담회, 임원간담회, 만족도 및 욕구조사, 전문가 자문, 관악구 지원사업(종이접기 프로그램)
- 작은복지관경로당 운영사업 (연인원 2,573명)
  - 실버체조·맷돌체조·웃음치료 등 여가프로그램, 주민참여프로그램, 순회방문 및 모니터링

○ 시니어 종합상담사업 (연인원 825명)

- 상담사 모집, 상담 및 복지 정보제공, 지역정보 취합, 지역사회 홍보

〈 사업비 및 추진실적 〉

(단위 : 천원, 명)

계 획		실 적		집행률(%)
예산	목표인원	집행액	연인원	
33,116	21,027	19,680	16,457	59.4

□ 향후 계획

- 여가 프로그램 보급을 통한 경로당 내 여가문화 활성화 도모
- 지역사회 내 복지수요에 대한 지역자원 연계 시스템 구축
- 지역 어르신 상담 및 정보제공을 통해 수요자 중심의 맞춤형 서비스 제공



경로당 연계 종이접기 사업



시니어종합상담 정보제공

## 10. 노인사회활동지원사업

### 추진배경 및 목적

- 맞춤형 일자리 제공을 통한 소득창출, 사회참여, 건강증진
- 지역사회 내 노인인력 활용, 노인 문제 예방 및 사회적 비용 절감

### 사업개요

- 이용대상 : 만 65세 이상 기초연금 수급권자 중 선발된 460명
- 주요내용 : 각 사업단 별 일자리 활동, 활동교육, 간담회

### '19년 추진실적

- 노인 사회활동지원사업 (연인원 42,400명)
  - 공익형 409명(노노케어 93명, 공공시설봉사 296명, 경륜전수활동 20명)
  - 사회서비스형 51명(노인시설지원 51명)
  - 홍보, 조직화, 사업단별 활동, 교육, 간담회, 참여자 상담, 수요처 발굴 및 상담, 사업단별 문화체험 진행

#### < 사업비 및 추진실적 >

(단위 : 천원, 명)

계 획		실 적		집행률(%)
예산	목표인원	집행액	연인원	
1,767,613	61,867	1,020,617	42,400	57.7

### 향후 계획

- 맞춤형 일자리 참여자 확대 및 지역사회 수요처 연계 확대
- 일자리 참여자 및 수혜자 서비스 제공을 통한 지속적인 참여 및 연계 실시

작성 자

부장 : 최규남(☎ 888-6144) 담당사회복지사 : 엄예두레(☎ 888-6157)

# 11. 노인돌봄 기본서비스 · 독거노인맞춤복지서비스사업

## 추진배경 및 목적

- 독거노인 현황조사를 통한 생활실태 및 독거노인 DB구축
- 독거노인에 대한 정기적 안전 확인과 다양한 서비스 연계를 통한 독거사 방지 및 복지욕구 충족
- 독거노인에게 의지할 수 있는 1명 이상의 친구를 만들어주고 우울증 경감·자살예방·상호돌봄체계 구축

## 사업개요

- 이용대상 : 관악구 내 거주하는 만 65세 이상의 독거노인
- 주요내용 : 안전확인, 서비스 지원, 대상자 관리, 독거노인 DB구축, 독거어르신 사례관리 및 우울증 경감 프로그램 진행

## '19년 추진실적

- 노인돌봄기본서비스사업 (연 인원 257,679명)
  - 안전확인(직접방문, 간접방문, 생활교육), 서비스 연계(후원금 지급, 후원품 지급, 의료지원서비스, 여가활동지원서비스, 명절지원서비스)
  - 대상자 관리(대상자 업데이트, 서비스 모니터링, 응급상황관리, 만족도 조사, 독거노인 현황조사, 독거노인 현황조사 추가 업데이트)
  - 서비스제공인력관리(일일회의, 월례회의, 직무교육, 보수교육, 평가회, 나들이 및 포상)
  - 관악구 저소득 독거노인 1,470명을 대상으로 안전확인, 생활교육, 맞춤 서비스 연계 실시

- **독거노인 맞춤형복지서비스사업 (연 인원 27,641명)**
  - 대상자 의뢰, 방문상담, 독거노인 복지 및 안전서비스(IOT/안심폰), 주거 환경개선지원서비스
  - 관악구 내 독거 어르신 전수조사를 실시하여, 독거노인 13,312명의 어르신의 생활실태 등 현황 파악, 독거노인 DB구축
- **독거노인친구만들기사업 (연 인원 631명)**
  - 은둔형 고독사위험군(5명), 활동제한형 자살위험군(15명), 우울형 자살위험군(40명) 대상 사례관리를 통한 우울증 경감 및 사회관계형성 유도, 집단활동(미술치료, 원예치료) 프로그램, 우울증 진단 및 투약 지원, 자조모임, 나들이 지원 등

〈 사업비 및 추진실적 〉

(단위 : 천원, 명)

계 획		실 적		집행률(%)
예산	목표인원	집행액	연인원	
378,860	603,999	158,777	571,271	41.9

※ 기상특보 휴일근무수당, 흑한기 수당 12월 예정으로 집행시기 미도래

**향후 계획**

- 복지 사각지대 독거노인 발굴 및 맞춤형 서비스 연계 확대
- 종합적 사회안정망 구축을 통한 독거노인 고독사 방지



노인돌봄기본서비스 가정방문



독거노인친구만들기 나들이

## IV. 특화사업

## IV. 특화 사업

---

- 1 **치매예방 및 인지기능 증진을 위한 집단상담 프로그램**  
[뇌건강 내건강]
- 2 **질환에 따른 약물이해 및 오남용 예방을 위한 관리 교실**  
[약물오남용 관리교실 프로그램]
- 3 **산재근로자의 자존감 향상 및 성공적인 사회복귀를 위한 사회적응 프로그램 [다시, 봄]**
- 4 **두뇌와 손 운동을 통한 어르신 치매예방 프로그램**  
[경로당 종이접기 프로그램]
- 5 **가족기능이 취약한 재가 어르신의 가족 구성 및 사회적 고립감 예방을 위한 프로그램**  
[한가족 만들기 ‘따뜻한 동행’ ]



# 1. 치매예방 및 인지기능 증진을 위한 집단상담 프로그램 [뇌 건강 내 건강]

## 추진배경 및 목적

- 고령사회로 노인성 치매 발병률이 증가하면서 어르신들을 위한 치매 선별검진 및 인지기능 증진 집단상담 프로그램을 실시하여 예방 도모

## 사업개요

- 이용대상 : 복지관 이용 어르신
- 주요내용 : 치매선별검진, 예방교육, 신체 및 원예활동, 기억력 훈련, 프로그램 평가 및 만족도 조사, 사전/사후 변화 측정

## '19년 추진실적

- 치매예방 및 인지기능 증진을 위한 집단상담 프로그램(연인원 173명)
  - 지역 전문가집단 협업 : 관악구 치매안심센터
  - 치매예방교육, 신체 및 원예활동, 기억력 훈련, 프로그램 평가 및 만족도 조사, 사전/사후 변화 측정

### < 사업비 및 추진실적 >

(단위 : 천원, 명)

계 획		실 적		집행률(%)
예산	목표인원	집행액	연인원	
1,850	208	1,850	173	100

## 향후 계획

- 다양한 신체 및 인지기능 증진 프로그램을 통해 두뇌 활동 증진 및 치매예방
- 치매 예방을 통해 자가 관리 능력 향상 및 일상생활 유지 도모

작성 자

부장 : 최규남(☎ 888-6144) 담당사회복지사 : 원윤하(☎ 888-6145)

## 2. 질환에 따른 약물이해 및 오남용 예방을 위한 관리 교실 [약물오남용 관리교실 프로그램]

### 추진배경 및 목적

- 약사의 교육을 통한 오남용 예방법 및 개별 질환의 약물요법과 올바른 복용법 이해능력 향상
- 노인성 질환으로 인한 건강관리에 필요한 운동 진행하여 건강유지 및 자가관리 구축

### 사업개요

- 이용대상 : 선정기준에 따라 선발된 경구 약물복용 어르신 30명
- 주요내용 : 질환별 사례관리, 약사 개별상담, 약물오남용 예방교육, 자가 건강관리운동 교육

### '19년 추진실적

- 질환에 따른 약물이해 및 오남용 예방을 위한 관리교실 [약물오남용 관리교실 프로그램](연인원 227명)
  - 지역 전문가집단 협업 : 관악구 보건소 약사회
  - 참여자 모집 및 선정, 오리엔테이션, 약물오남용 예방교육, 약사 개별 상담 및 사례관리, 어르신 질환별 운동교육

### < 사업비 및 추진실적 >

(단위 : 천원, 명)

계 획		실 적		집행률(%)
예산	목표인원	집행액	연인원	
280,000	240	280,000	227	100

### 향후 계획

- 약물오남용 예방교육을 통한 질환별 자가 관리 능력 향상 도모
- 약사 개별 상담 및 약복용 플랜 제공을 통한 건강관리 기회 제공

작성 자

부장 : 최규남(☎ 888-6144) 담당간호사 : 김도연(☎ 888-6145)

### 3. 산재근로자의 자존감 향상 및 성공적인 사회복귀를 위한 사회적응프로그램 [다시, 봄]

추진배경 및 목적

- 치료 종결 후 산재근로자의 장기적 생활안정 도모에 대한 필요성
- 산재근로자의 사회생활 및 직업 활동 적응력 강화

사업개요

- 이용대상 : 만 55세 이상 장애등급 판정일로부터 5년 이내인 자 또는 통원요양 중인 자로 요양기간이 2년 이상인 자
- 주요내용 : 심리기능향상, 사회기능향상, 직업기능향상, 사후관리

'19년 추진실적

- 심리기능향상프로그램 (연인원 429명)
  - 장애로 인한 심리적 부담감과 스트레스 해소를 통한 정신적 능력 회복과 더불어 재취업 상담 실시
- 사회적응능력향상프로그램 (연인원 52명)
  - 장애로 인한 소외감 감소 및 가치 있는 삶에 대한 지각
- 직업기능향상프로그램 (연인원 34명)
  - 강점을 분석하고 다양한 직업교육 실시

< 사업비 및 추진실적 >

(단위 : 천원, 명)

계 획		실 적		집행률(%)
예산	목표인원	집행액	연인원	
27,582	1,110	16,174	649	58.6

향후 계획

- 직업복귀를 위한 지속적인 사후관리 및 구직상담 실시
- 사회복귀에 필요한 실질적 교육 프로그램 마련

## 4. 두뇌와 손 운동을 통한 어르신 치매예방 프로그램 [경로당 종이접기 프로그램]

### 추진배경 및 목적

- 65세 이상 치매환자가 70만명을 넘는 사회문제에 대한 대안으로 건강한 노년을 위한 치매예방 프로그램 도입
- 종이접기 프로그램 진행을 통해 어르신들의 두뇌 및 손 운동을 촉진하여 건강증진 및 치매예방

### 사업개요

- 이용대상 : 관악구 내 대상 경로당 22개소 이용회원
- 주요내용 : 치매예방을 위한 종이접기 프로그램 진행, 1.3세대 통합 프로그램, 작품 발표회, 강사 간담회

### '19년 추진실적

- 종이접기 프로그램 (연인원 7,213명)
  - 종이접기 프로그램, 1.3세대 통합프로그램, 작품 발표회, 강사 간담회

#### < 사업비 및 추진실적 >

(단위 : 천원, 명)

계 획		실 적		집행률(%)
예산	목표인원	집행액	연인원	
18,000	9,412	10,001	7,213	55.6

### 향후 계획

- 작품 활동을 함으로써 성취감 부여 및 즐거운 노후 생활 유도
- 세대통합 활동을 통한 1·3세대 교류 활성화 및 노인인식 개선

작성 자

부장 : 최규남(☎ 888-6144) 담당사회복지사 : 안명숙(☎ 888-6145)

## 5. 가족기능이 취약한 재가 어르신의 가족구성 및 사회적 고립감 예방을 위한 프로그램 [한가족 만들기 '따뜻한 동행' ]

---

### 추진배경 및 목적

- 2,3세대 등 가족 봉사원과 한가족 만들기 프로그램을 통한 가족기능 보완 및 사회적 기능 향상
- 외부활동 및 다양한 프로그램을 통한 신체적 및 정서적 지원과 사회적 고립감 해소

### 사업개요

- 이용대상 : 가족기능이 필요한 어르신 12명, 한가족 만들기 봉사자 12팀(학부모 및 청소년 등) 총 44명
- 주요내용 : 주차별 다양한 활동(산책, 독서, 식사, 운동 등), 가족 나들이, 월모임, 평가회

### '19년 추진실적

- 가족기능이 취약한 재가 어르신의 가족구성 및 사회적 고립감 예방을 위한 프로그램[한가족 만들기 '따뜻한 동행'](연인원 290명)
  - 가족기능이 취약하고 프로그램 참여 희망하는 대상자 모집 : 재가 어르신 중 인테이크 및 사례관리를 통한 서비스 대상자 모집
  - 지역사회 학교 등 한가족 만들기 사업 홍보, 참여자 모집 및 선정, 오리엔테이션, 소양 교육, 어르신과 가족 매칭

## 〈 사업비 및 추진실적 〉

(단위 : 천원, 명)

계 획		실 적		집행률(%)
예산	목표인원	집행액	연인원	
2,700	1,075	1,002	290	37.1

※ 한가족만들기 나들이 10월, 리플렛 제작 12월 예정으로 집행시기 미도래

### □ 향후 계획

- 주차별 한가족 만들기 프로그램 활성화를 통한 어르신 가족기능 향상
- 1,2,3세대 통합 프로그램을 통해 세대 간 정서적 교감을 이루고 독거 어르신의 심리적, 정서적 안정 지원



한가족만들기 나들이

## 서울특별시립 관악노인종합복지관

(08708) 서울특별시 관악구 보라매로 35 [보라매동]

전화 (02)888-6144 팩스 (02)888-8026 홈페이지 [www.noinjigi.org](http://www.noinjigi.org)