



제284회 시의회 정례회
행정 자치 위원회

2018 주요 업무보고

2018. 11. 9.

시립마포청소년수련관

I . 일반현황

1 시설 현황

- 위 치 : 서울시 마포구 월드컵로 212
- 개 관 일 : 2008. 11.01. (준공일 : 2008.11.21)
- 운영법인 : 학교법인 명지학원 · 명지전문대학 (대표 : 서정선)
- 시설규모
 - 대지면적 1,113.89 m^2 , 건물연면적 5,208.74 m^2
 - 건물 : 지하3층 / 지상4층

구 분	면적(m^2)	주 요 시 설
4층	156.49	공조실, 승강기 기계실 등
3층	818.75	체육관, 샤워/탈의실, 기자재창고 등
2층	811.21	방과후아카데미, 방송문화콘텐츠공작소, 열린공연나루 등
1층	1,113.89	집단상담실, 프로그램실, 유아영어스포츠단, 꿈나루, 관장실 및 사무실 등
지하1층	707.69	생활체육팀 사무실, 여자탈의실/샤워실, 수영장 라운지, 피아노실, 건강나루(GX룸), 공연연습나루 등
지하2층	1,436.21	수영장, 응급처치실, 남자탈의실/샤워실, 보조샤워장, 주차장 등
PIT층	164.50	수영장 기계실 등

수용정원 및 이용인원

- 수용정원 : 800명
- 이용인원
 - 2017년 실적 : 844,943명 (청소년 595,700명, 이용률 70.5%)
 - 2018.9월말 실적 : 555,737명 (청소년 401,161명, 이용률 72.2%)

□ 시설연혁

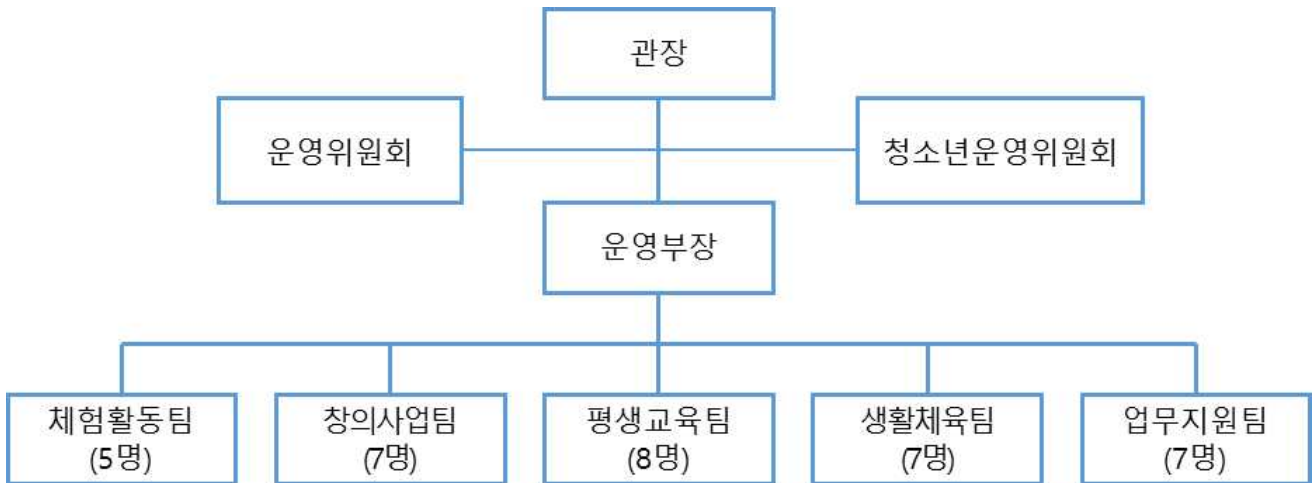
- 2008. 11. 시립마포청소년수련관 개관
- 2010. 03. 마포구 평생학습관 운영기관 선정
- 2012. 03. 글로벌 청소년방과후아카데미 개소
- 2012. 04. 서울시 교육청 지정평생학습관 시행
- 2012. 12. 서울시 기관운영실적 평가 최우수 시설 선정
- 2013. 12. 서울시 기관운영실적 평가 최우수 시설 선정
- 2013. 12. 문화체육관광부 지정 우수공공체육시설 선정
- 2014. 05. 서울청소년지도상 단체부문 우수상 수상
- 2015. 12. 서울시 기관운영실적 평가 최우수 시설 선정
- 2015. 12. 여성가족부 전국수련시설종합평가 최우수등급 선정
- 2016. 12. 서울시 운영실적 종합평가 우수기관 선정
- 2017. 12. 여성가족부 청소년수련시설 종합평가 최우수등급 선정

□ 전경 및 위치도

	<p>주소 : 서울특별시 마포구 월드컵로 212(성산동 370) (우편번호 : 121-711) TEL : 02)3153-5900 FAX : 02)3153-5999</p> 
<p>시설 전경</p>	<p>위 치 도</p>

2 조직 및 인력

□ 조 직 : 1부 5 팀



□ 인 력 : 정원 28명 / 현원 34명

구분	계	일 반 직								기능직 고용직	기 타	
		계	1급	2급	3급	4급	5급	6급	7급		무기 계약	재정지원 인력 (방과후, 지도사배치, 코너터등)
정원	28	26	1	1	1	3	4	10	6	2	-	-
현원	34	26	-	1	-	3	2	14	6	0	6	2

※ 현원 제외 : 단기계약직 21명

법인현황

- 법 인 명 : 학교법인 명지학원 · 명지전문대학
- 설 립 일 : 1974년 1월 21일
- 소 재 지 : 서울시 서대문구 가좌로 134
- 대 표 자 : 서 정 선

 법인이념

- 설립목적

- 하나님을 믿고 부모님께 효성하며 사람을 내 몸같이 사랑하고 자연을 애호 개발하는 기독교의 깊은 진리로 학생들을 교육하여 민족문화와 국민경제 발전에 공헌케 하며 나아가 세계 평화와 인류문화 발전에 기여하는 성실 유능한 인재를 양성

- 운영목표

- 기독교적 인격과 교양을 갖춘 민주시민 양성
- 이론과 실무 능력을 겸비한 전문직업인 양성
- 국가발전과 사회개발에 공헌할 사회인 양성
- 세계화, 전문화, 정보화에 적응할 한국인 양성

○ 주요사업

- 명지전문대학(4개학부 30개학과, 7,178명 재학)
- 명지 초. 중. 고등학교 설치 운영
- 명지대학교 설치 운영
- 명지전문대학 부속 평생교육원 설치 운영
- 명지전문대학 부속 명지유치원 설치 운영
- 서울시립마포청소년수련관 위탁운영
- 서울시립중부기술교육원 위탁운영
- 서울시립서대문인터넷중독예방센터 위탁운영
- 마포구립도화어린이집 위탁운영
- 서대문구립금화어린이집 위탁운영

□ 예산집행 현황 : 집행률 63.8% (9월말 현재)

(단위 : 천원)

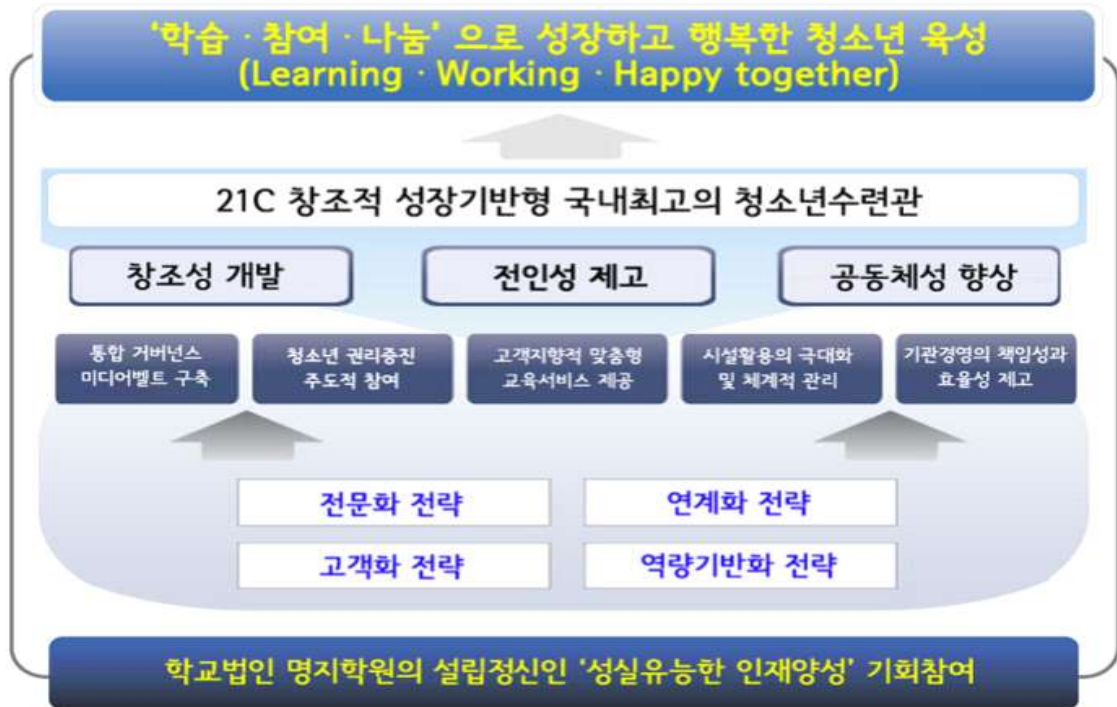
구 분	예산과목	예산액	집행액	집행률(%)
세 입	세입 계	5,300,200	4,027,159	75.9
	사업수입	3,181,303	2,264,343	71.2
	시설사용료수입	42,600	18,011	42.3
	교육문화사업수입	1,539,442	1,012,315	65.8
	생활체육사업수입	1,177,041	952,022	80.9
	목적사업수입	403,460	271,138	67.2
	상당지도사업수입	1,000	0	0
	기타사업수입	17,760	10,855	61.1
	사업외 수입	853,512	632,460	74.1
	이월금	625,335	625,335	100
	법인전입금	5,000	5,000	100
	예탁금및예수금수입	212,446	6,739	3.2
	잡수입	10,680	2,124	19.9
	보 조 금	1,265,384	1,130,335	89.3
세 출	세출 계	5,300,200	3,381,578	63.8
	인건비	994,100	639,903	64.4
	물건비	983,926	640,182	65.1
	일반운영비	963,570	628,956	65.3
	여비	5,336	2,458	46.1
	업무추진비	15,020	8,768	58.4
	경상이전	272,014	197,621	72.7
	자본지출	439,000	306,355	69.8
	사업비	2,303,778	1,556,100	67.5
	교육문화사업비	945,444	666,869	70.5
	생활체육사업비	476,654	317,871	66.7
	목적사업비	415,295	297,862	71.7
	특별사업비	465,385	273,499	58.8
	사업외지출	212,446	41,391	19.4
예비비 및 기타	307,382	24	0.0	

□ 자산현황

구 분	자산대장현황	
	수 량	금 액(원)
토 지	1	6,630,125,000
건 물	1	3,327,022,125
집기 비품	가야금 외 1,208종	304,589,558
차 량	그랜드 카니발 1대 (2008년형 LPG)	5,910,000 (2018년 보험차량가액)
합 계	1,211	10,267,646,683

II. 운영방향

□ 운영비전



- 수련관의 비전은 학교법인 명지학원의 '성실 유능한 인재육성' 정신 정부와 서울시의 비전 등을 반영하여 '학습, 참여, 나눔'으로 성장하고 행복한 청소년 육성(Learning, Working, Living together)로 설정
 - 여성가족부 및 관련 정부 부처의 청소년의 육성 정책을 이어 받으면서, 서울시의 청소년 육성을 위한 정책이념을 반영한 체계적인 운영 도모

□ 운영목표



- 수련관의 운영목표는 청소년 권리증진 및 주도적참여활동, 지역 특화된 통합 거버넌스의 미디어벨트 구축, 고객지향적 맞춤형 교육서비스의 제공, 시설활용의 극대화 및 체계적 관리, 기관경영의 책임성과 효율성 제고

□ 주요 핵심과제

- 청소년의 주도적 참여 활동 활성화
- 청소년 인권과 권리증진
- 서울시특성화사업 방송문화콘텐츠공작소의 신 성장 체계정비
- 지역 특화된 미디어 통합 거버넌스 구축
- 고객지향적 맞춤형 교육서비스 제공
- 시설활용의 극대화 및 체계적 관리
- 기관경영의 책임성과 효율성 제고

Ⅲ. 2018 주요업무 추진계획

1. 청 소 년 활 동 사 업

2. 특 성 화 사 업

3. 지역사회 연계 및 기타사업

1] 청소년활동사업

1. 체 험 활 동 사 업

2. 진 로 특 성 화 사 업

3. 글 로 벌 방 과 후 아 카 데 미

1. 체험활동사업

□ 사업목적

- 현재를 즐기며, 미래를 기대하는 청소년들의 건강한 성장과 발달을 위해 지역사회 내의 다양한 자원들을 연계하여 청소년활동 프로그램을 전개하여 청소년들이 주도적으로 자신을 둘러싼 환경과 조화를 이루며 청소년의 참여와 권리가 보장되는 환경을 만들며 행복하게 살아갈 수 있도록 지원

□ 사업개요

- 사업기간 : '18.1~12
- 사업대상 : 청소년 및 지역주민
- 계획인원 : 연41,770명
- 주요사업내용 : 수련활동, 문화활동, 교류활동

□ 추진실적

- 프로그램 수 : 37개 프로그램
- 이용인원 : 연26,213명

※ 예산집행 및 실적 현황

(단위 : 천원, 명)

단위사업명		계 획		실 적		집행률 (%)
		예산	목표인원	집행액	연인원	
합 계		358,449	41,770	277,599	26,213	62.8
수련 활동	청소년배낭여행	50	-	26	-	-
	역사체험	24,000	1,120	8,256	771	68.8
	하계캠프	8,400	160	5,108	120	75
문화 활동	청소년봉사단	2,400	40	532	101	252.5
	청소년라디오방송단	5,600	1,000	2,895	460	46

	청소년참여권리사업	8,000	800	2,799	277	34.6
	청소년인권영화제	500	8,200	-	3,780	46.1
	우리마을보물찾기	3,000	200	-	-	-
	우리마을환경만들기	4,500	200	2,411	657	328.5
	우리마을소극장	500	3,900	-	2,880	73.8
	대학생봉사단	2,000	40	713	48	120
	프로그램기획단	3,000	40	377	89	222.5
	캠핑기획단	2,500	32	755	115	359.4
	청소년운영위원회	750	60	606	82	136.7
	청소년참여예산사업	3,000	100	-	-	-
	스포츠클럽활동	33,605	7,800	17,123	4,369	56.0
	청소년festival	9,000	1,000	-	-	-
	청소년농구대회	3,000	120	-	-	-
교류 활동	해외문화탐방	208,500	600	217,567	898	149.7
	청소년박람회	2,000	6,000	1,274	6,000	100
	연구사업	10,000	-	5,000	-	-
	청소년지도실습	200	240	192	344	143
	지역교류-나루스탑	1,000	200	836	550	275
	청소년지도사역량강화활동	1,200	-	-	-	-
	학교연계(수영교실)	-	3,720	-	3,365	90.5
	나루클럽(학교ca)	-	3,000	-	-	-
특별 지원 사업	공공청소년프로그램	5,000	60	-	-	-
	청소년운영위원회	1,630	270	1,570	210	77.8
	마포구청소년동아리교류전	500	200	-	-	-
	동아리연합체육대회	3,500	200	3,500	110	55
	댄스퍼포먼스	2,500	500	2,500	508	101.6
	놀토엑스포	1,000	1,000	-	-	-
	청소년봉사단	1,000	260	323	180	69.2
	대학생봉사단	1,000	120	103	44	36.7
	프로그램기획단	-	200	-	-	-
	캠핑기획단	864	188	77	69	36.7
	K2스쿨핑	4,800	200	3,056	186	93

□ 향후 계획

- 청소년의 참여 역량강화를 위한 청소년운영위원회, 자치활동단, 청소년동아리 등 자기주도적 문화활동 확대
- 청소년권리 보장을 위한 청소년발언대, 청소년정책제언
- 마을공동체 실현을 위한 마을환경만들기 및 다양한 서비스를 위한 가교역할
- 청년창업 플랫폼, 청소년 및 지역주민을 위한 참여 공간으로서의 열린수련관 역할

2. 진로특성화사업

사업목적

- 지역사회와 연계한 방송문화콘텐츠공작소 집중과 발전
- 4차 산업과 관련된 차별화된 진로특성화프로그램 운영
- 청소년의 미래역량강화를 위한 기틀마련
- 마을과 함께하는 청소년 성장 지원

사업개요

- 사업기간 : '18.1~12
- 사업대상 : 청소년 및 지역주민
- 계획인원 : 연219,468명
- 주요사업내용 : 진로 및 직업체험

추진실적

- 프로그램 수 : 16개 프로그램
- 이용인원 : 연85,713명

※ 예산집행 및 실적 현황

(단위 : 천원, 명)

단위사업명	계 획		실 적		집행률 (%)
	예산	목표인원	집행액	연인원	
합 계	74,190	219,468	31,382	85,713	44.6
미래역량개발진로탐색	3,250	1,800	3,037	420	23.3
직업스토리텔링	-	1,200	-	600	50
비전설계	-	480	-	400	83.3
진로활동단	1,000	400	101	385	96.2
대학생멘토단(진스)	2,000	400	1,093	427	106.8
대학생멘토단(학토리)	2,000	400	1,426	430	107.5

전문직업체험(원데이)	1,000	2,400	92	690	28.8
전문직업체험(4차산업)	500	640	808	100	15.6
전문직업체험(공연체험)	500	720	-	587	81.5
청소년연극단‘다이아’	2,500	400	734	400	100
유스나루방송국‘YNBC’	2,000	800	1,051	300	37.5
4차 산업 창업동아리	-	400	-	-	-
청소년미디어월드	25,440	2,928	7,710	441	15.1
문화공연동아리지원	5,000	6,500	1,786	5,836	89.7
지역 및 학교연계 활동	28,000	200,000	13,544	74,697	37.2
홍보영상제작	1,000	-	-	-	-

□ 향후 계획

- 지역 특성화를 반영한 통합거버넌스 미디어벨트 구축
- 방송미디어 및 문화예술 진로활동 강화
- 청소년방송국 ‘YNBC’를 통한 청소년 미디어 창작 활동의 플랫폼 역할 수행
- 4차 산업혁명 시대의 창의·융합 인재 육성을 위한 미래현장 진로체험
- 방송·미디어 4차 산업 창업동아리 운영
- 방송·미디어 창의체험센터 구축

3. 글로벌방과후아카데미

□ 사업목적

- 마을공동체 자치 활동을 통한 지역인재 발굴 및 육성
- 문화, 인적 교류를 통한 세계시민의식 및 글로벌 리더십 함양
- 다문화·이문화에 대한 이해 제고 및 사회적 인식 개선 지원
프로그램 운영으로 다문화 감수성 함양

□ 사업개요

- 사업기간 : '18.1~12
- 사업대상 : 다문화가정, 저소득가정 청소년 30명
- 계획인원 : 연29,000명
- 주요사업내용 : 교과학습지원, 보충학습지원, 주중/주말전문체험, 지역연계활동, 캠프, 발표회 등

□ 추진실적

- 참여인원 : 연15,138명
- 주요성과 :
 - 졸업생 서포터트 '정채*' 서울시민상 수상
 - 서울시 동아리지원사업 '도담도담', '더블G' 2건 선정
 - 경기대 첨단미디어테크랩 VR영상제작활동 등
연간 지역연계활동 4건 진행

※ 예산집행 및 실적 현황

(단위 : 천원, 명)

단위사업명	계 획		실 적		집행률(%)
	예산	목표인원	집행액	연인원	
청소년방과후아카데미	139,502	29,000	107,112	15,138	52.2

□ 향후 계획

- 다문화 청소년의 자립지원강화를 위한 자기주도활동 활성화
- 청소년자기도전포상제 등 운영
- 마을공동체와의 연대를 통한 가족활동 및 참여활동 활성화
- 방과후아카데미를 중심으로 한 청소년국제교류 프로그램 운영
- 다문화청소년 이중언어 활동 확대 및 역할 정립

② 특성화사업

1. 방송문화콘텐츠공작소

1. 방송문화콘텐츠공작소

사업목적

- 지역사회와 연계한 방송문화콘텐츠공작소 집중과 발전
- 4차 산업과 관련된 차별화된 진로특성화프로그램 운영
- 청소년의 미래역량강화를 위한 기틀마련
- 마을과 함께하는 청소년 성장 지원

사업개요

- 사업기간 : '18.1~12
- 사업대상 : 청소년 및 지역주민
- 계획인원 : 연23,000명
- 주요사업내용 : 자유학기제 연계 창의융합교육지원, 방송미디어 및 공연예술분야 진로직업체험, 4차 산업 관련 체험활동 등

추진실적

- 프로그램수 : 전문직업체험 등 11개 프로그램
- 참여인원 : 연15,863명

※ 예산집행 및 실적 현황

(단위 : 천원, 명)

단위사업명	계 획		실 적		집행률 (%)
	예산	목표인원	집행액	연인원	
합 계	40,321	23,000	11,205	15,863	69
전문직업체험(4차산업)	3,840	8,000	-	11,248	141
전문직업체험(공연편)	1,800	450	500	151	34
전문직업체험(월데이)	9,600	5,000	5,480	2,116	42
청소년연극단‘다이아’	2,500	600	1,036	570	109
유스나루방송국‘YNBC’	5,000	800	2,052	868	116
마포구미디어동아리지원	2,420	600	230	574	96
4차산업 창업동아리	1,161	100	575	116	116
청소년문화축제	12,000	3,500	1,332	-	-
문화예술동아리지원	1,000	900	-	220	24
마이리틀메이킹필름	500	3,000	-	-	-
거버넌스구축사업	500	50	-	-	-

□ 향후 계획

- 특성화 프로그램인 방송문화컨텐츠공작소의 내실화 및 통합 거버넌스의 미디어벨트 구축
- 서부권역 청소년 문화예술.미디어 활동의 플랫폼 역할
- 자유학년제 대비 청소년 욕구 반영한 다양한 콘텐츠 개발

③ 지역연계사업

1. 교 육 문 화 사 업

2. 생 활 체 육 사 업

3. 지 역 연 계 사 업

1. 교육문화사업

사업목적

- 마을공동체 자치 활동을 통한 지역인재 발굴 및 육성
- 문화, 인적 교류를 통한 세계시민의식 및 글로벌 리더십 함양
- 다문화·이문화에 대한 이해 제고 및 사회적 인식 개선 지원
프로그램 운영으로 다문화 감수성 함양

사업개요

- 사업기간 : '18.1~12
- 사업대상 : 청소년, 성인, 유아
- 계획인원 : 연 161,484명
- 주요사업 : 과학정보, 자기표현, 세계화, 미술창의력,
악기연주, 음악감성, 교양취미, 평생교육, 베이비,
유아영어스포츠단, 평생건강

추진실적

- 프로그램수 : 12개 분야 105개 프로그램 운영
- 참여인원 : 연 90,938 명

※ 예산집행 및 실적 현황

(단위 : 천원, 명)

단위사업명	계 획		실 적		집행률(%)
	예산	목표인원	집행액	연인원	
합 계	945,443	161,484	666,868	90,938	56
과학정보프로그램	32,544	8,832	22,566	6,386	72
자기표현프로그램	12,024	3,504	8,299	2,832	81
세계화프로그램	66,504	16,992	49,075	12,188	71
미술창의력	38,292	9,648	25,155	7,055	73
악기연주프로그램	113,504	30,096	88,883	21,696	72
음악감성프로그램	12,240	4,800	8,780	2,902	60
교양취미프로그램	13,038	3,160	8,012	1,618	51
평생교육프로그램	14,088	2,832	8,525	2,293	81
베이비프로그램	25,822	6,534	19,647	3,325	51
평생학습운영	20,200	6,470	4,465	790	12
유아영어스포츠단	507,495	17,600	360,482	10,164	57
평생건강영역	89,692	51,016	62,345	19,689	39

□ 향후 계획

- 4차 산업혁명 대비 미래 콘텐츠 관련 프로그램 신규개발
- 신규일자리 창출을 위한 자격증반 개설
- 평생학습문화 진흥을 위한 성인학습동아리 육성 및 청소년 연계
- 정기적인 고객욕구조사로 맞춤형 교육서비스 제공
- 강사의 역량 강화 지원
- 홍보, 마케팅 강화로 프로그램 경쟁력 제고

2. 생활체육사업

사업목적

- 청소년 및 지역주민의 체력증진과 여가활동을 통해 스트레스 해소와 친목을 도모
- 청소년들에게 다양한 형태의 수련활동을 제공함으로써 청소년들의 자기주도적 역량강화

사업개요

- 사업기간 : '18.1~12
- 사업대상 : 청소년, 성인, 유아
- 계획인원 : 연 290,307명
- 주요사업 : 수중스포츠활동, 건강취미활동

추진실적

- 프로그램수 : 3개 분야 24개 프로그램 운영
- 참여인원 : 연 171,276명

※ 예산집행 및 실적 현황

(단위 : 천원, 명)

단위사업명	계 획		실 적		집행률(%)
	예산	목표인원	집행액	연인원	
합 계	476,654	290,307	317,870	171,276	59
수중프로그램영역	307,302	238,276	221,802	142,341	60
건강취미프로그램영역	115,872	51,968	66,003	28,917	56
생활체육운영	53,480	63	30,065	18	29

□ 향후 계획

- 스포츠클럽활동 강화로 지역리그 및 전국대회 참여로 자긍심 고취
- 학교연계 생존의무수영 확대로 청소년이용율 증대
- 스포츠문화 경쟁력 강화를 위한 신규 프로그램의 지속적 개발
- 위생 및 안전관리 강화로 고객민원 및 사고예방

3. 지역연계(청소년코디네이터)

□ 사업목적

- 지역 내 청소년에게 청소년시설을 활용한 프로그램 연계 및 지원
- 지역 자원 정보수입 및 제공, 대외협력 구축을 통한 인프라 구축
- 지역 청소년의 욕구 및 지역사회 실태 분석

□ 사업개요

- 사업기간 : '18.7~12
- 사업대상 : 청소년 및 지역사회 유관기관
- 계획인원 : 연12,281명
- 주요사업 : 지역청소년참여사업, 네트워크구축사업 등

□ 추진실적

- 프로그램수 : 7개 프로그램
- 참여인원 : 연12,187명

※ 예산집행 및 실적 현황

(단위 : 천원, 명)

단위사업명	계 획		실 적		집행률(%)
	예산	목표인원	집행액	연인원	
합 계	42,188	12,281	16,418	12,187	99.2
청소년코디네이터	19,000	1	9,706	1	100
오감만족	-	5,000	-	9,479	189.6
서울시청소년연합캠프	3,000	480	222	1,180	245.8
마을자치위원회	2,500	100	834	144	144
우리마을홍보영상만들기	15,000	600	3,765	255	42.5
청소년박람회	1,000	6,000	500	1,020	17
아동안전지도	1,688	100	1,391	108	108

□ 향후 계획

- 시립시설로서의 정체성을 반영한 기획행사, 포럼 등 개최
- 청소년 관련 종합 온라인 정보망 구축
- 지자체, 교육청 등 유관기관, 지역청소년기관 등 마을활동 허브역할 수행