

제 290회 정례회
교 통 위 원 회

「승객의 안전과 편의를 생각하는 기업」

주요 업무 보고

2019. 11.

서울도시철도엔지니어링(주)

보고 순서

I. 일 반 현 황

II. '19년 상반기 경영 실적

III. '19년 경영 목표

IV. 주요 업무 실적

I. 일반 현황

1

운영 현황

설립근거

- 지방공기업법 제54조(다른 법인에 대한 출자)
- 도시철도공사 설립 및 운영에 관한 조례 제21조(사업의 범위) 제3항
- 희망퇴직 및 자회사 설립·운영계획 수립('08.09.29)
- 서울도시철도 자회사 설립 승인('08.12.18, 서울시 재정담당관)

임무

- 서울교통공사 1~8호선 역사 및 차량기지 시설관리
- 서울교통공사 차량기지 경비 및 유실물센터 운영
- 서울교통공사 1~8호선 해피박스 및 물류사업 운영관리

연혁

- '08.12.18 : 자회사 설립 승인(서울시 재정담당관-10831호)
- '08.12.30 : 법인 설립등기(서울중앙지법)
- '09.01.01 : 서울도시철도엔지니어링(주) 사업자 등록
- '09.02.02 : 소방시설유지관리업 등록
- '09.03.06 : 도시철도업무 위탁운영 협약 체결
희망퇴직자 임금 및 고용보장 협약 체결
- '10.05.10 : 특수경비업 등록
- '16.09.01 : 전동차 및 궤도보수 분야 공사로 업무 전환
- '18.04.01 : 1~4호선 유지보수 업무 수탁 계약

자 본 금 — 6억원

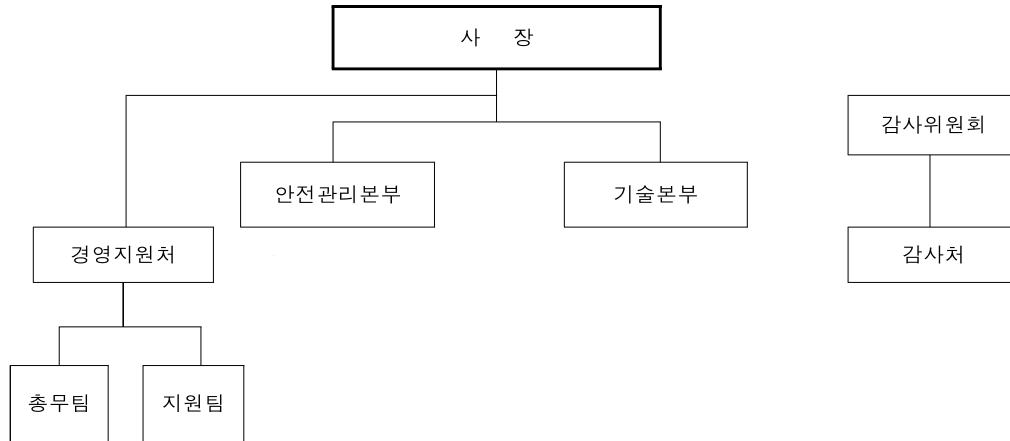
2

조직 및 정원

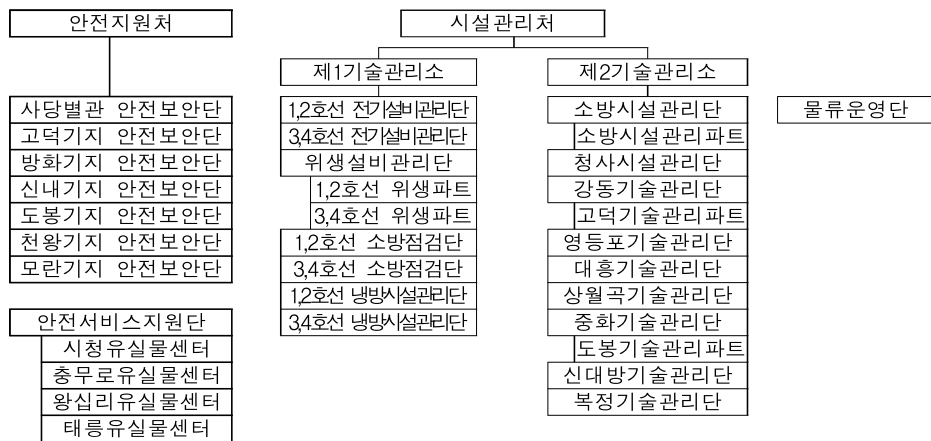
□ 조 직

- 본 사 : 사장, 감사위원회, 2본부, 2처, 2팀
- 현 업 : 2처, 2소, 25단, 4센터, 5파트

○ 본사 : 2본부 1위원회 2처 2팀



○ 현업 : 2처 2소 25단 4센터 5파트



□ 정 원 : 382명(현원 382명, '19. 9. 30 기준)

구 분	총계	본 사			현 업				비고
		소계	임원	직원	소계	시설물 관리	경비/ 유실물	물류운영	
정 원	382	14	3	11	368	250	102	16	-
현 원	382	14	3	11	368	248	103	17	-

Ⅱ. '19년 상반기 경영실적

□ 재무상태

(단위 : 백만원)

자 산				부 채 및 자 본			
구 분	2019.6	2018.12	증감	구 분	2019.6	2018.12	증감
계	5,395	5,513	△118	계	5,395	5,513	△118
유동자산	4,851	4,982	△131	부 채	1,643	3,440	△1,797
비유동자산	544	531	13	자 본	3,752	2,073	1,679

○ 자 산 : 118백만원 감소

- 현금성자산 477백만원, 선급비용 75백만원 감소
- 매출채권 401백만원, 미수금 19백만원, 선급법인세 1백만원 증가
- 유형자산 등 비유동자산 13백만원 증가

○ 부 채 : 1,797백만원 감소

- 미지급금 1,640백만원, 예수금 등 5백만원 감소
- 퇴직급여충당부채 등 비유동부채 152백만원 감소

○ 자 본 : 이익잉여금 1,679백만원 증가

□ 경영성과

(단위 : 백만원)

비 용				수 익			
구 분	2019.6	2018.6	증감	구 분	2019.6	2018.6	증감
비용 계	9,859	6,089	3,770	수익 계	11,538	7,106	4,432
영업비용	9,852	6,088	3,764	영업수익	11,515	7,102	4,413
영업외비용	7	1	6	영업외수익	23	4	19
(당기순익)	1,679	1,018	661				

○ 비 용 : 3,770백만원 증가

- (영업비용) 인건비 2,437백만원, 복리후생비 등 경비 1,327백만원 증가
- (영업외비용) 기부금 등 6백만원 증가

○ 수 익 : 4,432백만원 증가

- (영업수익) 운영사업수익 4,413백만원 증가
- (영업외수익) 이자수익 등 4백만원, 교육비환급 등 15백만원 증가

○ 당기순이익 : 전년동기 대비 661백만원 증가

- 임금인상분 반영과 임직원 단체보험 및 건강보험 등 비용 집행 예정

Ⅲ. '19년 경영목표

1 경영목표

□ 추진전략 및 추진방향

경 영 목 표

비 전	믿음주는 서비스와 신뢰받는 기술로 날마다 새로운 서울도시철도ENG		
경영목표	무재해 사업장 달성	책임경영 구현	소통과 공감의 기업문화
전략과제	<ul style="list-style-type: none"> ● 안전활동 생활화 ● 신뢰성 기반 예방적 유지관리 ● 현장중심 비상대응 매뉴얼 개선 	<ul style="list-style-type: none"> ● 고객감동 서비스 제공 ● 실무 전문능력 향상 ● 사업 영역확대로 역량강화 	<ul style="list-style-type: none"> ● 합리적이고 공정한 조직문화 조성 ● 노사 상생문화 정착 ● 행복한 직장 만들기

서울도시철도엔지니어링(주)

□ 핵심 성과지표

경영목표	지 표 명	'18년 실적	'19년 목표	비 고
무재해 사업장 달성	안전사고 발생	2건	1건	전년대비 50% 절감
	현장중심 비상대응 매뉴얼 개선	60%	90%	전년대비 30% 증가
책임경영 구현	고객만족도 향상	80.7점	82점	행자부평가기준
	고장처리달성률	99.53%	99.7%	성과평가기준
소통과 공감의 기업 문화	참여형 노사관계	25회	30회	노사 간담회 등
	무분규 달성	0건	0건	

2

2019년 예산

(단위 : 백만원)

구 분		'19년 예산 (A)	'18년 예산 (B)	증 감 (A-B)	비 고 (%)	
수입 예산	합 계	24,421	17,828	6,593	136%	
	영업 수익	소 계	24,235	17,600	6,635	
		운영사업수익	20,690	16,575	4,115	
		기타사업수익	3,545	1,025	2,520	
	영업외 수익	소 계	15	12	3	
		이자수익	10	7	3	
		잡 이 익	5	5	-	
	이 월 금	171	216	△45		
	지출 예산	합 계	24,421	17,828	6,593	136%
		영업 비용	소 계	23,518	17,582	5,936
인 건 비			17,296	13,676	3,620	
경 비			6,222	3,906	2,316	
영업외비용		5	5	-		
예 비 비		565	-	565		
자본예산		333	240	93		
법 인 세		-	-	-		
이익잉여금		-	-	-		
유 보 금		-	-	-		

IV. '19년 주요업무실적

1

무재해 사업장 달성

경영지원처
☎02-6311-8716

안전관리

예방원칙

근본적 접근해결

- 지속적 안전관리로 위험요소 조기발견 및 선제조치 실시
- 안전중시 문화 확산(능동적, 자발적 안전관리 자세)

○ 안전5중방호벽기법 현장 전과교육 실시

- 전직원의 참여 및 안전문화 정착
- 불안정한 환경 조기 발견 조치 및 불안정한 행동 방지교육

○ 위험성평가 추진(8/27~11/30)

- 각 단장 및 근로자 참여 일반 및 화학물질 위험성평가 실시
- 근무 환경 중 잠재 위험 요소 파악, 개선 사항 조기 조치

○ 하반기 정기 안전점검 실시(8/27~10/10)

- 수검부서 : 총 36개 부서(25단 4센터 6파트 1관)
- 점검내용 : 안전보호구 지급 및 관리, 물질안전자료(GHS MSDS) 비치(게시) 및 교육상대 등



안전교육일지 점검



멀티콘센트 과전류차단기 설치

- 작업공정을 표준화하여 신속한 유지보수 체계 유지
- 역사별 시설이력의 지속적인 데이터관리
- 시설장비 고장내역 이력 관리를 통해 예방관리체계 확립

□ 시설물 정상기능유지를 위한 노력

시설관리처
☎02-6311-8726

- 소방시설 유지보수
 - 수막설비 년 2회 작동점검(전자변 솔레노이드 동작시험)
 - 옥내소화전설비, 경보설비, 피난설비, 소방펌프 제어반, 감지기청소 등
- 역사 위생급수 유지보수
 - 시설물관리프로그램(UTIMS)을 활용하여 보수체계 정립
 - 위생기구 및 오수펌프, 누수, 파손, 교체 등 유지관리
- 역사 냉방, 환기설비 유지보수
 - 냉방설비 가동 전·후 점검보수
 - 냉방설비 운전취급(1~4호선) / 환기장비 청소 및 교체(5~8호선)
- 역사 및 차량기지 내 조명 콘센트 설비유지보수(1~4호선)
 - 조명등 및 콘센트 점검 및 교체작업
 - 역사 비상조명등(축전지) 점검보수
- 시설 관리
 - 6개 차량기지 설비, 전기, 소방, 건축, 통신분야 시설물 유지보수
 - 공사 본사, 마포구청별관, 한강진별관 시설물 유지관리



냉방설비 점검



소방 자동화탐지설비 점검



수전배관 작업

□ 내부역량 강화

안전지원처
☎02-6311-8721

- 특수경비원 실탄사격 훈련
 - 목동사격장 22명 실시(4/10, 17, 24)
- 직원 안전체험 실시
 - 광나루 안전체험관 54명 참석(5/8, 15, 22)
- 비상대응체계 확립 및 교육훈련
 - 이례사태 발생 시 비상대응 현장조치 매뉴얼 제작 및 비상대응 훈련(8/6)

□ 시설 경계 강화

안전지원처
☎02-6311-8721

- 시설물 출입통제 및 순찰 표준처리 절차 수립
- 취약개소 방호시설물 신설 및 보완설치(적외선 감지기 등)
- 사당별관 및 차량기지 6개소 침투 훈련(6/3~7/12)



모란기지 침투 훈련



천왕기지 침투 훈련

□ 덕후역 대합실 개관

안전지원처
☎02-6311-8721

- 7호선 반포역 안전체험관 및 홍보관과 연계한 복합 커뮤니티 문화공간 조성
- 철도관련 매니아들을 위한 목적공간으로 소규모 전시 및 교류 가능



덕후역 대합실 전면



덕후역 대합실 휴게공간

3

업무영역 확대를 위한 기반구축

□ 물류사업 활성화 및 사업확대 추진

신기술사업T/F
☎02-6311-8826

○ 물품보관함 운영 현황

(단위 : 칸)

구분	계	1~4 호선	5~8 호선	9호선	서울식물원	비고
설치수량	5,283	3,084	1,917	97	185	348개소

○ 2019년도 물품보관함 추가 설치 및 진행상황

- 서울식물원 물품보관함 신규설치 완료(6개소 185칸) : 8월 6일 서비스 시작
- 김포골드라인 설치 협의 중
- 5호선 하남선, 수서-동탄(SRT)구간, 관광정보센터 등 추가 설치 협의 중

○ 향후 물류포털, 택배발송, 유인보관소 등 추진

구분	내용	비고
물류포털	전체 물류 서비스 관련 컨트롤 타워 시스템 구축	App, Web 형태
택배발송	물품보관·전달함을 이용한 택배 수발신 스테이션	택배사와 연동
유인보관소	물품보관, 캐리어 발송, 물류거점으로 활용 가능한 장소	홍대입구역



서울식물원



유인보관소



물류포털 시스템

□ 직원 근무환경 개선

- 노후 비품교체 등 사무실 및 근무환경 개선
- 전문기관의 정기적인 작업환경 측정 및 조치
- 근골격계 및 유해물질 침투 방지용 보호장비 지급

□ 후생복지

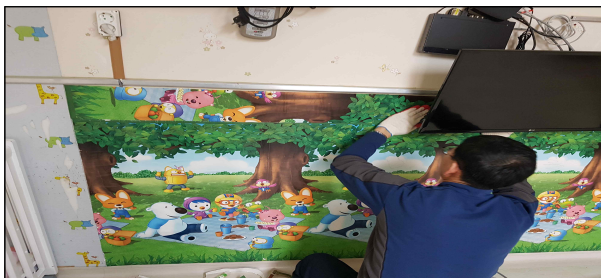
- 맞춤형 종합건강검진(특수검진 포함) 및 파상풍 예방접종 실시
- 임·직원 단체보험 가입 및 보건위탁 관리 시행
- 직원화합의 날 행사 및 근무 피복·근무화 지급

□ 소통의 기업문화 조성

- 분기별 중앙노사협의회 및 수시 노사간담회 개최
- 현장직원 간담회로 적극적인 현장의견 청취 및 쟁점사항 사전 해소

□ 사회적 책임을 위한 노력

- 사회취약계층에 대한 재능기부 봉사활동 시행
- 사회복지기관(보육시설 『강동꿈마을』 등) 시설보수 및 성금전달, 봉사공연 등



강동꿈마을 시설보수



강동꿈마을 돌잔치