

제285회 서울특별시의회
교육위원회 보고자료

창의적 민주시대를 기르는
혁신미래교육

주요 업무 보고



2019. 2.

서울특별시교육청학생교육원



일반 현황

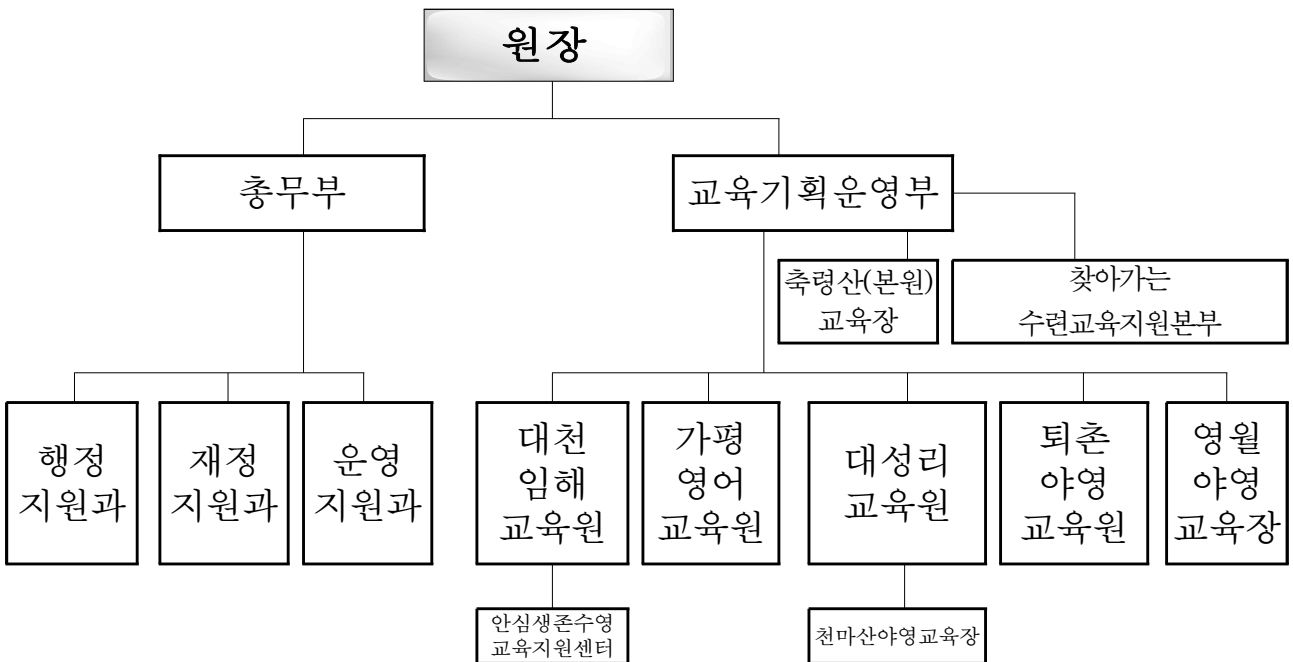
□ 연혁

- 1975. 5. 12. 서울특별시학생수련원 개원(사직동)
- 1976. 4. 22. 서울교육원으로 명칭 변경(교육연수기관 겸무)
- 1985. 9. 3. 서울학생교육원 설립 승인(문교부)
- 1988. 3. 1. 김창기 초대 원장 취임
- 1988. 3. 30. 서울학생교육원 개원(경기도 가평군)
- 1989. 6. 30. 대성리교육원 서울학생교육원으로 관리 이전
- 1995. 9. 15. 서울특별시학생교육원으로 명칭 변경
- 1999. 1. 15. 퇴촌야영교육장 서울특별시학생교육원으로 관리 이전
- 1999. 9. 29. 대천임해수련원 분원 개원
- 2003. 3. 31. 본원 사직동 이전 및 일부 교육장 명칭 변경
- 2004. 7. 22. 대천임해교육원 별관 개관
- 2006. 7. 20. 축령산야영교육장 개장
- 2007. 3. 1. 서울특별시학생교육원 본원 축령산으로 이전
- 2008. 5. 22. 가평영어교육원 리모델링 및 증축 준공(영어체험교육실시)
- 2011. 2. 1. 2부3과·4분원·1야외교육장으로 조직 개편
- 2017. 2. 1. 서울특별시교육청학생교육원으로 명칭 변경
- 2017. 9. 1. 김시영 제28대 원장 취임
- 2018. 6. 26. 안심생존수영교육지원센터 개관
- 2019. 3. 1. 가평영어교육원 「글로벌문화 언어체험교육원」으로 명칭 변경

□ 조직 및 정·현원

○ 부·과

- 총무부 : 행정지원과, 재정지원과, 운영지원과
- 교육기획운영부 : 기획부, 축령산(본원)교육장, 찾아가는 수련교육지원본부(4-EVER)
- 분원 : 대천임해교육원, 가평영어교육원, 대성리교육원, 퇴촌야영교육원
- 야외교육장 : 천마산야영교육장(대성리교육원 관리)
- 안심생존수영교육지원센터(대천임해교육원 관리)



구분	공무원											총계
	교육 연구관	교육 연구사	행정	식품	간호	전기	운전	시설 관리	사무 운영	전문 경력관	소계	
정원	4	7	25	2	6	1	2	11	2	5	65	정원 : 212명
현원	4	7	24	2	6	1	2	11	3	5	65	
구분	교육공무직원 등											총계
	수련 지도사	원어민 강사	영어전문 강사	영양사	조리원	간호사	직접고용			용역근로자	소계	
정원	69	9	4	2	17	1	9	27	9	147	현원 : 212명	
현원	69	9	4	2	17	1	9	27	9	147		

※ 파견교사 3명은 본청에서 교육지원을 위한 일반교사 희망자를 선발하여 우리교육원으로 파견됨으로 본수에서 제외 함.

□ 시설현황

(’19.1.10. 현재)

구 분	토지 (㎡)	건 물 (㎡)		수련 숙박시설	소재지	개 원 연월일	비고
본원	406,117	교육동	1,500	[생활실]교육동(학생) 12실 강당동(학생) 5실 [아외생활실(교육용)] 9동 [텐 트] 학생 58동 [통나무집(교육가족)] 8동	경기 가평군	2006. 7.	
		강당동	1,520				
		지원동	1,380				
		부속건물	1,237			2009. 11.	
						2006. 7.	
대전 임해교육원	9,403	본관	7,900	[생활실]본관(학생) 37실 별관(학생) 24실 [콘도 (교육가족)] 22실	충남 보령시	1999. 9.	
		별관	5,923			2004. 7.	
글로벌문화 언어체험 교육원 (가평영어교육원)	192,896	본관동	5,634	[생활실]본관동(학생) 25실 지원동(교육가족) 19실	경기 가평군	1988. 3.	
		지원동	2,905				
		창고동	119				
대성리 교육원	21,967	미래관 (본관)	2,768	[생활실] 미래관(학생) 20실 창조관(학생) 12실	경기 남양주시	1991. 12.	
		창조관 (별관)	1,881		경기 가평군	1971. 7.	
퇴촌 야영교육원	127,666	관리동	2,262	[텐 트] 학생 63동	경기 광주시	1989. 10.	
천마산 야영교육장	661	126		[생활실] 학생 3실	경기 남양주시	1971. 11.	
영월 야영교육장	24,133			[카라반] 학생 10대(예정) [텐 트] 학생 10동(예정)	강원도 영월군	2019 (예정)	
계	782,182㎡	35,155㎡		[생 활 실] 총 157실 [아외생활실] 총 9동 [카 라 반] 총 10대 [텐 트] 총 131동 [통 나 무 집] 총 8동 [콘 도] 총 22실			

□ 예산현황

가. 총괄

(단위: 천원, '19.1.10. 현재)

세부사업	2019년도	2018년도		증감 (A-B)	증감율 (%)
	본예산(A)	본예산(B)	최종예산		
지방공무원인건비	-	-	147,336	-	-
교육전문직인건비	-	-	27,342	-	-
계약제직원인건비	-	-	307,757	-	-
교원연수지원	-	-	1,430	-	-
외국어교육활동지원	1,264,216	1,286,182	1,229,693	-21,966	-1.7
학교체육활성화	-	-	357,000	-	-
학생수련활동지원	5,254,320	5,078,683	4,956,879	175,637	3.3
학생생활지도지원	1,601,202	400,000	453,510	1,201,202	75
대안교육운영지원	-	-	40,000	-	-
학생상담활동지원	-	-	67,000	-	-
학교보건관리	-	-	29,956	-	-
조직및성과관리	-	-	6,120	-	-
공유재산및물품관리	-	119,380	255,405	-119,380	-100
직속기관운영	2,086,867	3,178,382	3,178,382	-1,091,515	-52.3
직속기관시설관리	32,000	350,000	598,907	-318,000	-996
계약제근로자인건비	1,432,692	-	-	1,432,692	100
계	11,671,297	10,412,627	11,656,717	1,258,670	12.1

나. 본원 및 분원별 예산현황

(단위: 천원, '19.1.10. 현재)

구분	세부사업	2019년도	2018년도		증감 (A-B)	증감율 (%)
		본예산(A)	본예산(B)	최종예산		
본원	학생수련활동지원	4,156,125	4,016,840	3,968,656	139,285	3.4
	공유재산 및 물품관리	0	119,380	255,405	-119,380	0
	직속기관운영	875,172	2,136,034	2,089,139	-1,260,862	-144.1
	직속기관시설관리	0	350,000	598,907	-350,000	0
	학생생활지도지원	1,601,202	400,000	421,510	1,201,202	75.0
	계약제근로자인건비	1,432,692	0	0	1,432,692	100.0
	대안교육운영지원	0	0	40,000	0	0
	계약제직원인건비	0	0	307,757	0	0
	지방공무원인건비	0	0	147,336	0	0
	교육전문직원인건비	0	0	27,342	0	0
	조직 및 성과관리	0	0	6,120	0	0
	학교보건관리	0	0	10,100	0	0
	교원연수지원	0	0	1,430	0	0
	계	8,065,191	7,022,254	7,873,702	1,042,937	0
대전 입해 교육원	학생수련활동지원	689,655	669,115	575,770	20,540	12.9
	직속기관운영	471,112	333,082	337,036	138,030	3.0
	학생상담활동지원	0	0	35,000	0	29.3
	직속기관시설관리	0	0	357,000	0	0
	학교체육활성화지원	0	0	1,304,806	158,570	0
	계	1,160,767	1,002,197	1,229,693	-21,966	13.7
가평 영어 교육원	외국어교육활동지원	1,264,216	1,286,182	324,314	6,724	-1.7
	직속기관운영	310,916	304,192	0	32,000	2.2
	직속기관환경개선	32,000	0	32,000	0	100.0
	학생생활지도지원	0	0	1,586,007	16,758	0
	계	1,607,132	1,590,374	294,318	6,561	1.0
대성 리교 육원	학생수련활동지원	292,472	285,911	257,240	17,948	2.2
	직속기관운영	262,689	244,741	8,800	0	6.8
	학교보건관리	0	0	560,358	24,509	0
	계	555,161	530,652	118,135	9,250	4.4
퇴촌 야영 교육원	학생수련활동지원	116,068	106,818	170,653	6,646	8.0
	직속기관운영	166,978	160,332	32,000	0	4.0
	학생상담활동지원	0	0	11,056	0	0
	학교보건관리	0	0	331,844	15,896	0
	계	283,046	267,150	321,845	280,693	5.6
합 계		11,671,297	10,412,627	11,656,717	1,258,670	12.1

□ 주요업무별 예산 내역

(단위: 천원, '19.1.10.현재)

번호	주요업무명	예산액		집행계획				쪽수
		'19	'18	1분기	2분기	3분기	4분기	
1	미래핵심 역량을 키우는 수요자 중심 맞춤형 수련교육 운영	989,622	961,208	282,979	305,285	288,519	112,839	11
2	평화와 공존의 민주시민성을 기르는 특색 수련교육 운영	216,646	200,412	47,828	48,828	74,643	45,347	14
3	학생·교직원·학부모 가 신뢰하는 안전 수련교육 환경 조성	7,004,451	205,894	1,622,485	2,492,828	2,180,762	708,376	20
4	찾아가며 지원하는 수련교육 내실화	93,215	83,552	30,000	31,000	29,000	3,215	25
5	학생 성장 안전망을 지원하는 특별 수련교육 강화	미정	107,000	나키움,나세움,나래숲캠프 (특별교부금으로 재배정 받아 운영)				28
6	세계와 소통하는 인재를 기르는 글로벌문화·언어체 험교육 구현	1,264,216	1,286,182	304,908	316,053	316,055	327,200	31
7	함께 참여하며 지원하는 어울림 교육행정 선도	25,432	24,520	6,178	6,478	6,178	6,598	36



업무 평가 및 개선 방향

□ 성과

- 수련교육(맞춤형교육과정, 특색 및 특별교육과정) 88.93% 달성
 - 학교 교육과정과 연계한 다양한 수련교육 지원
 - ※ 자유학기제, 전환기, 다문화, 위기·배려대상, 학급 및 학년 수련교육, 임원수련교육, 동아리, 지역사회 지원 등

소속	맞춤형교육과정	특색 및 특별교육과정	계	달성률
찾아가는수련교육지원본부	52,461	7,559	60,020	100.3%
대성리교육원	25,399	6,482	31,881	82.53%
천마산야영교육장	1,946		1,946	55.60%
글로벌문화·언어체험교육원	16,184	4,566	20,750	117.02%
대천임해교육원	56,181	5,963	62,144	79.88%
퇴촌야영교육원	17,789	10,068	27,857	101.30%
축령산(본원)야영교육장	22,796	8,722	31,518	77.82%
계	192,756	43,360	236,116	88.93%

- 소규모 안전체험관 2020년 개관 추진
 - 예산: 약4,500,000천원
 - 규모: 2층, 연면적 900m²
- 대천임해교육원에서 안심생존수영교육지원센터 운영
 - 위치: 한강잠실지구
 - 개장일: 2018년 6월
 - 교육요원: 전문경력관 1명, 수련지도사 7명
 - 교육인원: 초·중등 학생 4,332명
 - 2018년 11~12월은 잠심 학생체육관에서 실내생존수영교육 운영

- 한강잠실지구에 수상안전체험관 건립 추진 중(규모: 하부체(바지선), 상부체(2층), 연면적 1800m²)
- 함께 참여하고 소통하며 지원하는 어울림 조직문화 조성이 기여
 - 소통한마음 행사 : 연 21회(본원 10회/퇴촌 3회/가평 8회)
 - 수련교육활동 지원시스템 개선 연구 : 연 4회/ 총66명
 - 조직문화개선 프로그램 지원 : 교육연수원의 7개 기관 총729명
 - 연수협력프로그램 운영 : 1회 37명
- 함께 참여하며 지원하는 어울림 교육행정 선도 실천
 - 맞춤형 회계 컨설팅 운영 : 연 2회(4개 분원/2회)
 - 계약업무 21건, 물품대금 집행 12건, 업무추진비 집행 7건, 기타지출업무 17건 총 57건 담당자들과 의견교환 등을 통하여 미비사항보완 및 업무 개선
- 자연 체험 수련교육 활성화를 위한 환경 조성에 기여
 - 교차시설안전점검단 구성·운영 : 연 10회
 - 수련시설 이용자 편의시설 확충 : 침구류 1회사용후교체(생활실 6,400세트, 통나무집 1,588세트), 커튼·베게커버 교체
 - 쾌적한 급식환경 조성 : 식판교체 150개, 다단식취반기, 보존식 냉동고 구입
 - 자연친화적인 교육환경조성 : 금계국, 루드베키아 등 꽃씨 파종

□ 한계

- 야영교육장(축령산, 퇴촌)
 - 동절기 야영수요 확대 필요
- 안심생존수영교육지원센터
 - 학생교육원의 각 교육장에서 수련지도사를 파견 받아 교육요원으로 운영함에 따른 교육장 교육인력 부족

- 기상 및 수온 상태에 따라 생존수영 교육의 영향을 많이 받음
- 교육연수원의 연수협력프로그램 운영 기회 부족
 - 연수 희망 신청자에 대한 추가 연수 기회 부족(40명 모집 92명 지원)
- 본원의 맞춤형 컨설팅에 대한 분원담당자의 업무인식 한계
 - 분원 내방시 업무전반에 대한 컨설팅 실시로 업무 전반에 대해 내실을 기하고자 하였으나 분원 담당자는 감사로 생각하는 업무인식의 한계를 드러냄
- 교육가족 이용 수요를 반영하는데 한계
 - 교육가족 이용 시설 부족(가족영지 통나무집 6동)

□ 개선 방향

- 야영교육장(축령산, 퇴촌)
 - 글램핑텐트 설치를 통한 동절기 수요 인원 확대
- 안심생존수영교육지원센터
 - 안정적인 교육운영을 위한 교육공무직 수련지도사의 지속적 충원 요청
 - 수상안전체험관 건립으로 기상에 구애받지 않는 4계절 상시 교육 운영 여건 조성
- 일하는 방식 개선을 위한 협력 학습공동체 운영 방안 추가
 - 업무 전문성 함양과 관계 갈등 해소를 위한 소통 활성화
 - 『조직문화 개선 프로그램 지원단』 운영
- 회계 업무 전반적 컨설팅지원에서 취약부분 의뢰 접수 후 토론형식으로 진행
 - 전반적인 지출 서류 및 계약 업무를 검토하는 과정에서 분원 업무 담당자의 업무 통일성 및 정확성을 이룸에 따라

- 업무중 취약부분에 대한 부분에 대한 의뢰 후 토론행식으로
진행을 변경
- 교육원 이용자를 위한 안전하고 쾌적한 수련환경 조성 확대
 - 안전점검단을 구성하여 교육시설 안전확보 운영
 - 교육가족을 위한 가족영지(통나무집) 확대 운영
- 영월야영교육장 시범운영을 통한 수련교육 기회 확대

1

미래 핵심 역량을 키우는 수요자 중심 맞춤형 수련교육 운영

□ 사업 개요

○ 목적

- 학교 현장의 요구에 부합하는 맞춤형 수련교육 운영
 - 학년, 학급, 임원, 동아리, 교육가족, 학부모연수 등
- 협력적 인성 함양을 위한 소통과 배려의 수련교육 운영

○ 근거

- 2019 주요업무계획

○ 주요 내용

단위학교 수련교육(학년, 학급, 임원, 동아리, 교원, 학부모 등) 운영

- 축령산(본원)교육장
 - 안전한 생활과 성장을 돕는 자연권 수련활동을 통한 인성함양
- 대천임해교육원
 - 바다와 함께 성장하는 해양활동을 통한 모험심과 도전정신 함양 교육 운영
- 대성리교육원
 - 산·내·들의 자연환경을 활용한 심신을 수련하는 체험 중심 교육 운영

– 퇴촌야영교육원

- 도전과 모험으로 성장을 이끄는 야영 및 특화된 교육을 통해 학생의 도전 정신과 자신감 형성 교육 운영

– 천마자연체험 및 도전야영활동(천마산)

- 천마산 자연환경을 활용한 자연체험 및 환경·수련교육 운영

□ '18년 추진 실적

교육장	사업명	단순인원	연인원	비고
축령산	야영캠프운영	11,155	22,492	
대천	임해교육활동	25,211	56,918	
대성리	산내들자연체험캠프	11,272	25,239	
	임원학생수련			
퇴촌	도전모험활동	9,446	17,789	
천마산	천마자연체험 및 도전야영활동	961	1,772	

□ '19년 추진 계획 및 목표

교육장	사업명	추진시기	단순인원	연인원
축령산	야영캠프운영	연중	12,440	25,670
대천	임해교육활동		26,411	58,123
대성리	산내들자연체험캠프		14,062	26,224
	임원학생수련			
퇴촌	도전모험활동		7,923	16,933
천마산	천마자연체험 및 도전야영활동		1,540	2,590

'19년 주요 개선 사항

- 에코어드벤처활동 활성화를 통한 다양한 수련교육 여건 마련
- 모든 교육장별 시범운영을 통한 사전 안전점검 강화로 안전한 수련교육 실시

□ 추진 일정

일정	추진 내용	비고
2018. 12월	2019학년도 학년·임원수련 대상학교 선정	
2019. 1~2월	연간 교육운영계획 수립	
3~7월	전반기 수련교육 운영 중간 점검(실적 40%, 예산집행 40~60%)	·야영지(축령산, 퇴촌) 운영 : 5월~10월 ·생활실(대천, 대성리) : 연중 운영 ·생활실(축령산) : 11~4월 운영
7~12월	후반기 수련교육 운영	
12월 말	목표실적 달성, 예산집행 완료, 결과보고 작성 (실적 및 예산 100%)	

□ 예산 집행 계획

(단위: 천원, '19.1.10.현재)

사업명	세부항목	예산액		집행액 / 집행내용				주요사업별 설명자료 쪽수
		'19	'18	1분기	2분기	3분기	4분기	
각종캠프운영	야영캠프운영	94,020	92,436	40,000 운영비 등	30,000 운영비 등	22,020 운영비 등	2,000 운영비 등	2547
각종체험활동 운영	임해교육활동	623,520	606,020	187,056 물품구매 급량비	187,056 물품구매 급량비	187,056 물품구매 급량비	62,352 물품구매 급량비	2542
각종캠프운영	산내들자연체험 캠프	183,112	179,312	36,623 물품구매, 급량비	54,933 물품구매, 급량비	54,933 물품구입/ 수리,급량비	36,623 물품수리, 급량비	2547
수련프로그램 개발	임원학생수련	40,758	35,938	9,300 운영비 등	11,190 운영비 등	11,000 운영비 등	9,268 운영비 등	2541
각종체험활동 운영	도전모험활동	41,192	41,192	10,000 운영비 등	20,000 운영비 등	10,000 운영비 등	1,192 운영비 등	2541
각종캠프운영	천마자연체험 및 도전야영활동	7,020	6,310	/	2,106 물품구매, 급량비	3,510 물품구매, 급량비	1,404 물품구매, 급량비	2552
계		989,622	961,208	282,979	305,285	288,519	112,839	

2

평화와 공존의 민주시민성을 기르는 특색 수련교육 운영

□ 사업 개요

○ 목적

- 교육장별 · 시기별 · 대상별 특성화된 사계절 수련교육 활성화
- 학생 참여형 민주시민을 기르는 수련교육 운영

○ 근거

- 2019 주요업무계획

○ 주요 내용

- 학년 초 소통프로그램을 통한 학급경영지원
 - 너나들이 캠프(축령산)
 - 새친구 캠프(대천)
 - 마중물 캠프(대성리)
 - 우리반어울림 캠프(퇴촌)
- 사회적 배려대상학생을 위한 수련교육 운영
 - 해피드림 캠프(축령산) : 비전탐색 및 야영 수련활동 등 다양한 체험 활동을 통해 사회성 및 자아존중감 향상
 - 행복(다문화)어울림 캠프(축령산) : 다문화 학생이 포함된 학급을 대상으로 다문화 이해교육을 통한 인식개선과 다문화 학생들의 자아 정체성 확립 지원 캠프
 - 함께하는 나라 캠프(대천) : 장애·비장애학생 통합 수련교육 프로그램 운영을 통한 장애인식 개선

- 세일링 캠프(대천) : 탈북학생과 일반 학생들이 함께 요트 세일링 활동을 통한 평화와 공존의 해양안전 및 해양수상프로그램 체험
 - 도전과극복 캠프(대성리) : 생존야영, 야간산행, 분위기조성 및 문제 해결활동 등
 - 천마에서 대성까지(대성리) : 천마산~대성리 종주산행, 추억형성, 자존감향상, 버킷리스트 등
 - 해피드림 캠프(대성리) : 뉴스포츠, 인공암벽 등 다양한 체험활동을 통한 사회성 및 자아존중감 향상
 - 소·공·자 3UP습 캠프(대성리) : 본청 참여협력담당관 추천 배려대상 학생 가족캠프
- 서울형자유학년제 운영 지원을 위한 수련교육 운영
 - 게으름뱅이 Dream-Job 캠프(퇴촌) : 중1 학생들의 체험, 씬, 사색을 통한 창의·인성교육 및 진로탐색 강화
 - 도전·성장을 위한 수련교육 운영
 - 물2리터로 1박2일(천마산) : 숲체험, 홀로서기, 버킷리스트, 산행, 자체취사활동 등
 - 오름짓 캠프(퇴촌) : 암벽활동을 통한 자기극복과 도전정신 함양
 - 전환기 학생을 위한 수련교육 운영
 - 길벗 캠프(축령산) : 학년말 추억 쌓기 및 자기성찰의 기회 제공
 - 게으름뱅이 캠프(퇴촌) : 휴식을 통한 일상을 치유하는 학급수련활동
 - 해피드림 캠프(퇴촌) : 전환기 학생 대상으로 협력적 인성 및 자아 정체성 배양
 - 겨울방학 중 수련교육 운영
 - 동동 캠프(축령산) : 겨울방학 중 다양한 지역사회 문화 체험을 포함한 겨울놀이 학급 캠프
 - 눈꽃열차 캠프(대천) : 겨울 열차를 타고 바다를 보며, 우정을 나누며 한 학기를 마무리하는 학급캠프
 - 얼음골고고씽 캠프(대성리) : 겨울방학 중 스케이트, 썰매, 민속놀이 등 겨울놀이 학급 캠프
 - 겨울아뽕뽕 캠프(퇴촌) : 겨울방학 중 빙판놀이, 눈썰매, 민속놀이 등 겨울놀이 학급 캠프

- 시도간 교류를 통한 학생자치 역량 함양 수련교육 운영

- 서울-제주 교류 학생 힐링 캠프1)(축령산) : 제주특별자치도교육청과 프로그램 교류를 통한 학생참여활동 지원

- 교육가족 캠프(축령산, 대천, 대성리, 퇴촌)

- 교육가족을 대상으로 방학 중 가족이 함께 자연 속에서 마음을 열고 소통하는 기회 제공

- 수련교육과정 개발위원회 운영

- 학교교육과정과의 연계, 미래핵심역량 육성 위한 프로그램 및 교육과정 개발

□ '18년 추진 실적

교육장	사업명	2018년 실적		비고
		단순인원	연인원	
축령산	해피드림 캠프	875	1,750	
	행복(디문화) 어울림 캠프	309	618	
	서울-제주 교류 학생 힐링 캠프	86	258	
	기타 특색교육과정 (너나들이, 길벗, 동동)	2,295	4,590	
	교육가족 캠프	480	1,440	
대천	세일링 캠프	221	663	
	새친구 캠프	438	876	
	눈꽃열차 캠프	834	1,713	
	통합학급 내려 캠프	96	288	
	교육가족 캠프	617	1,771	
대성리 (천마산 포함)	해피드림 캠프	820	1,640	해피드림캠프 예산
	소공자 3UP습 캠프	185	370	
	얼음골고고씽 캠프	1,145	2,290	
	도전과 극복 캠프	76	228	
	천마에서 대성까지	60	90	
	물2리터로 1박2일 캠프	57	114	
	모꼬지비전 캠프	306	612	
	마중물 캠프	294	587	
	교육가족 캠프	67	201	

1) 서울특별시교육청-제주특별자치도교육청 교류·협력 협약(MOU) 체결(2015.07.29.)

교육장	사업명	2018년 실적		비고
		단순인원	연인원	
퇴촌	겨울아꿈꿈 캠프	946	1,892	
	우리반어울림 캠프	1,382	2,764	
	게으름뱅이 캠프(Dream-Job)	653(371)	1,306(742)	
	오름짓 캠프	583	1,166	
	해피드림 캠프	219	438	
	교육가족 캠프	517	1551	
교육기획운영부	수련교육과정개발위원회	-	-	

□ '19년 추진 계획 및 목표

교육장	사업명	추진 시기	2019년 계획		비고
			단순인원	연인원	
축령산	해피드림 캠프	11~12월	960	1,920	
	행복(디문화) 어울림 캠프	9월	320	640	
	서울-제주 교류 학생 힐링 캠프	7~8월	50	150	
	기타 특색교육과정 (너나들이, 길벗, 동동)	연중	3,360	6,720	
	교육가족 캠프	1월, 8월	320	960	
대천	세일링 캠프	6~10월	240	720	
	새친구 캠프	3월	480	960	
	눈꽃열차 캠프	12~2월	1,800	3,600	
	통합학급 나래 캠프	5월	160	480	
	교육가족 캠프	8월	200	600	
대성리 (천마산 포함)	해피드림 캠프	5~11월	880	1,760	해피드림 캠프 예산
	소공자 3UP습 캠프	10~12월	400	800	
	얼음골고고씽 캠프	1~2월	1,920	3,840	
	도전과 극복 캠프	5월	120	240	
	천마에서 대성까지	4~10월	240	720	
	물2리터로 1박2일 캠프	3~12월	175	350	
	모꼬지비전 캠프	12월	400	800	
	마중물 캠프	3~4월	400	800	
	교육가족 캠프	8월	240	720	
퇴촌	겨울아꿈꿈 캠프	1~2월	900	1,800	
	우리반어울림 캠프	3~4월	850	1,700	
	게으름뱅이 캠프 (Dream-Job)	3~4월, 10~11월	1,000	2,000	
	오름짓 캠프	9~10월	500	1,000	
	해피드림 캠프	12월	250	500	
	교육가족 캠프	8월	600	1,800	
교육기획운영부	수련교육과정개발위원회	연중	-	-	

' 19년 주요 개선 사항

- 사회적 배려대상 학생 확대 시행(대천임해교육원)
 - 세일링캠프 운영 시 탈북학생을 포함하여 평화와 공존의 특색 캠프 운영
- 노후 교육 물품 수리 및 예산 확보(대성리교육원)

□ 추진 일정

일정	추진 내용	비고
1~2월	동동 캠프(축령산), 교육가족캠프(축령산), 눈꽃열차 캠프(대천), 얼음골고고생 캠프(대성리), 겨울아꿈꿈 캠프(퇴촌) 운영 학기초 학급운영 지원 캠프 기본계획 수립	겨울방학 캠프
3~4월	너나들이 캠프(축령산), 새친구 캠프(대천), 우리반어울림 캠프(퇴촌), 게으름뱅이 캠프(퇴촌) 운영	학년초 학급경영 지원 캠프
5~7월	해피드림 캠프(축령산), 세일링 캠프, 통합학급 나래 캠프(대천), 천마에서 대성까지(대성리), 도전과극복 캠프(대성리), 해피드림 캠프(대성리) 운영	
8월	도전과극복 캠프(대성리), 하계교육가족 캠프(축령산, 대천, 대성리, 퇴촌) 운영	여름방학 캠프
9~11월	세일링 캠프(대천), 오름짓 캠프(퇴촌), 게으름뱅이 캠프(퇴촌), 해피드림 캠프(축령산), 길벗 캠프(축령산), 물2리터로 1박2일(천마산) 운영	
12월	해피드림 캠프(퇴촌), 길벗 캠프(축령산), 눈꽃열차 캠프(대천), 모꼬지비전 캠프(대성리), 해피드림캠프(축령산) 운영	전환기 캠프

□ 예산 집행 계획

(단위: 천원, '19.1.10.현재)

사업명	세부항목	예산액		집행액 / 집행내용				주요사업별 설명자료 쪽수
		'19	'18	1분기	2분기	3분기	4분기	
각종캠 프 운영	해피드림 캠프(축령산)	37,736	26,804		10,000 운영비 등	20,000 운영비 등	7,736 운영비 등	2556
	세일링 캠프	15,512	15,512		5,512 물품구매 급량비 운영비	10,000 물품구매 급량비 운영비		2549
	새친구 캠프	22,828	20,428	22,828 물품구매 급량비 운영비				
	통합학급 나래 캠프	10,218	10,218		10,218 물품구매 급량비 운영비			2550
	해피드림 캠프(대성리)	39,314	38,614		5,110 물품구매	16,513 급량비, 임차비	17,691 급량비, 임차비	2553
	도전과극복 캠프	4,988	4,836		4,988 물품구매	.	.	
	모꼬지비전 캠프	14,180	13,380		.	.	14,180 급량비, 임차비	
	겨울아꿈꿈 캠프	10,000	9,000	10,000 물품구매 임차비				2550
	게으름뱅이 캠프	25,000	24,800	15,000	10,000			2551
	오름짓 캠프	28,130	28,080			25,130 물품구매 임차비	3,000 물품구매	
수련프로 그램개발 운영	수련교육과정 개발위원회	8,740	8,740		3,000 물품구매 등	3,000 물품구매 등	2,740 물품구매 등	2578
계		216,646	200,412	47,828	48,828	74,643	45,347	

3

학생 · 교직원 · 학부모가 신뢰하는 안전 수련교육 환경 조성

□ 사업 개요

○ 목적

- 수련교육 역량 제고를 위한 교원 직무연수 운영
- 안전한 수련교육 조성 및 교육요원의 수련교육 전문성 강화

○ 근거

- 2019 주요업무계획

○ 주요 내용

- 안전·종합수련교육 직무연수

- 초·중등 교원 및 교육전문직을 대상으로 체계적인 수련교육이론과 합숙을 통한 실기 중심의 연수를 통해 수련교육 전반에 대한 전문성 함양
- ※ 서울특별시교육청 소규모테마형교육여행 안전요원 연수과정 인정

- 안전·소집단수련교육 직무연수

- 초·중등 교원 및 교육전문직을 대상으로 학급현장 적용 중심의 실기연수를 통해 평화로운 학급경영과 협력중심의 인성함양 교육의 전문성 향상
- ※ 서울특별시교육청 소규모테마형교육여행 안전요원 연수과정 인정

- 해양수련교육 직무연수

- 초·중등 교원 및 교육전문직을 대상으로 다양한 수상체험활동과 해양수련이론교육을 통한 해양수련교육 전반에 대한 전문성 함양

- 생존수영 직무연수

- 초등교사를 대상으로 강/바다에서의 생존수영 및 구조법에 대한 이론 및 실습교육을 통해 수상안전교육 전반에 대한 전문성 함양

- **안심생존수영교육지원센터 운영**
 - 초5~중1 학생 대상으로 수영장이 아닌 한강에서 생존수영교육과 다양한 수상 생존 체험활동을 배우고 익혀, 물에 대한 공포를 극복하고 소중한 생명을 스스로 지키는 수상 안전교육
- **안전한 교육 환경 조성을 위한 수련시설 안전점검단(컨설팅단) 운영**
 - 교육연구사, 수련지도사, 시설관리직원 등 다양한 전문 인력으로 구성된 수련교육시설 안전점검단(컨설팅단) 상시 운영
 - 안전취약시기 등 수시 및 정기적인 수련교육시설 점검 실시
 - 사전점검을 통한 수련시설 안전관리의 전문성 강화 및 안전의식 고취
 - 시설 개선 및 보수의 적시성 및 효율성 확보
- **안전한 수련 교육 여건 조성을 위한 시설 개선 및 보수**
 - 수련 안전 및 재해 취약 시설 개선 공사 실시
 - ※ 옥상방수 개선(가평), 진입로 및 이동도로 포장보수, 한옥기와지붕보수(본원) 본관동외 1동 균열보수보강,오배수관교체,외부출입문교체(대천)
 - 안전하고 다양한 수련교육시설의 확충
 - ※ 실내 교육활동 공간(본원), 야영교육장 조성 및 캐러반 구입(영월), 소규모안전 체험관 건립(본원)
 - 이용자 만족도 향상과 편의 증진을 위한 쾌적한 수련 기반 시설 조성
 - ※ 교직원 숙소 증축(대성리), 식당증축(본원), 냉난방기 교체(본원,대천)
 - 소규모 시설 개선 및 보수 공사의 적기 시행으로 수련시설의 안전성 강화
 - ※ 수시·상시 점검을 통한 본원 및 분원의 소규모 긴급 시설 보수 즉시 시행
- **안전·위생·쾌적 수련교육 활동을 위한 지원 인력의 전문성 향상**
 - 수련지도사 관리 : 근무여건 개선 및 전문성 신장 연수 등
 - ※ 수련지도사 직무 및 처우개선 방안 연구(교육연구정보원 현장연구, 2015.11.)의 정책 제안 반영 노력
 - 위축교사 관리 : 교육장별 위축교사 근무여건 개선, 교육역량 강화
 - 조리종사원 관리 : 복지 향상, 급식위생 및 청결 교육 강화
 - 보건지원 관리 : 간호사 직무역량 강화, 상비약품 구비 확충, 교육요원 예방 접종 실시, 응급 상황 관리 체계 구축 등

□ '18년 추진 실적

사업명	2018년 실적		비고
	단순인원	연인원	
종합수련교육 직무연수 (60시간)	33	231	이론 및 실기
해양수련교육 직무연수 (15시간)	73	219	이론 및 실기
소집단수련교육 직무연수 (30시간)	35	210	이론 및 실기
수련시설 안전점검단 구성 운영	-	-	수시 및 정기 점검
안심생존수영교육	4,309	4,309	

□ '19년 추진 계획 및 목표

사업명	시기	2019년 계획		비고
		단순인원	연인원	
종합수련교육 직무연수 (60시간)	7월	40	440	이론 및 실기
해양수련교육 직무연수 (15시간)	7월	80	240	이론 및 실기
소집단수련교육 직무연수 (30시간)	12월	40	240	이론 및 실기
수련시설 안전점검단 구성 운영	연중	-	-	수시 및 정기 점검
안심생존수영교육	5~12월	6,000	6,000	

'19년 주요 개선 사항

- 초등교사 생존수영 직무연수 확대 운영
 - 2019년 바다교육 4기수, 강 교육 1기수 확대 실시

□ 추진 일정

일정	추진 내용	비고
1~5월	직무연수 기본계획 수립과 특수분야 직무연수 신청	
1~8월	수련교육 체험 및 기반 시설 보수·확충 공사	자체시행 및 시설사업소
1~12월	수련시설안전점검단(컨설팅단) 구성·운영·점검	별도계획수립
1~12월	수시 및 정기 점검에 따른 소규모 시설보수 실시	
3~4월	수련교육과정 개발위원회 구성	
5~12월	수련교육과정 개발	
5~6월	직무연수 신청 접수	
6~7월	해양수련교육 직무연수 운영(대천) 종합수련교육 직무연수 운영(축령산)	
8월 말	종합/해양수련교육 직무연수 평가와 환류	
9~10월	소집단수련교육 직무연수 기본계획 수립	
11~12월	소집단수련교육직 무연수 운영(축령산) 교육장별 교육시설 안전점검 및 환류 수련교육과정 개발보고서 작성	

□ 예산 집행 계획

(단위: 천원, '19.1.10.현재)

사업명	세부항목	예산액		집행액 / 집행내용				주요사업별 설명자료 쪽수	
		'19	'18	1분기	2분기	3분기	4분기		
소규모 테마형 교육 여행 직무 연수	종합수련교육 직무연수	25,645	26,612		15,645 행사준비	10,000 물품구매등		2569	
	해양수련교육 직무연수	17,577	16,937		17,577 물품구매 급량비 운영비			2568	
	소집단수련교육 직무연수	12,745	12,345			3,000 행사준비	9,745 물품구매등	2569	
직속 기관 환경 개선	본원 실내교육활동공간 및 식당증축	1,757,000	150,000	207,000 공사	550,000 공사	650,000 공사	350,000 공사	2244	
	본원 냉난방개선	204,920		22,720 설계	71,000 물품구매등	71,000 물품구매등	40,200 물품구매등		
	본원 진입로 및 3,4영지 이동도로 포장 및 보수	437,250			259,313 공사	177,937 공사			
	본원 한옥기와 지붕보수 공사	600,000			600,000 보수공사				
	대성리교육원 CCTV설치	80,086		80,086 물품구입 및 설치					
	대천 냉난방개선	383,680		57,552 설계		326,128 공사			
	대천 본관동외 1동 균열보수보강 및 기타	64,038		6,403 설계		57,635 공사			
	대천 오배수관교체	90,000		9,000 설계		81,000 공사			
	대천 외부출입문교체	60,000		6,000 설계	54,000 공사				
	글로벌문화·언어 체험교육원 옥상 방수	187,200				187,200			
	소규모안전체험관 건립(건축)	1,084,310		433,724 공사	325,293 공사	216,862 공사	108,431 공사		279
	소규모안전체험관 건립(전시)	2,000,000		800,000 설계	600,000 제작	400,000 설치	200,000 설치		
계	7,004,451	205,894	1,622,485	2,492,828	2,180,762	708,376			

4

찾아가며 지원하는 수련교육 내실화

□ 사업 개요

○ 목적

- 찾아가는 수련교육으로 학교 내 교육 운영 지원
- 접근성을 살린 도심권 수련교육 활성화

○ 근거

- 2019 주요업무계획

○ 주요 내용

- 찾아가는 수련교육 운영

- 언제, 어디나, 누구나, 무엇이든 지원하는 맞춤형 찾아가는 수련교육 서비스 제공
- 학교의 학급과 동아리활동을 지원하는 수련교육『스쿨핑』확대 운영, 배려 대상을 위한 방학 중 초등 돌봄놀이교실 운영 지원
- 찾아가는 수련교육 운영을 위한 교육용품의 효율적인 운반 방안 강구

- 찾아가는 수련교육 지원본부 운영

- 찾아가는 수련교육지원본부 운영을 지원하기 위해 수련교육 협력학교 운영(서울광희초등학교)
- 학교로 찾아가는 수련교육을 통해 학교 수련교육력 제고 향상

□ '18년 추진 실적

사업명	2018년 실적		비고
	단순인원	연인원	
찾아가는 수련교육	52,585	52,585	
돌봄놀이교실	3,895	3,895	
스쿨핑	1,770	3,540	

□ '19년 추진 계획 및 목표

사업명	추진 시기	2019년 계획		비고
		단순인원	연인원	
찾아가는 수련교육	연중	49,816	49,816	
돌봄놀이교실	방학 중	4,400	4,400	
스쿨핑	연중	2,700	5,400	

' 19년 주요 개선 사항

- 학교요구에 맞는 도심형 수련교육 지원
 - 도심형 스쿨핑과 학년·임원·동아리 수련교육 지원
- 노후차량 교체로 보다 신속하고 안전한 수련교육 지원
 - 내구연한 초과된 차량 교체

□ 추진 일정

일정	추진 내용	비고
1~2월	기본계획 수립 및 돌봄놀이교실·스쿨핑 운영	
2월	수련교육협력학교 운영 계획 수립 찾아가는 수련교육 및 스쿨핑 선정	
3~12월	찾아가는 수련교육, 스쿨핑 안내 및 운영	
6~7월	중간 점검 및 평가 돌봄놀이교실·스쿨핑(여름방학) 안내 및 선정	
7~8월	돌봄놀이교실·스쿨핑 운영	
9~12월	찾아가는 수련교육, 스쿨핑 운영	
12월	돌봄놀이교실·스쿨핑(겨울방학) 안내 및 선정 예산집행 완료, 결과보고서 작성	

□ 예산 집행 계획

(단위: 천원, '19.1.10.현재)

사업 명	세부 항목	예산액		집행액 / 집행내용				주요사업별 설명자료 쪽수
		'19	'18	1분기	2분기	3분기	4분기	
수련 프로 그램 개발 운영	찾아 가는 수련 교육	79,015	69,352	26,000 물품, 유류비	27,000 물품, 유류비	25,000 물품, 유류비	1,015 물품, 유류비	2543
	수련 교육 협력 학교 운영	14,200	14,200	4,000 사용료, 수선비	4,000 사용료, 수선비	4,000 사용료, 수선비	2,200 사용료, 수선비	2544
계		93,215	83,552	30,000	31,000	29,000	3,215	

5

학생 성장 안전망을 지원하는 특별 수련교육 강화

□ 사업 개요

○ 목적

- 학교 부적응 및 위기학생 대상 회복력 지원 수련교육
- 사회적 배려대상학생 수련교육 지원 확대를 통한 정의로운 차등 실현

○ 근거

- 2019 주요업무계획

○ 주요 내용

- 학교폭력가해학생(나키움) 캠프(퇴촌, 재배정예산사업)
 - 자연권 수련과 비전교육을 통한 학교폭력 가해학생의 심리적 순화, 긍정의 마인드 진작 및 학교생활 관계개선 지원
- 학교폭력피해학생(나세움) 캠프(대천, 재배정예산사업)
 - 학교폭력피해학생의 학교생활 적응과 지역문화탐방 및 수련활동을 통한 자신감 및 자존감 회복 지원
- 학업중단위기학생(나래숲) 캠프(축령산, 재배정예산사업)
 - 학업 중단위기(학교폭력, 우울·침체, 학교부적응 등)학생들이 포함된 학급에 소통과 배려 중심의 수련 치유프로그램으로 위기극복 지원

□ '18년 추진 실적

교육장	사업명	2018년 실적		비고
		단순인원	연인원	
축령산	학업중단위기학생 지원 나래숲 캠프	640	1,298	
퇴촌	학교폭력가해학생치유지원 나키움 캠프	300	600	
대천	학교폭력피해학생치유지원 나세움 캠프	468	1,404	

□ '19년 추진 계획 및 목표

교육장	사업명	추진시기	2019년 계획		비고
			단순인원	연인원	
축령산	학업중단위기학생 지원 나래숲 캠프	5~10월	840	1,680	
퇴촌	학교폭력가해학생치유 지원 나키움 캠프	5~10월	144	432	
대천	학교폭력피해학생치유 지원 나세움 캠프	11월	480	1,440	

'19년 주요 개선 사항

- 자연 속 수련활동을 통한 가·피해학생의 심리적 순화 강화
 - 자연 속 체험활동으로 자존감 회복
- 학급단위 교육지원을 통한 학교폭력 예방
 - 개별지원에 따른 낙인효과 방지

□ 추진 일정

일정	추진 내용	비고
4~5월	특별교부금 배정 여부 확인 특별교육 캠프(나세움, 나키움, 나래숲)기본계획 수립	본청 학생생활교육과 예산
4~11월	특별교육 캠프 대상 선정과 운영	
5~10월	학업중단위기학생(나래숲) 캠프 운영	
5~10월	학교폭력가해학생 치유지원(나키움) 캠프 운영	
11월	학교폭력피해학생 치유지원(나세움) 캠프 운영	

□ 예산 집행 계획

(단위: 천원, '19.1.10.현재)

사업명	세부항목	예산액		집행액 / 집행내용				주요사업별 설명자료 쪽수
		'19	'18	1분기	2분기	3분기	4분기	
대안 교육 운영 지원	학업중단위기 학생 지원 나래숲 캠프 (특별교부금)	미정	40,000					특별 교부금
학생 상담 활동 지원	학교폭력가해 학생치유지원 나키움 캠프 (특별교부금)	미정	32,000					특별 교부금
	학교폭력피해 학생치유지원 나세움 캠프 (특별교부금)	미정	35,000					특별 교부금
계			107,000					

6

세계와 소통하는 인재를 기르는
글로벌문화·언어체험교육 구현

□ 사업 개요

○ 목적

- 영어체험교육을 통한 영어교육 내적동기 부여 및 국제이해교육
- 사회적 배려대상 학생을 위한 책임교육으로 교육불평등 문제 해소
- 어울림 및 글로벌 문화체험교육을 통해 미래 세계시민 육성

○ 근거

- 2019 주요업무계획

○ 주요 내용

- 글로벌문화체험 프로그램
 - 다문화 시대 도래에 선제적 대응을 위한 공존과 상생의 가치 교육
 - 글로벌문화체험 캠프 운영 확대를 통한 세계시민교육 확대

구분	2018년	2019년	비고
세계시민교육	몽골어, 중국어	몽골, 중국어, 일본어, 베트남어	·초등 3박 4일 일정으로 진행 ·다문화 학생이 속한 학급 대상 ·해당 언어권 언어 및 문화체험 수업 ·2019년 연인원 1,280명 예상

- 세계 여러 나라의 문화를 영어로 체험하는 초등 어울림 글로벌스쿨

구분	내용	비고
세계시민교육 영어체험교육	·세계 각국의 언어, 음식 등 문화적인 요소를 영어로 체험 ·일본, 호주, 영국 등 각 국 문화요소 지속적인 업데이트 실시	·초등 당일 프로그램 ·다문화 학생 비율이 높은 학교 대상 ·2019년 연인원 1,300명 예상

– 초등학생 영어체험교육

- 초5 학생 대상 영어몰입형 영어체험교육
- 다양한 체험실을 활용한 상황별, 주제별 실용영어 체험교육
- 세계 여러 나라 문화 체험 어울림 교육(스페인, 이탈리아 등)
- 3D프린터와 태블릿 PC 활용 영어로 하는 메이커 교육

– 중학생 영어체험교육

- 중1 학생 대상 영어몰입형 진로체험교육
- 영어를 통해 경험하는 글로벌 진로체험교육
- 3D프린터와 태블릿 PC를 활용한 영어진로체험 프로젝트 학습

□ '18년 추진 실적

구분	사업명	2018년 실적		비고
		단순인원	연인원	
세계시민교육 프로그램	어울림글로벌스쿨	1,338	3,089	세계 문화체험
	글로벌문화체험캠프	198	792	다문화캠프
영어 체험교육	초·중학생 영어체험	5,424	11,429	맞춤형교육과정
	편편잉글리쉬	235	705	학교 연합캠프
	영어야 놀자	1,934	1,934	찾아가는영어체험
	가족캠프	128	384	가족단위영어캠프
	헬로잉글리쉬	167	167	어르신캠프
	우리반 어울놀이터	161	322	학급수련
	톡톡잉글리쉬	101	101	학부모대상
	가평산타마을캠프	208	416	배려대상학생
계		9,894	19,339	

□ '19년 추진 계획 및 목표

구분	사업명	추진시기	2019년 계획		비고
			단순인원	연인원	
세계시민교육프로그램	어울림글로벌스쿨	3~12월	1300	1300	세계 문화체험
	글로벌문화체험캠프	5월, 7월, 10월, 12월	320	1,280	다문화 캠프
영어 체험교육	초·중학생 영어체험	연중	5,800	12,400	맞춤형 교육과정
	편편잉글리쉬	1월, 8월	160	480	학교 연합캠프
	영어야 놀자	1~2월, 5월, 12월	2,400	2,400	찾아가는 영어체험
	가족캠프	2월, 7월	120	360	가족단위영어 캠프
	헬로잉글리쉬	6월	160	160	어르신 캠프
	우리반 어울놀이터	8월	300	600	학급수련
	톡톡잉글리쉬	10월	100	100	학부모대상
	가평산타마을캠프	12월	100	400	배려대상 학생
계			10,760	19,480	

'19년 주요 개선 사항

- 세계시민교육 프로그램 질적·양적 확대
 - 글로벌문화체험캠프 대상 언어권 확대를 통한 세계시민 교육 강화
- 글로벌 문화체험캠프 운영 개요

일정	대상언어권	주요 내용
2019. 5.28.~31.	베트남어(신규)	·3박 4일 숙박형 캠프 ·해당 언어권 다문화 학생이 있는 학급 대상 ·학교에 배치된 다문화언어강사가 수업 진행 ·해당 언어권 문화언어체험 프로그램 운영 ·민주시민교육과 협력 및 예산 지원
2019. 7. 9.~12.	중국어	
2019.10.22.~25.	몽골어	
2019.12.10.~13.	일본어(신규)	

- 각 캠프별 프로그램 개발위원회 조직·운영
 - 교장, 교감, 장학사, 교사, 다문화언어강사 등 전문가로 구성
 - 각 국 대사관과 협력체제 구축 및 지원 요청
- 연차적으로 해당 언어권 및 교육인원 지속 확대 예정.

□ 추진 일정

일정	추진 내용	비고
2018. 12월	2019 학생영어체험 기본계획 수립 및 대상학교 선정 및 통보	
2019. 1월	초5 학생 편편잉글리쉬 1기 실시 중1 학생 글로벌드림서치 1~3기 실시 초·중 어울놀이터 1~2기 실시	
2월	초등학생 학교로 찾아가는 영어체험교육 실시(1~2기) 가족과 함께하는 세계로 캠프 1기 실시 교육요원 역량강화 워크숍	
3월	교육요원 수업장학주간 운영 및 2019년도 교육활동 준비	
3~7월	초·중학생 영어체험교육 실시(세계로, 미래로, 글로벌, 어울림) 글로벌문화체험 1기(베트남), 2기(중국) 실시, 영어야 놀자 1~8기 실시, 헬로잉글리쉬 1~2기 실시	
7~8월	가족과 함께하는 세계로 캠프 2기 실시 중1 학생체험 글로벌 드림서치 4기 실시 초5 학생 편편잉글리쉬 2기 실시 초6, 중1 학생 우리반 어울놀이터 3~4기 실시 교육과정 평가(전문가 협의회) 실시	
9~11월	초·중학생 영어체험교육 실시 학부모 토크잉글리쉬 1~2기 실시 글로벌문화체험캠프 3기(몽골어) 실시	
12월	2019년 교육활동 평가 및 2020년 교육활동 계획 수립 가평산타마을 캠프 실시(3박 4일) 글로벌문화체험 4기(일본어) 실시 2019년 학생영어체험교육 참가 신청 접수 및 선정	

□ 예산 집행 계획

(단위: 천원, '19.1.10.현재)

사업명	세부항목	예산액		집행액 / 집행내용				주요사업별 설명자료 쪽수
		'19	'18	1분기	2분기	3분기	4분기	
영어 체험 교육 지원	영어체험교육	270,506	406,630	67,626 <small>초중학생 영어체험</small>	67,626 <small>초중학생 영어체험</small>	67,627 <small>초중학생 영어체험</small>	67,627 <small>초중학생 영어체험</small>	2534
	세계시민교육 프로그램	44,582	49,512		11,145 <small>베트남</small>	11,146 <small>중국어</small>	22,291 <small>몽골,일본</small>	2535
	기타 지원사업	949,128	830,040	237,282 <small>원어민등 인건비</small>	237,282 <small>원어민등 인건비</small>	237,282 <small>원어민등 인건비</small>	237,282 <small>원어민등 인건비</small>	
계		1,264,216	1,286,182	304,908	316,053	316,055	327,200	

7

함께 참여하며 지원하는 어울림 교육행정 선도

□ 사업 개요

○ 목적

- 함께 참여하고 소통하는 체험 활동과 서로가 이해하는 어울림 조직문화 조성
- 서울학생교육원 본원 및 4개분원(가평,대성리,퇴촌,대천)회계 업무 담당자 역량 제고
- 수요자 중심의 안전하고 쾌적한 수련교육 환경 조성

○ 근거

- 행정지원과-3145(2018.12.21.) 2018년 함께 참여하고 소통하며 지원하는 어울림 조직문화 조성 - 소통 한마음 - 결과보고서
- 재정지원과-2968(2019.6.25.) 2018년 상반기 학생교육원 찾아가는 맞춤형 컨설팅 결과 보고서
- 재정지원과-5561(2019.11.8.)2018년 하반기 학생교육원 찾아가는 맞춤형 컨설팅 결과 보고서
- 운영지원과-599(2018.3.30.) 자연 체험 수련교육 활성화를 위한 환경 조성 계획(안)

○ 주요 내용

- 서로가 이해하는 어울림 조직문화 조성을 위한 활동 추진
 - 협력 학습공동체 운영을 통한 행정 조직문화 개선
 - 조직 내 소통과 협업 문화 조성을 위한 역지사지 체험 및 소통한마음 활동
 - 일하는 방식 개선 및 현안 해결 과제 발굴로 행정 선진화
- 함께 참여하며 지원하는 어울림 교육행정 선도

- 지적 위주의 회계지도 점검을 지양하고 업무추진시 애로사항 청취, 문제점 및 현안사항에 대한 해결방안 모색
- 분원간 교차 컨설팅을 실시하여 업무담당자들의 교류를 통한 정보 교환 및 노하우 공유
- 안전하고 쾌적한 수련교육 환경 조성
 - 침구류 교체, 청소점검 강화를 통한 쾌적한 교육원 조성
 - 시설 안전 점검단 구성·운영 및 실설 교차점검
 - 급식실 자체 교차점검을 통한 급식안전 강화
- 교육가족을 위한 가족영지(통나무집) 확대 운영
 - 교육가족영지 확충 운영(8동)
 - 자율 퇴실 점검으로 자율적 제도 개선 및 주인의식 고취
 - 상시적 만족도 조사를 통해 이용자 요구사항 수시 반영

□ '18년 추진 실적

- 함께 참여하고 소통하며 지원하는 어울림 조직문화 조성
 - 소통한마음 행사 : 연 21회(본원 10회/퇴촌 3회/가평 8회)
 - 수련교육활동 지원시스템 개선 연구 : 연 4회/ 총66명
 - 조직문화개선 프로그램 지원 : 교육연수원의 7개 기관 총729명
 - 연수협력프로그램 운영 : 1회 37명
- 함께 참여하며 지원하는 어울림 교육행정 선도 실천
 - 맞춤형 회계 컨설팅 운영 : 연 2회(4개 분원/2회)
 - 맞춤형회계 청렴 연수 실시 : 1회
 - 계약업무 21건, 물품대금 집행 12건, 업무추진비 집행 7건, 기타 지출업무 17건 총 57건
- 자연 체험 수련교육 활성화를 위한 환경 조성
 - 교차시설안전점검단 구성·운영 : 연 10회
 - 수련시설 이용자 편의시설 확충 : 침구류 1회사용후교체(생활실 6,400세트, 통나무집 1,588세트), 커튼·베게커버 교체
 - 쾌적한 급식환경 조성 : 식판교체 150개, 다단식취반기, 보존식 냉동고 구입
 - 자연친화적인 교육환경조성 : 금계국, 루드베키아 등 꽃씨 파종

□ 추진 목표

세부사업명	추진시기	물량
협력 학습공동체 운영을 통한 행정 조직문화 개선	연간	- 연 4회 이상
조직 내 소통과 협업 문화 조성을 위한 역지사지 체험 및 소통한마음 활동	연간	- 역지사지 체험(연 2회) - 소통한마음 화동(연 4회)
일하는 방식 개선 및 현안 해결 과제 발굴로 행정 선진화	연간	- 연 2회 이상
찾아가는 맞춤형 컨설팅	연2회	- 상반기 1회 - 하반기 1회
안전하고 쾌적한 교육원 환경 조성	연간	- 연 2회 이상
교육가족을 위한 가족영지(통나무집)확대운영	5월~10월	- 수시

□ 추진 계획

' 19년 주요 개선 사항

- 협력 학공동체 운영
 - 업무 전문성 함양과 관계 갈등 해소를 위한 소통 활성화
 - 『조직문화 개선 프로그램 지원단』 운영
- 회계 업무 컨설팅지원 의뢰 접수 후 토론형식으로 진행
 - 업무중 취약부분에 대한 부분에 대한 의뢰 후 토론형식으로 진행
- 교육원 이용자를 위한 안전하고 쾌적한 수련환경 조성
 - 안전점검단을 구성하여 교육시설 안전확보 운영
 - 교육가족을 위한 가족영지(통나무집) 확대 운영
- 역지사지 체험 및 소통 한마음 활동
 - 소통과 협업을 위한 역지사지 체험 활동
 - 참여하며 이해하면 더 쉬운 직원 소통 활동

- 일하는 방식 개선 및 현안 해결 과제 발굴
 - 스마트한 회의 문화 개선, 유연한 근무환경 조성 등
- 운영지원과 관련 내용 작성

□ 추진 일정

일정	추진 내용	비고
1~2월	<ul style="list-style-type: none"> - 서로가 이해하는 어울림 조직문화 조성을 위한 기본계획 수립 및 1차 협력 학습 공동체 운영 - 시설 안전 전검단(컨설팅단)구성·운영계획 수립 - 동계 급식실 자체 교차점검 	
3~4월	<ul style="list-style-type: none"> - 연수교육기관 편성 추진 - 상반기 역지사지 체험 및 소통 한마음 활동 추진(역지사지 1회, 소통 한마음 2회) - 상반기 맞춤형 회계 컨설팅 기본계획 수립 및 각 분원과 업무일정 협의 - 수목 및 야생화 식재 - 2019년 가족영지 운영계획 수립 	
5~8월	<ul style="list-style-type: none"> - 연수교육기관 교육과정 운영 - 상반기 맞춤형 회계 컨설팅 및 청렴 연수 - 하계 급식실 자체 교차 점검 	
9~10월	<ul style="list-style-type: none"> - 하반기 협력 학습 공동체 운영 - 하반기 역지사지 체험 및 소통 한마음 활동 추진(역지사지 1회, 소통 한마음 2회) - 하반기 맞춤형 회계 컨설팅 기본계획 수립 및 각 분원과 업무일정 협의 	
11~12월	<ul style="list-style-type: none"> - 어울림 조직문화 조성 운영 만족도 조사 - 하반기 맞춤형 회계 컨설팅 및 청렴 연수 	
연중	<ul style="list-style-type: none"> - 협력 학습 공동체 운영 - 역지사지 체험 및 분기별 주제에 맞는 소통 한마음 활동 - 일하는 방식 개선 및 현안 해결 과제 발굴 - 수목관리, 시설물 관리 운영 - 급식 및 시설이용 만족도 조사 - 수련시설 청소 및 침구류 세탁 	

□ 예산 집행 계획

(단위: 천원, '19.1.10.현재)

사업명	예산액		집행액 / 집행내용				주요사업별 설명자료 쪽수
	'19	'18	1분기	2분기	3분기	4분기	
직원 소통 및 조직문화개선	1,120	1,120	250	250	250	370	직속기관 운영비
			직원소통	직원소통	조직문화개선	직원소통	
분원지도점검 및 분석평가회	600	600		300		300	직속기관 운영비
				회계컨설팅		회계컨설팅	
시설물소규모 수선비	23,712	22,800	5,928	5,928	5,928	5,928	직속기관 운영비
			시설물보수	시설물보수	시설물보수	시설물보수	
계	25,432	24,520	6,178	6,478	6,178	6,598	