

제335회 임시회
교통위원회

현안업무보고

2026. 4.



서울메트로환경

Seoul Metro Environment Co.,Ltd.

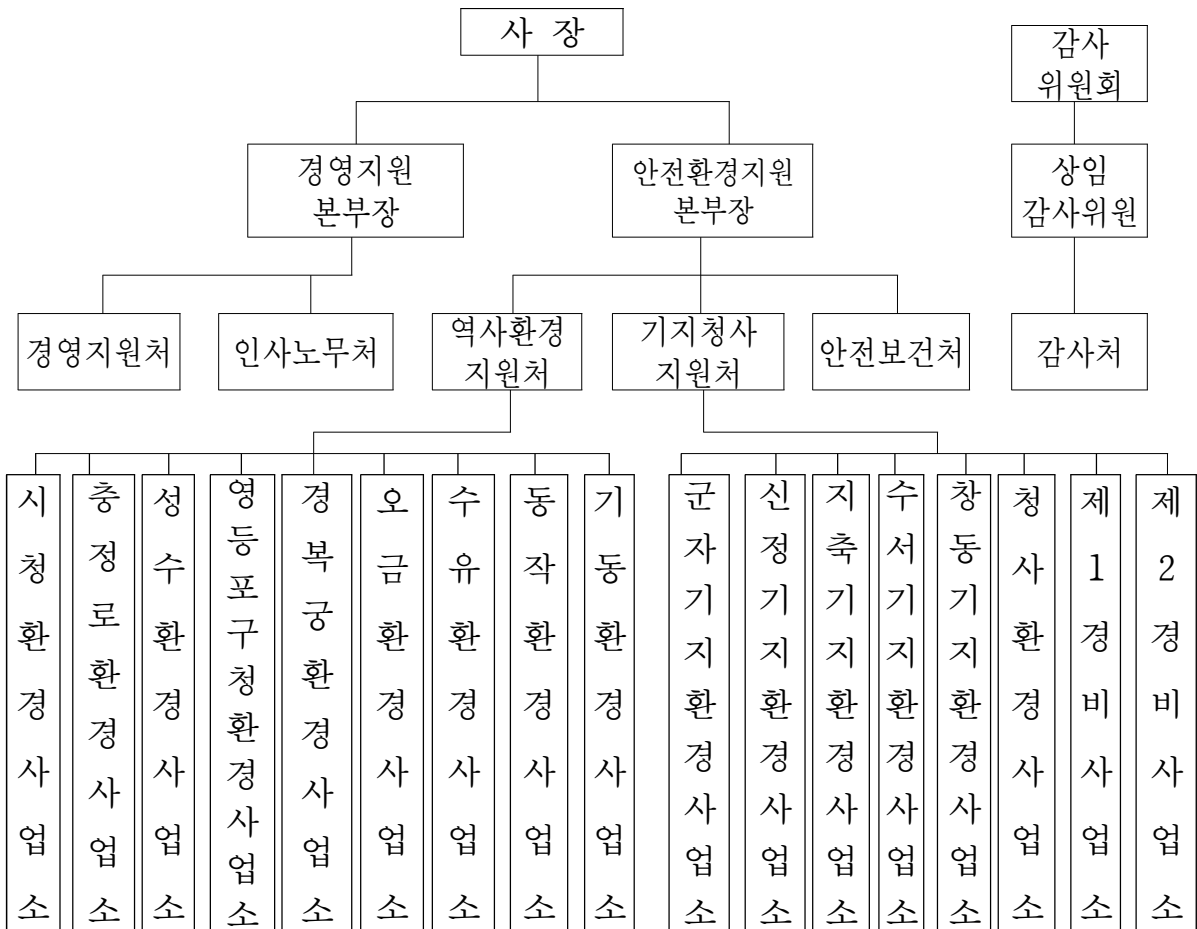
1 일반현황

□ 설립근거 및 목적

근거	<ul style="list-style-type: none"> · 지방공기업법 제54조(다른 법인에 대한 출자) · 서울메트로 청소자회사 설립 서울시 승인('13.5.15.)
목적	<ul style="list-style-type: none"> · 청소용역 및 부대사업, 위생, 소독, 시설 유지관리, 경비(시설경비, 특수경비) · 기타 서울교통공사가 지정하는 위탁사업 등

□ 조직 및 인력 ('26.3.31. 기준)

조직	· (본사) 사장·감사위원회·2본부·6처 (현업) 17사업소
인력	· (현원) 1,763명 - 본사 24명 / 현업 1,739명



□ 2026년도 예산내역

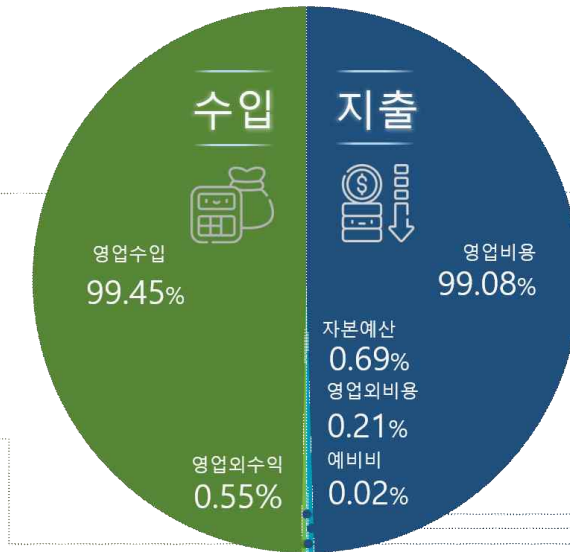
(단위: 백만원)

수입		지출	
구분	금액	구분	금액
계	93,367	계	93,367
영업수익	92,855	영업비용	92,504
영업외수익	512	영업외비용	200
이월금	0	자본예산	643
		예비비	20

수입규모 93,367백만원

영업수입	92,855백만원
역사 청소	55,068백만원
전동차 청소	20,031백만원
차량건물 청소	4,093백만원
승강장PSD 청소	2,100백만원
청사 청소	2,540백만원
경비업무	8,948백만원
신조전동차 청소	75백만원

영업외수입	512백만원
이자수입	100백만원
기타영업외수입	412백만원



지출규모 93,367백만원

영업비용	92,504백만원
인건비	71,788백만원
복리비	12,183백만원
기타	8,533백만원

자본예산	643백만원
영업외비용	200백만원
예비비	20백만원

□ 재무현황

(단위: 백만원)

재무상태				손익계산서			
구분	자산	부채		구분	당기손익	총수익	
		부채	자본			총수익	총비용
'25.12월(A)	23,086	13,932	9,154	'25년도(A)	1,969	91,681	89,712
'24.12월(B)	20,709	13,024	7,685	'24년도(B)	2,572	88,193	85,621
증감(A-B)	2,377	908	1,469	증감(A-B)	△603	3,488	4,091

2 2026년 경영전략

□ 비전 및 경영전략

미션	청결하고 쾌적한 서울지하철!			
비전	깨끗한 지하철, 안전한 우리일터, 다함께 Metro환경			
핵심가치	안전경영	품질경영	현장경영	열린경영
경영목표 전략과제	안전 선진화	고객만족 제고	현장 혁신	소통 공감
	<ul style="list-style-type: none"> 안전시스템 구축 안전 위험요소 제거 전사적 무재해 운동 	<ul style="list-style-type: none"> 고객 맞춤 경영 품질향상 도모 서비스 경쟁력 강화 	<ul style="list-style-type: none"> 근로 환경 개선화 근로 역량 전문화 근로 위상 제고화 	<ul style="list-style-type: none"> 소통·갈등 관리 강화 협력·상생의 노사 관계 구축 소통창구 활성화

□ 핵심 성과지표

전략목표	성과지표	'25년 실적	'26년 목표	장기목표
안전 선진화	산재 사고	18건	0건	0건
	사업장별 안전점검·지도	사업장별 2회	사업장별 2회	사업장별 2회 이상
	관리감독자 교육	16시간	16시간	16시간
	전문화 교육	1회	1회	1회
고객만족 제고	환경 청결도 (고객만족도)	'26.4월 예정 (행안부)	전년도 실적 이상	100점
	직무·CS교육	1회	1회	1회
	업무 품질향상	분야별 1회	분야별 1회	분야별 1회 이상
현장 혁신	청소·위생 아카데미	2회	2회	2회 이상
	현장관리자 역량 교육	1회	1회	1회 이상
	내부직원 만족도조사	86.34점	전년도 실적 이상	100점
	경비 방호 훈련	16회	16회	16회 이상
소통 공감	노사분규	0건	0건	0건
	사업소 간담회	18회	18회	18회 이상

3 주요 보고사항

1 해빙기 대비 안전관리 강화

안전보건처

□ 추진배경

- (잠실광역환승센터) 해빙기 대비 시설물 안전사고 예방을 위한 취약시설 위험요인 사전 발굴·조치
- (전 사업장) 방문 지도점검으로 사전 위험요인을 파악하여 중대재해 예방

□ 추진실적

- (잠실광역환승센터) 전기·기계·건축·소방 분야별 시설물 점검
 - 점검기간/결과: 2026. 3. 4.(수) ~ 3. 11.(수) / 4건 조치(완료)

분야	지적사항	조치내용
전기	104호 상가 배수펌프 분전반 표시램프 불량	표시램프 교체
기계	기계실 급배기 설비 안전덮개 나사 풀림	안전덮개 나사 조임 및 구리스 주입
건축	수변전실 창고 외부벽면 미세 크랙 발생	크랙 보수제 퍼티로 표면 보수
	잠실방면 차도 부분 파임 발생	아스팔트 보수재로 보강

- (전 사업장) 사업장 산업안전 지도점검 실시
 - 점검대상: 사업장별 연 3회 이상 현장점검(일상, 불시, 특별점검)
 - 점검내용: 산업안전보건법 준수 여부 및 관리실태 지도 점검 등
 - 점검실적: 총 55건 산업안전 시정조치(1월: 24건, 2월: 21건, 3월: 10건)

□ 추진계획

① 사업장 산업안전 지도점검('26.1월 ~ 지속)

- 서울(1)역 등 49개소 지도 점검(26.4월)
 - 중대재해예방 안전관리, 산업재해 발생 현장 점검 및 근로자 사후관리 등

② 안전개선 대책회의 개최('26.4.23.)

- 사업소별 위험요인 개선사례 및 예방 대책 논의(월 정례회의)
 - 참석대상: 총 30명(본사 임직원 및 17개 사업소장, 잠실광역환승센터장)

□ 추진배경

- 차량기지 그래피티 등 이례상황 발생 대비를 위한 방호 수준 제고
- 국가중요시설(사당별관 관제센터) 보안을 담당하는 특수경비원 방호능력 향상

□ 사업개요

- 방호훈련: 이례상황(전동차 그래피티, 화재 등) 발생 대응력 강화
- 보안교육: 경비원 보안 인식 및 역량 제고
- 사격훈련: 특수경비원 방호능력 향상

□ 추진계획

① 차량기지 그래피티 등 이례상황 대비 방호훈련('26.7월~10월)

- 상황 부여를 통한 경비근무자 초동 대응조치 평가, 시설물 방호점검
 - 비상대비 훈련, 출입 통제절차 점검, 종료 후 강평, 개선점 도출 등

② 경비원 보안교육('26.1월 ~ 12월)

- 직무수행, 법령이해, 안전관리, 위기대응, 장비사용, 보안의식 등 교육
 - 교육방법: 경비지도사(2명) 순회교육 및 온라인 직무교육
 - 교육시간: 특수경비(월 3시간), 일반경비(월 2시간) 보안교육

③ 특수경비원 사격훈련('26.4월 / '26.9월)

- 훈련내용: 실탄권총 사격, 개인사격 명중률 50% 이상 유지
 - 대상인원: 사당별관 특수경비 근무자 총 17명

3 안전 근무환경 개선

역사환경지원처

□ 추진배경

- 노후·부적합 전기설비 조치 및 하절기 대비 냉방기 정비

□ 사업개요

- 환경개선 공사: 전기설비 부적합 사항 조치 및 휴게공간 개선
- 하절기 대비 개선: 냉방기 정비·세척 및 추가 설치

□ 추진계획

① 환경개선 공사('26.5월 완료 예정)

○ 전기설비 조치

- (제기동·신설동·종각역) 분전반 차단기 용량 부족으로 증설 검토

○ 휴게공간 개선

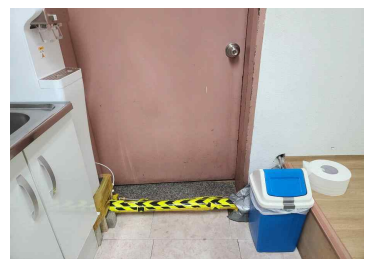
- (상왕십리역) 휴게실 내 샤워실(누수) 전면 리모델링
- (동대문역사공원(2)역) 샤워실 통로 배수관이 문턱보다 높게 설치휴게실 리모델링을 통해 위험요소(전도 위험) 제거



<제기동역 분전반>



< 상왕십리역 누수 >



< 동대문역사공원(2)역 배수관>

② 하절기 대비 냉방기 정비('26.4.15. ~ 5.15.)

○ 공·수냉식 냉방기 세척

- 대 상: 총 321대(수냉식 167대, 공냉식 154대)
- 세척방법: 필터 및 열교환기 등 고압세척

○ 냉방기 추가 설치: 5개소