

제 290회 시의회 정례회  
행정 자치 위원회

I·SEOUL·U  
너와 나의 서울

---

# 주요 업무 보고

---

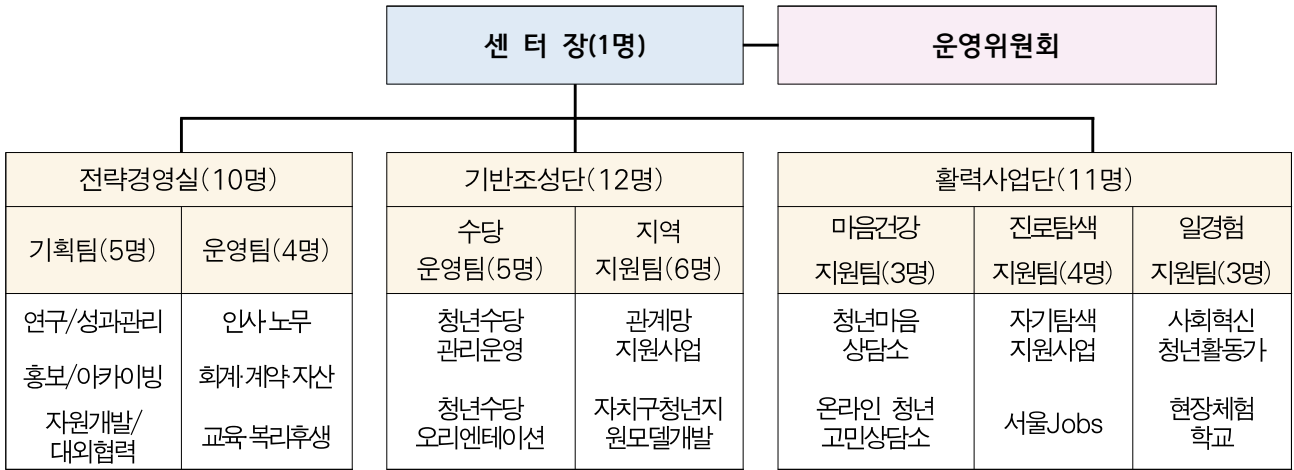
2019. 11.

서울특별시 청년활동지원센터

# 1

## 서울시 청년활동지원센터 일반현황

### 조직도 및 주요기능



### 일반현황

- 인력운영 (정원 34명, 현원 36명 ※육아휴직 대체인력 2명 포함)
  - 정규직: 34명 \*2019년 10월 기준
- 운영방법 : 민간위탁(19.1.1.~21.6.30.) / 사단법인 마을·일촌공동체 컨소시엄
- 위·수탁사무 : 협약서 제2조 관련 업무

1. 활력이 떨어져 있는 청년 중, 관심과 참여의지가 있는 서울 청년의 역량강화 진로탐색지원 운영 및 현장연계
2. 사회진출 및 취·창업을 위한 정보제공
3. 그 밖에 청년활력프로그램 활성화를 위하여 필요하다고 인정되는 사무 등 (청년활동보장사업 참여자 선정 및 관리 업무 포함)

- 사무공간 : 서울혁신파크 21동 2층, 218.07㎡ (서울시 재산분임)

### 예산

(단위 : 천원 / 2019. 9. 30. 기준)

구분	2019년 예산현액	집행액		집행률		집행예상액(2019년말)	
		원인행위	지출	원인행위	지출	예상액	집행률
합계	3,901,068	2,529,567	2,529,567	64.8%	64.8%	3,839,338	98%
인건비(계)	1,620,731	1,163,006	1,163,006	71.8%	71.8%	1,559,001	96%
운영비(계)	351,949	232,895	232,895	66.2%	66.2%	351,949	100%
사업비(계)	1,928,388	1,133,666	1,133,666	58.8%	58.8%	1,928,388	100%

## □ 사업목표

- 사회박청년의 욕구에 맞는 프로그램을 권역 단위의 민관협력 안전망을 통해 지원하고, 이를 통해 청년의 자존감 향상과 자기주도적인 진로 이행을 도움

## □ 추진방향

- 「더 가까이, 더 구체적으로」 권역 단위 체계 구축으로 서비스 접근성 향상
  - (안전망) 서울을 8개 권역으로 분할, 거점 자치구 단위별 청년지원체계 구축
  - (개별화) 청년의 욕구와 상태에 맞는 서비스 제공과 연계
- 청년 사회진입 지원프로그램의 질적 제고
  - (전문화) 마음건강, 진로탐색, 일경험, 관계망형성 등 프로그램의 질적 향상
  - (협력체계) 사업별 전문가, 당사자 등 민간협력파트너와 연계 강화

## □ 주요성과

- 마음건강 수요 확대에 따른 서비스 제공 확대 및 질적 제고
  - 서비스 지역 및 전문가 확대('17년 1개 지역, 7명→ '19년 15개, 57명)
  - 청년특화 진로정서 자가진단 고도화
- 청년수당 모집·선발·관리 체계 일원화를 통한 안정적 운영
  - 참여자 후속관리 강화, 정보제공 등 안정적 운영
- 청년 상태에 따른 맞춤형 지원 프로그램 제공으로 효과성 증대
  - 진로탐색 맵(Map) 통한 구직준비도 확인 및 맞춤형 프로그램 제공
  - 자기이해부터 자기표현·진로모색·일경험까지 단계별 진로이행 지원
- 권역별 청년지원 협력 파트너 발굴 통한 안전망 확대
  - 8개 권역별 협력주체 발굴 통한 청년지원체계 모델 구축
  - 청년지원 인력양성, 운영매뉴얼 개발
- 정책 효과 확인을 위한 참여자 비교연구 실시
  - 전년도 참여자 진로 미결정 집단의 취·창업 및 구직단계로의 이행을 76.6%

### 3

## 주요사업 추진보고 ① - 지원 프로그램

- ◆ 전문가, 전문기관과의 협력구조 확대를 통한 청년의 심리·정서적 안정감 제고
- ◆ 구직 청년의 진로이행 특성에 맞는 자기주도적 역량강화 프로그램 지원
- ◆ 일을 찾는 청년이 공익성 있는 현장의 일경험을 통해 진로모색 지원

### 마음건강 지원사업

#### □ 사업개요

##### ○ 지원대상

- 만19~34세 청년 6,500명 이상

##### ○ 지원내용

- (마음건강 자가진단) 웹기반 청년특화 진로정서 자가진단 서비스 지원
  - (상담서비스) 마음건강 유형별 1:1, 그룹상담 서비스 지원, 온라인 고민상담 운영, 또래상담사 양성과정 운영
  - (전문가그룹 협력) 상담심리전문가, 유관 전문기관/단체 연계·협력
- ※ 「청년특화 진로정서 자가진단」 결과에 따른 프로그램 및 자원연계

구분	유형별 특징	프로그램 및 자원연계
위기군	자살위기 혹은 정신증 위험	일대일마음상담, 심리검사 공공서비스 연계(정신건강복지센터, 자살예방센터 등)
A유형	심리정서 및 진로구직 취약	일대일마음상담, 심리검사
B유형	심리정서 취약 진로구직 건강	그룹마음상담
C유형	심리정서 건강 진로구직 취약	자기이해 프로그램 일경험프로그램(현장체험학교)
D유형	심리정서 및 진로구직 건강	구직정보제공 프로그램(서울잡스) 커뮤니티프로그램(어슬렁반상회)

## □ 추진실적

### ○ 청년 마음건강 분야 서비스 접근성 향상과 질적 제고

- (서비스 접근성 향상) 서비스 지역 · 전문가 섭외 확대  
: `17년 1개→ `18년 10개→ `19년 15개 지역으로 확대  
: 상담심리전문가 30명(평균 경력 16년), 그룹·또래상담사 27명 인력풀 확보
- (온라인 상담서비스 질 제고) 자가진단 체계 고도화, 또래상담사 양성
- (민관 협력 강화) 정신건강복지센터, 자살예방센터, 심리지원센터 등 공공서비스 기관과 민간 심리상담 그룹 등 협약체결, 사업 연계 강화

### ○ 마음건강 수요 확대에 따른 서비스 제공 확대

- (자가진단 서비스) 6,500명
- (상담서비스) 오프라인 상담 3,891명, 온라인 상담 1,500명 지원

## 진로탐색 및 일경험 지원사업

## □ 사업개요

### ○ 지원대상

- 만19~34세 구직을 준비하는 청년 2,600명 이상  
(※단, 일경험 지원사업은 만18~39세 미취업 청년 대상)

### ○ 지원내용

- (자기탐색 프로그램) 구직 청년의 준비정도와 욕구에 따라 <자기이해 - 정보 제공:취업정보, 직무정보 - 자기표현:자소서, 면접스피치 과정> 운영
- (서울잡스 취재단) 구직 청년이 관심분야의 구인처를 직접 취재하는 활동
- (일경험 지원) 사회초년생 청년의 일경험 제공, 공익형 사업장 발굴

## 추진실적

### ○ 구직 준비정도에 따른 맞춤형 프로그램 지원

- (진로탐색 맵 활용, 프로그램 오리엔테이션) 구직 준비·필요정도에 따라 기초·심화로 세분화. 자신의 진로유형에 따른 프로그램 추천 기능 마련(1,879명 제공)
- (예비구직자 참여) 서울잡스 취재단은 예비구직자 98명, 70건 취재

### ○ 일경험을 통한 진로이행 지원

- (공익형 사업장 매칭) 프로젝트 그룹 2곳, 현장 사업장 26개소, 구직 청년 57명, 직무·현장 교육 1,553시간 지원(인원/시간 누적)

## 향후계획

- 1차 수당 참여자 사후 자가진단 : `19.10월
- 2차 수당 참여자 1:1상담/그룹상담 진행 : `19.10~11월
- 2차 수당 참여자 대상 진로탐색프로그램 진행 : `19.10~`20.2월

### 3

## 주요사업 추진보고 ② - 안전망 구축

- ◆ 청년 친화적인 사업환경 조성, 안정적인 참여자 지원체계 구축
- ◆ 권역별 청년지원모델 시범사업 운영을 통해 청년정책의 접근성 향상
- ◆ 미취업 청년의 사회관계망 회복을 위한 소규모 자조모임 운영

### 청년수당 참여자 지원

#### □ 사업개요

##### ○ 지원대상

- 만19~34세 청년수당 참여자 6,500명 이상

##### ○ 지원내용

- (참여자 관리) 자격관리, 사업 문의응대, 모집·선발·심사과정 진행
- (필수교육) 선정자 대상 오리엔테이션\_사업취지, 지원프로그램, 약정 설명
- (정책정보 제공) 청년지원 정책 정보 수집, 아카이빙, 정보제공
- (감정노동 보호) 문의응대 직원 대상 감정노동 보호 프로그램 운영

#### □ 추진실적

##### ○ 참여자 관리 분야 질적 제고

- (필수교육 만족도) 매년 필수교육 만족도 상승 `17년 89.5% → `19년 95%
- (문의응대) 문의응대 집중기간 대응 개선 → 다산콜센터 협조강화, 상담 업무 순환 근무 통한 문의 응답률 제고

##### ○ 청년수당 참여자 현황

구분	신청 인원	선발 인원	중단인원	현인원
1차	11,869명	5,162명	246명	4,916명
2차	4,477명	1,366명	0명	1,366명
계	19,346명	6,528명	246명	6,282명

- 문의응대 직원 감정노동 보호프로그램 운영 : 휴식시간 및 휴게 공간 보장

## 지역단위 청년지원 사업

### □ 사업개요

#### ○ 지원대상

- 8개 권역별 청년지원모델 운영 협력기관(청년단체, 청년지원 기관 등)
- 자치구별 담당 청년반장 25명, 담당 동네매니저 21명

#### ○ 지원내용

- (협력주체 발굴) 지역별 특성을 반영한 청년지원모델 사업 운영주체 발굴
- (업무매뉴얼) 지역단위 청년지원모델 사업 운영, 업무매뉴얼 개발
- (실무자 교육) 동네매니저, 청년반장, 협력기관 대상 교육 운영
- (청년 자조모임) 정기적인 교류와 안전한 소통을 위한 어슬렁반상회 운영

### □ 추진실적

#### ○ 생활권 단위(권역) 청년지원모델사업 확대 운영

- (시범지역 확대) '18년도 3개 자치구 → '19년도 8개 권역으로 확대
- (지원인력 교육훈련) 동네매니저 21명 선발, 실무교육·워크숍·정기/수시 수퍼비전회의 등 24회, 66시간 진행
- (자원연계) 권역별 특화사업 실행, 참여자 욕구·상태별 정보·자원연계 (정보제공 연 86,198건, 자원연계 5,555건)
- (체계화) 청년지원모델 운영 매뉴얼, 어슬렁반상회 운영자 매뉴얼 등 개발/보급

#### ○ 청년의 일상적 관계망 형성 지원

- (어슬렁반상회) 25개 자치구, 25개 반상회, 1,810명 참여

### □ 향후계획

- 수당 참여자 인터뷰 : '19.10월 ~11월
- 수당 참여자 활동 공유회 : '19.12월
- 권역별 협력파트너 워크숍 : '19.11~12월
- 청년지원모델사업 참여자 인터뷰 : '19.12월
- 사업 결과보고회 : '20.2월



- ◆ 청년활동지원사업의 효과성 확인 및 개선방안, 정책 제안 도출
- ◆ 당사자 중심 콘텐츠 개발을 통한 성과 확산
- ◆ 국내·외 유관기관과의 교류를 통한 청년정책의 발전방향 도출

## 연구사업

### □ 추진실적

#### ○ 정책효과 확인 및 개선방안 도출을 위한 참여자 분석 연구 추진

- (참여자 기초연구) 2019년 참여자 분석조사\_사전·사후조사/ 양적·질적조사
- (참여자 추적조사) 2018년 참여자 추적조사 연구\_종료 1년 후/양적조사

#### ※ 2018년 참여자의 사업참여 종료 후 성과 : 높은 진로 이행률

- 진로 미결정 집단의 취·창업 및 구직단계로의 이행을 76.6%
- 2018년 지원종료 후 취·창업 등 '자기 일 찾음' 비율 47.1%  
(안정적 일자리로의 진입률 78.8%)

#### ※ 사회인식 수준 지속적 향상

- 활력프로그램 참여집단의 사회 정부인식 수준이 미참여집단 보다 높음
- 사업 종료 후에도 사회신뢰도 지속적 향상, 정부 및 서울시 신뢰도 향상

- (비교분석연구) 청년수당 참여자 그룹과 유사 조건의 미참여자 그룹 간의 비교분석, 활력프로그램 참여자 사업 전-후 변화 양상 연구

#### ○ 청년지원 정책의 다양화를 위한 연구 추진

- 자치구 단위 청년지원모델 제시를 위한 운영자 직무 및 역량 도출 연구 실시
- 30대 장기 미취업 청년의 삶의 경험 연구 실시
- 비진학청년(고졸 이하 학력) 사회진입 지원방안 모색 등

## 홍보 및 네트워크사업

### □ 추진실적

- (참여자 스토리 발굴) 당사자 이야기를 토대로 한 다양한 홍보 콘텐츠 제작
  - 온·오프라인 매거진 발행(온라인 월 1회, 오프라인 연 4회)
  - 전년도 수당참여자 우수사례 영상 콘텐츠(인터뷰) 제작
  - '19년 청년수당 참여자 대상 수기공모전 진행 및 사례집 발간
  - 프로그램 체험 후기 공유 이벤트(월1회)



BUB매거진



영상제작(참여자 인터뷰)



청년수당 사례집

- (국내·외 교류)청년정책 발전을 위한 국내·외 교류 활동 활성화
  - 청년정책 발전을 위한 전국 합동포럼(청년수당 중심으로) 개최
  - 전국청년센터 교류 간담회 개최 (전국 8개 센터 대표자 및 실무자 37명 참석)
- (민간자원 개발) 다양한 욕구 반영 위한 민간기관과의 연계사업 추진
  - 자원연계를 통한 다양한 프로그램(진로교육, 진로지원, 문화예술 등) 8회 실시

### □ 향후계획

- 연구보고서 발간 : `19.12월
- 정책제안 및 사업계획 반영 : `19.12월
- 매거진 및 사례집 발간 : `19.12월
- 공공·민간 주최 박람회, 포럼 연계 추진 : `19.10~11월